

## (仮称)旧市川家住宅施設概要

1 名称 (仮称)旧市川家住宅

2 位置 日進市野方町東島384番地

3 活用目的

近世の佇まいを残す民家を現位置で保存している価値を踏まえ、生涯学習施設として創造的な活動を行うことができる施設として、また広く一般の利用する施設として活用を図る。

4 公開及び活用の基本方針

(1) 生涯学習事業や、文化財建造物そのものや民具等を活用し回想法等を行う生涯学習の拠点施設としての活用を推進する。

(2) 農村の生活について、体験を通して実感し学ぶことができるような活用を図る。

(3) 地域の文化財として、住民がその価値を共有できるような活用を図る。具体的には、地域住民を含む団体等が本市に伝わる民俗的な事象(生業、昔の遊び、年中行事など)を体験する活動の実施において、活躍する仕組みをつくる。

5 管理運営体制

管理運営主体は日進市教育委員会だが、開館時の日常管理は外部委託をする。

6 休館日

(1) 月曜日、火曜日及び水曜日

ただし、月曜日、火曜日及び水曜日が国民の祝日に関する法律(昭和23年法律第178号)に規定する休日に当たる日を除く。

(2) 1月1日から同月4日まで及び12月28日から同月31日までとする。

ただし、教育委員会は、必要があると認めるときは、休館日を変更し、又は休館日を設けることができる。

7 開館時間 午前9時から午後4時まで

8 公開範囲 旧市川家住宅主屋及び主屋前庭

9 開館までのスケジュール(予定)

改修整備工事 平成26年8月～平成27年3月

設置管理条例 平成26年12月議会上程

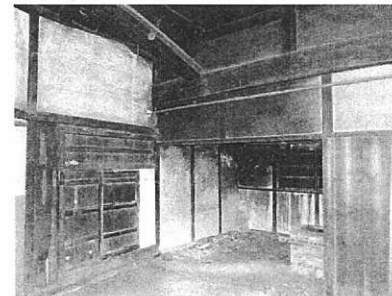
開館 平成27年春



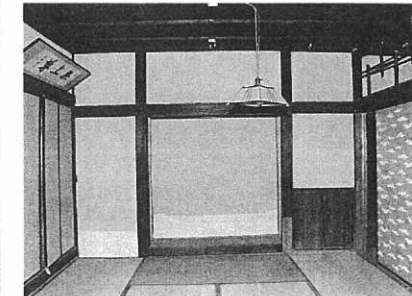
主屋を南東から望む



主屋を南西から望む



主屋 土間部分

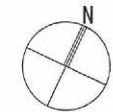
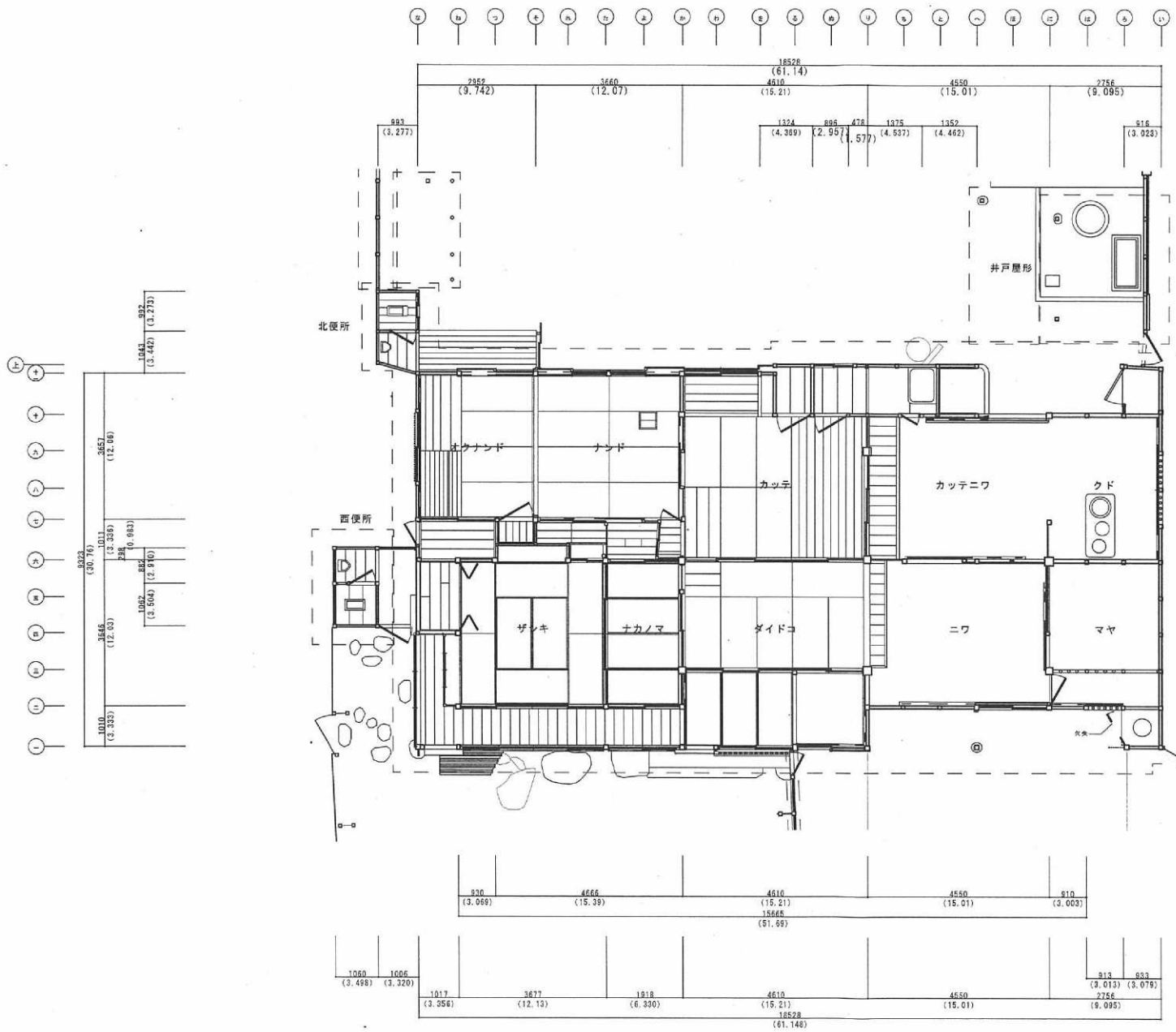


主屋 座敷

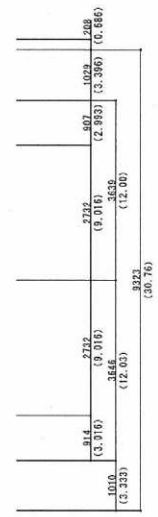


現状 全体配置図 1/100

平成25年	日蓮宗	日蓮寺
4月	市川家住宅	保存修理工事
縮尺	1/100	現状 全体配置図
棟号		名古屋市区東一丁目15番23号
製図		株式会社 林 廣 伸 建築事務所



現状 平面図 1/50



平成25年	日進市	4月	晴川家住宅 保存修理工事	図番	B02
縮尺	1/50	現状	平面図	1	
棟号				2	
番地	名古屋市東区泉一丁目15番23号			3	
設計	株式会社 林 廣 伸 建築事務所			4	

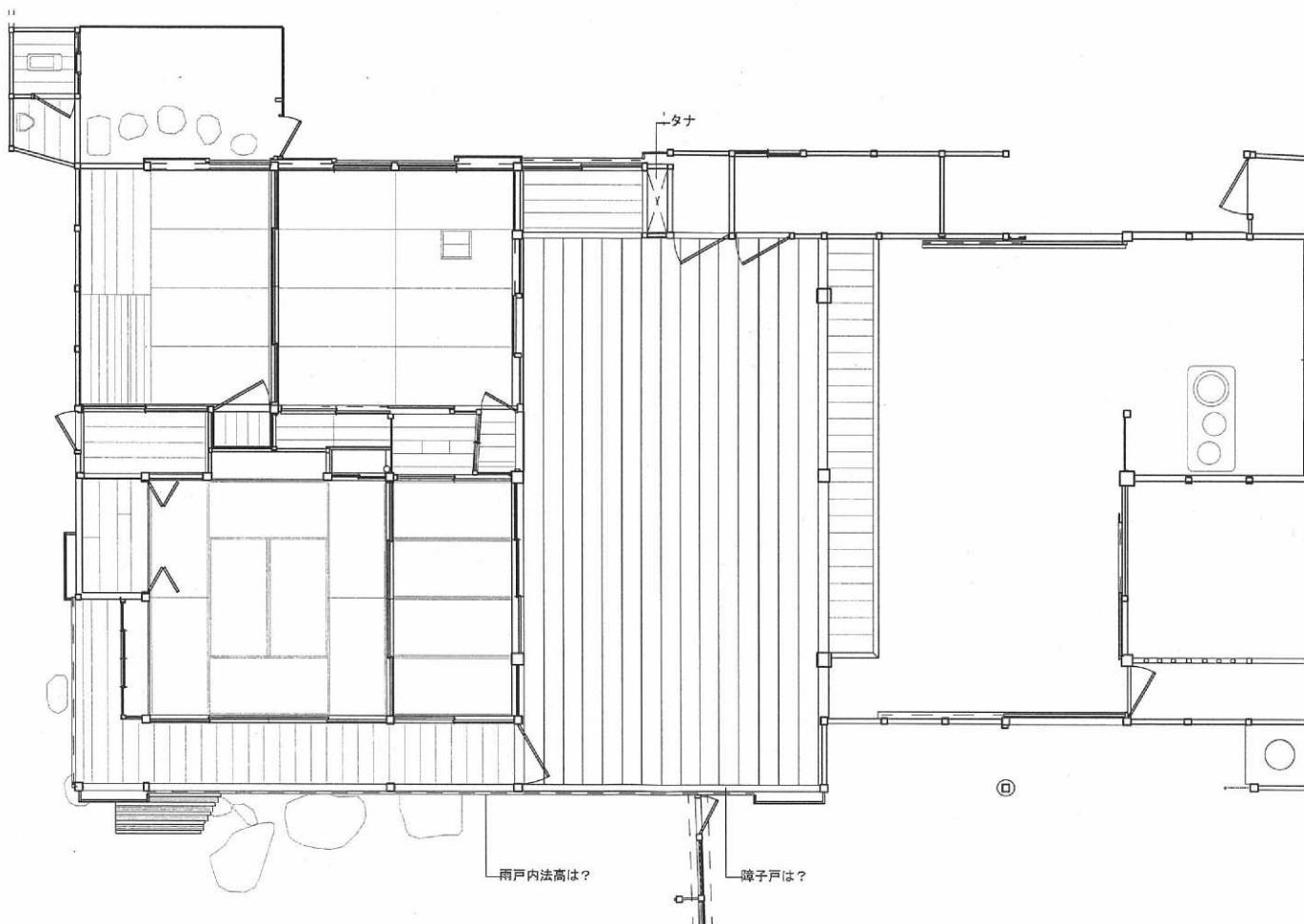
修理概要

- ・半解体修理
- ・屋根金属板葺替
- ・木軸部修理
- ・屋根し、不陸修正
- ・内、外装修理
- ・建具修理
- ・西便所 解体・撤去
- ・北便所 屋根取合
- ・ダイドコ床下 炉痕跡
- ・「リ〜か、二」通り

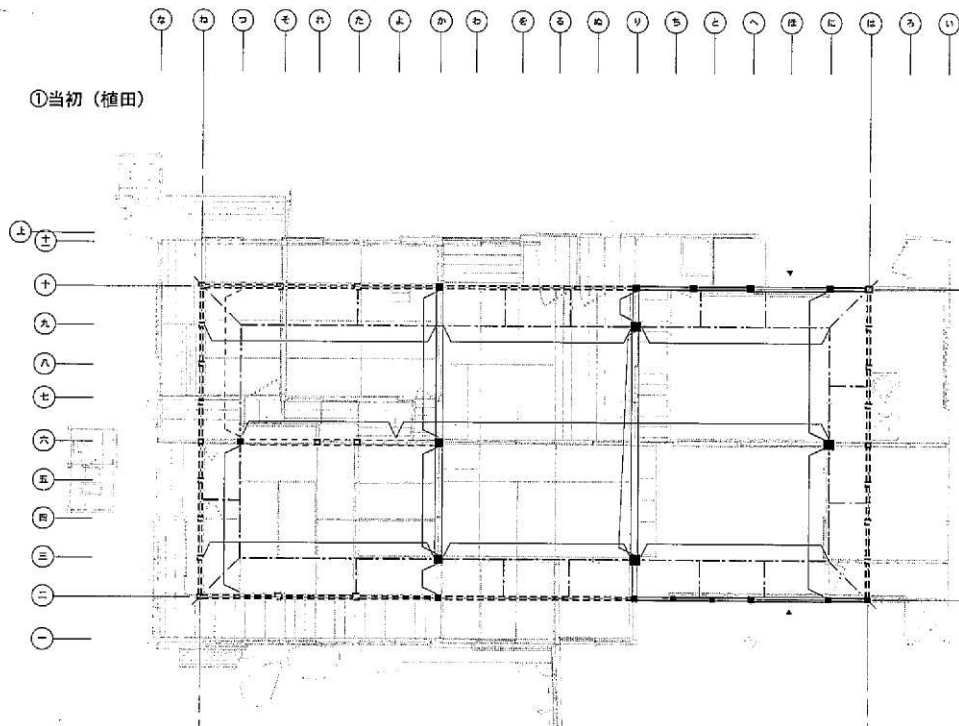
な ね つ そ れ た よ か わ を る め り ち と へ ほ に は ろ い



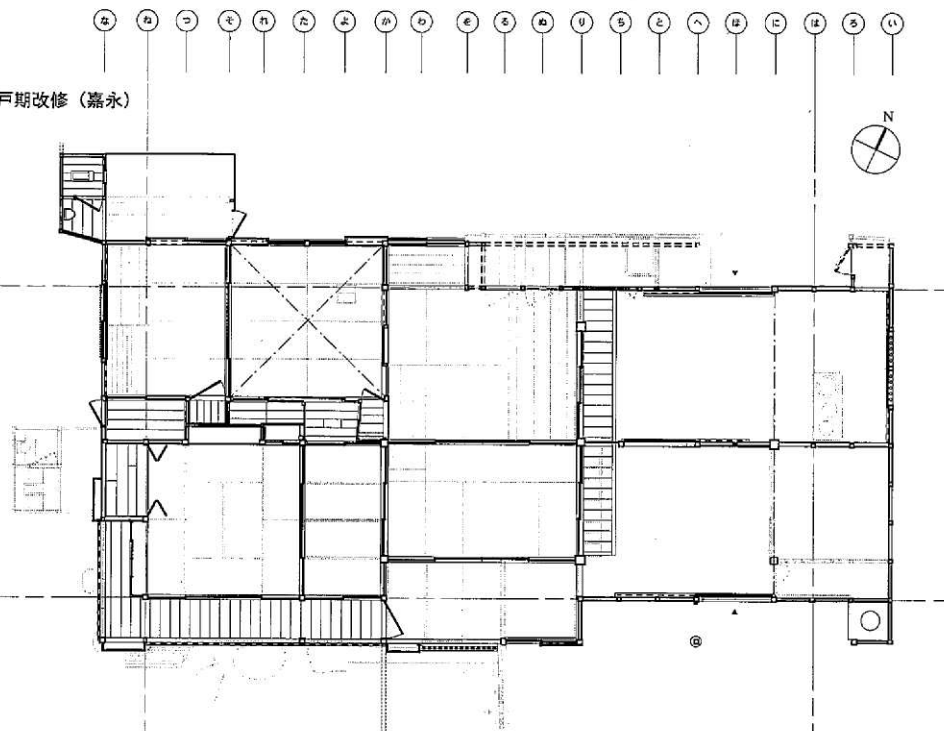
上  
 十  
 九  
 八  
 七  
 六  
 五  
 四  
 三  
 二  
 一



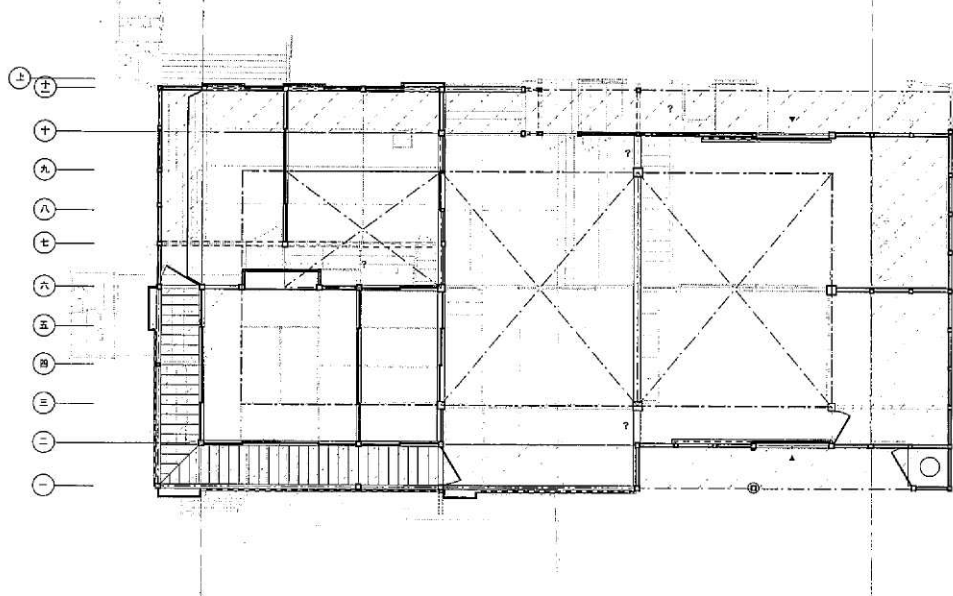
①当初 (植田)



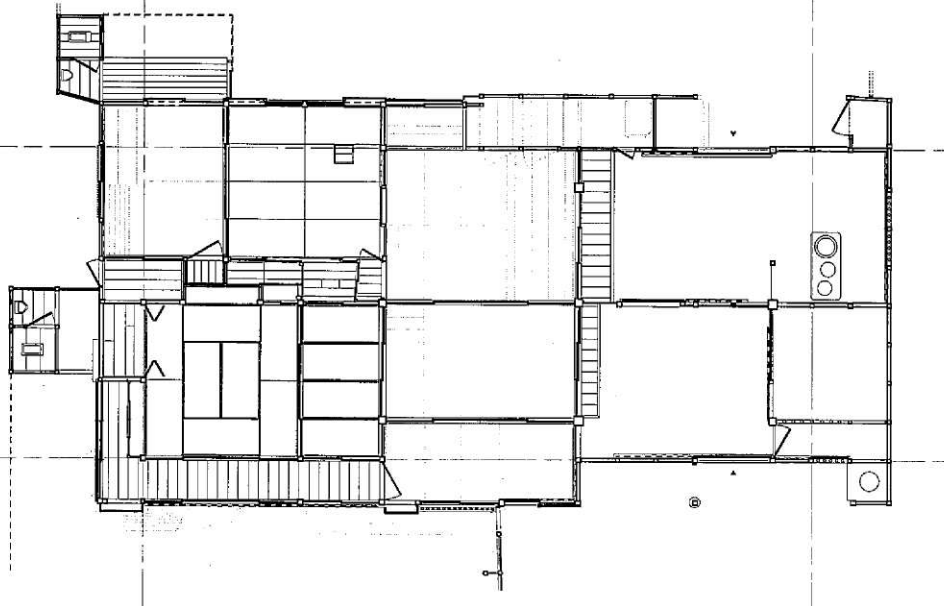
③江戸期改修 (嘉永)



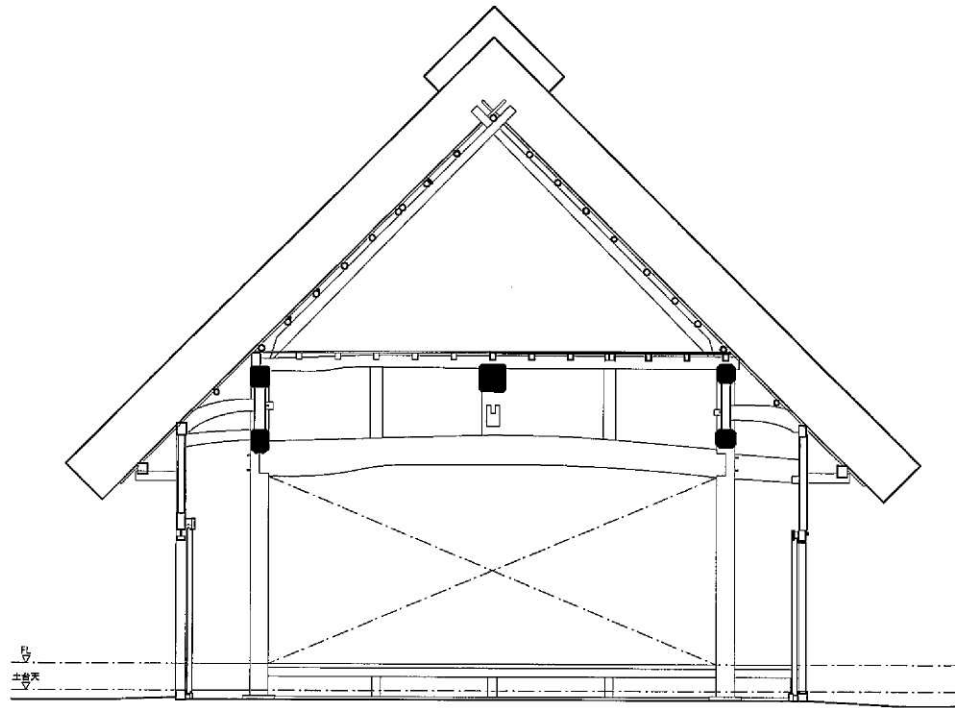
②移築時 (野方)



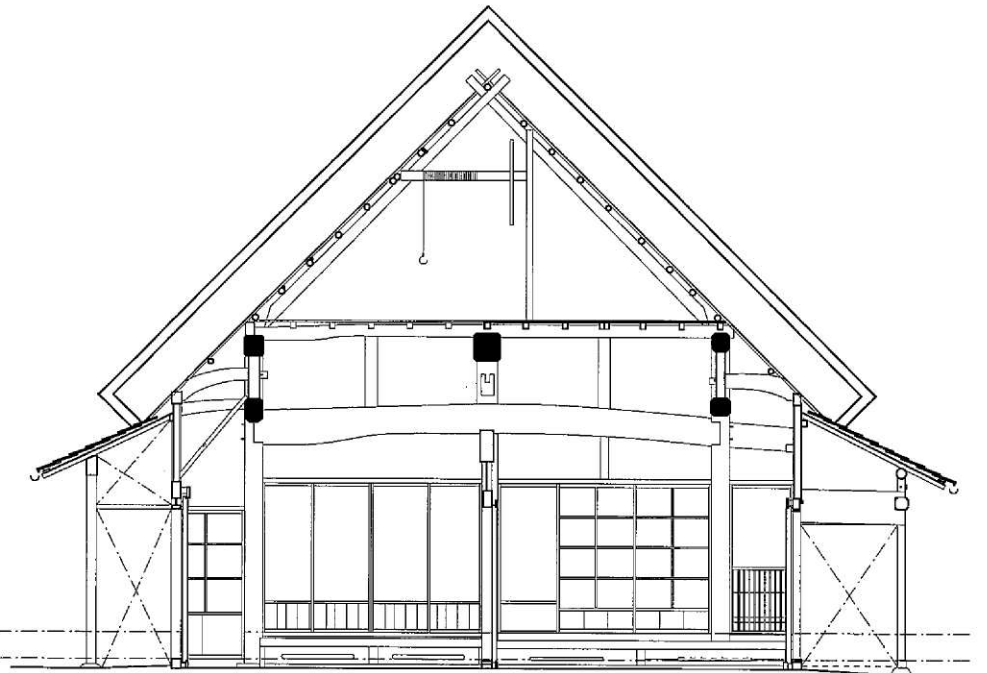
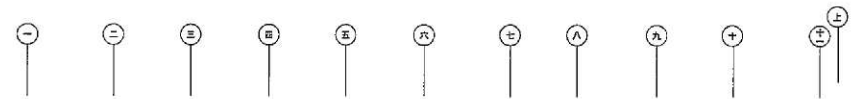
④明治期以降の改修



21



当初 梁間断面図 1/60



現状 梁間断面図 1/60