

1. 「現在」の西小学校



所在地：日進市浅田町東田面76番地 児童数：801人（R6. 5. 1現在）
学級数：30学級（通常学級25、特別支援学級5（くすのき3とくすのき5は同教室で実施））
通学範囲：浅田町、梅森町、野方町等
敷地面積：18,829㎡ 建物年数：昭和43～54年築

3. 「新しい」西小学校の建て方

西小学校を「新しく」する際に考えられる手法は、次の3つです。

- ① 長寿命化対策工事＋増築（現在地）
- ② 建て替え（現在地＋敷地増し）
- ③ 建て替え（移転）

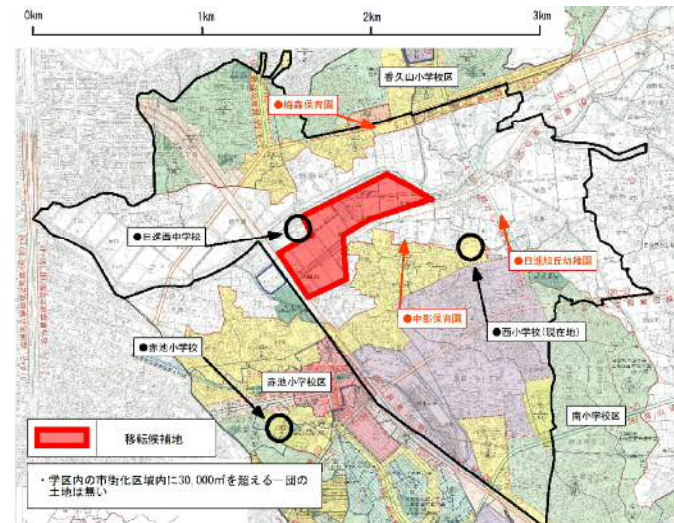
⇒**③建て替え（移転）**が、子どもたちの学習環境への影響が低く、メリットが最も大きいと考えられます。（※詳細は裏面参照）

2. 「現在」の西小学校の「課題」

- ①校舎が老朽化しており、近い将来には**老朽化対策**が必要です。（一番古い校舎はS43年築）
- ②児童数の増加により、**教室が足りなくなる**可能性があります。（余裕教室はありません）
- ③新たな教育環境へ対応するためには**30,000㎡程度の一団の敷地**が必要です。（現在は18,829㎡）

4. 「新しい」西小学校を建てる場所

【西小学校区と移転候補地】



⇒候補地が日進市洪水ハザードマップの浸水区域に指定されていますが、高上げと土壌改良による対策により対応可能だと考えています。

「新しい」西小学校の建て方の評価

| | 長寿命化対策工事+増築 | 建て替え（現在地+敷地増し） | 建て替え（移転） |
|-------------------|---|---|---|
| 工事期間中の児童への影響 | × <ul style="list-style-type: none"> 騒音等による授業への影響有り 一部校舎利用に制限有 学校活動と工事の動線区分けが難しい 工事期間が長期化 | × <ul style="list-style-type: none"> 騒音等による授業への影響有り 学校活動と工事の動線区分けが難しい 工事期間が長期化 | ○ 影響なし |
| 施設に関すること | × <ul style="list-style-type: none"> 約25年で建て替えが必要 新たな教育環境（バリアフリー等）への対応不可 | ○ <ul style="list-style-type: none"> 新たな教育環境（バリアフリー等）への対応可能 | ○ <ul style="list-style-type: none"> 新たな教育環境（バリアフリー等）への対応可能 移転場所により中学校との一体利用が可能 |
| 敷地に関すること | × <ul style="list-style-type: none"> 増築によりグラウンド面積減少 敷地面積が文部科学省基準を満たさない | △ <ul style="list-style-type: none"> 文部科学省基準を満たす敷地面積確保が可能 近接地の高低差対応が必要 | ○ <ul style="list-style-type: none"> 移転場所により文部科学省基準を満たす敷地面積確保が可能 整形された敷地 |
| 費用に関すること | ○ 相対的に縮減できる（長寿命化工事+増築費用） | △ 相対的に費用がかかる（建設費用+増築用地費用） | △ 相対的に費用がかかる（建設費用+用地費用） |
| 現状課題の解消（周辺道路・駐車場） | × 解消不可 | △ 一部解消不可（敷地増しにより） | ○ 解消可能 |
| 評価 | × | △ | ○ |

【西小学校区内にお住いのみなさま】

本資料の内容について不明な点がございましたら、下記の連絡先までお問い合わせください。また、市では西小学校の適正化対策に係るアンケートを実施しています。ご協力いただける方は、記載のQRコード又はURLからアンケートフォームにお進みください。【提出期限：令和6年9月6日（金）まで】
 ※説明会では紙のアンケート用紙も用意させていただきます。

https://www.shinsei.e-aichi.jp/city-nisshin-aichi-u/offer/offerList_detail?tempSeq=104651

地域のみなさまから頂戴した意見を参考に、大切な西小学校の適正化対策を検討してまいります。今後ともどうぞよろしくお願いたします。

【連絡先】日進市教育委員会生涯学習部学習政策課

電話：0561-73-4169 FAX：0561-74-0258 E-mail：gakushu@city.nisshin.lg.jp

