

赤池小学校増築工事 工事説明会

株式会社大建設計 名古屋事務所

工事の場所



Google earth

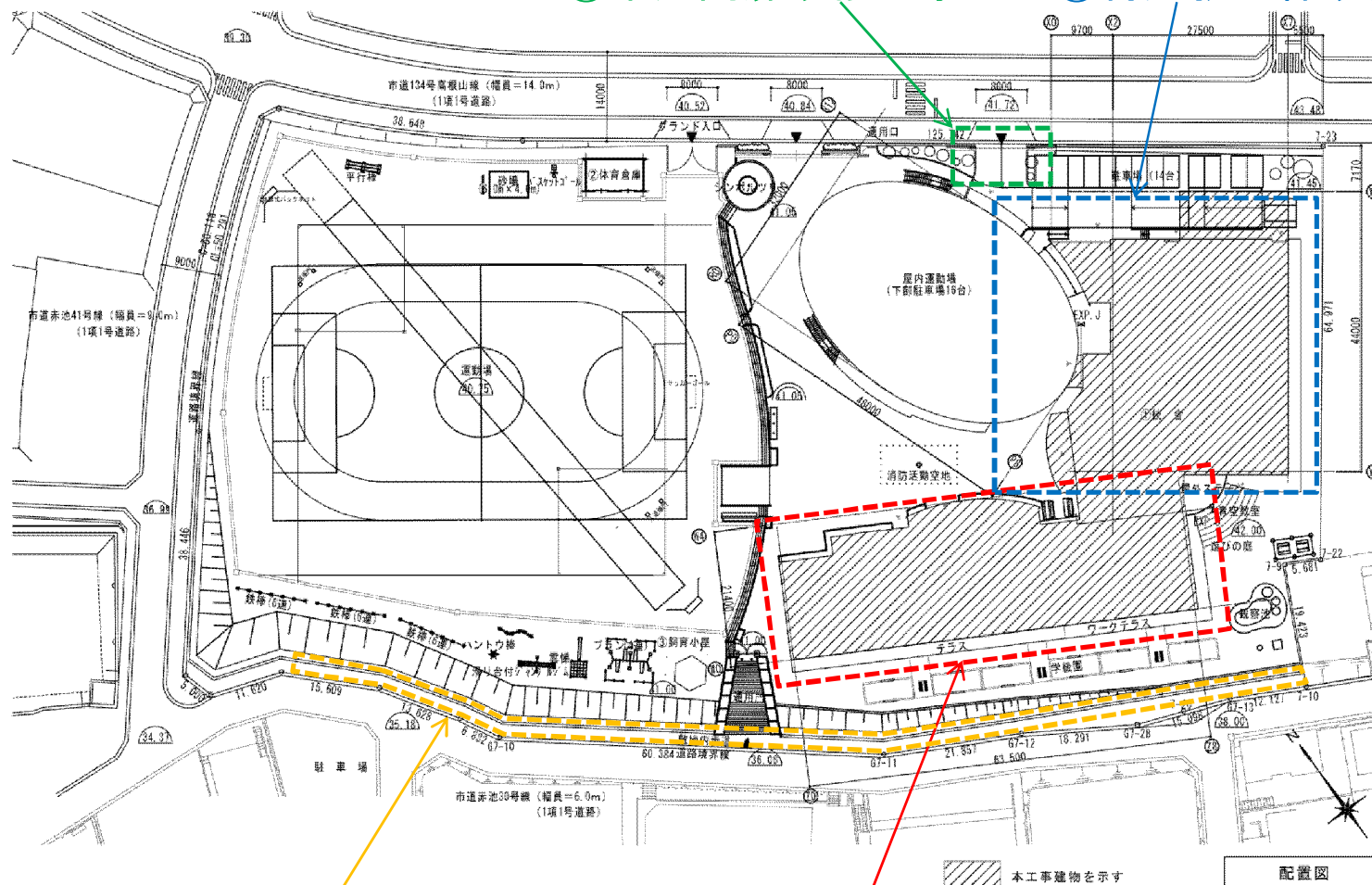
フィート 400
メートル 100



工事の場所

① 車用門扉改修工事

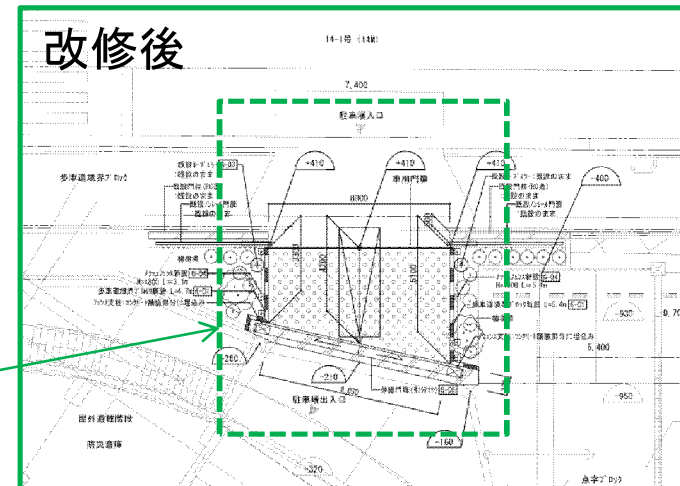
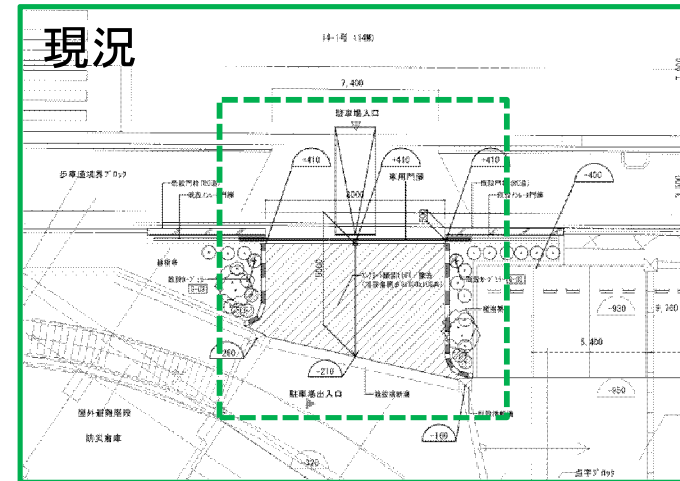
② 特別教室棟改修工事



③ 既設擁壁用L型側溝新設工事

④ 普通教室棟増築工事

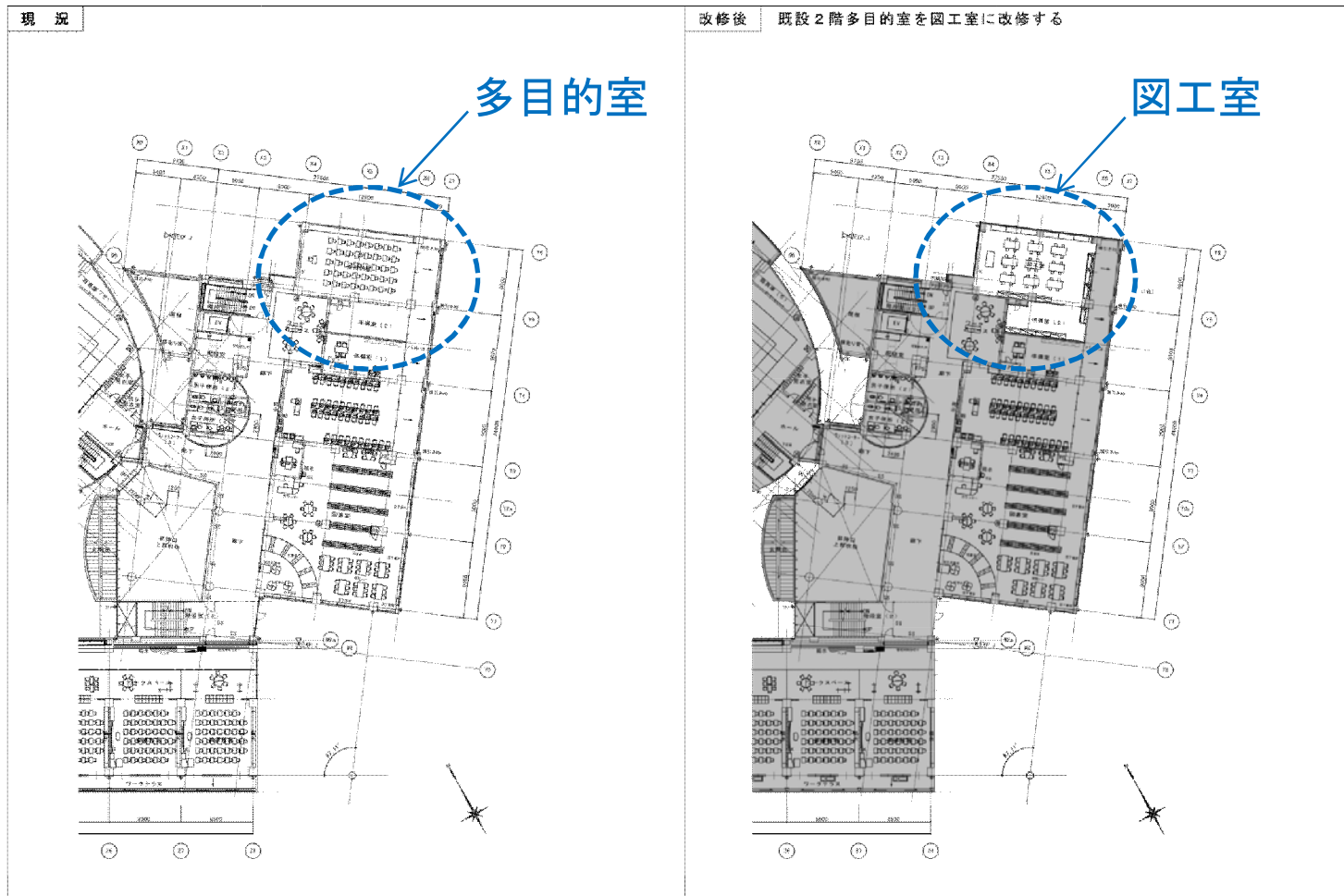
①車用門扉改修工事 (夏休み期間中の工事)



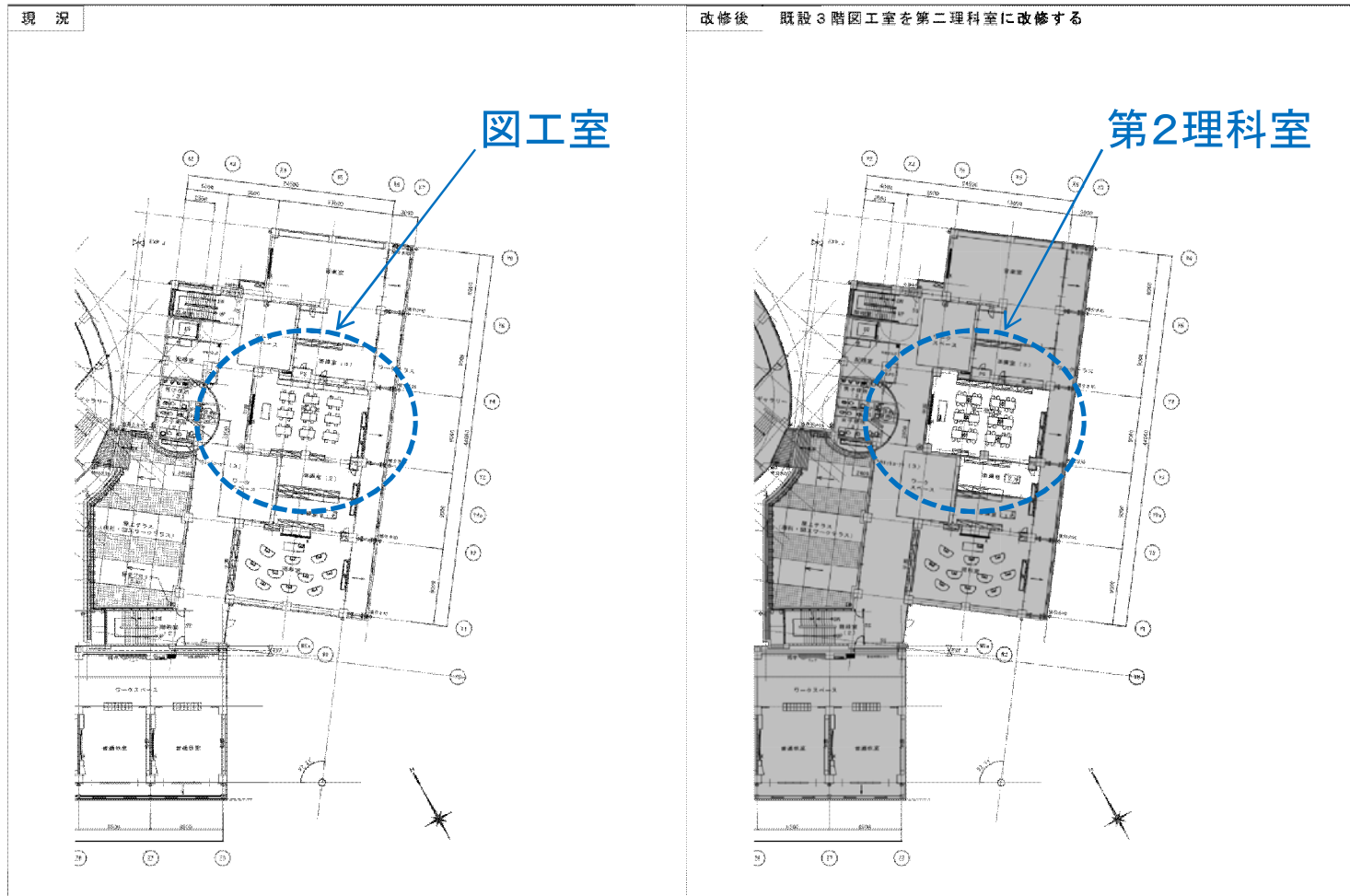
歩行者の安全に配慮して既設門扉廻りを改修し車の待機スペースを学校の敷地内に確保します。

②特別教室棟改修工事

2階多目的室を図工室に改修(夏休み期間中の工事)



②特別教室棟改修工事 3階図工室を第2理科室に改修(夏休み期間中の工事)



③既設擁壁用L型側溝新設工事 (10月頃の工事)

既設擁壁全景写真



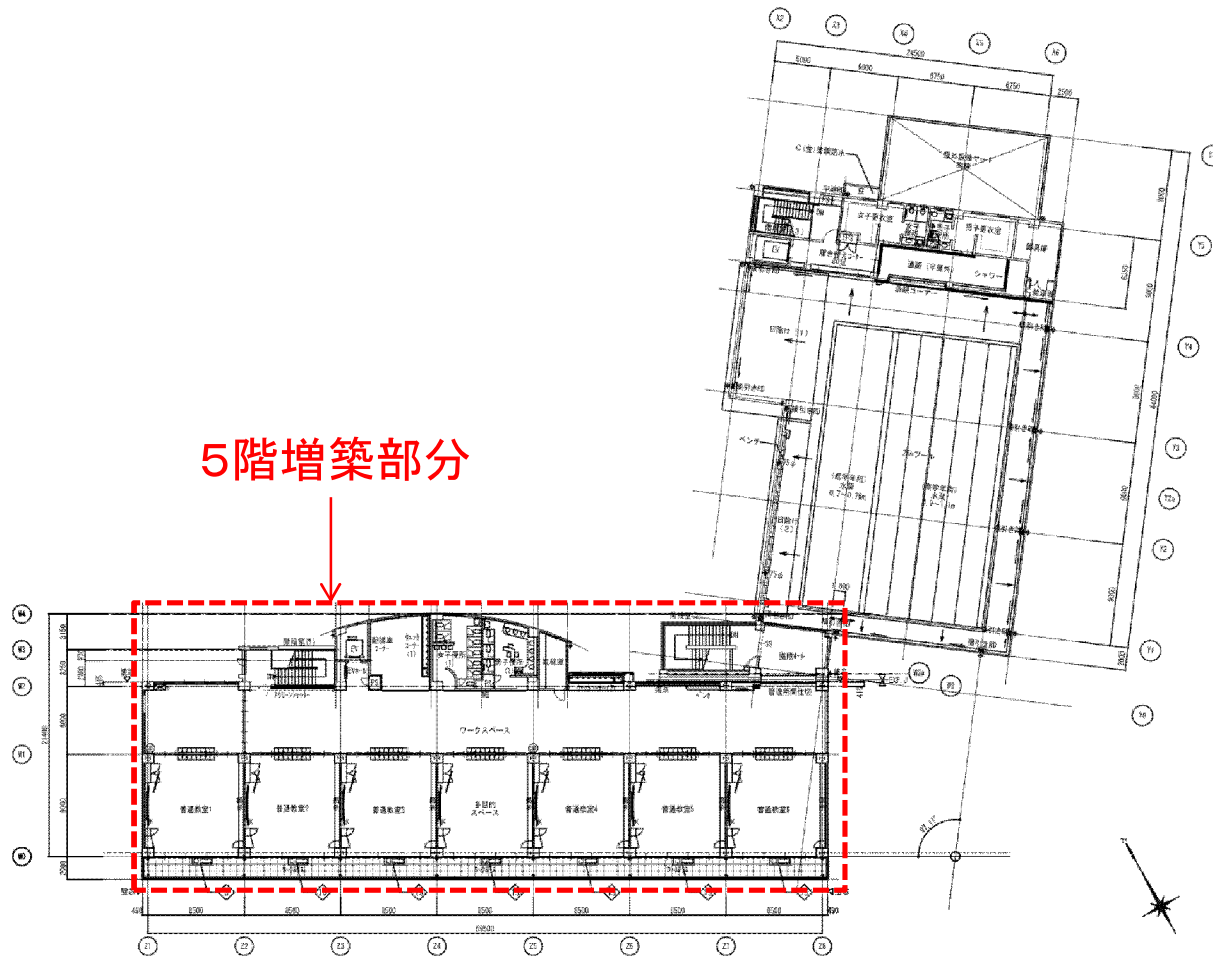
工事部分

既設擁壁用L型側溝



現況部分 ← ⊙ → 工事部分

④普通教室棟増築工事 5階増築平面図



④普通教室棟増築工事 完成予想図(12月完成予定)

既設普通教室棟(4階建)

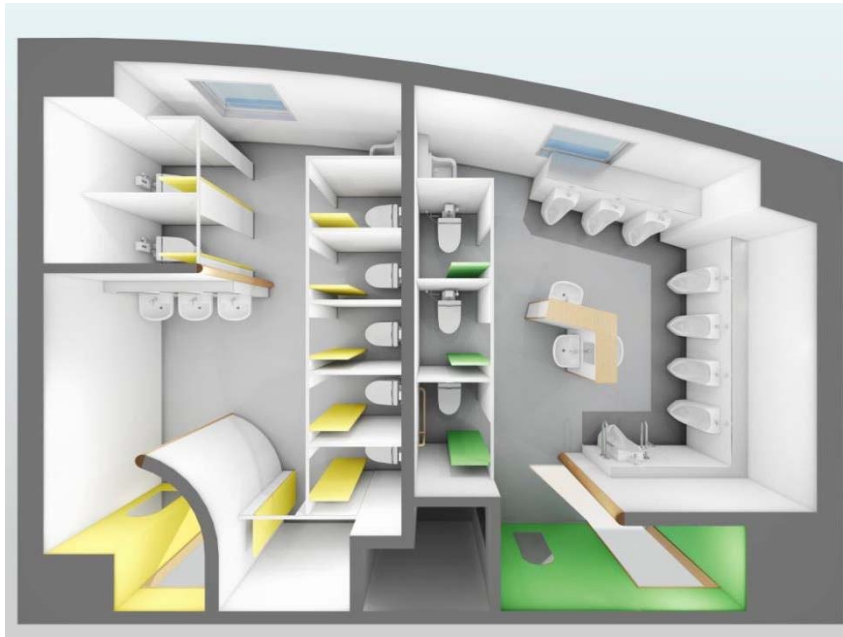


増築後普通教室棟(5階建)



④普通教室棟増築工事 ワークショップの成果 (子供たちのアイデアを実現します)

女子トイレ・男子トイレの完成予想図



ワークスペースの完成予想図



工事へのご理解とご協力を
よろしくお願いします。

ご清聴ありがとうございました。