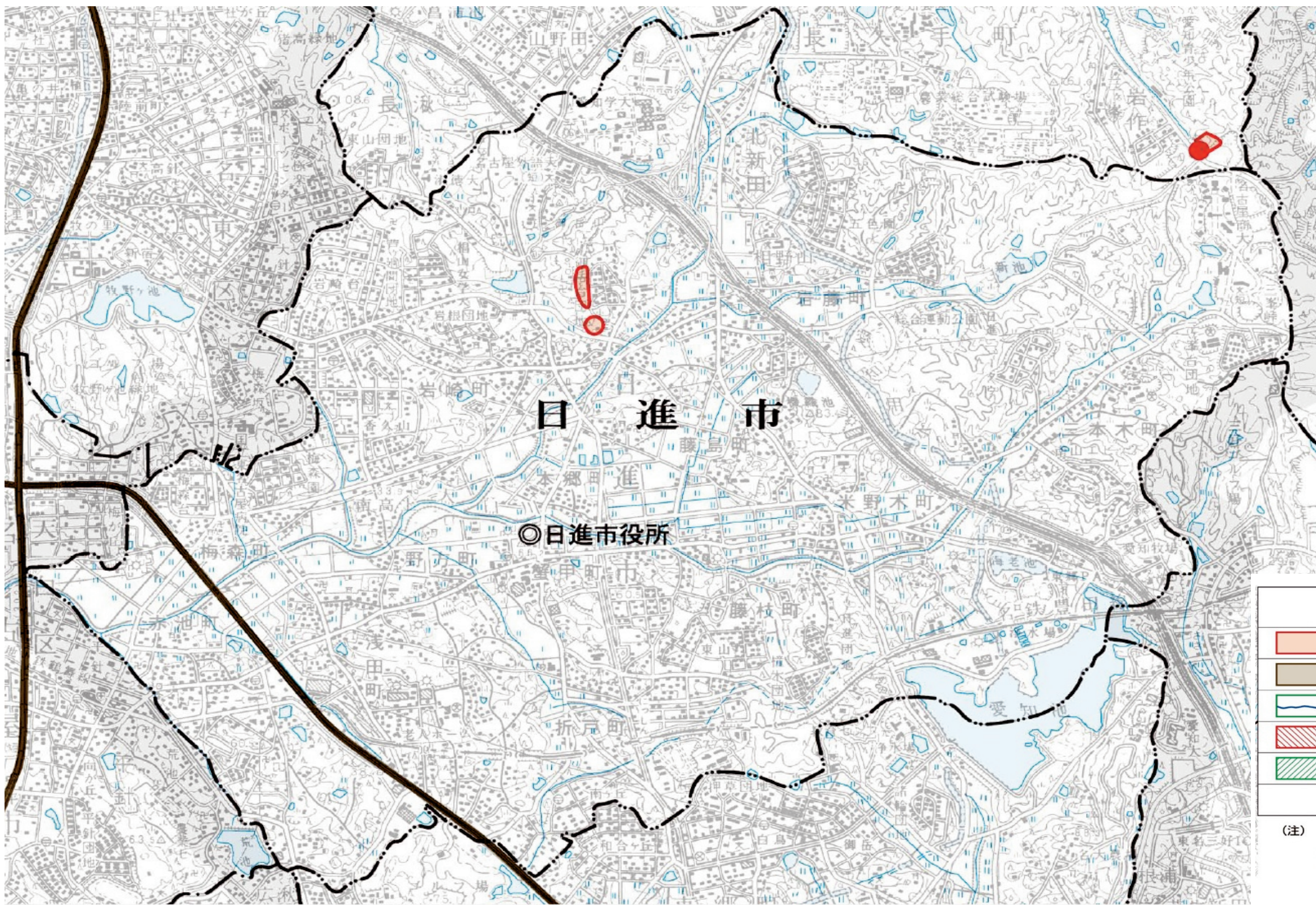


平成28年度 山地災害危険地マップ（日進市）



凡	例
	山腹崩壊危険地区
	地すべり危険地区
	崩壊土砂流出危険地区
	山腹崩壊危険地区(国有林)
	崩壊土砂流出危険地区(国有林)
	山地災害危険地区に近接した災害時要配慮者関連施設

(注) 災害時要配慮者関連施設は個別の法で定める児童福祉施設、老人福祉施設、身体障害者更生援護施設、精神薄弱者援護施設、医療提供施設、幼稚園、救援施設、盲学校等及びその他実質的に災害時要配慮者に関連する施設。