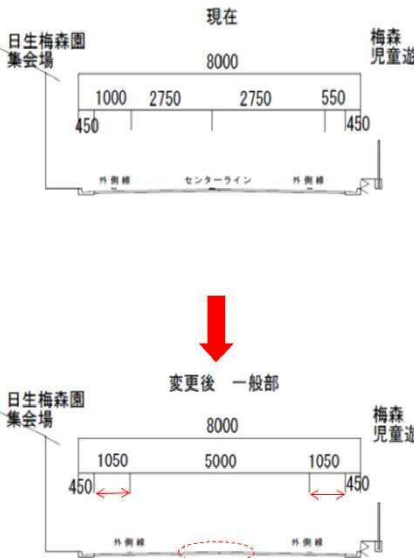


日生梅森園団地内の交通対策案

- ① 進入車両への注意喚起→横断歩道カラー塗装など路面表示
- ② 変則交差点の注意喚起→赤色塗装・道路鉄設置
- ③ メイン道路全体の速度抑制→路面標示変更
- ④ 速度抑制→ハンプ設置
- ⑤ 注意喚起・速度抑制→路面標示
- ⑥ 速度抑制→交差点ハンプ設置
- ⑦ 変則交差点注意喚起・速度抑制→路面標示
- ⑧ 仮道路との接続部の注意喚起→路面標示

※⑧は今年度中に実施予定です。
 ※今後の警察協議や技術的な課題により、対策は変更の可能性があります。

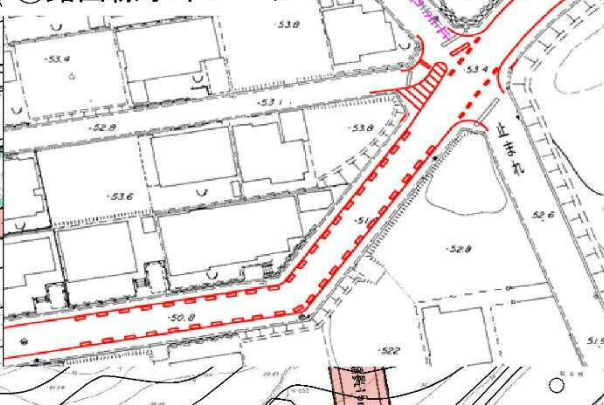
③路面標示の変更イメージ



⑧路面標示イメージ



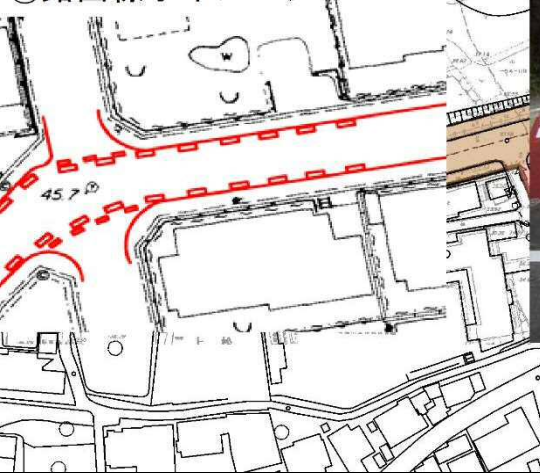
⑦路面標示イメージ



⑥交差点ハンプの設置イメージ



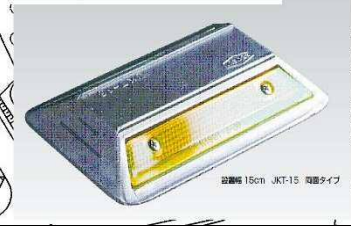
⑤路面標示イメージ



④ハンプの設置イメージ



②道路鉄イメージ



②赤色塗装イメージ



①路面標示イメージ

