

平成28年度第1回 日進市保健センター運営協議会

日時 平成28年8月4日(木)
午後1時30分から
会場 日進市保健センター2階会議室

1 あいさつ

2 会長の選出について

3 議題

(1) 保健センターの施設概要について [資料No.1]

(2) 平成27年度事業実施状況について [資料No.2]

(3) 平成28年度事業計画について [資料No.3]

4 その他

平成28年度日進市保健センター運営協議会委員名簿

氏 名	職 名
大野 香代子	愛知県瀬戸保健所長
岩崎 聖雄	医師
土岐由香理	医師
宮脇 利明	歯科医師
山田 翔	歯科医師
森 道成	薬剤師
坂野 紘	保健センター診療管理者
堀之内 秀紀	日進市社会福祉協議会長
市川 豊	あいち尾東農業協同組合日進地域総括理事
岩月 ミサヲ	日進市地域女性団体連絡協議会長
市川 みどり	学識経験者
齋藤 信子	公募市民

○日進市保健センター条例施行規則

昭和58年3月26日

規則第4号

(趣旨)

第1条 この規則は、日進市保健センター条例(昭和58年日進町条例第4号。以下「条例」という。)の施行に関し、必要な事項を定めるものとする。

(職員)

第2条 日進市保健センター(以下「保健センター」という。)に課長、担当課長、主幹、課長補佐、総括保健師、総括管理栄養士、係長、保健専門員、管理栄養専門員、主査、主任その他必要な職員を置くことができる。

(職務)

第3条 課長は、上司の命を受けて保健センターの業務を掌理し、所属職員を指揮監督する。

2 担当課長及び主幹は、上司の命を受け、事務を分担掌理する。

3 課長補佐、総括保健師及び総括管理栄養士は、課長の職務を補佐する。

4 係長、保健専門員、管理栄養専門員及び主査は、上司の命を受けて係の業務を処理する。

5 職員は、上司の命を受けて業務に従事する。

(運営協議会)

第4条 条例第5条に規定する日進市保健センター運営協議会(以下「協議会」という。)の委員は、12名以内で組織し、次に掲げる者のうちから市長が委嘱する。

- (1) 市内の医師を代表する者
- (2) 市内の歯科医師を代表する者
- (3) 市内の薬剤師を代表する者
- (4) 日進市保健センター診療管理者
- (5) 日進市社会福祉協議会を代表する者
- (6) あいち尾東農業協同組合を代表する者
- (7) 日進市地域女性団体連絡協議会を代表する者
- (8) 学識経験を有する者
- (9) 公募の市民

- 2 協議会の委員の任期は、2年とする。ただし、再任は妨げない。
- 3 前項の規定にかかわらず、委員に欠員が生じた場合の補欠委員の任期は、前任者の残任期間とする。

(役員)

第5条 協議会に会長及び副会長を置く。

- 2 会長及び副会長は、委員の互選により選出する。
- 3 会長は、会務を総理する。
- 4 会長に事故があるときは、副会長がその職務を代理する。

(会議)

第6条 協議会は、会長が招集する。

(委員の報酬及び費用弁償)

第7条 委員の報酬及び費用弁償については、日進市特別職の職員で非常勤のものの報酬及び費用弁償に関する条例(昭和41年日進町条例第2号)による。

(開館時間)

第8条 保健センターの開館時間は、午前8時30分から午後5時までとする。ただし、市長が特に必要があると認めた場合は、この限りでない。

(休館日)

第9条 保健センターの休館日は、次の各号のとおりとする。ただし、市長が特に必要があると認めたときは、変更することができる。

- (1) 日曜日及び土曜日
- (2) 国民の祝日に関する法律(昭和23年法律第178号)に規定する休日
- (3) 1月2日、同月3日及び12月29日から同月31日まで

(利用者の遵守事項)

第10条 利用者は、次の各号に掲げる事項を守らなければならない。

- (1) 指定の場所以外で、飲食し、喫煙し、又は火気を使用しないこと。
- (2) 許可なく、物品の展示又は販売をしないこと。
- (3) 許可なく、壁等に張り紙をしないこと。
- (4) 施設及び器物を損傷し、又は汚損しないこと。
- (5) その他保健センターの管理上必要な指示に反する行為をしないこと。

(損害賠償)

第11条 利用者は、故意又は過失により保健センターの施設及び設備等をき損し、又は滅失したときは、その損害を賠償しなければならない。ただし、市長が損害を賠償させることが適当でないと認めたときは、この限りでない。

(委任)

第12条 この規則に定めるもののほか、必要な事項は、市長が別に定める。

附 則

この規則は、昭和58年4月1日から施行する。

附 則(平成元年12月25日規則第20号)

この規則は、平成2年1月1日から施行する。

附 則(平成4年2月1日規則第1号)

この規則は、公布の日から施行する。

附 則(平成5年2月18日規則第2号)

この規則は、平成5年4月1日から施行する。

附 則(平成10年3月26日規則第15号)

この規則は、平成10年4月1日から施行する。

附 則(平成11年6月17日規則第29号)

1 この規則は、公布の日から施行する。

2 第4条の規定にかかわらず、この規則を施行したときに既に委嘱せられた委員の任期は、平成12年3月31日までとする。

附 則(平成12年7月21日規則第31号)

この規則は、公布の日から施行し、改正後の日進市保健センター条例施行規則の規定は、平成12年4月1日から適用する。

附 則(平成14年3月18日規則第11号)

この規則は、平成14年4月1日から施行する。

附 則(平成17年3月25日規則第25号)

この規則は、平成17年4月1日から施行する。

附 則(平成21年6月26日規則第44号)

この規則は、公布の日から施行する。

附 則(平成24年2月27日規則第5号)

この規則は、平成24年4月1日から施行する。

附 則(平成25年1月21日規則第3号)

この規則は、平成25年4月1日から施行する。

附 則(平成27年3月17日規則第12号)

この規則は、平成27年4月1日から施行する。

日進市保健センターの施設概要

- 開設年月日 昭和58年4月1日
- 所在地 日進市岩崎町兼場101番地の1
- 敷地面積 5,536.00 m²(平成14年4月～)
3,749.00 m²(昭和58年4月:開設当初)
1,787.00 m²(平成14年4月～:給食センター土地所管替え)

駐車場は、110台駐車可能
(当初は、40台)

- 床面積(全体) 1,480.67 m²
 - 本館1階 644.62 m²
 - 本館2階 403.78 m²
 - 西館 296.89 m²
 - 附属建物 135.38 m²

室別面積内訳

本館 1 階			本館 2 階		
室名	室数	面積(m ²)	室名	室数	面積(m ²)
玄関ホール	1	48.40	栄養実習室	1	55.09
事務室	1	79.35	栄養指導室	1	30.91
消毒室	1	24.75	映写室	1	22.00
予診室	1	42.20	会議室	1	44.00
診察室	3	66.00	運動指導室	1	88.00
保健指導室	2	42.00	機械室	1	34.20
歯科予防指導室	1	49.80	トイレ	2	19.74
倉庫	1	11.60	倉庫	2	13.50
トイレ	3	32.43	湯沸室	1	3.78
検査室	1	3.10	廊下	1	92.56
記録保存室	1	7.92	/	/	/
更衣室	1	4.18			
プレイコーナー	1	26.16			
待合室・その他	1	206.73			
合計	19	644.62	合計	12	403.78

西館

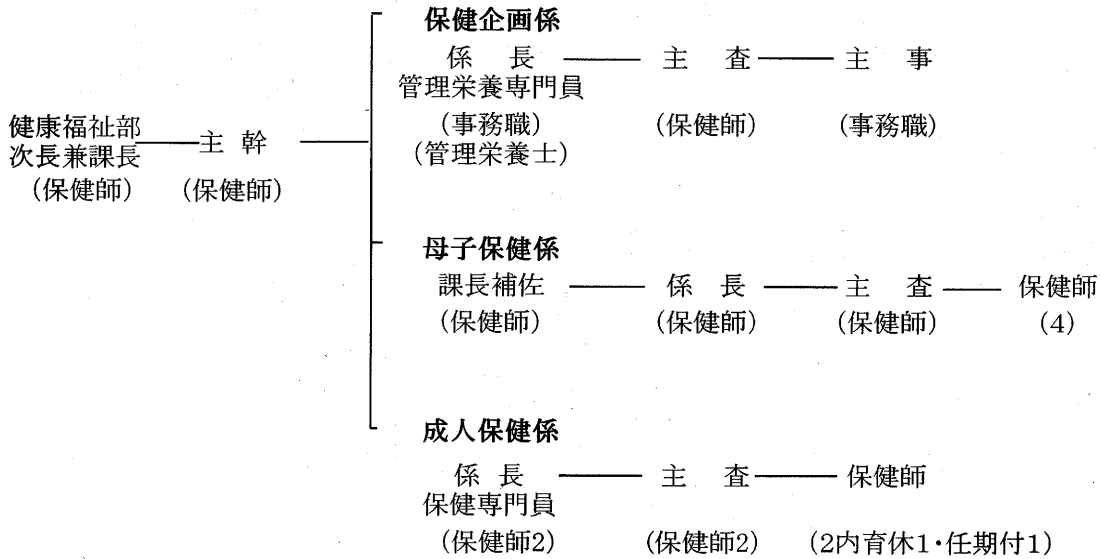
大会議室	1	130.77	トイレ	3	16.50
会議室	1	47.71	第2事務室	1	33.58
第1事務室	1	10.82	厨房	1	6.18
ホール	1	21.28	第1倉庫	1	12.38
玄関	1	10.60	第2倉庫	1	7.07
合計	10	296.89			

附属建物

車庫	1	63.38	バス用車庫	1	72.00
----	---	-------	-------	---	-------

機 構

職員数 18 事務職(2人)
保健師(15人)※内1名育休任期付
管理栄養士(1人)



事務分掌

保健企画係

- (1) 課内の庶務及び他の係に属さないこと。
- (2) 健康づくり計画の推進に関すること。
- (3) 保健センター業務の企画及び調整に関すること。
- (4) 保健統計に関すること。
- (5) 保健センターの建設、管理及び運営に関すること。
- (6) 献血思想の普及に関すること。
- (7) 感染症予防に関すること。
- (8) 休日急病診療所に関すること。
- (9) 委員会及び保健衛生団体に関すること。

母子保健係

- (1) 母子保健事業に関すること。
- (2) 乳幼児等の予防接種に関すること。

成人保健係

- (1) 成人保健事業に関すること。
- (2) がん予防に関すること。
- (3) 特定健康診査及び特定保健指導に関すること。
- (4) 高齢者の予防接種に関すること。
- (5) その他保健事業及び指導に関すること。

平成27年度母子保健事業実施状況

* 健診事業の左欄は受診数、中欄は対象数

単位：人

事業名		27年度			26年度			
健 康	3～4か月児	1,036	1,043	99.3%	1,006	1,015	99.1%	
	1歳半児	960	972	98.8%	996	1,010	98.6%	
	2歳児 歯科	2歳2か月児	776	967	80.2%	789	1,039	75.9%
		2歳8か月児	720	1,012	71.1%	733	1,050	69.8%
	3歳児	1,007	1,020	98.7%	1,044	1,062	98.3%	
診 査	妊婦（医療機関委託）件	14,004			13,085			
	乳児（医療機関委託）件	1,624			1,589			
	妊婦乳児健診県外助成件	妊婦/乳児	783/121		妊婦/乳児	807/113		
	妊産婦歯科 （医療機関委託）	501（47.4%）			471（44.4%）			
	一般不妊治療費助成	78			96			
健 康 教 育	母子健康手帳交付（冊）	1,067			1,075			
	ミニママクラス	430			431			
	マタニティ 教室	前期	100		115			
		後期	114		137			
	パパママ教室	310			302			
	祖父母のための 赤ちゃんおフロ教室	53			45			
	ブックスタート	1,040			1,010			
中学生乳幼児ふれあい 体験事業	親子76組/生徒291人			親子69組/生徒299人				
健 康 相 談	10か月なかよし教室	454	1,013	44.8%	511	991	51.6%	
	乳児相談 （赤ちゃん相談）	118			92			
	幼児相談 （ちびっこ教室）	パンダグループ	159（46）		138（41）			
		コアラグループ	165（46）		139（40）			
		うさぎグループ	156（45）		142（49）			
		りすグループ	181（45）		174（40）			
	ことばの相談	79			83			
	かるがもキッズ（組）	32			27			
	赤ちゃん電話相談 （ピヨピヨコール）	295			242			
	おひさま広場	1,818			1,697			
訪 問	新生児等	750			655			
	その他	児	109（うち未熟児訪問26）		118（うち未熟児訪問18）			
		親	92		88			
こんにちは赤ちゃん 訪問	278			349				

平成27年度予防接種実施状況

《乳幼児等》

事業名				27年度			26年度		
				対象者数	接種者数	接種率	対象者数	接種者数	接種率
ヒブ	初回	1回	2~60か月	1,085	1,042	96.0	1,118	1,018	91.1
		2回		1,090	1,028	94.3	1,121	1,013	90.4
		3回		1,090	1,052	96.5	1,129	981	86.9
	追加		1,101	963	87.5	1,024	977	95.4	
	計		4,366	4,085	93.6	4,392	3,989	90.8	
小児肺炎球菌	初回	1回	2~60か月	1,083	1,046	96.6	1,058	1,019	96.3
		2回		1,089	1,027	94.3	1,065	1,022	96.0
		3回		1,089	1,052	96.6	1,134	989	87.2
	追加		1,094	951	86.9	1,123	951	84.7	
	計		4,355	4,076	93.6	4,380	3,981	90.9	
三種混合 (ジフテリア・百日咳・破傷風)	1期	1回	3~90か月	-	-	-	-	0	-
		2回		-	-	-	-	0	-
		3回		-	-	-	-	2	-
		追加		-	2	-	-	210	-
	計		-	2	-	-	212	-	
四種混合 (ジフテリア・百日咳・破傷風・ポリオ)	1期	1回	3~90か月	1,128	1,053	93.4	1,096	998	91.1
		2回		1,116	1,064	95.3	1,100	996	90.5
		3回		1,124	1,058	94.1	1,112	976	87.8
		追加		1,009	999	99.0	987	875	88.7
	計		4,377	4,174	95.4	4,295	3,845	89.5	
ポリオ (不活化ワクチン)	1期	1回	3~90か月	-	3	-	-	12	-
		2回		-	4	-	-	31	-
		3回		-	13	-	-	40	-
		追加		-	67	-	-	520	-
	計		-	87	-	-	603	-	
DT 二種混合 (ジフテリア・破傷風)	2期	小学6年	924	829	89.7	938	867	92.4	
	計		924	829	89.7	938	867	92.4	
日本脳炎 ※特例対象者 (20歳未満)も計上	1期	1回	3歳	1,129	1,055	93.4	1,353	1,169	86.4
		2回		1,136	1,050	92.4	1,365	1,139	83.4
		追加	4歳	1,293	1,045	80.8	1,290	1,090	84.5
	2期	小4・高3	1,269	786	61.9	1,274	671	52.7	
	計		4,827	3,936	81.5	5,282	4,069	77.0	
麻しん	1期	12~24か月	-	0	-	-	0	-	
	2期	就学前1年間	-	0	-	-	0	-	
	計		-	0	-	-	0	-	
風しん	1期	12~24か月	-	0	-	-	0	-	
	2期	就学前1年間	-	1	-	-	0	-	
	計		-	1	-	-	0	-	
麻しん・風しん 混合(MR)	1期	12~24か月	981	968	98.7	954	947	99.3	
	(再掲)	(1歳3か月未満)		(856)			(853)		
	2期	就学前1年間	1,006	948	94.2	1,060	1,016	95.8	
	計		1,987	1,916	96.4	2,014	1,963	97.5	
子宮頸がん (HPV)	1回	小学6年生から高 校1年生相当の女 子	2,390	3(0)	0.13	1,551	0(0)	0.0	
	2回		2,405	3(0)	0.12	1,574	1(0)	0.1	
	3回		2,429	3(0)	0.12	1,626	8(1)	0.5	
	計		7,224	9(0)	0.12	4,751	9(1)	0.2	
BCG	1歳未満		1,080	1,058	98.0	969	960	99.1	
	計		1,080	1,058	98.0	969	960	99.1	
水痘	1回目	※1歳~3歳未満	999	1,041	104.2	2,443	1,504	61.6	
	2回目		1,073	1,312	122.3	623	661	106.1	
	計		2,072	2,353	113.6	3,066	2,165	70.6	

- ・日本脳炎は、接種機会を逃がした平成7年4月2日から平成19年4月1日生まれの者に対する特例措置が平成23年5月より開始
- ・HPVは平成25年6月より積極的勧奨の指し止めとなる。()はサーバリックス接種者数を再掲し計上したもの
- ・水痘は平成26年10月より開始(平成26年度の対象者は1歳～5歳未満) 平成27年5月より、2歳6か月の水痘未接種者に対する勧奨案内開始する。
- ・平成28年3月分の愛知県広域予防接種事業の実施分は計上せず

《成人》

事業名	年齢	27年度			26年度		
		対象者数	接種者数	接種率	対象者数	接種者数	接種率
高齢者インフルエンザ	65歳以上	16,715	8,628	51.6	16,113	8,502	52.8
	60～64歳	-	7	-	-	2	-
計	計	-	8,635	-	-	8,504	-

事業名	年齢	27年度			26年度		
		対象者数	接種者数	接種率	対象者数	接種者数	接種率
定期高齢者肺炎球菌予防接種	65歳以上	2,987	1,538	51.5	3,242	1,873	57.8
	60～64歳	-	1	-	-	0	-
計	計	-	1,539	-	-	1,873	-

高齢者肺炎球菌ワクチン接種費用助成事業

事業名	年齢	27年度	26年度
肺炎球菌	70歳以上	272	558
	60～69歳	6	20
計	計	278	578

風しんワクチン接種費用助成事業

事業名	27年度	26年度
風しん	11	13

- ・定期高齢者肺炎球菌は平成26年10月より開始

平成27年度 成人保健事業実施状況

単位：人

事業名		27年度		26年度			
		回	延人数	回	延人数		
健康手帳交付	40歳以上		597		536		
	20歳～39歳		140		168		
※健康教育	一般	425	14,912	418	16,522		
	がん予防	19	936	19	978		
※※健康相談		315	5,147	308	4,813		
健康診査	特定健診(40～74歳、集団・個別)		5,109		5,013		
	後期高齢者健診(75歳～、個別)		2,841		2,525		
	生活保護受給者健診(40歳～、個別)		3		2		
	30代さわやか健診(集団)		5	520	5	579	
	骨粗鬆症検診(集団)		19	660	19	615	
	肝炎ウイルス検診(個別)			172		308	
	歯周疾患検診(個別)			1,392		1,170	
※※※がん検診	肺	胸部X線検査	個別	7,051		6,403	
			集団	9	482	12	398
		喀痰検査	個別		450		389
			集団	9	30	12	20
	胃	個別		4,052		3,776	
		集団		19	1,265	19	1,192
	大腸	個別(1日法含む) (再掲：クーポン券利用者)		6,562 (522)		6,061 (581)	
		集団(1日法含む) (再掲：クーポン券利用者)		28	1,722 (229)	31	1,566 (256)
	乳	個別	超音波	209		168	
			マンモグラフィ (再掲：クーポン券利用者)	1,383 (120)		1,530 (599)	
			集団 (再掲：クーポン券利用者)	19	936 (84)	19	978 (321)
	子宮	個別 (再掲：クーポン券利用者) 妊婦分※1		1,468 (114) 906		1,930 (826) 1018	
		集団 (再掲：クーポン券利用者)		28	1,105 (69)	30	1,162 (255)
	前立腺	個別		2,762		2,583	
集団		9	231	12	196		
地区組織活動	食生活改善推進員活動支援 (うち市民参加人数)		14 (482)		22 (641)		
	運動普及推進員活動支援 (うち市民参加人数)		96 (2,130)		72 (1,145)		
献血		3	208	3	187		

※健康教育

生活習慣病予防教室
健康診査実施後の結果説明会
特定保健指導
老人クラブ健康教育
がん予防教育
コミュニティサロン(6サロン)
(福祉会館協力事業)
地域サロン(8サロン)
地域出張健康教育
健康・福祉フェスティバル
食生活改善推進員研修会・運営
運動普及推進員研修会・運営
にしん体操普及活動

※※健康相談

各種健康教室・相談開催時
栄養相談(管理栄養士)
骨粗鬆症予防健康相談
介護家族健康相談
老人クラブ健康教育時
高齢者こころ健康相談
(電話・訪問等)
健康・福祉フェスティバル時
地域サロン(14サロン)
コミュニティサロン(6サロン)
(福祉会館協力事業)
地域出張健康相談
面接・電話相談生活習慣病)

※※※がん検診

個別がん検診
医療機関で実施
集団がん検診
保健センターで実施
特定健診と同日に保健センターで
実施
30代さわやか健診と同日に市民会館
で実施

※1 10歳代2名は除く

平成27年度 特定・後期高齢者医療健診、特定保健指導実施率等の状況

年齢区分	年度	健康診査			特定保健指導				実施率
		対象者数	受診者数	受診率	動機づけ支援		積極的支援		
					対象者数	実施者数	対象者数	実施者数	
40歳～74歳 (特定健康診査)	27	11,577	5,109	44.1	429	52	138	8	10.6
	26	11,850	5,013	42.3	438	59	140	18	13.3
	25	11,889	5,339	44.9	512	53	176	8	8.9
75歳以上 (後期高齢者健診)	27	7,540	2,841	37.7	-	-	-	-	-
	26	7,551	2,525	33.4	-	-	-	-	-
	25	7,194	2,566	35.7	-	-	-	-	-

平成25、26年度は法定報告に基づく

(保険年金課資料提供)

平成27年度 がん検診、歯周疾患検診実施率等の状況

種類	年度	対象者数	受診者数			受診率(%)			がん 発見数
			集団検診	医療機関	計	市	国の推計 受診率に 基づく市 の受診率	県平均	
肺がん検診 (胸部エックス線) (40歳以上)	27	19,170	482	7,050	7,532	39.3	42.1	-	7
	26	18,681	398	6,403	6,801	36.4	38.0	30.2	9
	25	18,099	448	6,566	7,014	38.8	39.2	29.2	6
胃がん検診 (40歳以上)	27	19,170	1,150	4,052	5,202	27.1	29.1	-	6
	26	18,681	1,061	3,776	4,837	25.9	27.0	16.5	6
	25	18,099	1,076	3,872	4,948	27.3	27.6	16.1	5
大腸がん検診 (40歳以上) 2日法のみ	27	19,170	1,489	6,515	8,004	41.8	44.7	-	15
	26	18,681	1,355	6,021	7,376	39.5	41.2	27.6	12
	25	18,099	1,171	6,130	7,301	40.3	40.8	26.7	11
乳がん検診: マンモ グラフィ (40歳以上)	27	12,755	936	1,383	2,319	18.2	19.4	-	15
	26	12,434	978	1,530	2,508	※35.8	※38.3	-	5
						20.2	21.0	12.8	
25	12,471	924	1,438	2,362	18.9	19.8	12.3	10	
子宮がん検診 (20歳以上)	27	17,146	1,105	2,343	3,448	※34.4	※36.0	※20.7	0
						20.1	20.7	-	
	26	16,856	1,162	2,948	4,110	※42.4	※43.6	-	0
27	17,167	1,038	2,616	3,654	3,654	24.4	24.7	15.6	1
						※44.7	※45.2	※26.4	
25	17,167	1,038	2,616	3,654	21.3	21.9	14.5	1	
※※ 前立腺がん検診 (50歳以上)	27	5,898	231	2,761	2,992	50.7	-	-	21
	26	5,740	196	2,583	2,779	48.4	-	-	24
	25	5,307	-	2,625	2,625	49.5	-	-	18
歯周疾患検診 (40、50、60、70歳)	27	4,384	-	572	572	13.0	-	-	-
	26	4,612	-	542	542	11.8	-	9.4	-
	25	4,511	-	639	639	14.2	-	9.1	-

- ・対象者数は、平成20年より国の算出方法(平成17年国勢調査数値で換算)に介護度4、5対象を減じて算出。
- ・※ 乳がん・子宮がん検診は隔年受診率(2年連続受診を除き算出)を下欄に計上。
- ・子宮頸がん検診が平成22年度妊婦健診追加項目となり、受診数に加算。
- ・※ ※前立腺がん検診は健康増進法外の事業(市独自事業)。

平成27年度 がん検診無料クーポン券利用率

	27年度			26年度		
	対象数	受診者数	受診率(%)	対象数	受診者数	受診率(%)
子宮頸がん検診	2,186	183	8.4	8,082	1,081	13.4
乳がん検診	2,310	204	8.8	7,441	920	12.4
大腸がん検診(2日法)	6,004	742	12.4	5,927	828	14.0

平成27年度がん検診受診者でがんであった者の過去受診履歴

資料No. 2-5

種類	年齢	性別	平成27年度 精密検査 結果	検診受診状況		
				平成26年度	平成25年度	平成24年度
胃がん	50代	女	早期	異常なし	異常なし	異常なし
	70代	男	早期	要観察・管理中	受診履歴なし	受診履歴なし
	70代	男	早期	異常なし	受診履歴なし	異常なし
	80代	男	早期	要観察・管理中	要観察・管理中	要観察・管理中
	80代	男	早期	異常なし	要精検	要観察・管理中
	70代	男	進行	受診履歴なし	受診履歴なし	受診履歴なし
大腸がん	50代	男	早期	受診履歴なし	受診履歴なし	受診履歴なし
	70代	女	早期	受診履歴なし	受診履歴なし	受診履歴なし
	70代	女	早期	受診履歴なし	受診履歴なし	受診履歴なし
	70代	男	早期	異常なし	異常なし	異常なし
	70代	男	早期	異常なし	異常なし	異常なし
	70代	男	早期	受診履歴なし	受診履歴なし	受診履歴なし
	70代	女	早期	受診履歴なし	要精検	要精検
	80代	男	早期	要精検	要精検	要精検
	80代	男	早期	要精検	受診履歴なし	受診履歴なし
	50代	男	進行	受診履歴なし	受診履歴なし	受診履歴なし
	60代	男	進行	受診履歴なし	受診履歴なし	受診履歴なし
	70代	男	進行	受診履歴なし	受診履歴なし	受診履歴なし
肺がん	50代	女	早期	要観察	異常なし	受診履歴なし
	70代	女	早期	異常なし	異常なし	要観察
	80代	男	早期	異常なし	要観察	異常なし
	70代	男	非早期	受診履歴なし	要精検	受診履歴なし
	70代	男	非早期	要観察	受診履歴なし	受診履歴なし
	80代	男	非早期	要精検	異常なし	異常なし
	70代	男	不明	受診履歴なし	受診履歴なし	異常なし
乳がん	30代	女	TIS	対象外	要精検	受診履歴なし
	50代	女	TIS	受診履歴なし	受診履歴なし	異常なし
	40代	女	I	受診履歴なし	受診履歴なし	受診履歴なし
	50代	女	I	対象外	異常なし	異常なし
	60代	女	I	受診履歴なし	受診履歴なし	受診履歴なし
	60代	女	I	対象外	要精検	対象外
	70代	女	I	対象外	異常なし	対象外
	40代	女	II	受診履歴なし	受診履歴なし	受診履歴なし
	60代	女	II	受診履歴なし	受診履歴なし	異常なし
	60代	女	II	対象外	異常なし	受診履歴なし
	80代	女	II	対象外	異常なし	対象外
	60代	女	III	受診履歴なし	受診履歴なし	受診履歴なし
前立腺がん	40代	女	病期不明	受診履歴なし	受診履歴なし	受診履歴なし
	60代	女	病期不明	受診履歴なし	受診履歴なし	異常なし
	70代	女	病期不明	受診履歴なし	受診履歴なし	受診履歴なし
	50代	男	限局	異常なし	受診履歴なし	受診履歴なし
	60代	男	限局	受診履歴なし	受診履歴なし	受診履歴なし
	60代	男	限局	受診履歴なし	受診履歴なし	受診履歴なし
	60代	男	限局	異常なし	異常なし	異常なし
	60代	男	限局	異常なし	異常なし	異常なし
	60代	男	限局	異常なし	異常なし	異常なし
	70代	男	限局	異常なし	受診履歴なし	受診履歴なし
	70代	男	限局	異常なし	異常なし	異常なし
	70代	男	限局	受診履歴なし	受診履歴なし	受診履歴なし
70代	男	限局	受診履歴なし	受診履歴なし	受診履歴なし	
70代	男	限局	受診履歴なし	受診履歴なし	受診履歴なし	
80代	男	限局	要精検	異常なし	異常なし	
80代	男	限局	要精検	要精検	要精検	
50代	男	不明	異常なし	受診履歴なし	受診履歴なし	
50代	男	不明	要精検	異常なし	受診履歴なし	
60代	男	不明	異常なし	受診履歴なし	受診履歴なし	
70代	男	不明	受診履歴なし	異常なし	受診履歴なし	
70代	男	不明	要精検	要精検	受診履歴なし	
70代	男	不明	要精検	要精検	要精検	
80代	男	不明	要精検	要精検	要精検	
80代	男	不明	要精検	要精検	異常なし	

★乳がんステージ(病期)について
Tis 非浸潤がん、腫瘤のないパシエット病の状態

0期	乳がんが発生した乳腺の中にとどまっているもので、極めて早期の乳がんです。これを「非浸潤がん」といいます。
I期	しこりの大きさが2cm以下で、わきの下のリンパ節には転移していない、つまり乳房の外に広がっていないと思われる段階です。
II a期	しこりの大きさが2cm以下で、わきの下のリンパ節への転移がある場合、または、しこりの大きさが2~5cmでわきの下のリンパ節への転移がない場合。
II b期	しこりの大きさが2~5cmでわきの下のリンパ節への転移がある場合。
III a期	しこりの大きさが2cm以下で、わきの下のリンパ節に転移があり、しかもリンパ節がお互いがっちり癒着していたり、周辺の組織に固定している状態。または、わきの下のリンパ節転移がなく胸骨の内側のリンパ節が腫れている場合。あるいは、しこりの大きさが5cm以上でわきの下あるいは胸骨の内側のリンパ節への転移がある場合。
III b期	しこりの大きさやわきの下のリンパ節への転移の有無にかかわらず、しこりが胸壁にがっちり固定しているか、皮膚にしこりが顔を出したり皮膚が崩れたり皮膚がむくんでいるような状態です。炎症性乳がんもこの病期に含まれます。
III c期	しこりの大きさにかかわらず、わきの下のリンパ節と胸骨の内側のリンパ節の両方に転移がある場合。あるいは鎖骨の上下にあるリンパ節に転移がある場合。
IV期	遠隔臓器に転移している場合です。乳がんの転移しやすい臓器は骨、肺、肝臓、脳などです。

参考: 国立がん研究センターがん対策情報センター

平成27年度 がん検診事業 節目年齢半額券導入による受診率の比較

1 節目年齢対象者の受診状況

		胃がん	大腸がん	肺がん	前立腺がん	子宮がん	乳がん
27年度	対象者数(人)	6,988	6,988	6,988	4,021	3,518	3,518
	受診者数(人)	775	1,101	832	250	764	786
	受診率(%)	11.1	15.8	11.9	6.2	21.7	22.3
26年度	対象者数(人)	7,113	7,113	7,113	4,015	3,495	3,495
	受診者数(人)	588	897	650	209	579	742
	受診率(%)	8.3	12.6	9.1	5.2	16.6	21.2
受診率の増減		2.8	3.1	2.8	1.0	5.2	1.1

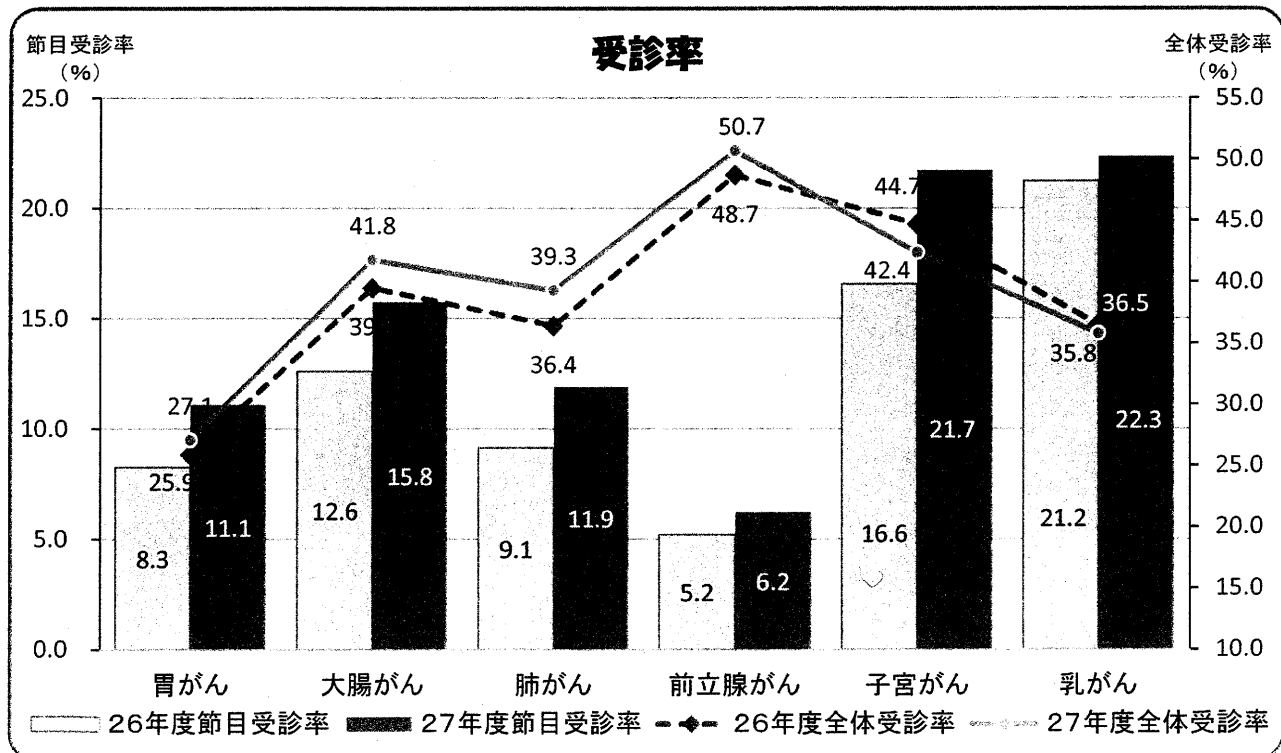
※クーポン対象者を含む(大腸・子宮・乳がん)

2 がん検診全体の受診状況

		胃がん	大腸がん	肺がん	前立腺がん	子宮がん	乳がん
27年度	対象者数(人)	19,170	19,170	19,170	5,898	17,146	12,755
	受診者数(人)	5,202	8,004	7,532	2,992	3,448	2,319
	受診率(%)	27.1	41.8	39.3	50.7	20.1(42.4)	18.2(35.8)
26年度	対象者数(人)	18,681	18,681	18,681	5,740	16,856	12,434
	受診者数(人)	4,837	7,376	6,801	2,779	4,110	2,508
	受診率(%)	25.9	39.5	36.4	48.4	24.4(44.7)	20.2(36.5)
受診率の増減		1.2	2.3	2.9	2.3	-4.3(-2.3)	-2.0(-0.7)

※法定報告に基づく

※子宮・乳がんの()内は隔年受診率



がん検診無料クーポン券事業の対象者(当該年度の4月1日現在の年齢)

平成26年度 子宮がん 20歳及び22～25・27～30・32～35・37～40歳のクーポン未利用者

乳がん 40歳及び42～45・47～50・52～55・57～60歳のクーポン未利用者

大腸がん 40・45・50・55・60歳

※子宮・乳がんについては、クーポン対象外に対してがん検診勧奨通知実施

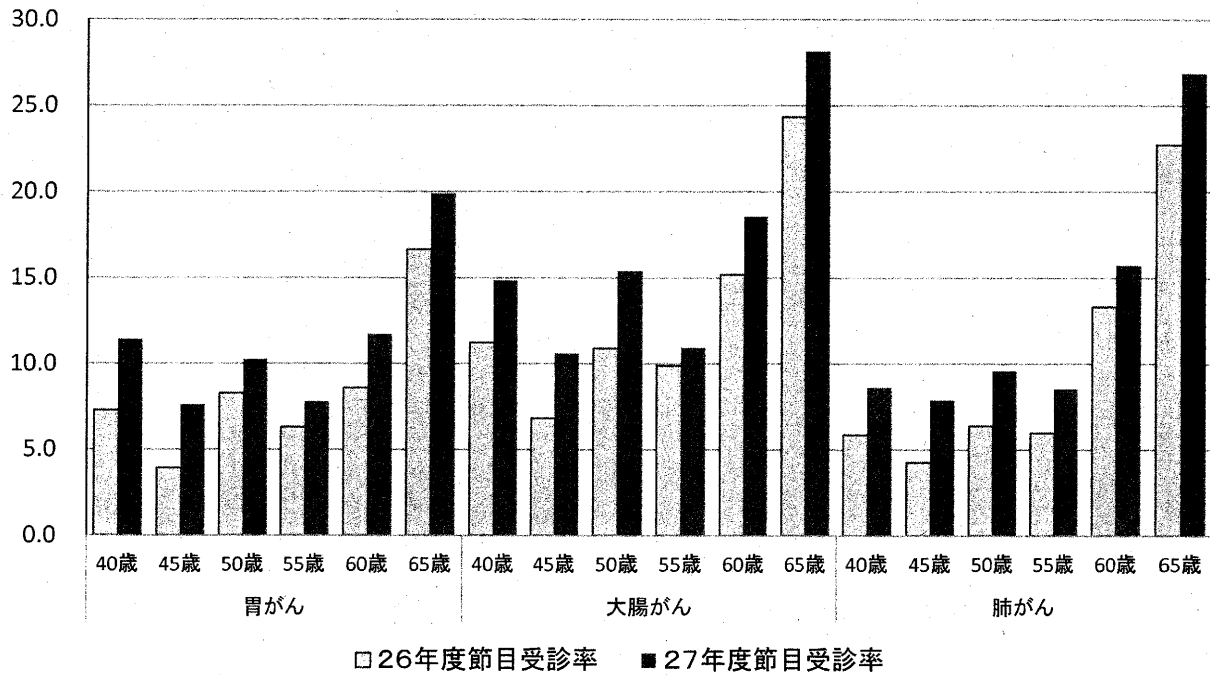
平成27年度 子宮がん 20・22・27・32・37歳の過去5年未受診者

乳がん 40・42・47・52・57歳の過去5年未受診者

大腸がん 40・45・50・55・60歳

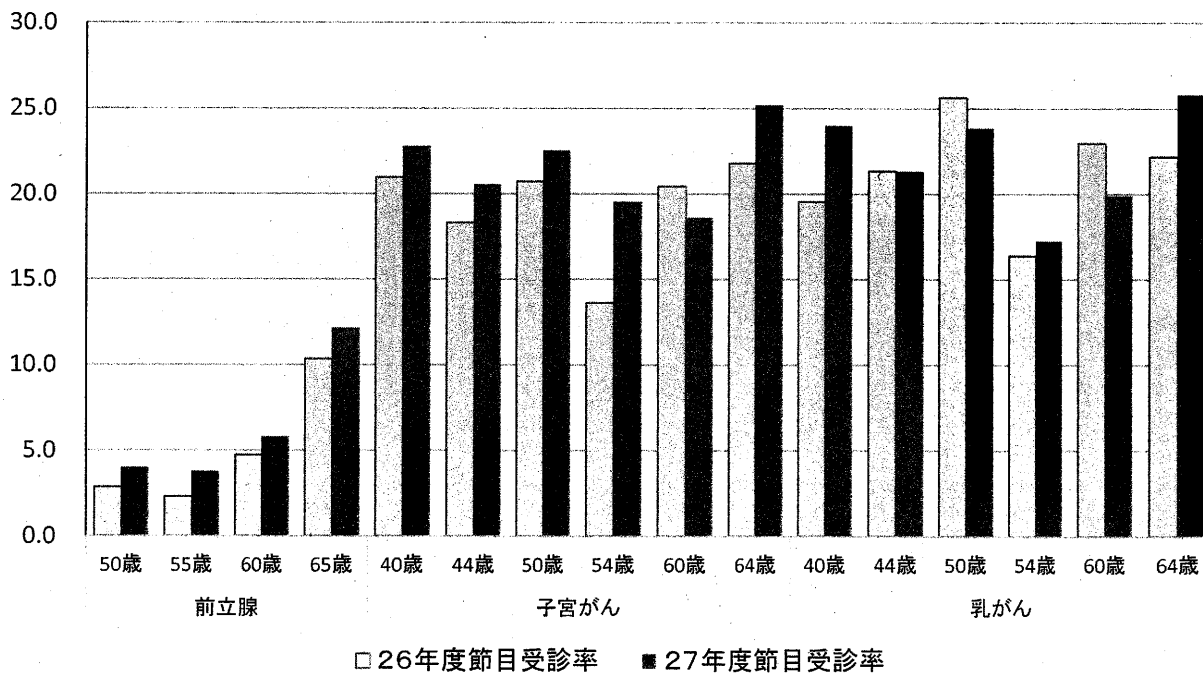
受診率 (%)

節目対象者の年齢別受診率の比較



受診率 (%)

節目対象者の年齢別受診率の比較



平成 27 年度「いきいき健康プランにっしん 21」推進事業実施状況 (計画年度 2 年目) (※)新規事業

取組課題		目標とポイント	H27 実績	
基本方針1 生活習慣病の発症と重症化を防ごう！	重点 1 がん	【目標】 ・定期的に健(検)診を受け、生活習慣を改善し、健康を管理する ・症状の進展や合併症など、病気の重症化を予防する 【ポイント】 ・若い世代を含めたポピュレーションアプローチ ・早期発見・早期治療 ・健(検)診受診率の向上 ・重症化の予防 ・関係機関との連携	1 がん検診プロジェクト (1) がん検診受診勧奨のための啓発物品の作成・配布 ア がん検診の検査方法の案内チラシを封入したポケットティッシュ配布 イ 集団がん検診の乳がん検診受診者及び健康・福祉フェスティバル来場者に浴室にて使用できるパンフレットの配布 ウ がん検診に関するヘルピー健康だよりの作成・配布(新たに2種類作成) エ がん検診カレンダーの作成(※) (2) 歩道橋における横断幕掲示(香久山地区・浅田地区)(※) (3) がん征圧月間にあわせ大腸がんについての情報を記載したトイレトパーパーとポスターを公共施設のトイレ個室内に掲示 (4) 公用車に受診勧奨マグネットを設置 (5) 広報にっしん「健やかにっしん通信」での記事掲載 (6) 市民が多く集う場所への啓発物品設置依頼(※)	(7) 商工会での健診時にがん検診のPRを実施(※) 瀬戸保健所共催 (8) がん検診の実施 ア 集団がん検診 年19回実施 イ 他健診(30代さわやか健診・国保特定健診)と同時実施 計14日 ウ 個別がん検診 平成27年6月から11月まで 受託医療機関数34施設 (9) 節目年齢者(40~65歳の5歳階級)へ節目年齢半額受診券を発行(※) (10) 特定の年齢者へがん検診無料クーポン券の発行 (11) がん検診申し込み方法の改善(※) ア 集団がん検診申し込みハガキの改善 イ メール及びあいち日進市電子申請・届出システムの利用 (12) 健康・福祉フェスティバルでの周知啓発(乳がん自己検診体験、大腸がん検体採取体験)
	重点 2 循環器疾患 (血圧・脂質異常症)		1 30代さわやか健診実施 のべ5日間 2 30代さわやか健診結果説明会の実施 3 特定保健指導の実施	4 特定健診等健診受診率向上にむけた取り組み 5 健診結果郵送時に特定保健指導対象者に対し個々に合わせた情報提供(※)
	重点 3 糖尿病		1 30代さわやか健診実施 のべ5日間 2 30代さわやか健診結果説明会の実施 3 特定保健指導の実施 4 特定健診等健診受診率向上にむけた取り組み	4 健診結果郵送時に特定保健指導対象者に対し個々に合わせた情報の提供(※) 5 健診結果郵送時にヘモグロビンA1c7.0%以上の人にパンフレット同封(※) 6 健康・福祉フェスティバルでの周知啓発(ヘモグロビンA1c測定(日進市薬剤師会))
	その他		1 健康講演会の開催「脳を知る-脳の不思議について知ろう-」 2 健康を科学する(福山学園大学共催)開催	3 健康・福祉フェスティバルでの周知啓発、脳年齢測定、物忘れ相談、お薬相談(日進市薬剤師会)、おもしろ健康チェック)
基本方針2 健康な生活習慣を実践しよう！	重点 1 栄養・食生活	【目標】 適切な量と質の食習慣を身につけ、実践する 【ポイント】 ・適切な量と質の食習慣の普及啓発 ・野菜摂取量の増加 ・食育の推進	1 野菜をとろうキャンペーン (1) 野菜摂取リーフレット配布 配布数2,969部 乳幼児健診(1歳半・3歳児健診)・30代さわやか健診・市国保集団特定健診受診者、老人クラブ健康教育、健康・福祉フェスティバル等で配布 (2) 健康福祉フェスティバルでの展示・栄養相談(とにとクラブ) (3) にっしんテレビ7月号「今、暮らしと食」での周知	2 食育推進協力店登録の勧奨 食育推進委員会での周知 3 健康福祉フェスティバルでの周知・啓発(野菜クイズ(食生活改善推進委員会)、豆つまみゲーム、栄養相談(瀬戸保健所管内栄養士会)、食育紙芝居、食材釣りゲーム(名古屋学芸大学))
	重点 2 身体活動 ・運動	【目標】 体を動かす習慣をつくる 【ポイント】 ・体を動かす習慣をつくる(プラス10の啓発) ・にっしん体操のより一層の啓発 ・ウォーキングの推進	1 体操スポット立ち上げ支援事業 6か所(※) (1) おはよう東山(日東コミュニティセンターちびっ子広場) (2) ほっとカフェ12にここ(藤枝公民館) (3) ほっとカフェ13(神明神社社務所ホール) (4) 地域交流ふれあい金曜日たのしもう会(折戸藤塚集会所) (5) 五色園健康体操教室(五色園第一集会所) (6) 五色園ぶらっとホーム(五色園ぶらっとホーム) 2 体操スポット活動支援 11か所(うち新規は上記6か所) 3 保育園出前講座・サロン等でのにっしん体操の実施 (1) 保育園出前講座 市内保育園13園 にっしん体操キャラバン隊(愛知学院大学心身科学部学生)協力 (2) 出前講座、講習会、各種イベントでの普及継続 のべ209回 のべ9,890名参加	4 市ホームページ・広報等で体操効果等の周知の継続 (1) 市ホームページでのにっしん体操の紹介及び動画掲載 (2) 「健やかにっしん通信」でのにっしん体操スポット記事掲載 (3) にっしんテレビ10月1月号から保育園児のにっしん体操の様子を放送 5 ウォーキングマップ推進事業 (1) ヘルピーウォーキングマップ(西・香久山・東コース)増刷 各500部 (2) ヘルピー健康だよりの回覧及び赤池駅等でのポスターによる周知 (3) 「健やかにっしん通信」での記事掲載 (4) 生涯学習課主催「にこここウォーク」チラシでのウォーキングマップ周知 (5) ヘルピーウォーキングマップ新コース検討(日進ウォーカーズ・木曜会協力) 検討会計4回開催 延べ参加人数16名 6 健康・福祉フェスティバルでの周知啓発 (1) にっしん体操実演、運動同好会紹介(運動普及推進委員会) (2) ヘルピーウォーキングマップ、ウォーキング団体紹介(日進ウォーカーズ)
	3 休養・心の健康づくり	【目標】 ストレスと上手につきあう 【ポイント】 ・こころの健康の啓発活動 ・睡眠や休養についての知識普及啓発	1 こころの健康啓発 (1) 「こころがホッとする言葉」の周知 保健センター封筒への掲載 (2) 健康・福祉フェスティバルでの周知啓発(パンフレット(ストレスチェック、相談機関案内)配布) (3) 厚生労働省『働く人のメンタルヘルス・ポータルサイト「こころの耳」」を市ホームページ外部リンク掲載 (4) こころが元気になる歌詞を盛り込んだにっしん体操の普及	2 高齢者こころの健康推進 精神保健福祉士による電話相談実施(地域福祉課の実施した「基本チェックリスト」によるうつ予防対象者) 3 民生委員等関係者に対し、高齢者のうつ対応について講話実施

取組課題		目標とポイント	H27 実績	
基本方針2 健康な生活習慣を実践しよう！	4 たばこ	【目標】 吸わない、吸われない環境をつくる 【ポイント】 ・たばこの健康影響知識の普及啓発 ・受動喫煙防止対策の推進	1 受動喫煙防止対策実施施設認定制度、支援団体の周知 保健衛生会議で制度の周知予定 2 啓発（広報誌等での周知） (1) 禁煙体験談の募集・作成 ア 募集チラシ配布（マタニティ教室参加者及び1歳半児健診受診児保護者） イ 禁煙体験談集の配布（保健センター窓口及び健康・福祉フェスティバル） (2) ヘルピー健康だより（受動喫煙防止・COPD）の配布	(3) 「健やかにっしん通信」でのたばこ記事掲載 (4) マタニティ教室での情報提供 (5) 健康・福祉フェスティバルでの周知（スモーカーライザー、肌年齢測定、禁煙相談（瀬戸保健所）、タールサンプル展示、啓発資材配布（相談機関一覧・禁煙体験談集・ヘルピー健康だより（受動喫煙防止・COPDについて）・ファイザー（株）からの資材）） 3 母子手帳発行時の禁煙指導
	5 アルコール	【目標】 適度な飲酒でアルコールと上手につきあう 【ポイント】 ・多量飲酒予防・妊婦の飲酒予防 ・他分野（心・栄養）に関連付けたアプローチ	1 啓発活動 マタニティ教室での情報提供	2 母子手帳発行時の禁酒指導
	6 歯の健康	【目標】 自分の歯で、おいしく食べて健口に過ごす 【ポイント】 ・歯や口の健康知識の普及啓発 ・定期健診受診の動機づけ	1 歯科健診事業 ・妊産婦歯科健診 ・成人歯周疾患検診 節目成人歯周疾患検診対象者へ検診受診券送付 ・2歳児歯科健診 2 受診勧奨実施 節目成人歯周疾患検診未受診者へ受診勧奨通知送付 送付数 6,160通	3 8020・8820 運動表彰（愛豊歯科医師会日進支部と共催） 表彰者数 131名（8820表彰14名・8020表彰117名） 4 ヘルピー健康だよりによる啓発 受診券・勧奨通知時ヘルピー健康だより同封 5 啓発 (1) 「健やかにっしん通信」での歯科保健啓発記事掲載 (2) 健康・福祉フェスティバルでの周知啓発 唾液元気度チェック・歯科相談（愛豊歯科医師会日進支部）
基本方針3 健康を支える社会環境を実現しよう！	重点 1 健康を支え、守るための環境づくり	【目標】 協働により支え合い、健康づくり活動を実践している 【ポイント】 ・健康づくりを行う仲間づくりの推進（つどいの場プロジェクト等との連携） ・地域で健康づくりに積極的に参加する実践者の育成	1 体操スポット立ち上げ支援事業【再掲】 2 体操スポット活動支援【再掲】 3 体操講習会（指導者養成講座） 2日間×2コース開催 相野山福祉会館・岩崎台・香久山福祉会館にて開催 参加者 39名 4 健康づくり市民サポーター事業 登録数 団体 3団体 個人 161名 5 「健やかにっしん宣言」周知 (1) 健康施策を市民へ周知し本計画を推進 (2) 地域福祉課の「しあわせまちづくりプラン説明会」と共に、市内19地区にて「健やかにっしん宣言」について説明 (3) 市職員名札に「健やかにっしん宣言」の文言を掲載 (4) 健康・福祉フェスティバルでの「いきいき健康プランにっしん21」パネル展示、「健やかにっしん宣言」ポスター掲示	6 健康づくりマスコットキャラクター「ヘルピー」の周知 (1) 健康課作成の通知、チラシ、封筒への「ヘルピー」使用 (2) 着ぐるみを活用した啓発活動 稼働日数30日 のべ対象者数6,886人 7 健康づくりを担う人材支援 (1) 食生活改善推進員研修会 計6回 (2) 運動普及推進員研修会 計7回 (3) 「健やかにっしん通信」での元気CLUB同好会・体操スポット団体・食生活改善推進員記事掲載 8 地域連携・職域連携 (1) 商工会と連携し岩崎台春まつりやにっしん夢まつりにてにっしん体操実施 (2) 商工会での健診時にがん検診のPRを実施（瀬戸保健所と共催）【再掲】 (3) 全国健康保険協会（協会けんぽ）愛知支部との健康づくり包括協定締結 平成28年1月25日 9 地域支援サポーター研修会にて高齢者の健康・疾病に関する講義を実施
	その他必要な取組課題	1 健やか親子・母子保健	【目標】 子どもをみんなで守り育てる 【ポイント】 ・妊娠期から子育て期までの切れ目のない支援	1 妊産婦・乳幼児健診・予防接種体制整備 (1) 妊産婦・乳幼児健診医療機関受診券の発行 (2) 3～4か月児健診、1歳半児健診、3歳児健診 年64回実施予定 (3) 予防接種事業の実施（ヒブ・小児肺炎球菌・四種混合・日本脳炎・DT・子宮頸がん予防ワクチン・BCG・MR・水痘） 2 要支援家庭への適切な支援 (1) 教室開催（ミニママクラス・マタニティ教室・パパママ教室・かるがもキッズなど） (2) 相談実施（赤ちゃん相談・電話相談など） (3) 訪問実施（新生児訪問・こんにちは赤ちゃん訪問・未熟児等訪問指導）
	2 安全（事故防止対策等）	【目標】 命を守る方法を知り、行動ができる 【ポイント】 ・命を守る知識の普及啓発	1 出前講座にてロコモティブシンドロームを啓発 2 事故防止対策の啓発 (1) 3～4か月児健診での情報提供 計21回 (2) 「健やかにっしん通信」での子どもの事故予防記事掲載【再掲】	3 救急医療関連情報の把握 お盆期間中の医療機関（医科・歯科）診療情報調査実施
計画進行管理			1 推進委員会 第1回：平成27年10月13日（火） 第2回：平成28年3月14日（月）	2 ワーキンググループ研究会 第1回：平成27年8月5日（水） 第2回：平成28年2月17日（水）

いきいき健康プランにっしん21推進事業実施状況

【平成27年度健康・福祉フェスティバル】

- 1 日時 平成27年11月8日（日）9：00～15：00
 2 場所 日進市スポーツセンター（第3競技場・エントランス）、市役所駐車場
 3 来場者数 4,000人（スポーツセンター来場者数＜福祉フェスティバル含む＞）

	コーナー	内 容	実 績
第3競技場	おもしろ健康チェック	血管年齢測定	189人
		骨密度測定	180人
	愛豊歯科医師会 日進支部	唾液元気度チェック	79人
		歯科相談	48人
	日進市薬剤師会	脳年齢測定	136人
		物忘れ相談	
		お薬相談	
		ヘモグロビンA1c測定	50人
	食生活改善推進員会	野菜の花クイズ	281人
	運動普及推進員会	にっしん体操の実演 運動同好会PR	170人
運動同好会 (日進ウォーカーズ)	日進ウォーカーズPR ヘルピーウォーキングマップPR	36人	
エントランス	いきいき健康プラン	第2次いきいき健康プランにっしん21PR	
	がん検診ブース	乳がん自己検診体験 大腸がん検診採便体験	200人
	とにとクラブ	350g野菜測定「VEGETECH3-5-0」	146人
		栄養相談	12人
	瀬戸保健所 管内栄養士会	豆つまみゲーム	782人
栄養相談		4人	
名古屋学芸大学	野菜当てゲーム・食育紙芝居・食材釣り	150人	
市役所駐車場	瀬戸保健所	肌年齢測定	38人
		スモーカーライザー	39人
		禁煙相談	2人
		合計	2,542人

【平成27年度ヘルピー健康だより配布状況】

No.	内容	部数	配布先	時期	
1	がん検診	200 部	健康・福祉フェスティバル	11月	
2	女性のがん ※ (子宮がん・乳がん)	2,389 部	2,189 部	節目がん検診勧奨通知	9月
			200 部	健康・福祉フェスティバル	11月
3	大腸がん検診 ※	2,348 部	2,148 部	節目がん検診勧奨通知	9月
			200 部	健康・福祉フェスティバル	11月
4	大腸がんを防ぐ食生活	689 部	集団特定健診同時がん検診	7月・9月・2月	
5	にっしん体操 CD・DVD ※	2,400 部	区・自治会 (回覧)	6月	
6	ヘルピーウォーキング マップ ※ †	2,400 部	区・自治会 (回覧)	8月	
7	歯周病予防 ※	6,160 部	成人歯周疾患検診勧奨通知	11月	
8	歯科	11,572 部	10,883 部	成人歯周疾患検診通知	4月
			689 部	集団特定健診同時がん検診	7月・9月・2月

※ 今年度作成したもの

† 地下鉄・名鉄駅にも設置依頼

【平成27年度 広報にっしん「健やかにっしん通信」掲載内容】

号数	内容
4月号	高齢者肺炎球菌予防接種
5月号	禁煙対策
6月号	熱中症予防
7月号	夏場の子どもの事故予防
8月号	ウォーキング
9月号	がん検診
10月号	高齢者予防接種 (インフルエンザ・肺炎球菌)
11月号	感染症予防
12月号	歯周病予防
1月号	元気クラブ同好会・年始の心がけ
2月号	にっしん体操スポット
3月号	食生活改善推進員

【平成27年度にしん体操普及活動】

合計 209回 9,890人

月日	団体名	回数	参加人数
4月	コミュニティサロン	6	200
4月3日	おしゃべりランチ	1	53
4月5日	岩崎城春まつり	2	100
4月17日	運動普及推進員総会・研修会	1	20
4月13日	いきいき野方	1	10
4月15日	ラク楽体操同好会	1	34
4月17日	ほっとカフェにこここ(藤枝)	1	40
4月16日	岩根つわぶきの会	1	28
4月21日	藤島サロンみんな	1	26
4月22日	陽だまりの会	1	20
4月22日	マタニティー教室	1	10
4月24日	フローラの会	1	31
4月27日	いきいき野方	1	8
5月	コミュニティサロン	6	222
5月11日	かにこういきいきサロン	1	21
5月15日	本郷老人クラブ	1	23
5月15日	ほっとカフェにこここ(藤枝)	1	43
5月17日	日子連北支部ドッチボール大会	1	560
5月18日	竹の山小学校	1	460
5月18日	(株)中央可鍛工業	1	5
5月24日	岩崎芦畑間自主防災会	1	300
5月29日	運動普及推進員研修会	1	22
5月18日	マタニティー教室	1	19
6月	コミュニティサロン	6	195
6月4日	シルバー定期総会	1	170
6月13日	いきいき東山	1	32
6月13日	おはよう東山	1	42
6月14日	アクティブ藤塚	1	15
6月15日	岩崎台熟年友の会	1	20
6月16日	藤島サロンみんな	1	31
6月17日	五色園いきいきクラブ	1	88
6月19日	本郷老人クラブ	1	30
6月19日	ほっとカフェにこここ(藤枝)	1	45
6月20日	いきいき東山	1	35
6月20日	おはよう東山	1	31
6月26日	ほっとカフェ13(神明)	1	30
6月27日	いきいき東山	1	26
6月27日	おはよう東山	1	25
6月28日	障害者スポーツ大会	1	68
6月25日	マタニティー教室	1	21
7月	コミュニティサロン	6	218
7月10日	ほっとカフェ13(神明)	1	20
4月15日	五色園いきいきクラブ	1	44
7月17日	ほっとカフェにこここ(藤枝)	1	45
7月25日	いきいき東山	1	25
7月25日	おはよう東山	1	17
7月9日	元気クラブ同好会合同運動会	1	30
7月16日	30代さわやか健診結果説明会	1	51
7月18日	30代さわやか健診結果説明会	1	37
7月22日	くりの実会	1	20
7月29日	運動普及推進員研修会	1	18
7月6日	マタニティー教室	1	16
8月	コミュニティサロン	0	0
8月3日	いきいき野方	1	12
8月7日	おしゃべりランチ	1	56
8月25日	きんもくせい	1	100
8月25日	マタニティー教室	1	18
9月	コミュニティサロン	6	214
9月3日	北部保育園(にしんテレビ撮影)	1	40
9月8日	南ヶ丘いきいき体操	1	12
9月9日	運動普及推進員研修会	1	19
9月12日	いきいき東山	1	35
9月12日	おはよう東山	1	31
9月20日	にしん夢まつり	1	200
9月28日	保育園出前講座(西部保育園)	1	130
9月29日	保育園出前講座(南部保育園)	1	93
9月14日	かにこういきいきサロン	1	18
9月16日	マタニティー教室	1	24
10月	コミュニティサロン	6	223
10月5日	保育園出前講座(北新田保育園)	1	48
10月10日	おはよう香久山	1	11
10月10日	いきいき東山	1	25
10月10日	おはよう東山	1	25
10月13日	保育園出前講座(香久山保育園)	1	48
10月15日	保育園出前講座(日東保育園)	1	100
10月15日	デイサービスさくら出前講座	1	12
10月15日	岩根つわぶきの会	1	19
10月18日	わくわく運動会(北小学校区)	1	200

月集計
19回
580人

月集計
15回
1,675人

月集計
22回
904人

月集計
17回
541人

月集計
4回
186人

月集計
16回
816人

月日	団体名	回数	参加人数
10月22日	保育園出前講座(新ラ田保育園)	1	150
10月26日	保育園出前講座(中部保育園)	1	110
10月7日	三本木北山老人クラブ	1	14
10月9日	梅森クラブ	1	25
10月14日	野方友愛クラブ	1	41
10月14日	芦刈間老人クラブ(わわわ合同)	1	18
10月15日	日生東山悠久会	1	21
10月21日	三ヶ峯老人クラブ	1	22
10月22日	香久山いきいきクラブ	1	29
10月23日	御岳老人クラブ	1	14
10月26日	平子台シニアクラブ	1	14
10月27日	藤枝いきいきクラブ	1	29
10月28日	日進東老人クラブ	1	22
10月30日	マタニティー教室	1	23
11月	コミュニティサロン	6	198
11月2日	保育園出前講座(あかいけ屋下保育園)	1	60
11月5日	保育園出前講座(東部保育園)	1	76
11月8日	市民まつり	1	170
11月12日	保育園出前講座(三本木保育園)	1	79
11月16日	保育園出前講座(米野木台西保育園)	1	60
11月19日	保育園出前講座(北部保育園)	1	110
11月28日	いきいき東山	1	31
11月28日	おはよう東山	1	26
11月9日	蟹甲老人クラブ	1	24
11月11日	三本木老人クラブ	1	14
11月12日	折戸三井老人クラブ	1	13
11月18日	赤池ゴールドクラブ	1	38
11月18日	撞木老人クラブ	1	17
11月19日	神明いきいきクラブ	1	27
11月20日	ほっとカフェにこここ(藤枝)	1	45
11月20日	本郷老人クラブ	1	21
11月24日	日生梅森シルバークラブ	1	25
11月25日	浅田老人クラブ	1	11
11月27日	運動普及推進員研修会	1	18
11月26日	マタニティー教室	1	19
12月	コミュニティサロン	6	216
12月2日	北新町老人クラブ	1	30
12月2日	市民活動祭(練習)	1	10
12月3日	市民活動祭(練習)	1	18
12月4日	市民活動祭(練習)	1	35
12月4日	米野木老人クラブ(おしゃべり合同)	1	54
12月5日	市民活動祭(本番)	1	300
12月15日	藤島サロンみんな	1	30
12月17日	折戸いきいきクラブ	1	15
12月17日	岩根つわぶきの会	1	19
12月16日	ラク楽体操同好会	1	23
12月17日	保育園出前講座(梅森保育園)	1	63
12月25日	ほっとカフェ神明	1	25
12月21日	マタニティー教室	1	9
1月	コミュニティサロン	4	131
1月27日	陽だまりの会	1	20
1月26日	運動普及推進員研修会	1	8
1月8日	楽しもう会(スポーツ)	1	9
1月9日	おはよう東山	1	31
1月25日	マタニティー教室	1	24
2月	コミュニティサロン	6	209
2月6日	おはよう東山	1	45
2月5日	おしゃべりランチ	1	53
2月7日	いきいき香久山(にしんテレビ取材)	1	20
2月16日	藤島サロンみんな	1	33
2月25日	マタニティー教室	1	20
3月	コミュニティサロン	6	199
3月2日	にしん体操講習会(相野山・前)	1	17
3月2日	五色園ぶらっとホーム(スポーツ)	1	20
3月4日	楽しもう会(スポーツ)	1	7
3月11日	介護予防講演会	1	108
3月13日	にこにこウォーク(7ホーワエタ)	1	808
3月15日	にしん体操講習会	1	25
3月16日	にしん体操講習会	1	18
3月16日	五色園ぶらっとホーム(スポーツ)	1	15
3月17日	にしん体操出前講習会	1	15
3月22日	にしん体操講習会	1	19
3月24日	ぶらっとホームみんな	1	15
3月11日	運動普及推進員反省会	1	18
3月14日	かにこういきいきサロン	1	24
3月16日	出前講座 レクリエーション協会	1	50
3月18日	ほっとカフェにこここ	1	43
3月24日	マタニティー教室	1	12

月集計
29回
1,243人

月集計
26回
1,082人

月集計
19回
847人

月集計
9回
223人

月集計
11回
380人

月集計
22回
1,413人

【平成27年度 ヘルピー着ぐるみ稼動状況】

 総計 6,886 人 30 日

日付	事業名	会場	対象者数	稼動日数	備考
7月21日	にっしん体操8:45	岩崎台・香久山福祉会館	-	10 日	7/21~31 (7/26は休)
9月3日	にっしんテレビ撮影	北部保育園	40 人	1 日	
9月20日	にっしん夢まつり	市役所	200 人	1 日	
9月28日	にっしん体操保育園出前講座	西部保育園	130 人	1 日	
9月29日	にっしん体操保育園出前講座	南部保育園	93 人	1 日	
10月5日	にっしん体操保育園出前講座	北新田保育園	48 人	1 日	
10月6日	日進西中学校 ヘルピータイム	日進西中学校	267 人	1 日	
10月13日	にっしん体操保育園出前講座	香久山保育園	48 人	1 日	
10月15日	にっしん体操保育園出前講座	日東保育園	100 人	1 日	
10月22日	にっしん体操保育園出前講座	新ラ田保育園	150 人	1 日	
10月26日	にっしん体操保育園出前講座	中部保育園	110 人	1 日	
11月2日	にっしん体操保育園出前講座	あかいけ屋下保育園	60 人	1 日	
11月5日	にっしん体操保育園出前講座	東部保育園	76 人	1 日	
11月8日	健康・福祉フェスティバル	スポーツセンター	4,000 人	1 日	
11月12日	にっしん体操保育園出前講座	三本木保育園	79 人	1 日	
11月16日	にっしん体操保育園出前講座	米野木台西保育園	60 人	1 日	
11月19日	にっしん体操保育園出前講座	北部保育園	110 人	1 日	
12月10日	香久山小学校 ヘルピータイム	香久山小学校	897 人	1 日	
12月17日	にっしん体操保育園出前講座	梅森保育園	63 人	1 日	
1月18日	保健委員会と生活委員会活動の啓発 (朝会での衛生チェック)	北中学校	335 人	1 日	
2月9日	いきいき香久山 (にっしんテレビ取材)	香久山会館	20 人	1 日	
		合計	6,886 人	30 日	

平成28年度保健事業計画

母子保健		事業名	実施回数・月	対象者	事業名	実施回数・月	対象者
健康診査	3～4か月児健診		年22回	3～4か月児	母子健康手帳交付 (ミニマムクラス)	年36回	妊婦
	1歳半児健診		年22回	1歳7～8か月児	マタニティ教室 (前期・後期)	各年6回	(前期)妊娠8週以上 (後期)妊娠24週以上
	2歳児歯科健診 (むし歯0教室)		年19回	2歳2か月児 2歳8か月児	パパママ教室 (沐浴実習等/マタニティ)	年14回/年6回	初産婦とその配偶者
健康相談	3歳児健診		年22回	3歳児	ブックスタート事業	年22回	3～4か月児と保護者
	※1 妊婦・乳児健康診査		県内医療機関委託	妊婦14回・乳児2回	中学生乳幼児ふれあい体験事業	年1回	中学生、乳幼児と保護者
訪問	妊産婦歯科健康診査		市内歯科医療機関委託	妊産婦1回	祖父母のための 赤ちゃんおフロ教室	年4回	祖父母とその家族
	新生児訪問(助産師)		随時	生後2か月までの希望者	こんにちは赤ちゃん訪問研修会	随時	民生・児童委員、主任児童委員
健康相談	こんにちは赤ちゃん訪問 (民生・児童委員等)		随時	生後4か月未満児	ヒブ(インフルエンザ菌b型)		生後2～60か月未満児
	未熟児等訪問指導 (保健師等)		随時	低体重児等	小児肺炎球菌		生後2～60か月未満児
	10か月なかよし教室		年12回	10か月児	4種混合 (DPT-IPV)		生後3～90か月未満児
	乳児相談 (赤ちゃん相談)		年12回	1歳8か月未満児	ポリオ (不活化ワクチン)		生後3～90か月未満児
	幼児相談 (ちびっ子教室4クラス)		年48回	幼児健診事後	2種混合(DT)	4～3月 医療機関委託	小学6年生 (11～13歳未満)
	多胎児交流会 (かるがもキッズ)		年4回	多胎児と保護者等	麻しん・風しん(MR)	1期 生後12～24か月未満児 2期 小学校就学前1年間	生後12～24か月未満児
	ことばの相談		年29回	就学前の幼児	水痘		生後12～36か月未満児
	乳幼児計測日 (おひさま広場)		年12回	乳児から就学前の幼児	日本脳炎		生後6か月～20歳未満
	乳幼児電話相談 (ビヨビヨール)		年96回	乳幼児の保護者等	B C G		生後12か月未満児
	一般不妊治療費助成事業		通年	一般不妊治療を受ける夫婦	子宮頸がん予防ワクチン		中学1年 (小学6年～高校1年相当)
助成				B型肝炎ワクチン	10月～3月 医療機関委託	生後12か月未満児	

※1 県外医療機関受診希望者は、健診受診費用の助成を実施。

※2 愛知県広域予防接種事業・県外等予防接種助成金交付事業の実施

成人保健		事業名	実施月	対象者	事業名	実施月	対象者
健康診査	30代さわやか健診		6月(6日間)	30歳～39歳	※5 特定保健指導	通年	特定保健指導対象者
	※3 特定健康診査	集団 個別	7・10・2月 6月～11月	40歳以上の市国保	健康教室	未定	一般市民
がん検診	成人歯周病検診		通年	30歳～75歳 5歳間隔の節目年齢者	30代さわやか健診事後教室	7月	さわやか健診受診者
	骨粗鬆症検診		通年	40歳以上の女性	食事相談 (管理栄養士)	随時	一般市民
	肝炎ウイルス検診 (医療機関委託)		単独及び 特定健診と併用	40歳及び要件該当者	健康教育・相談 (各地域)	随時	老人クラブ・コミュニティサロン・ 地域サロン他
	※4胃がん検診	集団 個別	通年 集団特定健診同日 6月～11月	30歳以上 40歳以上の市国保	健康・福祉フェスティバル	11月	一般市民
	※4 大腸がん検診	集団 個別	通年 集団特定健診同日 6月～11月	30歳以上 40歳以上の市国保	健康を科学する (相山女学園大学と共催)	1月～2月	一般市民
	※4 乳がん (マレラ)検診	集団 個別	通年(隔年検診) 6月～11月	40歳以上	食生活改善推進員養成講座	未定	一般市民
	乳がん(超音波)検診 (医療機関委託)	集団 個別	通年 6月～11月	40歳以上	食生活改善推進員活動 支援事業	随時	食生活改善推進員
	※4 子宮がん検診	集団 個別	通年(隔年検診) 集団特定健診同日 6月～11月	20歳以上 40歳以上の市国保	運動普及推進員活動 支援事業	随時	運動普及推進員
	※4 前立腺がん検診	集団 個別	集団特定健診同日 6月～11月	50歳以上の市国保	※6 高齢者インフルエンザ (季節性)	10月～1月	65歳以上/60～64歳で特定の疾病 により障害のある者
	※4 肺がん (胸部X線・喀痰)検診	集団 個別	集団特定健診同日 6月～11月	50歳以上の市国保 40歳以上の市国保	※6 肺炎球菌予防接種(定期)	通年	65歳以上の節目年齢者
健康手帳交付		随時	20歳以上	肺炎球菌予防接種助成事業	通年	70歳以上(一部60歳以上)	
訪問指導(保健師等)		随時	一般市民	風しんワクチン予防接種 助成事業	通年	県風しん抗体検査事業において免疫が 不十分とされた女性	

保健企画		事業名	実施月	対象者
※7	第2次いきいき健康 プランにっしん21推進 にっしん健康マイレージ事業	献血	4・8・12月	16～69歳
		感染症予防・災害時 保健活動事業	通年	市民
	保健センター管理運営	通年	通年	市民

- ※3 特定健康診査は主管課の保険年金課に協力して実施
生活保護者の健康診査は、特定健診に準じて実施する
- ※4 がん検診促進事業
40歳から65歳までの節目年齢者(子宮がん検診については
20歳以上の節目年齢者)に半額受診券を郵送
- ※5 特定健診と調整して実施する
- ※6 愛知県広域予防接種事業・県外等予防接種助成金交付事業の実施
- ※7 にっしん健康推進事業・ウォーキング推進事業・
野菜をとりょうキャンペーン事業等
- ※8 新型インフルエンザ関係、災害時保健・栄養活動マニュアルの作成

取組課題		ポイント	H28	H29	H30
基本方針1 生手編高齢者の発症と重症化を防ぐ！	重点1 がん	・若い世代を含めた ポピュレーションアプローチ	・がん検診プロジェクト ・がん検診受診勧奨のための啓発物品作成・配布 ・がん征圧月間等にあわせて横断幕や大腸がんの情報を記載したトイレットペーパー等の設置 ・協会けんぽ被扶養者への案内通知依頼(※) ・節目半額券送付(※対象年齢の拡大)	その年に応じたがん検診プロジェクトを実施し、 受診意欲の向上をはかる	
	重点2 循環器疾患 (血圧・脂質異常症)	・健(検)診受診率の向上 ・重症化の予防	・特定保健指導対象者に対して個々に合わせた情報の提供	地域の状況に応じた取組の実施	
	重点3 糖尿病	・関係機関との連携	・特定保健指導対象者に対して個々に合わせた情報の提供 ・HbA1c 7.0%以上の人にパンフレット同封 ・重症化予防対策として電話・訪問の実施(※)	まず健診受診率の向上をはかり、受診日当日や 事後指導を活用した取組を実施	
基本方針2 健康な生活習慣を實踐しよう！	重点1 栄養・食生活	・適切な量と質の食習慣の普及啓発 ・野菜摂取量の増加 ・食育の推進	・野菜をとりようキャンペーン ・食育推進協力店登録の勧奨	その年に応じた栄養課題に対するキャンペーン・事業の実施	
	重点2 身体活動 ・運動	・体を動かす習慣をつくる (プラス10の啓発) ・にっしん体操のより一層の啓発 ・ウォーキングの推進	・体操スポット支援事業(新規・継続) ・自主グループの立ち上げ5か所 ・幼稚園出前講習会・サロン等での実施 ・現行のウォーキングマップ普及 ・竹の山小学区ウォーキングマップの印刷(※)	にっしん体操スポットを増加させる取組みを継続 身体活動・運動の必要性を認知実践する市民を増加させていく働きかけ その年に応じた、ウォーキングマップを活用したウォーキング推進事業を実施	
	3 休養・心の健康づくり	・こころの健康の啓発活動 ・睡眠や休養についての知識普及啓発	・こころの健康啓発 ・(こころの健康講演会)	継続的な知識普及啓発事業等の実施	
	4 たばこ	・たばこの健康影響知識の普及啓発 ・受動喫煙防止対策の推進	・禁煙施設登録制度、支援団体の周知 ・啓発活動(禁煙体験談募集) ・母子手帳発行時の禁煙・受動喫煙防止指導	禁煙を支援する社会・環境づくり	
	5 アルコール	・多量飲酒予防・妊婦の飲酒予防 ・他分野(心・栄養)に関連付けたアプローチ	・啓発活動 ・母子手帳発行時の禁酒指導	禁煙・適正飲酒について妊産婦期から始める ライフステージ別の知識普及啓発	
	6 歯の健康	・歯や口の健康知識の普及啓発 ・定期健診受診の動機づけ	・健診の実施(成人・妊婦・2歳児) ・受診勧奨の実施 ・ヘルピー健康だよりによる啓発 ・8820・8020表彰	30~40歳代を中心とした定期健診受診の 意識付けと知識啓発の実施	
基本方針3 健康を支える社会環境を實現しよう！	重点1 健康を支え、守るための環境づくり	・健康づくりを行う仲間づくりの推進 (つどいの場プロジェクト等との連携) ・地域で健康づくりに積極的に参加する実践者の育成	・体操スポット支援事業(新規・継続)【再掲】 ・体操講習会(指導者養成) ・食生活改善推進員養成講座(隔年) ・健康づくり市民サポーター事業 ・「健やか にっしん宣言」周知 ・にっしん健康マイルージ事業の実施(※)	にっしん体操スポットを増加させる取組みを継続【再掲】 地域における健康づくりの実践者・リーダーの定期的な養成・育成 (食生活改善推進員・運動普及推進員・にっしん体操ひろめ隊) 市民一人ひとりが行う健康行動を支援する社会環境づくり 「健やか にっしん宣言」につながる効果的な健康施策の実施 関係機関や関係各課の事業実施状況の共有と全庁的な計画推進	
その他	1 健やか親子・母子保健	・妊娠期から子育て期までの切れ目のない支援	・妊産婦・乳幼児健診体制整備 ・妊娠期からの要支援家庭への支援 ・SIDS、事故防止、予防接種等の ・子どもの基本的な生活習慣の確立に向けた教育や情報提供	子どもの健やかな育ちを支援する体制の整備と 育児情報の提供	
	2 安全 (事故防止対策等)	・命を守る知識の普及啓発	・ロコモティブシンドローム対策 ・事故防止対策の啓発 ・救急医療連携情報の普及・啓発	市民が適切な医療を受けることができるような情報提供の実施 転倒防止・事故防止対策の啓発の継続的な実施	