

令和5年度日進市保育施設等事故検証委員会

日時 令和5年8月9日（水）
午後2時から午後3時30分まで
会場 日進市立図書館2階会議室

1 あいさつ

2 議題

(1) 令和4年度報告事項について（資料No. 1～6）

(2) 令和5年度の予定及び報告事項について（資料No. 7～9）

(3) その他

次回開催予定 令和6年夏頃

令和4年度 園児事故検証

資料No.1

公立A	11件
公立B	7件
公立C	1件
公立D	2件
公立E	7件
公立F	4件
公立G	6件
公立H	1件
公立I	15件
公立J	6件
私立A	9件
私立B	2件
私立C	1件
私立D	1件
こども園A	15件
こども園B	3件
小規模A	2件
小規模B	2件
小規模C	1件
小規模D	2件
合計	98件

4月	3件
5月	12件
6月	5件
7月	9件
8月	0件
9月	14件
10月	8件
11月	11件
12月	5件
1月	11件
2月	10件
3月	10件
計	98件

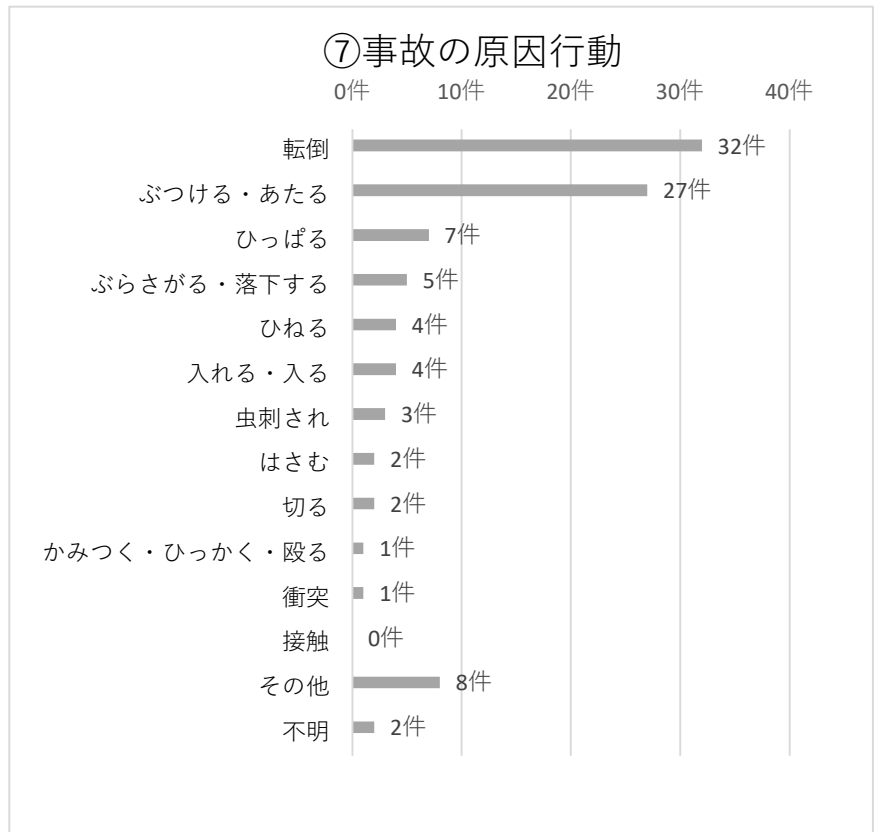
月	20件
火	24件
水	20件
木	20件
金	13件
土	1件
計	98件

早朝保育	1件
午前	45件
給食(11~13時)	0件
午後	36件
長時間保育	16件
計	98件

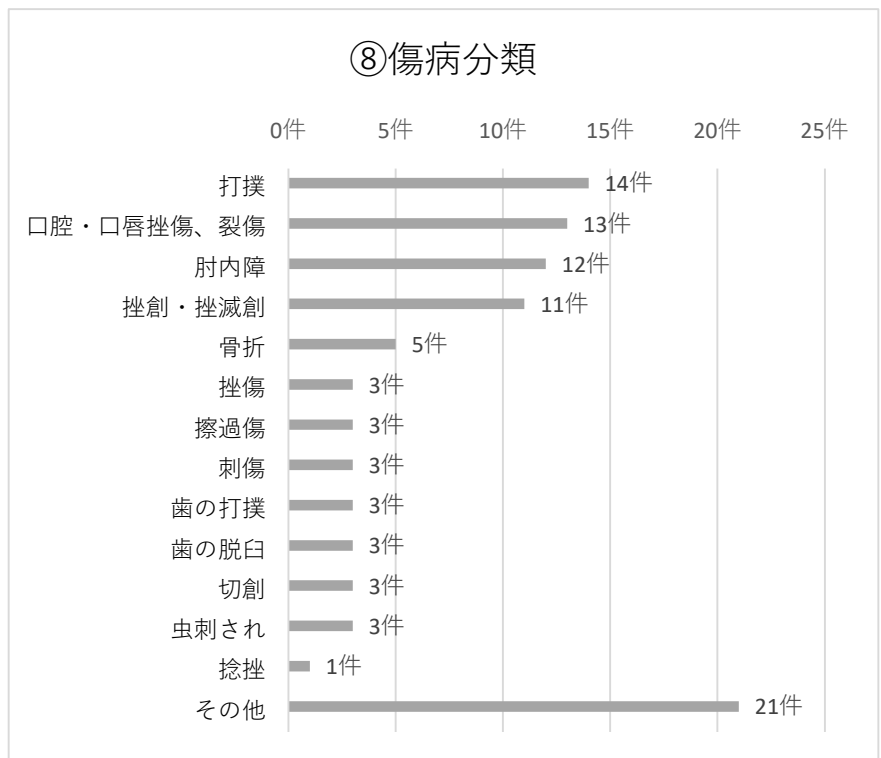
0歳児	5件
1歳児	16件
2歳児	4件
3歳児	22件
4歳児	26件
5歳児	25件
計	98件

保育室	50件
廊下・テラス	3件
ホール	2件
園庭	35件
昇降口・階段	3件
その他(園外)	5件
計	98件

⑦事故の原因行動	
転倒	32件
ぶつける・あたる	27件
ひっばる	7件
ぶらさがる・落下する	5件
ひねる	4件
入れる・入る	4件
虫刺され	3件
はさむ	2件
切る	2件
かみつく・ひっかく・殴る	1件
衝突	1件
接触	0件
その他	8件
不明	2件
計	98件



⑧傷病分類	
打撲	14件
口腔・口唇挫傷、裂傷	13件
肘内障	12件
挫創・挫滅創	11件
骨折	5件
挫傷	3件
擦過傷	3件
刺傷	3件
歯の打撲	3件
歯の脱臼	3件
切創	3件
虫刺され	3件
捻挫	1件
その他	21件
計	98件



令和4年度 日本スポーツ振興センターからの災害共済給付金受給状況(公立園)

R5.6月末現在

園別発生件数		給付金額(円)
西部	5件	7,826
北部	6件	12,942
中部	0件	0
新ラ田	1件	1,452
東部	5件	6,245
南部	1件	2,232
梅森	5件	7,059
三本木	0件	0
北新田	10件	15,234
米野木台西	4件	8,889
計	37件	61,879

月別発生件数		給付金額(円)
4月	1件	1,488
5月	5件	9,209
6月	3件	2,848
7月	2件	4,251
8月	0件	0
9月	3件	7,503
10月	4件	7,908
11月	4件	6,044
12月	2件	3,454
1月	8件	8,064
2月	2件	7,146
3月	3件	3,964
計	37件	61,879

性別	件数	給付金額(円)
男	21件	31,168
女	16件	30,711
計	37件	61,879

受傷部位別発生件数		給付金額(円)
頭部	3件	5,947
顔部	4件	6,427
眼	10件	11,419
歯・口腔	5件	9,921
体幹部	0件	0
上肢	15件	28,165
下肢	0件	0
計	37件	61,879

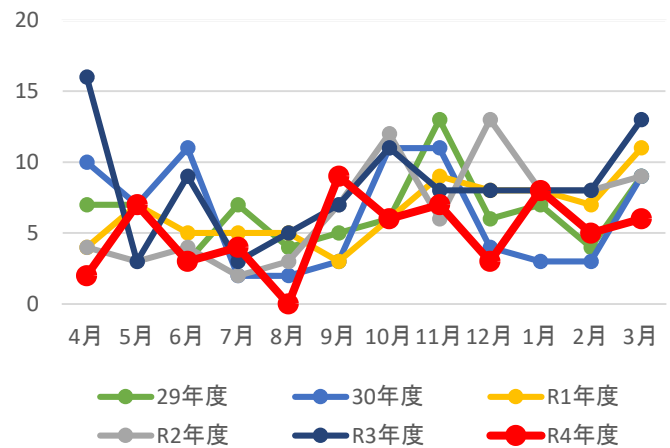
年齢別発生件数		給付金額(円)
0才児	2件	4,459
1才児	5件	7,419
2才児	1件	1,452
3才児	6件	11,892
4才児	14件	21,735
5才児	9件	14,922
計	37件	61,879

① 園別	29	30	R1	R2	R3	R4
西部	12	10	20	9	15	11
北部	11	5	11	9	3	7
中部	1	1	1	11	18	1
新ラ田	6	20	11	7	9	2
東部	18	15	3	6	4	7
南部	6	3	6	10	17	4
梅森	5	8	10	4	3	6
三本木	5	3	2	3	3	1
北新田	6	7	9	6	9	15
米野木台西	8	4	5	14	18	6
計	78	76	78	79	99	60

② 月別	29	30	R1	R2	R3	R4
4月	7	10	4	4	16	2
5月	7	7	7	3	3	7
6月	3	11	5	4	9	3
7月	7	2	5	2	3	4
8月	4	2	5	3	5	0
9月	5	3	3	7	7	9
10月	6	11	6	12	11	6
11月	13	11	9	6	8	7
12月	6	4	8	13	8	3
1月	7	3	8	8	8	8
2月	4	3	7	8	8	5
3月	9	9	11	9	13	6
計	78	76	78	79	99	60

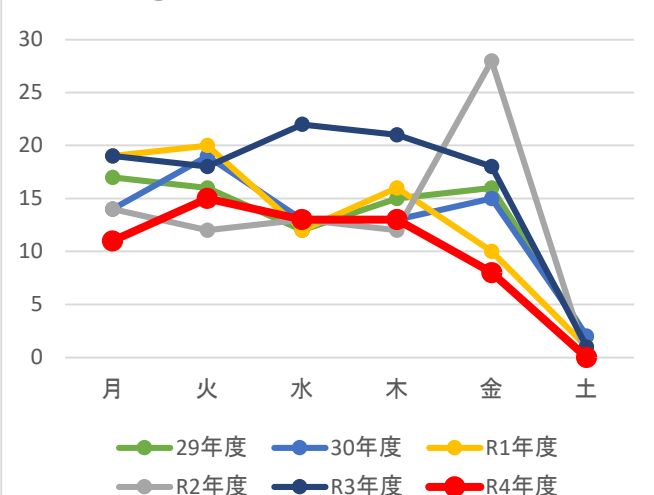
③ 性別	29	30	R1	R2	R3	R4
男	48	40	47	56	68	36
女	30	36	31	23	31	24
計	78	76	78	79	99	60

② 月別発生件数

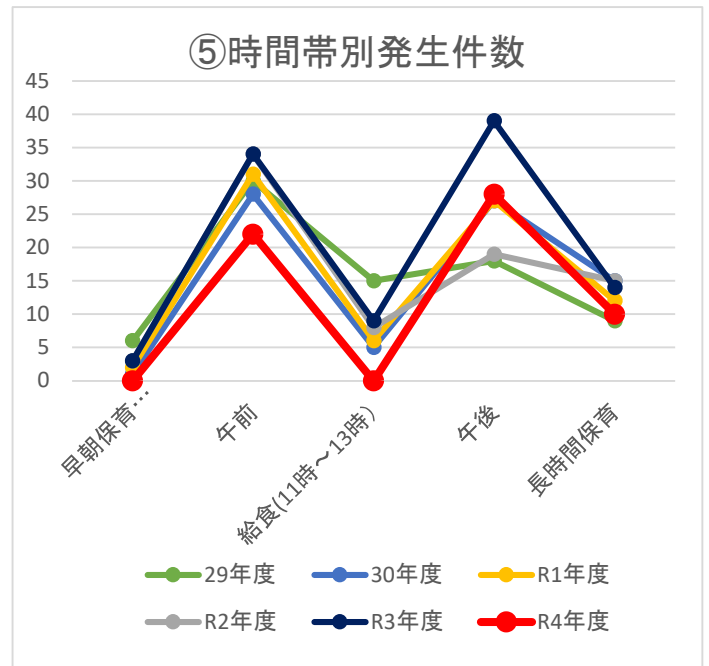


④ 曜日別	29	30	R1	R2	R3	R4
月	17	14	19	14	19	11
火	16	19	20	12	18	15
水	12	13	12	13	22	13
木	15	13	16	12	21	13
金	16	15	10	28	18	8
土	2	2	1	0	1	0
計	78	76	78	79	99	60

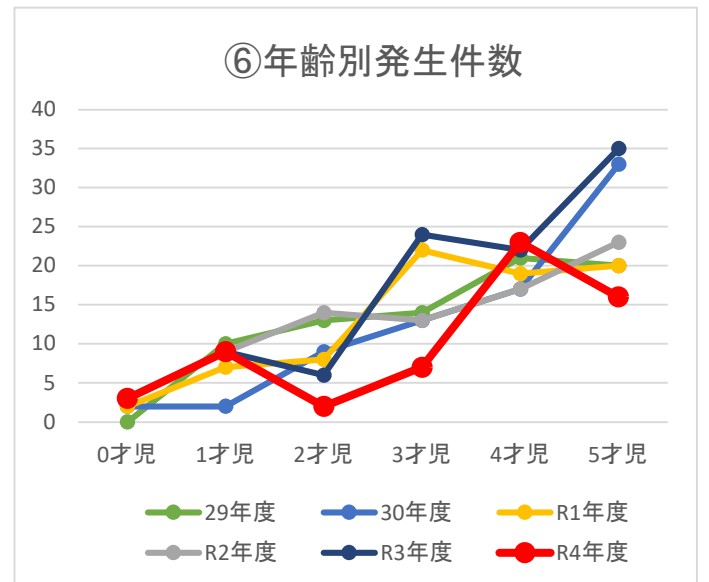
④ 曜日別発生件数



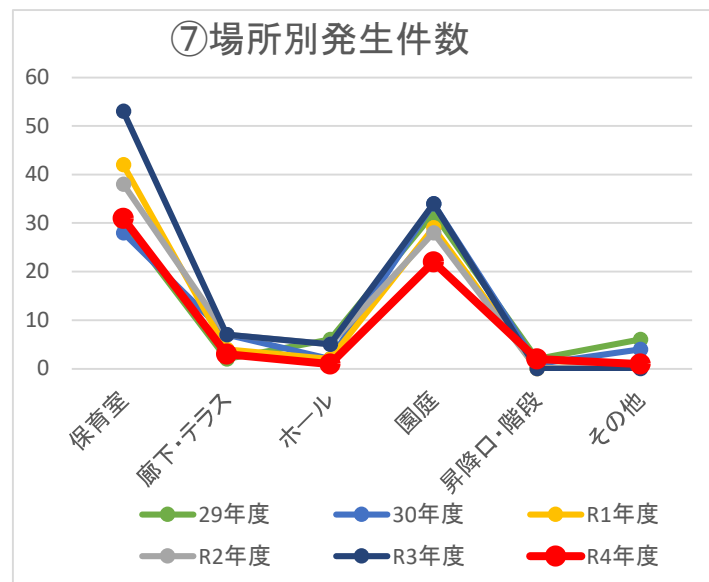
⑤時間帯別	29	30	R1	R2	R3	R4
早朝保育 (7時30分～9時)	6	1	2	3	3	0
午前	30	28	31	34	34	22
給食(11時～13時)	15	5	6	8	9	0
午後	18	27	27	19	39	28
長時間保育	9	15	12	15	14	10
計	78	76	78	79	99	60



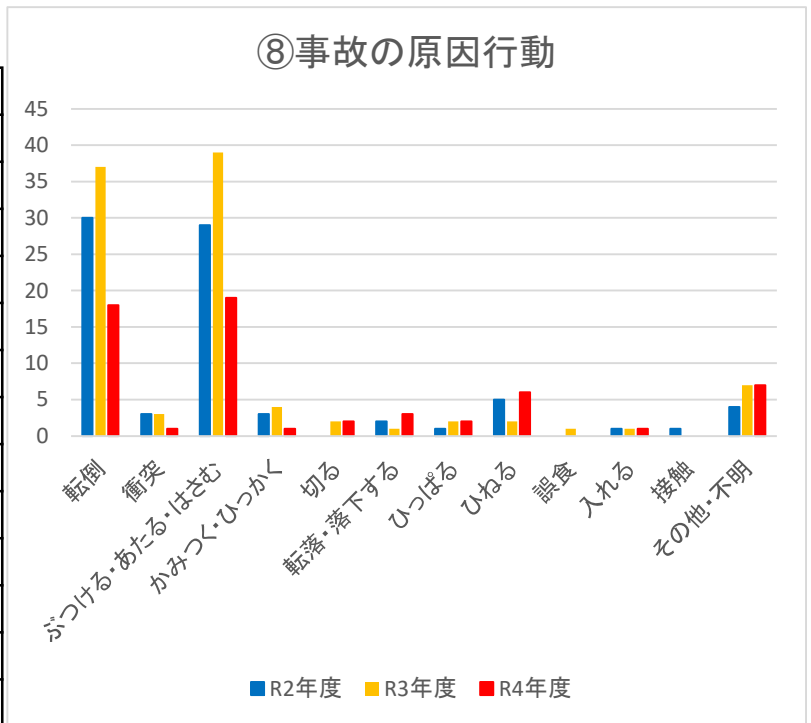
⑥年齢別	29	30	R1	R2	R3	R4
0才児	0	2	2	3	3	3
1才児	10	2	7	9	9	9
2才児	13	9	8	14	6	2
3才児	14	13	22	13	24	7
4才児	21	17	19	17	22	23
5才児	20	33	20	23	35	16
計	78	76	78	79	99	60



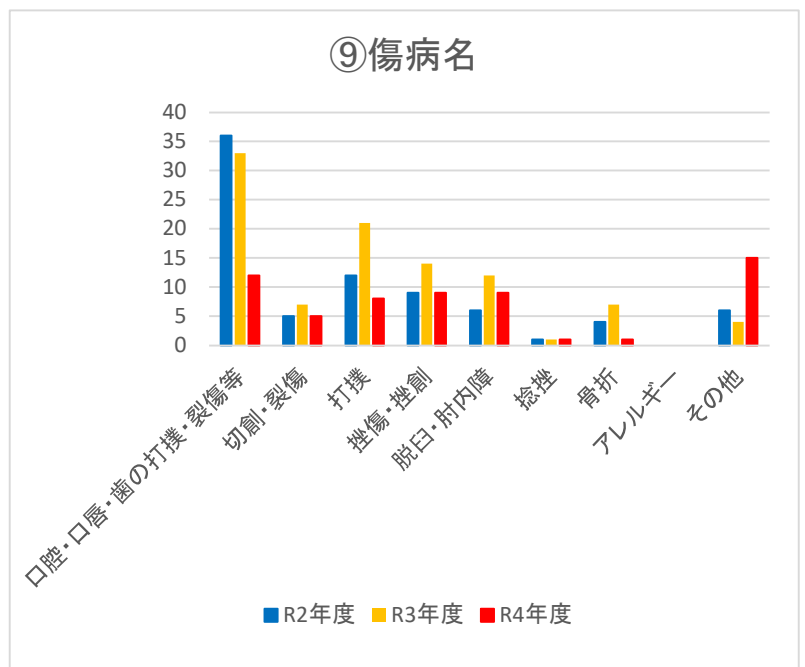
⑦場所別	29	30	R1	R2	R3	R4
保育室	30	28	42	38	53	31
廊下・テラス	2	7	4	7	7	3
ホール	6	2	2	5	5	1
園庭	32	34	29	28	34	22
昇降口・階段	2	1	0	0	0	2
その他	6	4	1	1	0	1
計	78	76	78	79	99	60



⑧事故の原因行動	R2	R3	R4
転倒	30	37	18
衝突	3	3	1
ぶつける・あたる・はさむ	29	39	19
かみつく・ひっかく	3	4	1
切る	0	2	2
転落・落下する	2	1	3
ひっばる	1	2	2
ひねる	5	2	6
誤食	0	1	0
入れる	1	1	1
接触	1	0	0
その他・不明	4	7	7
計	79	99	60



⑨傷病名	R2	R3	R4
口腔・口唇・歯の打撲・裂傷等	36	33	12
切創・裂傷	5	7	5
打撲	12	21	8
挫傷・挫創	9	14	9
脱臼・肘内障	6	12	9
捻挫	1	1	1
骨折	4	7	1
アレルギー	0	0	0
その他	6	4	15
計	79	99	60



令和4年度 給食関係事故等報告

※米野木台西保育園を除く

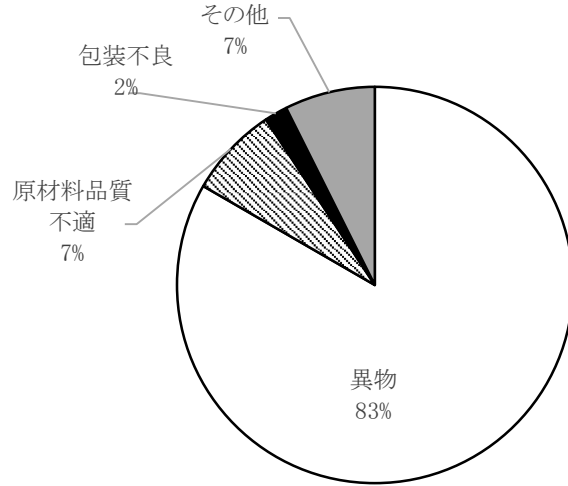
資料No. 5

1 事故等の性質別 発生件数

単位：件

区分	R2	R3	R4
異物	27	36	45
原材料品質不適	6	3	4
包装不良	0	2	1
アレルギー	0	0	0
その他	2	6	4
合計	35	47	54

令和4年度 性質別 発生件数



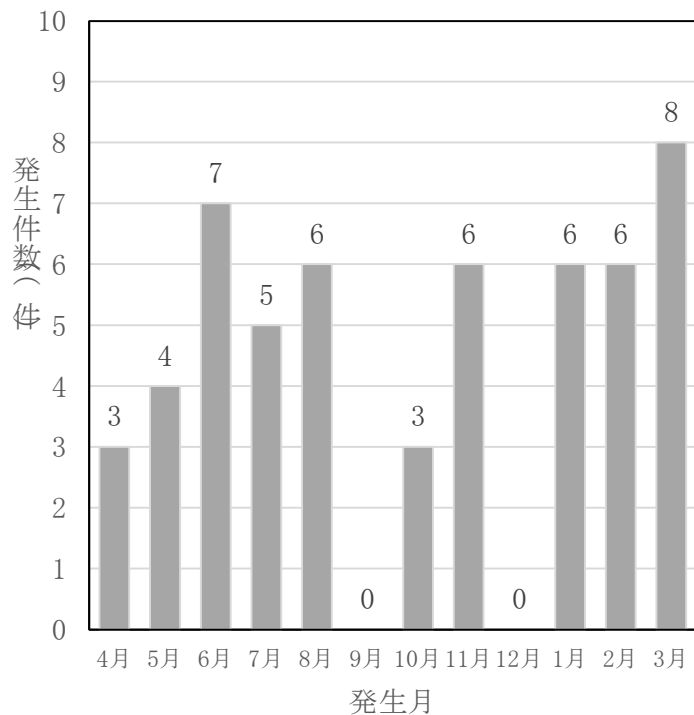
(n=54)

2 月別事故等発生件数

単位：件

発生月	R2	R3	R4
4月	1	3	3
5月	1	2	4
6月	3	4	7
7月	5	1	5
8月	1	2	6
9月	3	3	0
10月	2	4	3
11月	1	9	6
12月	4	4	0
1月	1	7	6
2月	6	4	6
3月	7	4	8
合計	35	47	54

令和4年度 月別 発生件数



令和4年度 事故防止に関する取り組みについて

1 安全研修の実施

対象：市内公立保育園に従事する保育士

講師：保育士、管理栄養士等

開催日と内容

- 1) 令和4年4月11日(月)、18日(月) (計4回) 参加者：59人(9園)
1年目及び育児休業等から復帰した保育士、久しぶりに乳児担当となる保育士、アレルギー児のいるクラスを担当する会計年度任用職員を対象に実施
講義：アレルギー対応
- 2) 令和4年5月19日(木) 参加者：20人(9園)
1年目及び育児休業等から復帰した保育士、初めて乳児担当となる保育士対象に実施
講義：睡眠時健康チェック(リモート)
- 3) 令和4年6月9日(木) 参加者：20人(9園+すくすく園)
1年目及び育児休業等から復帰した保育士及び希望者に実施
講義：熱中症、プール活動と監視(リモート)

2 応急処置研修の実施

対象：市内公立保育園・私立保育園・小規模保育施設に従事する保育士

日時：令和4年9月2日(金) 参加者：26人(21園)

内容：子どものけがと応急処置

講師：藤田医科大学病院 小児救急看護認定看護師 矢野 佳子氏

3 事故予防研修の実施

対象：市内公立保育園・私立保育園・小規模保育施設に従事する保育士

日時：令和4年10月17日(月) 参加者：26人(22園)

内容：子どもの保育園での事故について

講師：藤田医科大学病院 小児救急看護認定看護師 森田 明美氏

4 不審者対策訓練の実施

対象：市内公立保育園・私立保育園・小規模保育施設に従事する保育士

日時：令和4年9月9日(金) 参加者：20人(17園)

内容：不審者への対応、さすまたの使い方

講師：愛知警察署

5 普通救命講習Ⅲ

対象：市内公立保育園・私立保育園・小規模保育施設に従事する保育士

日時：令和4年8月5日(金)、9月10日(土)、9月15日(木)、9月17日(土)、
10月20日(木) 計5回

参加者：80名（22園）
講師：尾三消防本部日進消防署

6 アレルギー研修

対象：市内公立保育園・私立保育園・小規模保育施設の施設長
日時：令和4年11月10日（木） 参加者：25人（20園）
内容：保育管理者アレルギー研修
講師：こども課 管理栄養士

7 国や厚労省からの安全に係る情報の周知

メール文書の送付を全て転送し、全保育士への情報の周知依頼

8 認可外保育施設も含めた巡回指導

巡回職員：子育て支援員（退職した指導保育士を雇用）、こども課保健師
指導内容：保育や給食、保育中の安全に関すること

対象施設：市内保育施設（認可外を含む） 28園 延べ230回

私立園、指定管理園（6園） 69回

認定こども園（4園） 21回

小規模保育施設（8園） 94回

認可外保育施設（10園） 46回

9 市内認可保育施設全体での事故・傷病発生状況の把握

私立・小規模保育施設から傷病報告書を提出してもらう。

令和5年度 事故防止に関する取り組みについて（予定を含む）

1 安全研修の実施（予定も含む）

対象：市内公立保育園に従事する保育士

講師：保育士、管理栄養士等

開催日と内容

- 1) 令和5年4月11日（火）、14日（金）（計3回） 参加者：66人（17園）
1年目及び育児休業等から復帰した保育士、久しぶりに乳児担当となる保育士、アレルギー児のいるクラスを担当する会計年度任用職員を対象に実施
講義：アレルギー対応について
- 2) 令和5年5月11日（木） 参加者：16人（9園）
1年目及び育児休業等から復帰した保育士、初めて乳児担当となる保育士
講義：睡眠時健康チェックについて
- 3) 令和5年6月14日（水） 参加者：15人（9園）
1年目及び育児休業等から復帰した保育士
講義：熱中症・プールの監視について

2 応急処置研修の実施

対象：市内公立保育園・私立保育園・小規模保育施設に従事する保育士

日時：令和5年9月8日（金）

内容：保育園における怪我の応急処置について

講師：藤田医科大学病院 高度救命救急センター救命 ICU 品川 高広氏

3 感染症対策研修の実施

対象：市内公立保育園・私立保育園・小規模保育施設に従事する保育士

日時：令和5年10月17日（火）

内容：子どもの病気と感染症

講師：藤田医科大学病院 医療の質・安全対策部 感染対策室 藤城 弓子氏

4 不審者対策研修の実施

対象：市内公立保育園・私立保育園・小規模保育施設に従事する保育士

日時：秋頃

内容：不審者への対応、さすまたの使い方

講師：愛知警察署

5 普通救命講習Ⅲ

対象：市内公立保育園・私立保育園・小規模保育施設に従事する保育士

日時：令和5年8月4日（金）、9月2日（土）、9月7日（木）、9月9日（土）

10月20日（金） 計5回

講師：尾三消防本部日進消防署

- 6 国や厚労省からの安全に係る情報の周知
メール文書の送付を全て転送し、全保育士への情報の周知依頼

- 7 認可外保育施設も含めた巡回指導
巡回職員：子育て支援員（退職した指導保育士を雇用）、こども課保健師、看護師等
指導内容：保育や給食、保育中の安全に関すること
対象施設：市内保育施設（認可外を含む）

- 8 市内認可保育施設全体での事故・傷病発生状況の把握
私立・小規模保育施設から傷病報告書を提出してもらう。

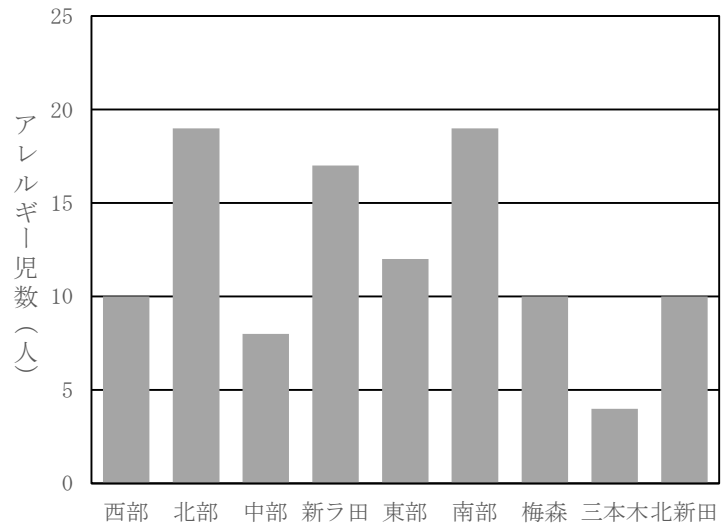
公立園*における食物アレルギー児の状況

令和5年5月末現在

● アレルギー児の在籍率	9.4%	(109人 / 1,155人)
● エピペンの処方を受けた児童	9名	(園での常時保管：6名 家庭で保管：3名)
● アナフィラキシーの既往のある児童	9名	

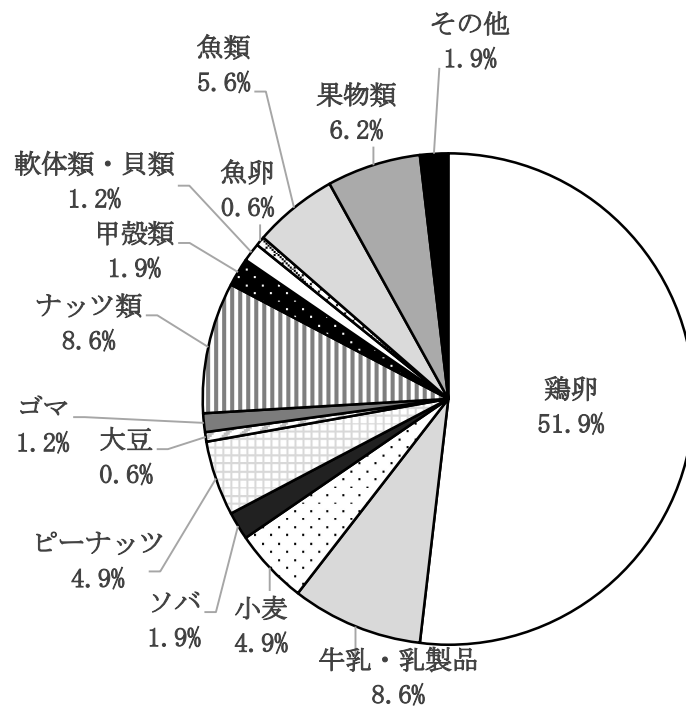
1 園別食物アレルギー児数

園名	食物アレルギー児数(人)
西部	10
北部	19
中部	8
新ラ田	17
東部	12
南部	19
梅森	10
三本木	4
北新田	10
合計	109



2 食物アレルギーを持つ園児のアレルゲン食品内訳

アレルゲン	人数
鶏卵	84
牛乳・乳製品	14
小麦	8
ソバ	3
ピーナッツ	8
大豆	1
ゴマ	2
ナッツ類	14
甲殻類	3
軟体類・貝類	2
魚卵	1
魚類	9
果物類	10
その他	3



*公立園は、米野木台西保育園を除く9園で調査しています。