

日進市保育施設等事故検証委員会 委員名簿

職務	所属・肩書き	氏名
法律に関する専門的知識 及び経験を有する者	弁護士法人久屋総合法律事務所 弁護士	ハバ トモヨ 羽場 知世
医療に関する専門的知識 及び経験を有する者	藤田医科大学医学部小児科 教授	モンドウ ヤスヒト 近藤 康人
医療に関する専門的知識 及び経験を有する者	瀬戸保健所長	スズキ ヤスモト 鈴木 康元
保育に関する専門的知識 及び経験を有する者	名古屋学芸大学大学院子どもケア研究科 ヒューマンケア学部 子どもケア学科 准 教授	ニシムラ ミカ 西村 美佳
栄養に関する専門的知識 及び経験を有する者	名古屋学芸大学管理栄養学部 大学院栄養科学研究科 学部長・教授	イズミ ヒデヒコ 和泉 秀彦

こども福祉部	部長	伊東 幸仁
	部次長	石川 雅之
	課長	柏木 晶
	指導保育士	岡本 裕美
	主幹	廣瀬 将人
	課長補佐	村瀬 立子
	管理栄養専門員	木村 文香
	主査(保健師)	増山 春江

令和元年度 園児事故検証

資料No.2

※令和元年度は4月から11月まで(8か月間)

園別	元	30	29
西部	11件	10件	12件
北部	7件	5件	11件
中部	0件	1件	1件
新う田	8件	19件	6件
東部	1件	14件	18件
南部	3件	2件	6件
梅森	4件	8件	5件
三本木	2件	5件	5件
北新田	3件	7件	6件
米野木台西	4件	4件	8件
計	43件	75件	78件

月別	元	30	29
4	4件	10件	7件
5	7件	7件	7件
6	5件	11件	3件
7	5件	2件	7件
8	5件	2件	4件
9	3件	3件	5件
10	6件	11件	6件
11	8件	11件	13件
12		4件	6件
1		3件	7件
2		3件	4件
3		8件	9件
計	43件	75件	78件

曜日別	元	30	29
月	6件	13件	17件
火	12件	19件	16件
水	8件	12件	12件
木	11件	12件	15件
金	5件	17件	16件
土	1件	2件	2件
計	43件	75件	78件

性別	元	30	29
男	29件	41件	48件
女	14件	34件	30件
計	43件	75件	78件

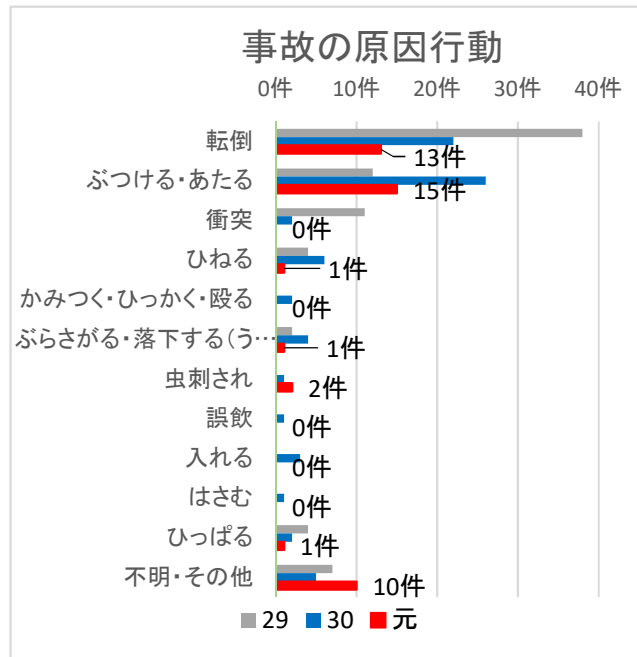
時間帯別	元	30	29
早朝保育	0件	1件	6件
午前	23件	26件	30件
給食(11時~13時)	2件	5件	15件
午後	13件	28件	18件
長時間保育	5件	15件	9件
計	43件	75件	78件

年齢別	元	30	29
0才児	1件	2件	0件
1才児	5件	2件	10件
2才児	4件	8件	13件
3才児	15件	13件	14件
4才児	11件	17件	21件
5才児	7件	33件	20件
計	43件	75件	78件

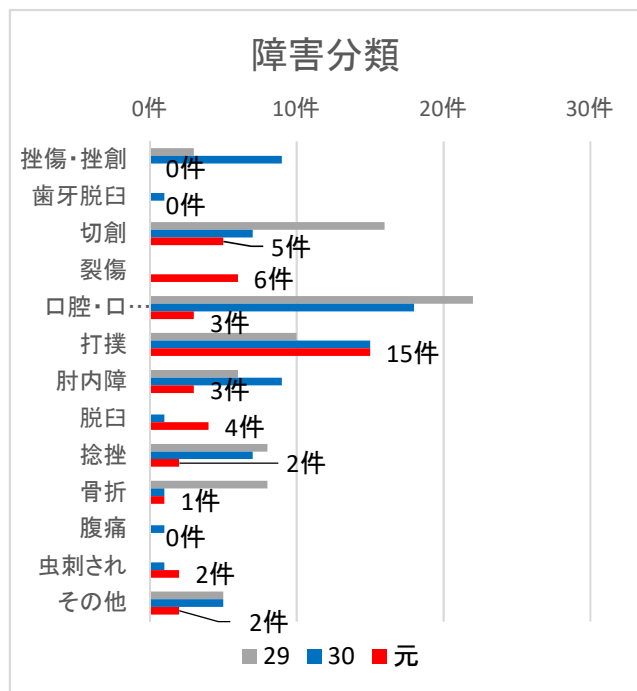
場所別	元	30	29
保育室	24件	26件	30件
廊下・テラス	4件	7件	2件
ホール	2件	2件	6件
園庭	12件	37件	32件
昇降口・階段	0件	1件	2件
その他(園外)	1件	2件	6件
計	43件	75件	78件

経験年数	元
1~2年	3件
3~6年	10件
7~10年	6件
11~14年	6件
15~19年	8件
20年以上	10件
計	43件

事故の原因行動	元	30	29
転倒	13件	22件	38件
ぶつける・あたる	15件	26件	12件
衝突	0件	2件	11件
ひねる	1件	6件	4件
かみつく・ひっかく・殴る	0件	2件	0件
ぶらさがる・落下する(うんてい)	1件	4件	2件
虫刺され	2件	1件	0件
誤飲	0件	1件	0件
入れる	0件	3件	0件
はさむ	0件	1件	0件
ひっばる	1件	2件	4件
不明・その他	10件	5件	7件
計	43件	75件	78件



障害分類	元	30	29
挫傷・挫創	0件	9件	3件
歯牙脱臼	0件	1件	0件
切創	5件	7件	16件
裂傷	6件	0件	0件
口腔・口唇挫傷	3件	18件	22件
打撲	15件	15件	10件
肘内障	3件	9件	6件
脱臼	4件	1件	0件
捻挫	2件	7件	8件
骨折	1件	1件	8件
腹痛	0件	1件	0件
虫刺され	2件	1件	0件
その他	2件	5件	5件
計	43件	75件	78件



令和元年度 日本スポーツ振興センターからの災害共済給付金受給状況
(公立園)

R1.11月末現在

園別発生件数		給付金額(円)
西部	6	25,576
北部	4	42,332
中部	0	0
新う田	4	20,508
東部	1	3,592
南部	2	6,096
梅森	3	18,076
三本木	1	2,288
北新田	1	9,308
米野木台西	3	30,044
計	25	157,820

月別発生件数		給付金額(円)
4	3	12,256
5	4	40,580
6	4	24,156
7	4	36,696
8	3	14,404
9	3	11,608
10	2	8,812
11	2	9,308
計	25	157,820

性別	人数	給付金額(円)
男	18	113,232
女	7	44,588
計	25	157,820

年齢別発生件数	給付金額(円)	
0才児	1	3,740
1才児	2	8,884
2才児	3	16,352
3才児	10	67,532
4才児	6	43,924
5才児	3	17,388
計	25	157,820

受傷部位別発生件数		給付金額(円)
歯・口腔	5	19,884
顔・頭	8	63,864
眼	4	14,512
上肢	5	23,208
下肢	3	36,352
計	25	157,820

平成29、30年度 日本スポーツ振興センターからの災害共済給付金受給状況
(公立園)

園別発生件数

年度	H29		H30	
	件数	給付金額(円)	件数	給付金額(円)
西部	11	71,076	5	181,771
北部	7	93,276	1	18,508
中部	0	0	1	4,128
新う田	2	61,316	18	90,596
東部	14	85,648	12	49,404
南部	3	20,932	0	0
梅森	5	42,624	7	44,420
三本木	3	17,764	1	12,816
北新田	6	67,180	4	32,932
米野木台西	4	22,188	1	13,500
計	55	482,004	50	448,075

月別発生件数

年度	H29		H30	
	件数	給付金額(円)	件数	給付金額(円)
4	7	74,240	6	26,036
5	4	20,824	2	21,552
6	3	20,048	7	42,340
7	4	35,888	1	2,680
8	3	65,524	2	12,520
9	2	6,340	1	5,108
10	4	28,232	9	47,400
11	9	69,128	8	209,339
12	4	26,336	2	6,076
1	6	35,148	5	25,052
2	3	42,012	1	12,816
3	6	58,284	6	37,156
計	55	482,004	50	448,075

性別発生件数

年度	H29		H30	
	人数	給付金額(円)	人数	給付金額(円)
男	34	341,988	30	171,676
女	21	140,016	20	276,399
計	55	482,004	50	448,075

年齢別発生件数

年度	H29		H30	
	件数	給付金額(円)	件数	給付金額(円)
0才児	0	0	1	4,116
1才児	7	72,272	1	12,460
2才児	12	123,200	7	36,408
3才児	10	64,240	8	46,468
4才児	14	96,860	7	27,512
5才児	12	125,432	26	321,111
計	55	482,004	50	448,075

受傷部位別発生件数

年度	H29		H30	
	件数	給付金額(円)	件数	給付金額(円)
歯・口腔	15	65,432	8	38,880
顔・頭	13	115,880	14	80,420
眼	7	31,396	9	42,052
上肢	15	215,852	12	231,323
下肢	4	46,684	6	53,200
その他	1	6,760	1	2,200
計	55	482,004	50	448,075

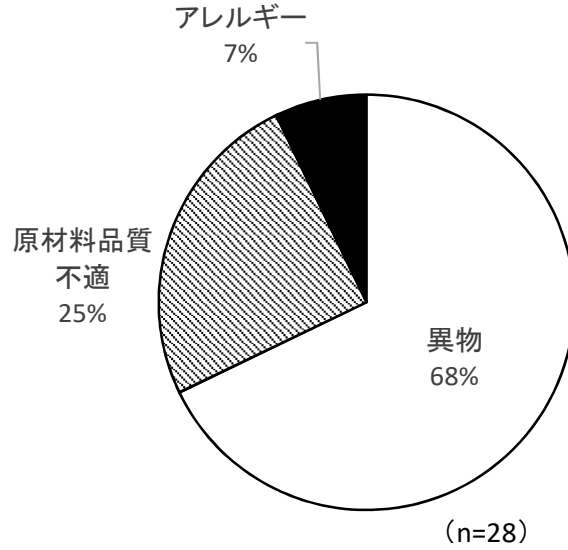
令和元年度 給食関係事故等報告

令和元年11月末時点

資料No. 6

1 事故等の種別

区分	件数(件)
異物	19
原材料品質不適	7
アレルギー	2
合計	28



2 月別事故等発生件数

発生月	件数(件)
4月	1
5月	3
6月	5
7月	4
8月	5
9月	7
10月	1
11月	2
合計	28

