

令和元年度第1回日進市保育施設等事故検証委員会

日時 令和元年7月19日(金)
午前10時から11時30分まで
会場 日進市立西部保育園 ホール

1 あいさつ

2 委員の紹介

3 議題

(1) 保育視察

(2) 平成30年度報告事項

在園中のけが等による医療機関を受診した事故集計

日本スポーツ振興センターからの災害共済給付金受給状況

平成25～30年度在園中のけが等による医療機関を受診した事故の報告書集計

教育・保育施設等事故報告

給食関係 事故等報告

事故防止に関する取り組みについて

(3) 令和元年度の予定

事故防止に関する取り組みについて

保育園年間スケジュールにおける健康・安全指導一覧

公立園における食物アレルギー児の状況

日進市立保育園食育活動の概要

教育・保育施設等事故報告

アレルギー事故報告

資料 マニュアルの変更

公立保育園給食アレルギー等疾患児給食対応マニュアル

次回開催予定 令和元年12月～令和2年2月

平成30年度 園児事故検証

園別発生件数	
西部	10件
北部	5件
中部	1件
新ラ田	20件
東部	15件
南部	3件
梅森	8件
三本木	3件
北新田	7件
米野木台西	4件
計	76件

月別発生件数	
4	10件
5	7件
6	11件
7	2件
8	2件
9	3件
10	11件
11	11件
12	4件
1	3件
2	3件
3	9件
計	76件

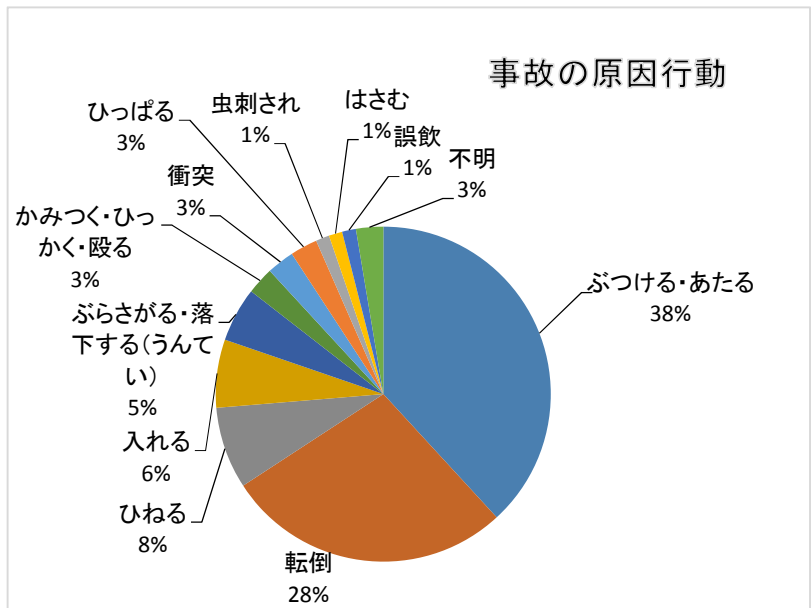
曜日別発生件数	
月	14件
火	19件
水	13件
木	13件
金	15件
土	2件
計	76件

時間帯別発生件数	
早朝保育	1件
午前	28件
給食(11時~13時)	5件
午後	27件
長時間保育	15件
計	76件

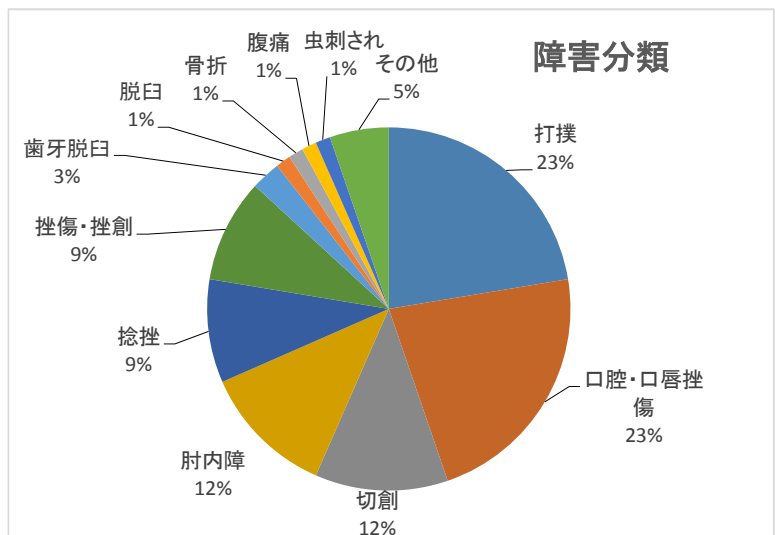
年齢別発生件数	
0才児	2件
1才児	2件
2才児	9件
3才児	13件
4才児	17件
5才児	33件
計	76件

場所別発生数	
保育室	28件
廊下・テラス	7件
ホール	2件
園庭	34件
昇降口・階段	1件
その他(園外)	4件
計	76件

事故の原因行動	
ぶつける・あたる	29件
転倒	21件
ひねる	6件
入れる	5件
ぶらさがる・落下する(うんてい)	4件
かみつく・ひっかく・殴る	2件
衝突	2件
ひっばる	2件
虫刺され	1件
はさむ	1件
誤飲	1件
不明	2件
計	76件



障害分類	
打撲	17件
口腔・口唇挫傷	17件
切創	9件
肘内障	9件
捻挫	7件
挫傷・挫創	7件
歯牙脱臼	2件
脱臼	1件
骨折	1件
腹痛	1件
虫刺され	1件
その他	4件
計	76件



平成30年度 日本スポーツ振興センターからの災害共済給付金受給状況
(公立園)

R1.6月末現在

園別発生件数		給付金額(円)
西部	5	181,771
北部	1	18,508
中部	1	4,128
新う田	18	90,596
東部	12	49,404
南部	0	0
梅森	7	44,420
三本木	1	12,816
北新田	4	32,932
米野木台西	1	13,500
計	50	448,075

月別発生件数		給付金額(円)
4	6	26,036
5	2	21,552
6	7	42,340
7	1	2,680
8	2	12,520
9	1	5,108
10	9	47,400
11	8	209,339
12	2	6,076
1	5	25,052
2	1	12,816
3	6	37,156
計	50	448,075

性別	人数	給付金額(円)
男	30	171,676
女	20	276,399
計	50	448,075

年齢別発生件数	給付金額(円)	
0才児	1	4,116
1才児	1	12,460
2才児	7	36,408
3才児	8	46,468
4才児	7	27,512
5才児	26	321,111
計	50	448,075

受傷部位別発生件数	給付金額(円)	
歯・口腔	8	38,880
顔・頭	14	80,420
眼	9	42,052
上肢	12	231,323
下肢	6	53,200
その他	1	2,200
計	50	448,075

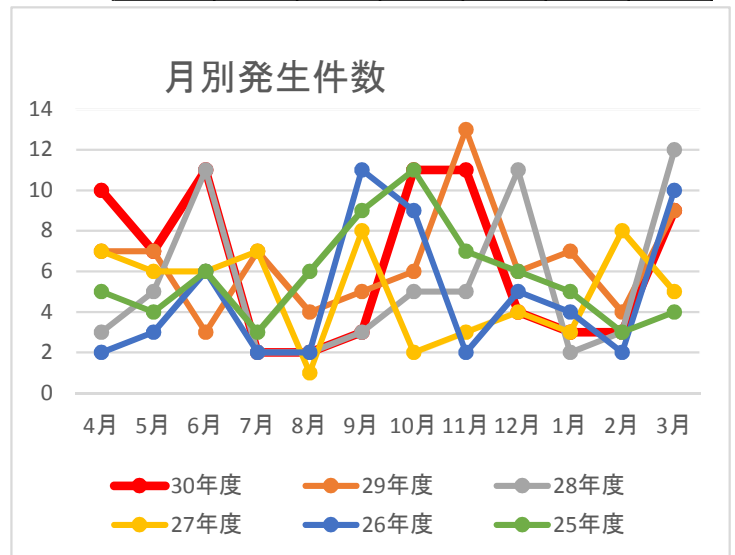
平成25～30年度 在園中のけが等による医療機関を受診した事故の報告書集計

(公立園)

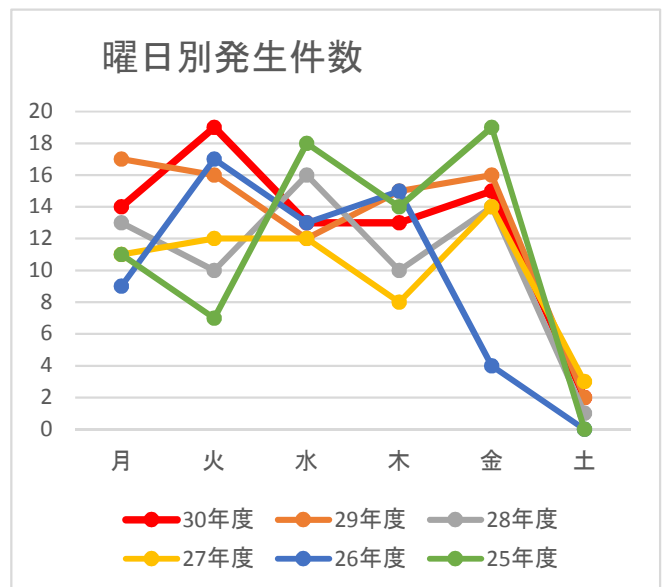
園別	30	29	28	27	26	25
西部	10	12	6	5	2	5
北部	5	11	11	9	5	7
中部	1	1	6	5	3	12
新ラ田	20	6	4	6	7	7
東部	15	18	3	10	9	6
南部	3	6	16	6	9	11
梅森	8	5	3	6	14	11
三本木	3	5	4	5	7	7
北新田	7	6	3		2	3
米野木台西	4	8	8	8		
計	76	78	64	60	58	69

月別	30	29	28	27	26	25
4月	10	7	3	7	2	5
5月	7	7	5	6	3	4
6月	11	3	11	6	6	6
7月	2	7	2	7	2	3
8月	2	4	2	1	2	6
9月	3	5	3	8	11	9
10月	11	6	5	2	9	11
11月	11	13	5	3	2	7
12月	4	6	11	4	5	6
1月	3	7	2	3	4	5
2月	3	4	3	8	2	3
3月	9	9	12	5	10	4
計	76	78	64	60	58	69

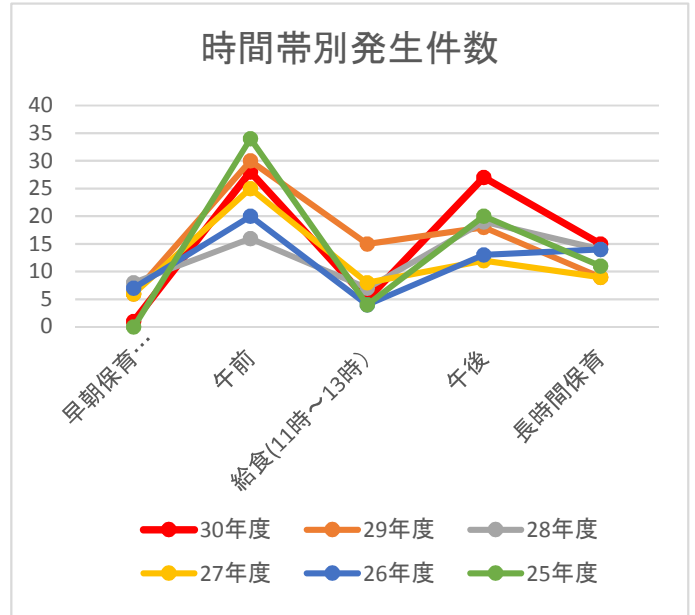
性別	30	29	28
男	40	48	48
女	36	30	16
計	76	78	64



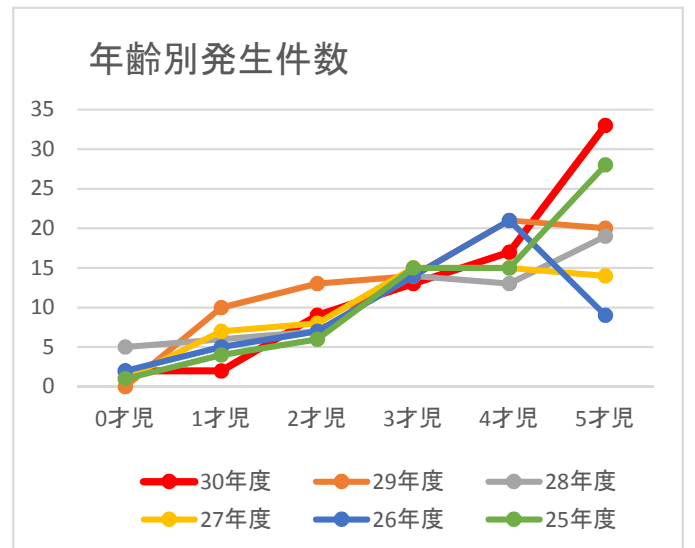
曜日別	30	29	28	27	26	25
月	14	17	13	11	9	11
火	19	16	10	12	17	7
水	13	12	16	12	13	18
木	13	15	10	8	15	14
金	15	16	14	14	4	19
土	2	2	1	3	0	0
計	76	78	64	60	58	69



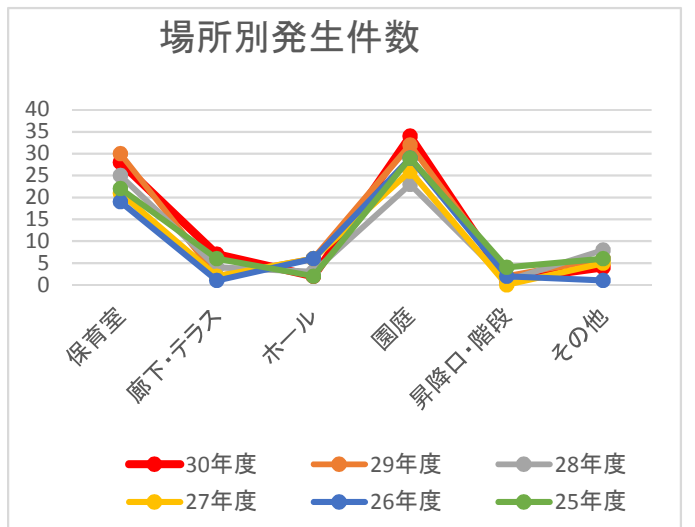
時間帯別	30	29	28	27	26	25
早朝保育 (7時30分～9時)	1	6	8	6	7	0
午前	28	30	16	25	20	34
給食(11時～13時)	5	15	7	8	4	4
午後	27	18	19	12	13	20
長時間保育	15	9	14	9	14	11
計	76	78	64	60	58	69



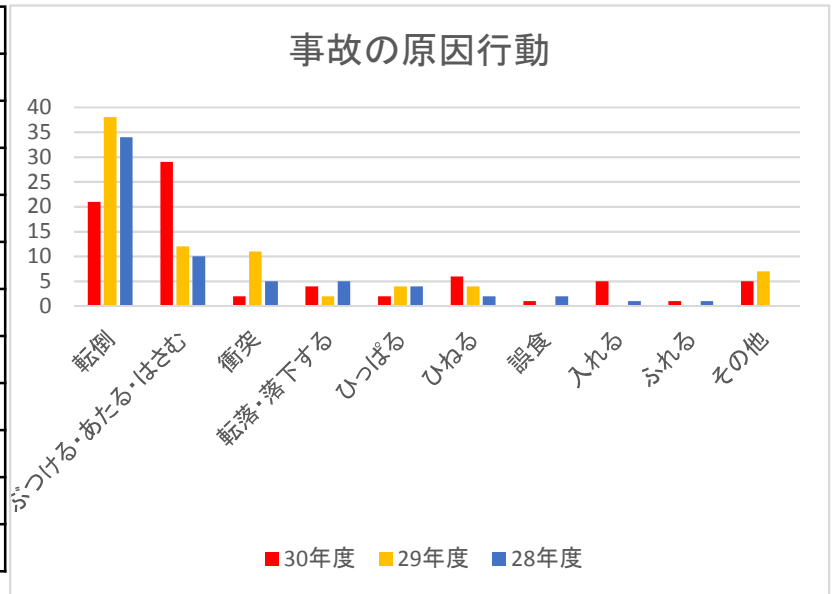
年齢別	30	29	28	27	26	25
0才児	2	0	5	1	2	1
1才児	2	10	6	7	5	4
2才児	9	13	7	8	7	6
3才児	13	14	14	15	14	15
4才児	17	21	13	15	21	15
5才児	33	20	19	14	9	28
計	76	78	64	60	58	69



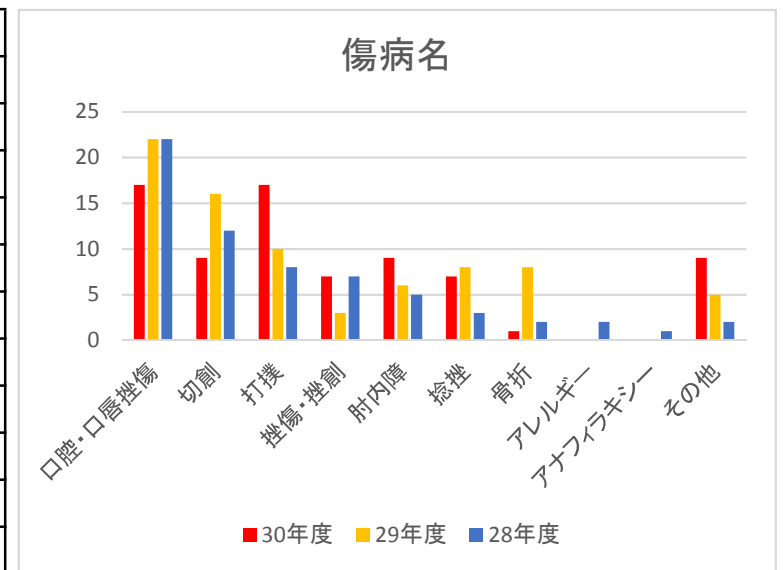
場所別	30	29	28	27	26	25
保育室	28	30	25	21	19	22
廊下・テラス	7	2	4	2	1	6
ホール	2	6	3	6	6	2
園庭	34	32	23	26	29	29
昇降口・階段	1	2	1	0	2	4
その他	4	6	8	5	1	6
計	76	78	64	60	58	69



事故の原因行動	30	29	28
転倒	21	38	34
ぶつける・あたる・はさむ	29	12	10
衝突	2	11	5
転落・落下する	4	2	5
ひっばる	2	4	4
ひねる	6	4	2
誤食	1		2
入れる	5		1
ふれる	1		1
その他	5	7	
計	76	78	64



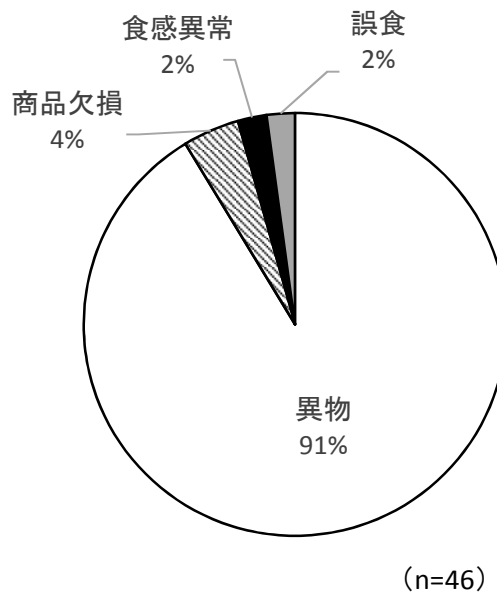
傷病名	30	29	28
口腔・口唇挫傷	17	22	22
切創	9	16	12
打撲	17	10	8
挫傷・挫創	7	3	7
肘内障	9	6	5
捻挫	7	8	3
骨折	1	8	2
アレルギー			2
アナフィラキシー			1
その他	9	5	2
計	76	78	64



平成30年度給食関係事故等報告

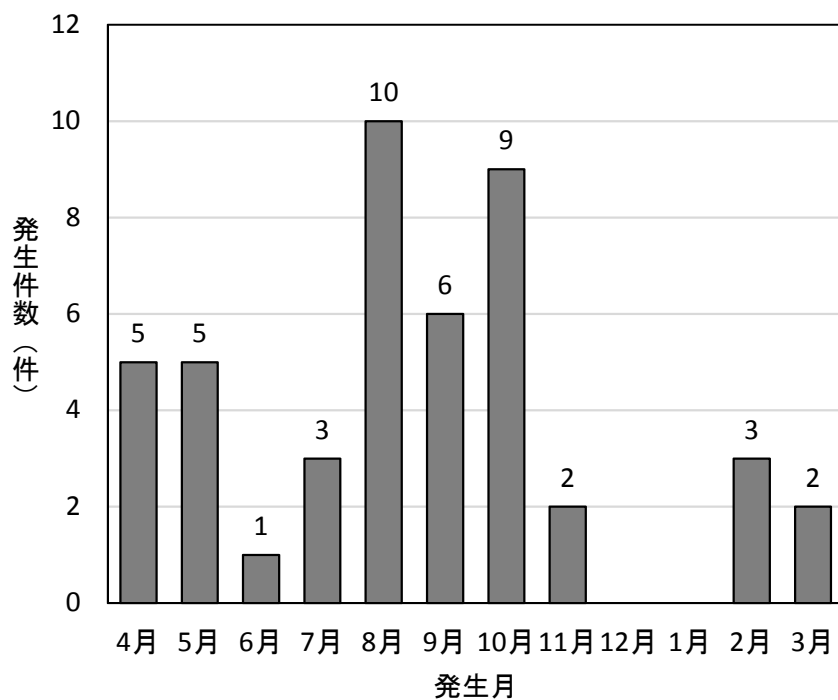
1 事故等の種別

区分	件数(件)
異物	42
商品欠損	2
食感異常	1
誤食	1
合計	46



2 月別事故等発生件数

発生月	件数(件)
4月	5
5月	5
6月	1
7月	3
8月	10
9月	6
10月	9
11月	2
12月	0
1月	0
2月	3
3月	2
合計	46



平成 30 年度 事故防止に関する取り組みについて

1 安全研修の実施

対象：市内公立保育園・私立保育園・小規模保育施設に従事する保育士

方法：メールによる参加案内の送付

会場：日進市役所会議室

時間：17時30分より2時間程度

講師：保育士、保健師

開催日と内容

- 1) 平成30年4月24日(火) 参加者：37人(18園)

講義：睡眠時健康チェック

講義・ロールプレイ：食物アレルギー、アナフィラキシーショック発生時の対応

- 2) 平成30年6月26日(火)、28(木) 参加者：116人(17園)

講義：溺水メカニズム、救急救命法、プールの監視について

グループワーク：溺水発見時の対応

- 3) 平成31年3月8日(金) 参加者：27人(15園)

主査級以上の保育士対象の研修会を実施

講義：地震発生時の役割について

グループワーク：地震発生時の対応

2 アレルギー研修の実施

対象：市内公立保育園・私立保育園・小規模保育施設に従事する保育士

日時：平成30年7月30日(月) 参加者：33人(19園)

8月6日(月) 参加者：27人(16園)

いずれも16時から17時30分まで

内容：食物アレルギーの講義とエピペン演習

講師：藤田保健衛生大学 医学部 小児科教授 近藤康人 氏

医学部 地域医療学教授 藤原 慎 氏

愛知教育大学 養護教育講座 准教授 岡本 陽 氏

3 熱中症研修の実施

対象：市内公立保育園・私立保育園・小規模保育施設に従事する保育士

日時：平成30年8月2日(木) 参加者：49人(19園)

講師：藤田保健衛生大学病院 救急総合内科 安藤 綾 氏

4 保育時間内の事故集計の配布(公立園のみ)

毎月園長会にて、日にちや時間、クラス、男女別、発生状況、けがの状態等を一覧表で

報告し、他園で起こっている怪我の情報を共有することで同じような事故を防ぐ。

- 5 国や厚労省からの安全に係る情報を認可外保育施設等も含め、周知を図る。

メール文書の送付を全て転送し、全保育士への情報の周知依頼

- 6 認可外保育施設も含めた巡回指導

巡回職員：子育て支援員（退職した指導保育士を雇用）、

こども課 保健師、看護師

指導内容：保育や給食、保育中の安全に関すること

対象施設：市内保育施設（認可外を含む）18園 延べ 34回

私立園、指定管理園（6園） 12回

認定こども園（1園） 2回

小規模保育施設（5園） 10回

認可外保育施設（8園） 16回

- 7 園庭遊具の安全マット設置の実施

公立園5園に対し、鉄棒等遊具の周囲に安全マット88枚設置。

令和元年度 事故防止に関する取り組みについて（予定を含む）

1 安全研修の実施（予定も含む）

対象：市内公立保育園・私立保育園・小規模保育施設に従事する保育士

方法：メールによる参加案内の送付

会場：日進市役所会議室

講師：保育士、保健師等

開催日と内容

- 1) 令和元年6月24日（月） 参加者：22人（9園）
公立保育園の1～3年目の新任期保育士対象に実施
講義と実践：睡眠時健康チェック
食物アレルギー
嘔吐処理
- 2) 令和元年11月予定
- 3) 令和2年2月頃予定

2 アレルギー研修の実施

対象：市内公立保育園・私立保育園・小規模保育施設に従事する保育士

日時：平成31年4月30日（火）

16時から17時30分まで

内容：食物アレルギーの講義とエピペン演習

講師：藤田医科大学 医学部 小児科教授 近藤康人 氏

3 熱中症対策研修の実施

対象：市内公立保育園・私立保育園・小規模保育施設に従事する保育士

日時：令和元年5月15日（水） 参加者50人（20園）

16時15分から17時15分まで

内容：熱中症予防と応急処置について

講師：藤田医科大学 救急総合内科 講師 加藤 千紘 氏

4 国や厚労省からの安全に係る情報を認可外保育施設等も含め、周知を図る。

メール文書の送付を全て転送し、全保育士への情報の周知依頼

5 認可外保育施設も含めた巡回指導

巡回職員：子育て支援員（退職した指導保育士を雇用）、

こども課 保健師、看護師

指導内容：保育や給食、保育中の安全に関すること

対象施設：市内保育施設（認可外を含む）

6 園庭遊具の安全マット設置の実施

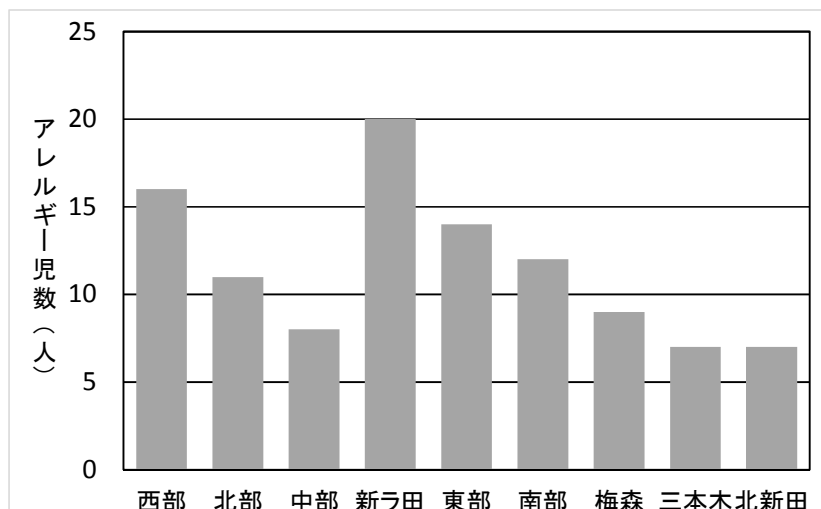
今年度公立園4園に対し、鉄棒等遊具の周囲に安全マットを設置する予定。

公立園*における食物アレルギー児の状況

令和元年5月現在

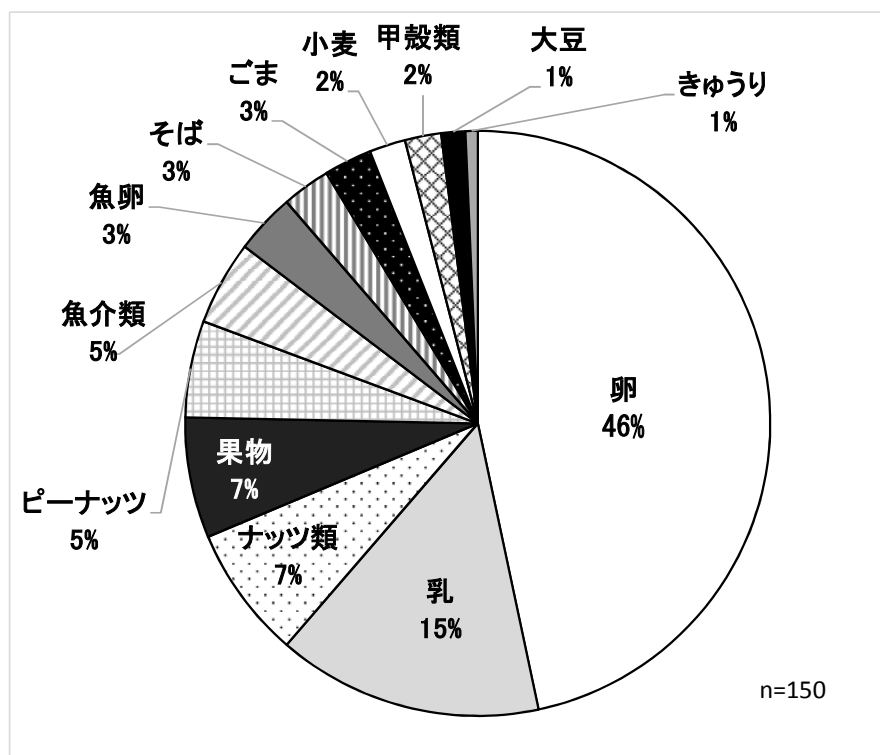
1 園別食物アレルギー児数

園名	食物アレルギー児数(人)
西部	16
北部	11
中部	8
新ラ田	20
東部	14
南部	12
梅森	9
三本木	7
北新田	7
合計	104



2 食物アレルギーを持つ園児のアレルゲン食品内訳

アレルゲン	人数
卵	70
乳	22
ナッツ類	11
果物	10
ピーナッツ	8
魚介類	7
魚卵	5
そば	4
ごま	4
小麦	3
甲殻類	3
大豆	2
きゅうり	1



- アレルギー児 (生卵のみを含む) 約 8.8% (104人 / 1,186人)
- エピペン所持 1人
- アナフィラキシーの既往有 14人

*公立園は、米野木台西保育園を除く9園で調査しています。

令和元年度日進市立保育園食育活動の概要

こども福祉部こども課

園庭での野菜栽培など 食材に興味を持つための取組

《園庭での野菜栽培》

保育活動の一貫として、各保育園の園庭で野菜などの栽培を実施。収穫した野菜は、給食に使用することで、食べられなかったものが食べられるなどの成功体験につながっています。

【栽培実施例】ナス、ピーマン、南瓜、胡瓜、トマト、ゴーヤ、オクラ、さつまいもなど

クッキング保育の実施

おやつ作り、給食準備のお手伝いなどの食に関わる体験を実施。

① おやつクッキング（月に2～5回位）

おにぎり、五平餅、海苔つき芋餅、おはぎ、月見団子、おこしもん、ジャムサンドなど

② 給食準備のお手伝い

たけのこ・とうもろこしの皮むき、空豆・グリーンピースさや出し、じゃが芋洗いなど

行事食や郷土料理の実施

時期に応じて積極的に献立に取り入れるとともに、そのいわれを園で共有し子どもに話し伝えています。

【行事食等実施例】

七草がゆ、鏡開き、節分、おこしもん、ひなまつり、おはぎ（ぼたもち）、端午の節句、七夕、月見団子、クリスマス、人参ご飯、みそかつ、みそおでん、卒園祝いなど

保育園きょうしよくカレンダーの配布

各家庭に配布するきょうしよくカレンダーでは、給食に使用する食材を3色食品群に分けて記載しており、バランスのとれた食事を例示しています。食に関する記事を掲載しており、望ましい食生活についての啓発を行っています。日進市ホームページにも掲載。

給食展示

給食やおやつを展示し、保護者に食への興味や、食を通じた親子のコミュニケーションの増加等を目的とし情報提供をしています。

保護者給食試食会

保育参観時、参加した保護者に給食を味見していただき、薄味・バランス等の啓発や給食メニューのレシピ配布を行う。

食育モデル園

新ラ田・東部保育園において、食育に力を入れた取組みを行い、今後の食育の取組みに生かす。

例：・米を育て、ご飯を食べるまでの一連の流れを経験する。

- ・だしの味のおいしさを体験する。
- ・給食に使用する食材を見て、触ってみる。
- ・園で栽培収穫した食材を料理する。

各種団体の食育活動

各団体の食育活動の場として、各種事業を展開していただいております。

《産業振興課関連》

農業委員さんによる事業

玉葱・さつま芋・柿の収穫体験、保育園給食の会食など

《健康課関連》

食生活改善推進委員会による事業

食育のおはなしとおやつづくり 5月29日（水）中部保育園、30日（木）北部保育園で実施

《保育所栄養士会関連》

「お家で食育」リーフレット等保護者向け食育啓発資料の作成・配布