

1-1. 令和2年度要保護児童対策地域協議会事業実施状況

(1) 代表者会議 1回

令和2年 7月 15日(水)

(2) ネットワーク会議 12回 (616件)

4月 20日 (月)	45 件	10月 19日 (月)	49 件
5月 18日 (月)	52 件	11月 16日 (月)	43 件
6月 15日 (月)	52 件	12月 21日 (月)	48 件
7月 20日 (月)	51 件	1月 18日 (月)	54 件
8月 24日 (月)	54 件	2月 15日 (月)	55 件
9月 23日 (水)	59 件	3月 15日 (月)	54 件

(3) ケース検討会議 82件

4月	9 件	10月	9 件
5月	11 件	11月	7 件
6月	4 件	12月	3 件
7月	12 件	1月	5 件
8月	4 件	2月	3 件
9月	9 件	3月	6 件

1-2. 令和元年度要保護児童対策地域協議会事業実施状況

(1) 代表者会議 1回

令和元年 6月 6日(木)

(2) ネットワーク会議 12回 (699件)

4月 15日 (月)	53 件	10月 21日 (月)	62 件
5月 20日 (月)	51 件	11月 18日 (月)	64 件
6月 17日 (月)	51 件	12月 16日 (月)	61 件
7月 16日 (火)	63 件	1月 20日 (月)	54 件
8月 26日 (月)	62 件	2月 17日 (月)	57 件
9月 17日 (火)	66 件	3月 11日 (水)	55 件

(3) ケース検討会議 56件

4月	4 件	10月	4 件
5月	0 件	11月	11 件
6月	4 件	12月	5 件
7月	0 件	1月	9 件
8月	10 件	2月	2 件
9月	6 件	3月	1 件

2-1. 虐待通告受付件数(主な主訴別)

	身体的虐待	心理的虐待	性的虐待	ネグレクト	支援	特定妊婦	合計
R2	21	47 (面前DV 33)	0	8	9	0	85
R元	22	55 (面前DV 31)	0	20	1	2	100

2-2. 虐待通告受付件数(通告経路別)

	保育園等	警察	学校 幼稚園	児童 相談所	保健 センター	児童 委員	近隣 家族	病院 保健所	市町村	その他	合計
R2	3	0	21	42	2	2	11	0	0	4	85
R元	0	0	9	60	6	0	15	2	7	1	100

2-3. 虐待通告受付件数(対象児年齢別)

	産前	3歳未満	3歳以上 就学前	小1~3	小4~6	中学生	高校生	不明	合計
R2	0	14	22	15	11	17	3	3	85
R元	2	16	16	22	15	18	11	0	100

2-4. 虐待通告受付件数(主な虐待者別)

	父		母		両親	その他	不明	合計
	実父	他父	実母	他母				
R2	30	18	32	2	0	0	3	85
R元	39	7	54	0	0	0	0	100

2-5. 児童虐待通告等受付件数(月別)

	4月	5月	6月	7月	8月	9月	10月	11月	12月	1月	2月	3月	合計
R2	6	9	7	10	12	10	6	4	8	4	3	6	85
R元	6	12	5	19	6	8	9	8	7	4	10	6	100

3. 要保護児童対策地域協議会事業月別件数(令和2年度)

	4月	5月	6月	7月	8月	9月	10月	11月	12月	1月	2月	3月	計
ケース数	45	52	52	51	54	59	49	43	48	54	55	54	616
内 新規	4	9	11	9	7	5	4	1	11	10	3	3	77
内 終結	2	11	10	4	0	14	7	6	4	2	4	0	64

4. 家庭児童相談室における相談又は指導数(令和2年度)

	要保護児童	家庭			学校			非行 虞犯	DV	障害	福祉	その他	計
		子育て 支援	家族 関係	しつけ 育児	不登校	人間 関係	その他						
R2年度	1,055	388	257	177	36	34	11	1	62	47	9	88	2,165
R元年度	1,349	201	108	311	56	10	15	2	38	53	5	47	2,195

児童虐待の現状

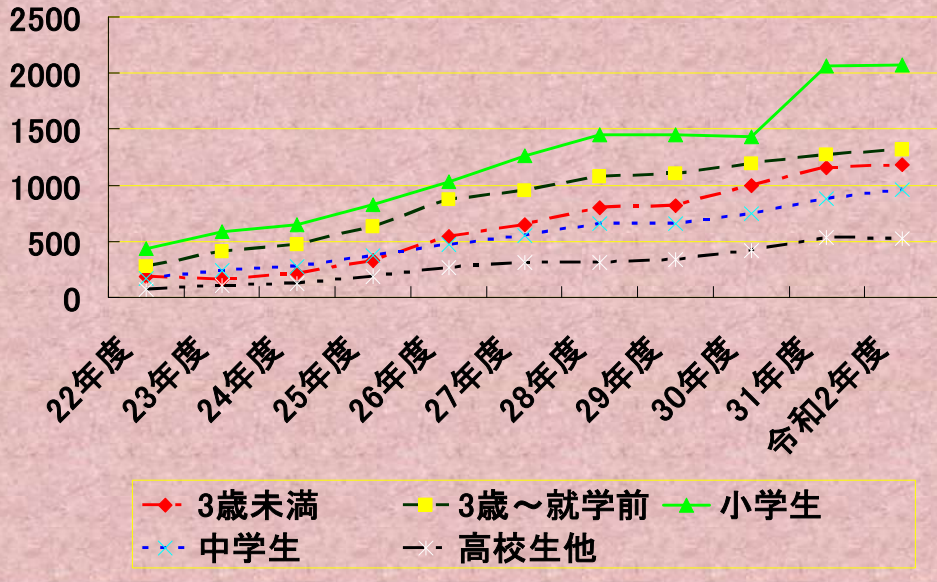
令和3年度 日進市代表者会議

14, Jul, 2021

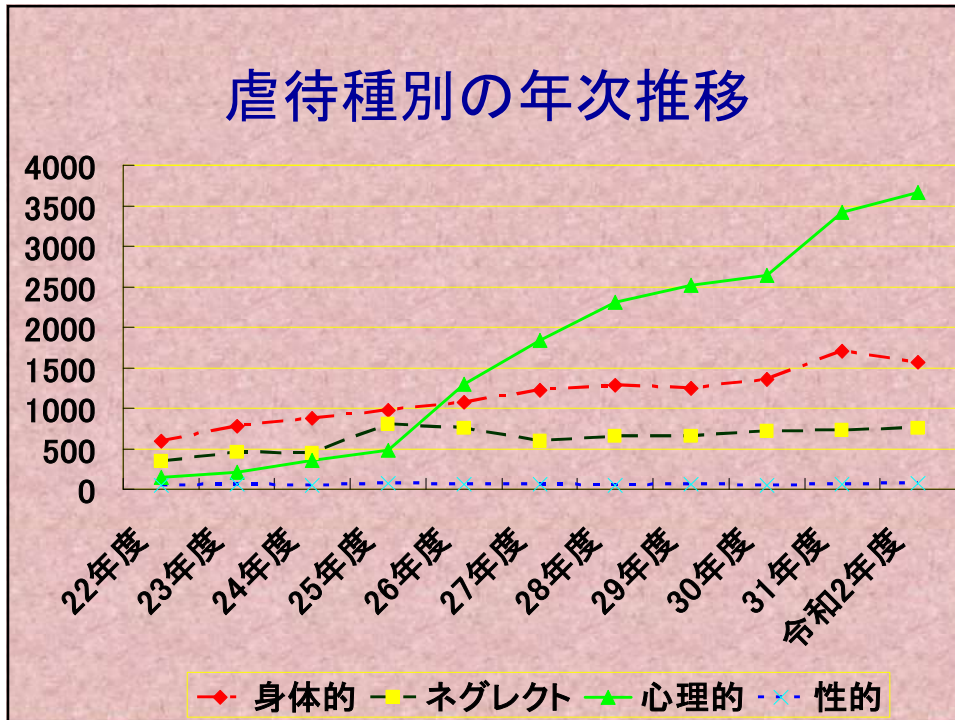
統計からみた虐待 — 相談受付件数 —



年齢別虐待児の推移

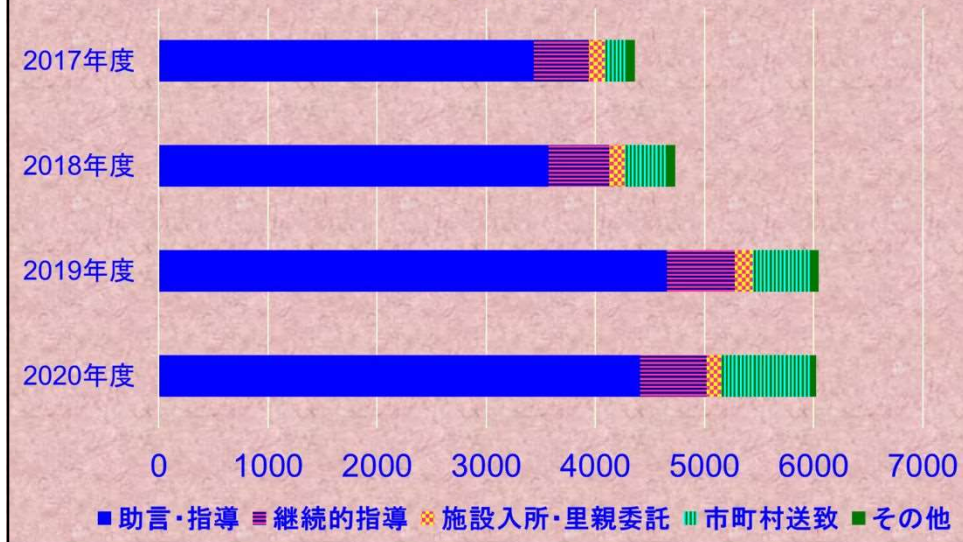


虐待種別の年次推移



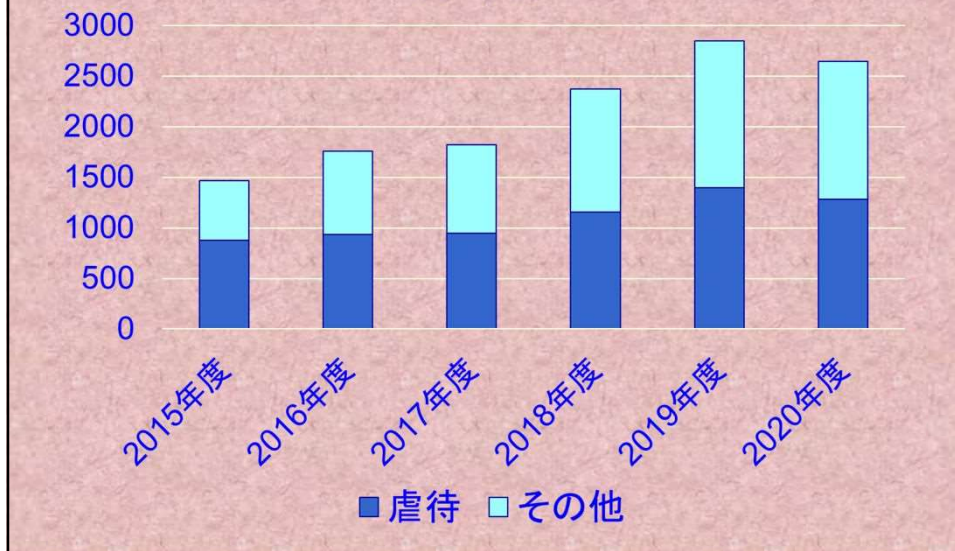
虐待対応状況

グラフタイトル

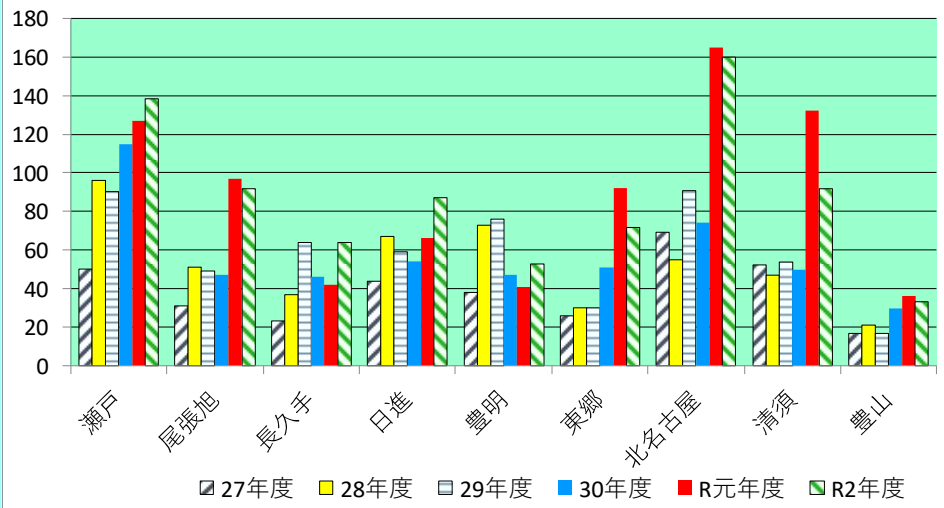


一時保護実施状況

グラフタイトル



中央管内の市町ごとの 虐待件数推移



R2(R1)年度日進市虐待受付ケース

虐待種別	年齢	0～3歳	3歳～就学前	小学生	中学生	中卒以上	計
身体的		0(1)	2(0)	7(5)	10(2)	1(8)	20(16)
ネグレクト		2(0)	1(2)	2(3)	0(2)	3(1)	8(8)
心理的		17(7)	15(7)	10(17)	7(8)	5(3)	54(42)
性的		0(0)	0(0)	0(0)	2(0)	0(0)	2(0)
計		19(8)	18(9)	19(25)	19(12)	9(12)	84(66)

R2(R1)年度日進市 虐待ケースの通告経路と対応状況

• 通告経路		• 対応状況	
警察等	67(45)	助言指導	41(40)
縣市町村等	4(5)	継続指導	1(3)
学校等	0(5)	里親委託	0(0)
近隣・知人	8(6)	施設入所	0(1)
家族・親戚	1(3)	市町村送致	43(26)
本人	3(0)		
医療機関	1(2)		

新型コロナウイルス感染症と児童虐待・DV

- 児童虐待件数の伸び率の鈍化
- DV件数の増加
- 子どもの自殺の増加

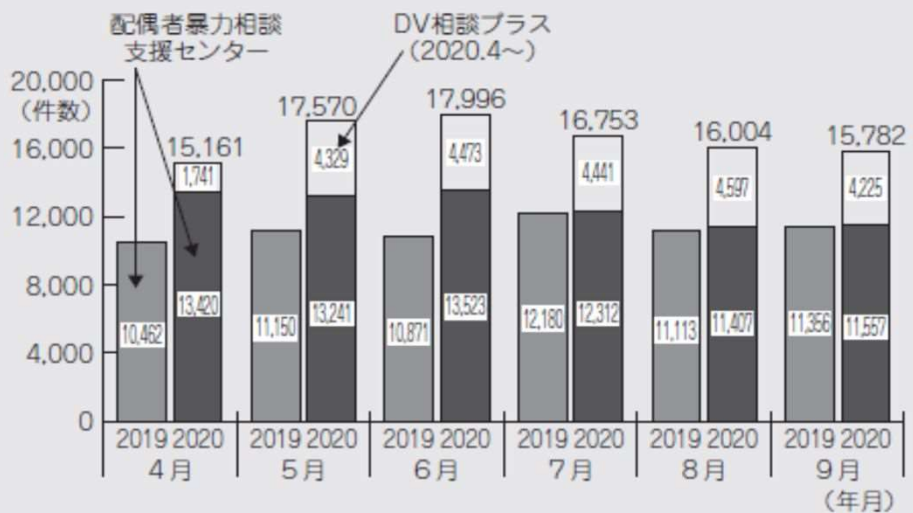
2020年月別児童虐待数 (対前年同月比)

1月 +21%
 2月 +11%
 3月 +18%
 4月 + 8%
 5月 - 2%
 6月 +10%
 7月 - 6%
 8月 - 2%

- 幼・小・中学校の閉鎖
- 乳幼児健康診査等の中止
- 保育園等の利用自粛要請
- 子育て広場等の閉鎖
- 要対協の中止・延期
- 公務員の出勤率減

cf 令和元年度
 対前年比 +21.2%

図6. 4～9月のDV相談件数の推移(2019・2020年比較)



(注) 内閣府男女共同参画局調べ。全国の配偶者暴力相談支援センターからの相談件数は、10月27日時点の暫定値。

資料：内閣府男女共同参画局「コロナ下の女性への影響と課題に関する研究会「資料1 コロナ下の女性への影響について」2020



児相のコロナ対応

- 濃厚接触児の一時保護
- オンライン会議・研修の推進
- オンライン面接(施設措置児のみ)
- 一般的な感染防護柵の徹底