

1-1. 令和4年度要保護児童対策地域協議会事業実施状況

(1) 代表者会議 1回

令和4年 7月 12日(火)

(2) ネットワーク会議 12回 (413件)

4月 18日 (月)	45 件	10月 17日 (月)	44 件
5月 16日 (月)	44 件	11月 21日 (月)	31 件
6月 20日 (月)	42 件	12月 19日 (月)	29 件
7月 20日 (水)	41 件	1月 16日 (月)	20 件
8月 22日 (月)	40 件	2月 20日 (月)	18 件
9月 21日 (水)	41 件	3月 20日 (月)	18 件

(3) ケース検討会議 51件

4月	5 件	10月	3 件
5月	3 件	11月	5 件
6月	3 件	12月	4 件
7月	3 件	1月	4 件
8月	2 件	2月	0 件
9月	16 件	3月	3 件

1-2. 令和3年度要保護児童対策地域協議会事業実施状況

(1) 代表者会議 1回

令和3年 7月 14日(水)

(2) ネットワーク会議 12回 (692件)

4月 19日 (月)	55 件	10月 18日 (月)	56 件
5月 17日 (月)	43 件	11月 15日 (月)	61 件
6月 21日 (月)	52 件	12月 20日 (月)	72 件
7月 19日 (月)	54 件	1月 17日 (月)	69 件
8月 23日 (月)	54 件	2月 21日 (月)	64 件
10月 5日 (火)	54 件	3月 23日 (水)	58 件

(3) ケース検討会議 81件

4月	9 件	10月	2 件
5月	6 件	11月	5 件
6月	4 件	12月	8 件
7月	1 件	1月	4 件
8月	12 件	2月	17 件
9月	5 件	3月	8 件

2-1. 虐待通告受付件数(主な主訴別)

	身体的虐待	心理的虐待	性的虐待	ネグレクト	支援	特定妊婦	合計
R4	8	17 (面前DV 16)	0	13	10	0	48
R3	11	18 (面前DV 5)	0	4	0	0	33

2-2. 虐待通告受付件数(通告経路別)

	保育園等	警察	学校 幼稚園	児童 相談所	保健 センター	児童 委員	近隣 家族	病院 保健所	市町村	その他	合計
R4	5	0	8	14	9	0	0	0	7	5	48
R3	4	0	13	6	0	2	7	0	0	1	33

2-3. 虐待通告受付件数(対象児年齢別)

	産前	3歳未満	3歳以上 就学前	小1~3	小4~6	中学生	高校生	不明	合計
R4	0	15	16	7	7	3	0	0	48
R3	0	6	10	4	1	10	1	1	33

2-4. 虐待通告受付件数(主な虐待者別)

	父		母		両親	その他	不明	合計
	実父	他父	実母	他母				
R4	24	1	23	0	0	0	0	48
R3	8	4	19	0	0	1	1	33

2-5. 児童虐待通告等受付件数(月別)

	4月	5月	6月	7月	8月	9月	10月	11月	12月	1月	2月	3月	合計
R4	4	3	3	5	0	7	6	0	5	4	8	3	48
R3	2	3	4	5	3	4	4	3	2	1	0	2	33

3. 要保護児童対策地域協議会事業月別件数(令和4年度)

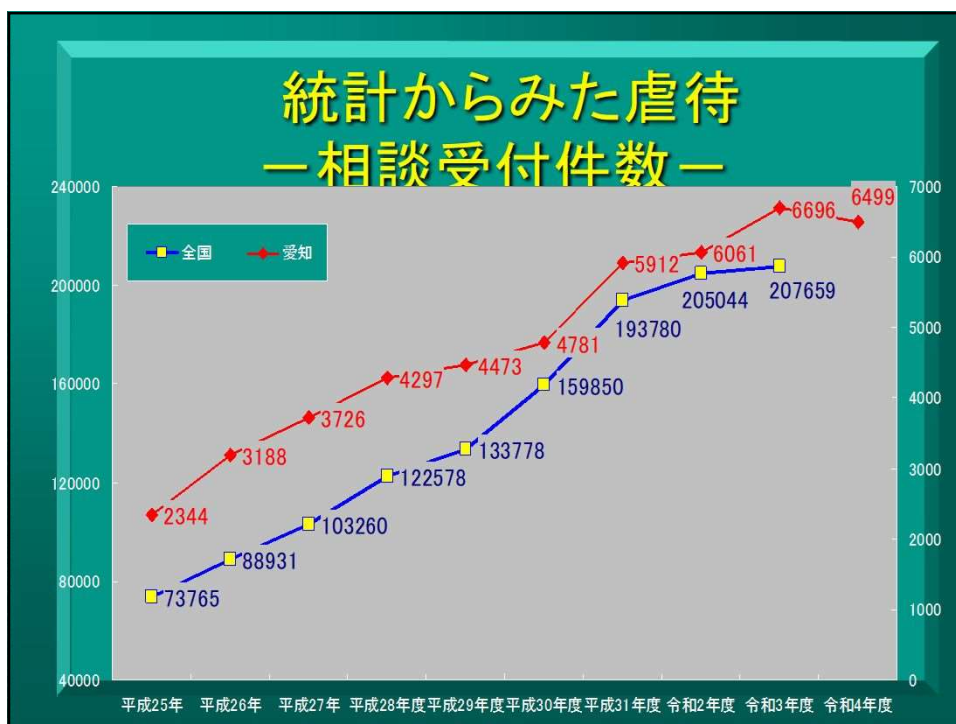
	4月	5月	6月	7月	8月	9月	10月	11月	12月	1月	2月	3月	計
ケース数	45	44	42	41	40	41	44	31	29	20	18	18	413
内 新規	2	3	4	2	1	3	4	0	4	0	0	4	27
内 終結	4	6	3	2	2	1	13	6	9	3	4	0	53

4. 家庭児童相談室における相談又は指導数

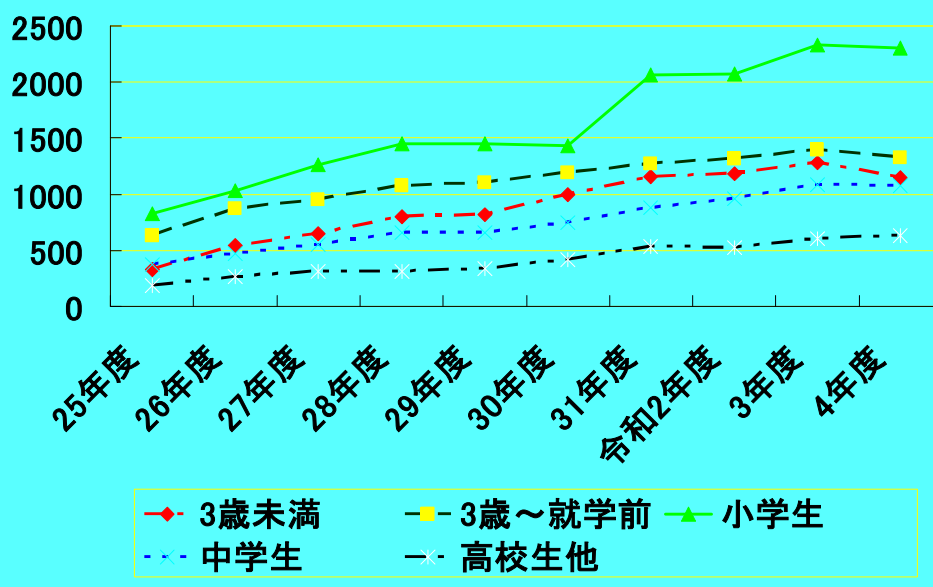
	要保護児童	家庭			学校			非行 虞犯	DV	障害	福祉	その他	計
		子育て 支援	家族 関係	しつけ 育児	不登校	人間 関係	その他						
R4年度	1,059	888	195	49	29	2	19	2	154	14	0	36	2,447
R3年度	1,287	545	206	108	5	6	3	5	25	2	2	24	2,218

児童虐待の現状

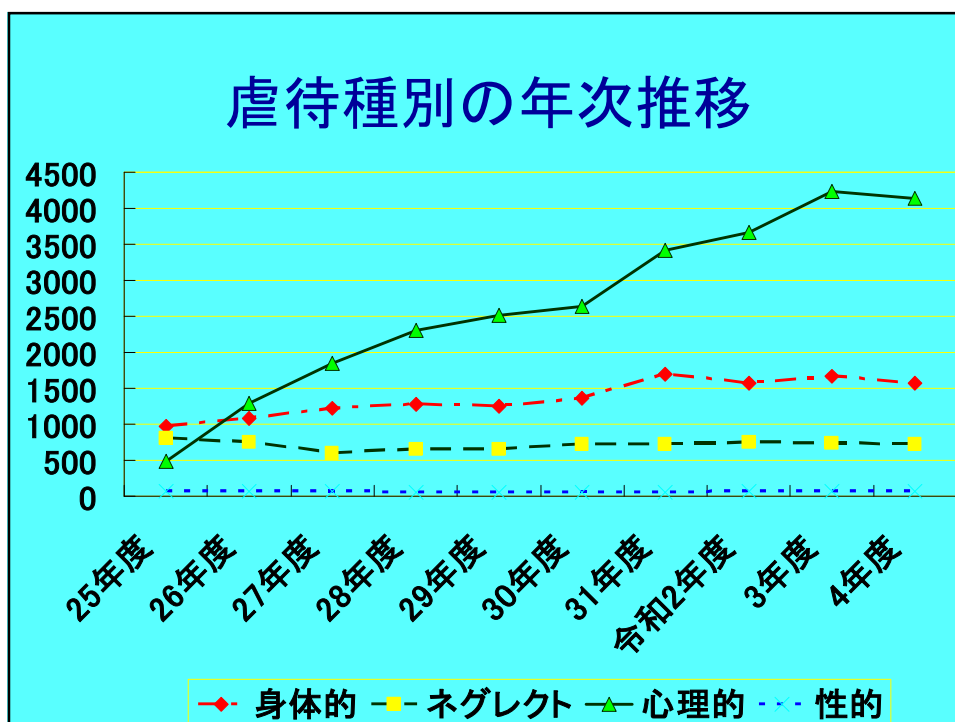
令和5年度 日進市代表者会議
10,Jul,2023

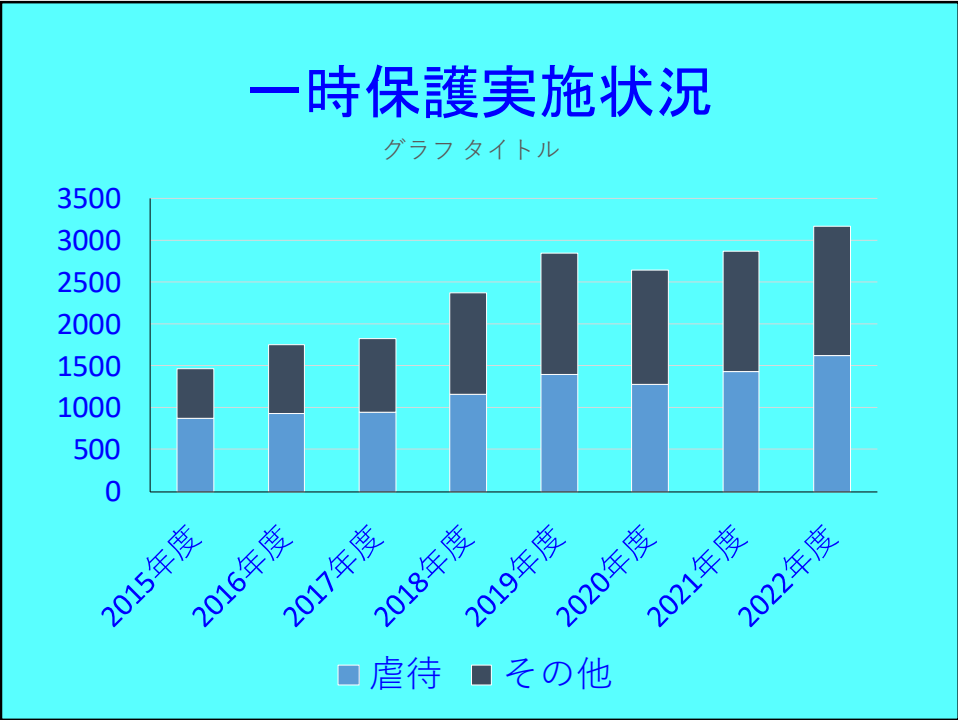
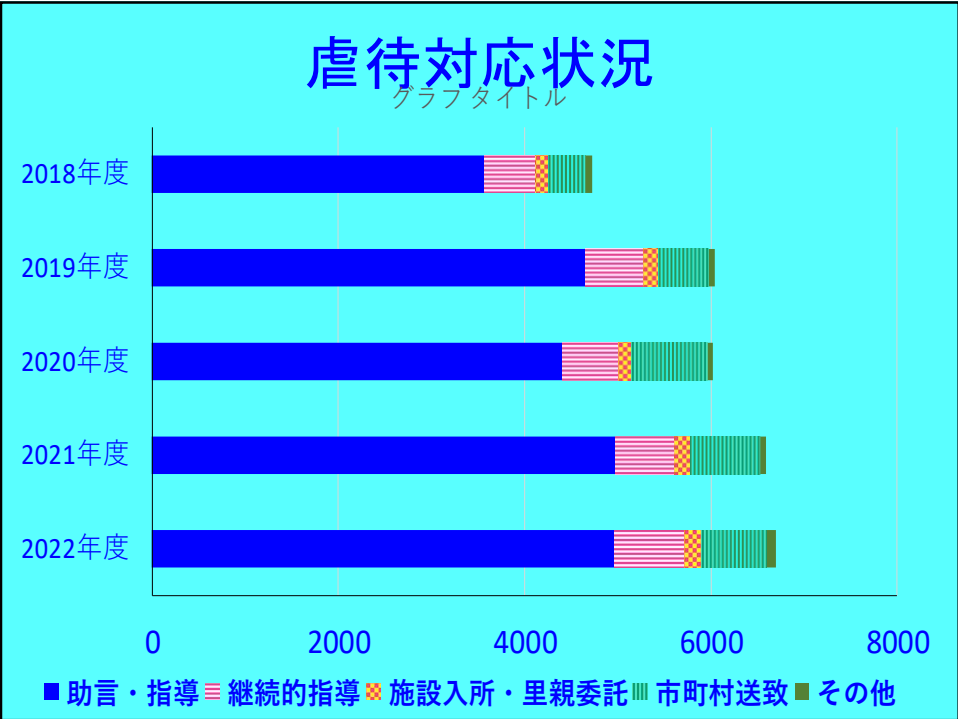


年齢別虐待児の推移

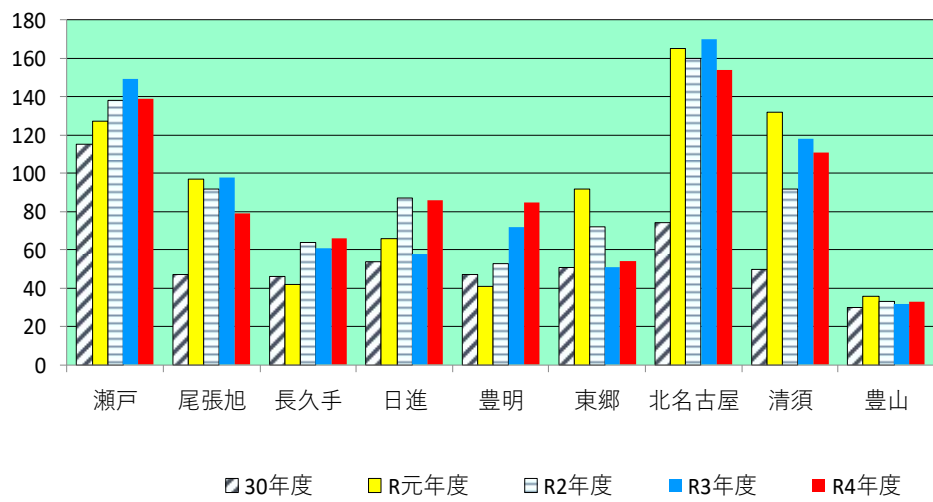


虐待種別の年次推移





中央管内の市町ごとの 虐待件数推移



R4(R3)年度日進市 虐待受付ケース

虐待年齢種別	0～3歳	3歳～就学前	小学生	中学生	中卒以上	計
身体的	1(1)	3(1)	5(0)	3(6)	3(0)	15(8)
ネグレクト	1(2)	2(2)	2(0)	0(1)	0(0)	5(5)
心理的	16(12)	15(11)	19(10)	10(7)	3(1)	63(41)
性的	0(0)	0(0)	1(1)	2(1)	0(2)	3(4)
計	18(15)	20(14)	27(11)	15(15)	6(3)	86(58)

R4(R3)年度日進市 虐待ケースの通告経路と対応状況

• 通告経路		• 対応状況	
警察等	69(41)	助言指導	71(44)
县市町村等	7(3)	継続指導	3(5)
学校等	2(7)	里親委託	0(0)
近隣・知人	5(5)	施設入所	2(1)
家族・親戚	0(1)	市町村送致	10(6)
本人	1(0)		
医療機関	2(1)		

ネグレクトー事例

- X-1年 9月 学校よりネグレクト(ゴミ屋敷)
通告

母と男兄弟二人の3人家庭
2年前に転入 徐々にゴミが増えてきた
父母は離婚しているが、父が経済を管理
し週1ぐらいで通ってくる。
父母は公的機関の関わりに拒否的。

ネグレクト

- 保護判断の困難さ

- 市町村 > 児相

- ① 子どもへの直接的な生命危険
 - ② 著しい不衛生
 - ③ ネグレクト状況の重複
 - ④ 養育力の低下
 - ⑤ ④の背景として保護者の疾患や障害
(アルコール・薬物・精神障害等)
 - ⑥ タイミングの難しさ
 - ⑦ 特に年長児では本人の保護の拒否

- 保護解除の条件