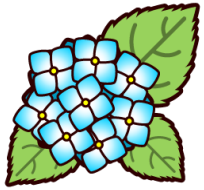




市のシンボルマーク



令和8年

6月

# 相野山福祉会館だより

掲載の行事には、市広報や新聞、テレビなどの取材、撮影が入ることがあります。

〒470-0103

令和8年5月15日 発行

日進市北新町二段場920番地8

電話：0561-72-8122

F A X：0561-72-8810

HPアドレス：<http://www.city.nishinomiya.lg.jp>

## 「たんぽぽのつどい」



日時：6月2日・9日・16日・23日(火)



午前10時30分から午後2時30分まで  
参加費700円

※65歳以上の一人暮らしの方や外出の機会の少ない方が、軽い体操やレクリエーション、おしゃべりなどをして、楽しく過ごします。詳しくは、お近くの民生委員または福祉会館までお問い合わせください。(登録制)

## 「おたっしゃハウス」



日時：6月4日・11日・18日・25日(木)

体操：午前10時30分から11時30分まで

カラオケ、卓球など：正午から午後5時まで

参加費：無料

持ち物：タオル・飲み物

動きやすい服装でお越しください。

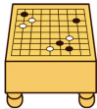
※市内在住で概ね65歳以上の方が対象です。

※初めて参加される方は、名簿作成にご協力をお願いします。



## 《施設利用受付》

10月分の団体利用受付は7月1日(水)、  
11月分の団体利用受付は8月3日(月)です。  
(両日とも午前9時から開始します。)



## 「パンダひろば」

満1歳から就園前の子どもと保護者のふれあいの遊びの場です。体操や手遊び、絵本の読み聞かせなどを一緒に楽しめます。(1年間の登録制)

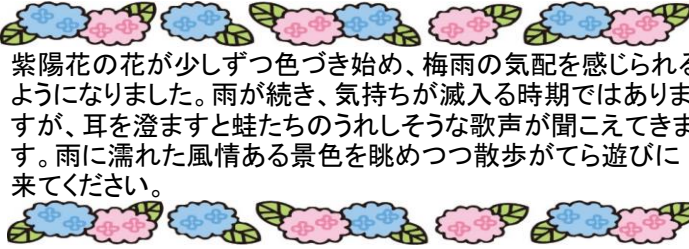
Aクラス 6月3日(水)

Bクラス 6月5日(金)

Dクラス 6月19日(金)

※登録申請受け付けています。  
(土、日、祝日を除く)

※詳しくは、相野山福祉会館  
(0561-72-8122)までお問い合わせください。



## 「ひよっこひろば」

0歳児親子の交流の場や、親子で楽しむ場、育児の情報交換の場です。ちょっとした手遊びや読み聞かせ交流会を行います。(登録制)



6月10日・24日(水)

午前10時30分から11時30分まで

※詳しくは、相野山福祉会館  
(0561-72-8122)までお問い合わせください。



## 《会館の利用時間について》

※小・中学生のみの利用は午後5時までです。  
※幼児の来館は、保護者同伴でお願いします。

火～土曜日：午前9時から午後5時まで

日曜日：午前9時から午後6時まで

月曜日：午前9時から午後9時まで



**福祉会館では、みなさんがお気軽に利用できるよう、夜間も開館している日があります。お気軽にお問い合わせください。**

### 《お願い》

※会館では、スリッパを用意しておりません。必要な方はご自身で上履きをご用意ください。  
※会館の広場でボールは使用できません。



事業当日の午前7時の段階で「暴風警報」または、大雨警報(浸水害)・大雨警報(土砂災害)・洪水警報の1つ以上が日進市に発表されているとき → 事業の中止または延期します。