

生理用ナプキンを寄付

民生委員・児童委員はどんな相談もお聞きする地域のボランティアです。専門機関へつなぐなど、問題解決のお手伝いをさせていただきます。



私が受けた相談のひとつをご紹介します。
生理用ナプキンが買えなくて困っている人がいること、テレビなどでも紹介されていましたよね。
それを見た相談者さんから、「自分も使わなくなったナプキン（購入後1年近く経過）があるんですがどこか寄付できることはありませんか？」という相談を受けました。
ネットなどで調べてみたところNPOなど寄付を受け付けているところもあるのですが、購入から6か月以内などの制約があったり、郵送しなければならないなどの条件がありました。

そこで市内で気軽に寄付できる場所がないか、社会福祉協議会に連絡を取り探していただきました。
ほどなく、中日青葉学園で寄付を受けていただけるというお返事をいただき、寄付を申し出ていただいた相談者の方と中日青葉学園に出向いて無事に寄付のお手伝いをすることができました。
〈追伸〉中日青葉学園では日用品などの寄付も受け付けていますので、お気軽に連絡してほしいということでした。

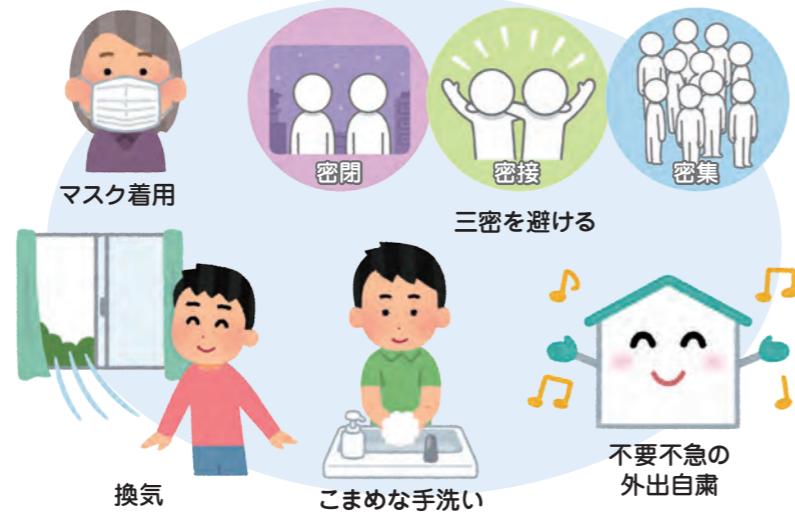
●お問い合わせ 中日青葉学園 0561-72-0134

新型コロナウイルス感染症

予防するためには？

- マスクを着用する
- 3つの密を避ける
- こまめに手洗いをする
- 換気をする
- 不要不急の外出を自粛する

基本的な感染対策をより一層遵守するようにしましょう



〈あなたの地区の民生委員・児童委員、主任児童委員〉 日進市内を3地区に分け102名で担当しております（令和3年10月現在）

● 東地区 (27名)

五色園/伴 律子・天野杏有子・町田幸村 林 恵子
折 戸/岡田恭子・久利 紫・宮地弘子
藤 枝/天澤純子・国立美雪・鈴木直美
米野木/野口稔子・佐藤こずえ・武藤康治 余語清和・鈴木重行・武田伸三 遠松友子
三本木/小野高義・荒木春夫・石川敦子 土谷正雄
藤 島/大角敏夫・近藤桂子
北 新/村瀬 満
主任児童委員/関根聖美・小柴美香 吉川香織

● 中地区 (39名)

岩 崎/板垣恵美子・丹羽むつみ・梅本千歳 山本一江・伊藤 優・小野田笑子 河合泰男・高藤幸枝・丹羽俊行 丹羽正史・今駒順子・大野知子 小屋登美子・柴山 豊・堀田美紀
本 郷/山田 倫
岩 藤/稻吉小夜子・鈴木利宏
蟹 甲/志水早苗
折 戸/堀場るみ子・大久保俊一・大内誠淳 林 祥二・横井春美・高増正司 真野真弓・由井よしみ
東 山/芹澤千代・木村文博・坪井田鶴子 町田ひとみ・石川文彦・古川利永子
南ヶ丘/中島敬子・安永多摩江・長谷川千恵子 主任児童委員/村瀬千恵・谷口亮子・高柳美幸

● 西地区 (36名)

浅 田/鈴木陸子・磯部尚美・浅井弘視 加藤光弘・石川欽一・加藤 學
赤 池/田中祐三・松浦 勇・伊藤正見 小池由成・右田量則・蟹江寛治 小池稔子・早川光子
梅 森/杉浦秀美・鈴木陽子・廣田恭子 伊東貞子・位田信夫・山岸保子 朝比育子
野 方/酒井秋光・市川淑江
香久山/天池弘子・織川 学・木下祐子 押谷恵子・酒井 修・幡本恭子
岩崎台/伊藤菜々子・奥田庸江・佐伯真美 主任児童委員/西中博子・近藤泰子 坪井智恵・松本美智

民生委員・児童委員、主任児童委員の担当の詳細は下記窓口にお問い合わせください

【問合せ先】日進市役所 地域福祉課 福祉相談係 (TEL) 0561-73-1519 (FAX) 0561-72-4554

編集後記

この小さな種がどんどん広がって、高齢者から赤ちゃんまで、思いやりがいっぱい溢れるまち、日進市になることを願っています。私達民生委員・児童委員はどんなサポートが出来るでしょうか？「ほのぼの」掲載させて頂いたことをきっかけに考えようと思います。

編集委員/朝比・大内・織川・鈴木・野口・幡本



～民生委員・児童委員だより～

ほのぼの

第18号

発行
令和3年11月1日

編集/発行 日進市民生委員・児童委員協議会（日進市役所内・日進市蟹甲町池下268）

わからないことがあれば民生委員・児童委員、主任児童委員に相談してください

特集

移動支援 コロナ禍でも思いやりいっぱいの日進



民生委員・児童委員
マークの由来

幸せのめばえをしめす四つ葉のクローバーをバックに、民生委員の「み」の文字と児童委員をしめす双葉を組み合わせ、平和のシンボルの鳩をかたちどって、愛情と奉仕をあらわしています。

ほのぼのの由来

私たち民生委員・児童委員の活動が、皆様の生活をあかるく、あたたかいものにする手助けとなれるようにと名付けました。

民生委員・児童委員、主任児童委員は いつもそばにいる、あなたの相談相手です *相談内容や秘密は守られます*

コロナ禍でも思いやりいっぱいの日進

日進市では、これまでも地域での様々な支え合い、助け合いが行われてきました。そんな中、昨年度は**高齢者移動支援**の種が蒔かれました。それぞれの地区の実情を掘り下げて、念入りな話し合いを重ねた結果、サービス提供者も利用する人も双方に負担がかからないしくみが生まれました。

発芽した双葉はその地区の土に根を下ろし、高齢者の暮らしに寄り添いながら成長しています！

もう一つの取り組みは**日進絆子ども食堂**です。

どの子にも等しく明かりが届くようにと地道な活動を続けています。支援の裾野が広がりを見せています。

「ご存知ですか？」

日進絆子ども食堂

どんな子どもでも、おなかいっぱい食べられる場所。食を通して居場所づくりと新しいつながりを目指しています。

手作りの温かい食事を提供しています。子ども1人でも、ひとり親家庭の親子、1人住まいの高齢者、障がい者も利用できます。

●開催日：毎月第2日曜
(新型コロナウイルス感染症の影響により、現在中止しています)

●開催場所：にぎわい交流館1階サロン

●活動内容

- フードパントリー（貯蔵）
…必要とされる家庭への食材無料配布
- ひとり親家庭への弁当券配布
(1700食 日進市子育て支援課より郵送済)
- 農作物の栽培と収穫体験
- 大学生ボランティアとの遊び
- 夏休み食育料理教室
(日進市より補助金)
- フードドライブ（寄付）
…食材を広く収集する
(ファミリーマート三本木町店)

家庭から余った食材の寄付

個人・地域企業さんからの現金や食料品等の寄付

コンビニエンスストアならではの24時間受付が話題となり、全国に広がりました。

クラウドファンディング実施

農家さんからの寄付



お知らせ ドラム缶風呂・バーベキュー体験

●開催日時：12月4日
●開催場所：三本木町 黒鉄亭
ひとり親家庭・家族10名まで・先着順
(小学4年生以上)

●お問い合わせ
080-3577-8684 (代表 山崎正信さん)

五色園 ●買い物同行サービス

- 利用者登録制、要予約
- 受付日時：月曜～金曜
9時～16時 / 土曜 9時～12時
- 7か所のスーパー、ショッピングモール限定
- 相乗り2名まで
- 65歳以上 買い物が1人でできる方
- 1,000円/回

●運営：五色園区自治会事務所 (ワンコインサービス)
「常駐のスタッフが取り次ぎし調整。支援ドライバーの都合に合わせる無理のない運行。(月別・週別に毎回作成)」

●ご利用お申し込み・サービス提供者登録のお問い合わせ
五色園第二集会所 **0561-73-6237** **随時受付中**

三本木 ●買い物支援

- 要予約・会員制 (フレンズ)
- 日時：火曜・金曜の午前中
- 米野木駅前～マックスバリュ往復相乗り可
- 自家用車乗り合い (空席部分利用)
- 運営：三本木北山老人クラブ
「住民の結束が強い!! 顔見知り同士なので速やかな対応と改善をしていける」

●ご利用お申し込み・サービス提供者登録者のお問い合わせ
フレンズ (会員) さんとパートナー (支援ドライバー) さんの間で直接電話連絡 **随時受付中**

日東 ●お出かけ支援

- 会員登録制 (原則自治会員)
- 朝の第一便 (午前8時過ぎの通院目的) は要予約
- 巡回型運行 [午前2便・午後2便]
日東東山地区12か所と日進市内スーパー、病院等12か所を結ぶルート
- 運行日時：月曜・木曜 午前 / 8時55分発、10時25分発
午後 / 13時25分発、14時45分発
- 予約不要・添乗者あり
- 一世帯あたり600円/月
- 運営：日東お出かけ支援隊 ドライバー・添乗者に無理のないシフトを毎月作成
「後期高齢者率が高い団地内で定期巡回運行は、住民の見守りや安心へとつながっていく」

帰り荷物がある時は玄関前で降車できます

●ご利用お申し込み・サービス提供者登録のお問い合わせ
日東お出かけ支援隊 (ぶらっとホーム・サンハウス内)
080-5450-9908 (ドライバー直通) / **090-2136-5122** (木村さん) **随時受付中**



香久山 ●病院等への付き添い支援

- 病院、ほっとカフェへの付き添い (往復)
- 受付日時：月曜・水曜・金曜 9時～13時
- 要予約
- 病院 (30分～60分未満程度) : 500円
ほっとカフェ : 600円
- 運営：香久山たすけあうまちづくり協議会 (ワンコインサービス)
「ちょこっと困っていることをご近所さんで助け合いたい!」

●ご利用お申し込み・サービス提供者登録のお問い合わせ
香久山たすけあうまちづくり協議会事務局専用電話
080-1588-1133 (杉本さん) **随時受付中**

南ヶ丘 ●お出かけ支援

- 会員制 (原則自治会員)
- 定時運行：火曜・金曜・第2第4土曜
- 予約不要・添乗者あり

南ヶ丘るんるん号ルート		
[行き]	南ヶ丘会館	9時50分
	日進駅	10時 5分
	フィール日進店	10時 7分
[帰り]	フィール日進店	11時00分
	日進駅	
	南ヶ丘会館	

ルート上であれば自宅に最も近い所で降車できます

- 2,000円/年
- 運営：南ヶ丘福祉まちづくり協議会 (お出かけ支援部)
「地域活動の柱としたい!!」

●ご利用お申し込み・サービス提供者登録のお問い合わせ
南ヶ丘まちづくり協議会電話 **090-3143-4351** (事務局長の長谷川さん) **随時受付中**

※高齢者移動支援に関するお問い合わせは、地域福祉課 (0561-73-1484) まで
※南ヶ丘、日東は、市のリース車両を使用しています。