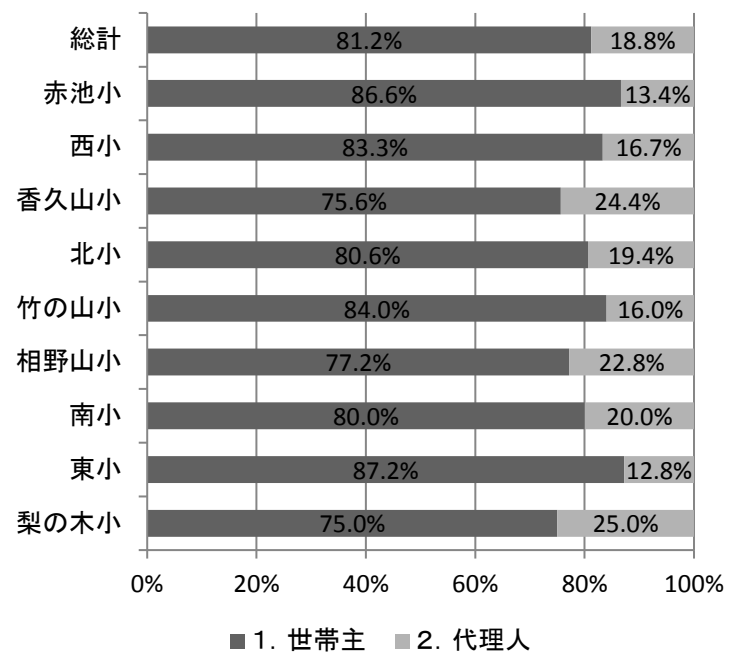
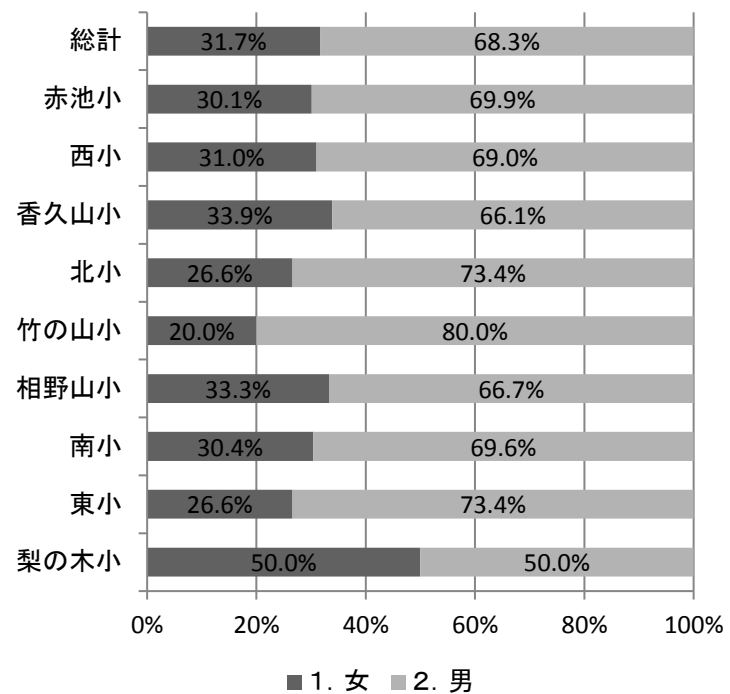


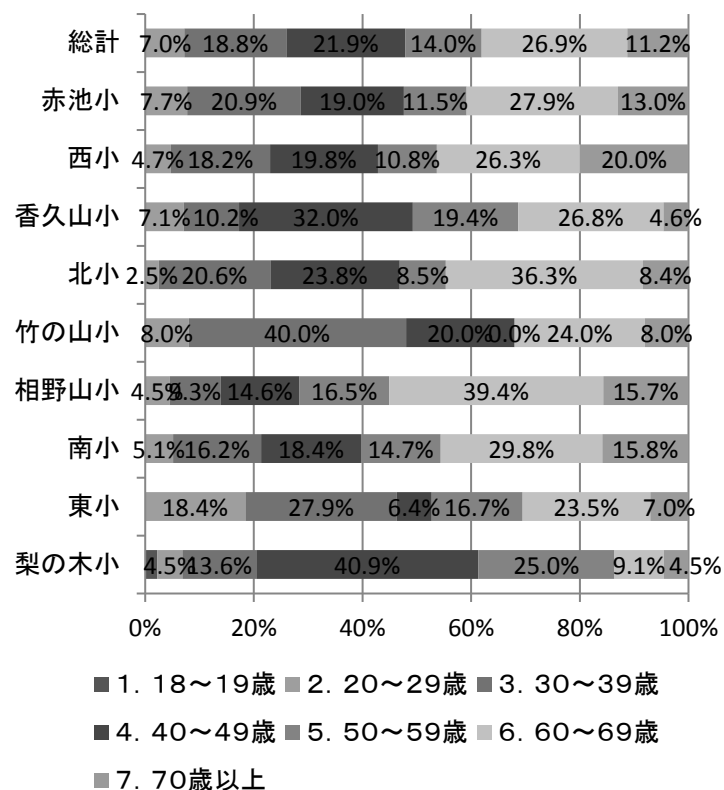
問1 あなたは世帯主ですか、代理人ですか



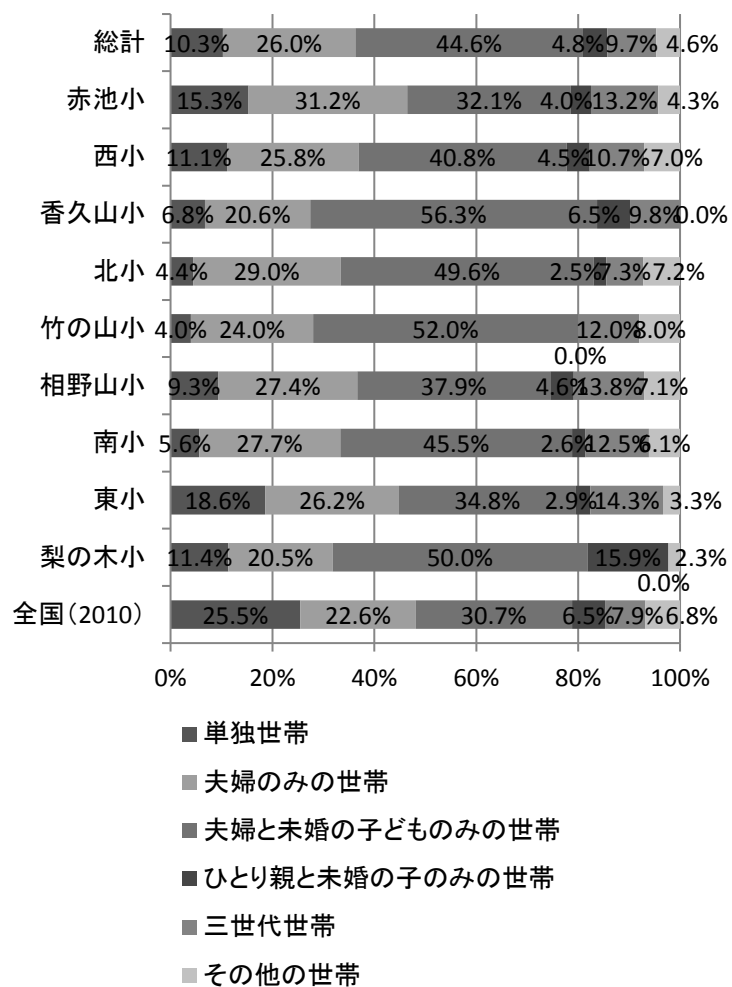
問2 あなたの性別をお答えください



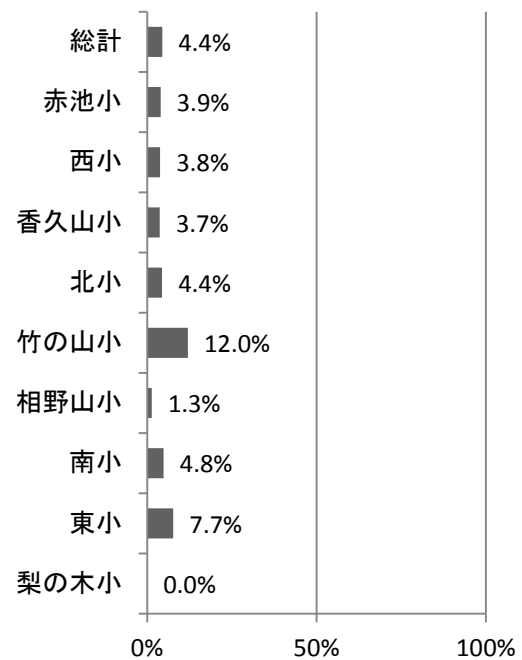
### 問3 あなたの年齢をお答えください



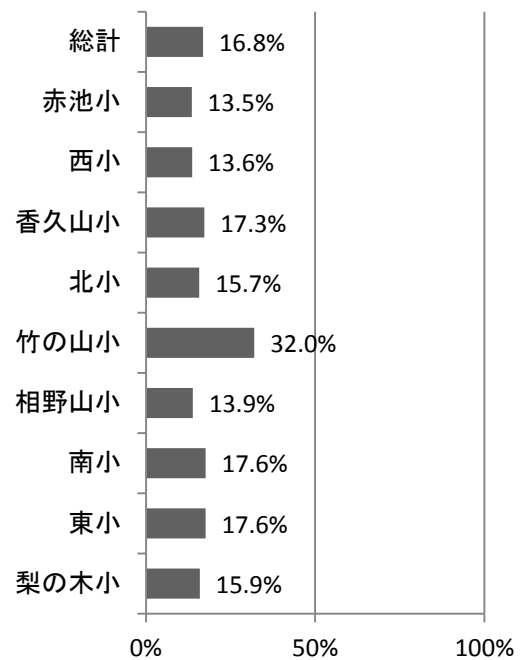
### 問4 あなたの家族構成をお答えください



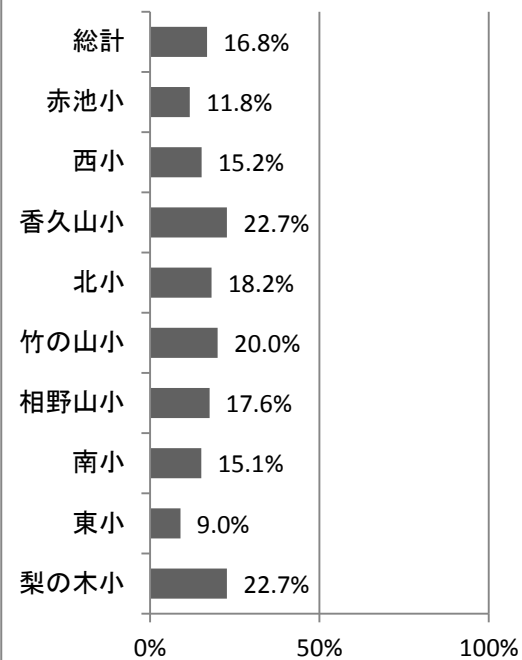
問5 あなたと同居している家族乳児(1歳未満)



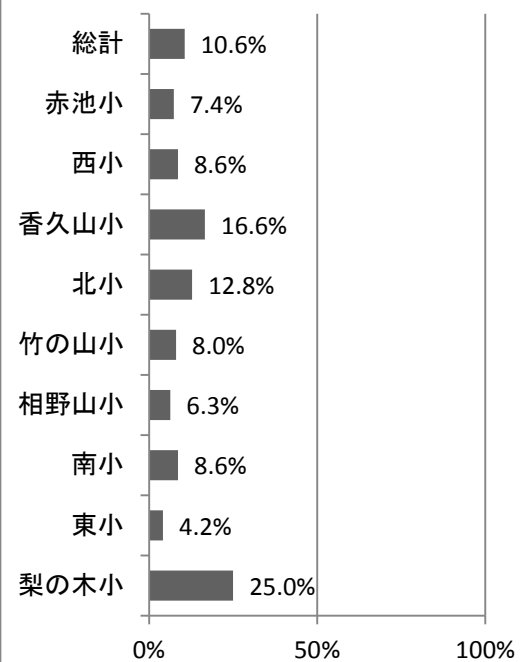
問5 あなたと同居している家族未就学児(乳児除く)



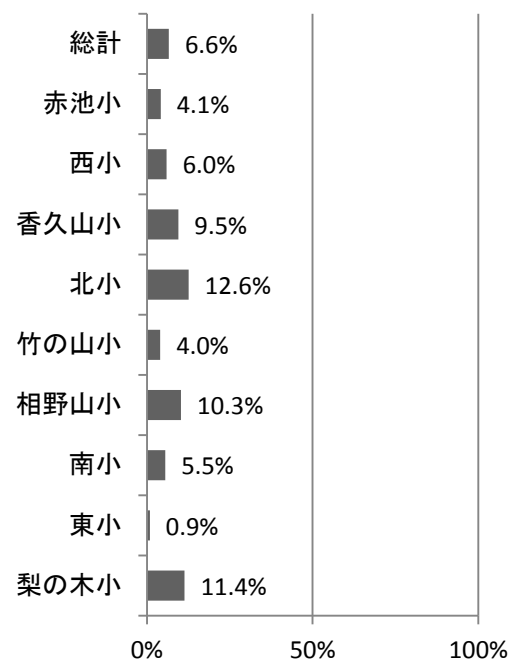
問5 あなたと同居している家族小学生



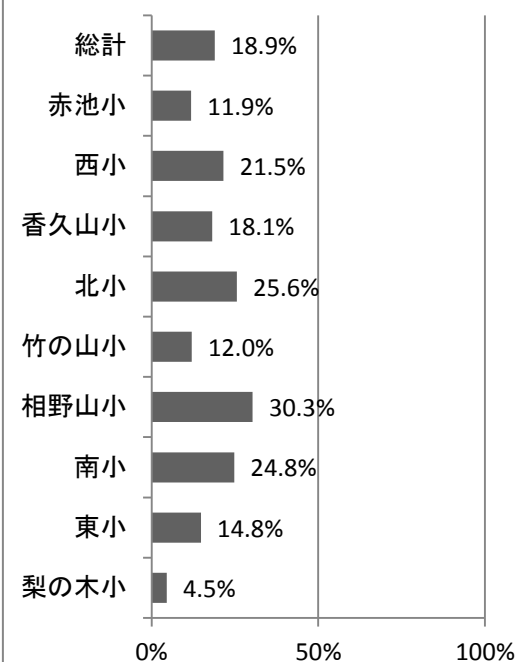
問5 あなたと同居している家族中学生



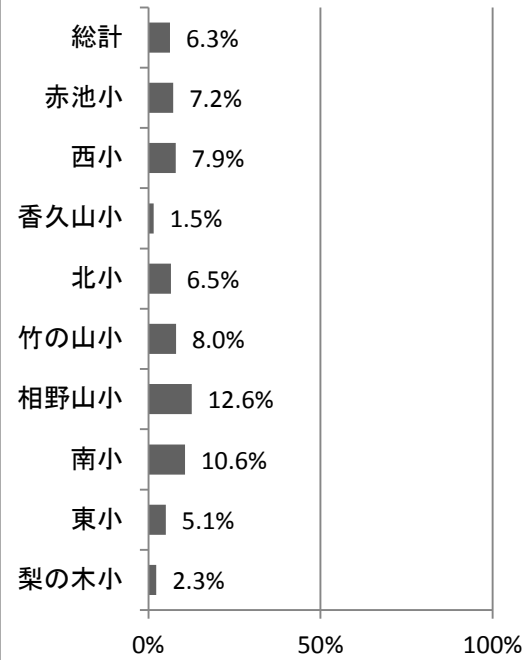
問5 あなたと同居している家族高校生



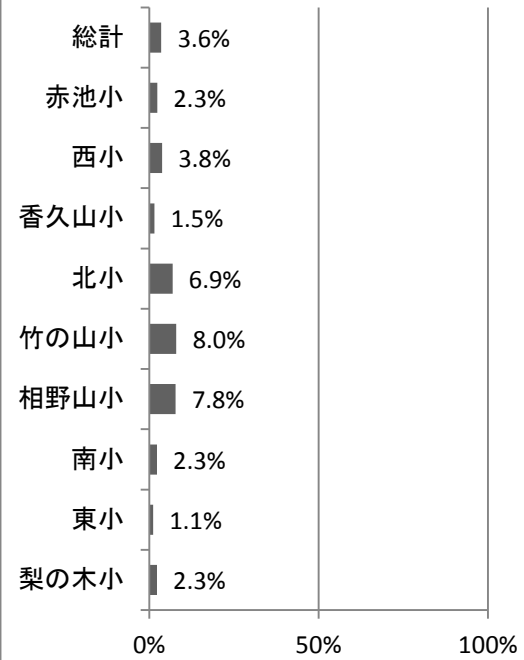
問5 あなたと同居している家族 65～74歳



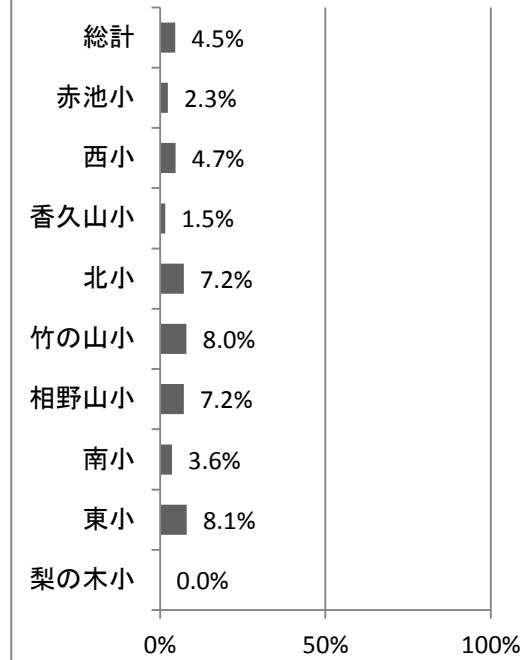
問5 あなたと同居している家族 75歳以上



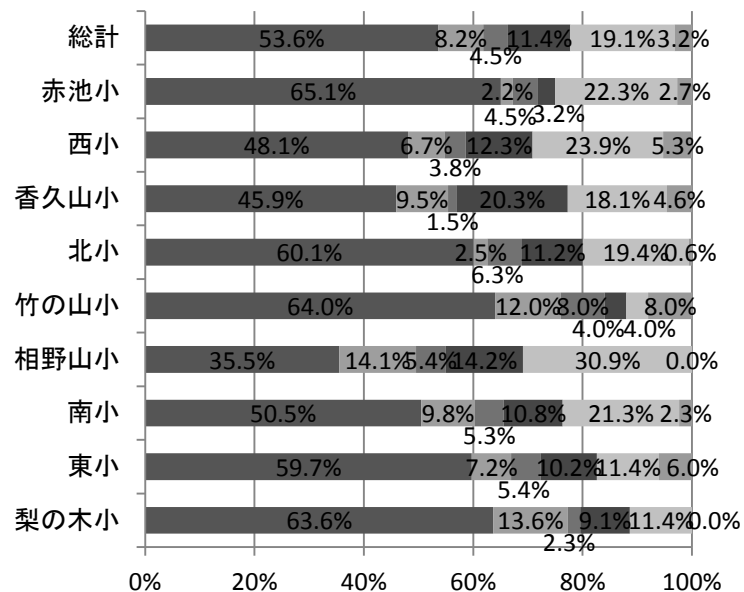
問5 あなたと同居している家族 要介護者



問5 あなたと同居している家族 障がい者

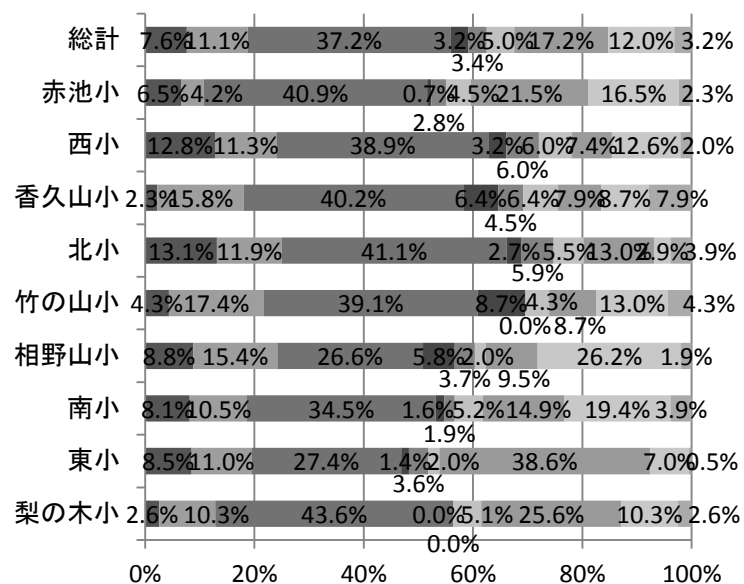


問6 あなたの世帯で主たる収入を得ている人の職業をお答えください



- 1. 会社員(常勤)
- 2. 公務員・教職員(常勤)
- 3. パートタイム・アルバイト・内職
- 4. 自営業・自由業
- 5. 農林業
- 6. 無職(年金暮らしなど)
- 7. その他
- 8. 系列

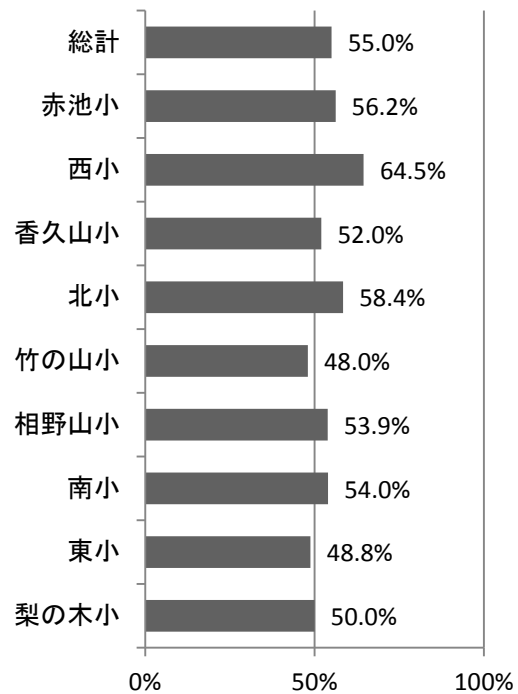
問7 問6で答えた方の職場はどこにありますか



- 1. 自宅
- 2. 自宅以外の日進市内
- 3. 名古屋市
- 4. 長久手市
- 5. 東郷町
- 6. みよし市
- 7. 豊田市
- 8. 1~7以外の愛知県内
- 9. 愛知県外

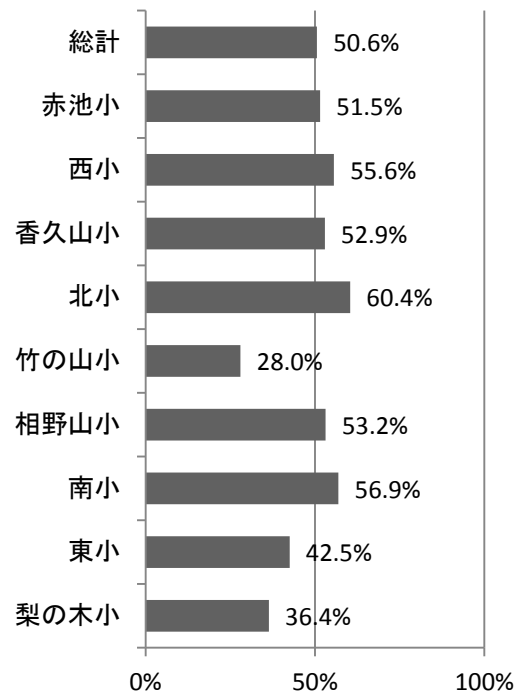
問8 あなたはふだんの暮らしの中で、どのような不安や悩みを感じていますか

1. 自分の健康に関すること



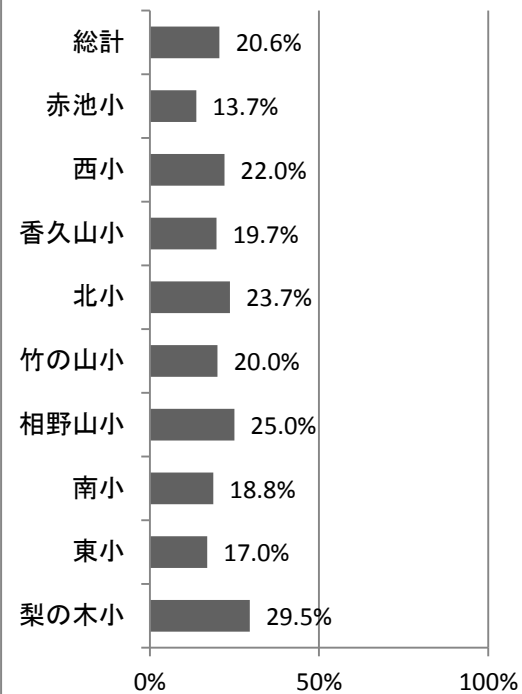
問8 あなたはふだんの暮らしの中で、どのような不安や悩みを感じていますか

2. 家族の健康に関すること



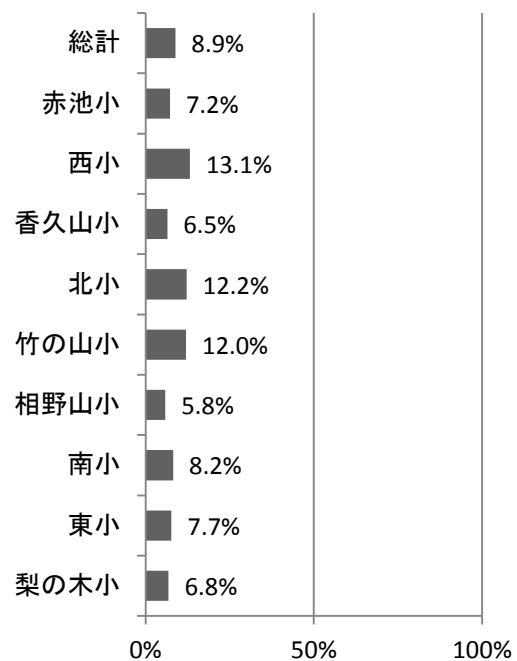
問8 あなたはふだんの暮らしの中で、どのような不安や悩みを感じていますか

3. 介護に関すること



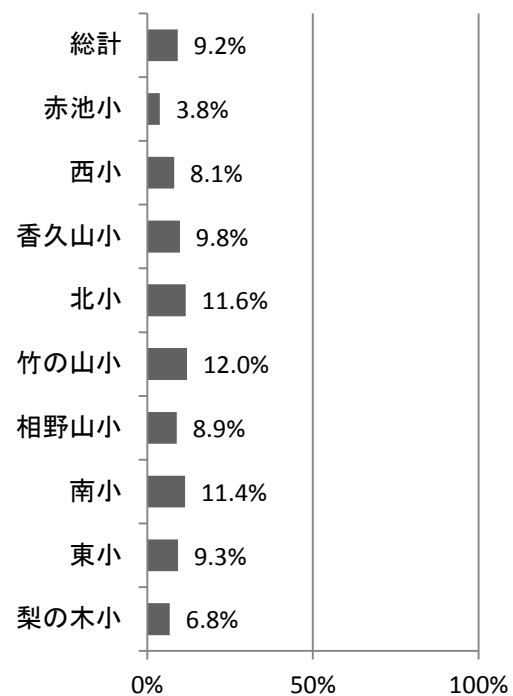
問8 あなたはふだんの暮らし  
の中で、どのような不安や悩み  
を感じていますか

4. 家族内の人間関係に関する  
こと



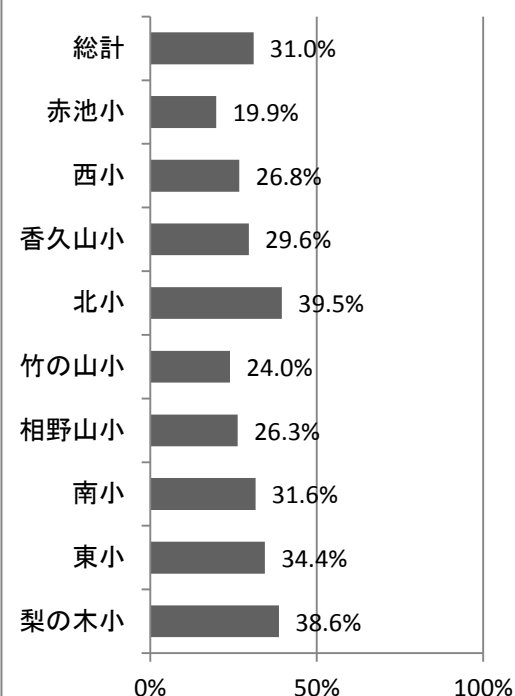
問8 あなたはふだんの暮らし  
の中で、どのような不安や悩み  
を感じていますか

5. 近所づきあいに関する  
こと



問8 あなたはふだんの暮らし  
の中で、どのような不安や悩み  
を感じていますか

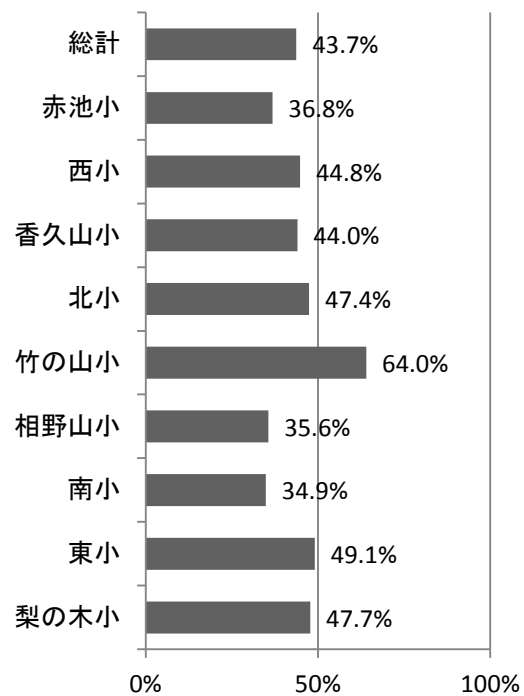
6. 生きがい・将来に関する  
こと





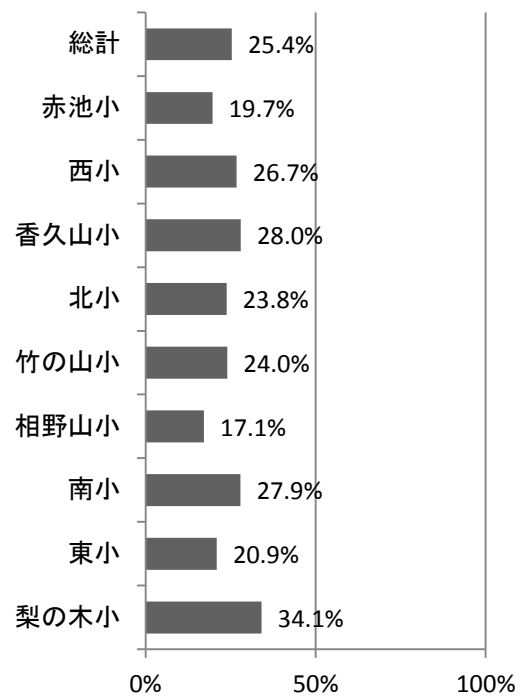
問8 あなたはふだんの暮らし  
の中で、どのような不安や悩み  
を感じていますか

7. 収入・家計に関すること



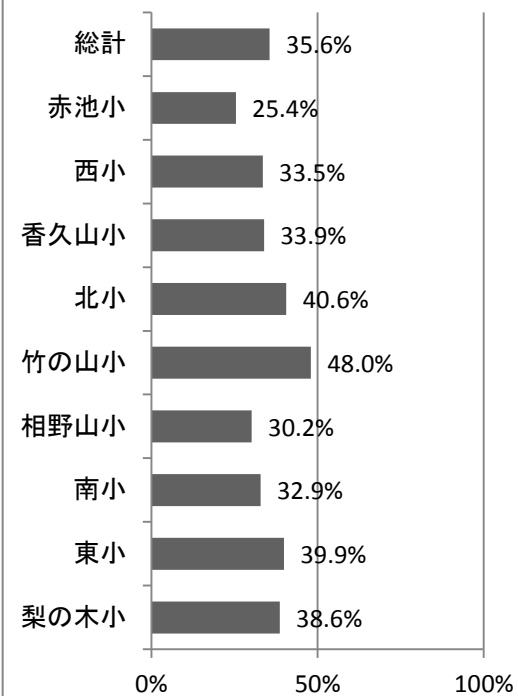
問8 あなたはふだんの暮らし  
の中で、どのような不安や悩み  
を感じていますか

8. 子育て・教育に関すること



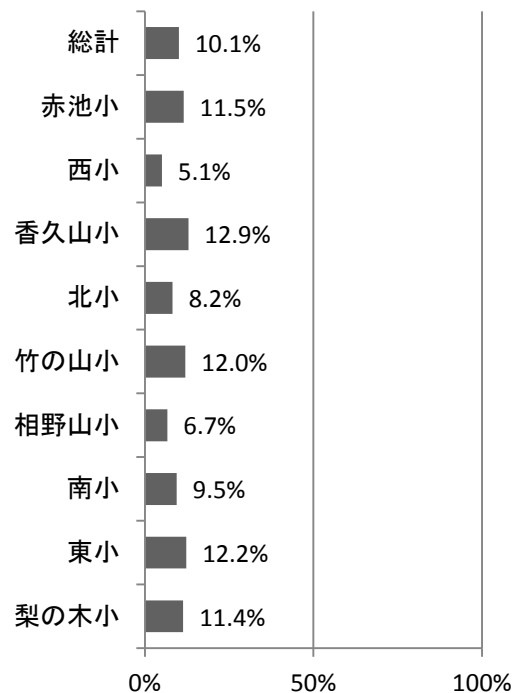
問8 あなたはふだんの暮らし  
の中で、どのような不安や悩み  
を感じていますか

9. 災害に関すること

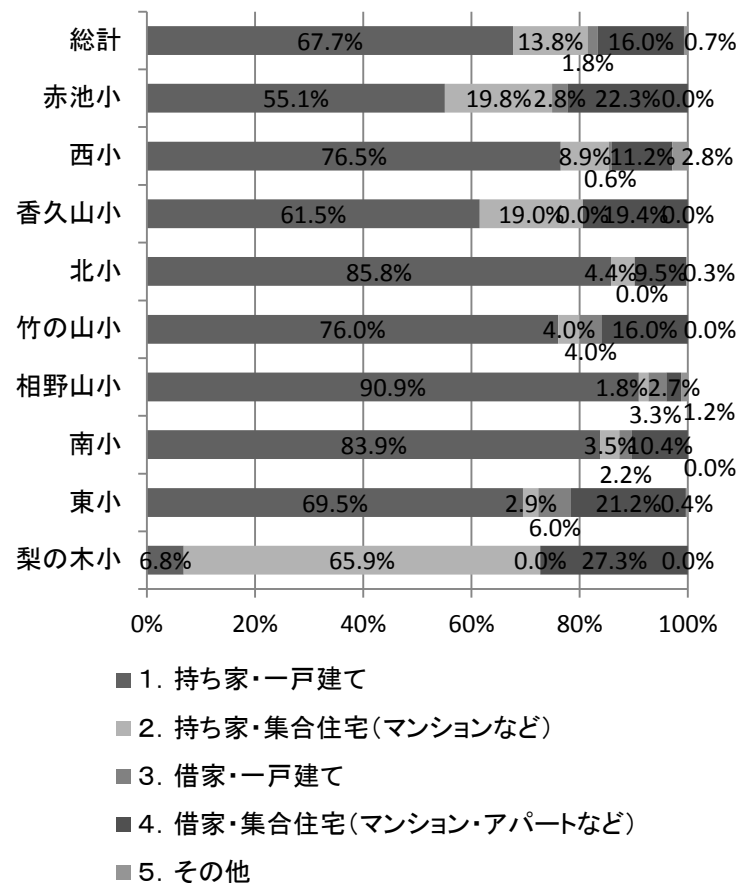


問8 あなたはふだんの暮らし  
の中で、どのような不安や悩み  
を感じていますか

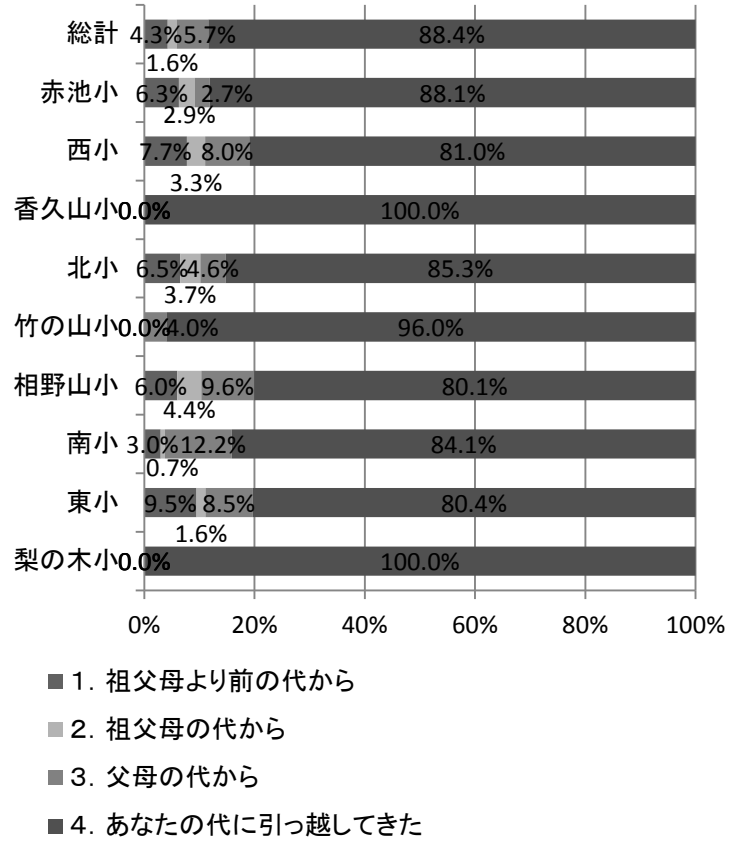
11. 特にない



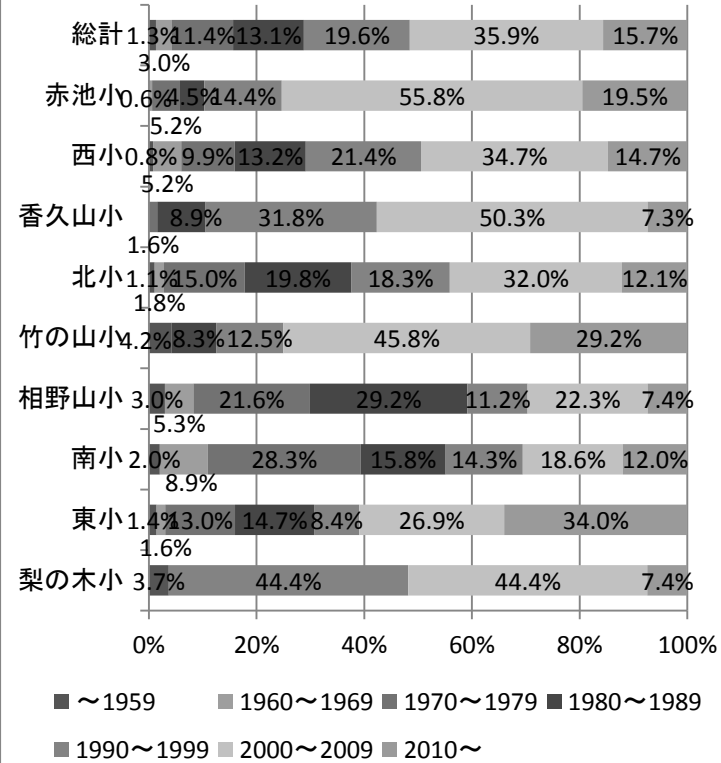
問10 あなたがお住まいの住宅について  
お答えください



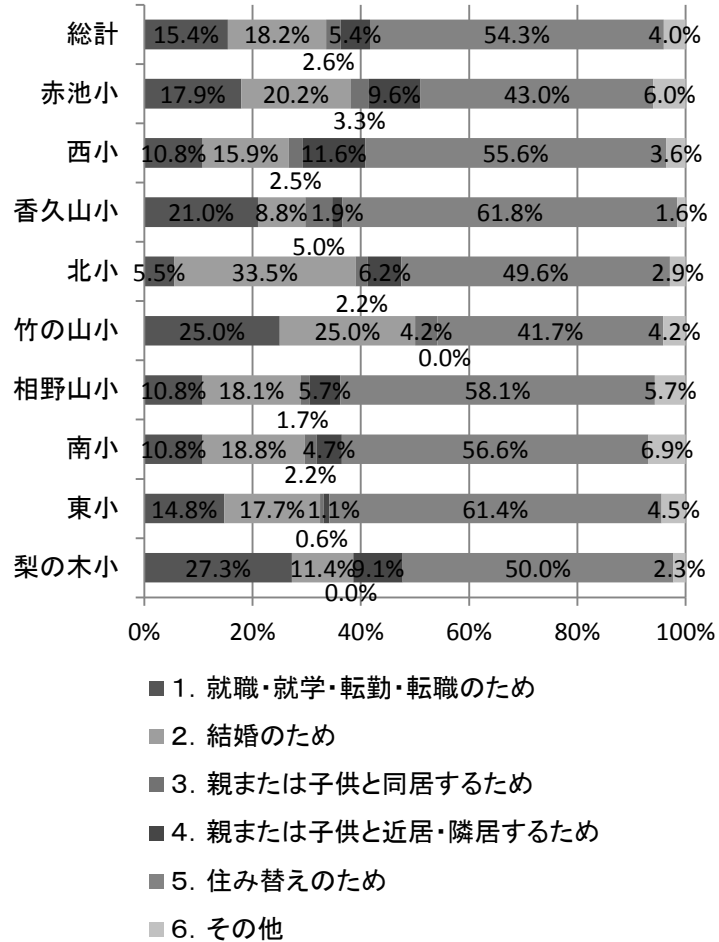
問12 あなたの家族はいつからその場所に  
住んでいますか



問12 何年から(3. 父母の代から、4. あなたの代に引越してきたと答えた方)

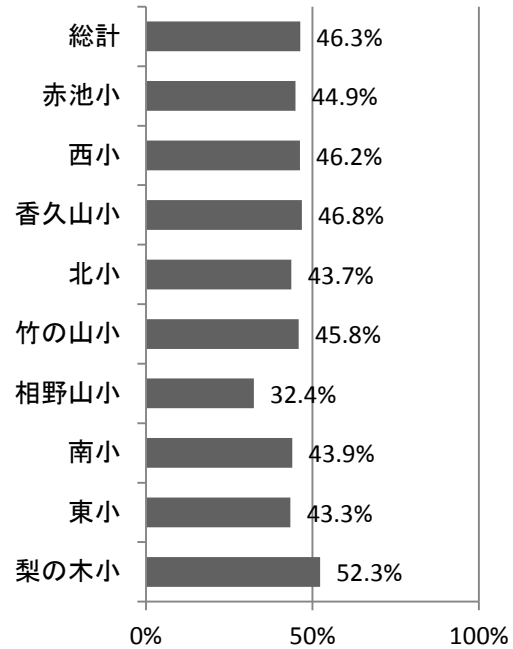


問13 あなたが日進市に引っ越してきた  
きっかけは何ですか



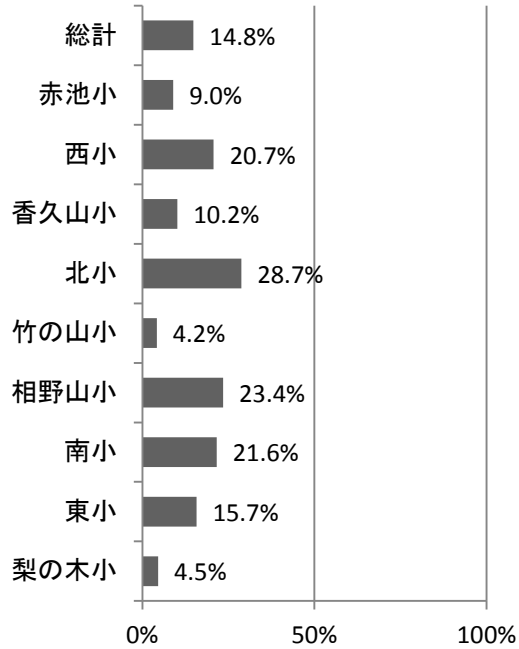
問14 あなたがお住まいとして  
日進市を選んだ理由は何です  
か

1. 手ごろな価格・家賃の住宅  
があったため



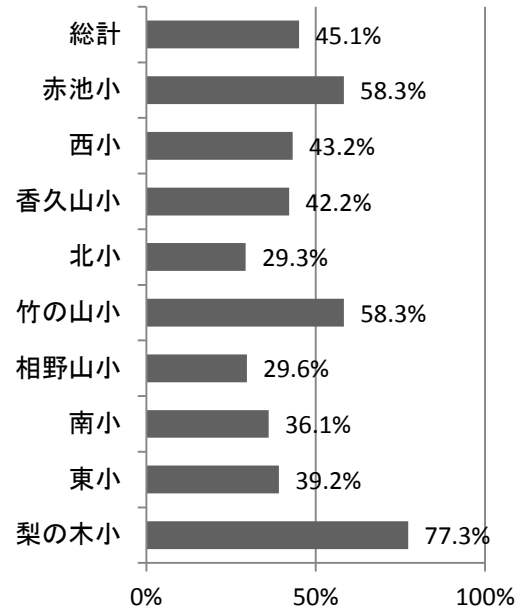
問14 あなたがお住まいとして日進市を選んだ理由は何ですか

2. もともと土地または住宅を所有していたため



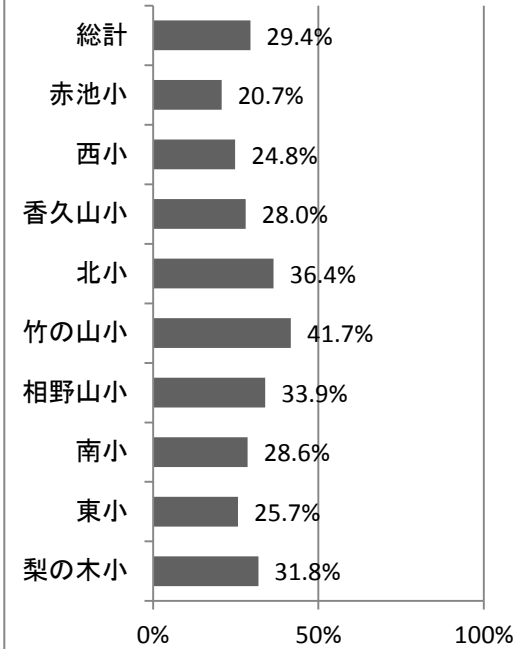
問14 あなたがお住まいとして日進市を選んだ理由は何ですか

3. 通勤・通学に便利だったため



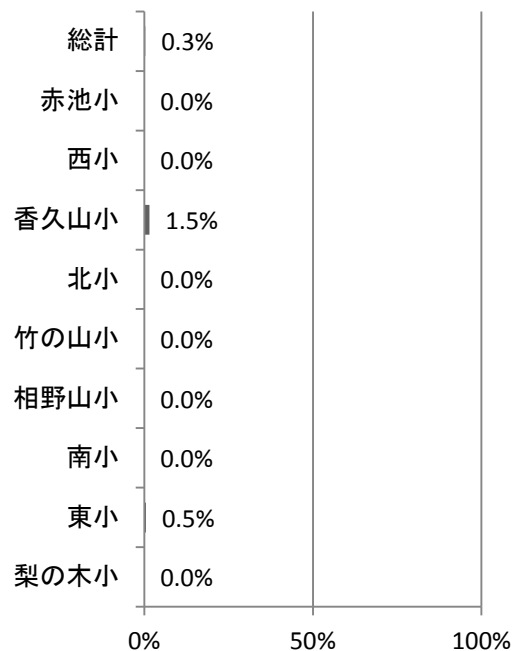
問14 あなたがお住まいとして日進市を選んだ理由は何ですか

4. 緑が豊かで自然環境に恵まれていたため



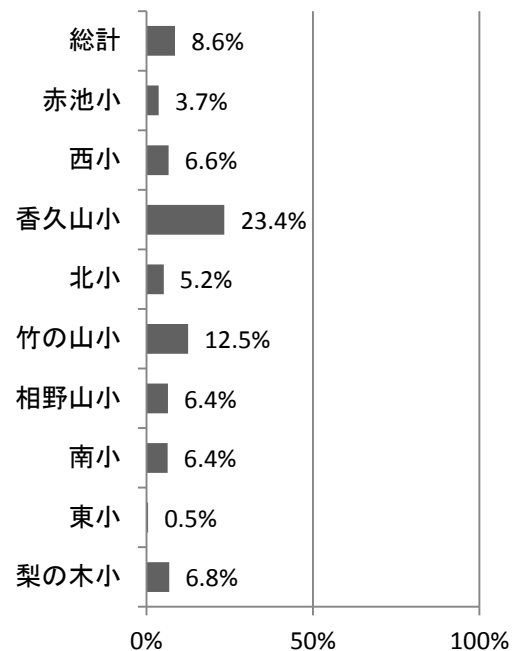
問14 あなたがお住まいとして  
日進市を選んだ理由は何です  
か

5. 高齢者・障がいのある方への  
福祉が充実していたため



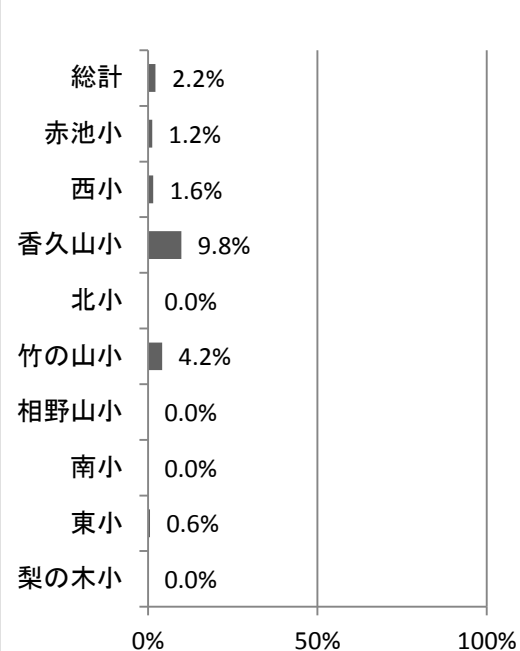
問14 あなたがお住まいとして  
日進市を選んだ理由は何です  
か

6. 子育て環境が充実していた  
ため



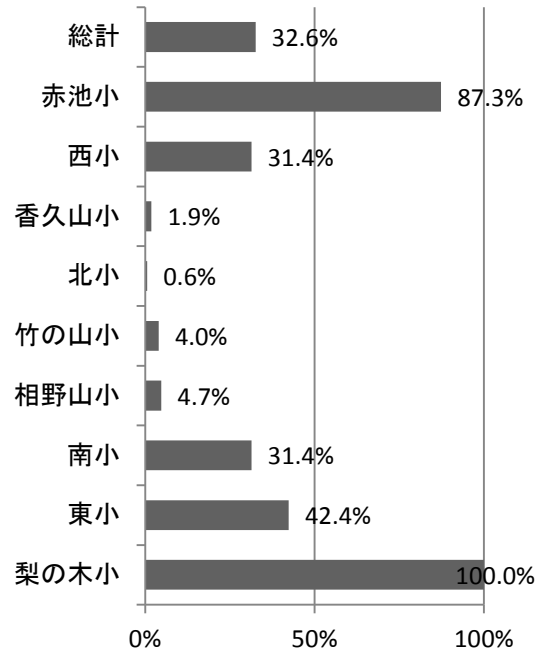
問14 あなたがお住まいとして  
日進市を選んだ理由は何です  
か

7. 教育環境が充実していたた  
め



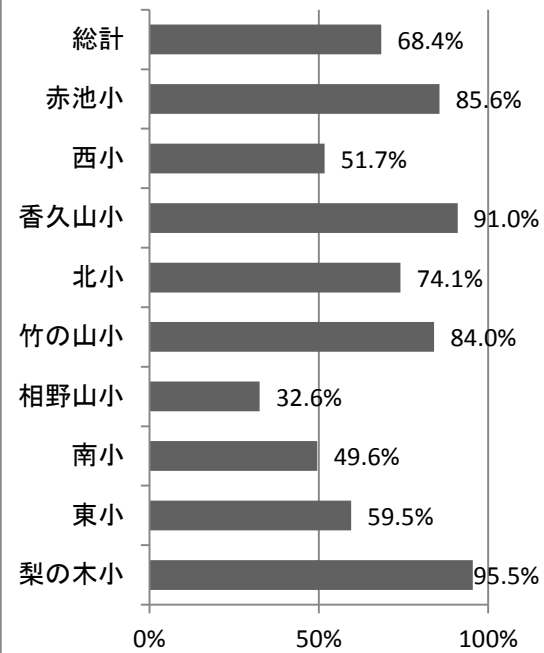
問16 あなたのお住まいから  
歩いて10分程度の範囲につい  
て

1. 電車の駅がある



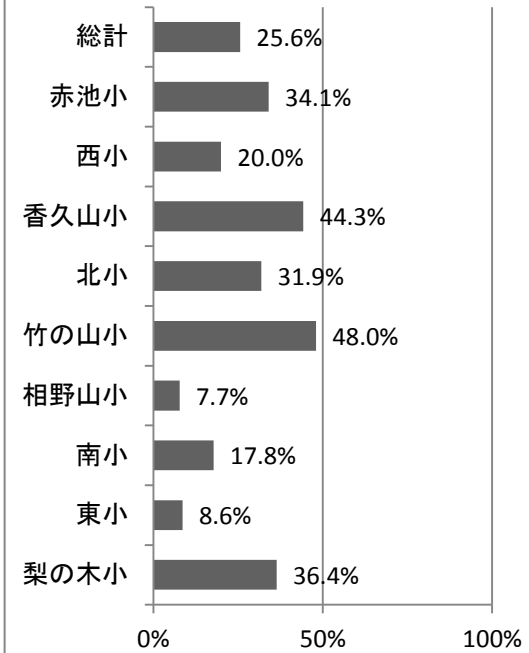
問16 あなたのお住まいから  
歩いて10分程度の範囲につい  
て

2. 日用品を買い物できる店が  
ある



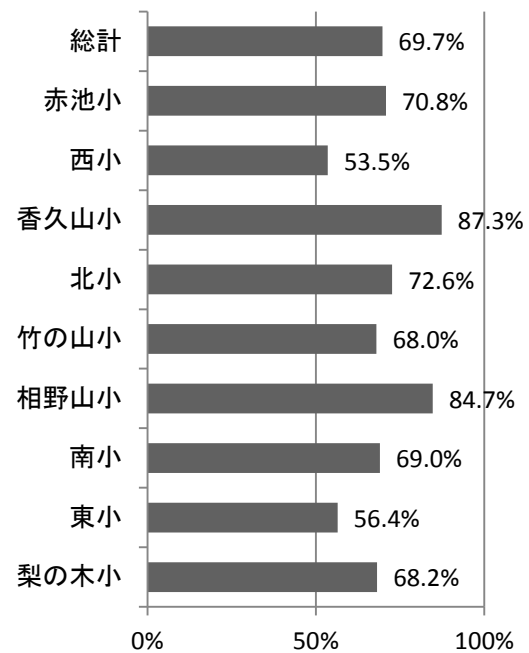
問16 あなたのお住まいから  
歩いて10分程度の範囲につい  
て

3. 良く利用する飲食店がある



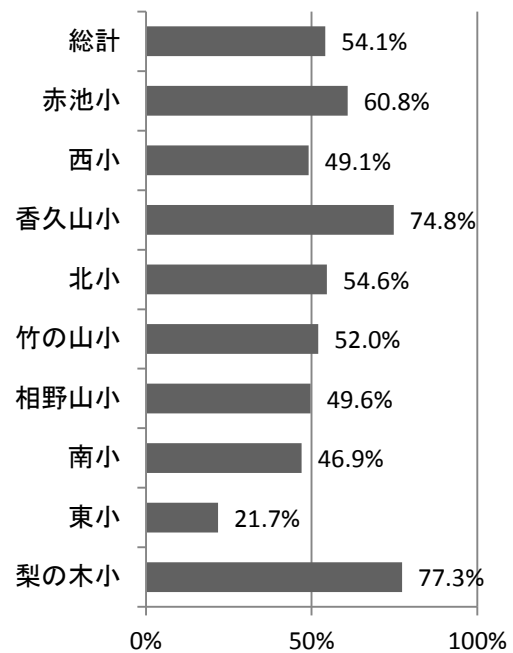
問16 あなたのお住まいから  
歩いて10分程度の範囲につ  
いて

4. 公園や雑木林など四季を感  
じられる場所がある



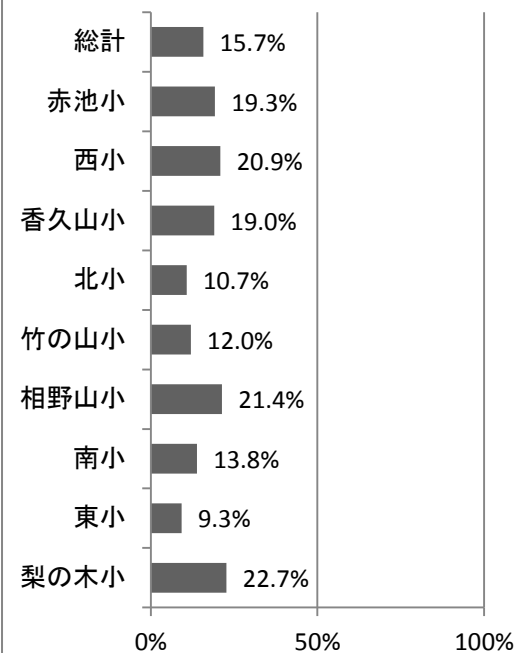
問16 あなたのお住まいから  
歩いて10分程度の範囲につ  
いて

5. 児童館や公園など子どもが  
安心して遊べる場所がある



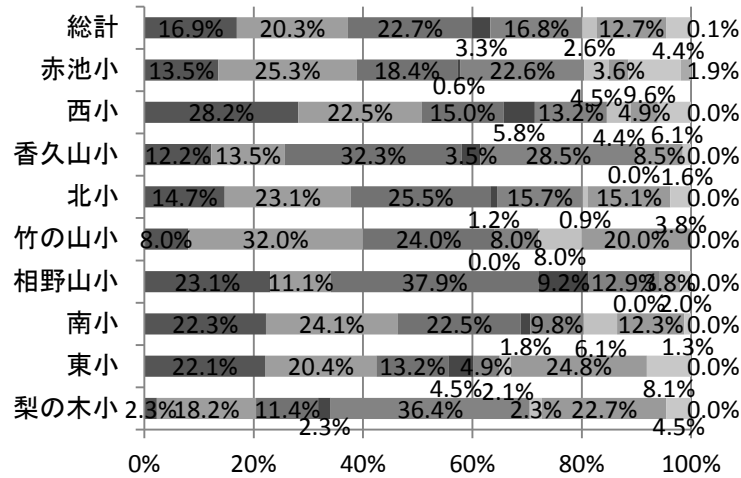
問16 あなたのお住まいから  
歩いて10分程度の範囲につ  
いて

6. 日常生活での困りごとを相  
談できる話し相手がいる



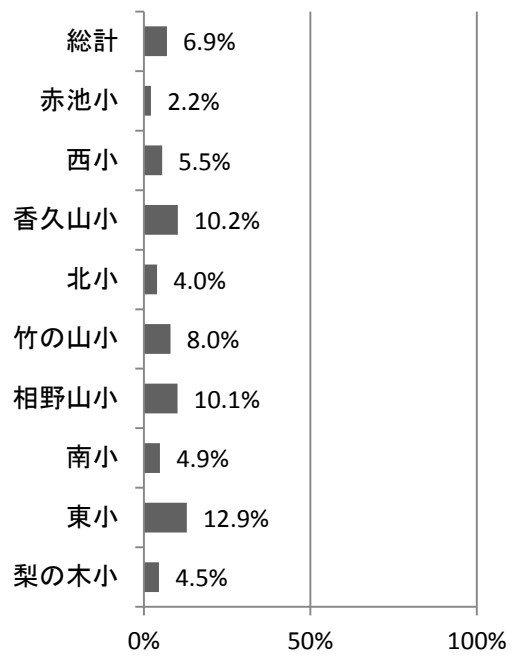


問17 「あなたがお住まいの地域」といつたとき、次のどの範囲をイメージしますか

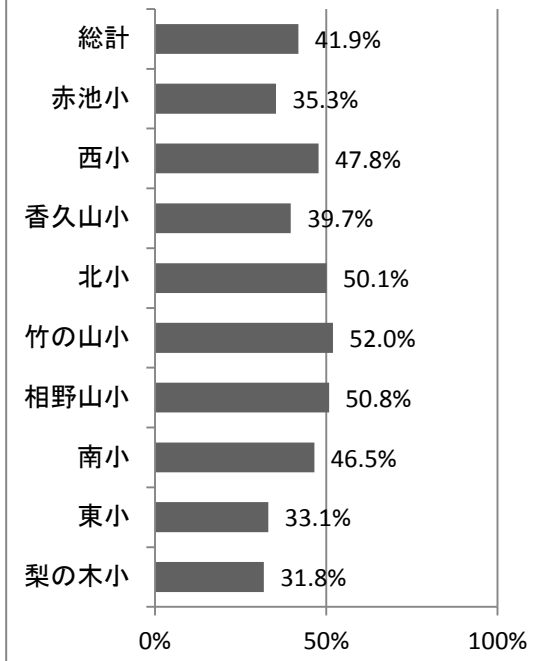


- 1. 自宅周辺の2~30戸程度(班・組の範囲)
- 2. 自宅周辺の50~100戸程度(旧小字・丁目・大規模マンションの範囲)
- 3. 自宅周辺の500~1000戸程度(自治会・小規模な行政区の範囲)
- 4. 自宅周辺の2000~5000戸程度(旧大字・大規模な行政区の範囲)
- 5. 小学校区の範囲
- 6. 中学校区の範囲
- 7. 日進市全域
- 8. 隣接市町村を含む範囲(名東区、天白区、長久手市、東郷町、みよし市)
- 9. それ以上の範囲

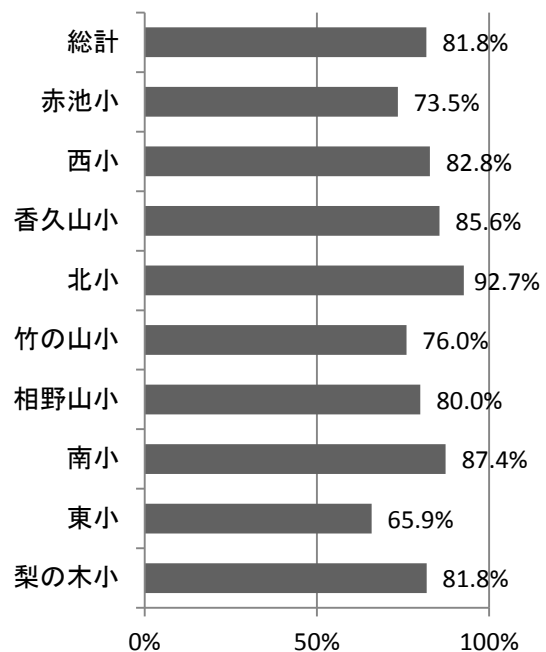
問18 あなたは地域の人と主にどのような付き合いをしていますか。2つまでお答えください  
1. 仲がよくお互いの家を行き来する



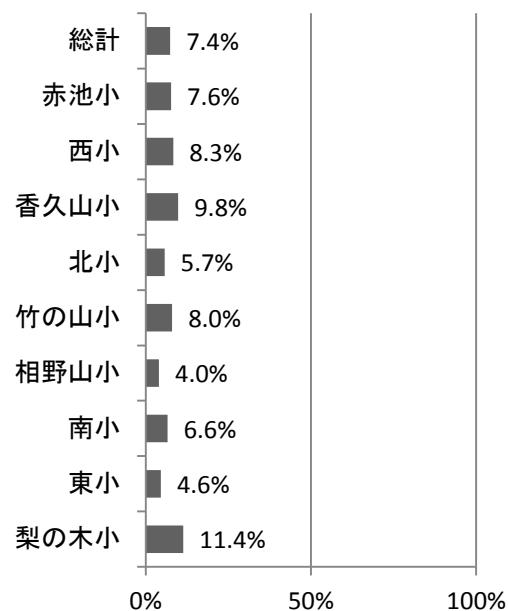
問18 あなたは地域の人と主にどのような付き合いをしていますか。2つまでお答えください  
2. 会えば立ち話をする



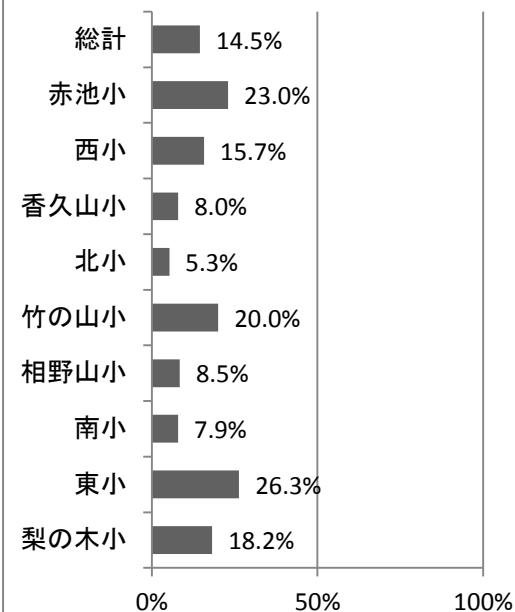
問18 あなたは地域の人と主にどのような付き合いをしていますか。2つまでお答えください  
3. 顔を合わせればあいさつをする



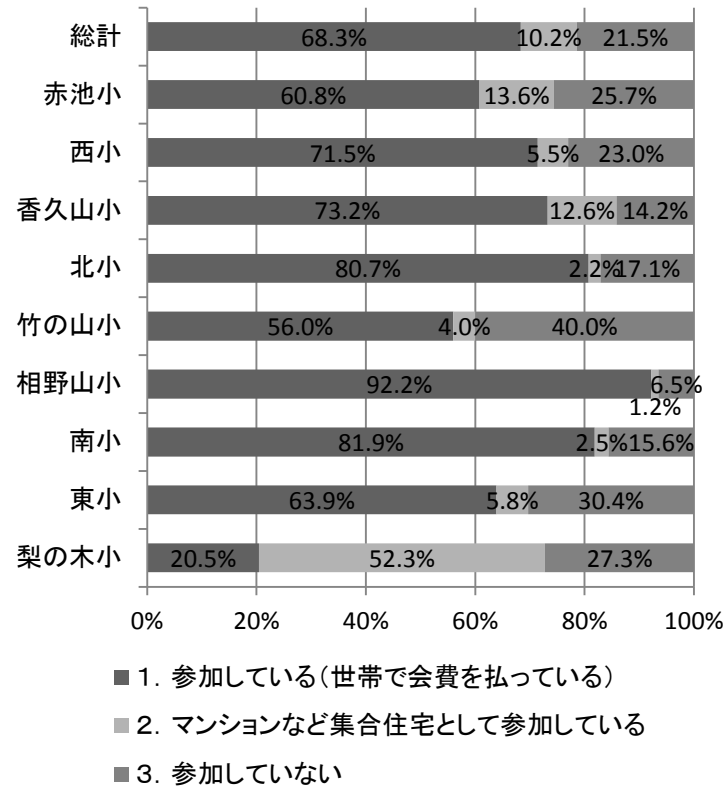
問18 あなたは地域の人と主にどのような付き合いをしていますか。2つまでお答えください  
4. 顔は知っているが声をかけることはあまりない



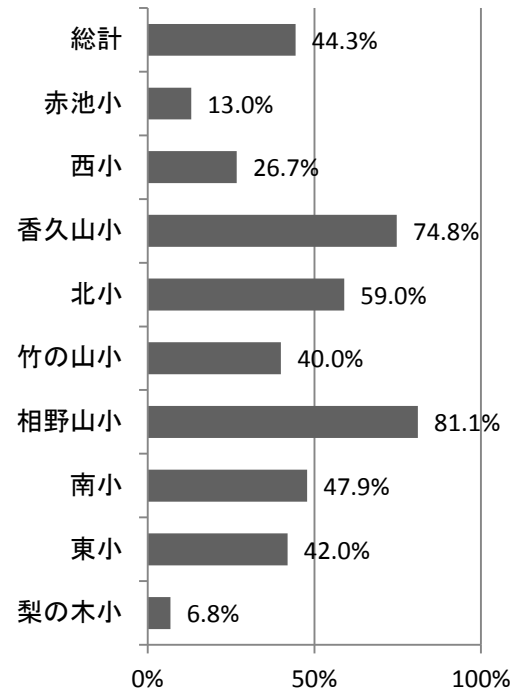
問18 あなたは地域の人と主にどのような付き合いをしていますか。2つまでお答えください  
5. ほとんど顔も知らない



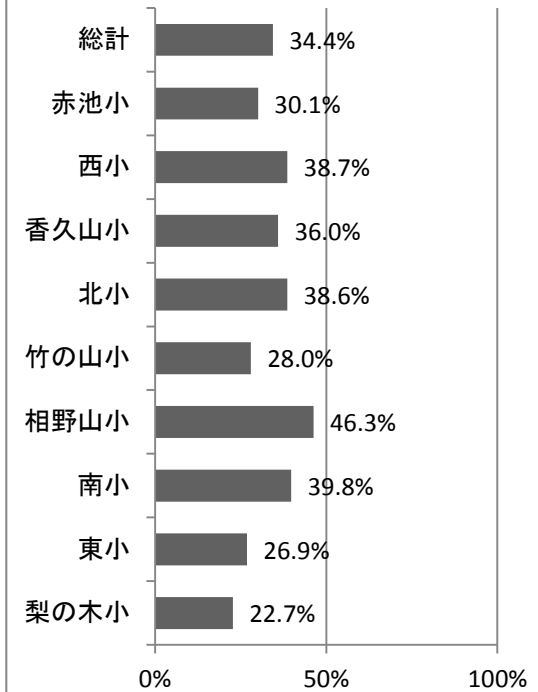
問19 あなたの世帯は自治会など地域自治組織に参加していますか



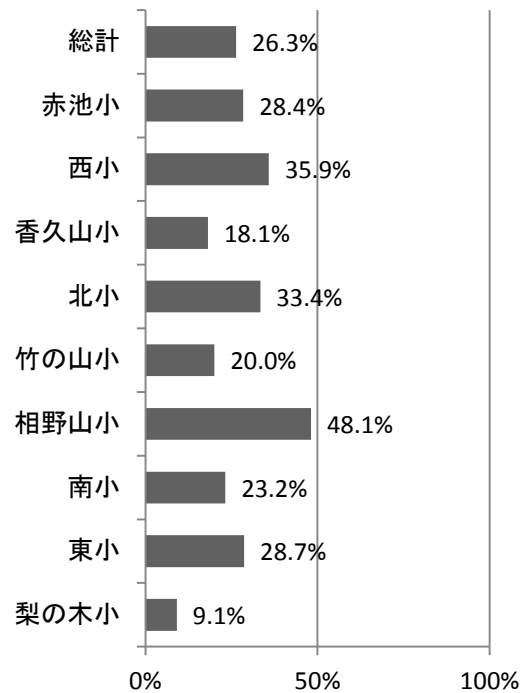
問20 あなたは地域活動や行事に参加していますか。参加している地域活動すべてお答えください 1. 一斉清掃



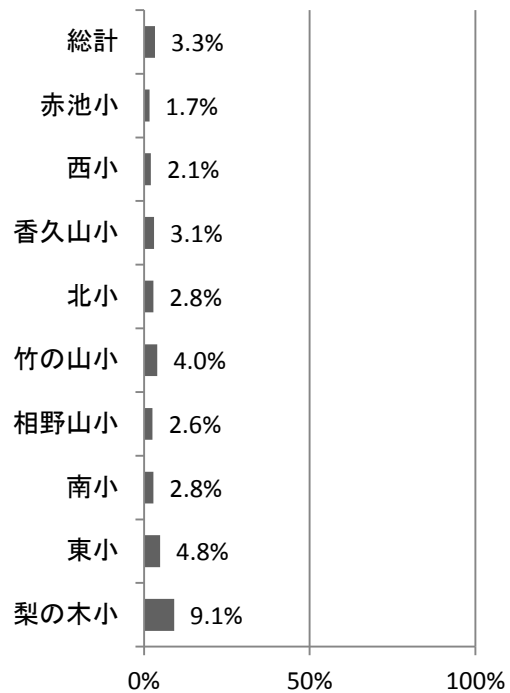
問20 あなたは地域活動や行事に参加していますか。参加している地域活動すべてお答えください 2. 資源回収



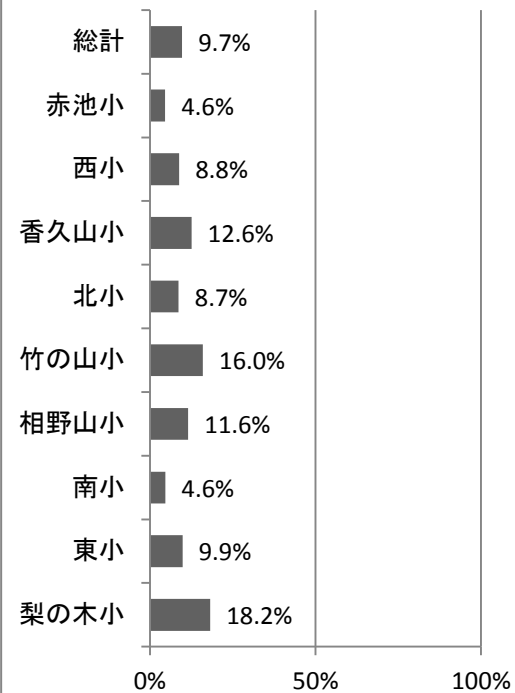
問20 あなたは地域活動や行事に参加していますか。参加している地域活動すべてお答えください 3. 祭り・伝統芸能



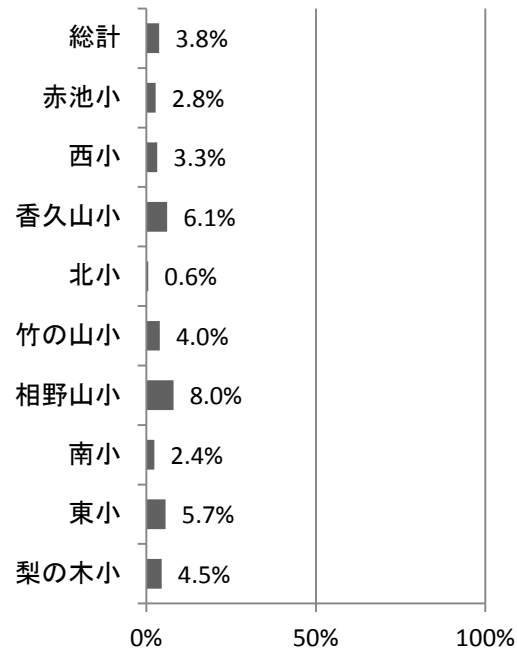
問20 あなたは地域活動や行事に参加していますか。参加している地域活動すべてお答えください 4. 地域スポーツクラブ



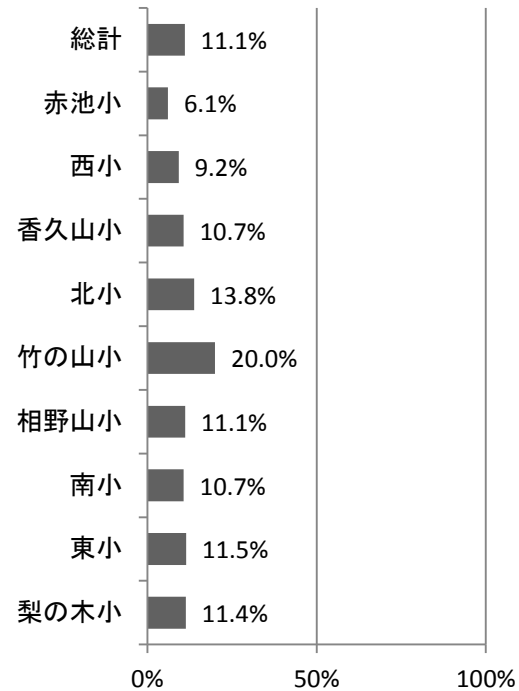
問20 あなたは地域活動や行事に参加していますか。参加している地域活動すべてお答えください 5. 小中学校・PTA活動



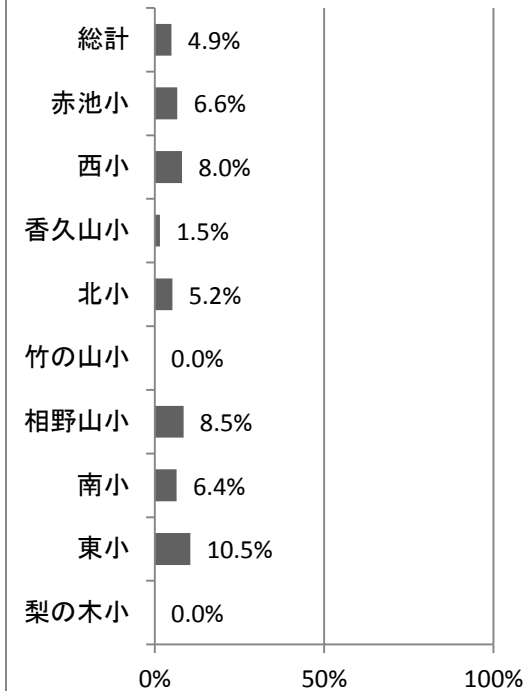
問20 あなたは地域活動や行事に参加していますか。参加している地域活動すべてお答えください 6. 家庭教育推進協議会活動



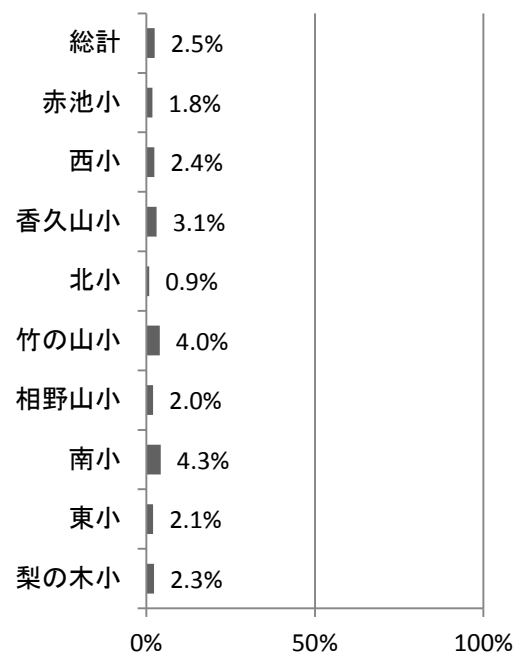
問20 あなたは地域活動や行事に参加していますか。参加している地域活動すべてお答えください 7. 子ども会活動



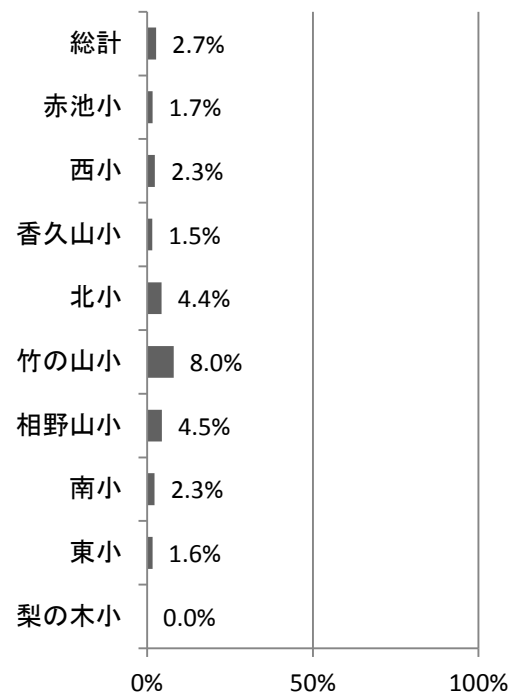
問20 あなたは地域活動や行事に参加していますか。参加している地域活動すべてお答えください 8. 老人クラブ活動



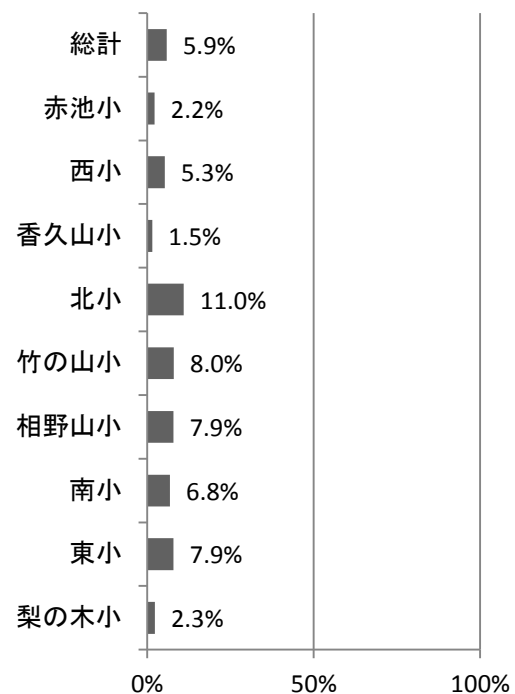
問20 あなたは地域活動や行事に参加していますか。参加している地域活動すべてお答えください 9. 地域の女性団体活動



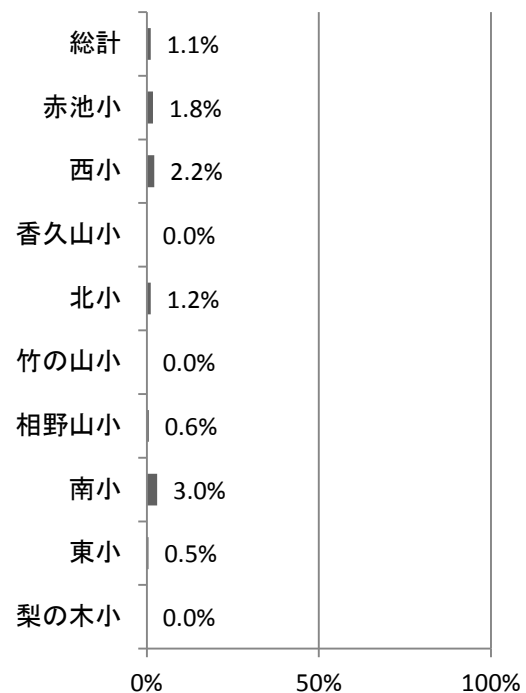
問20 あなたは地域活動や行事に参加していますか。参加している地域活動すべてお答えください 10. 自主防犯活動



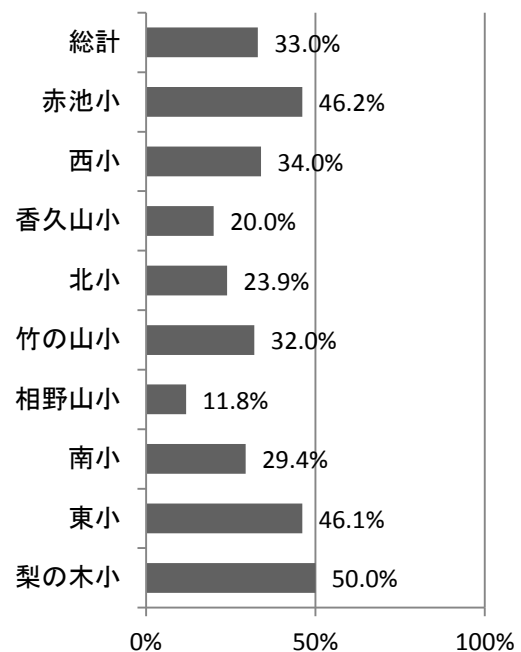
問20 あなたは地域活動や行事に参加していますか。参加している地域活動すべてお答えください 11. 自主防災会活動



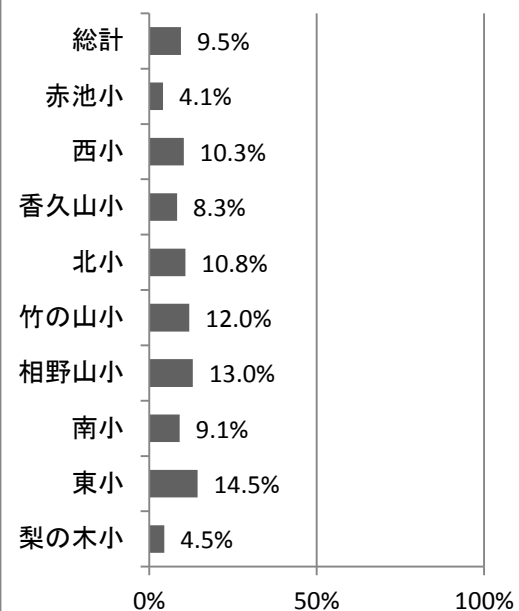
問20 あなたは地域活動や行事に参加していますか。参加している地域活動すべてお答えください 12. 消防団活動



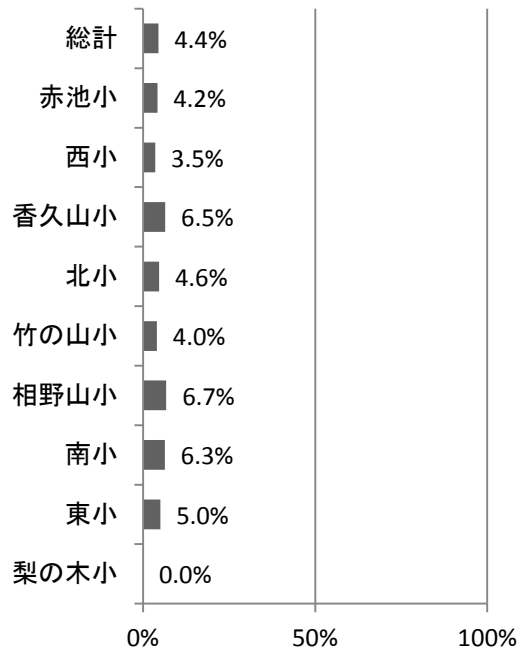
問20 あなたは地域活動や行事に参加していますか。参加している地域活動すべてお答えください 14. いずれも参加していない



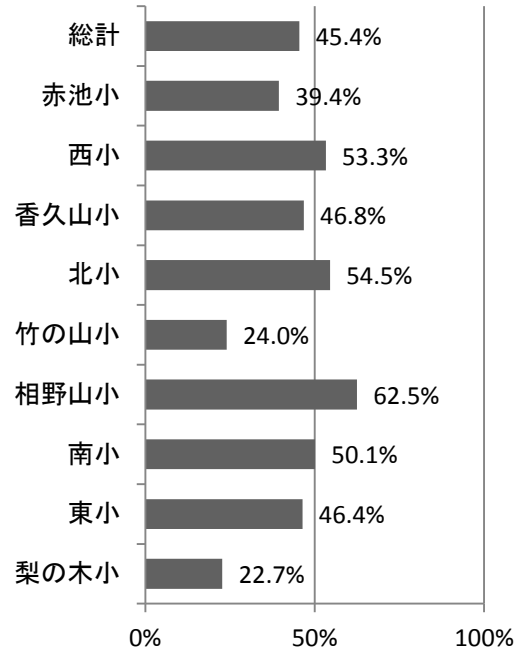
問22 あなたは地域自治組織等の役員の経験はありますか。あてはまるものすべてお答えください 1. 行政区・自治会の役員(区長・副区長・会計など)



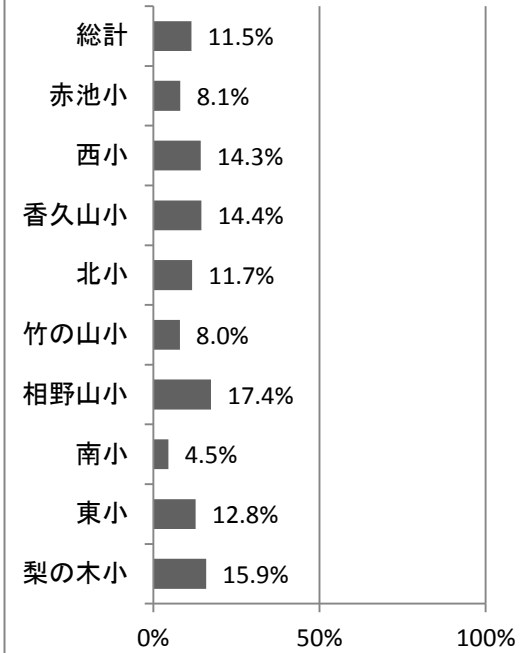
問22 あなたは地域自治組織等の役員の経験はありますか。あてはまるものすべてお答えください 2. 行政区・自治会の各種委員会委員長



問22 あなたは地域自治組織等の役員の経験はありますか。あてはまるものすべてお答えください 3. 組長・班長

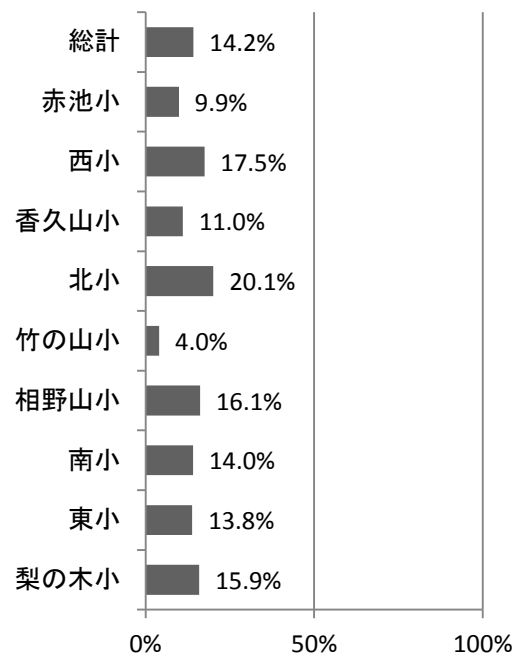


問22 あなたは地域自治組織等の役員の経験はありますか。あてはまるものすべてお答えください 4. PTA役員

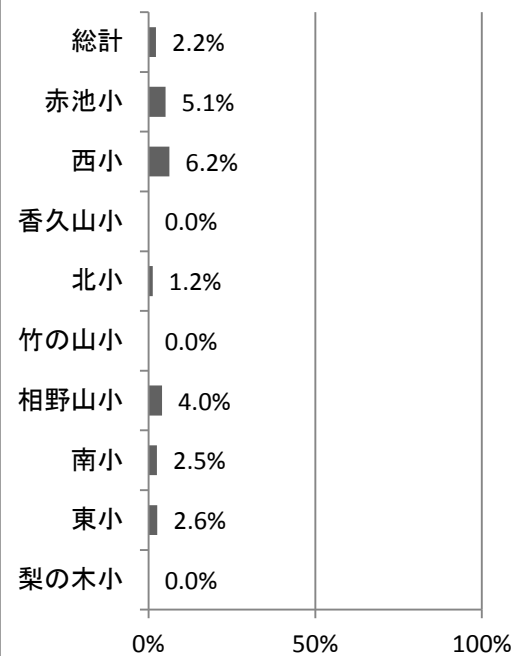




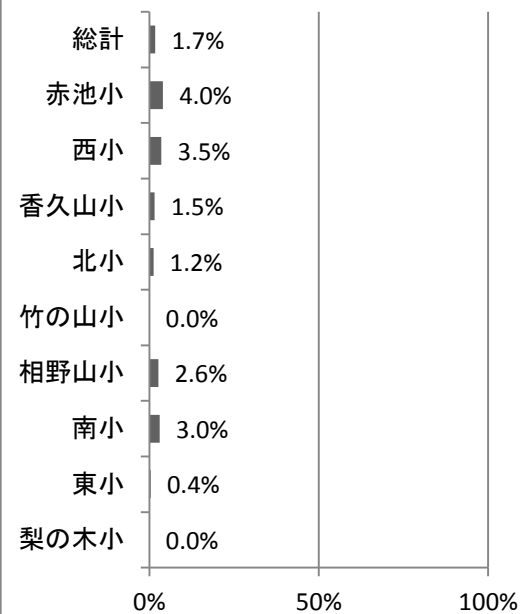
問22 あなたは地域自治組織等の役員の経験はありますか。あてはまるものすべてお答えください 5. 子ども会役員



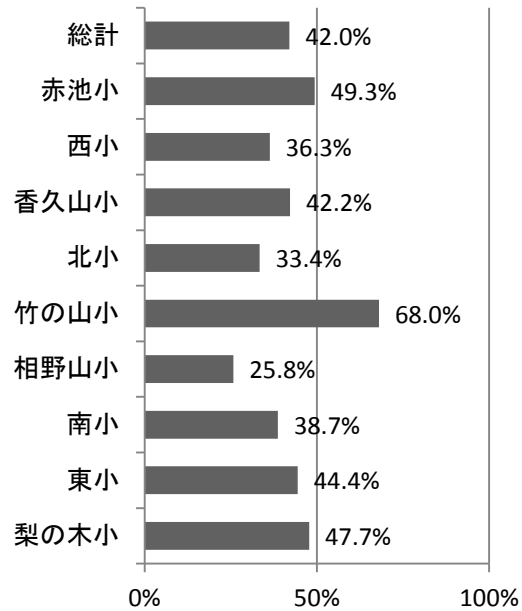
問22 あなたは地域自治組織等の役員の経験はありますか。あてはまるものすべてお答えください 6. 老人クラブ役員



問22 あなたは地域自治組織等の役員の経験はありますか。あてはまるものすべてお答えください 7. 地域の女性団体役員

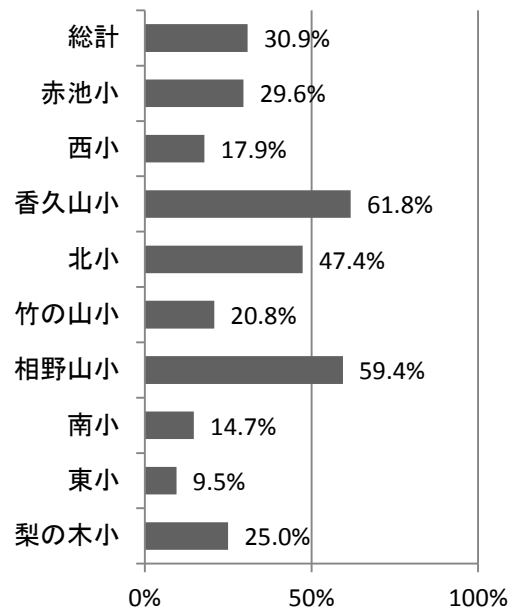


問22 あなたは地域自治組織等の役員の経験はありますか。あてはまるものすべてお答えください 9. いずれも経験していない



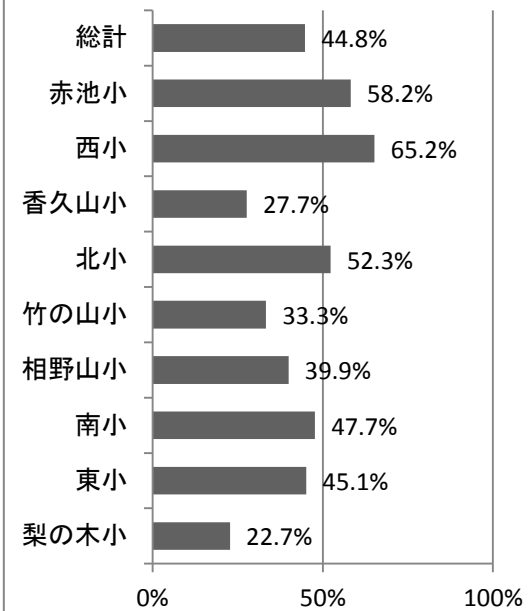
問23 あなたのお住まいの地域には、日常的に地域の人が集まり交流できる場がありますか。あてはまるものすべてお答えください

1. 福社会館



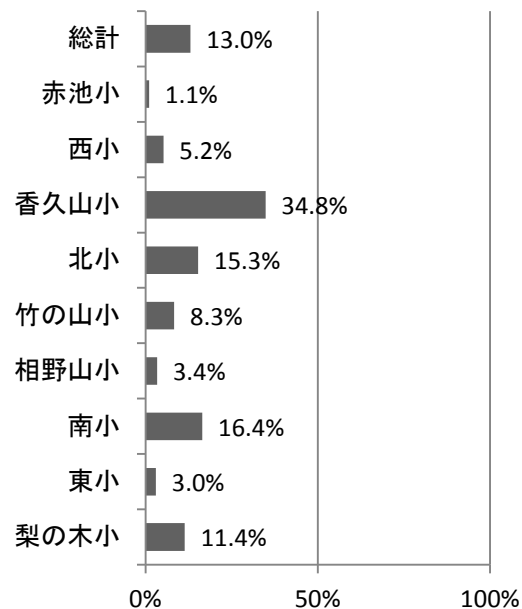
問23 あなたのお住まいの地域には、日常的に地域の人が集まり交流できる場がありますか。あてはまるものすべてお答えください

2. 公民館・区民会館



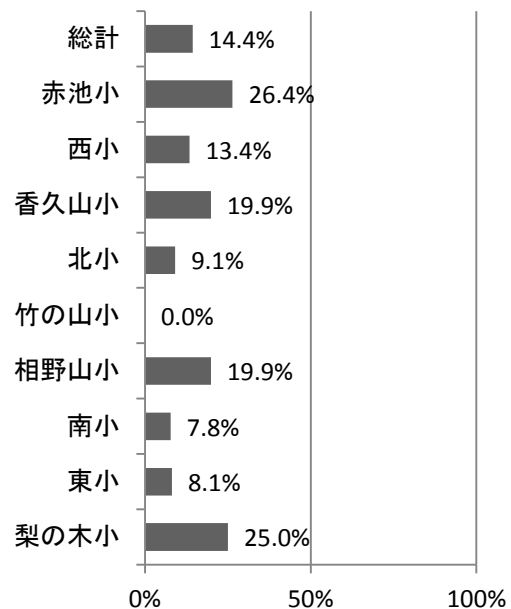
問23 あなたのお住まいの地域には、日常的に地域の人が集まり交流できる場がありますか。あてはまるものすべてお答えください

3. コミュニティセンター



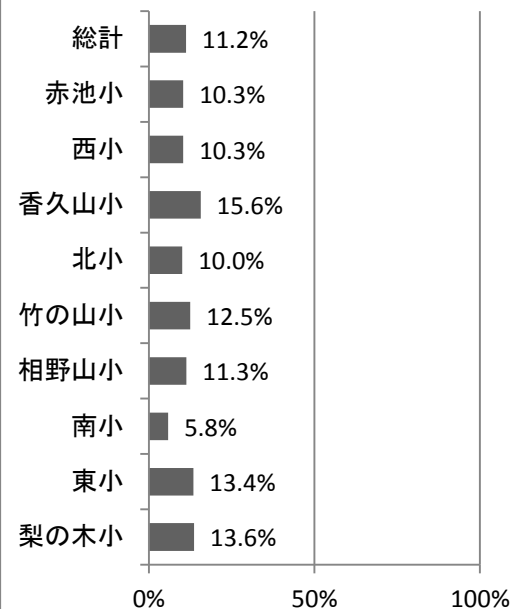
問23 あなたのお住まいの地域には、日常的に地域の人が集まり交流できる場がありますか。あてはまるものすべてお答えください

4. 小学校



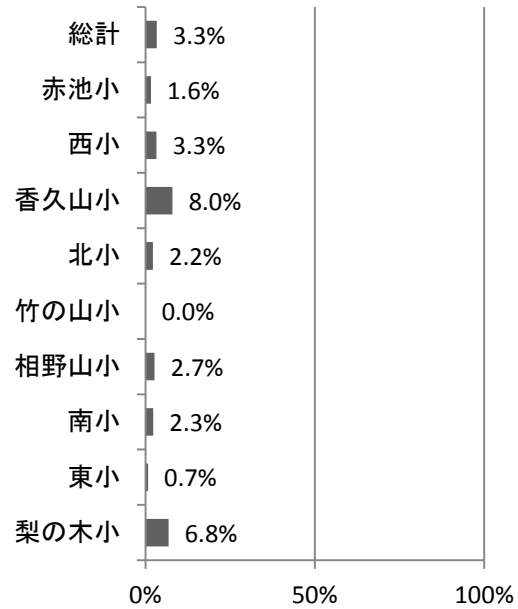
問23 あなたのお住まいの地域には、日常的に地域の人が集まり交流できる場がありますか。あてはまるものすべてお答えください

5. 民間の飲食店



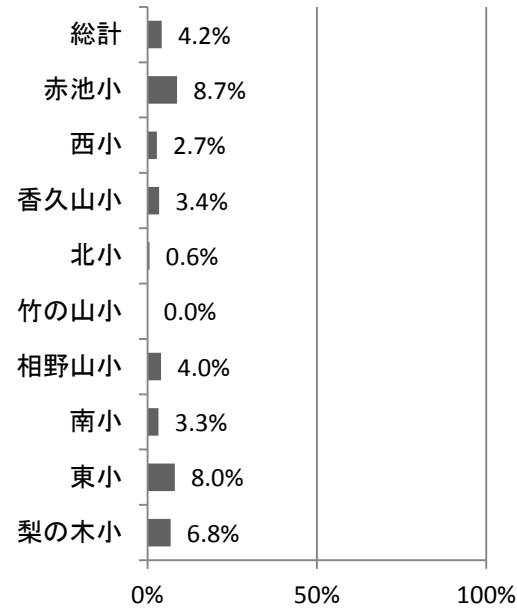
問23 あなたのお住まいの地域には、日常的に地域の人が集まり交流できる場がありますか。あてはまるものすべてお答えください

6. 民間の商店



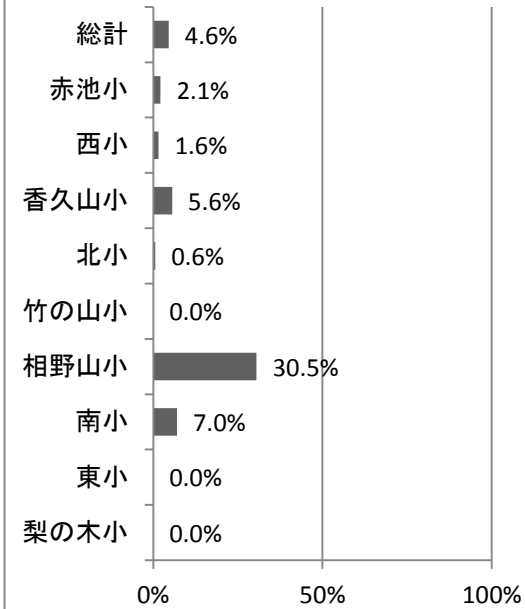
問23 あなたのお住まいの地域には、日常的に地域の人が集まり交流できる場がありますか。あてはまるものすべてお答えください

7. 個人宅



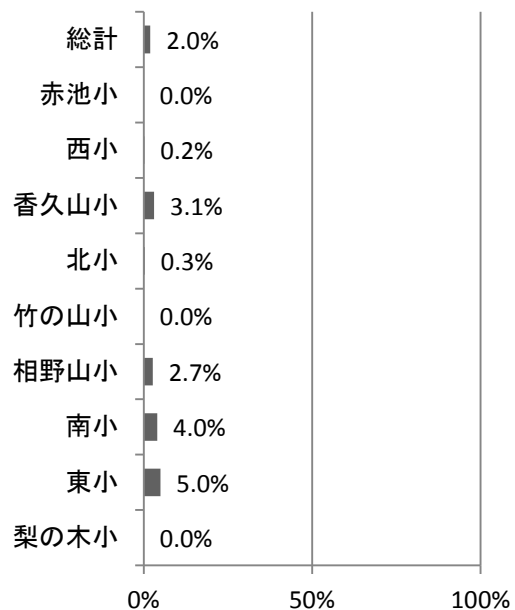
問23 あなたのお住まいの地域には、日常的に地域の人が集まり交流できる場がありますか。あてはまるものすべてお答えください

8. ふらっとホーム



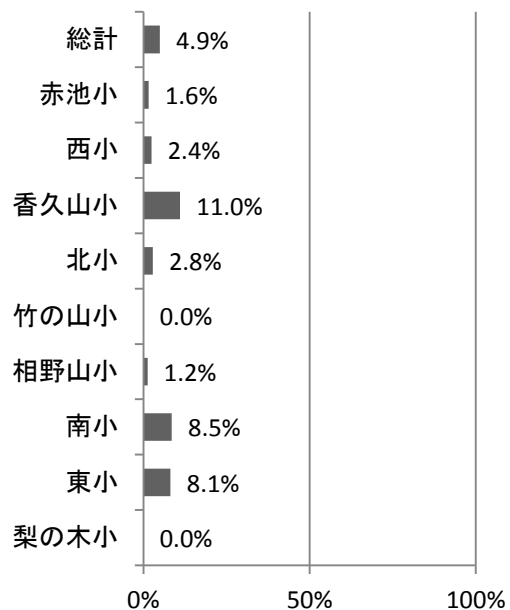
問23 あなたのお住まいの地域には、日常的に地域の人が集まり交流できる場がありますか。あてはまるものすべてお答えください

9. ふれあい・いきいいサロン



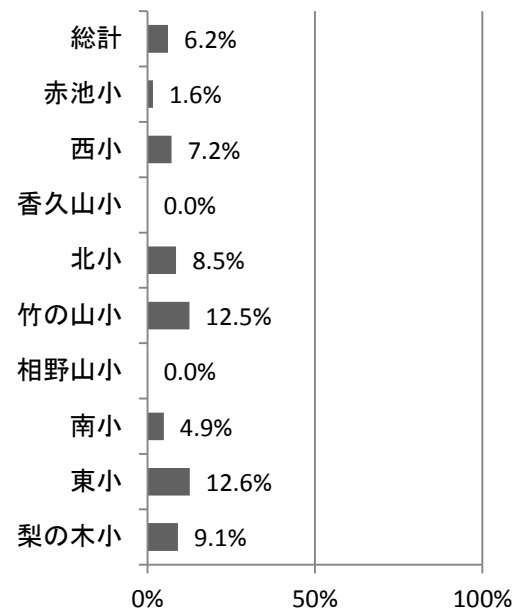
問23 あなたのお住まいの地域には、日常的に地域の人が集まり交流できる場がありますか。あてはまるものすべてお答えください

10. ほっとカフェ



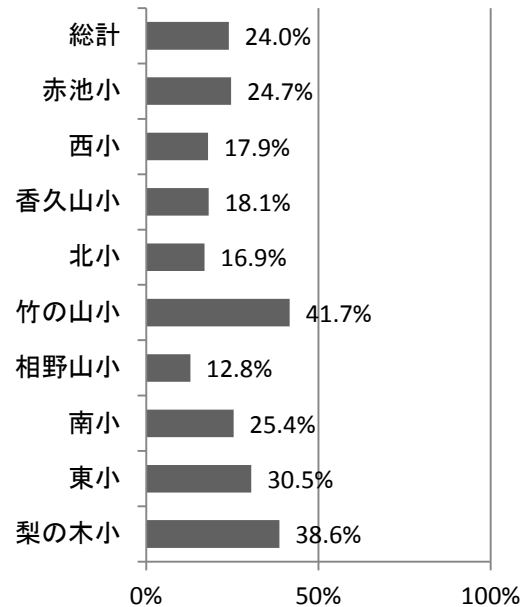
問23 あなたのお住まいの地域には、日常的に地域の人が集まり交流できる場がありますか。あてはまるものすべてお答えください

12. そうした場所はない

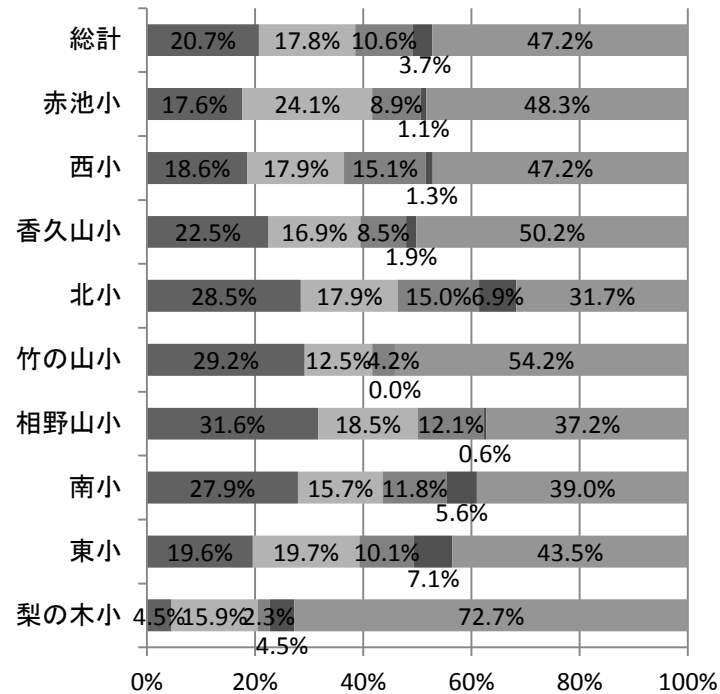


問23 あなたのお住まいの地域には、日常的に地域の人が集まり交流できる場がありますか。あてはまるものすべてお答えください

13. よくわからない

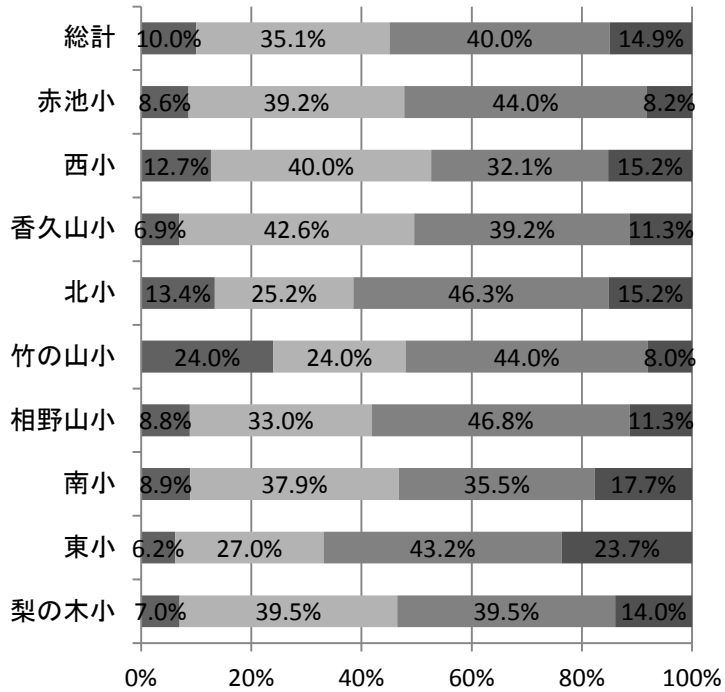


問24 あなたのお住まいの地域では、先祖代々住んでいる人と、日進に引っ越してきた人との関係は良好ですか。



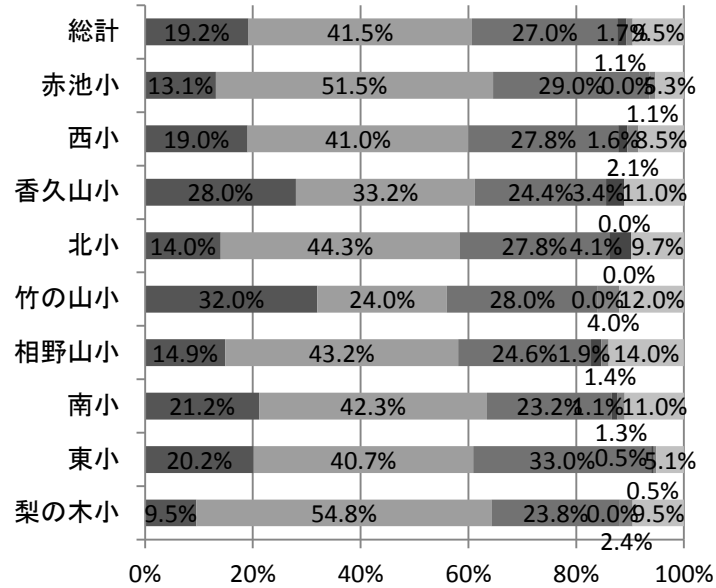
- 1. 新旧を意識することなく、交流がある
- 2. 新旧を意識することはないが、距離がある
- 3. 新旧を互いに意識したうえで、交流がある
- 4. 新旧を意識することで、距離がある
- 5. よくわからない

問33 あなたは行政組織としての日進市役所をどのように感じていますか



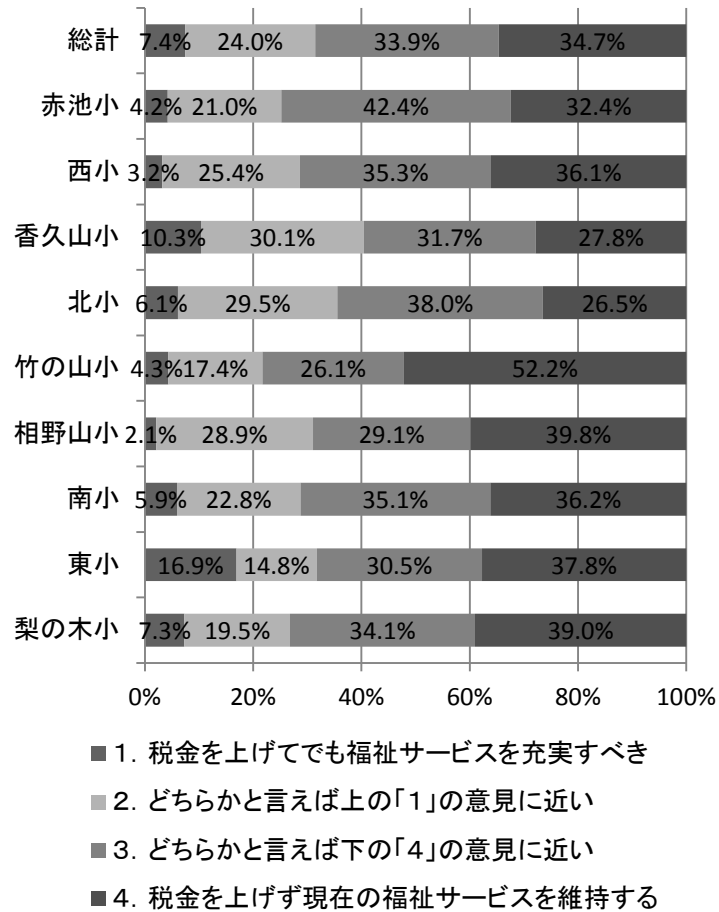
- 1. 気軽に相談でき全面的に頼りにしている
- 2. 普段は感じないがいざというときに頼りになる
- 3. 頼りにならないが必要なときは利用する
- 4. 期待していない

問34 地域で安心して暮らしていくための福祉を充実させていくうえで、市民と行政との関係はどうあるべきだと思いますか

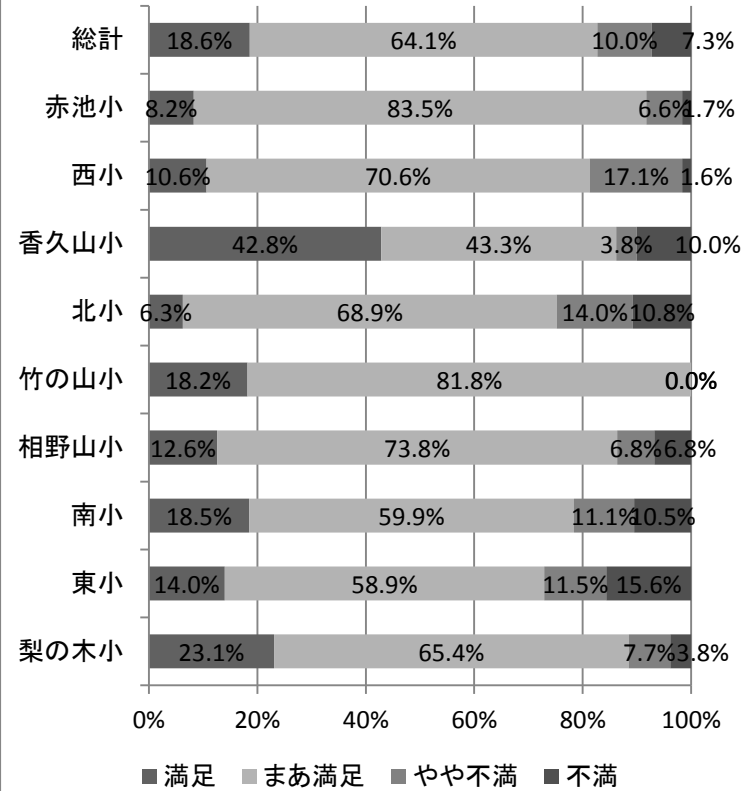


- 1. 家庭内や、地域内で互いに助け合い、手の届かない部分は行政が援助する
- 2. 福祉の充実のため、市民も行政も協力し、ともに取り組む
- 3. 福祉の充実には行政に責任があるが、行政の手が届かない部分は市民が協力する
- 4. 福祉の充実には行政に責任があり、市民は協力する必要がない
- 5. その他
- 6. わからない

問35 日進市の福祉関連予算について、  
次の意見のうちもっともあなたの意見に  
近いもの1つお答えください

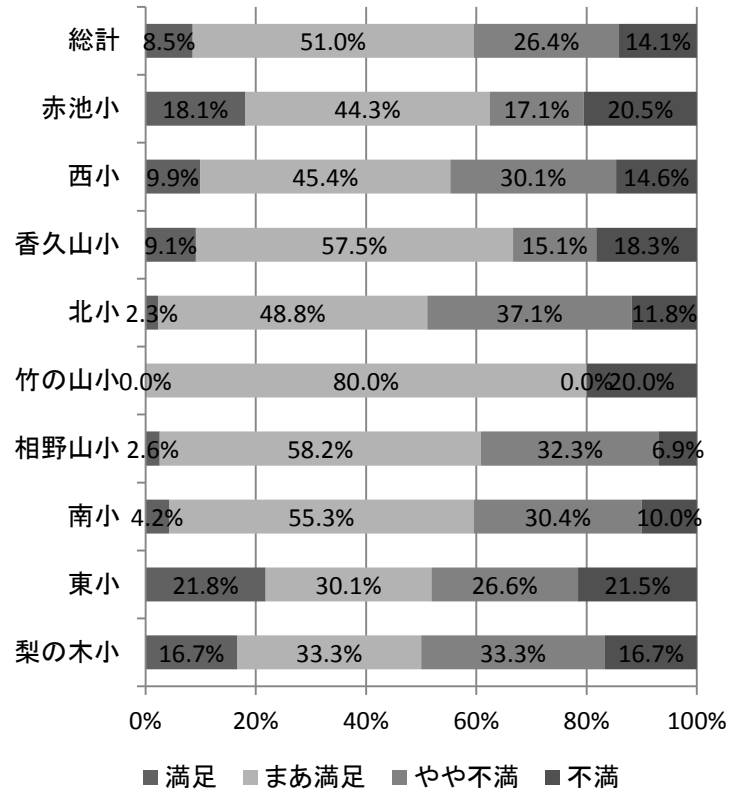


問36 現在、日進市で行っている福祉行  
政・地域コミュニティ政策について、あなた  
の意見に近いもの1つお答えください  
(1)乳幼児や児童に対する福祉サービス

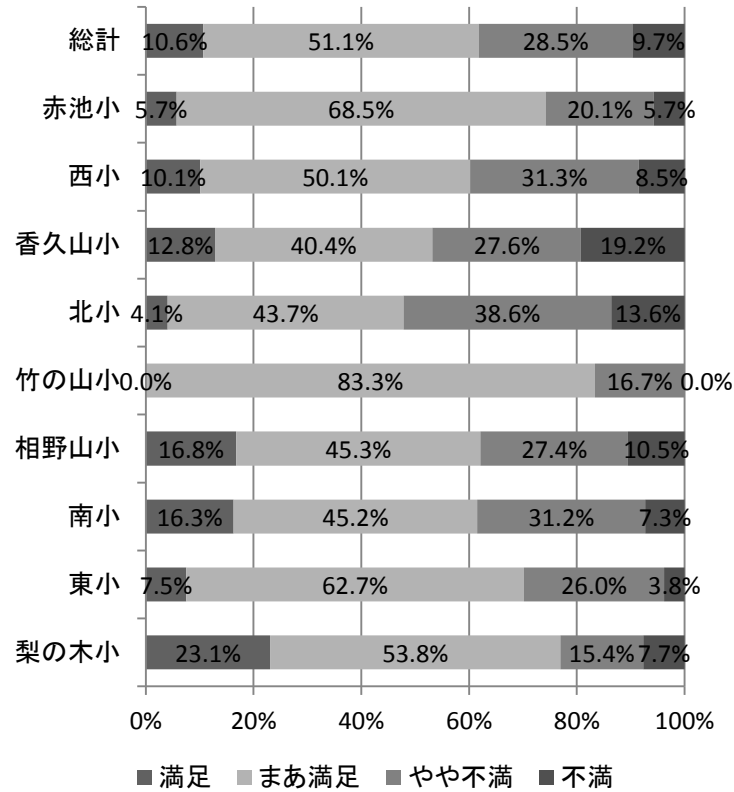




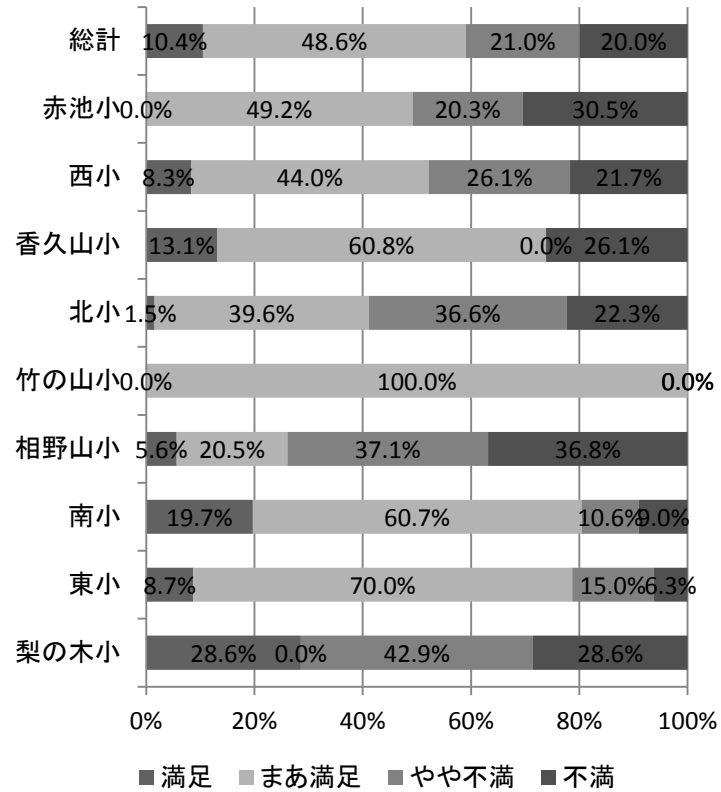
問36 現在、日進市で行っている福祉行政・地域コミュニティ政策について、あなたの意見に近いもの1つお答えください  
 (2)障がい者(児)に対する福祉サービス



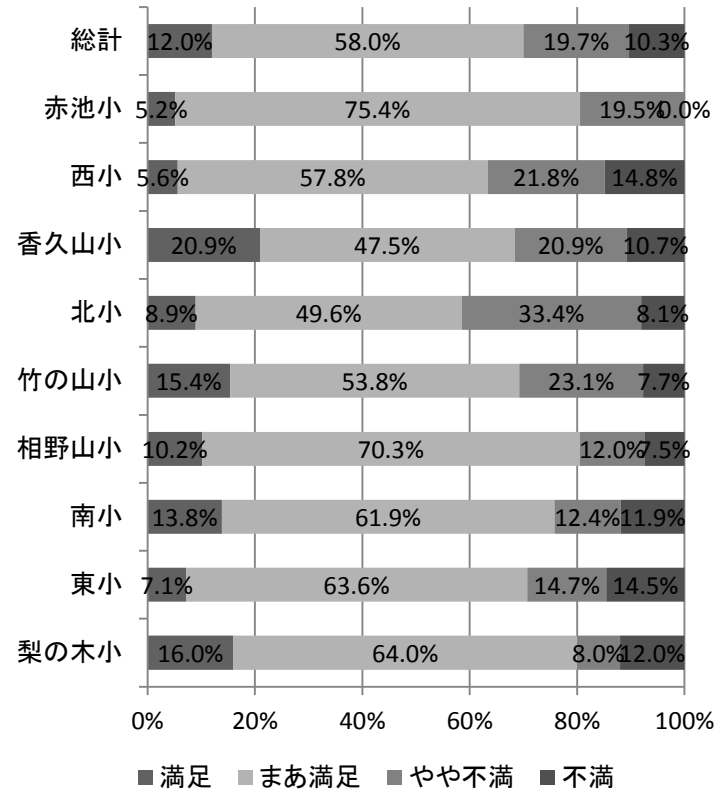
問36 現在、日進市で行っている福祉行政・地域コミュニティ政策について、あなたの意見に近いもの1つお答えください  
 (3)高齢者に対する福祉サービス



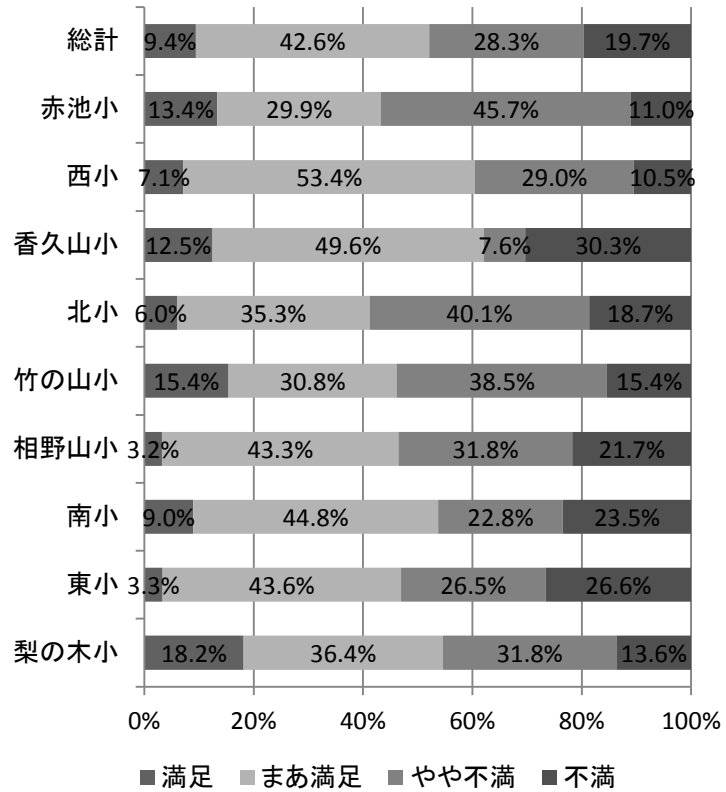
問36 現在、日進市で行っている福祉行政・地域コミュニティ政策について、あなたの意見に近いもの1つお答えください  
 (4)生活困窮者に対する福祉サービス



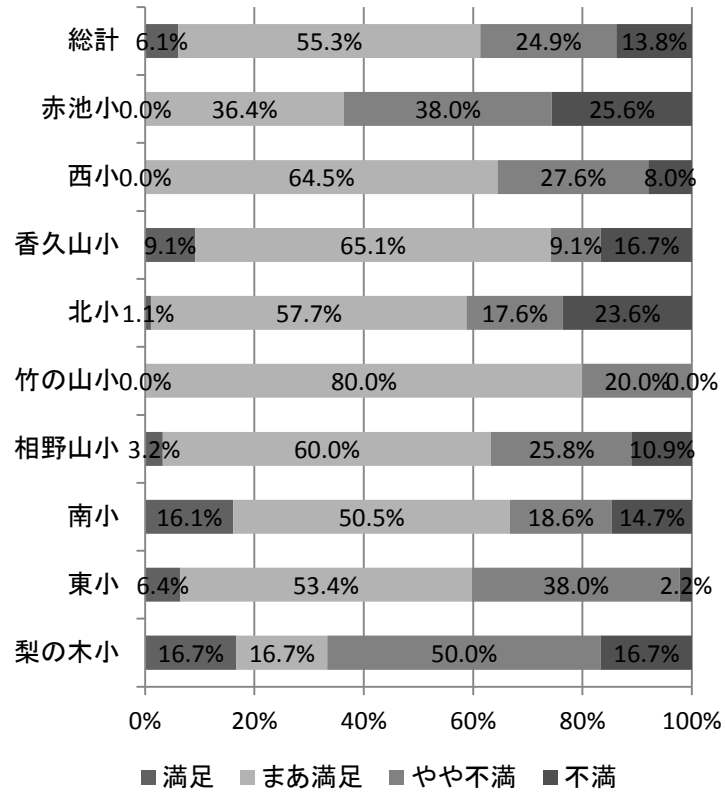
問36 現在、日進市で行っている福祉行政・地域コミュニティ政策について、あなたの意見に近いもの1つお答えください  
 (5)子育てに対する支援



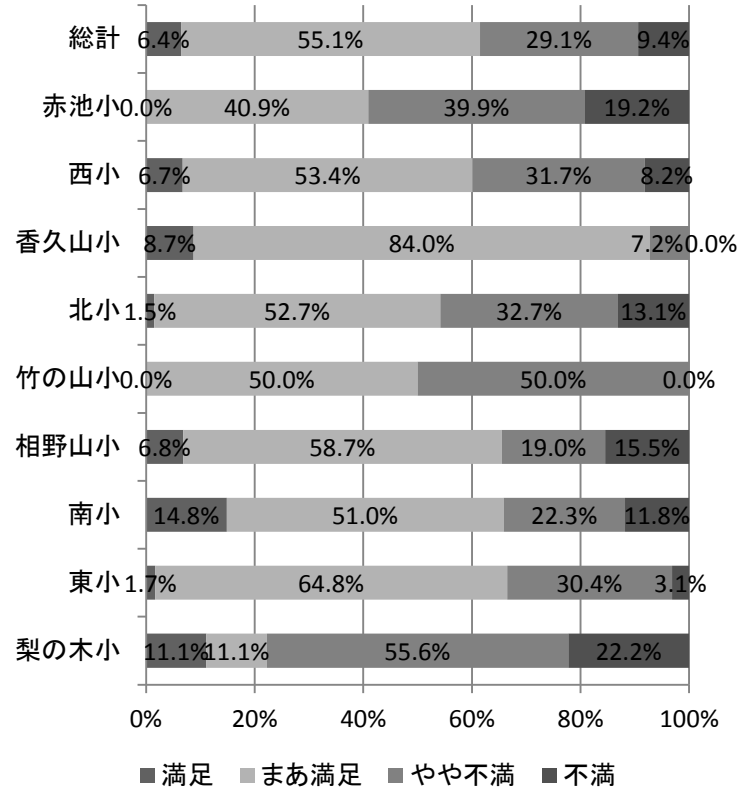
問36 現在、日進市で行っている福祉行政・地域コミュニティ政策について、あなたの意見に近いもの1つお答えください  
(6) 保育園・学童保育



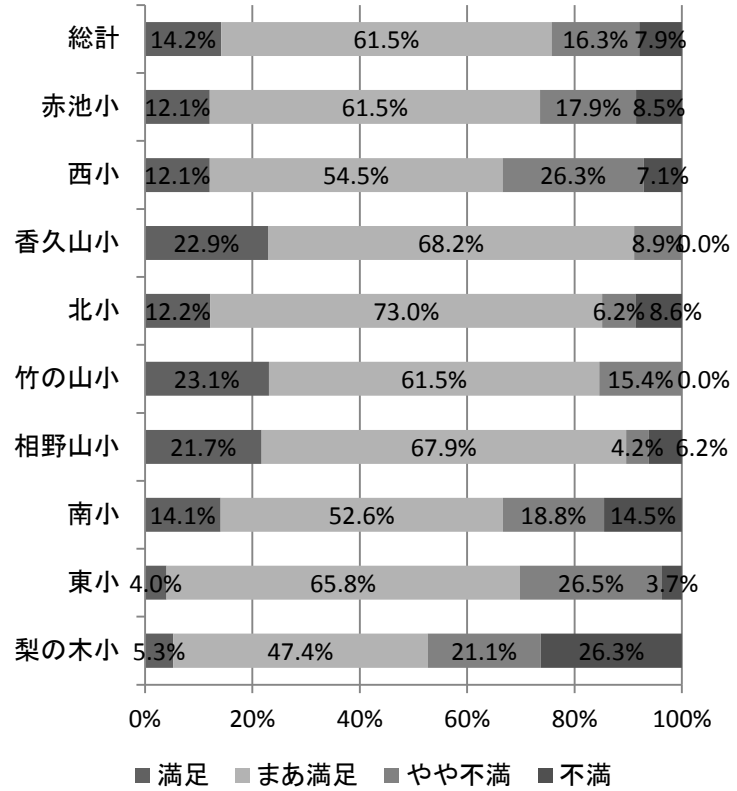
問36 現在、日進市で行っている福祉行政・地域コミュニティ政策について、あなたの意見に近いもの1つお答えください  
(7) ボランティア・NPO活動への支援



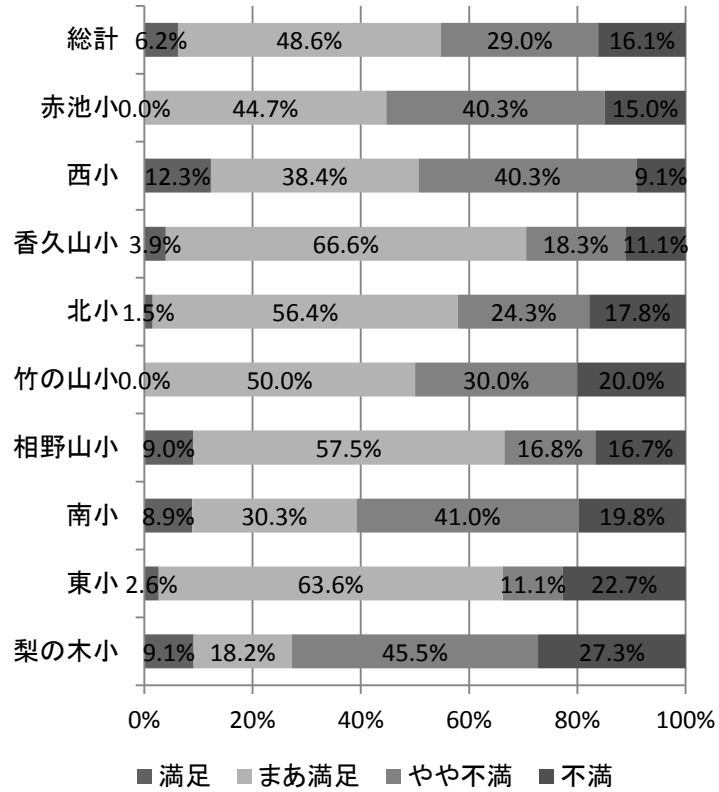
問36 現在、日進市で行っている福祉行政・地域コミュニティ政策について、あなたの意見に近いもの1つお答えください  
(8)地域の活動への支援



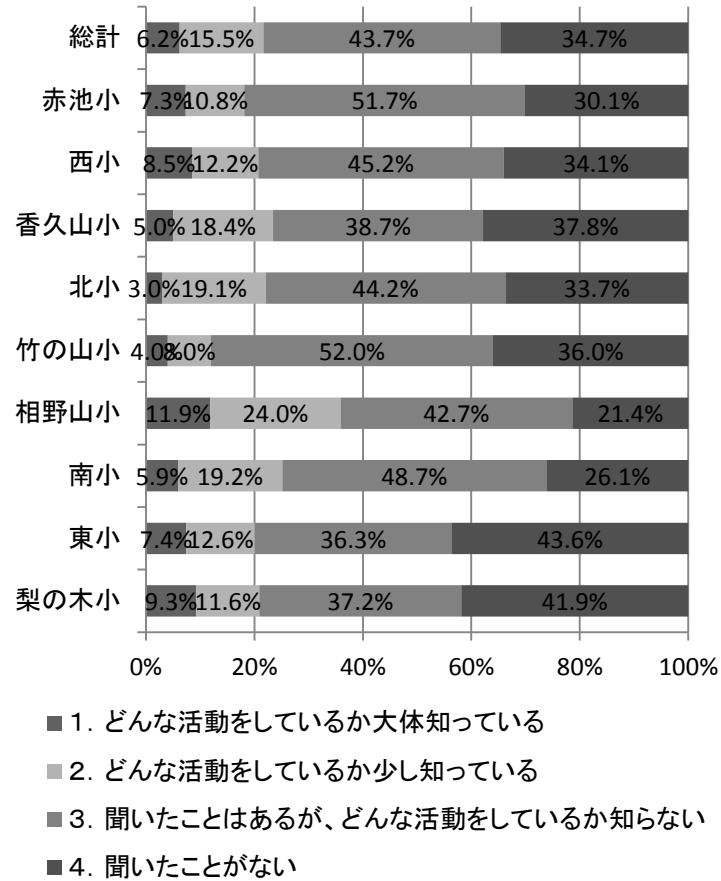
問36 現在、日進市で行っている福祉行政・地域コミュニティ政策について、あなたの意見に近いもの1つお答えください  
(9)福祉会館・児童館などの地域施設



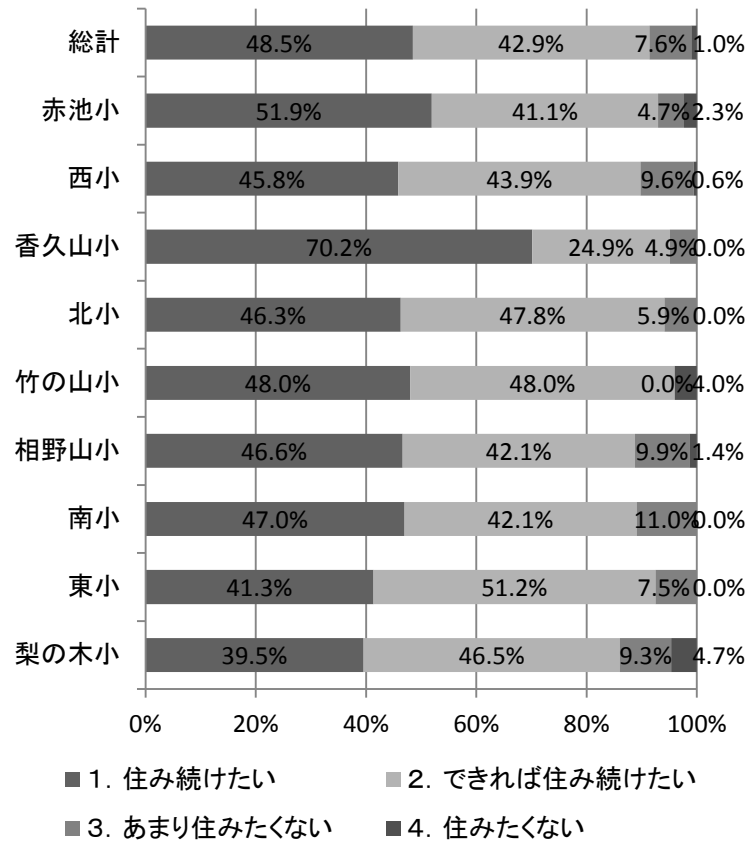
問36 現在、日進市で行っている福祉行政・地域コミュニティ政策について、あなたの意見に近いもの1つお答えください  
(10)防犯・防災の活動への支援



問37 日進市社会福祉協議会をご存知ですか



問39 あなたは今の地域に住み続けたい  
ですか



問40 あなたは現在いきがいをもって  
過ごすことができますか

