



～民生委員・児童委員だより～

ほのぼの

編集／発行 日進市民生委員・児童委員協議会（日進市役所内・日進市蟹甲町池下268）

第15号

発行
平成30年11月1日

子育てママ応援特集

—第2弾—



保健センター



子ども
発達支援
センター

にっしん
子育て
総合支援
センター



名古屋
学芸大学
子どもケア
センター

日東
子育て支援
センター



おかあさんといっしょ 遊びを通してふれあうぬくむりの輪
それを見守る子育て支援の五つの輪



民生委員・児童委員
マークの由来

幸せのめばえをしめす四つ葉のクローバーをバックに、民生委員の「み」の文字と児童委員をしめす双葉を組み合わせ、平和のシンボルの鳩をかたちどって、愛情と奉仕をあらわしています。

ほのぼのの由来

私たち民生委員・児童委員の活動が、皆様の生活をあかるく、あたたかいものにする手助けとなれるようにと名付けました。

民生委員・児童委員・主任児童委員は いつもそばにいる、あなたの相談相手です 相談内容や秘密は守られます

子育て世代包括支援センター“ひよこテラス”

～妊娠初期から子育て中までどんな悩みもここに相談しよう!～

“ひよこテラス”は
日進市子育て世代包括
支援センターの
愛称です。



保健センターとにっしん子育て総合支援センターが連携

保健センターとにっしん子育て総合支援センターが連携して子育てのあらゆる相談を受付けるワンストップ・サービスです。地域の様々な関係機関とのネットワークを構築し、情報提供・相談支援を行い、必要なサービスを円滑に利用できるように、母子保健コーディネーター（保健センター）・子育て支援コーディネーター（にっしん子育て総合支援センター）がきめ細かく支援します。

HIYOKOTERASU

保健センター

岩崎町兼場101番地1
TEL 0561-72-0770



保健センターでは母子健康手帳の発行から産後、子育て期までの各種教室や相談、訪問事業等を通じて支援します。

●おじいちゃんも行こう!

祖父母のための赤ちゃんおフロ教室もあります。

●成長が楽しみ♥おひさま広場

赤ちゃんから就園までのお子さんの身長と体重を計測できます。

●こんにちは赤ちゃん訪問

は生後2～4か月までの期間に民生委員・児童委員、主任児童委員がお宅を訪問します。どんなことでもお気軽にご相談ください。



HIYOKOTERASU

にっしん子育て 総合支援センター

栄四丁目1002番地2
TEL 0561-75-2244



かわいい壁絵に迎えられて中に入るとちびっ子たちの元気な声と笑顔があふれています。

親子のふれあい遊びや季節行事の他、子育てに関する講座などを行っています。スタッフの細やかな気遣いも安心です。ふらっと気軽にお出かけください。

市内で活動している子育てサークルなども紹介してくれます。

子育て支援コーディネーターが出張ひろばに出向いて、月齢別に「ほっとサロン」を開いています。

また、子育てに役立つ内容が満載の子育て情報誌「ふあまっふ」を年4回発行しています。

ファミリーサポートの受付もここでを行っています。子どもの送迎や預かりなど、子育ての援助を行いたい人（援助会員）と受けたい人（依頼会員）をつなぎます。

♡現在、援助会員募集中です♡



●ほっとサポートメール

主に妊婦や3歳未満のお子さんの保護者を対象として、毎月3回、8のつく日に子育てに関する情報をメールで配信しています。会員登録が必要です。

QRコードの読み取りができない場合は下記アドレスに空メールを送信してください。

t-nissin-kosodate@sg-m.jp



子育て中は小さなことで悩むことが
沢山!

そんな時は一人で悩まず、
民生委員・児童委員・主任児童委員
にお声かけください。
お母さんの不安を取り除く最大限の
サポートをします。



子育て支援の 拠点



日進市の子育て支援事業

～それぞれの家庭に応じた子育てを応援します～

子ども発達支援センター すくすく園

竹の山四丁目301番地
TEL 0561-74-5939



言葉の発達がゆっくりな子、上手く友達と関われない子、身体の不自由な子などが通園し、子どもの発達状況に合わせて、保育園・幼稚園や学校に向けての基本的な生活習慣や社会生活への適応性を身につけるための支援（療育）を行う施設です。

親子通園クラス、単独通園クラス、ひまわりクラス・さくらクラスなど、専門のスタッフたちがご家族と共に、子育てのあり方を考え、子どもの育ちを援助していきます。

すくすく園利用者さんの声

♥発達はもちろんのこと、子育ての悩みから自分の愚痴まで先生たち、相談員さんに聞いてもらい親子で楽しく通園しています。

♥息子と親子で通園しています。先生方から療育を学び、すくすく成長中です。

♥先生たちに相談しやすく、発達を楽しく促してもらえます。保護者の交流会もあり、情報交換ができるので助かっています。

日東子育て支援センター

藤島町寺下乙29番地
(日東保育園内)
TEL 0561-72-0459



ここにこ教室、なかよし教室は月齢に合わせた登録制、なかよし教室では田植え・稲刈り・畑での野菜収穫体験などが人気です。

本も借りられ、先生も子育ての相談にのってくれます。手作りのおやつも楽しみです。

予約不要の**子育て広場**もあり、**ようこそ赤ちゃん**（妊娠中のお母さんのための講座）や**子育て講演会**（年に1回外部から講師をお招きして、子育てに関する講演会です）などもあります。



名古屋学芸大学 子どもケアセンター

岩崎町竹ノ山57
TEL 0561-75-2225



大学内に開設され、センターの保育士、大学教員・学生が一体となって地域の子育てを支援します。「親子のひろば」は1・2歳児の親子の6回講座、年齢ごとの「親子で遊ぼう会」学生企画の「遊びの交流会」、親向けの講習会や講話、子育ての相談等、すべて無料です。学内食堂が利用できるのも魅力です。

参加した方から、「ママ同士で話せる機会ができてよかった」「セミナー受講中に子どもを学生に託児できたのがよかった」、託児の実践をした学生からは「託児の時に母さんから聞き取っていたことが保育実習の際にとっても役立ちました」などの声がありました。

●ひよっこひろば（相野山福祉会館）

北新町二段場920番地8 / TEL 0561-72-8122



（福祉会館の親子ふれあい遊び）

1歳以上の未就学児の子どもと保護者が対象です。

- 東部福祉会館 クレヨンひろば
TEL 0561-73-7881
- 南部福祉会館 やんちゃルーム
TEL 0561-73-8155
- 相野山福祉会館 パンダひろば
TEL 0561-72-8122
- 岩崎台・香久山福祉会館 きらきらルーム
TEL 052-800-6601
- 北部福祉会館 わんぱくひろば
TEL 0561-73-0183
- 西部福祉会館 ぞうさんルーム
TEL 052-803-5286



0歳児親子の交流の場として6月から新しくスタート。
※生後5か月～満1歳前までの乳児とその保護者が対象です。児童厚生員による読み聞かせ・手遊び、交流会では新しいママ友同士の情報交換で盛り上がっています。
♥卒業を迎える日には1歳の誕生祝いとして記念写真がもらえます♥
※卒業後は福祉会館で実施されている親子ふれあい遊びに空きがあれば、編入できます。

●日進市立図書館



蟹甲町中島3番地 / TEL 0561-73-4123

〈おはなしの広場〉

『おはなしの部屋』で、絵本の読みきかせ、紙芝居を行います。毎回担当者が変わるのも楽しみです。

- 水曜日 11:00～11:20（乳幼児向け）
- 土曜日 14:00～14:30（低学年向け）

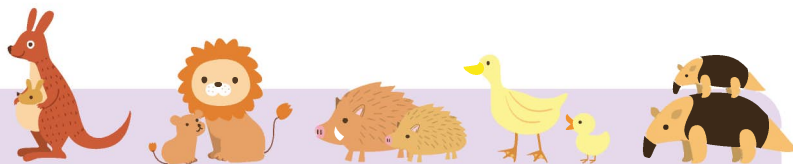
〈プレイルーム〉

親子で過ごせるフリースペースで、おもちゃも置いてあります。

●一時預かり事業（日進おりど病院 病児・病後児保育センター）

折戸町西田面110番地 / TEL 0561-65-5020

子どもが病気で保育園・学校等に通えないとき、生後6か月から小学校3年生までの子どもを預かります（有料）。



日進市のひとり親家庭の支援

1.ひとり親の手当て

所得制限のある児童扶養手当(国の制度)・愛知県遺児手当(県の制度、支給開始から5年間の支給)と日進市遺児手当(所得制限無)があり、18歳に到達する年度の末日までの児童を養育している母子家庭・父子家庭、またはこれに準ずる家庭(父または母に重度の障がいがある、父または母から引き続き1年以上遺棄されているなど)に手当を支給します。

2.母子・父子自立支援員の相談

- 就労相談、無料講習会の案内、福祉資金の貸与等の相談ができます。
- ひとり親家庭の母または父が技能や資格習得のために指定講座を受講した場合に、自立支援教育訓練給付金を支給します(要事前相談)。
- ひとり親家庭の母または父が、市が指定する自立支援事業を活用した上で就職した場合(就労等条件有)、継続的な就労と自立を応援するために就労促進給付金を支給します。

3.日常生活支援

就職活動や出張、冠婚葬祭などで一時的に家事援助が必要な場合に、支援員を派遣します(利用には事前登録が必要です)。

▶子育て支援課家庭相談係 TEL 0561-73-4183

〈家庭児童相談窓口〉

18歳未満のお子さんについて、子どもの問題行動や心身の発達、児童虐待などを相談できます。

▶家庭児童相談室 TEL 0561-73-1402

〈ひとり親家庭等医療の助成制度〉

児童扶養手当を受給しているひとり親家庭を対象に、健康保険対象の医療費の自己負担額を助成します。

▶保険年金課保健医療係 TEL 0561-73-1430

その他に就学援助制度、くるりんばすの減免制度などもあります。

民生委員・児童委員は専門機関へのつなぎ役地域のボランティアです
 悩み・不安などお困りのことがありましたら民生委員・児童委員、主任児童委員に相談してください

あなたの地区の民生委員・児童委員、主任児童委員

日進市内の中学校区をもとに3地区に分かれ102名で担当しております。(平成30年10月現在)

地区	地域	民生委員・児童委員
西地区 西中学校区	赤池	田中祐三・加納信行・松浦 勇・山田隆弘 伊藤正見・小池由成・右田量則・蟹江寛治
	浅田	福安仁司・鈴木陸子・豊田千恵子・磯部尚美 浅井弘視・加藤光弘
	梅森	鈴木絹子・伊東 利・鈴木陽子・福嶋美津代 杉浦秀美・野村亜希子・廣田恭子
	野方	山田信子・酒井秋光
	香久山	横井裕子・天池弘子・織川 学・岡田万里子 木下祐子・神野建三
東地区 東中学校区	岩崎台	伊藤菜々子・奥田庸江・小林智世
	折戸	岡田恭子・澤村和代・篠木正子
	藤枝	篠原繁子・萩野ミドリ・堀 幸雄
	米野木	澤田征治・野口稔子・佐藤こずえ・石野憲男 武田久美・武藤康治・余語清和
	三本木	萩野房子・小野高義・水野智恵美・三宅まつ枝
	藤島	大角敏夫・近藤桂子
北新	市川公彦	
	五色園	伴 律子・町田幸村・本多俊枝・天野杏有子

地区	地域	民生委員・児童委員
中地区 日進・日進北中学校区	蟹甲	小塚淳子
	折戸	堀場るみ子・大久保俊一・川見賀代子 福岡裕子・大内誠淳・井上正子・林 祥二 横井春美
	東山	森由美子・芹澤千代・木村文博・坪井田鶴子 町田ひとみ・光成敦子
	本郷	山田 倫
	岩崎	板垣恵美子・丹羽むつみ・丹羽一生 西尾悦子・吉野昌代・蒲地美代子 梅本千歳・山本一江・伊藤 優 小野田笑子・河合泰男・高橋一六 高藤幸枝・丹羽俊行・丹羽正史
	岩藤	高木式雄・水野雅子
	南ヶ丘	鈴木恵子・中島敬子・安永多摩江
地区	主任児童委員	
西地区	河野文恵・相楽淳子・小池史子・永野由美子	
中地区	村瀬千恵・加藤由美子・山本百合子	
東地区	関根聖美・星野千陽・小柴美香	

民生委員・児童委員、主任児童委員の担当の詳細は下記窓口にお問い合わせください。

問合せ先 **日進市役所 地域福祉課 福祉相談係 TEL 0561-73-1519 FAX 0561-72-4554**



今回「ほのぼの」でご紹介した日進市子育て支援事業の連携の輪、そしてお住まいの地域での支え合いの輪で子育て中のお母さんを応援しましょう。

編集委員／石野・大内・小野田・織川・木下・野口・森