

日進市  
障害者就労施設  
商品・作業カタログ

## このカタログについて

障害のある方が通う事業所では、オリジナルの商品づくりをはじめ、様々な作業を行っております。そしてその収益は、事業所に通う方の収入につながります。

日進市内にある事業所の取り扱い商品・提供可能な役務等をここにまとめました。

普段使いや贈り物の買い物に、またお仕事の依頼に、ぜひこのカタログをご利用ください。



## カタログのご利用にあたって

掲載の商品・作業は、令和7年8月現在取り扱っているものになります。

商品・作業は予告なく変更、または中止となる場合がございます。

価格についても変更する場合がございます。

手作りで製作しているものは、個体差が生じる場合がございます。

商品・作業のご利用にあたっては、各事業所、問い合わせ先へご確認くださいますよう、お願い申し上げます。

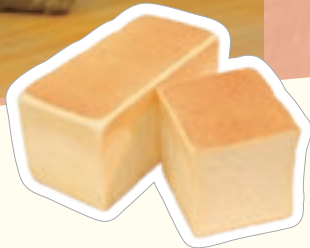
# 目次

このカタログについて	1
目次	2
掲載事業所一覧	3
<b>食品</b>	
食パン／菓子パン・惣菜パン／クッキー・ラスク [カフェ&ベーカリーあゆみ]	5
パン／ジャム／酒類 [セブンス・ファクトリー]	6
お好み焼き／スイートポテト／アップルパイ／みたらし団子 [ポレポレハウス]	7
弁当／ごほうびトマト [SOWHAT]	8
パンですよ！ [日進ワークキャンパス]	
焼菓子／くるみだれ [ゆったり工房・スローカフェゆったり]	9
<b>カフェ</b>	
カフェテラス tree&tree [ハーモニー]	10
カフェ さいさい [SOWHAT]	
<b>物品</b>	
ミサンガ／ブレスレット／ティッシュケース [友優]	11
サイコロピース／アクセサリー／オイルキャッチャー	
メッセージカード／Puchi3 bag／すき紙はがき [ハーモニー]	12
羊毛フェルトマグネット／クラフトバンド小物 [パッソ日進校]	13
ペーパーバッグ [SOWHAT]	14
さをり織り製品 [ゆったり工房]	
<b>専門</b>	
農業／リサイクル選別 [クルーサ]	15
レンタルスペース [リブレインラボ]	16
襖や障子の張替え [エール]	
<b>軽作業</b>	
各種印刷デザイン／軽作業／施設外作業 [日進ワークキャンパス]	17

## 掲載事業所一覧

事業所名	所在地・連絡先	営業	事業区分	項
<b>カフェ&amp;ベーカリー あゆみ</b> 社会福祉法人 きまもり会	日進市蟹甲町中島18番地 TEL 0561-75-5515/FAX 0561-72-2581 E-mail kimamorikai@me.ccnw.ne.jp	10:00~15:00 休:水土日祝・GW 夏季・年末年始	生活介護	P5
<b>セブンス・ファクトリー</b> 一般社団法人 セブンス・ファクトリー	日進市折戸町笠寺山41-1 椿館内 TEL 0561-76-1542/FAX 0561-76-1542 E-mail 7factory1542@gmail.com	9:00~16:00 休:事業所カレンダー	就労継続支援 B型	P6
<b>ポレポレハウス</b> 社会福祉法人 ポレポレ	日進市五色園3 丁目509番地 TEL 0561-72-2175/FAX 0561-76-4550 E-mail info@pole-pole.or.jp	11:00~17:00 休:日・月	就労継続支援 B型	P7
<b>SOWHAT</b> 一般社団法人 SOWHAT	日進市岩崎町新ラ田125-10 TEL 0561-72-6656/FAX 0561-72-6656 E-mail gonzo.guerrilla1973@gmail.com	9:00~14:30 休:土・日・祝	就労継続支援 B型	P8 P10 P14
<b>日進ワークキャンパス</b> 社会福祉法人 名古屋ライトハウス	日進市赤池2丁目101 メイプルビル1階 TEL 052-918-2124/FAX 052-918-2104 E-mail nissin@nagoya-lighthouse.jp	8:20~17:00 休:土・日・祝(月による)	就労移行支援 就労継続支援 B型	P8 P17
<b>ゆったり工房</b> <b>スローカフェゆったり</b> 社会福祉法人 あじさいの会	日進市三本木町廻間118-4 TEL 0561-74-1943/FAX 0561-58-0516 E-mail k-yuttari511@kss.biglobe.ne.jp	10:00~15:00 休:日・月・祝	就労継続支援 B型	P9 P14

事業所名	所在地・連絡先	営業	事業区分	項
<b>ハーモニー</b> 社会福祉法人 ポレポレ	日進市折戸町梨子ノ木28番地157 TEL 0561-56-0525/FAX 0561-56-0530 E-mail info@pole-pole.or.jp	10:00~15:30 休:土・日	生活介護	P10 P12
<b>友優</b> 特定非営利活動法人 小桜	日進市岩崎町芦廻間112番地98 TEL 0561-72-7580/FAX 0561-72-7581 E-mail kozakura@dune.ocn.jp	8:00~17:00 休:土・日	生活介護	P11
<b>パッソ日進校</b> Man to Man Passo 株式会社	日進市栄1丁目201 フィール日進店2階 TEL 0561-76-7208/FAX 0561-76-7209 E-mail passo.nisshin@m-passo.jp	10:00~16:00 土祝12:00まで(月2程) 休:日・事業所カレンダー	就労移行支援	P13
<b>クルーサ</b> 特定非営利活動法人 オークン・チュラン	日進市米野木町下五反田28-3 TEL 0561-56-8801/FAX 0561-56-8802 E-mail jimmu@earthnowa.com	10:00~16:00 休:土・日	就労継続支援 B型	P15
<b>リブレインラボ</b> Future Free Care 合同会社	日進市梅森町上松509-1 TEL 052-875-3440/FAX 052-875-3450 E-mail ffc.rebrainlab@smail.plala.or.jp	9:00~17:00 休:土・日・祝 お盆年末年始	生活介護	P16
<b>エール</b> 株式会社 エール	日進市浅田町森下70 TEL 052-801-7003/FAX 052-801-7004 E-mail yell-yeker@citrus.ocn.ne.jp	9:00~14:00 休:日・祝	就労継続支援 A型	P16



## 食パン

しっとり、もちりとした自慢の食パンです。そのままでもトーストしても、サンドイッチもおすすめてです。他にも数種類の大型パンを日替わりで焼いています。



*Cookie & Rusk*



## クッキー・ラスク

日進市公式キャラクターのニッシークッキーをはじめ、かわいいデザインクッキーがたくさん!サクッと食感が楽しいアイスボックスクッキーはバターの香り豊かな味わいです。自慢のパンにバターと砂糖をしみこませ、カリッと香ばしく焼き上げたラスクもおすすめてです。



*Bread*



## 菓子パン・惣菜パン

定番のあんぱん、ジャムパン、クリームパンをはじめ、軽食にぴったりの総菜パンなどをご用意しております。店内では、焼きたてパンをドリンクとともにゆっくりとお楽しみいただけます。



お問い合わせ先

カフェ&ベーカリー  
あゆみ

電話番号 0561-75-5515

きまもり会の  
HPはこちら▶



## Bread



## パン



15年以上継いできた小麦由来の自家製酵母と、厳選した国産素材で丁寧に焼き上げた、シンプルで体に優しいパン。ふわふわでもハードでもない食感で、どんな食べ方でも主役になれるおいしさです。

お問い合わせ先

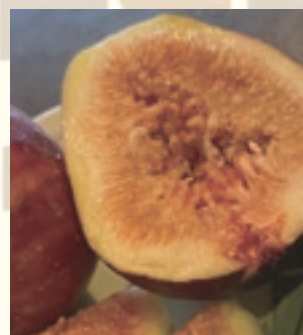
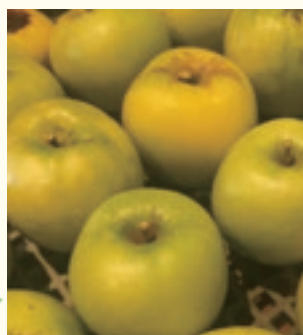
あんこ椿  
(セブンス・ファクトリー)

電話番号 0561-78-3066

あんこ椿の  
HPはこちら▶



## Alcohol



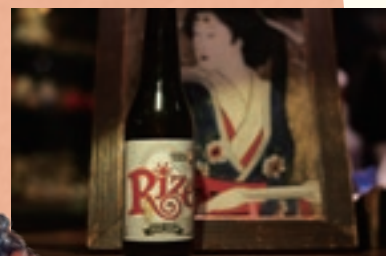
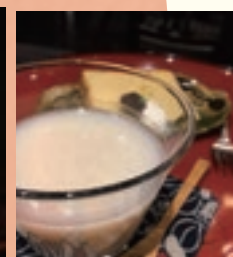
## Jam



## ジャム



自家製の手作りジャムです。防腐剤や着色料、増粘剤など添加物は不使用です。自社農園で収穫した果実をそのままジャムにしています。桑の実・イチジク・杏子・柿・山桜桃梅など、季節の果実を使った豊富なラインナップを用意しています。



## 酒類



すべて自社生産の材料を用いて醸造した、完全手作りのクラフトアルコールです。手塩にかけて育てた葡萄・お米を原材料として、ワイン、濁酒、そして日本初! 米とホップで創ったビアテイスト飲料「Rize」の醸造を行っています。

yummy!



## お好み焼き

ふんわり生地にたっぷりキャベツと具材が絡む、香ばしいお好み焼き。ソースと生地が絶妙にマッチし、食欲をそそります!



Apple pie

## アップルパイ



サクサクのパイ生地に、甘酸っぱいリンゴフィリングがぎっしり! シナモンの香りがふんわり広がる、心温まるスイーツです。

Sweet



## スイーツポテト

なめらかでしっとりした口当たりのスイーツポテト。さつまいもの自然な甘みを生かし、ほっこり優しい味わいに仕上げました。



## みたらし団子

chewy!

もちもちの団子に、甘じょっぱいとろみのある餡をたっぷり絡めました。香ばしい焼き目が香り、ひと口で幸せ広がる和の味わい。

お問い合わせ先

ポレポレハウス

電話番号 0561-72-2175  
販売担当直通 070-1258-8674

ポレポレの  
HPはこちら▶



## Lunch box



お問い合わせ先

SOWHAT

電話番号  
0561-72-6656SOWHATの  
HPはこちら▶

## 弁当

日進トマトフロンティア様のトマトを販売しております。ラベルは、当事業所に通われている方がデザインしたものです。

## ごほうびトマト

名古屋学芸大学管理栄養学部 of 監修のもと、当事業所の管理栄養士が、野菜がたっぷりとれるお弁当メニューを作成しています。



お問い合わせ先

日進ワークキャンパス

電話番号  
052-918-2124名古屋ライトハウスの  
HPはこちら▶

## パンですよ！

非常時こそ、ほっとする「パン」を。乾パンじゃない、ふんわりおいしい「パンですよ！」は、ご利用者が製造から缶詰めまで手がけています。メッセージが書けるラベルや、企業向けのオリジナルラベル缶も展開しています。備えるだけでなく、贈る、味わう、アイデア次第で広がる可能性。



## Bread desup!



*Delicious*



### 焼菓子

懐かしさを感じる素朴な味わいの“ゆったりクッキー”や、お口の中に紅茶の香りが広がる“紅茶クッキー”、にんじんがたっぷり入った“キャロットケーキ”。注文も受け付けます。



*Walnut*

### くるみだれ

ゆったり工房名物「ごへいもち」のたれです。国産のくるみを使用し、手間暇かけて製造しています。和え物やおでんなど、様々なメニューに使用できます。五平餅とのセットも販売中。

お問い合わせ先

ゆったり工房  
スローカフェゆったり

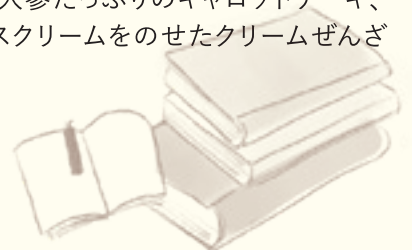
電話番号 0561-74-1943

あじさいの会の  
HPはこちら▶



### スローカフェゆったり

日進市立図書館内にある、落ち着いたカフェスペース。カレーやそば、うどんなどの食事や、人参たっぷりのキャロットケーキ、ぜんざい、冷やしたぜんざいにアイスクリームをのせたクリームぜんざいなどのスイーツも充実しています。



*Curry rice*

Break time...



お問い合わせ先  
**ハーモニー**  
 電話番号  
 0561-56-0525



ハーモニーの  
 HPはこちら▶



## カフェテラス tree&tree

木の温もりが心地よい木造の店内で、「挽きたての豆を」「一杯ずつ」「ハンドドリップで」淹れたこだわりのコーヒーのほか、紅茶やジュース、カフェオレもご用意しています。朝にはモーニングセットもおすすすめです。



お問い合わせ先  
**SOWHAT**  
 電話番号  
 0561-72-6656



SOWHATの  
 HPはこちら▶



## カフェ さいさい

障がいがあることも含めて、ひとはみんな違います。みんなへんなところがあります。得意なことがちがいます。いろいろな人が、いろいろ混じって働いてできることで暮らしをたてる。そんなカフェを実現したいと思っています。

Friendship  
bracelet



Bracelet



## ミサンガ



ひと編みひと編み、コツコツ時間と日にちをかけて作った、世界に一つだけのミサンガです。  
あなたにそっと寄り添う、お守りのような存在に。

## ビーズブレスレット

一つ一つ手作業でビーズを組み合わせで作成しました。  
手元を見るたびに、ちょっと嬉しくなるようなアイテムです。



お問い合わせ先

友優

電話番号  
0561-72-7580

Tissue case



## ティッシュケース

ポケットティッシュが入るティッシュケースです。  
裁縫の作業で様々な柄のティッシュケースがあります。  
お気に入りの柄を選んで、毎日の持ち歩きが楽しみに。





## サイコロビーズ

アイロンビーズで作ったさいころパズルです。どの面も両面合わせて同じ数にします。何度でもチャレンジできます。

商品単価 100円  
商品規格 1個



## オイルキャッチャー Y

揚げ物の油を吸ってくれる優れもの。油を吸ったらそのままゴミ箱へ。かわいい保管容器とセットどうぞ。詰め替えもあります。

商品単価 300円(詰替200円)  
商品規格 オイルキャッチャー3個入



## Puchi3 bag

緩衝材のプチプチとお菓子など梱包されているビニールを再利用したエコアイテム。バックインバックとしても使え、気分も明るくなる商品です。

商品単価 300円  
商品規格 約25cm×25cm×6cm

Accessory



## アクセサリ

一枚一枚心を込めてすいた紙で作ったアクセサリ。パーツの交換・色味のご相談も承ります。(1~2週間ほどいただく場合があります)

商品単価 300円~

Message card



## メッセージカード

利用者さんの描く絵をあしらったメッセージカードと封筒のセットです。ちょっとしたメッセージを添えたいときに使えます。

商品単価 300円  
商品規格 2セット

Puchi<sup>3</sup> bag



## すき紙はがき

色鮮やかな紙をすきました。色のバリエーション豊富です。細かくちぎって貼り絵など、使い方無限大です。

商品単価 10円  
商品規格 1枚



お問い合わせ先

ハーモニー

電話番号  
0561-56-0525

ハーモニーの  
HPはこちら▶



Felt magnet



## 羊毛フェルトマグネット

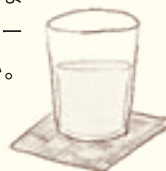
小さくて愛らしい羊毛フェルトにマグネットをつけました! 冷蔵庫のお供に! 書類の整理に! いろいろな用途にお使いいただけます。



Craft band

## クラフトバンド小物

多彩な色を使ってコースターや籠、キーホルダーを作っています。柄や形、種類は様々でお選びいただけます。籠やコースターは小物入れやおもてなしなど、用途に合わせてお使いください。



お問い合わせ先

パッソ日進校

電話番号  
0561-76-7208

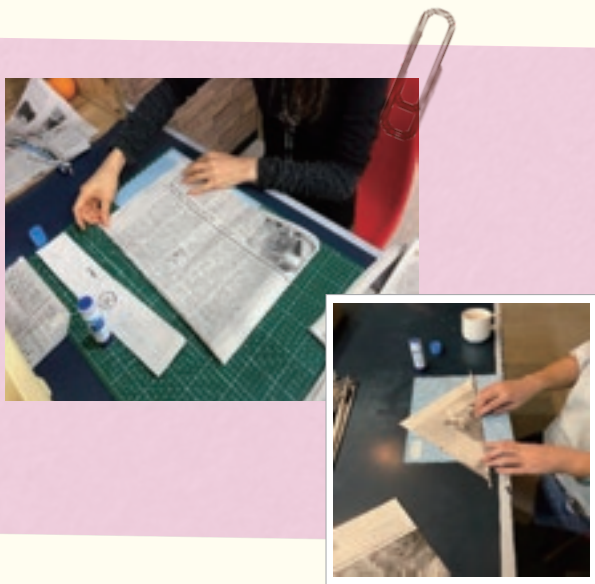
パッソ日進校の  
HPはこちら▶



お問い合わせ先  
**SOWHAT**  
 電話番号  
 0561-72-6656



SOWHATの  
 HPはこちら▶



### ペーパーバッグ

中日新聞を再利用したペーパーバッグです。

商品単価 1枚20円

*Paper bag*



### さをり織り製品

ゆったり工房でさをり織りを取り入れて25年。メンバーが織った“さをり織り”で、様々な製品に仕立てています。様々な色の織りあい、作品を素敵にしています。(ノートカバー、マフラー、ペンケースなど)



*Sawori*

お問い合わせ先  
**ゆったり工房**  
 電話番号  
 0561-74-1943



あじさいの会の  
 HPはこちら▶

# Agriculture



## 農業

地域の耕作放棄地を利用し、農薬を使わず美味しい旬の野菜を障がい者さんと共に育てています。10月頃には希少な野菜「マコモダケ」が旬を迎え、直売所やマックスバリュー等で販売しております。



お問い合わせ先

**クルーサ**

電話番号

0561-56-8801

クルーサの  
HPはこちら▶



# Recycling



## リサイクル選別

興亜商事(株)からの委託を受け、スチール缶などの選別作業を通じて資源のリサイクルと環境保全に貢献しています。



Rental space



2階フロア



1階フロア

## レンタルスペース

事業所の休業日(土日祝)に1階と2階それぞれ1室レンタルスペースとして地域の方に貸し出しています。

商品単価 1時間につき1,100円  
 ※約5~8台駐車可能。



お問い合わせ先  
**リブレインラボ**  
 電話番号  
 052-875-3440



リブレインラボの  
 HPはこちら▶

Repapering



お問い合わせ先  
**エール**  
 電話番号  
 052-801-7003

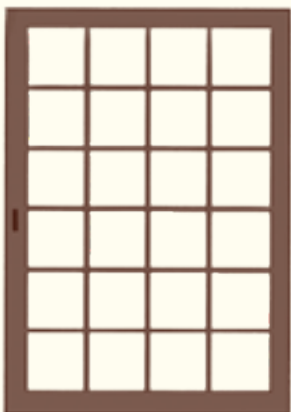


エールの  
 HPはこちら▶

## 襖や障子の張替え

- 内容 1本~
- 価格 片面1,600円~
- 両面1,800円~
- 天袋1,000円~
- 障子1,400円~

価格は内容により要相談。  
 前日までに受注(当日も相談による)



## Design & Printing



## 各種印刷デザイン

冊子、カタログ、リーフレット、封筒、ハガキ、チラシ、点字名刺等、大口案件から小ロットまで、印刷のことならなんでも対応しています。

## 軽作業

ホテルで使用する環境に配慮したアメニティ商品の検品から化粧箱の組み立て、封入・封綴じまでを請け負っています。

## Work!



お問い合わせ先

**日進ワークキャンパス**

電話番号 052-918-2124

名古屋ライトハウスの  
HPはこちら▶



## 施設外作業

日進市、社会福祉協議会から委託を受けて、市役所や学校などの公共施設に行き、清掃や軽作業など様々な作業を行っています。



## **日進市障害者就労施設商品・作業カタログ**

令和7年8月発行

### **【編集デザイン】**

名古屋学芸大学メディア造形学部映像メディア学科  
大槻小晴・小澤知紘 [草野ゼミ]

### **【監修】**

日進市障害者自立支援協議会就労部会

### **【発行者】**

日進市福祉部地域福祉課

電話 0561-76-0103

FAX 0561-72-4554

E-mail [chiikifukushi@city.nisshin.lg.jp](mailto:chiikifukushi@city.nisshin.lg.jp)



Nissin City catalog