

2025年

日進市

愛犬との暮らし方講座

愛犬と生活

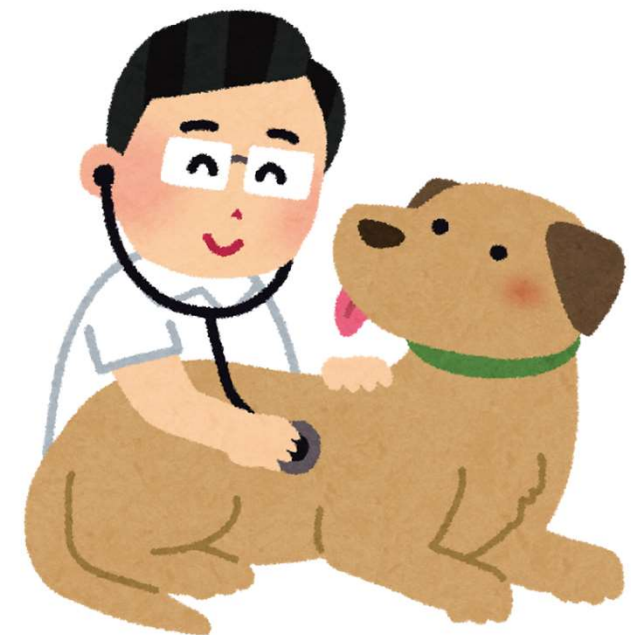


愛犬と社会での関わり方

散歩



動物病院



散歩の目的

排泄ではなく、運動とストレスの解消、

社会環境に慣れさせること



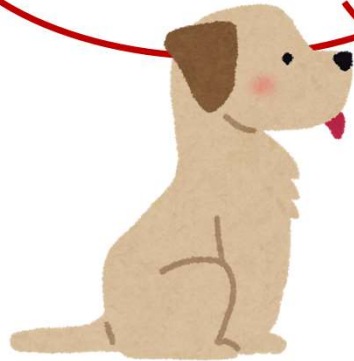
散歩時のNG行為



散歩時のマナーを守るために

トイレトレーニングなど

家でのしつけ（犬との信頼関係）



飼い主さんが気を付けること

犬のフンは

飼い主が持ち帰りましょう



ここでフンや尿を
させないで下さい



大切に植物を育てています。
花壇が汚れ草木が枯れるため
たいへん迷惑しております。



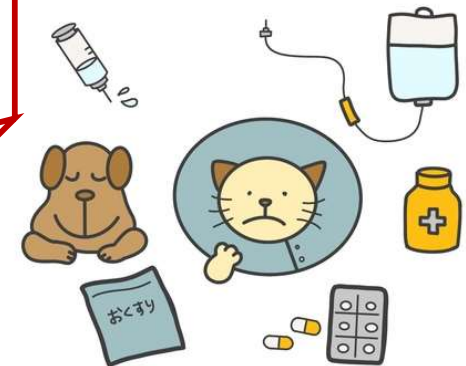
動物病院からの要望



  受診前



  受診時



受診前

受診前に電話する
(**診察時間内**が望ましい)

吐しゃ物や下痢・おしっこ
の状態がわかるように

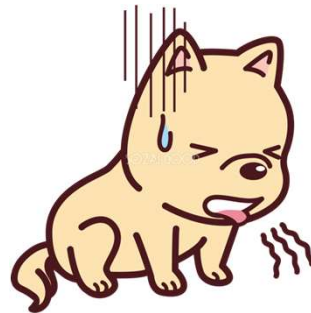
異常行動などは
動画を取っておく



診察時間	月	火	水	木	金	土	日
9:00~12:00	●	●	●	-	●	●	●
15:00~19:00	●	●	●	-	●	●	-

休診日：木曜日・日曜午後・祝日
〇〇動物病院
〇〇動物病院 検索

☎ 012-345-6789 (予約優先)



受診時 (待合室)

逃げ出さない
ようにする

他のわんちゃんと
ふれあわない

排泄させないよう
にする

診察前に
おやつをあげない



トラブルの原因



しちゃったら声
かけてね



受診時（診察室）

症状が分かる人が連れてくること

症状の時系列などのメモがあるとよい

わんちゃんを制御できる人

診察時は撮影しない

