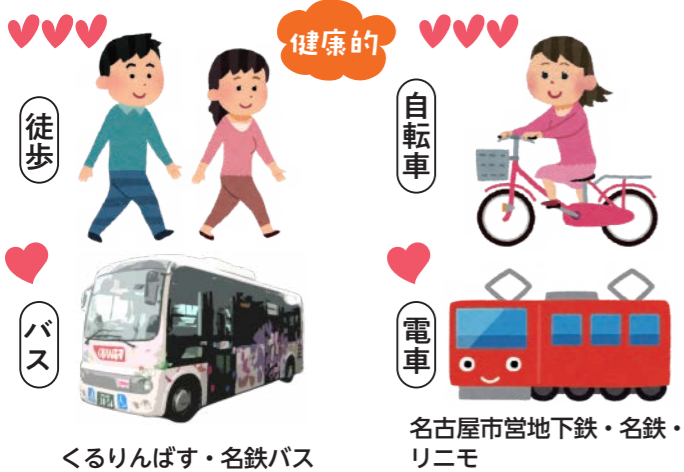


# 日進市

地球の未来を守るため  
地球にやさしい移動手段で  
お出かけしましょう

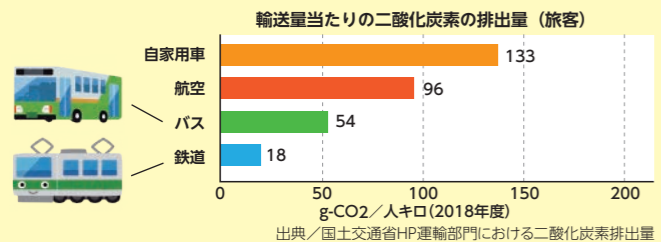
# ECO 外出マップ

## 地球にやさしい移動手段は？



### 乗り物によってCO<sub>2</sub>排出量はこんなに違う

国土交通省の資料によれば、交通手段別のCO<sub>2</sub>排出量(1人を1km運ぶのに排出するCO<sub>2</sub>量)は、バスは自家用車の半分程度、鉄道は自家用車の6分の1程度です。



## みんなで考える エコなお出かけ・お散歩コース

徒歩、自転車、バスや電車など、地球にやさしい移動手段を使って、日進の街に出かけてみませんか？ 普段、車で出かけているときに見過ごしていた“何か”を発見できるかもしれません！

日進市民と市内に通う学生たちが集まって、エコなお出かけ・お散歩コースを考え、エコ外出マップを作成しましたので、ぜひお使いください。



### 知っていますか？ 自転車ポタリング

(PRESENTED by ぐるぐる NISSHIN)

ポタリング(pottering)は、サイクリングに似ているけれど、気楽にのんびりとぶらつく意味の英語「potter」に「ing」をつけた造語。簡単にいえば、サイクリングより、もっとゆるい感じの“自転車散歩”のこと。

自転車散歩は、緑豊かな郊外の街・にっしんにぴったりです。日進市のおすすめスポットを巡るコースをホームページで紹介しています。

### コース1 竹の山カフェ通りおさんぽ

for 学生さん / インスタ映え! MAP C-2

はなのき通り THE 365 STAND (パン・ケーキ) 竹の山中央

Delice Aprico (ケーキ) Brit Bowl (カフェ) はちや 鉢屋 (焼肉) ZARAME NISSIN TAKENOYAMA (ドーナツ) とんかつ マメゾン (とんかつ)

カフェ通り

スターバックス コーヒー Farmers Kitchen THE gram (カフェ) 名鉄バス 愛知淑徳大学南

おすすめポイント

竹の山周辺は、大学も多く、たくさんのカフェを楽しめます。どこもおしゃれで“インスタ映え”するところばかり。のんびりお散歩してみてください。

名鉄バス 竹の山南 20 岩崎竹ノ山西

モス バーガー 145 くるりんバス 145 椋山女学園大

### コース2 桜を見ながらおさんぽ

自然満喫! for カップル

名鉄バス 23 竹の山1丁目 徒歩5分

バス9分 15 石兼西 徒歩35分

徒歩15分 12 岩崎御岳口 徒歩5分

徒歩10分 156 岩崎橋東

徒歩20分 名鉄バス 11 岩崎大塚 徒歩5分

バス5分 8 日進市役所

1 愛知学院大学 MAP C-2 春には、ソメイヨシノ、シダレザクラ、天然記念物の淡墨ザクラなど約1千本の桜が咲き、その美しさは学院名物です。

2 水晶山緑地 MAP B-3 春は桜を楽しめるほか、キンモクセイやアジサイなども咲きます。

3 岩崎城 MAP C-3 岩崎城と桜のコントラストがきれいです。

4 岩崎川 MAP D-3 ソメイヨシノが満開になり、たくさんのお花見客で賑わいます。

5 日進市役所 MAP C-4 市役所周辺も、春になると一面に桜が咲きます。

### 健康増進 風を感じて自転車でアクセス

for サイクリスト

START 市役所

19 口論義運動公園 MAP C-1 温水プール、野球場、テニスコート、サッカー場などの施設が利用できます。

15 五色園 MAP D-2 日本で唯一の宗教公園で、四季折々の自然が楽しめます。

14 総合運動公園 MAP D-3 豊かな森林の中に、プール、野球場、スポーツ広場、テニスコート、弓道場、キャンプ場といったスポーツ施設が整備されています。

18 北高上緑地 約1.5km (10分)

17 天白川・岩崎川合流部 MAP C-4 約4.5km 市境界まで

16 愛知牧場 MAP E-4 動物とのふれあい、バーベキュー、パターゴルフ、乗馬、お花畑などが楽しめます。

15 愛知池 MAP E-5 1周約7.4kmの周回路が整備され、ウォーキングなどが楽しめます。

### コース3 市内再発見! くるりんバス利用

文化と歴史にふれる! & 名鉄バス for ファミリー

START 市役所

7 岩崎城址公園 MAP C-3 戦国時代の様子を今に伝える貴重な城址です。

6 白山宮 MAP C-3 足腰を御守り下さる神様「足王社」を境内にお祀りしています。

8 旧市川家住宅 MAP C-4 主屋は、平成25年に、国登録有形文化財として登録されました。

9 マスプロ美術館 MAP C-4 幕末から明治の開化絵約600点を展示しています。

10 レトロでんしゃ館 MAP B-5 かつて名古屋市内を走っていた市電や、名古屋市営地下鉄の開業時の地下鉄車両を展示しています。

11 いちご園ブルーノ MAP D-3 紅ほっぺやよつぼしなど、新鮮ないちご狩りが楽しめます。

12 機織池 MAP D-3 緑地を併設。遊歩道が整備されています。

### 日進市のおすすめスポット

■ 星ヶ丘駅・藤が丘駅・長久手古戦場駅から名鉄バスで/くるりんバスで

7 岩崎城址公園 「日進市の歴史文化を集約」 MAP C-3 (岩崎城・岩崎城歴史記念館) 名鉄バス 12 岩崎御岳口 徒歩約5分 くるりんバス 131・151 (六坊) 徒歩約10分 152 (北部福祉会館北) 徒歩約10分

■ くるりんバスで

20 平成展望台 「夜景がきれい」 くるりんバス 150 (弁天池) 徒歩約30分 MAP C-3

13 五色園 「日進が誇るB級スポット」 くるりんバス 107・120 (五色園) 徒歩約10分 MAP D-2 平成展望台

16 愛知牧場 「バーベキューは手ぶらでOK」 MAP E-4 くるりんバス 72 (愛知牧場西) 徒歩約10分

■ 赤池駅から徒歩で

21 プライムツリー赤池 「無制限で楽しめる」 MAP B-5 赤池駅 徒歩約10分

10 レトロでんしゃ館 「でんしゃ館へは電車と徒歩で」 MAP B-5 赤池駅 徒歩約10分

■ 赤池駅から名鉄バスで

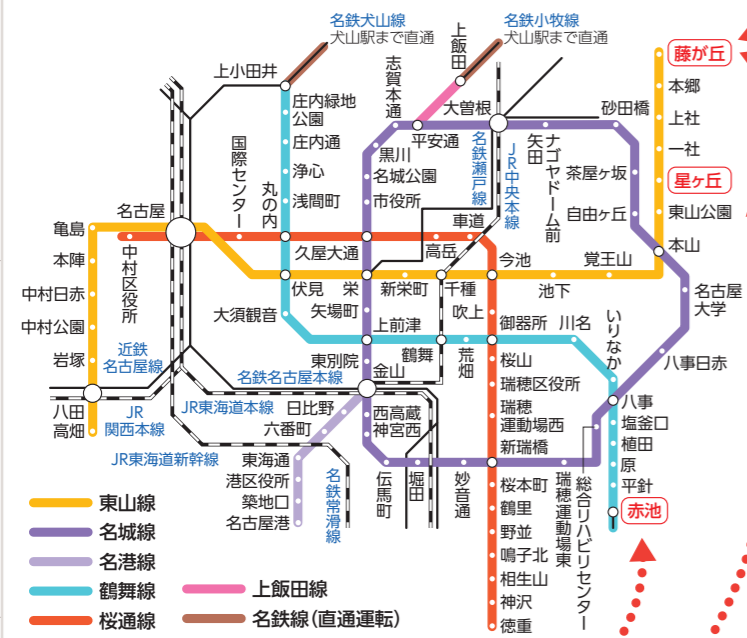
9 マスプロ美術館 「浮世絵と古陶磁器の展示」 名鉄バス 7 浅田東 徒歩約5分 MAP C-4

8 旧市川家住宅 「主屋は国登録有形文化財」 名鉄バス 6 野方 徒歩約5分 MAP C-4

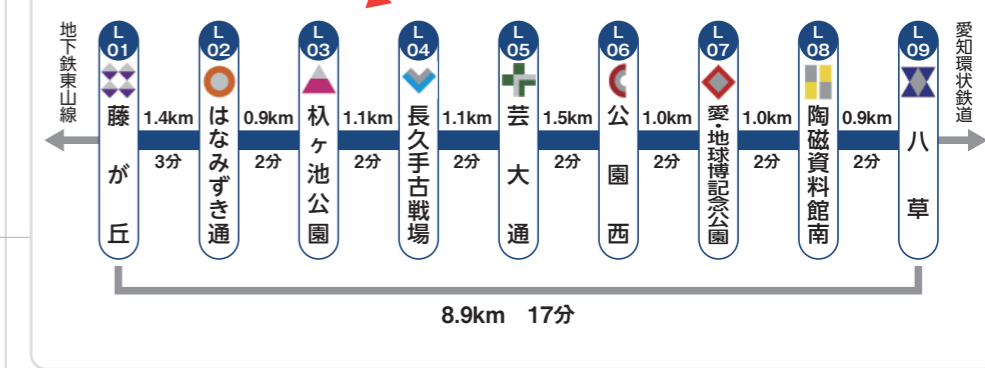
日進市ECO外出マップ 令和3年2月発行 日進市生活安全部環境課

SUSTAINABLE DEVELOPMENT GOALS 7 CLEAN ENERGY 13 LIFE BELOW WATER

名古屋市営地下鉄 路線図



Linimo 路線図



ぐるりんばす路線図



- 凡例
- ①赤池線
  - ②米野木線
  - ③三本木線
  - ④梅森線
  - ⑤五色園線
  - ⑥岩崎線
  - ⑦循環線
  - 名鉄バス 日進中央線
  - 地下鉄・名鉄
  - 名古屋市営バス
  - 名鉄バス
  - 🚲 自転車・電動バイク  
修理、購入店

パーク&ライドって?

駅まで車で行って電車に乗る「パーク&ライド」という方法もあります。街中の高い駐車場を避ければ電車賃も相殺。提携している百貨店の駐車サービスを活用するとさらにお得。

パーク&ライドを利用すると...

パーク&ライド駐車場

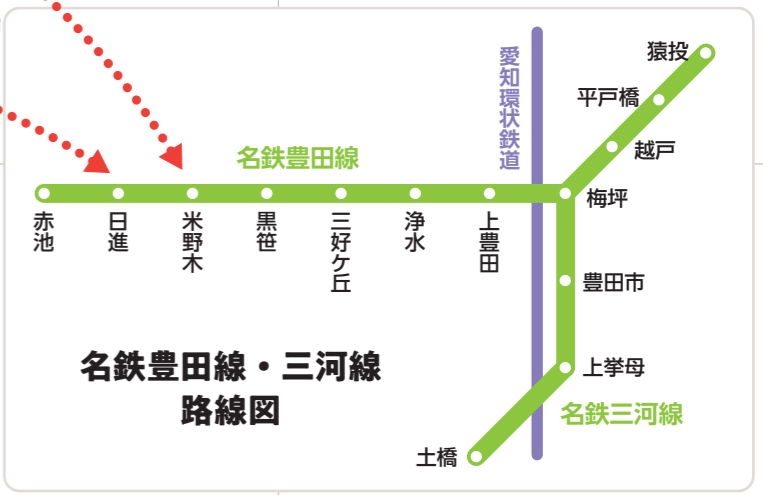
電車やバスで移動が楽々

出発地

目的地

洗滞がおきてイライラ

パーク&ライドを利用しないと...



お出かけは、地球にやさしい方法で!!

