

# お呼び出しメール

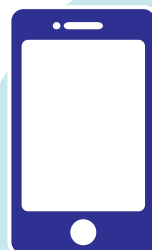
スマートにお待ちいただけます！

番号カードを発券、  
窓口混雑状況サイト  
「日進市なう！」へ  
アクセス



1

「日進市なう！」から  
「お呼び出しメール」を  
登録※



スマートフォン



P C



携帯電話

2

お呼び出しメール

発券番号を入力して空メールを送って  
いただくと、順番が近づいたときにメール  
でお呼び出します。

発券番号(半角数字) 5001

空メール作成

「お呼び出しメール」で  
順番が来た事を  
お知らせ致します！※



3

お呼び出しのお知らせ

発券番号 5001 番の方をお呼び出し  
しました。

番号カードをお持ちの上、窓口  
までお越しください。

※ご登録されたメールアドレスは呼び出し案内以外には  
使用しません。また、当日に削除されます。

※WEB サイト「日進市なう！」にアクセスし、  
サイトの指示にしたがい [t-nissin@yobidashi.jp](mailto:t-nissin@yobidashi.jp) へ  
空メールを送信してください。空メール送信後、  
[日進市なう！お呼び出しメール登録完了  
のお知らせ]が届きます。

待ち時間の  
有効活用ができます！  
ぜひご登録ください！



日進市なう！

検索

URL: <http://www.yobidashi.jp/nisshin/>

窓口混雑状況サイト「日進市なう！」 ※管理・運営：株式会社宣通 (TEL 052-979-1600)

# お呼び出しメール

スマートにお待ちいただけます！

番号カードを発券、  
窓口混雑状況サイト  
「日進市なう！」へ  
アクセス



発券機

「日進市なう！」から  
「お呼び出しメール」を  
登録※



スマートフォン



P C



携帯電話

お呼び出しメール

発券番号を入力して空メールを送って  
いただくと、順番が近づいたときにメール  
でお呼び出します。

発券番号(半角数字) 1001

空メール作成

「お呼び出しメール」で  
順番が来た事を  
お知らせ致します！※



お呼び出しのお知らせ

発券番号 1001 番の方をお呼び出し  
しました。

番号カードをお持ちの上、窓口  
までお越しください。

※ご登録されたメールアドレスは呼び出し案内以外には  
使用しません。また、当日に削除されます。

※WEB サイト「日進市なう！」にアクセスし、  
サイトの指示にしたがい [t-nissin@yobidashi.jp](mailto:t-nissin@yobidashi.jp) へ  
空メールを送信してください。空メール送信後、  
[日進市なう！お呼び出しメール登録完了  
のお知らせ]が届きます。

待ち時間の  
有効活用ができます！  
ぜひご登録ください！



日進市なう！

検索

URL: <http://www.yobidashi.jp/nisshin/>

窓口混雑状況サイト「日進市なう！」 ※管理・運営：株式会社宣通 (TEL 052-979-1600)