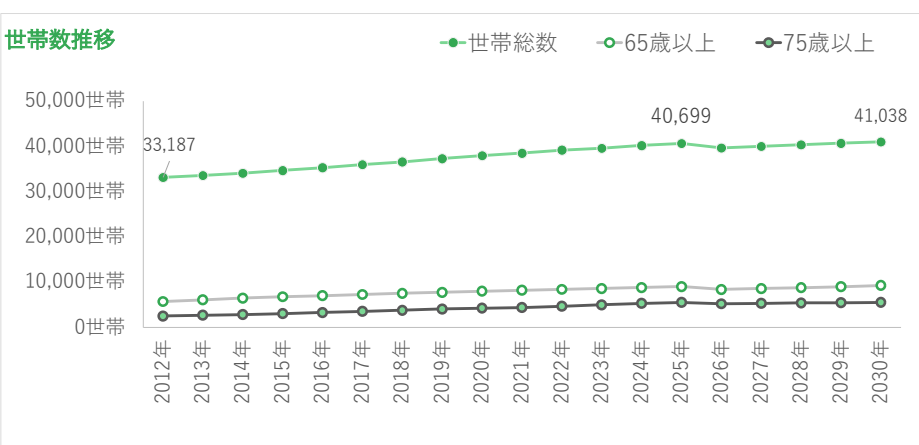
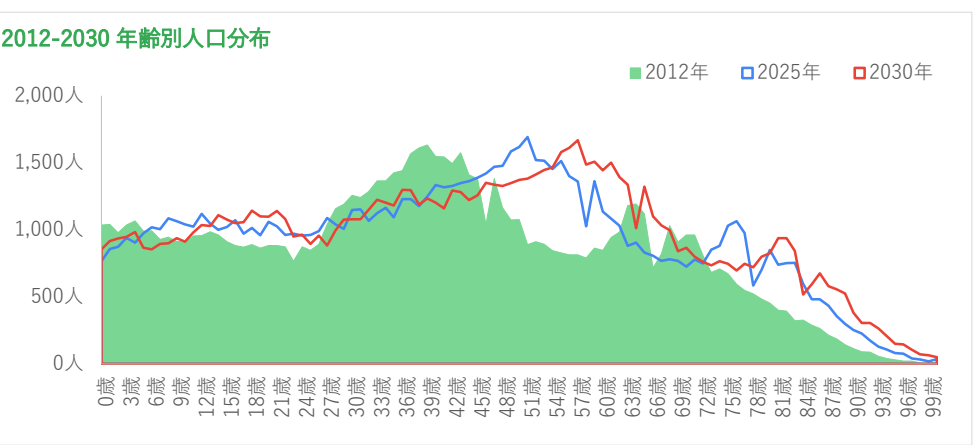
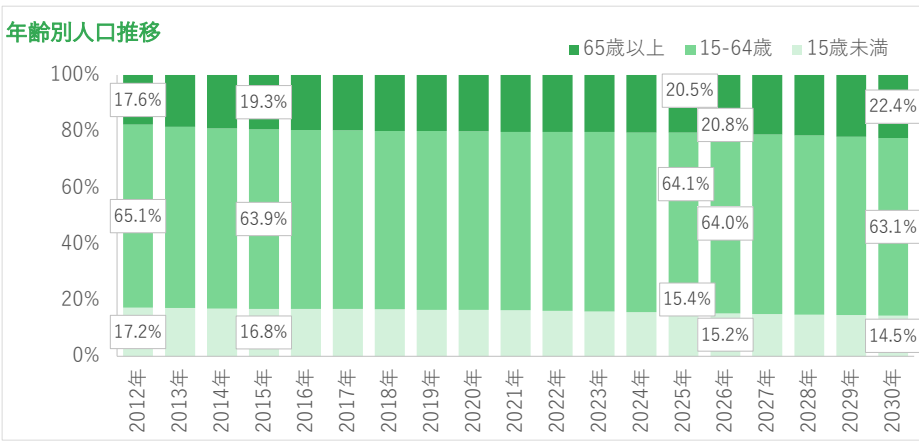
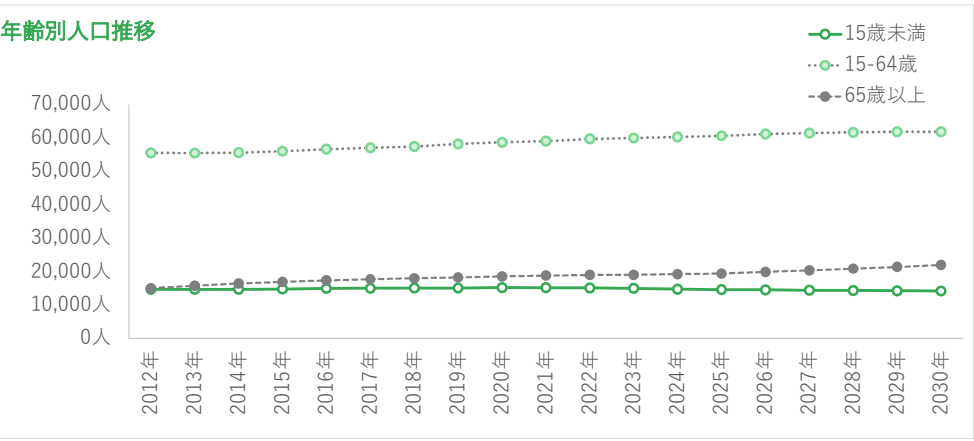
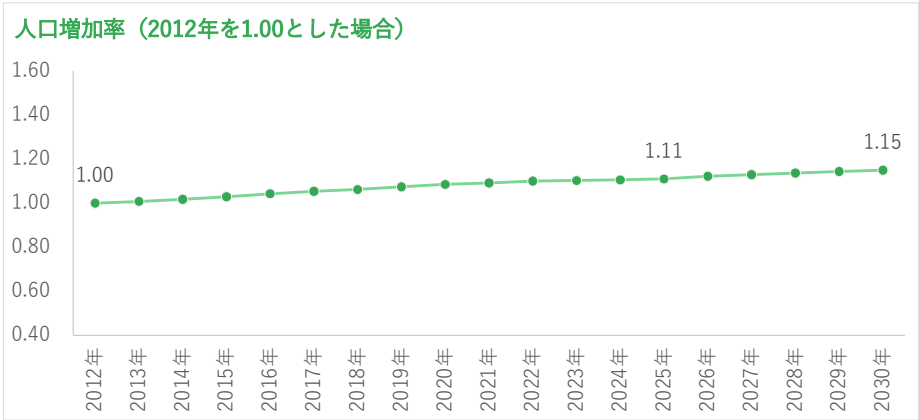
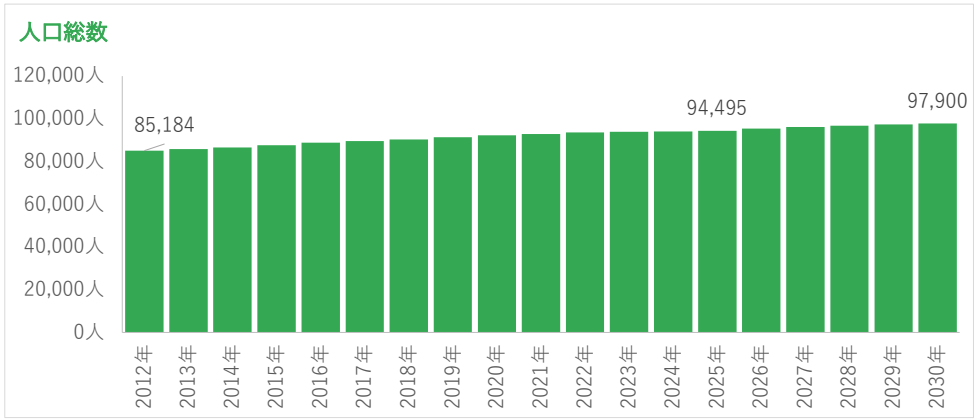


2030年までの人口と世帯推計

	2012年	2013年	2014年	2015年	2016年	2017年	2018年	2019年	2020年	2021年	2022年	2023年	2024年	2025年	2026年	2027年	2028年	2029年	2030年
人口総数	85,184	85,795	86,633	87,622	88,808	89,707	90,418	91,440	92,396	92,957	93,680	93,882	94,140	94,495	95,515	96,148	96,789	97,393	97,900
15歳未満	14,687	14,635	14,679	14,746	14,904	15,014	15,051	15,071	15,200	15,185	15,103	14,943	14,709	14,543	14,526	14,386	14,308	14,241	14,152
15-64歳	55,479	55,409	55,544	55,993	56,571	56,998	57,381	58,161	58,665	59,007	59,633	59,919	60,229	60,576	61,117	61,409	61,639	61,817	61,782
65歳以上	15,018	15,751	16,410	16,883	17,333	17,695	17,986	18,208	18,531	18,765	18,944	19,020	19,202	19,376	19,872	20,353	20,842	21,335	21,966
世帯総数	33,187	33,598	34,098	34,698	35,340	36,015	36,610	37,335	37,983	38,520	39,220	39,617	40,219	40,699	39,697	40,039	40,401	40,729	41,038
65歳以上	5,727	6,080	6,506	6,784	7,051	7,295	7,537	7,766	8,021	8,217	8,435	8,619	8,832	9,036	8,394	8,597	8,802	9,009	9,278
75歳以上	2,521	2,691	2,869	3,061	3,305	3,565	3,804	4,080	4,285	4,401	4,692	5,001	5,323	5,535	5,219	5,321	5,431	5,493	5,548



	2025年	2026年	2030年	2035年	2040年	2045年
人口総数	94,495	95,515	97,900	98,040	97,472	96,389
15歳未満	14,543	14,526	14,152	13,335	13,040	12,478
15-64歳	60,576	61,117	61,782	60,264	56,940	54,530
65歳以上	19,376	19,872	21,966	24,493	27,547	29,385

