

便利で安全安心な暮らしの実現について

～防犯に関する取組について～

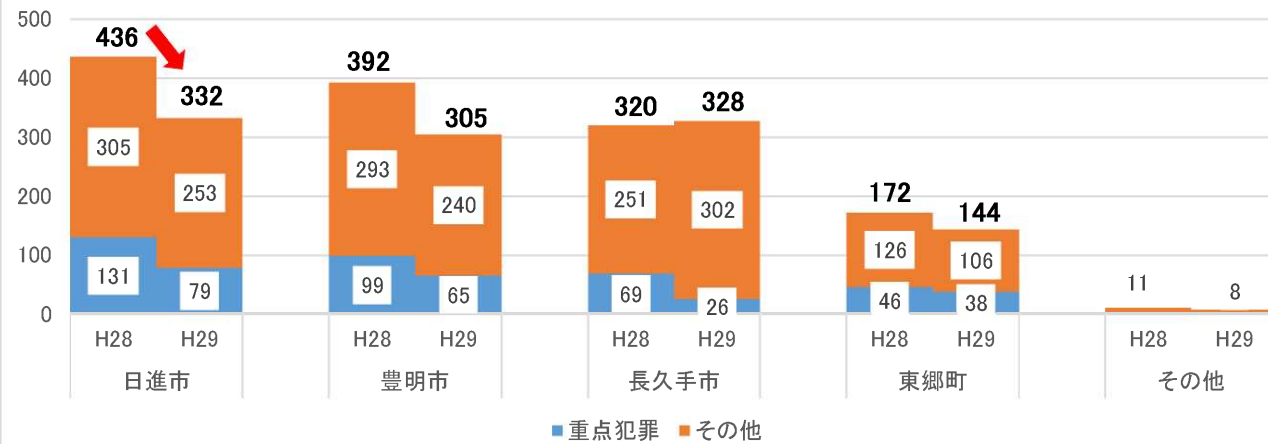
担当課：市民生活部生活安全課

犯罪発生状況等

【愛知警察署管内犯罪発生状況（各年1月1日から7月31日まで）】

○平成29年7月末現在の日進市の刑法犯総数は332件となっており、侵入盗や自動車盗の件数が減ったため、平成28年同時期と比べ、約24%減少しています。

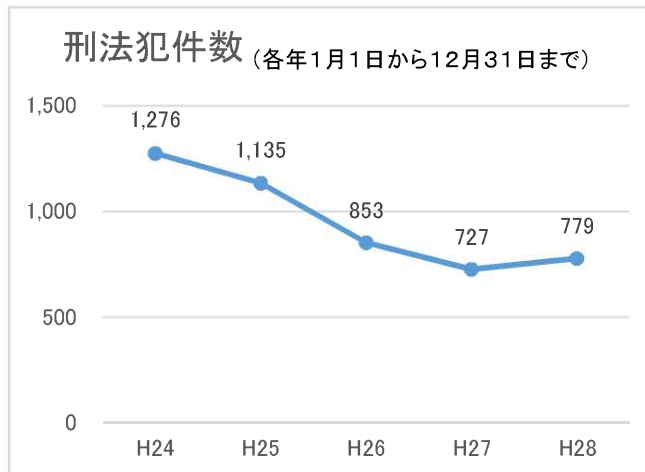
愛知署管内刑法犯総数



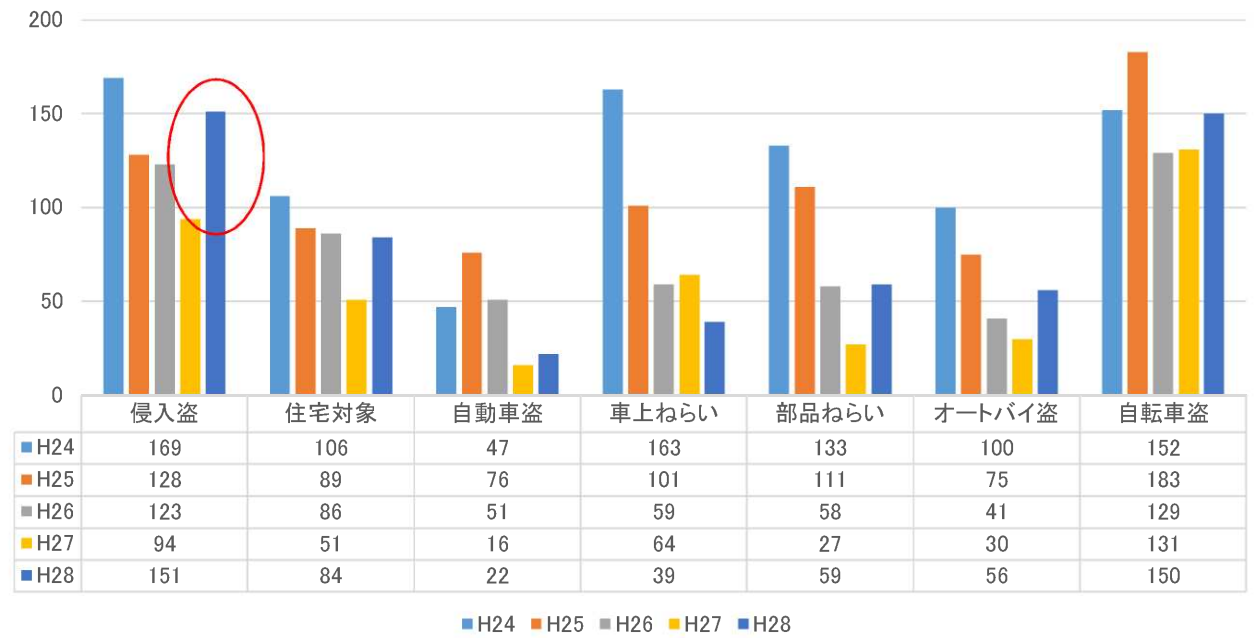
※重点犯罪とは、侵入盗、自動車盗、オートバイ盗、特殊詐欺の4罪種をいう。
 ※その他については、被害場所を特定できないものを示す。

【日進市内犯罪発生状況】

○日進市内の刑法犯総数は概ね減少傾向となっていますが、平成28年は、侵入盗（空き巣、忍込み）の件数が大幅に増加しています。



日進市内主要犯罪件数



防犯に関する主な取組

1 防犯カメラを主要幹線道路などに設置

- 犯罪の流入や発生を防止したり、犯罪に対する抑止力を高めるため、市内主要幹線道路の10箇所に防犯カメラを設置しています。
- 市内鉄道駅3駅（赤池駅・日進駅・米野木駅）の駅前にも、安全安心なまちづくりを図るため、計9基の防犯カメラを設置しています。



2 行政区・自治会に防犯カメラ設置費用の一部を補助

- 市民が安全に安心して暮らすことができる地域社会の実現に向け、平成26年度から、行政区・自治会に対し、防犯カメラの設置に係る費用の一部を補助しています。

【補助金の額】 補助対象経費の4/5、上限50万円

【設置実績】

	地区数	設置数
平成26年度	5	14
平成27年度	4	12
平成28年度	3	7
平成29年度	3	7(予定)

3 夜間歩行者の安全確保、防犯対策のため、LED防犯灯を設置

- ・地域からの設置要望に際し、現地確認をしたうえで、公共性・通行者数、設置が可能であるかなどを総合的に判断し、防犯灯を設置しています。
- ・平成25年度には、環境省から補助金を得て、6,500基の防犯灯をLED灯に置き換えたことで、より明るく夜道を照らすことができるようになりました。

【設置実績】

- ・設置総数（H29年3月現在）7,846基
- ・H28年度設置数 119基

【近隣自治体の設置状況】

	設置数(基)	人口(人)	人口100人当り数(基)
日進市	7,846	89,707	8.7
長久手市	3,900	57,195	6.8
東郷町	2,300	43,346	5.3
豊明市	4,000	68,816	5.8



4 地域における自主防犯団体による防犯活動

- ・犯罪を未然に防止する活動及び防犯意識の向上に自主的に取り組んでいる団体を自主防犯団体として登録し、団体自らがそれぞれの地域の実情にあった効果的な防犯活動を実践していただき、その活動の成果を他の団体へ広く普及しています。
- ・登録団体数：30団体、構成員総数：970名
- ・活動内容：青パトによるパトロールや小中学校の登下校の見守りなど
- ・市の支援：防犯用品（ベスト、帽子、腕章等）の貸与



5 日進市少年防犯活動推進委員会（愛防）による防犯活動

- ・少年非行及び街頭犯罪を防止し、安全で安心な地域づくりのため設置された委員会で、愛知警察署との連携のもと、防犯意識を高揚するための啓発及び広報活動を実施しています。
- ・委員数：67名
- ・平成28年度の活動内容：春の安全なまちづくり県民運動、防犯啓発活動



6 防犯アドバイザーによる防犯活動

- ・警察官を退職された方3名を防犯アドバイザーとして採用し、「まちの安心ステーションひまわり」を防犯拠点として、夜間を中心とした日進市内のパトロール、小学生の下校時間の巡回などを実施しています。
- ・交通防犯教室等による防犯活動支援や防犯意識の向上、侵入盗の防止のために防犯アドバイザー訪問による防犯診断なども行っています。



7 保護司・更生保護女性会による更生保護活動

- ・犯罪や非行の防止・立ち直りを支えるため、「社会を明るくする運動」の一環として次のような活動をしています。
 - ①作文コンテスト（市内小中学生を対象）
 - ②ひまわりプロジェクト（瀬戸大府沿いに社明運動のシンボルのひまわりを植えて啓発）



今後の方向性

○日進市内における犯罪件数が減少傾向にあるのは、防犯カメラ設置や自主防犯団体の活動による成果であると考えられます。今後も団体の活動支援、防犯カメラの普及、防犯灯の設置を推進していきます。

○日進市竹の山地区、長久手市南部の人口増加による犯罪増加が懸念されていることから、長久手市と共同で、愛知県警察に防犯拠点となる「交番設置」の要望を行っていきます。

