

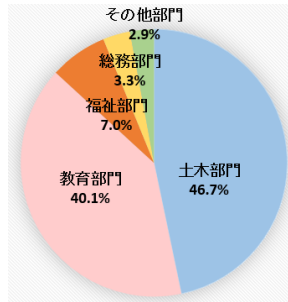
バランスシートを分析しよう

まずは資産の分析だよ

バランスシートの左側に市の保有する資産が計上されています。このうち、9割以上が道路や学校などの公共資産が占めています。

平成26年度末の公共資産の行政部門別の割合は右図のとおりです。

道路や橋梁などの土木部門が最も多く、次いで小・中学校などの教育部門となっています。



公共資産の平成26年度の動きだよ

平成25年度末に969億2千万円あった公共資産は、**平成26年度末時点で、963億円**となり6億2千万円の減少となりました。

【主な増加要因】

新設保育園整備等
約4億2千万円



市道整備等
約5億4千万円



教育施設整備等
約3億9千万円

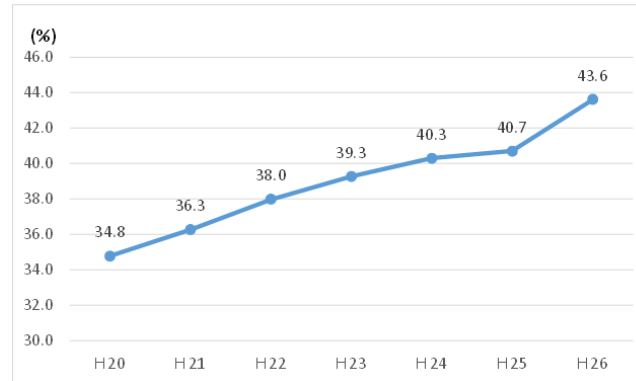


【主な減少要因】

減価償却費 約20億円

公共資産の老朽化比率だよ

小・中学校などの建物や道路や橋梁などの工作物は、経年により老朽化していきます。公共資産全体の老朽化比率は年々増加傾向にあります。



市には借金があるんだよ

学校や保育園などの数十年に渡って使用する公共施設を建設する場合、その財源として、借金（地方債）をすることがあります。

これは、建設に伴う費用負担を建設時点での世代だけでなく、将来世代にも負担をしてもらうことで、「世代間の公平」を保つためです。

平成25年度末に149億5千万円あった借金は、**平成26年度末時点で、142億2千万円**となり7億3千万円の減少となりました。

【残高の主な増加要因】

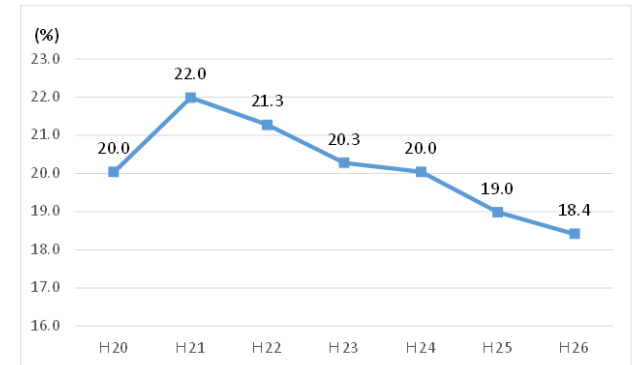
新設保育園整備等 2億円
教育施設整備等 1億2千万円

【残高の主な減少要因】

元金償還金 12億8千万円

将来世代の負担は？

公共資産に対する地方債などの負債の割合は、平成21年度をピークに減少傾向にあります。



未来への展望だよ

老朽化の進む公共資産は、大規模改修や建て替えを行う必要がありますが、それには多額の費用が必要となります。

そのため、長寿命化計画や保全計画を策定し、計画的に予防も含めた修繕を行っていき、一時に多額の費用が生じることが無いようにしていきます。

また、建設に伴う地方債の発行についても、将来世代に過度な負担を残さないよう計画的な借入れを行っていきます。

【BEFORE】



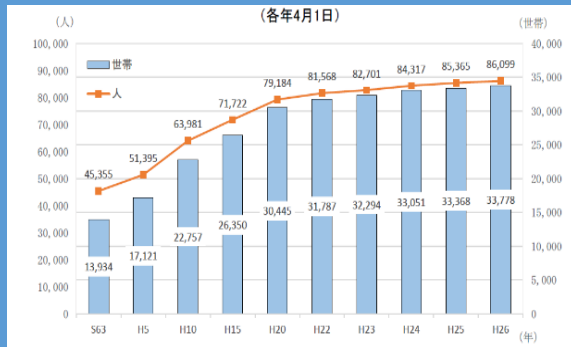
【AFTER】



日進市の概要

名古屋市や豊田市などと隣接しており、昭和40年代以降に開発が進み、住宅都市として人口が急激に増加し、今日においても人口は増加傾向にあります。

また、大学などの相次ぐ立地もあり、学園都市としての顔も持つようになりました。



バランスシートとは

バランスシートとは、ある時点における市が住民サービスを提供するために保有している資産と、その資産を税金や地方債など、どのような財源で賄ってきたかを総括的に対照表示した一覧表で、資産の合計と負債・純資産の合計額が一致し、左右がバランスしていることからバランスシートと呼ばれています。

【平成26年度末バランスシート】

資産	負債
公共資産 <small>(道路、学校、庁舎 など)</small> 963億円	負債 (地方債等) 177億3千万円 <small>【うち 地方債 142億2千万円】</small>
投資等 <small>(基金、出資金 など)</small> 51億7千万円	純資産
流動資産 <small>(現金、財政調整基金、未収金 など)</small> 26億7千万円 <small>【うち 資金 10億円】</small>	純資産(資産-負債) 864億1千万円
資産合計 1,041億4千万円	負債+純資産合計 1,041億4千万円

ご協力いただいた学生のコメント

私たちは、今回のプロジェクトに取り組むに当たって、普段ゼミの中で学習している企業会計とは違う公会計を勉強することから始めました。それだけでもかなり苦しい思いをしましたが、今回のプロジェクトはそれに加えて自分たちも関心をもっていなかった「市の財政の公表の仕方の見直し」が目的であったため私達自身も課題の回答に悩み、苦勞する部分が多くありました。「どうやったら日進市民の方や私たちと同じ世代の若者に興味を持っていただける資料作りができるか・・・」毎度の活動はその思い一心でした。試行錯誤を繰り返し、従来の資料に比べて市民目線でわかりやすい資料が出来上がったと思います。

この資料を、多くの方に手にとっていただき、日進市のことをもっと知っていただくきっかけとしていただけたらいいなと思います。

(椋山女学園大学星野教授3年ゼミ生一同)

詳しくは市ホームページをご覧ください。

日進市 財務書類

検索

又は



【問い合わせ先】

日進市 総務部 財政課

電話:0561-73-3205(ダイヤルイン)

メール: zaisei@city.nisshin.lg.jp

「住みよさランキング」

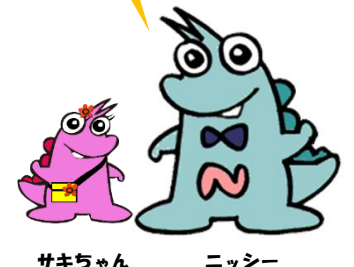
(東洋経済「都市データパック2015」)

総合評価 **第23位** (790自治体中)

財政健全度 **第8位** (790自治体中)

ご存知ですか？

日進市の バランスシート



Sugiyama 椋山女学園大学
人財になる

この資料は、椋山女学園大学現代マネジメント学部・星野優太教授のゼミ生の協力を得て作成しています。

