

旧計画目標の達成度評価①

・日頃バスを利用する人の割合（幹線バスは市民アンケート問 13①、地域交流交通は問 8①より、利用路線において「利用していない」を回答したサンプルから利用している人を算出）

	現況値 2014 年	目標値 2020 年	評価値 2019 年	評価結果
幹線バス	39.0%	39.5%	47.9%	達成
地域交流交通	32.8%	34.0%	19.4%	未達成

* 幹線バスは(無回答を除く回答者数 1,103-幹線バス非利用者数 579)/1,103=47.9%

* 地域交流交通は(無回答を除く回答者数 1,165-地域交流交通非利用者数 939)/1,165=19.4%

図 名鉄バスの利用頻度と利用の有無

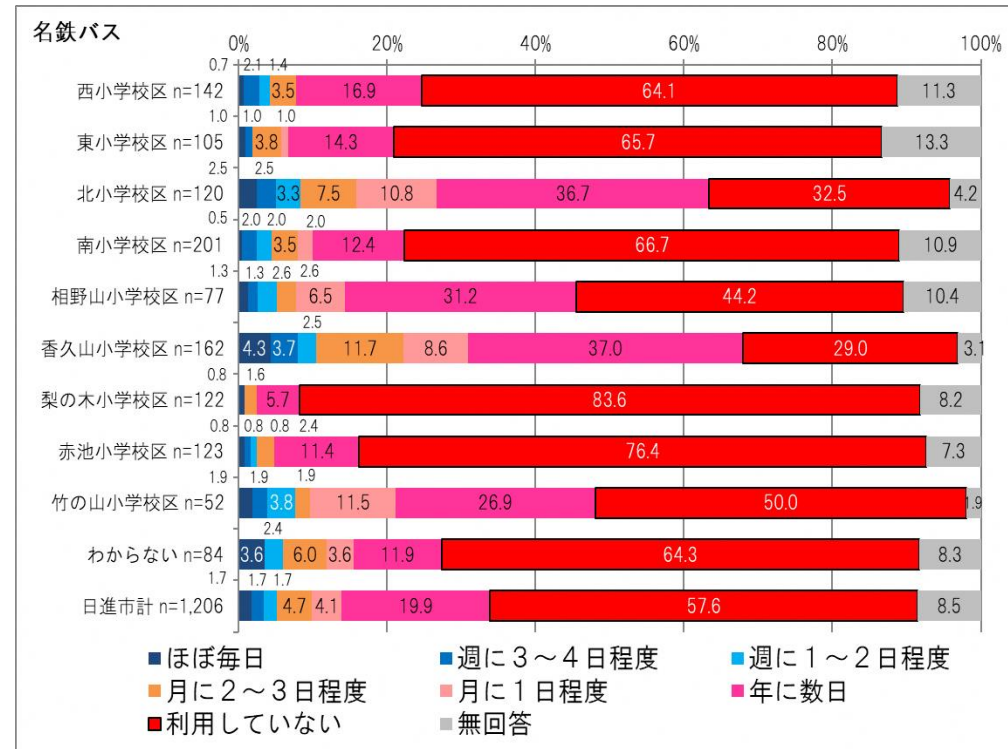


図 名古屋市営バスの利用頻度と利用の有無

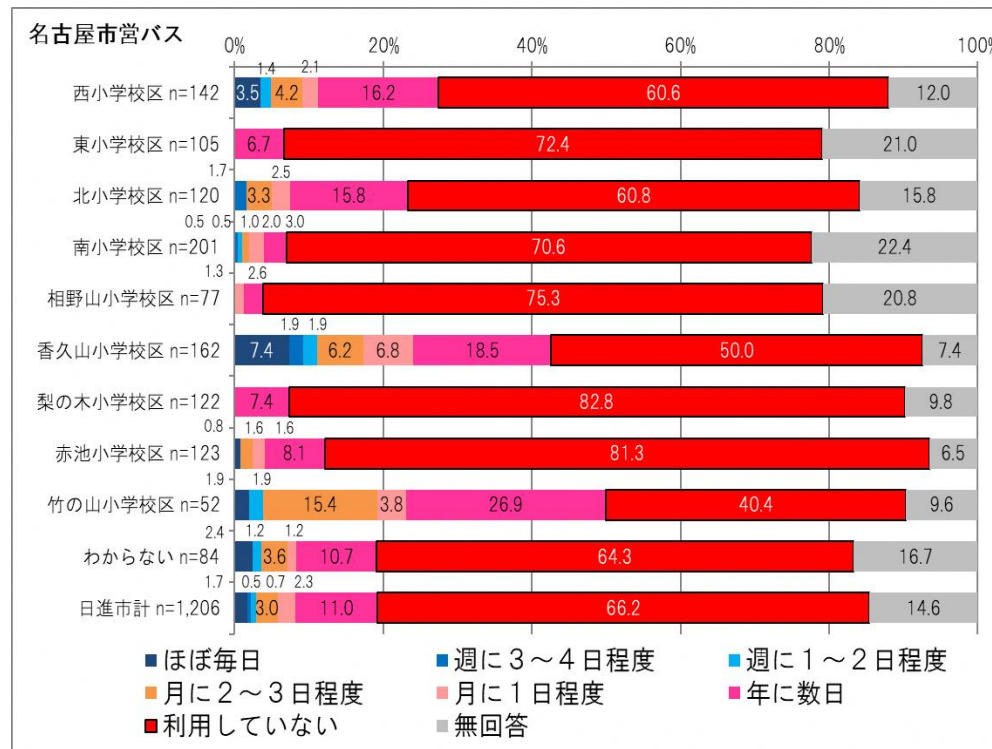
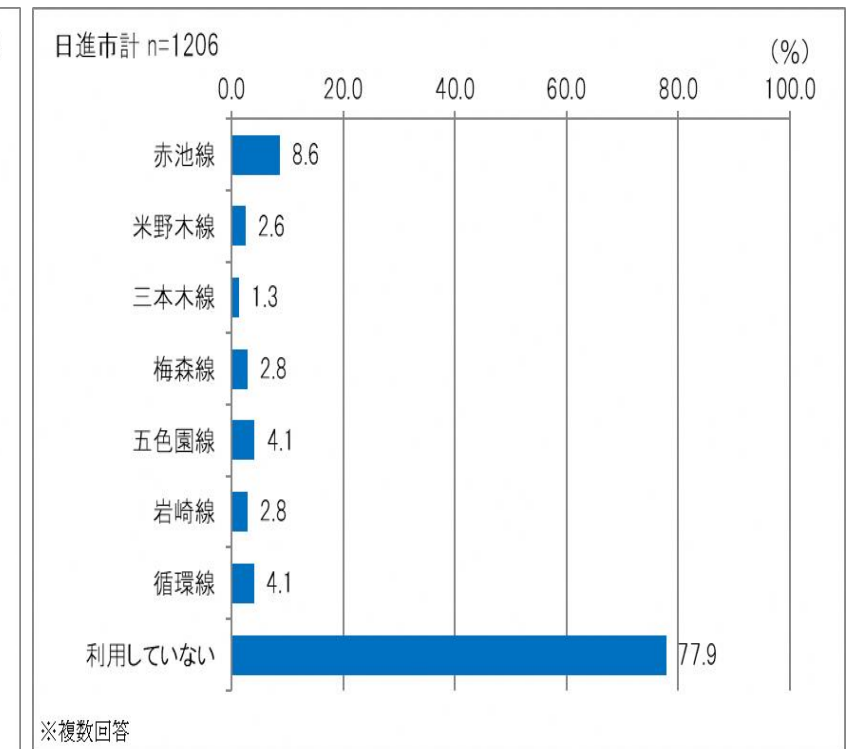


図 くるりんばすの利用頻度と利用の有無



旧計画目標の達成度評価②

・公共交通の利用者数（交通事業者および日進市の都計より、利用路線における年間利用者数を集計）

乗車人員推計 (千人/年)	現況値 2013年	目標値 2020年	評価値 2019年	評価結果
鉄道合計	14,286	15,500	16,703	達成
幹線バス	1,840	2,027	3,145	達成
地域交流交通	505	571	445	未達成
バス合計	2,345	2,598	3,590	達成
公共交通合計	16,631	18,098	20,293	達成

※鉄道計の乗車人員は「地下鉄赤池駅」「名鉄赤池駅」「名鉄日進駅」「名鉄米野木駅」「リニモ長久手古戦場駅」の各駅の年間乗車人員の和

※幹線バスは「名鉄バス(愛知学院線、岩藤線、名商大線、星ヶ丘・豊田線)」

※地域交流交通は「くるりんばす(全路線)」+「名鉄バス(日進中央線)」

※バス計の乗車人員は「くるりんばす」「名鉄バス」の利用者数の和

※公共交通計の乗車人員はバス計の利用者数と鉄道計の乗車人員の和

図 鉄道各駅の年間乗車人員の推移

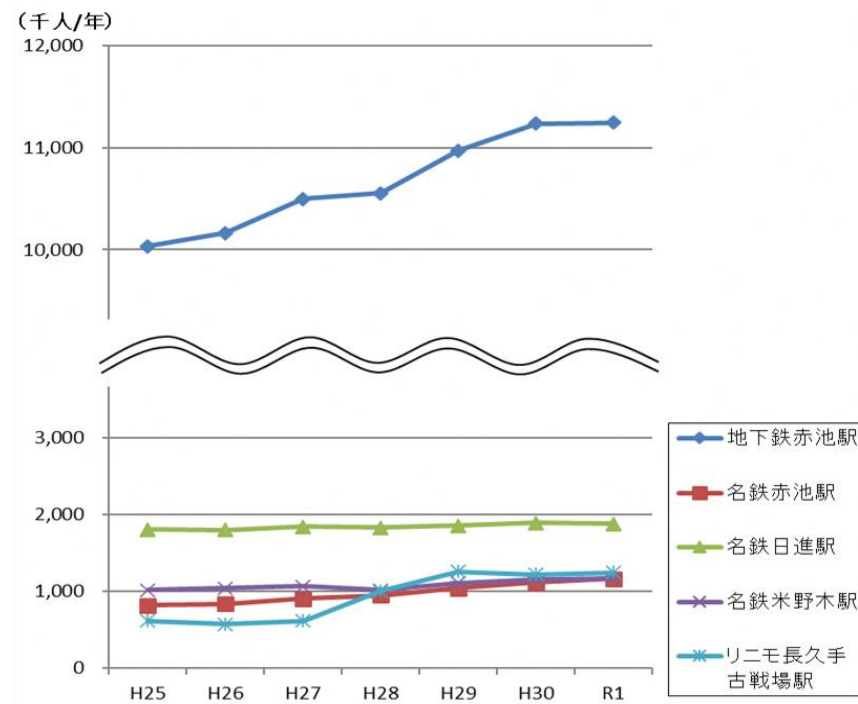


図 名鉄バスの路線別乗車人員の推移

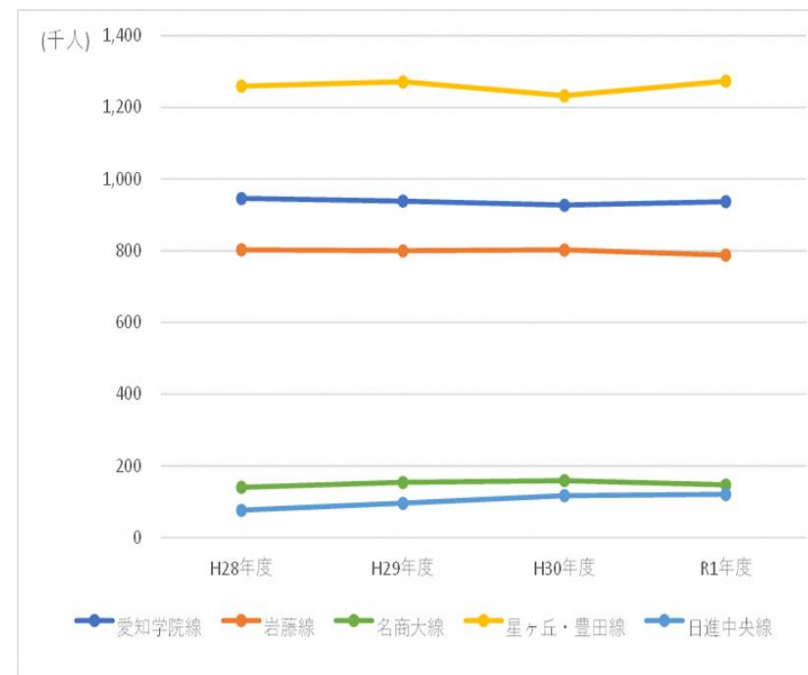
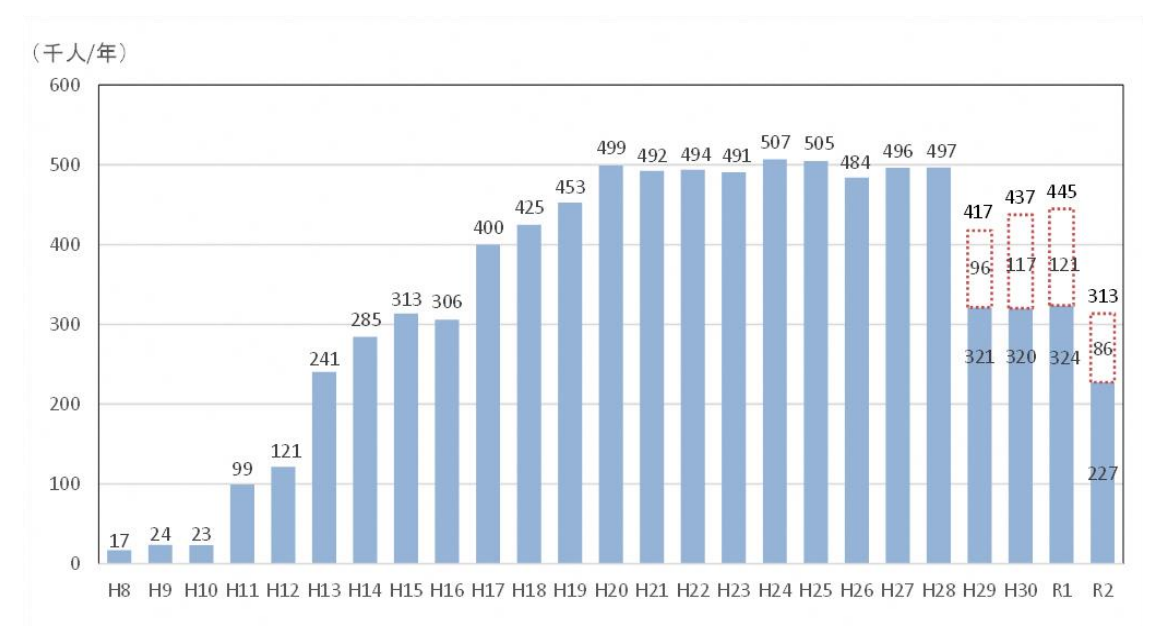


図 くるりんばす年間利用者数の推移



旧計画目標の達成度評価③

・公共交通の不満割合（幹線バスは市民アンケート問 13-1②, 13-2②、地域交流交通は市民アンケート問 8⑤より、利用路線における不満割合を集計）

	現況値 2014 年	目標値 2020 年	評価値 2019 年	評価結果
幹線バス	39.1%	35.0%	40.6%	未達成
地域交流交通	45.1%	40.0%	53.3%	未達成

	名鉄バス	名古屋市営バス	幹線バス	地域交流交通(くるりんばす)
やや不満	119	40	159	71
不満	62	13	75	51
不満計	181	53	234	122
回答者計(無回答を除く)	381	195	576	229
			234/576 =40.6%	122/229 =53.3%

図 名鉄バスの満足度

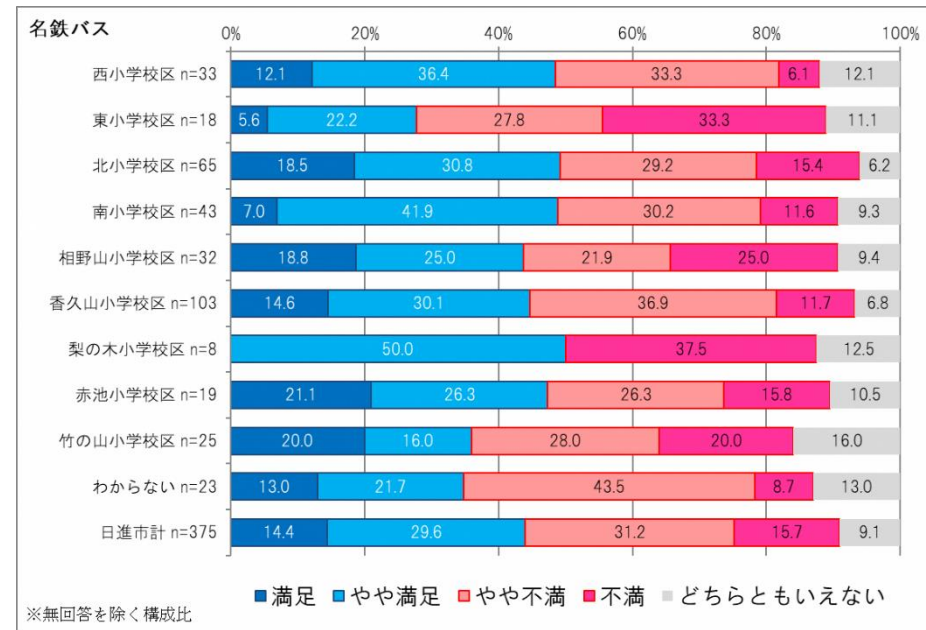


図 名古屋市営バスの満足度

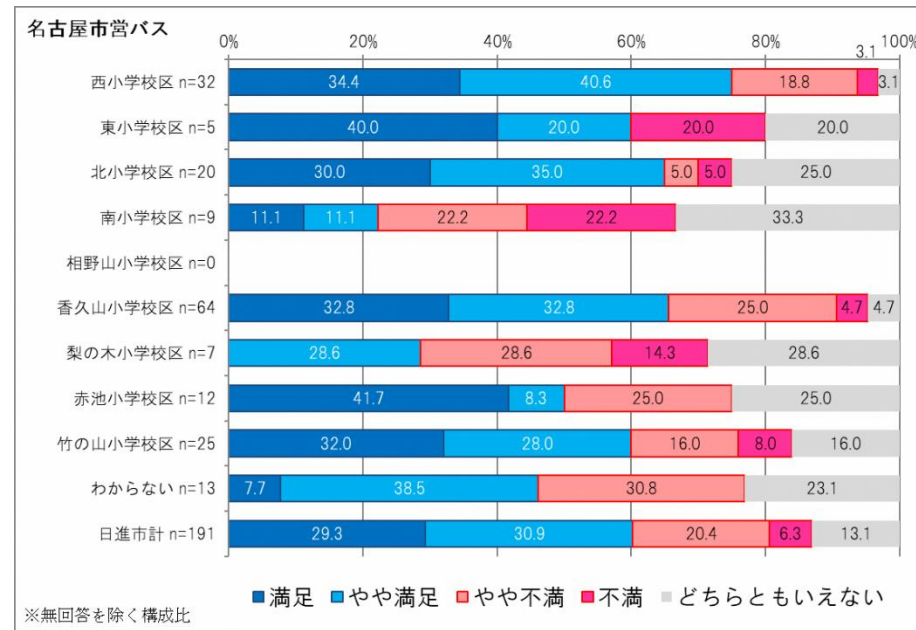


図 くるりんばすの満足度

