
令和3年度第3回 日進市地域公共交通会議 資料

【報告事項】

令和3年度上半期の運行状況について

…P 1

【議題】

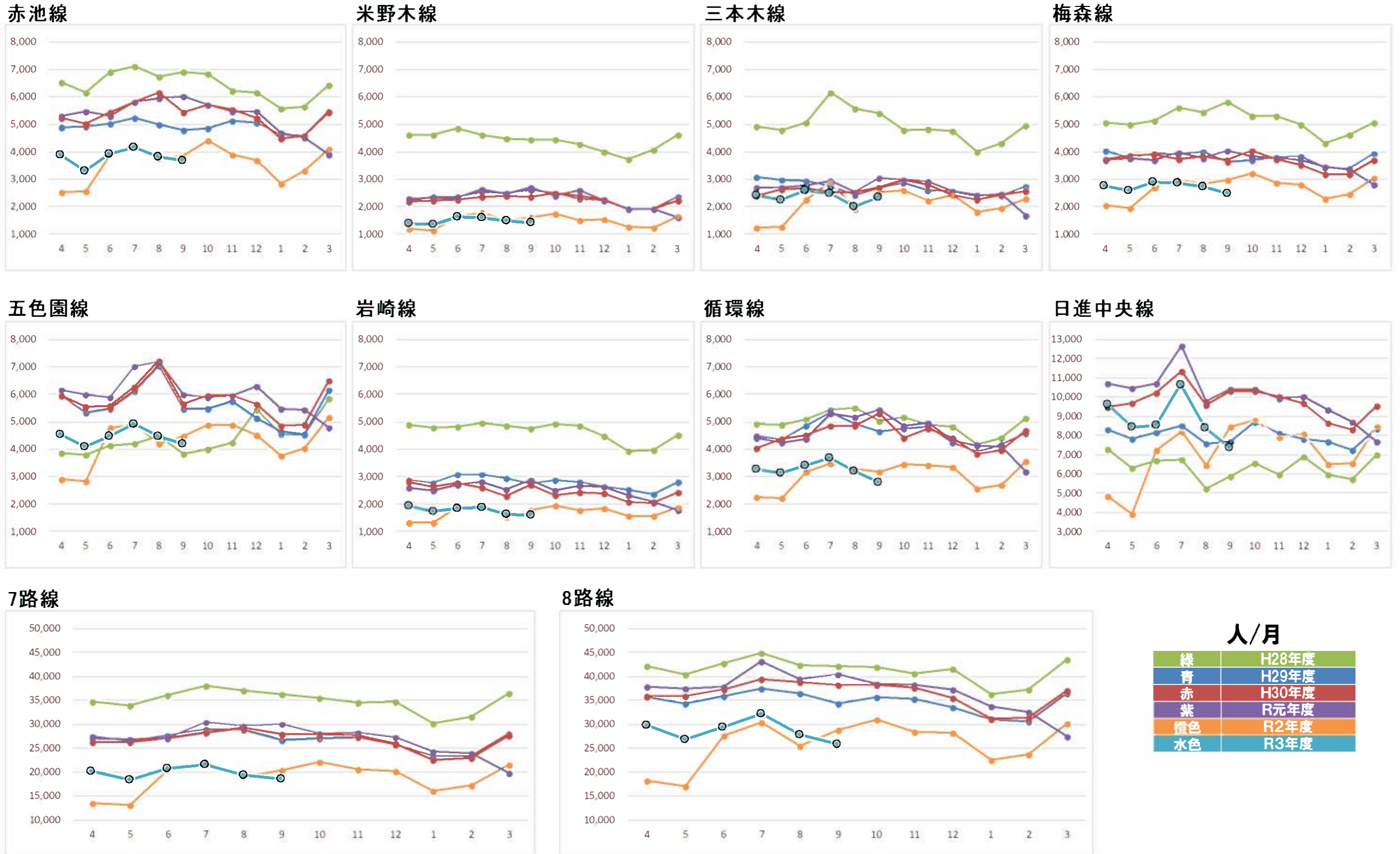
日進市地域公共交通計画の策定について

…別紙

令和3年10月15日

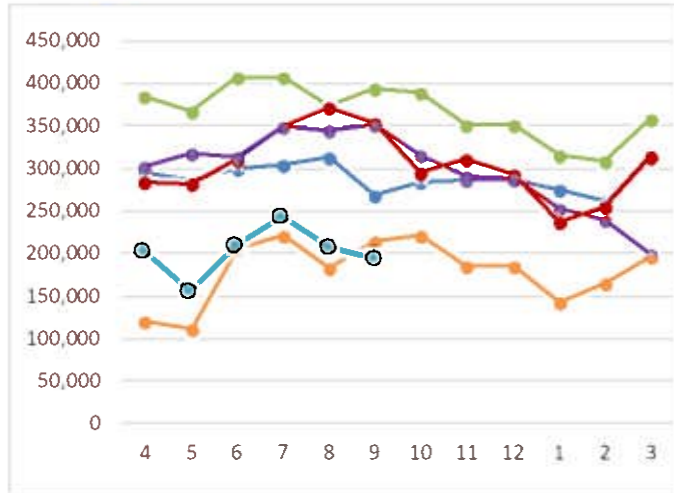
報告事項 令和3年度上半期の運行状況について

くるりんばす・名鉄バス 日進中央線 月毎利用者数

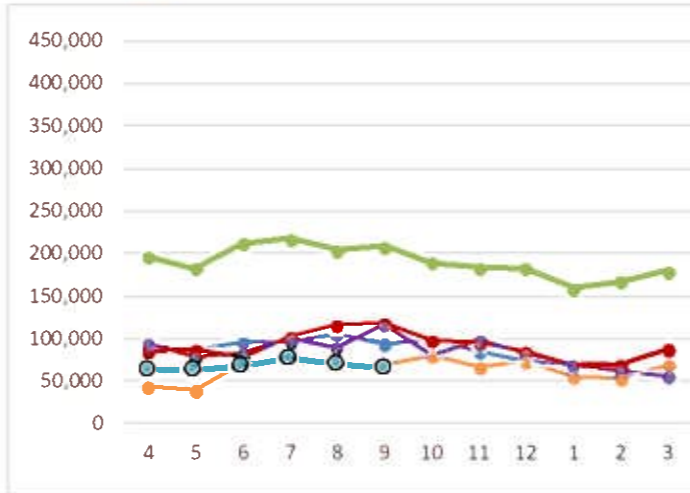


くるりんばす月毎運行収入

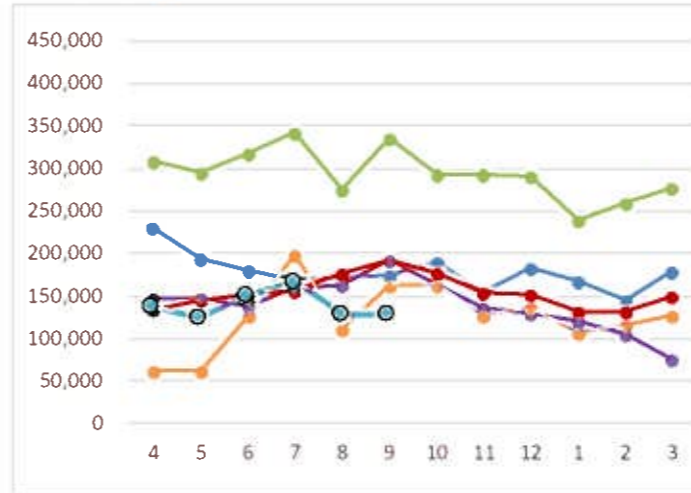
赤池線



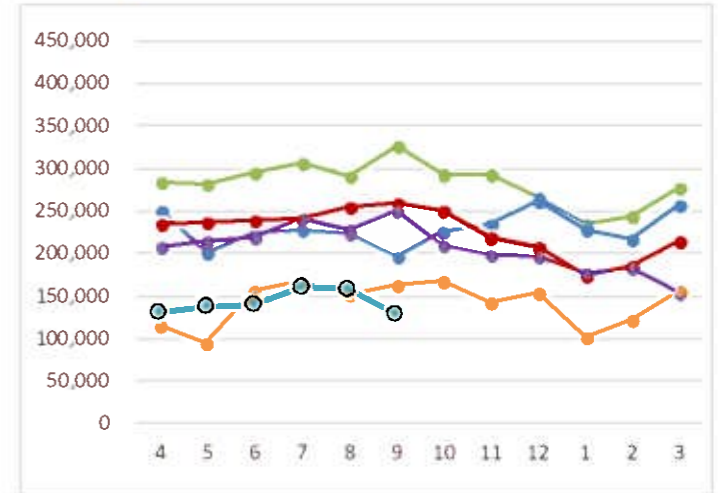
米野木線



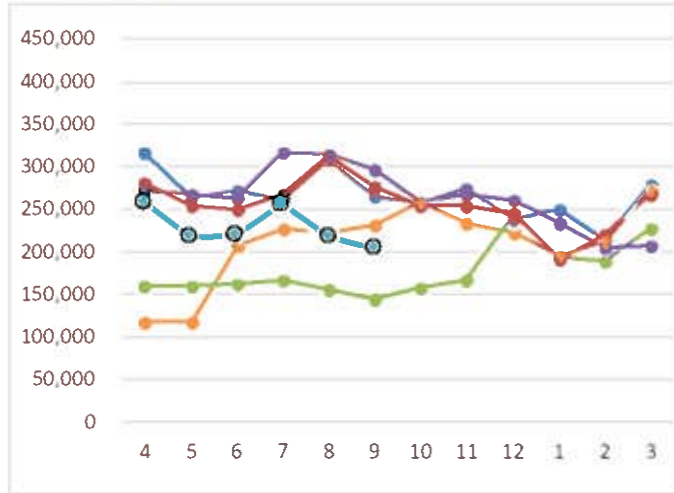
三本木線



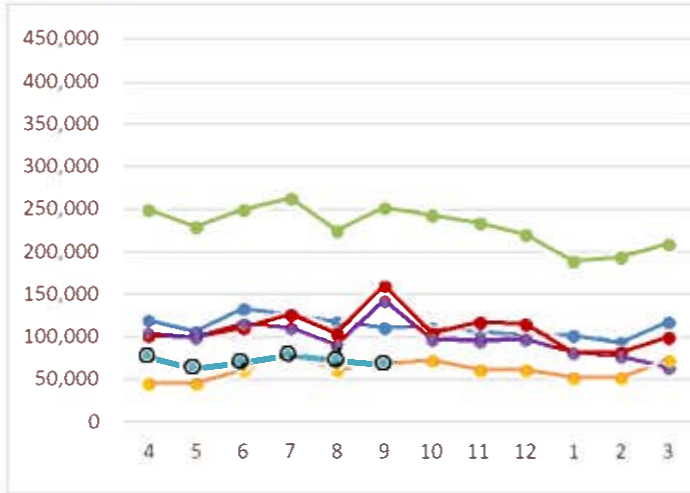
梅森線



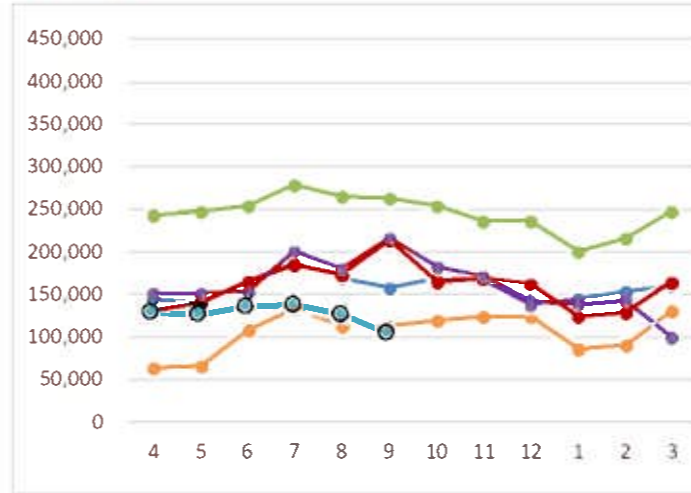
五色園線



岩崎線



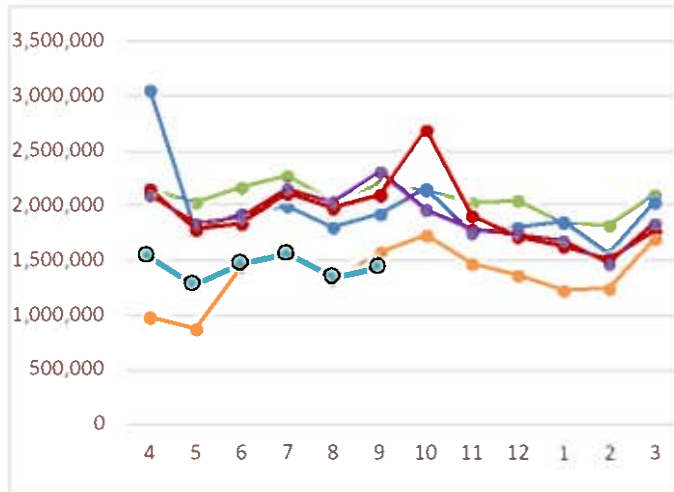
循環線



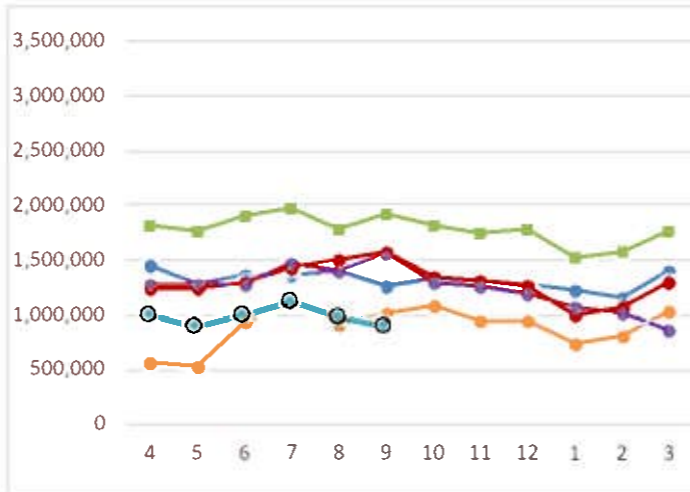
円/月

緑	H28年度
青	H29年度
赤	H30年度
紫	R元年度
橙色	R2年度
水色	R3年度

7路線(定期・回数含む)



7路線(運賃のみ)



7路線(定期・回数のみ)

