

日進市 NISSIN CITY

洪水ハザードマップ Flood Hazard Map

このマップは、天白川の流域全体に1000年に1度の大雨(24時間の総雨量774mm)が降ったとき、内水氾濫及び外水氾濫により想定される浸水深を8段階の色により表現しています。

ここでいう内水氾濫とは、多量の降雨により河川の水位が高くなり、堤内地(住宅がある側)に降った雨の排水が困難となり浸水することをいい、外水氾濫とは河川から水があふれて洪水となることをいいます。

このマップではお住まいの地域の浸水深がもっとも深くなることをまとめてあります。

防災情報 令和7年2月作成

洪水ハザードマップ | 日進市防災対策マップ | ため池ハザードマップ | 風水害・土砂災害に備えましょう

日進市災害対策本部(日進市役所・防災交通課)
 TEL 0561-73-7111 FAX 0561-74-0258
 Email bousai@city.nisshin.lg.jp
 日進市ホームページ https://www.city.nisshin.lg.jp/

防災関係機関

施設名	所在地	連絡先
災害対策本部	日進市役所	蟹甲町池下268 0561-73-7111
救護所	保健センター	岩崎町兼場101-1 0561-72-0770
救護物資受付所	市民会館	折戸町笠寺山62-3 0561-72-0955
災害ボランティアセンター	中央福祉センター	蟹甲町中島22 0561-73-4885
消防署	日進消防署	本郷町宮下3 0561-73-0119
	日進消防署西出張所	浅田町西浦15 052-809-0119
警察	愛知警察署	東郷町白鳥2-1-8 0561-39-0110
	岩崎交番	岩崎町大塚45-1
	浅田交番	浅田町前田44-3
	米野木交番	米野木町仲田56-1
愛知中部水道企業団	東郷町大字和合字北紋谷212	0561-38-0030

風水害時に開設する可能性のある避難所・避難場所一覧

避難所/避難場所名	所在地	連絡先	風水害等
1 西小学校	浅田町東田面76	052-801-0506	○
2 東小学校	米野木町北畑8-3	0561-73-2227	○
3 北小学校	岩崎町芝内2-1	0561-72-0145	○
4 南小学校	折戸町中屋敷70-3	0561-73-1320	○
5 相野山小学校	北新町相野山1331-3	0561-73-1525	○
6 香久山小学校	香久山5-1701	052-807-2100	○
7 梨の木小学校	折戸町梨子ノ木28-31	0561-75-0155	○
8 赤池小学校	赤池3-2101	052-800-3311	○
9 竹の山小学校	竹の山4-502	0561-75-5330	○
10 日進北中学校	日進北中	0561-75-5335	○
11 日進中学校	本郷町西原中通980-1	0561-72-0020	○※
12 日進西中学校	梅森町向江1597-1	052-803-4178	○※
13 日進東中学校	藤島町相山77	0561-73-1196	○
14 県立日進高等学校	米野木町三ヶ塚4-18	0561-73-6221	○
15 県立日進西高等学校	浅田町上小深田8-4	052-804-2131	○
16 日進市スポーツセンター	蟹甲町家布58-1	0561-75-1888	○
17 上納池スポーツ公園体育館	浅田町西田面155-1	052-800-3200	○※
18 東部福祉会館	米野木町仲田35-23	0561-73-7881	○※
19 南部福祉会館	折戸町寺脇123-6	0561-73-8155	○
20 西部福祉会館	赤池町下郷222	052-803-5286	○※
21 北部福祉会館	岩崎町大塚1034	0561-73-0183	○※
22 相野山福祉会館	北新町二段場920-8	0561-72-8122	○
23 岩崎台・香久山福祉会館	香久山4-201-14	052-800-6601	○

※17の回廊に時間を要すると見込まれる場合、道路の途絶による孤立が見込まれる場合は、上記避難所を開設しないことがあります
 ※印のあるものは、河川の氾濫等の状況により開設しないことがあります。

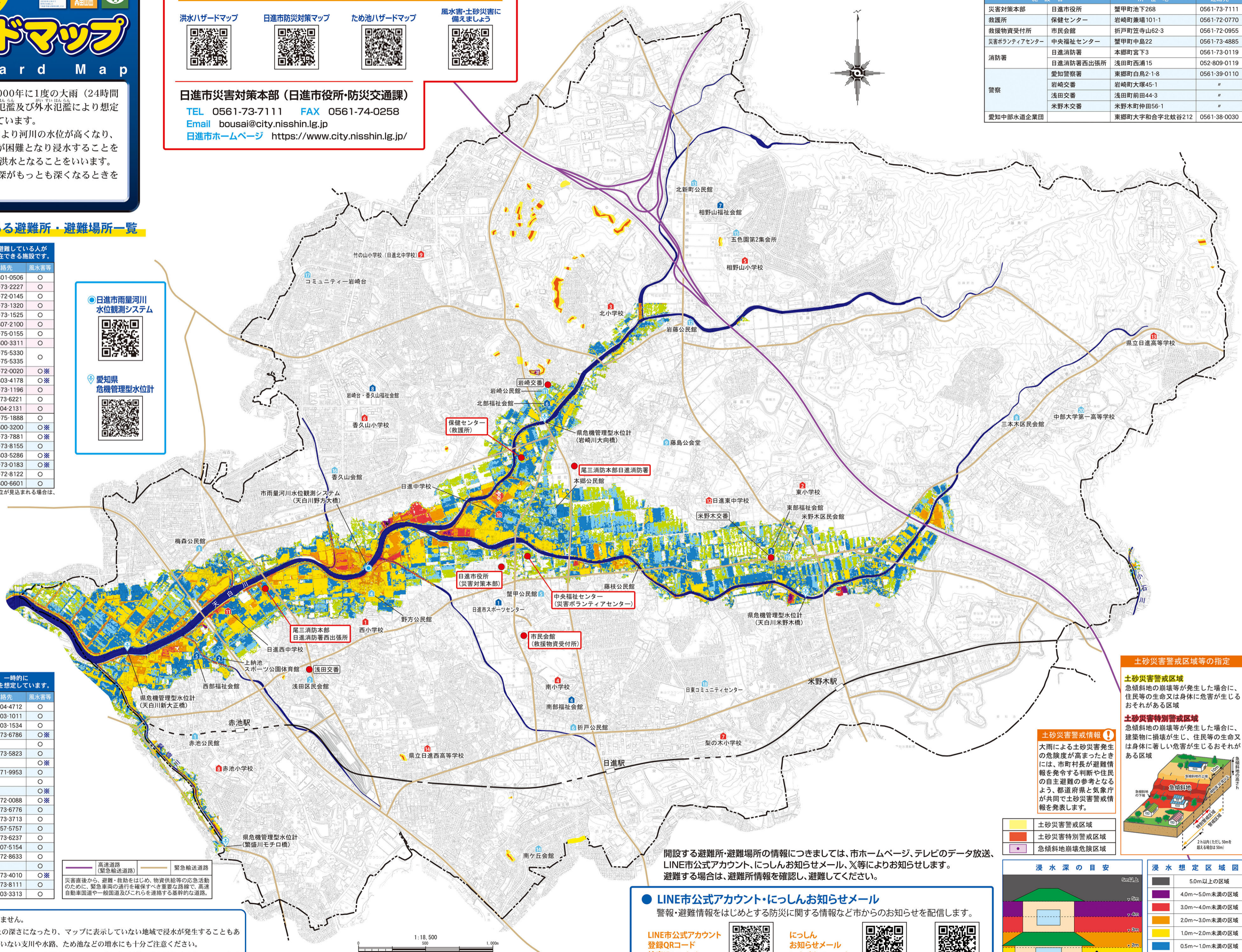
避難所/避難場所名	所在地	連絡先	風水害等
1 赤池公民館	赤池1-2202	052-804-4712	○
2 浅田区民会館	浅田町茶園38	052-803-1011	○
3 梅森公民館	梅森台1-151	052-803-1534	○
4 野方公民館	野方町西島25-1	0561-73-6786	○※
5 蟹甲公民館	蟹甲町中屋敷492-3		○
6 折戸公民館	折戸町前田59-1	0561-73-5823	○
7 藤枝公民館	藤枝町小六田123-1		○※
8 三本木区民会館	三本木町上川田4	0561-71-9953	○
9 藤島公会堂	藤島町芝33-4		○
10 本郷公民館	本郷町小橋353		○※
11 岩崎公民館	岩崎町大塚45-1	0561-72-0088	○※
12 岩崎公民館	岩崎町所家527	0561-73-6776	○
13 北新町公民館	北新町殿ヶ池中625	0561-73-3713	○
14 南ヶ丘会館	南ヶ丘1-6	0561-57-5757	○
15 五色園第2集会所	五色園4-2806	0561-73-6237	○
16 香久山会館	香久山2-2835	052-807-5154	○
17 コミュニティ岩崎台	岩崎台2-1503	0561-72-8633	○
18 日東コミュニティセンター	東山6-1007		○
19 米野木区民会館	米野木町仲田72	0561-73-4010	○※
20 中部大学第一高等学校	三本木町細廻間425	0561-73-8111	○
名古屋市立名東高校	名古屋市長区大針1-351	052-703-3313	○

※印のあるものは、河川の氾濫等の状況により開設しないことがあります。

注1) 浸水が常に、あるいは必ず起こるということではありません。
 注2) 雨の降り方や堤防の破堤の有無によっては、表示以上の深さになったり、マップに表示していない地域で浸水が発生することもあります。避難するときにはこのマップで想定していない支川や水路、ため池などの増水にも十分ご注意ください。
 注3) このマップには浸水想定区域内にある避難所も表示してあります。浸水しないフロア(床面)が残る場合は使用可能としています。が豪雨災害時の避難所としてはできるだけ避けてください。

日進市雨量河川水位観測システム

愛知県危機管理型水位計



LINE市公式アカウント・にしんお知らせメール

警報・避難情報をはじめとする防災に関する情報など市からのお知らせを配信します。

LINE市公式アカウント 登録QRコード 検索ID:@nisshin

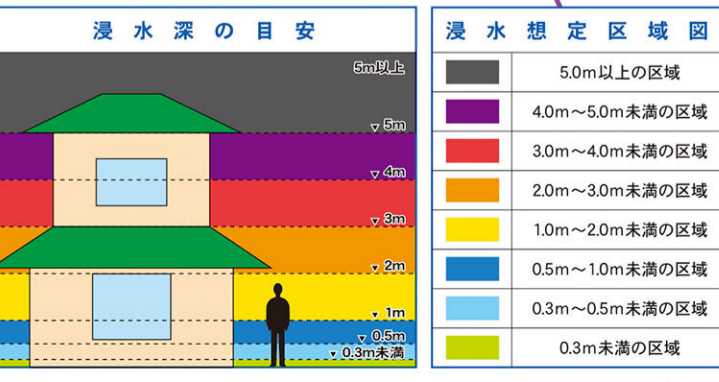
にしんお知らせメール t-nisshin@sg-p.jp

土砂災害警戒区域等の指定

土砂災害警戒区域
急傾斜地の崩壊等が発生した場合に、住民等の生命又は身体に危害が生じるおそれがある区域

土砂災害特別警戒区域
急傾斜地の崩壊等が発生した場合に、建築物に損壊が生じ、住民等の生命又は身体に著しい危害が生じるおそれがある区域

土砂災害警戒情報
大雨による土砂災害発生のおそれが高まったときには、市町村長が避難情報発令する判断や住民の自主避難の参考となるよう、都道府県と気象庁が共同で土砂災害警戒情報を発表します。



このハザードマップは愛知県が令和元年9月30日に公表した天白川流域浸水予想図のデータと令和2年4月10日に公表した境川・逢妻川流域浸水予想図のデータを基に作成しました。