

夏はクールビズ

室温28℃を目安

冬はウォームビズ

室温20℃を目安

室温の適正化でコスト節減!

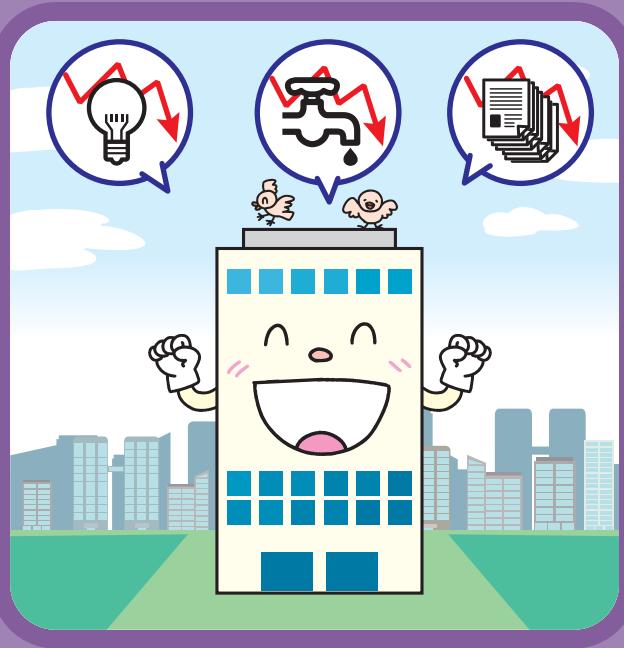


日進市地球温暖化対策地域協議会

電気 水道 用紙類

使用量の削減

低炭素型行動で
温暖化防止に貢献!
目指せエコな事業所!



日進市地球温暖化対策地域協議会

エコ通勤で CO₂も脂肪方も 削減!

公共交通、自転車、徒歩通勤で
環境に身体にやさしく



日進市地球温暖化対策地域協議会



3 すべての人に健康と福祉を



7 エネルギーをみんなにそしてクリーンに



13 気候変動に具体的な対策を



6 安全な水とトイレを世界中に



7 エネルギーをみんなにそしてクリーンに



11 住み続けられるまちづくりを



13 気候変動に具体的な対策を



3 すべての人に健康と福祉を



7 エネルギーをみんなにそしてクリーンに



13 気候変動に具体的な対策を