

名古屋都市計画公園の変更（日進市決定）

都市計画公園に2・2・2458号香久山西部1号公園ほか2公園を次のように追加する。

| 種別   | 名称       |           | 位置                   | 面積      | 備考 |
|------|----------|-----------|----------------------|---------|----|
|      | 番号       | 公園名       |                      |         |    |
| 街区公園 | 2・2・2458 | 香久山西部1号公園 | 日進市梅森町新田             | 約0.22ha |    |
| 街区公園 | 2・2・2459 | 香久山西部2号公園 | 日進市梅森町株山<br>日進市梅森町新田 | 約0.18ha |    |
| 街区公園 | 2・2・2460 | 香久山西部3号公園 | 日進市梅森町新田             | 約0.16ha |    |

「区域は計画図表示のとおり」

## 理 由

日進市において、日進香久山西部土地区画整理事業により確保された用地を、街区公園として追加し、地域住民の利用に供するものである。

## 理由書

(香久山西部 1 号公園、香久山西部 2 号公園、香久山西部 3 号公園)

### 1. 都市の将来における施設の位置付け及び都市計画の必要性

日進市では、「第 6 次日進市総合計画」において、将来の都市像を「ともに暮らす 私たちがつないで創る 人とみどりを大切にするまち 日進」としています。この将来都市像実現のため、計画的に公園が整備されているとともに、地域ぐるみで公園・緑地等の美化活動が進められ、市民の憩いの場が形成され、緑と調和した良好な景観が形成されだれもが生活に豊かさを感じ、住みたいまちとなることを目標とするまちの姿としています。

令和 3 年に策定された「日進市都市マスタープラン」の地域別構想において、市民の憩いの場、健康増進、子育て支援等に必要な公園・緑地については、施設利用の安全確保を最優先に行いつつ、地域と協力して身近に利用できる公園・緑地等の確保を図ることとしています。さらに、具体的な整備方針で、香久山西部地区内に整備すべき公園を最優先に検討することと位置付けています。

土地区画整理事業等により活発な住宅市街地が展開しつつあり、住民増加が想定されるなか、今回都市計画決定する 3 公園は平成 29 年 8 月 22 日に認可された日進香久山西部土地区画整理事業地内に整備される公園で、良好な住環境の形成を図るために都市計画決定するものです。

### 2. 位置・区域の妥当性

公園の配置にあたっては、日進香久山西部土地区画整理事業により整備される市街地と既成市街地による公園利用者を考慮して、土地区画整理事業区域の街区公園は、配置間隔に片寄りがないよう区域ごとに配置しているため、位置は妥当であります。

#### ① 香久山西部 1 号公園（街区公園）

土地区画整理事業区域の北西部地域や既成市街地の人々の利用に供することを目的に配置します。

#### ② 香久山西部 2 号公園（街区公園）

土地区画整理事業区域の北東部地域や既成市街地の人々の利用に供することを目的に配置します。

#### ③ 香久山西部 3 号公園（街区公園）

土地区画整理事業区域の南部地域や既成市街地の人々の利用に供することを目的に配置します。

### 3. 規模の妥当性

土地区画整理事業においては、土地区画整理法により、区域面積の3%以上の公園面積を確保する必要があるため、日進香久山西部土地区画整理事業の面積18.05haの3%に相当する0.54ha以上となる約0.56haを公園面積として確保しています。

街区公園である香久山西部1号公園、香久山西部2号公園、香久山西部3号公園は、広場、遊具、植栽等を設定しており、配置間隔に片寄りがないよう、区画道路等で囲まれた地域ごとに分散して配置しているため、規模は妥当であります。

#### ① 香久山西部1号公園（街区公園）

第一種低層住居専用地域内にあり、身近な憩いの場として面積約0.22haとします。

#### ② 香久山西部2号公園（街区公園）

第一種住居地域内にあり、身近な憩いの場として面積約0.18haとします。

#### ③ 香久山西部3号公園（街区公園）

第一種住居地域内にあり、身近な憩いの場として面積約0.16haとします。

別記1  
参考事項  
土地区画整理事業の概要

|          |   |
|----------|---|
| 事業名      | 日進香久山西部土地区画整理事業   |
| 事業主体     | 日進香久山西部土地区画整理組合   |
| 施行区域面積   | 18.05ha   |
| 事業認可年月日  | 平成29年8月22日  |
| 仮換地指定年月日 | 令和2年3月30日、令和4年8月30日（一部）   |
| 確定測量年月日  | 令和8年3月31日予定   |
| 換地処分年月日  | 令和8年6月予定  |
| 事業完了年月日  | 令和9年3月31日予定   |
| 事業進捗率    | 58.2%（令和5年3月末日現在）   |
| 公園面積及び割合 | 約0.56ha 3.1%  |
| 公園内訳     | 1号公園（香久山西部1号公園） 2,150.00㎡<br>2号公園（香久山西部2号公園） 1,810.00㎡<br>3号公園（香久山西部3号公園） 1,639.01㎡ |

名古屋都市計画公園の変更（日進市決定）

| 事 項         | 時 期                               | 備 考                               |
|-------------|-----------------------------------|-----------------------------------|
| 説 明 会       | 令和5年8月7日（月）                       | 参加者2名                             |
| 事 前 協 議     | 令和5年8月9日（水）                       |                                   |
| 事 前 協 議 回 答 | 令和5年8月29日（火）                      |                                   |
| 案 の 縦 覧     | 令和5年10月2日（月）から<br>令和5年10月17日（火）まで | 縦覧者 5名<br>意見書提出（有・ <del>無</del> ） |
| 市町村都市計画審議会  | 令和5年11月2日（木）                      |                                   |
| 知 事 へ の 協 議 | 令和5年11月下旬                         | 以下予定                              |
| 知 事 回 答     | 令和5年12月中旬                         |                                   |
| 決 定 告 示     | 令和5年12月中旬                         |                                   |

# 名古屋都市計画区域 日進市都市計画図

| 都市計画区域の用途地域区分 |         |
|---------------|---------|
| 第一種住居地域       | 第一種商業地域 |
| 第二種住居地域       | 第二種商業地域 |
| 第三種住居地域       | 第三種商業地域 |
| 第四種住居地域       | 第四種商業地域 |
| 第五種住居地域       | 第五種商業地域 |
| 第六種住居地域       | 第六種商業地域 |
| 第七種住居地域       | 第七種商業地域 |
| 第八種住居地域       | 第八種商業地域 |
| 第九種住居地域       | 第九種商業地域 |
| 第十種住居地域       | 第十種商業地域 |
| 第一種工業地域       | 第一種工業用地 |
| 第二種工業地域       | 第二種工業用地 |
| 第三種工業地域       | 第三種工業用地 |
| 第四種工業地域       | 第四種工業用地 |
| 第五種工業地域       | 第五種工業用地 |
| 第六種工業地域       | 第六種工業用地 |
| 第七種工業地域       | 第七種工業用地 |
| 第八種工業地域       | 第八種工業用地 |
| 第九種工業地域       | 第九種工業用地 |
| 第十種工業地域       | 第十種工業用地 |
| 第一種遊園地域       | 第一種遊園地  |
| 第二種遊園地域       | 第二種遊園地  |
| 第三種遊園地域       | 第三種遊園地  |
| 第四種遊園地域       | 第四種遊園地  |
| 第五種遊園地域       | 第五種遊園地  |
| 第六種遊園地域       | 第六種遊園地  |
| 第七種遊園地域       | 第七種遊園地  |
| 第八種遊園地域       | 第八種遊園地  |
| 第九種遊園地域       | 第九種遊園地  |
| 第十種遊園地域       | 第十種遊園地  |
| 第一種公園地域       | 第一種公園   |
| 第二種公園地域       | 第二種公園   |
| 第三種公園地域       | 第三種公園   |
| 第四種公園地域       | 第四種公園   |
| 第五種公園地域       | 第五種公園   |
| 第六種公園地域       | 第六種公園   |
| 第七種公園地域       | 第七種公園   |
| 第八種公園地域       | 第八種公園   |
| 第九種公園地域       | 第九種公園   |
| 第十種公園地域       | 第十種公園   |
| 第一種緑地         | 第一種緑地   |
| 第二種緑地         | 第二種緑地   |
| 第三種緑地         | 第三種緑地   |
| 第四種緑地         | 第四種緑地   |
| 第五種緑地         | 第五種緑地   |
| 第六種緑地         | 第六種緑地   |
| 第七種緑地         | 第七種緑地   |
| 第八種緑地         | 第八種緑地   |
| 第九種緑地         | 第九種緑地   |
| 第十種緑地         | 第十種緑地   |
| 第一種河川敷        | 第一種河川敷  |
| 第二種河川敷        | 第二種河川敷  |
| 第三種河川敷        | 第三種河川敷  |
| 第四種河川敷        | 第四種河川敷  |
| 第五種河川敷        | 第五種河川敷  |
| 第六種河川敷        | 第六種河川敷  |
| 第七種河川敷        | 第七種河川敷  |
| 第八種河川敷        | 第八種河川敷  |
| 第九種河川敷        | 第九種河川敷  |
| 第十種河川敷        | 第十種河川敷  |
| 第一種埋立地        | 第一種埋立地  |
| 第二種埋立地        | 第二種埋立地  |
| 第三種埋立地        | 第三種埋立地  |
| 第四種埋立地        | 第四種埋立地  |
| 第五種埋立地        | 第五種埋立地  |
| 第六種埋立地        | 第六種埋立地  |
| 第七種埋立地        | 第七種埋立地  |
| 第八種埋立地        | 第八種埋立地  |
| 第九種埋立地        | 第九種埋立地  |
| 第十種埋立地        | 第十種埋立地  |

事業名 日進香久山西部土地区画整理事業  
施行区域面積 18.05ha

2・2・2458 香久山西部1号公園 面積約0.22ha  
2・2・2459 香久山西部2号公園 面積約0.18ha  
2・2・2460 香久山西部3号公園 面積約0.16ha

| 用途      | 色   | 面積     |
|---------|-----|--------|
| 第一種住居地域 | 黄緑色 | 1,200㎡ |
| 第二種住居地域 | 黄緑色 | 1,500㎡ |
| 第三種住居地域 | 黄緑色 | 1,800㎡ |
| 第四種住居地域 | 黄緑色 | 2,100㎡ |
| 第五種住居地域 | 黄緑色 | 2,400㎡ |
| 第六種住居地域 | 黄緑色 | 2,700㎡ |
| 第七種住居地域 | 黄緑色 | 3,000㎡ |
| 第八種住居地域 | 黄緑色 | 3,300㎡ |
| 第九種住居地域 | 黄緑色 | 3,600㎡ |
| 第十種住居地域 | 黄緑色 | 3,900㎡ |
| 第一種商業地域 | 赤色  | 1,000㎡ |
| 第二種商業地域 | 赤色  | 1,200㎡ |
| 第三種商業地域 | 赤色  | 1,400㎡ |
| 第四種商業地域 | 赤色  | 1,600㎡ |
| 第五種商業地域 | 赤色  | 1,800㎡ |
| 第六種商業地域 | 赤色  | 2,000㎡ |
| 第七種商業地域 | 赤色  | 2,200㎡ |
| 第八種商業地域 | 赤色  | 2,400㎡ |
| 第九種商業地域 | 赤色  | 2,600㎡ |
| 第十種商業地域 | 赤色  | 2,800㎡ |
| 第一種工業地域 | 青色  | 1,100㎡ |
| 第二種工業地域 | 青色  | 1,300㎡ |
| 第三種工業地域 | 青色  | 1,500㎡ |
| 第四種工業地域 | 青色  | 1,700㎡ |
| 第五種工業地域 | 青色  | 1,900㎡ |
| 第六種工業地域 | 青色  | 2,100㎡ |
| 第七種工業地域 | 青色  | 2,300㎡ |
| 第八種工業地域 | 青色  | 2,500㎡ |
| 第九種工業地域 | 青色  | 2,700㎡ |
| 第十種工業地域 | 青色  | 2,900㎡ |
| 第一種公園地域 | 緑色  | 1,000㎡ |
| 第二種公園地域 | 緑色  | 1,200㎡ |
| 第三種公園地域 | 緑色  | 1,400㎡ |
| 第四種公園地域 | 緑色  | 1,600㎡ |
| 第五種公園地域 | 緑色  | 1,800㎡ |
| 第六種公園地域 | 緑色  | 2,000㎡ |
| 第七種公園地域 | 緑色  | 2,200㎡ |
| 第八種公園地域 | 緑色  | 2,400㎡ |
| 第九種公園地域 | 緑色  | 2,600㎡ |
| 第十種公園地域 | 緑色  | 2,800㎡ |
| 第一種緑地   | 黄緑色 | 1,000㎡ |
| 第二種緑地   | 黄緑色 | 1,200㎡ |
| 第三種緑地   | 黄緑色 | 1,400㎡ |
| 第四種緑地   | 黄緑色 | 1,600㎡ |
| 第五種緑地   | 黄緑色 | 1,800㎡ |
| 第六種緑地   | 黄緑色 | 2,000㎡ |
| 第七種緑地   | 黄緑色 | 2,200㎡ |
| 第八種緑地   | 黄緑色 | 2,400㎡ |
| 第九種緑地   | 黄緑色 | 2,600㎡ |
| 第十種緑地   | 黄緑色 | 2,800㎡ |
| 第一種河川敷  | 水色  | 1,000㎡ |
| 第二種河川敷  | 水色  | 1,200㎡ |
| 第三種河川敷  | 水色  | 1,400㎡ |
| 第四種河川敷  | 水色  | 1,600㎡ |
| 第五種河川敷  | 水色  | 1,800㎡ |
| 第六種河川敷  | 水色  | 2,000㎡ |
| 第七種河川敷  | 水色  | 2,200㎡ |
| 第八種河川敷  | 水色  | 2,400㎡ |
| 第九種河川敷  | 水色  | 2,600㎡ |
| 第十種河川敷  | 水色  | 2,800㎡ |
| 第一種埋立地  | 灰色  | 1,000㎡ |
| 第二種埋立地  | 灰色  | 1,200㎡ |
| 第三種埋立地  | 灰色  | 1,400㎡ |
| 第四種埋立地  | 灰色  | 1,600㎡ |
| 第五種埋立地  | 灰色  | 1,800㎡ |
| 第六種埋立地  | 灰色  | 2,000㎡ |
| 第七種埋立地  | 灰色  | 2,200㎡ |
| 第八種埋立地  | 灰色  | 2,400㎡ |
| 第九種埋立地  | 灰色  | 2,600㎡ |
| 第十種埋立地  | 灰色  | 2,800㎡ |

| 都市計画図凡例 |         |        |     |
|---------|---------|--------|-----|
| 計画の名称   | 表示      | 計画の名称  | 表示  |
| 用途区分    | 市街化区域   | 都市計画道路 | 第一種 |
| 第一種住居地域 | 第一種商業地域 | 第二種    | 第三種 |
| 第二種住居地域 | 第二種商業地域 | 第四種    | 第五種 |
| 第三種住居地域 | 第三種商業地域 | 第六種    | 第七種 |
| 第四種住居地域 | 第四種商業地域 | 第八種    | 第九種 |
| 第五種住居地域 | 第五種商業地域 | 第十種    |     |
| 第六種住居地域 | 第六種商業地域 |        |     |
| 第七種住居地域 | 第七種商業地域 |        |     |
| 第八種住居地域 | 第八種商業地域 |        |     |
| 第九種住居地域 | 第九種商業地域 |        |     |
| 第十種住居地域 | 第十種商業地域 |        |     |
| 第一種工業地域 | 第一種工業用地 |        |     |
| 第二種工業地域 | 第二種工業用地 |        |     |
| 第三種工業地域 | 第三種工業用地 |        |     |
| 第四種工業地域 | 第四種工業用地 |        |     |
| 第五種工業地域 | 第五種工業用地 |        |     |
| 第六種工業地域 | 第六種工業用地 |        |     |
| 第七種工業地域 | 第七種工業用地 |        |     |
| 第八種工業地域 | 第八種工業用地 |        |     |
| 第九種工業地域 | 第九種工業用地 |        |     |
| 第十種工業地域 | 第十種工業用地 |        |     |
| 第一種公園地域 | 第一種公園   |        |     |
| 第二種公園地域 | 第二種公園   |        |     |
| 第三種公園地域 | 第三種公園   |        |     |
| 第四種公園地域 | 第四種公園   |        |     |
| 第五種公園地域 | 第五種公園   |        |     |
| 第六種公園地域 | 第六種公園   |        |     |
| 第七種公園地域 | 第七種公園   |        |     |
| 第八種公園地域 | 第八種公園   |        |     |
| 第九種公園地域 | 第九種公園   |        |     |
| 第十種公園地域 | 第十種公園   |        |     |
| 第一種緑地   | 第一種緑地   |        |     |
| 第二種緑地   | 第二種緑地   |        |     |
| 第三種緑地   | 第三種緑地   |        |     |
| 第四種緑地   | 第四種緑地   |        |     |
| 第五種緑地   | 第五種緑地   |        |     |
| 第六種緑地   | 第六種緑地   |        |     |
| 第七種緑地   | 第七種緑地   |        |     |
| 第八種緑地   | 第八種緑地   |        |     |
| 第九種緑地   | 第九種緑地   |        |     |
| 第十種緑地   | 第十種緑地   |        |     |
| 第一種河川敷  | 第一種河川敷  |        |     |
| 第二種河川敷  | 第二種河川敷  |        |     |
| 第三種河川敷  | 第三種河川敷  |        |     |
| 第四種河川敷  | 第四種河川敷  |        |     |
| 第五種河川敷  | 第五種河川敷  |        |     |
| 第六種河川敷  | 第六種河川敷  |        |     |
| 第七種河川敷  | 第七種河川敷  |        |     |
| 第八種河川敷  | 第八種河川敷  |        |     |
| 第九種河川敷  | 第九種河川敷  |        |     |
| 第十種河川敷  | 第十種河川敷  |        |     |
| 第一種埋立地  | 第一種埋立地  |        |     |
| 第二種埋立地  | 第二種埋立地  |        |     |
| 第三種埋立地  | 第三種埋立地  |        |     |
| 第四種埋立地  | 第四種埋立地  |        |     |
| 第五種埋立地  | 第五種埋立地  |        |     |
| 第六種埋立地  | 第六種埋立地  |        |     |
| 第七種埋立地  | 第七種埋立地  |        |     |
| 第八種埋立地  | 第八種埋立地  |        |     |
| 第九種埋立地  | 第九種埋立地  |        |     |
| 第十種埋立地  | 第十種埋立地  |        |     |



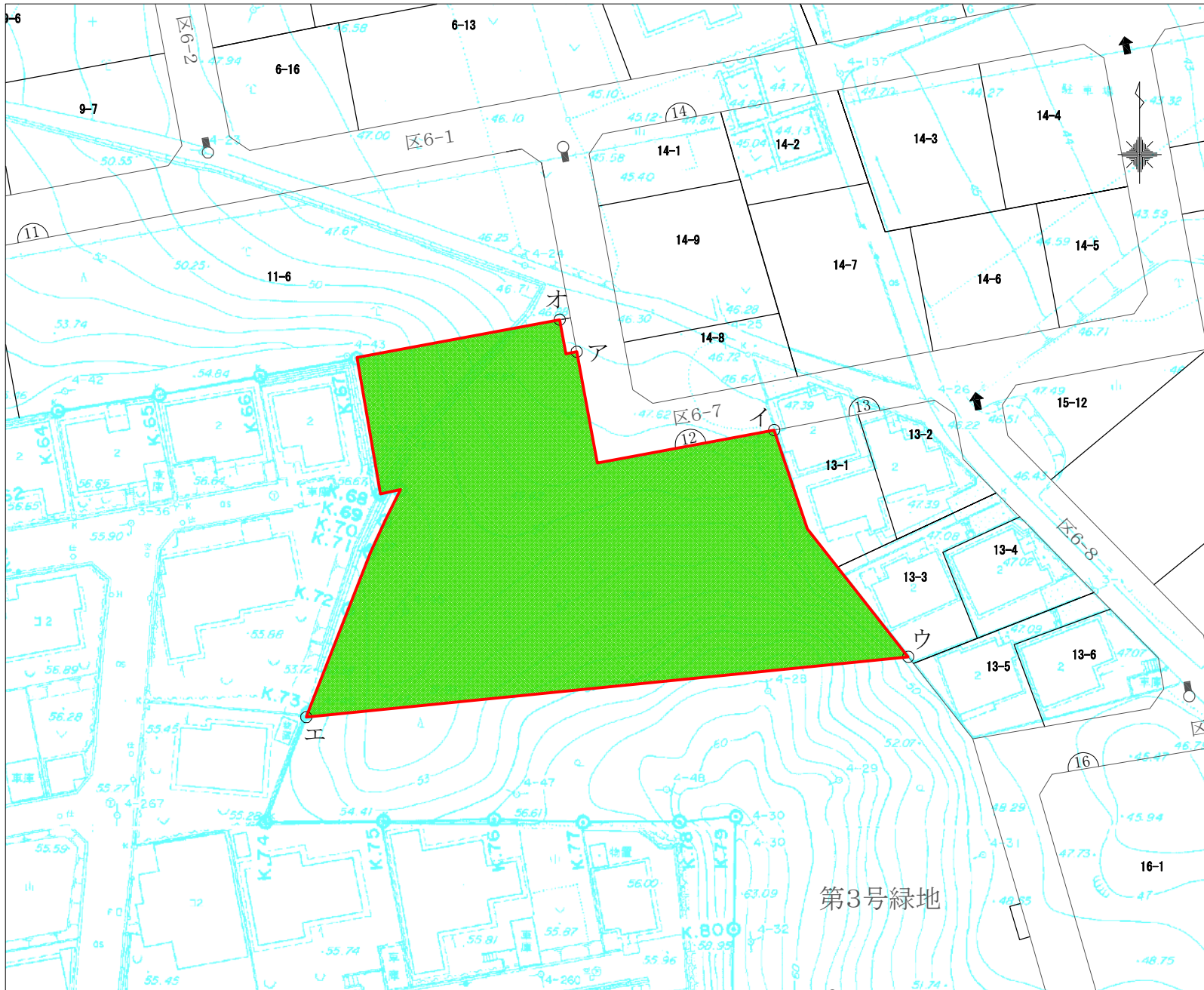
1995年3月現在  
この図面は、昭和64年10月30日現在1:10,000地形図を基に作成されたものである。



# 計画図

2・2・2458号 香久山西部1号公園 面積約0.22ha

S=1:500



## 区域の表示

- ア～イ 道路界 (区6-7)
- イ～ウ 地番界 (付図参照)
- ウ～エ 緑地界 (第3号緑地)
- エ～オ 地番界 (付図参照)
- オ～ア 測量界 (付図参照)

| 凡 例  |  |
|------|--|
| 公園区域 |  |

第3号緑地



# 仮換地図

2・2・2458号 香久山西部1号公園 面積約0.22ha

S=1:500



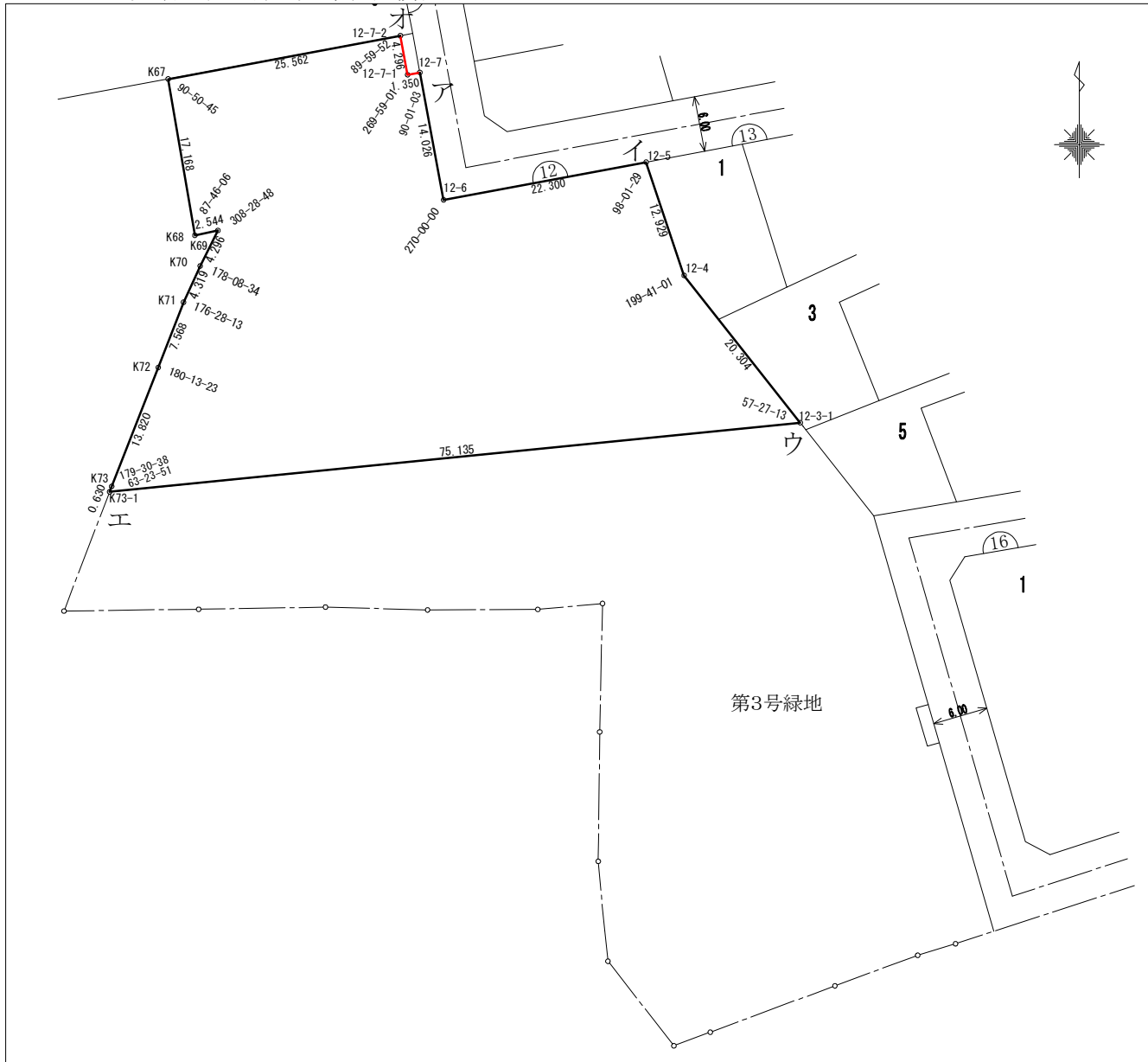
## 区域の表示

- ア～イ 道路界 (区6-7)
- イ～ウ 地番界
- ウ～エ 緑地界 (第3号緑地)
- エ～オ 地番界
- オ～ア 測量界 (付図参照)

# 測量図

2・2・2458号 香久山西部1号公園 面積約0.22ha

S=1:500



面積(座標法)計算書

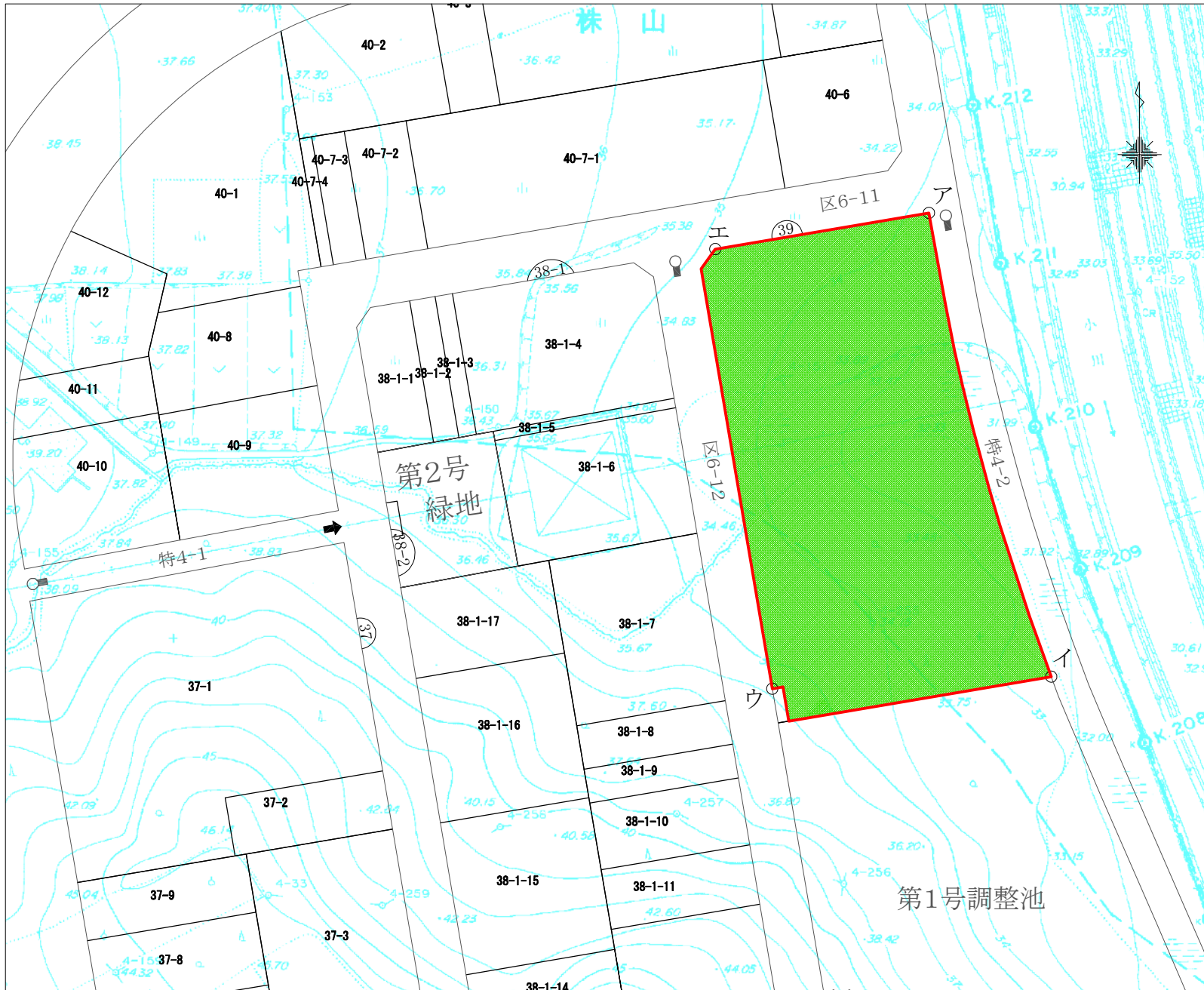
| 地番       | 12街区       | [1]           | [2]        | [3]           | [4]            | [2]*[3]         | [1]*[4]      | 方向角            | 内角        | 辺長      |
|----------|------------|---------------|------------|---------------|----------------|-----------------|--------------|----------------|-----------|---------|
| 測点名      | X(i)       | X(i+1)-X(i-1) | Y(i)       | Y(i+1)-Y(i-1) |                |                 |              |                |           |         |
| K67      | -95592.675 | -21.600       | -13238.771 | -22.237       | 285997.169913  | 2125684.7748036 |              | 170-17-56      | 90-50-45  | 17.168  |
| K68      | -95609.598 | -16.397       | -13235.678 | 5.382         | 217028.691566  | -514570.856436  |              | 78-04-02       | 87-46-06  | 2.544   |
| K69      | -95609.072 | -3.317        | -13233.389 | 0.569         | 43895.151313   | -54401.561968   |              | 206-32-50      | 308-28-48 | 4.296   |
| K70      | -95612.915 | -7.767        | -13235.309 | -3.724        | 102798.645003  | 356062.495460   |              | 204-41-24      | 178-08-34 | 4.319   |
| K71      | -95616.839 | -10.982       | -13237.113 | -4.536        | 145369.974966  | 433717.981704   |              | 201-09-37      | 176-28-13 | 7.588   |
| K72      | -95623.897 | -19.927       | -13239.845 | -7.771        | 263830.291215  | 743993.303587   |              | 201-23-00      | 180-13-23 | 13.820  |
| K73      | -95636.766 | -13.458       | -13244.884 | -5.264        | 178249.648872  | 503431.936224   |              | 200-54-25      | 179-30-38 | 0.630   |
| イ K73-1  | -95637.365 | 6.885         | -13245.109 | 74.537        | -91192.575465  | -7128521.529634 |              | 84-17-28       | 63-23-51  | 75.135  |
| ロ 12-3-1 | -95629.881 | 23.479        | -13170.347 | 62.190        | -309436.356393 | -5947222.299390 |              | 321-44-44      | 57-27-13  | 20.304  |
| ハ 12-4   | -95613.956 | 28.201        | -13182.919 | -16.890       | -371771.498719 | 1595796.591840  |              | 341-25-40      | 199-41-01 | 12.929  |
| ニ 12-5   | -95601.680 | 8.174         | -13187.037 | -26.041       | -107790.840438 | 2489563.346880  |              | 259-27-09      | 98-01-29  | 22.300  |
| ヘ 12-6   | -95605.762 | 9.708         | -13208.960 | -24.490       | -128232.583680 | 2341385.111380  |              | 349-27-18      | 270-00-00 | 14.026  |
| セ 12-7   | -95591.972 | 13.543        | -13211.527 | -3.895        | -178923.710161 | 372330.730940   |              | 259-27-49      | 90-01-03  | 1.350   |
| 12-7-1   | -95592.219 | 3.977         | -13212.855 | -2.114        | -52547.524335  | 202061.950966   |              | 349-27-32      | 269-59-01 | 4.296   |
| 才 12-7-2 | -95587.995 | -0.456        | -13213.641 | -25.916       | 6025.420296    | 2477258.478420  |              | 259-27-02      | 89-59-52  | 25.582  |
| 合計       |            |               |            |               | 倍面積            | 4300.004053     | -4300.004053 |                |           | 226.247 |
|          |            |               |            |               | 面積             | 2150.002027     | 2150.002027  | m <sup>2</sup> |           |         |
|          |            |               |            |               | 坪数             | 650.37          | 650.37       |                |           |         |

約 0.22 ha

# 計 画 図

2・2・2459号 香久山西部2号公園 面積約0.18ha

S=1:500



## 区域の表示

- ア～イ 道路界 (特4-2)
- イ～ウ 測量界 (付図参照)
- ウ～エ 道路界 (区6-12)
- エ～ア 道路界 (区6-11)

| 凡 例  |  |
|------|--|
| 公園区域 |  |

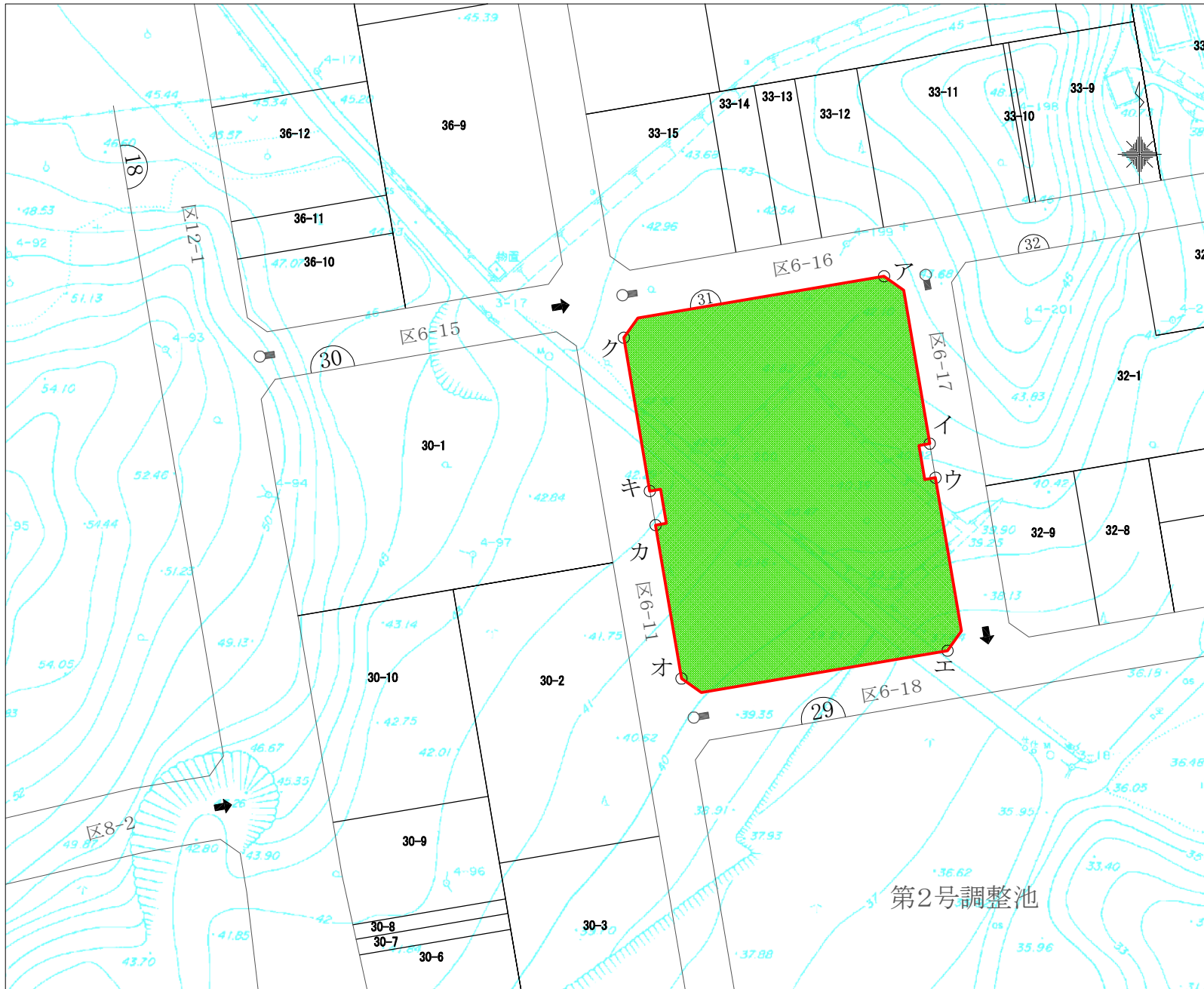




# 計 画 図

2・2・2460号 香久山西部3号公園 面積約0.16ha

S=1:500



## 区域の表示

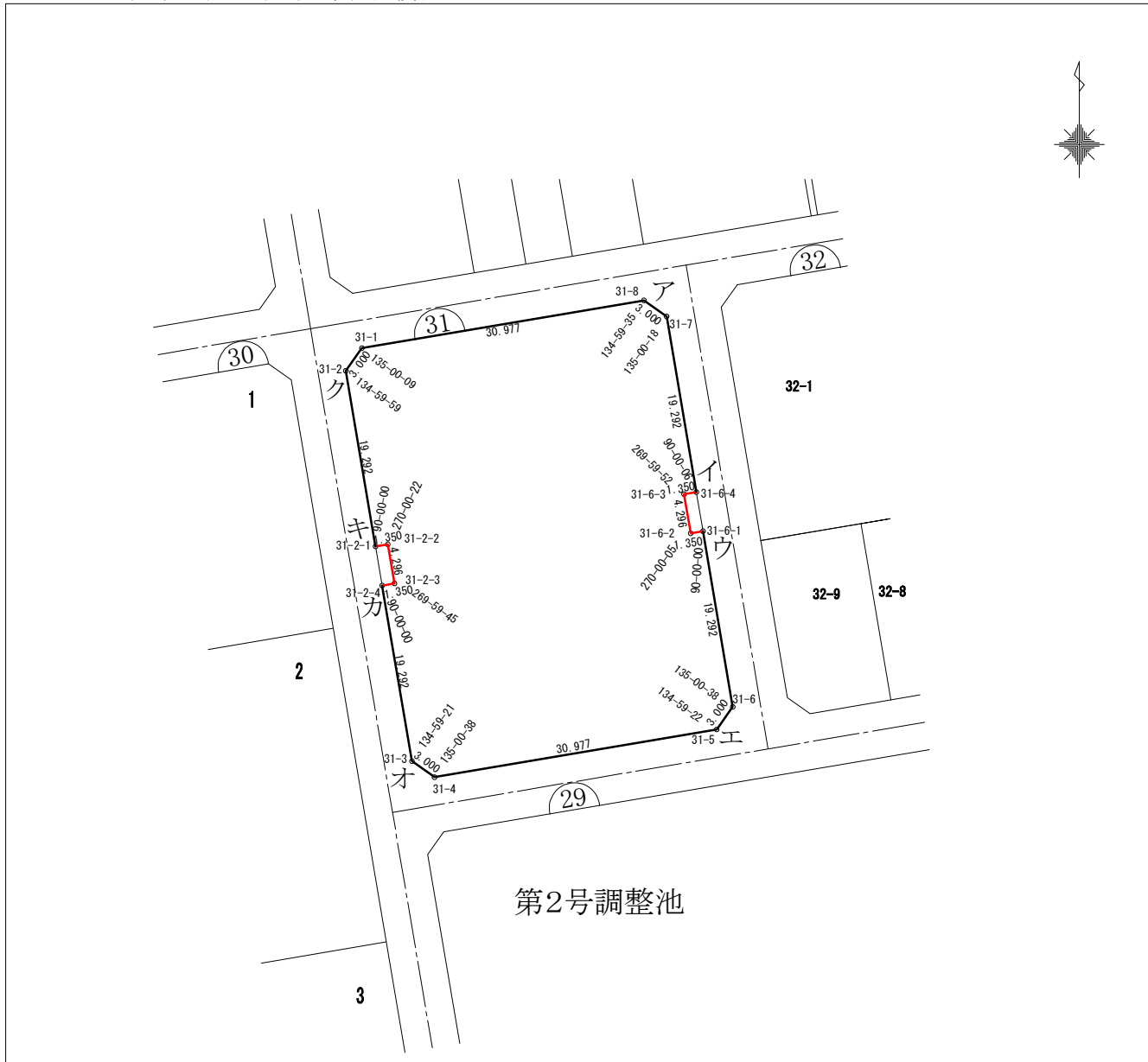
- ア～イ 道路界 (区6-17)
- イ～ウ 測量界 (付図参照)
- ウ～エ 道路界 (区6-17)
- エ～オ 道路界 (区6-18)
- オ～カ 道路界 (区6-11)
- カ～キ 測量界 (付図参照)
- キ～ク 道路界 (区6-11)
- ク～ア 道路界 (区6-16)

| 凡 例  |   |
|------|---|
| 公園区域 | <span style="background-color: #00FF00; border: 2px solid red; display: inline-block; width: 20px; height: 10px;"></span> |

# 測量図

2・2・2460号 香久山西部3号公園 面積約0.16ha

S=1:500



| 地番     | 31街区       |               |            |               |                |                 | 方向角          | 内角        | 辺長      |
|--------|------------|---------------|------------|---------------|----------------|-----------------|--------------|-----------|---------|
| 測点名    | [1]        | [2]           | [3]        | [4]           | [2]*[3]        | [1]*[4]         |              |           |         |
|        | X(i)       | X(i+1)-X(i-1) | Y(i)       | Y(i+1)-Y(i-1) |                |                 |              |           |         |
| 31-1   | -95762.064 | -7.617        | -13004.286 | -32.279       | 99053.646462   | 3081103.663656  | 215-23-28    | 135-00-09 | 3.000   |
| カ      | -95764.509 | -21.406       | -13006.023 | 1.484         | 278187.289718  | -142114.531356  | 170-23-20    | 134-59-59 | 19.292  |
| キ      | -95783.530 | -18.796       | -13002.802 | 4.552         | 244400.666392  | -436006.628560  | 80-24-18     | 90-00-00  | 1.350   |
| ク      | -95783.305 | -4.011        | -13001.471 | 2.047         | 52148.900181   | -196068.425335  | 170-24-22    | 270-00-22 | 4.296   |
| 31-2-3 | -95787.541 | -4.461        | -13000.755 | -0.614        | 57996.368055   | 58813.550174    | 260-23-53    | 269-59-45 | 1.350   |
| 力      | -95787.166 | -19.247       | -13002.085 | 1.880         | 250251.129995  | -161038.877740  | 170-23-32    | 90-00-00  | 19.292  |
| ナ      | -95806.788 | -20.759       | -12998.865 | 5.666         | 269843.438535  | -542941.266808  | 125-22-46    | 134-59-21 | 3.000   |
| 31-4   | -95808.525 | 3.434         | -12996.419 | 32.988        | -44629.702846  | -3160531.622700 | 80-23-26     | 135-00-38 | 30.977  |
| キ      | -95803.354 | 7.617         | -12965.877 | 32.279        | -98761.085109  | -3092436.463766 | 35-22-48     | 134-59-22 | 3.000   |
| 31-5   | -95800.908 | 21.467        | -12964.140 | -1.463        | -278301.193380 | 142072.746564   | 350-23-30    | 135-00-38 | 19.292  |
| コ      | -95781.987 | 18.706        | -12957.360 | -4.551        | 243234.486560  | 435903.367377   | 260-24-18    | 90-00-00  | 1.350   |
| 31-6-2 | -95782.112 | 4.011         | -12968.691 | -2.049        | -52017.491601  | 196257.547488   | 350-22-47    | 270-00-05 | 4.296   |
| 31-6-3 | -95777.876 | 4.461         | -12969.409 | 0.613         | -57856.533549  | -58711.837888   | 80-24-18     | 269-59-52 | 1.350   |
| イ      | -95777.651 | 19.246        | -12968.078 | -1.889        | -248683.629188 | 180923.982739   | 260-23-30    | 90-00-06  | 19.292  |
| 31-7   | -95758.630 | 20.759        | -12971.298 | -5.666        | -269271.175182 | 542568.397580   | 205-23-44    | 135-00-19 | 3.000   |
| ロ      | -95756.892 | -3.434        | -12973.744 | -32.988       | 44551.836896   | 3158828.35296   | 260-23-19    | 134-59-35 | 30.977  |
| 合計     |            |               |            |               | 倍面積            | 3278.038819     | -3278.038819 |           | 165.114 |
|        |            |               |            |               | 面積             | 1639.019410     | 1639.019410  | ㎡         |         |
|        |            |               |            |               | 坪数             | 495.80          | 495.80       |           |         |

約 0.16 ha