

日進市「道の駅」名称市民投票のお知らせ



◎基幹施設整備課 ☎0561・75・2706
 F 0561・73・1871 / E kiana@city.nissin.lg.jp

現在、整備を進めている「道の駅」が市民の皆さんを始め、多くの人に親しみを持っていただけるよう、4月1日(土)から5月8日(月)まで名称を募集しました。

その結果、合計596点と、皆さんのご協力により多くの作品を応募いただくことができました。また、応募作品について、日進市「道の駅」名称等選考委員会で選考を進め、以下のとおり名称の候補を決定しました。

本市「道の駅」の名称は、市民投票で決定します。
ぜひご投票いただき、道の駅オープンに向けご協力ください。

投票期間

7月28日(金)～8月16日(水)

投票方法

電子投票

※2次元コードからご投票ください。



※電子投票が困難な人は、次の投票場所でご投票ください。

投票場所

・市役所本庁舎1階 総合案内(投票箱を設置しています)

・市役所北庁舎2階 基幹施設整備課窓口(職員へ投票用紙を渡してください)

投票資格

市内在住の人

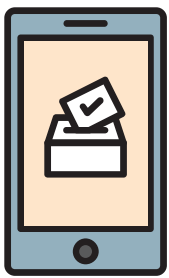
※投票は一人1回です。

参加賞

投票してくださいだった人の中から抽選で10人に、500円分の図書カードを進呈します。

活用方法

市民投票で決定した名称を国土交通省に登録申請します。登録申請は、令和6年度に行う予定です。



| 日進市「道の駅」名称の候補 | |
|-----------------|--|
| 道の駅の名称 | 名称の理由 (各名称の応募者が考案したものです。) |
| 道の駅 マチテラス日進 | マチ＝「町」+日進を照らす、温かいテラスのような施設より。これからの時代に向けて、子育て支援、防災・減災、観光や農業振興など、地域活性化の拠点となる日進市「道の駅」を“笑顔”・“交流”・“希望”・“未来”をキーワードに市民及び来訪者の方々から末永く愛されるよう、親しみやすく命名いたしました。 |
| 道の駅 にっしん | 日進市は若い世代が増え、生き活きとした街づくりの一方で、次の世代へ残したい、誇るべき田園風景があります。この道の駅を通じて、市民に田園の豊かで潤いのある生活を提供し、癒しと元気をあたえてもらいたいです。また日進市を訪れる方々にその魅力を発信していただきたいです。 |
| にっしんBASE道の駅 | 今回の道の駅の開駅で期待されるのはいろいろな情報発信の拠点、市民の多目的活動の拠点、子育て支援の拠点、地元産直品の流通の拠点、防災の拠点、憩いの場の拠点など市民の皆さんの「拠点」が期待されていると思います。その「拠点」を意味する「BASE」を名前の中に取り入れ市民の素敵な「BASE」になることを期待して名づけました。 |
| 道の駅 あじ彩日進 | 市の花アジサイとさまざまな色彩豊かな魅力あふれる街、日進に生まれる道の駅より。愛知県中部に位置する自然環境豊かな学園都市で、観光地や広い公園が魅力の日進市。この街のさらなる発展を目指して、令和6年度末以降の誕生予定の道の駅を市民及び来訪者の皆様方から末永く愛されるよう、親しみやすく命名いたしました。 |
| 道の駅 日進 てまりキャンパス | 市の花であるアジサイの別名には、手毬花というものがあります。てまりか、という言葉と、学園都市でもある日進市らしさを表すキャンパスを方言のようにつなげて「てまりキャンパス」としました。手毬に描かれる幾何学模様は、シンプルなものから複雑なものまで様々な模様があり、道の駅で行われる様々な事業を表現することができます。また、手毬は日本に古くからある遊具の一つで「新年」の季語にもなっているため、色々な世代の人が集まって新しい日進市を作っていく意味にもなると思います。 |