

---

---

## 平成 27 年度第 3 回 日進市地域公共交通会議 資料

---

---

**【報告事項】**

平成 27 年度上半期の運行実績について …… P 1

**【議題】**

( 1 ) 年末試行運行について …… P 3

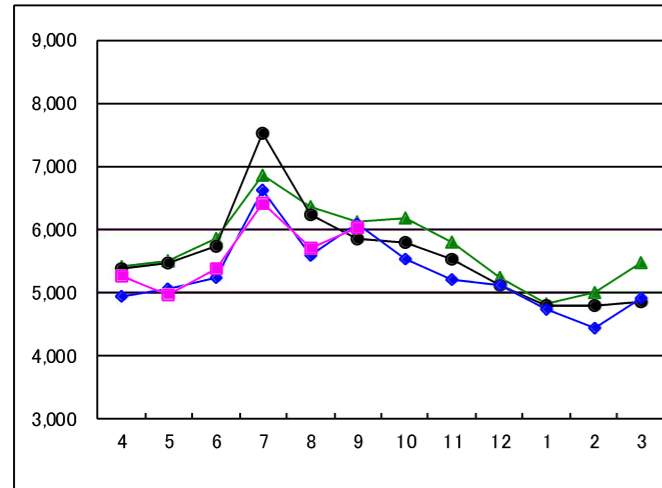
( 2 ) 地域公共交通再編案について …… 別紙

平成 27 年 10 月 28 日

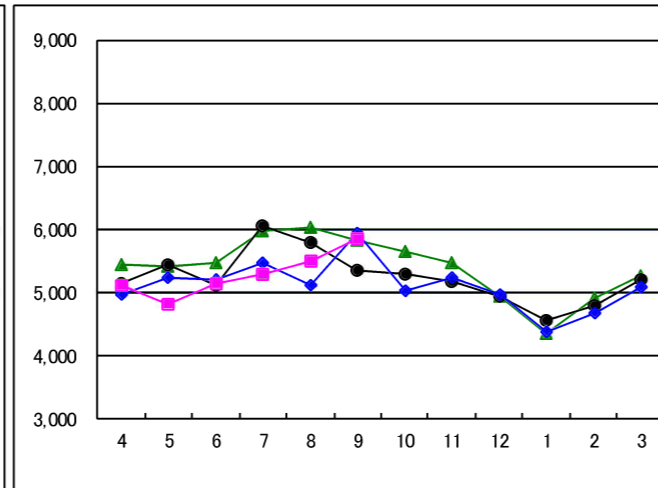
報告事項 平成27年度上半期の運行実績について

■くるりんばす月毎利用者数

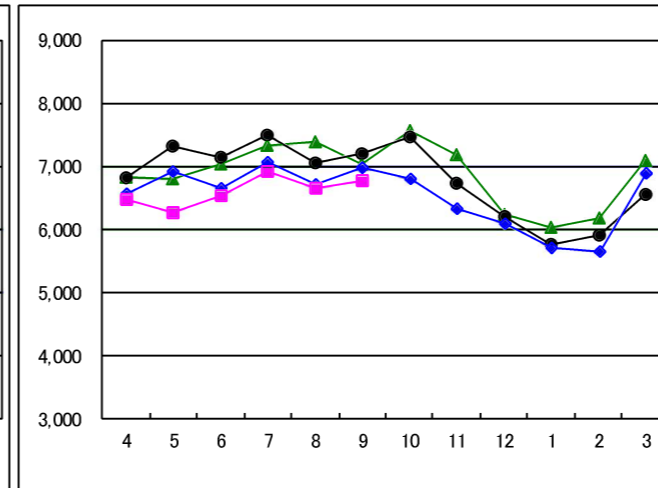
東コース



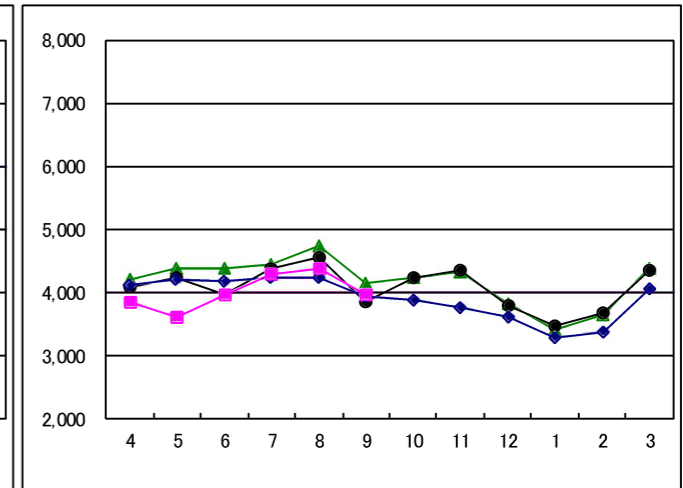
西コース



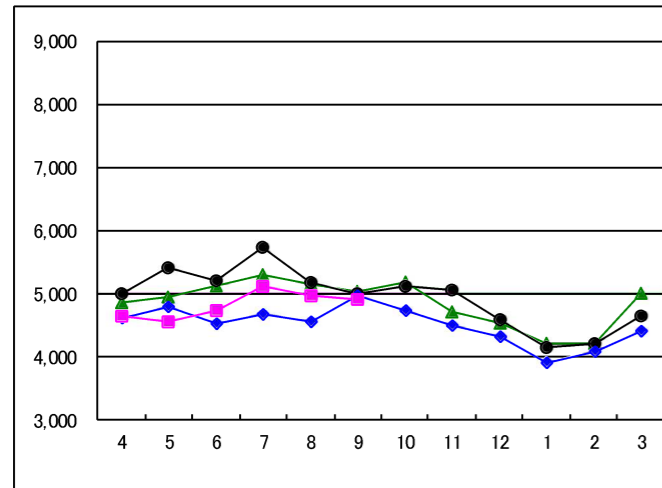
南コース



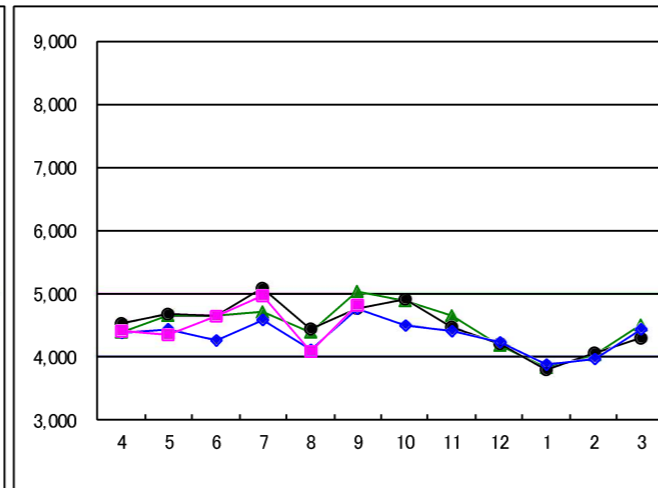
北コース



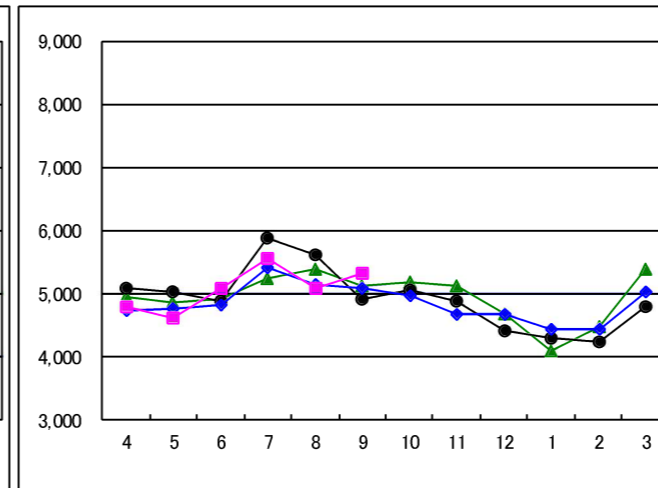
中コース



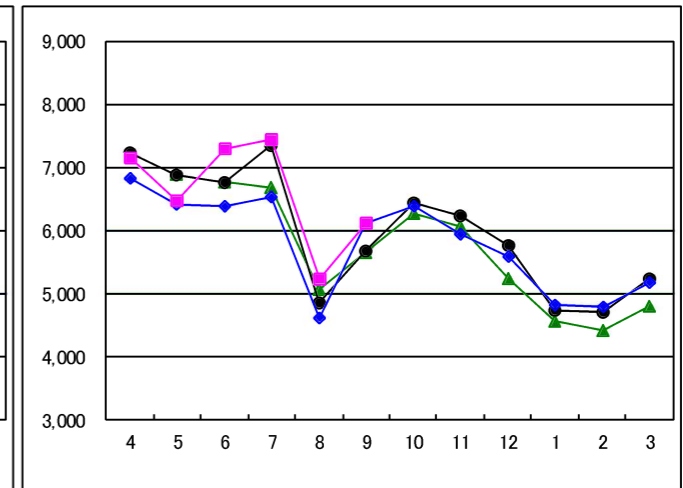
東南コース



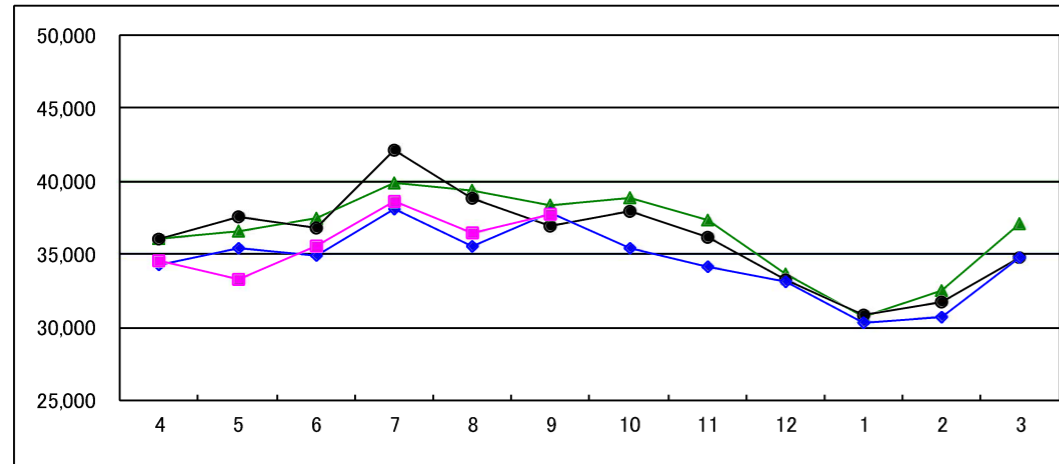
南西コース



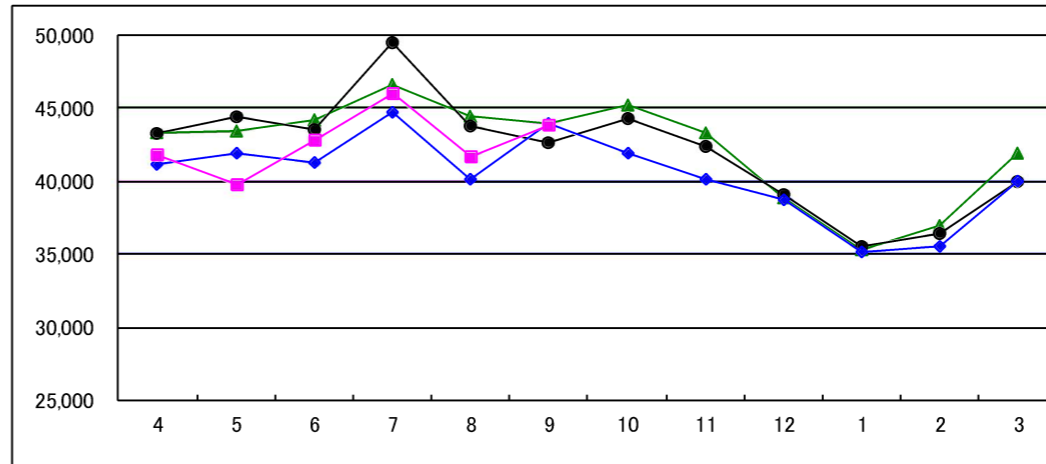
中央線



7コース



8コース

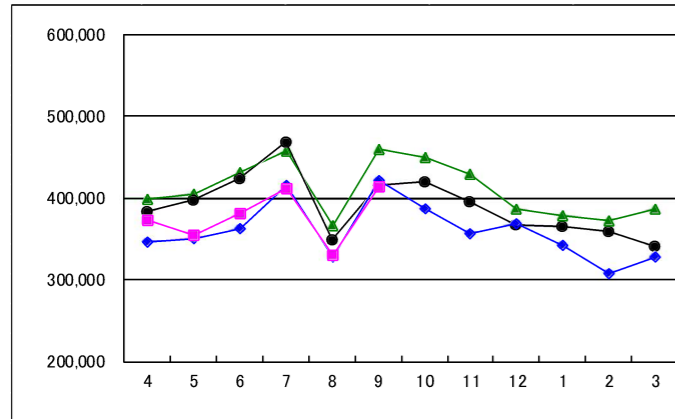


人/月

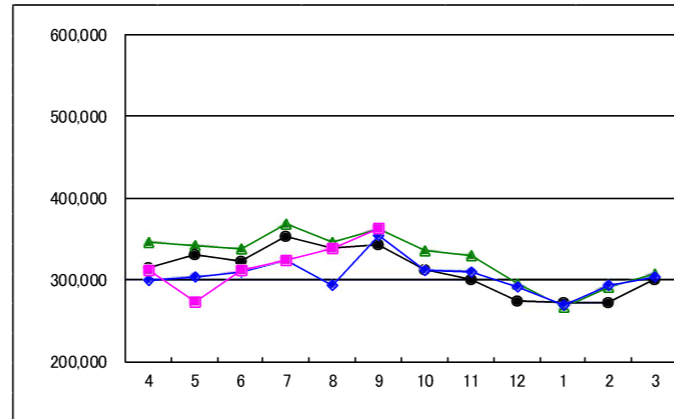
緑	24年度
黒	25年度
青	26年度
ピンク	27年度

# くるりんばす月毎運行収入

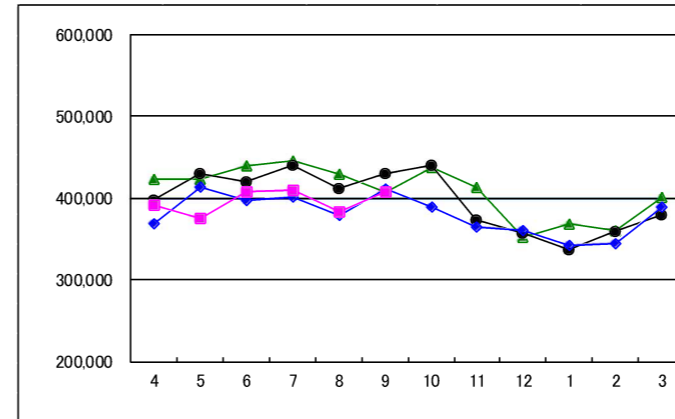
東コース



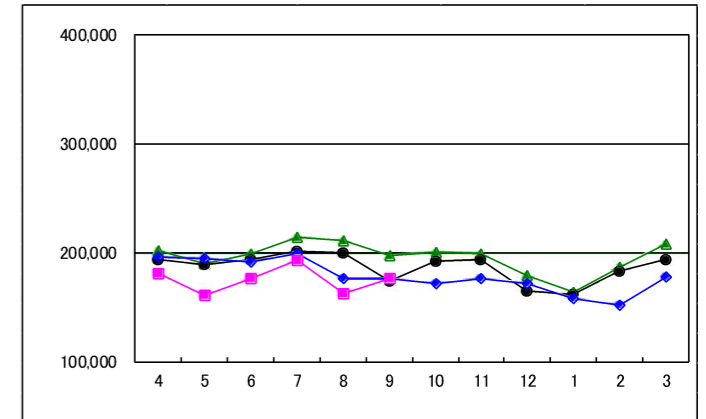
西コース



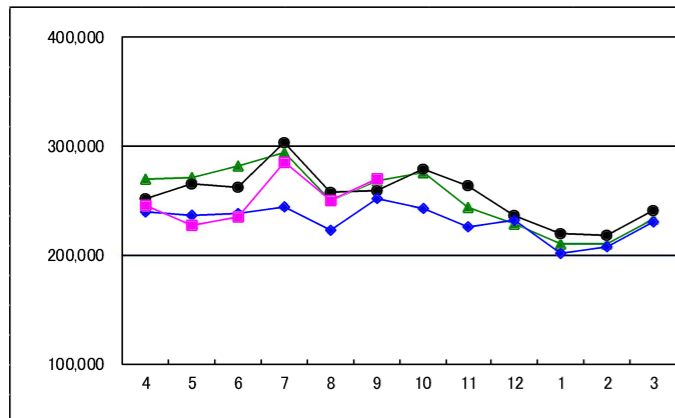
南コース



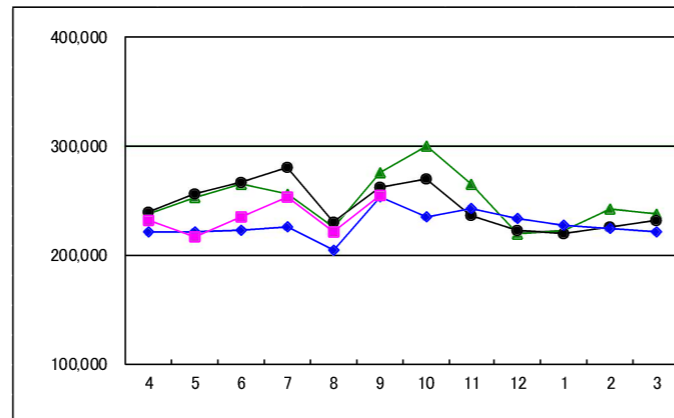
北コース



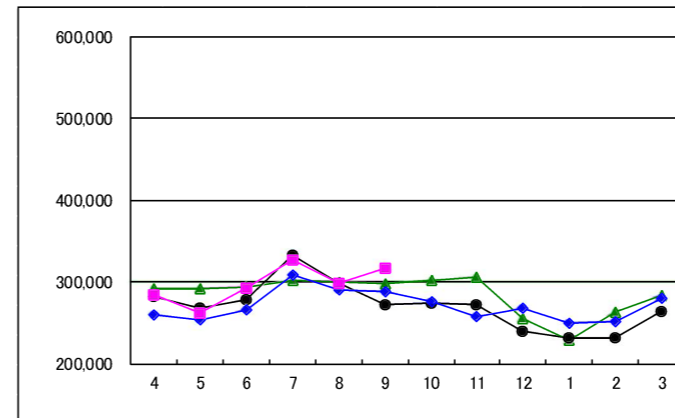
中コース



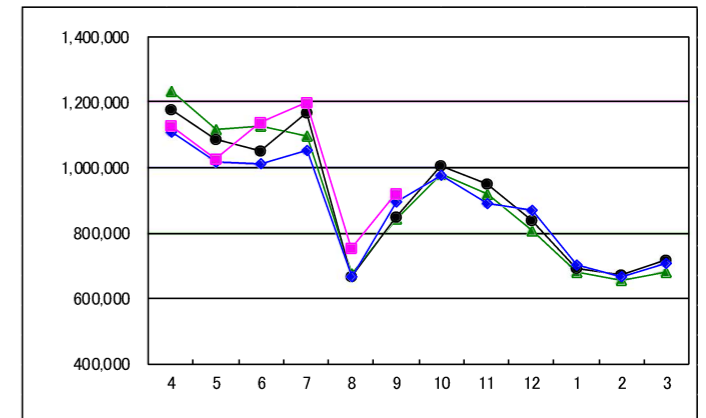
東南コース



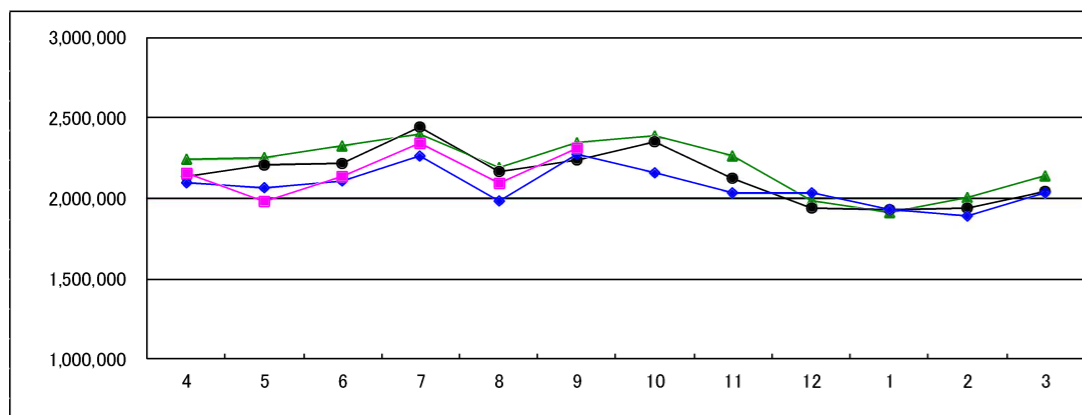
南西コース



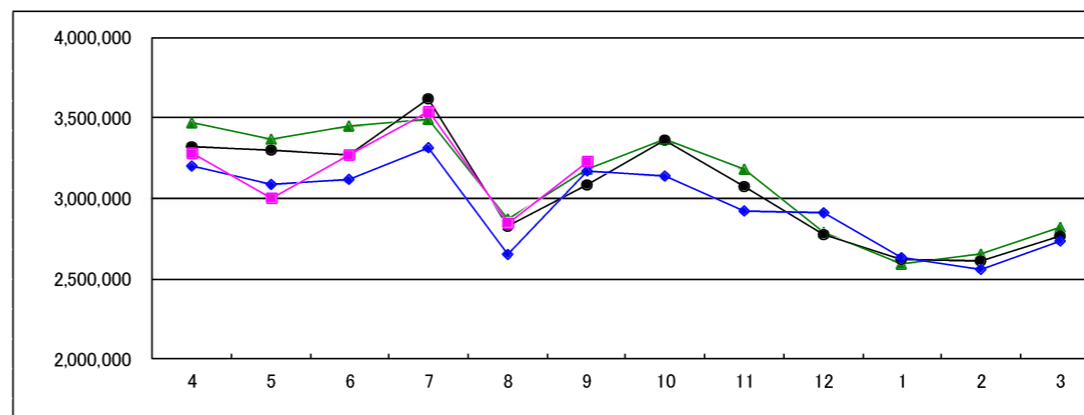
中央線



7コース



8コース



円/月

緑	24年度
黒	25年度
青	26年度
ピンク	27年度

# 議題（１） 年末特別運行について

## （１）平成２６年度までの年末試行運行の実施結果について

### ■これまでの経緯

平成２４年度から、「年末もくるりんばすを利用したい」という利用者の声を受け、年末年始運行を実施している自治体での実施結果を参考に、年末のうち需要が見込まれる１２月２９日、３０日の２日間に、２４年度からの３か年、試行運行を実施した。

### ■実施内容

運行日：１２月２９日、３０日の２日間

ダイヤ：中央線を除く７コースの３・４便、６～９便を休日ダイヤで運行

周知：広報にしん１２月号へ掲載

市内全バス停に案内を掲示（１２月５日から）

市ホームページにて運行情報を掲載（１１月２８日から）

### ■実施結果

コース	年度	29日利用者（休日比）	30日利用者（休日比）	2日間合計
東	H26	43人 (52.6%)	40人 (48.9%)	83人
	H25	45人 (55.9%)	32人 (39.8%)	77人
	H24	44人 (48.0%)	32人 (34.9%)	76人
西	H26	68人 (68.5%)	68人 (68.5%)	136人
	H25	87人 (107.6%)	55人 (68.0%)	142人
	H24	70人 (77.5%)	31人 (34.3%)	101人
南	H26	72人 (59.2%)	66人 (54.3%)	138人
	H25	86人 (82.3%)	62人 (59.4%)	148人
	H24	71人 (66.4%)	37人 (34.6%)	108人
北	H26	43人 (57.9%)	62人 (83.5%)	105人
	H25	54人 (81.7%)	33人 (49.9%)	87人
	H24	48人 (66.4%)	29人 (40.1%)	77人
中	H26	51人 (52.4%)	73人 (75.0%)	124人
	H25	70人 (76.4%)	64人 (69.8%)	134人
	H24	68人 (81.5%)	44人 (52.7%)	112人
東南	H26	49人 (64.1%)	53人 (69.3%)	102人
	H25	42人 (58.9%)	47人 (65.9%)	89人
	H24	49人 (79.2%)	16人 (25.9%)	65人
南西	H26	57人 (60.2%)	76人 (80.3%)	133人
	H25	56人 (70.2%)	69人 (86.5%)	125人
	H24	65人 (85.4%)	59人 (77.5%)	124人
合計	H26	383人 (59.4%)	438人 (67.9%)	821人
	H25	440人 (76.6%)	362人 (63.0%)	802人
	H24	415人 (71.2%)	248人 (42.6%)	663人

### ■実施結果からみえたもの

平成２４年度は１２月３０日が荒天であったため、外出する人の数そのものが少なかったが、平成２４年度の１２月２９日及び２５年度、２６年度については、概ね同年の１２月の休日利用者平均（該当便数分のみ集計）に対して６～７割の利用であった。

このことから、当初に見込んだとおり、１２月２９日、３０日の２日間については一定のニーズがあることがわかった。

周知の方法については、年々その手法を拡大してきたが、経年による利用者数の変化はわずかで、利用者の増加への寄与はあまり大きいとは言えない状況である。

## （２）平成２７年度の実施内容

### ■平成２７年度

これまでの利用実績を踏まえ、２日間の特別運行を実施する。

実施内容は前年度と同様とする。

運行日：平成２７年１２月２９日（火曜日）、３０日（水曜日）の２日間

ダイヤ：中央線を除く７コースの３・４便、６～９便を休日ダイヤで運行

## （３）平成２８年度以降の実施方針について

### ■平成２８年度

現在のダイヤにおける運行は平成２９年３月までとなるため、これまでに定着した利用者の利便性確保のために２７年度と同様の内容で特別運行を実施する。

### ■平成２９年度以降

現在策定中の再編実施計画の中で実施内容を決定し、運行を実施する場合は、特別運行ではなく通常運行として行うものとする。