

企業主導型保育施設（共通事項）

- 企業主導型保育施設とは、民間企業が従業員のために設置する保育施設であり、設置や利用において日進市の関与が必要ない施設です。また、施設によっては、「地域枠」という従業員以外の地域のお子さんを預かる枠を設けています。設置基準等は、＜日進市内保育施設の認可の基準（一覧）＞を参照してください。
 - 「地域枠」で利用をする場合は、保育を必要とする事由が必要になります。申込みに必要な書類などは、各施設へお問い合わせください。
 - 日進市にある企業主導型保育施設は、こども家庭庁及び愛知県の指導監査を受けています。
 - 利用時間や利用料金については、各施設が独自に定めています。
 - 利用の申し込みは、各施設に直接行ってください。
- ※ 各施設の詳細については、直接施設にお問合せください。

<企業主導型保育施設 > みずのまち保育園 (平成30年9月開所)	設営・運営者	特定非営利活動法人 たすけあい名古屋
	所在地	日進市浅田町西前田33番地3
	電話/FAX	電話052-807-5311 / FAX052-807-5311
	ホームページ	http://tasukeainagoya.com/services/nursery/

1 定員 合計 19人

	0歳児 (6ヶ月～)	1歳児	2歳児	3歳児	4歳児	5歳児
人数	3	9	7	-	-	-
(うち地域枠)	1	4	4	-	-	-
クラス数	1	1	1	-	-	-

2 開園時間について

標準 開所時間	月～日	8:00～21:00
延長 保育時間	なし	
休園日	なし	

3 給食・アレルギー対応について

給食は栄養バランスを考えた「自園調理」でおいしく温かい料理を提供しております。
アレルギー対応につきましては、小麦粉以外のアレルギー食材について差し替えメニューを提供します。
食物アレルギーがある場合は事前にご相談ください。
離乳食は、お子さまの月齢や発達に合わせて相談しながら進めていきます。

【保育園外観】



【保育園園庭】



4 利用料金について

■月額保育料

- ・保育料 一律 37,000円(地域枠での利用の場合)
- ・自社社員のお子さまの保育料は、当法人の福利厚生制度にもとづき割引されます。また、自社社員の第三子以降のお子さまの保育料は、同制度にもとづき免除になります。
- ・保育料以外に「日本スポーツ振興センター災害救済給付制度」の掛金として、365円(年額)が必要になります。

■一時預かり保育

実施無し

5 保育の様子

■保育方針

- ・子どもの安全、安心を基本として、一人ひとりの発達と個性に合わせた保育の中で、自ら伸びる力を育む
- ・豊かな愛情を持って子どもに向き合い、気持ちを受けとめながら子どもの目線に立って主体性を培う
- ・子どもを中心として家庭や地域との信頼関係を築き、人やモノと関わることを大切にできる環境にする

■1日のスケジュール

- 登園→自由遊び→朝の会→お散歩(又は季節の行事)
→昼食→お昼寝→おやつ→自由遊び→降園準備→降園
- ・外国人講師による英語レッスン(週2回)
 - ・専門講師による体操レッスン(月1回)
 - ・専門講師による美術教室(月1回)

■季節の行事

お花見ごっこ、子どもの日、七夕会、プール遊び、夏祭り、
運動会ごっこ、お月見泥棒、遠足、クリスマス会、お正月あそび
節分、ひな祭り、消防署見学

6 利用条件・申込方法

- ・母親が就労(または就労予定)されている方
- ※就労先に就労証明書を書いて頂くなどの手続きが発生します。
手続き方法や入園に関するご相談は園長まで問い合わせください。
- ・日進市から支給認定(3号認定)を受けている方

【朝の会の様子】



<企業主導型保育施設> memorytree 梅森台保育園 (平成29年1月開所)	設置・運営者	株式会社nexus (ネクサス)
	所在地	日進市梅森台二丁目216番地
	電話/FAX	電話052-890-1778 / FAX052-890-1779
	ホームページ	https://memorytree.site/nursery/umemoridai/

1 定員 合計 19人

	0歳児 (6ヶ月～)	1歳児	2歳児	3歳児	4歳児	5歳児
人数	6	6	7	-	-	-
(地域枠)	3	3	3	-	-	-
クラス数	1	1	1	-	-	-

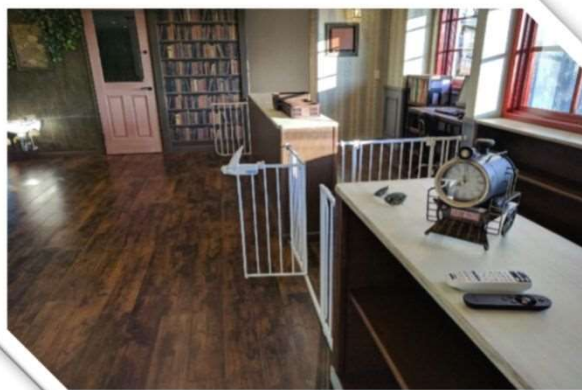
2 開園時間について

標準開所時間	月～金	8:00～19:00
	土	8:00～19:00
延長(早朝)保育時間	月～金	7:30～8:00
	土	7:30～8:00
休園日	日曜日・祝日	

3 給食・アレルギー対応について

給食は、「自園調理」でおいしく温かい料理をご提供いたします。

食物アレルギーがある場合には、入園時にご相談ください。除去食等の対応をさせていただきます。給食メニューは、前提としてマヨネーズなどの加工品ですら「卵」を使わないものとなっておりますので、ご安心いただけたら幸いです。



4 利用料金について

- 月極保育
 - 保育料 0歳児 37,100円
 - 教育充実費 一律 0歳児 100円/月 1・2歳児 1,700円/月
 - 延長(早朝)保育料金
 - ・月額 5,130円
 - ・1回 513円

- 一時預かり保育
実施していない

5 保育の様子

年齢別保育
登園→自由遊び→朝の会→散歩→昼食
→お昼寝→おやつ→自由遊び→降園準備→降園

6 利用条件・申込方法

母親が就労(または就労予定)していること
※就労先に就労証明書を書いて頂くなどの手続きが発生します。
手続き方法や入園に関するご相談は直接 memorytree梅森台保育園へご連絡ください。

7 園の特徴・こだわり

memorytree保育園は保育園理念「お子さま第一、パパママ第一」をかがね、安心・安全基準は小規模保育事業と同等の基準を全てクリアしております。安心・安全は当たり前。その上に新しいサービスや空間を通じてお子様の可能性を広げます。
特徴①:「英国スタイル」を取り入れたオシャレな園設計
特徴②:外部講師による保育カリキュラムの導入
特徴③:「お荷物軽減サービス」で登園負担を軽減
※②③については別途費用が発生します。



<企業主導型保育施設> マミーズ保育園 FEEL日進店 (平成30年4月開所)	設置・運営者	株式会社マミーズ
	所在地	愛知県日進市栄一丁目201「FEEL日進店」内1F
	電話/FAX	電話0561-76-9601
	ホームページ	https://mommy-s.jp/

1 定員 合計 19人

	0歳児 (6ヶ月～)	1歳児	2歳児	3歳児	4歳児	5歳児
人数	6	7	6	-	-	-
(地域枠)	9			-	-	-
	各年齢定員は目安			-	-	-

2 開園時間について

標準開所時間	月～金	7:30～18:30
	土日祝	7:30～18:30
休園日	天候や感染症の流行により休園する場合があります。	

3 給食・アレルギー対応について

給食は、「自園調理」のため、毎日調理員さんが手作りで温かい給食とおやつを用意します。広々としたオープンキッチンになっているので、子どもの様子を見ながら1人ひとりに合わせて調理法を変えるなど、細かい配慮ができます。おいしい給食の匂いで自然と食欲が湧いたり、生活リズムが整いやすくなります。食物アレルギーがある場合には、入園時にご相談ください。乳卵に関しては、除去対応とさせていただきます。その他食材に関しては、除去食対応が可能な場合がありますが、食材や症状によっては対応できない場合がありますのであらかじめご了承ください。

4 利用料金について

■月極保育

- ・保育料 (地域枠、企業枠 同価格)
 - 0歳児 一律 36,400円
 - 1,2歳児 一律 36,200円
 - * 就職活動中の方、兄弟姉妹でご利用の場合、第2子以降 18,500円
- ・新年度備品代 7,500円 (税込) ※年に一度

■一時預かり保育

- ・実施していない



FEEL日進1階にあります

5 保育の様子

異年齢保育

登園→自由遊び→朝の会→散歩→昼食
→お昼寝→おやつ→自由遊び→降園準備→降園

(保育の特徴)

年齢を超えて安全に関われるよう配慮し、それぞれの発達に応じた遊びを提供します。

6 利用条件・申込方法

両親が就労 (または就労予定) していること。
もしくはお住いの市町村より保育認定を受けていること。
※就労証明書を提出して頂くなどの手続きが発生します。
※手続き方法や入園に関するご相談は直接マミーズ保育園 入園問い合わせ先までご連絡ください。

7 マミーズ保育園の特徴

- ポイントその① 保育士比率100%で安心安全
- ポイントその② 保育面積も認可保育園と同等基準
- ポイントその③ FEEL内にあるのでお買い物にも便利
- ポイントその④ 日進駅から徒歩5分なので送り迎えも楽々
- ポイントその⑤ 働くお母さんにやさしいサービス
 - ※使用後のおむつは園処分・お布団の持ち込み不要
 - ※パート勤務・求職中でもご利用可能



<保育理念> 笑顔・信頼・愛情

<保育方針> 笑顔で寄り添い、愛情豊かな子どもを育てます

<目指す子どもの姿>

笑顔あふれる豊かな心を持った子ども・たくさんの愛情で自己肯定感の高い子ども・生活や遊びを通し信頼関係が築ける子ども

季節に応じたイベントや、毎月、誕生日会・身体測定・避難訓練もあります。保育士さんの数が多く、目が行き届くので安心安全。



<企業主導型保育施設 > もりのまち保育園 (平成31年4月開所)	設営・運営者	特定非営利活動法人 たすけあい名古屋
	所在地	日進市香久山三丁目201-1
	電話/FAX	電話052-888-5811/FAX052-888-7811
	ホームページ	http://tasukeainagoya.com/services/nursery/

1 定員 合計 19人

	0歳児	1歳児	2歳児	3歳児	4歳児	5歳児
人数	3	8	8	-	-	-
(地域枠)	1	4	4	-	-	-
クラス数	1	1	1	-	-	-

2 開園時間について

標準 開所時間	月～日	7:30～20:30
延長 保育時間		なし
休園日		なし

3 給食・アレルギー対応について

給食は栄養バランスを考えた「自園調理」でおいしく温かい料理を提供しております。
アレルギー食等の対応は現在、行っておりません。
食物アレルギーがある場合は事前にご相談ください。

【保育園外観】



【保育園内装】



【英語レッスンの様子】



4 利用料金について

■月額保育料

保育料 一律 37,000円(地域枠での利用の場合)

- ・住民税非課税世帯は保育料無料
- ・自社社員のお子様の保育料は、当法人の福利厚生制度にもとづき割引されます。また、自社社員の第三子以降のお子様の保育料は、同制度にもとづき免除となります
- ・保育料以外に「日本スポーツ振興センター災害共済給付制度」の掛金として、365円(年額)が必要になります

■一時預かり保育

- ・一時預かり保育を実施しています
- ・1日の預かり人数上限:3人
- ・一時預かり保育料 1日 2,000円

■病後児保育

看護師が常勤し、日進市内の民間保育で初となる病後児保育を行なっています。 ※事前連絡要

5 保育の様子

■保育方針

ひとりひとりに向き合い、大きな愛を注ぎ豊かにイキイキと育てる！

■1日のスケジュール

- 登園→自由遊び→朝の会→お散歩(又は季節の行事)
→昼食→お昼寝→おやつ→自由遊び→降園準備→降園
- ・外国人講師による英語レッスン(週1～2回)
 - ・専門講師による体操レッスン(月1回)
 - ・専門講師による美術教室(月1回)

■季節の行事

- 4月:お花見ごっこ、5月:子どもの日、6月:父の日、7月:七夕会、
8月:夏祭り、9月:敬老の日、10月:運動会ごっこ、11月:遠足、
12月:クリスマス会、1月:お正月あそび、2月:節分、3月:ひな祭り

6 利用条件・申込方法

- ・母親が就労(または就労予定)されている方
- ※就労先に就労証明書を書いて頂くなどの手続きが発生します。
手続き方法や入園に関するご相談は園長まで問い合わせください。
- ・日進市から支給認定(3号認定)を受けている方

7 もりのまち保育園とは

- ・『働くママのみかた』働くママに最高の安心感を感じてもらうため看護師が常駐して体調が悪くなったお子さまに対応させて頂く体調不良児対応保育を行っております。

<企業主導型保育施設 > 忍者保育園 (令和3年3月開所)	設営・運営者	特定非営利活動法人 たすけあい名古屋
	所在地	日進市梅森台一丁目95番地
	電話/FAX	電話052-803-5517 / FAX052-803-5188
	ホームページ	http://tasukeainagoya.com/services/nursery/

1 定員 合計 19人

	0歳児 (6ヶ月～)	1歳児	2歳児	3歳児	4歳児	5歳児
人数	3	8	8	-	-	-
(地域枠)	1	4	4	-	-	-
クラス数	1	1	1	-	-	-

2 開園時間について

標準 開所時間	月～日	7:30～20:30
延長 保育時間		なし
休園日		なし

3 給食・アレルギー対応について

- ・給食・おやつは栄養バランスを考えた「自園調理」でおいしく温かい料理を提供しております。
- ・アレルギー対応につきましては、小麦粉以外のアレルギー食材について差し替えメニューを提供しています。
- ・離乳食は、お子さまの月齢や発達に合わせて相談しながら進めていきます。

【保育園外観】



【朝の会の様子】



4 利用料金について

■月極保育

- ・保育料 一律 37,000円(地域枠での利用の場合)
- ・住民税非課税世帯は保育料無料
- ・自社社員のお子様の保育料は、当法人の福利厚生制度にもとづき割引されます。また、自社社員の第三子以降のお子様の保育料は、同制度にもとづき免除となります
- ・保育料以外に「日本スポーツ振興センター災害共済給付制度」の掛金として、365円(年額)が必要になります

■一時預かり保育

- ・一時預かり保育を実施しています
- ・1日の預かり人数上限:3人
- ・一時預かり保育料 1日 2,000円

5 保育の様子

■保育方針

- ・子どもの安全・安心を基本として、一人ひとりの発達と個性に合わせた保育の中で、自ら伸びる力を育む
- ・豊かな愛情を持って子どもに向き合い、気持ちを受け止めながら子どもの目線に立って主体性を培う
- ・子どもを中心として家庭や地域との信頼関係を築き、人やモノと関わることを大切にできる環境にする

■1日のスケジュール

- ・登園→自由遊び→朝の会→お散歩(又は季節の行事)→昼食→お昼寝→おやつ→自由遊び→降園準備→降園
- ・外国人講師による英語レッスン(週2回)
- ・専門講師による体操レッスン(月1回)
- ・専門講師による美術教室(月1回)

■季節の行事

- 4月:お花見ごっこ、5月:子どもの日、6月:父の日、7月:七夕会、8月:夏祭り、9月:敬老の日、10月:運動会ごっこ、11月:遠足、12月:クリスマス会、1月:お正月あそび、2月:節分、3月:ひな祭り

6 利用条件・申込方法

- ・母親が就労(または就労予定)されている方
※就労先に就労証明書を書いていただくなどの手続きが発生します。手続き方法や入園に関するご相談は園長まで問い合わせください。
- ・日進市から支給認定(3号認定)を受けている方

<企業主導型保育施設 > ひまわり子ども園 (平成29年6月開所)	設営・運営者 尾張陸運株式会社
	所在地 日進市藤島町長塚74-15 2F
	電話/FAX 電話080-5820-3311
	ホームページ https://owaririkuun.jp

1 定員 合計 19名

	0歳児	1歳児	2歳児	3歳児	4歳児	5歳児
人数	0	9	10	0	0	0
(地域枠)	0	2	2	0	0	0
クラス数	0	1	1	0	0	0

* 1, 2歳児合同クラス

2 開園時間について

標準開所時間	月～土	8:00～17:00
	祝日	8:00～17:00
休園日	日曜日/年末年始	

3 給食・アレルギー対応について

給食は「自園調理」で栄養バランスの取れたあたたかく美味しい料理を提供しています。

食物アレルギーがある場合には、入園時にご相談ください。

食材や症状によっては対応できない場合がありますので、あらかじめご了承ください。

<保育室>



<遊戯室>



4 利用料金について

■月極保育(施設での呼び方: 定期利用)

・保育料 一律 37,000円(給食代、おやつ代含む)

利用翌月末に現金にて支払いとなります。

ただし、尾張陸運ならびに関連企業は全額企業負担となります。

* 無償化対象者の場合は0円となります。

無償化対象者: 0歳児～2歳児の定期利用者で非課税世帯(生活保護者・里親含む)

★ コットカバー(1枚)、冬用毛布、帽子は園でお貸しします。

■一時預かり保育(施設での呼び方: 一時保育)

2歳児～年長までのお子様を一時保育としてお預かりしております。ご利用される場合は必要書類をご提出していただきますので職員にお申し出ください。ご予約は極力1ヶ月分のシフトで前月20日までにひまわり子ども園までお申し込みください。利用は、尾張陸運ならびに関連企業の方に限ります。

5 保育の様子

・異年齢保育

・1日の流れ

8:00 室内遊び	14:45 おやつ
10:00 おやつ	15:00 室内遊び
10:30 主活動(お散歩・製作)	17:00 最終降園
11:30 給食	
12:30 お昼寝	

時間や活動内容は目安となりますので変更する場合がございます。

・年間行事予定

7月 **七夕・夏祭り** 9月 **お月見どろぼう** 11月 **ピクニック**
 12月 **クリスマス会** 2月 **豆まき** 3月 **卒園遠足**

6 利用条件・申込方法

両親が就労(または就労予定)していること。もしくはお住いの市町村より保育認定を受けていること。

※就労証明書を提出して頂くなどの手続きが発生します。

※手続き方法や入園に関するご相談は直接ひまわり子ども園までお問い合わせください。

<企業主導型保育施設 > いちりんぼとすハウス (2018年開所)	設営・運営者	株式会社誠和
	所在地	愛知県日進市竹の山4丁目2401番地
	電話/FAX	0561-72-7071
	ホームページ	https://www.minabe-k.jp/service/nursery/ichirin_potos/

1 定員 合計 12人

	0歳児	1歳児	2歳児	3歳児	4歳児	5歳児
人数	3	4	5	-	-	-
(地域枠)	2	2	2	-	-	-
クラス数	1			-	-	-

2 開園時間について

標準開所時間	月～金	8:30～17:30
休園日	土日祝日	

3 給食・アレルギー対応について

当園では、子どもたちが安心して食べられるよう、

園内で手づくりの温かい給食を提供しています。

和食を基本に旬の食材を取り入れ、

魚・肉・豆腐などをバランスよく使い、

根菜や乾物など使い、「食べる力」を育みます。

離乳食は、一人ひとりの成長やご家庭での

進み具合に合わせて調整します。

「未食チェック表」でいただいた情報を園での給食に反映します。

アレルギーは、医師の指導に基づき、

可能な範囲で除去食を行います。

ただし症状によっては対応できない場合もあり、

その際はご相談ください。

すべての給食は乳・卵不使用です。

4 利用料金について

利用料金は、各年齢区分ごとに以下の通りです。

0歳児: 35,900円/月

1・2歳児: 35,700円/月

※上記金額には、施設利用料などの追加実費負担はありません。

無償化の対象について

以下のいずれかに該当する場合、無償化の対象となります。

- ・企業主導型保育施設を利用する3歳～5歳児で、保育の必要性がある場合

- ・企業主導型保育施設を利用する0歳～2歳児で、

住民税非課税世帯かつ保育の必要性がある場合

5 保育の様子

「明るく・賢く・たくましく」を合言葉に、安心して自分らしく過ごせる環境づくりを大切にしています。

●生活リズムを大切に

規則正しい生活の中で、食事・排泄・睡眠のリズムを整え、心と体の健やかな成長を支えます。

●遊びを通じた学び

季節の自然や行事に触れながら、戸外遊びや制作活動、音楽・リズムあそびなどを楽しみます。

遊びの中で「やってみよう！」という気持ちを育み、

好奇心や創造力につなげます。

●人との関わりを学ぶ

友だちや保育者との関わりを通して、思いやりや協力する力を身につけていきます。日常の中で小さな達成感や

自己表現の喜びを重ねることを大切にしています。

●家庭との連携

連絡帳や送迎時の対話を通して、ご家庭と園での様子を共有しながら、お子さま一人ひとりの成長を一緒に見守ります。

6 利用条件・申込方法

当園は、こども家庭庁所管の企業主導型保育施設として、

認可園に入りにくい方や就職を予定している方も利用できます。

利用条件

月16日以上就労、または予定がある方(自営業含む)

求職活動中で市町村の認定を受けている方

産前産後保育: 出産予定日の8週間(多胎は14週間)から

産後8週を経過する月末まで

認可外保育施設（共通事項）

- 日進市にある認可外保育施設は、愛知県へ届出を行い、指導監督を受けている施設です。指導監督基準を満たす施設には、「認可外保育施設指導監督基準を満たす旨の証明書」が発行されています。
- 日進市にある認可外保育施設は、市の補助金を受けています。
（注）施設に対する補助金であり、利用者に対する補助金ではありません。
- 利用時間や利用料金については、各施設が独自に定めています。
- 利用の申し込みは、各施設に直接行ってください。
- ※ 各施設の詳細については、直接施設にお問合せください。

<認可外保育施設> さんさん教室 (平成29年12月開所)	設営・運営者 合同会社サンエール
	所在地 〒470-0133 日進市梅森台二丁目79番地3
	電話/FAX 電話052-870-8704
	ホームページ https://www.sunyell.info/

1 定員 合計 13人

	0歳児 (3ヶ月～)	1歳児	2歳児	3歳児	4歳児	5歳児
人数	3	6	4	要相談		
クラス数	異年齢保育					

2 開園時間について

曜日	時間
月～金	8:00～18:00
早朝保育	6:00～8:00
延長保育	18:00～21:00
土・日・祝日	6:00～21:00

3 利用料金について

■月極保育

	0歳児	1・2歳児
保育料	86,396円	68,607円

※雑費(給食費・オムツ代など) 月11,000円

兄弟割引、就労での割引もございます。詳しくは園までお問い合わせください。

■一時預かり保育

	0歳児	1・2歳児
保育料	1,364円/1時間	1,073円/1時間

※雑費(給食費、オムツ代など) 1日880円

■その他の保育

	平日プレ保育プラン 9:30-14:30の間お預かりするお得なプラン		休日5日プラン
0歳児	58,080円		21,780円
1・2歳児	47,916円		18,876円

※雑費(給食費・オムツ代など) 月11,000円

POINT 1

**手ぶら登園で
毎日の準備がラクに!**

おむつ・布団・食事スタイ・帽子・手拭きタオル・着替え・ミルクなどなど、すべて園で準備しています。入園前に買い揃えたり、毎朝たくさん荷物をもって来る必要はありません!使用済みのおむつの持ち帰りもありません!

POINT 2

**保育での様子はアプリで
写真と共に丁寧にお知らせ**

日々の保育の様子は写真と共に丁寧にお伝えしています。保育中のお子様の表情や、活動の様子を見ていただけるので、安心してあずけられる!と好評いただいております。また、遅刻や欠席の連絡や園での写真の購入などがアプリで簡単に行えます!

POINT 3

**リフレッシュでの利用や、
お仕事されていなくてもご利用もOK!**

幼稚園、保育園に通う前の集団生活の練習としてのご利用も大歓迎!ご家庭では学べない、お友達や先生達との関わりを通して社会性を身に付けたり、衣服の着脱や挨拶等の生活習慣やトイレトレーニングまで!お友達からの刺激を受けながら、楽しく学ぶことができます。天気の良い日は毎日公園でたくさん身体を動かして遊びます!勿論、リフレッシュでのご利用もOK!

見学も随時受付中!
急な一時預かりの利用もOK
LINEで一度お問い合わせください!

途中入園も対応可
新年度入園児募集中!

早朝は6時から延長は21時まで
満3か月からお預かりします!

さんさん教室の1日

6:00～ 登園	9:00 おやつ	9:30 朝の会	10:00～ お散歩・外遊び 行事	11:30～ お給食	12:30～ お昼寝	14:30～ おやつ	15:00～ 自由遊び	～21:00 降園
お仕事のお忙しい保護者さまのために、早朝は6時から対応いたします		季節の歌やお話、リトミックを取り入れています	天気のいい日は公園にお散歩に行ったり、園庭で遊びます。楽しい季節の行事やお誕生会、毎月の身体測定など成長をしっかりとお手伝いします	栄養満点!苦手なお野菜もみんなと一緒に食べられるように!		季節のフルーツや手作りのおいしいおやつを提供しています	お迎えまでの間、保育室で落ち着いた時間を過ごします	最長21時まで!毎日お仕事お疲れ様です!!

放課後児童クラブ「さんさんキッズスクール」も同じく梅森台2丁目で開催しております。

LINE

公式アカウント

LINEからもお気軽に
お問い合わせください
♪

活動の様子は
Instagramで
ご覧いただけます

SUNSUN_KYOUSHITSU

私立幼稚園（共通事項）

- 日進市には、私立幼稚園が4園あります。認可の基準については、＜日進市内保育施設の認可の基準（一覧）＞を参照してください。
 - 利用の申込みは各施設へ行ってください。
 - 利用者負担額（保育料・授業料）については、各施設が決定し、徴収をします。
 - 私立幼稚園を利用する場合は、入園料・保育料が月額 25,700 円まで無償になります。
 - 幼稚園利用の無償化の対象となるためには、給付認定（新1号認定又は1号認定）を受ける必要があります。
 - 各施設で預かり保育を実施しています。利用を希望される場合は、各施設へ直接申込みをしてください。
 - 幼稚園の預かり保育の無償化の対象となるためには、給付認定（新2号認定、新3号認定/保育の必要性がある方・施設利用給付認定）を受ける必要があります。
- ※ 各施設の詳細については、直接施設にお問合せください。

< 私立幼稚園 > はくさん幼稚園 (昭和43年4月開園、平成11年 4月新設移転現在に至る)	設置・運営者	学校法人 白山学園
	施設所在地	日進市藤枝町西外面35番地
	電話/FAX	電話0561-72-1395 / FAX0561-72-3755
	ホームページ	https://hakusan-jp.com

◆園の教育理念 “豊かなこころを育む”

幼児期にふさわしい生活を通して、社会・文化・自然等に触れ、教師に支えられながら、人とかわり、社会の中で生きていく力や人格を形成する場があります。一人ひとりの個性や可能性を大切に、その芽を伸ばしていくためのお手伝いをさせていただきますと考えています。

◆園の教育方針

幼稚園教育要領に基づき、下記に留意して教育をすすめています。

- ・ 生き生きと自主的に活動できる子どもを育てる
- ・ 健康でたくましい子どもを育てる
- ・ 友だちと仲良くできる子どもをそだてる

1 定員 合計 390人

	満3歳児	3歳児	4歳児	5歳児
人数	30	90	135	135
クラス数	1	4	4	4

5 授業料以外にかかる主な費用について

内容	対象	金額
制服・体操服等指定品一式	3歳児以上	約38,000円
保育用品一式(指定リュック含む)	3歳児以上	約16,000円
送迎バス利用料	利用者	4,400円/月
給食費	3歳児以上	378円/1食

(上記各費用は、目安です。変更になる場合があります。)

2 開園時間・預かり保育について

通常保育時間 月～金 9:00～14:00

預かり保育時間 月～金 8:00～9:00
/14:30～18:00

3 入園料・保育料

入園料 50,000円(3～5歳)
55,000円(満3歳)

保育料 幼児教育・保育無償化
により無償(満3～5歳)



4 給食・アレルギー対応について

給食は外部業者に委託し、搬入後給食ワゴンを使い温かい給食が食べられるようにしています。毎食生フルーツのデザートが出ます。アレルギー対応は、卵、乳製品、甲殻類、ゴマ類です。また、医師による診断書を提出していただきます。

6 保育の特徴

静と動のめりはりをつけた活動、生活や遊びを通して幼児期の終わりまでに育ってほしい姿を身に着け、小学校へ移行できるように教育しています。園オリジナルのリトミック教材を使用してリトミックを行ったり、専任の先生による体操指導も行っています。年長児は、ネイティブの英語を耳にする体験をしながら五感を刺激した保育を行っております。

* 課外教室

オーシャンイングリッシュクラブ、はくさん体育クラブ、サッカー、ECCジュニア英語教室

入園手続きについて

直接、園の入園募集要項をご覧ください。

※送迎用バスの安全装置 設置済



英語であそぼう



楽しい絵本



いもほり



社会体験(お買物)



砂場遊び



体操指導



親子ふれあい運動会



みんな大好きなプール遊び

< 私立幼稚園 > 日進旭丘幼稚園 (昭和47年4月開園)	設置・運営者	学校法人 森川学園
	施設所在地	日進市野方町西島170番地1
	電話/FAX	電話0561-73-1310 / FAX0561-73-1340
	ホームページ	https://nisshin.morikawagakuen.jp/

1 定員 合計 135人

	満3歳児	3歳児	4歳児	5歳児
人数	12	40	41	42
クラス数	1	2	2	2

2 開園時間・預かり保育について

開園時間	8:30~15:30
早朝預かり保育	7:45~8:30
預かり保育	14:30~18:15

3 入園料・授業料

入園準備金: 32,000円
 授業料: 幼児教育・保育料無償化により無償
 検定料: 3,000円

4 給食・アレルギー対応について

- * 月曜日~木曜日: 給食
- * 金曜日及び夏期保育: お弁当
- * アレルギー対応: 除去食あります。

5 授業料以外にかかる主な費用について

内容	対象	金額
制服・体操服等指定用品一式	3歳児以上	約55,000円
保育用品(クレヨン・はさみ等)一式	全学年	約25,000円
防災頭巾	全学年	約1,800円
給食費	3歳児以上	5,645円/月
送迎バス利用料(同時在園2人目以降は半額)	全学年	3,500円/月
施設設備費	全学年	1,000円/月
教育充実費	全学年	2,150円/月

※上記各費用は、令和7年度のものになります。
 令和8年度は変更になる場合があります。

6 一日の様子

8:30~10:00登園・外遊びなど → 10:20頃~体操
 → 10:30頃~各部屋で保育 → 12:00給食 →
 13:00~14:00午後の活動 → 14:00~お遊戯室で
 終礼 → 14:30~15:30降園
 《課外教室(年長・年中)》
 火曜日: 体操教室(トライル) 水曜日: プレイルーム(学研)
 木曜日: 音楽教室(ヤマハ) 金曜日: 英語教室(ECC)

7 入園手続きについて

6月: 見学会
 7月: 入園体験会
 9月: 入園願書配布
 10月: 入園願書受付
 1月: 新入園児面接・説明会

※送迎用バスの安全装置 設置済



〈遠足〉



〈作品展〉



〈音楽会〉



〈運動会〉



〈お遊戯会〉

< 私立幼稚園 > ハイランド白山幼稚園 (昭和51年4月開園)	設置・運営者	学校法人 白山学園
	施設所在地	日進市五色園四丁目2801番地
	電話/FAX	電話0561-73-1562 / FAX0561-73-1563
	ホームページ	https://hakusan-jp.com/highland/

◆園の教育理念 “豊かなこころを育む”

幼児期にふさわしい生活を通して、社会・文化・自然等に触れ、教師に支えられながら、人と関わり、社会の中で生きていく力や人格を形成する場があります。一人ひとりの個性や可能性を大切に、その芽を伸ばしていくためのお手伝いをさせていただきます。

◆園の教育方針

幼稚園教育要領に基づき、下記に留意して教育をすすめています。

- ・ 生き生きと自主的に活動できる子どもを育てる
- ・ 健康でたくましい子どもを育てる
- ・ 友だちと仲良くできる子どもを育てる

1 定員 合計 192人

	満3歳児	3歳児	4歳児	5歳児
人数	12	60	60	60
クラス数	1	2	2	2

5 入園時にかかる主な費用について

内容	対象	金額
制服・体操服等指定品一式	満3歳児以上	約33,000円
保育用品一式	満3歳児以上	約11,000円
指定リュック	満3歳児以上	約6,000円
送迎バス利用料	利用者	4,400円/月
給食費	満3歳児以上	378円/食

(上記各費用は、目安です。変更になる場合があります。)

2 開園時間・預かり保育について

通常保育時間 月～金 9:00～14:00

預かり保育時間 月～金 8:00～9:00
14:30～18:00

3 入園料と毎月の実費徴収金

入園料 50,000円(3～5歳)

満3歳児:55,000円

授業料 幼児教育・保育無償化により無償

4 給食・アレルギー対応について

給食は外部業者に委託し、搬入後給食ワゴンを使い温かい給食が食べられるようにしています。毎食生フルーツのデザートが出ます。アレルギー対応は、卵、乳製品、甲殻類、ゴマ類です。

また、医師による診断書を提出していただきます。

6 保育の特徴

静と動のメリハリをつけた活動、生活や遊びを通して幼児期の終わりまでに育ってほしい姿を身につけ、小学校へ移行できるようにしています。園オリジナルのリトミック教材を使用してリトミックを行ったり、専任の先生による体操指導も行っています。年長児はネイティブの英語を耳にする体験をしながら五感を刺激した保育を行っております。

* 課外教室

オーシャンイングリッシュクラブ、子ども体育研究所、ECCジュニア英語教室、ECCダンス教室

7 入園手続きについて

直接、園の入園募集要項をご覧ください。

※送迎用バスの安全装置 設置済



園外保育 たのしいお弁当



大好きなプールあそびです



移動動物園での動物とのふれあい



英語で遊ぼう！

< 私立幼稚園 > 日進ベタニヤ幼稚園 (昭和56年開園)	設置・運営者	学校法人 ベタニヤ学園
	施設所在地	日進市岩崎町石兼37番地
	電話/FAX	電話 0561-73-5323 / FAX 0561-73-9040
	ホームページ	https://japanbethany.jp

1 定員 合計 210人

	満3歳児	3歳児	4歳児	5歳児
人数	若干名	70	70	70
クラス数	3	3	2	2

※満3歳児については、3歳児クラスの定員に空きがある場合のみ募集します。

(※2 満3歳児入園6月1日から：募集開始時期 5月ごろ)

※1 プレ(2歳児)水・木・金のいずれか1日/週 親子参加

前期 4月～9月・後期10月～3月各定員75人3クラス

※1 プレについての詳細は、ホームページをご覧ください

または、お電話でお問合せください。

※2 満3歳児募集はプレスクール参加者へ優先募集案内します。

2 開園時間・預かり保育について

早朝預かり保育 8時～9時

通常保育 9時～15時

延長預かり保育 15時～18時

※夏期・冬期・春季に長期休業預かり保育実施

8時～18時にカリキュラムを組んで保育をします。

3 入園料・授業料

	満3歳・3歳児	4・5歳児
入園金	40,000円	35,000円

※授業料は幼児教育・保育無償化対象

4 給食・アレルギー対応について

給食：有り(年に数回弁当持参の日があります)

アレルギー対応：卵と乳製品の完全除去食

上記以外のアレルギー食に関しては、

弁当持参をおねがいします。

5 授業料以外にかかる主な費用について

内容	対象	金額
教材費	全学年	1,300円/月
設備費	全学年	600円/月
保育充実費	全学年	500円/月
アガペの会 会費	全学年	450円/月
絵本代	学年別	860～940円/月
給食費	全学年	530円/1食 ※1
バス協力費	利用者	往復4,000円※2 / 片道3,000円

上記各費用は2025年度の費用です。変更になる場合があります。

※1 給食日には牛乳・スープがつかます。

※2 兄弟児往復利用の二人目からバス協力費3,500円

6 一日の様子

8:00 早朝預かり保育

9:00 登園 園庭や室内での自由遊び

10:00 朝の会

10:10 『イエス様の時間』(火～金) 体操(月)

10:40 クラス別での時間 製作・歌・リトミックなど

自由遊び、またはゲストによるコンサートなども

12:00 昼食

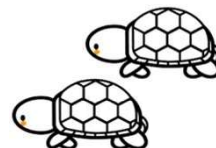
自由遊び

13:30 帰りの会

14:00 降園時間 自由遊び

15:00 降園 延長預かり保育開始

18:00 延長預かり保育終了



7 入園手続きについて

入園説明会(未就園児クラス説明会) 1月・6月

願書配布 9月1日(休園日の時は直後の開園日)

願書受付 10月1日(休園日の時は直後の開園日)

※満3歳児募集はプレスクール参加者へ優先募集案内します。

※送迎用バスの安全装置 設置済

ベタニヤ幼稚園で大切なこと



1. 心の教育

本園では、キリスト教保育に基づいた幼児教育を行っています。神様からあいさされている喜びを子どもたちに伝え、赦す心、感謝する心、勇気、自立心、忍耐力、思いやりの心など、豊かな人間性が育つように願っています。

2. 遊び

子どもたちは遊びの中で、言語、社会性、体力、知恵、表現力情緒性を伸ばしていきます。集団の中で「おもしろい」「できた」と喜びや達成感を味わい、人間関係を自然に学ぶことができます。

3. 感性を豊かに!

子どもたちは、様々な体験活動、創作活動、コンサートや劇、国際交流を通して好奇心や創造力を養います。毎日の絵本の読み聞かせを通して、素晴らしい世界や楽しさを味わい子ども本来の豊かな感性、言語の発達、創造力をのばすよう願っています。

一時保育について

保護者の就労、疾病等により継続的又は一時的に、保育を必要とする児童をお預かりします。

■一時保育を実施している施設

- ・【公立保育園】北部保育園
- ・【公立保育園】中部保育園
- ・【公立保育園】米野木台西保育園
- ・【私立保育園】日東保育園
- ・【私立保育園】あかいけ屋下保育園
- ・【私立保育園】あかいけ箕ノ手保育園
- ・【私立保育園】日進めばえ保育園
- ・【私立認定こども園】キッズツリーハウス認定こども園本郷
- ・【私立認定こども園】認定こども園愛知国際プリスクール

■施設ごとの内容

保育園名	【公立保育園】北部保育園	【公立保育園】中部保育園	【公立保育園】(指定管理)米野木台西保育園	【私立保育園】日東保育園	【私立保育園】あかいけ屋下保育園	【私立保育園】あかいけ箕ノ手保育園	【私立保育園】日進めばえ保育園	【私立認定こども園】キッズツリーハウス認定こども園本郷	【私立認定こども園】認定こども園愛知国際プリスクール	
連絡先	0561-72-3731	052-802-2859	0561-75-5900	0561-72-0459	052-800-2155	052-680-7110	0561-56-0377	0561-73-8250	0561-56-6600	
サービス内容	(1)保護者の就労や就学等により継続的に保育が必要な場合 (2)保護者の疾病や災害、事故、出産、看護、冠婚葬祭等の社会的にやむを得ない場合			(1)就労・就学等で継続的に保育が困難となる場合 (2)保護者の病気・疾病等の場合 (3)保護者の育児に伴う心理的・肉体的負担を解消するために保育を必要とする場合(リフレッシュでの利用)				英語保育による異文化体験 ・5日間のサマースクールコース ・1ヶ月体験コース 1日だけの預かりはありません。詳細は、園へお問い合わせください。		
対象児童	(1)満1歳～就学前までの児童で未就学児 ※保育所・認定こども園・小規模保育施設・幼稚園の利用者は一時保育のご利用はできません。 (2)満1歳～就学前までの児童			当年度4月1日時点で1歳～就学前までの児童で未就学児 ※託児所・幼稚園・保育園などに通っていない児童		満1歳(離乳及び自立歩行ができること)～就学前の未就学児 ※託児所・幼稚園・保育園などに通っていない児童		当年度4月1日時点で満1歳(離乳及び自立歩行ができること)～就学前までの児童で未就学児 ※託児所・幼稚園・保育園などに通っていない児童		
保育期間	(1)週3日程度・月14日以内 (2)月に14日以内			週3日程度・月14日以内 ※日東保育園のみリフレッシュ利用の場合月に1日						サマースクール:夏休み期間の5日間×2週間 1ヶ月体験:随時(要相談)
保育時間	【月～金】午前9時～午後4時 【土】午前9時～正午(北部保育園のみ) ※祝日・年末年始を除く	【月～金】午前9時～午後4時 ※早朝・延長保育あり 【早朝保育】午前8時30分から 【延長保育】午後5時まで (注)ただし、早朝・延長保育については、当年度4月1日時点で0歳児は利用できません。	【月～金】午前9時～午後4時 ※早朝・延長保育あり 【早朝保育】午前8時30分から 【延長保育】午後5時まで (注)ただし、早朝・延長保育については、当年度4月1日時点で0歳児は利用できません。	【月～金】午前9時～午後4時	【月～金】(1)午前9時～午後5時 (2)・(3)午前9時～午後4時 【土】(あかいけ屋下保育園) ※あかいけ箕ノ手保育園は実施なし (1)午前9時～午後4時 (2)・(3)利用不可	【月～金】(1)・(2)午前9時～午後5時 (3)午前9時～午後4時 ※祝日・年末年始を除く	【月～土】午前9時～午後4時	【月～金】午前9時～午後3時 ※早朝・延長保育あり 【早朝保育】午前8時から 【延長保育】午後6時まで (注)ただし、2歳児は早朝保育のみ利用可		
利用料金	【3歳未満児】 日額2,500円 【3歳児】 日額1,300円 【4歳以上児】 日額1,100円 ※年齢は4月1日現在の年齢です。 ※給食費、おやつ費を含みます。 ※3歳以上児は、別途、給食費がかかります。	【3歳未満児】 日額2,500円 【3歳児】 日額1,300円 【4歳以上児】 日額1,100円 ※年齢は4月1日現在の年齢です。 ※給食費、おやつ費を含みます。 ※3歳以上児は、別途、給食費がかかります。 【早朝保育料金】 日額500円 【延長保育料金】 日額1,000円	【3歳未満児】 日額2,500円 【3歳児】 日額1,300円 【4歳以上児】 日額1,100円 ※年齢は4月1日現在の年齢です。 ※給食費、おやつ費を含みます。 ※3歳以上児は、別途、給食費がかかります。	【3歳未満児】 日額2,500円 【3歳児】 日額1,300円 【4歳以上児】 日額1,100円 ※年齢は4月1日現在の年齢です。 ※給食費、おやつ費を含みます。 ※3歳以上児は、別途、給食費がかかります。	【満1歳児】 日額4,000円 【1・2歳児】 日額3,700円 【3歳以上児】 日額3,000円 【土曜日:満1歳児】 日額4,000円 【土曜日:1・2歳児】 日額3,500円 【土曜日:3歳以上児】 日額2,800円 ※16:00までにお迎えの方は300円減額 【延長保育料金】 30分ごとに150円(土曜日は350円) ※年齢は4月1日現在の年齢です。 ※給食費、おやつ費を含みます。	【3歳未満児】 平日 日額3,130円 【3歳以上児】 平日 日額2,500円 ※年齢は4月1日現在の年齢です。 ※給食費、おやつ費を含みます。	15時まで2000円 16時まで3000円 【土曜日:3歳未満児】 日額4,000円 【土曜日:3歳以上児】 日額3,000円 ※年齢は4月1日現在の年齢です。 ※給食費を含みます。	<サマースクール>各コース5日間 27,000円 32,000円 ※給食費・おやつ・教材費を含みます。 【早朝保育料金】 5日間 2,000円 【延長保育料金】 午後3時～午後4時 5日間 2,000円 午後4時～午後6時 5日間 4,000円 <1ヶ月体験> 87,000円 ※給食費・おやつ・教材費を含みます		
支払い方法	利用時に、園に現金でお支払いください。 ※おつりがないようにご準備ください。							キャッシュレス決済「エンベイ」を使用します。	口座振込	
申込方法	<ul style="list-style-type: none"> ■空き状況の確認・・・各保育園へお問い合わせください。 ■必要書類は、各保育園で受け取り及び申し込みをしてください。 ■継続的な利用であっても、3ヶ月ごとに申請が必要です。詳細は、「広報にしん」に掲載しています。 							<ul style="list-style-type: none"> ■一時保育の申込は、園見学が必須となります。園見学は予約をしてください。 ■必要書類は、園で受け取り及び申し込みをしてください。 	<ul style="list-style-type: none"> ■空き状況の確認・・・各保育園へお問い合わせください。 ■必要書類は、各保育園で受け取り及び申し込みをしてください。 	

(注)詳細は、別途配布している各施設の一時的保育利用のご案内をご参照いただくか、各施設へ直接ご確認ください。

※病児病後児保育の利用料について、「保育の必要性の認定」を受けることにより無償化の対象となる場合があります。詳細は市ホームページをご覧ください。

施設名	実施時期		4月～6月	7月～9月	10月～12月	1月～3月	毎月実施するもの		
【企業主導型保育施設(地域枠あり)】 マミーズ保育園FEEL日進店	○入園式 ○子どもの日の集い ○新入園を祝う会	◎内科健診	○七ツまつり ○夏祭り ○夏のあそび ○お月見お話し会	◎歯科健診 ○防犯訓練	○ミニ運動会 ○ハロウィン ○クリスマス会	◎内科健診 ○防犯訓練	○お正月遊び ○節分 ○ひな祭り ○お別れ会 ○卒園会	○お誕生日会 ○避難訓練 ◎身体測定	
【企業主導型保育施設(地域枠あり)】 もりのまち保育園	○お花見ごっこ ○子どもの日 ○母の日 ○父の日 ○個人懇談	○防犯訓練 ◎歯科健診	○七ツ会 ○プール開き ○夏祭り ○敬老の日	◎内科健診	○運動会ごっこ ○ハロウィン ○運動会 ○お楽しみ発表会 ○クリスマス会	◎内科健診	○お正月あそび ○節分 ○個人懇談(希望者のみ) ○ひな祭り ○卒園	○お誕生日会 ○避難訓練 ◎身体測定	
【企業主導型保育施設(地域枠あり)】 忍者保育園	○お花見ごっこ ○子どもの日 ○母の日 ○父の日	○個人懇談 ○防犯訓練 ◎歯科健診	○七ツ会 ○プール開き ○夏祭り ○敬老の日	◎内科健診	○運動会ごっこ ○ハロウィン ○お楽しみ発表会 ○クリスマス会	◎内科健診	○お正月あそび ○節分 ○ひな祭り ○卒園 ◎内科健診	○お誕生日会 ○防災訓練 ◎身体測定	
【企業主導型保育施設(地域枠あり)】 ひまわり子ども園	○こいのぼり製作	◎歯科健診 ◎内科健診	○夏祭り	◎内科健診	○お月見泥棒 ○ピクニック ○秋の製作 ○クリスマス会 ○クリスマス製作 ○個人懇談	◎内科健診 ◎内科健診	○豆まき ○卒園遠足 ○お雛様製作	○お誕生日会 ○防災訓練 ◎身体測定	
【企業主導型保育施設(地域枠あり)】 いちりんボトスハウス園	○苗植え ○こどもの日を祝う会 ○親子ランチ ○ポテトペイント ○歯の衛生会 ◎歯科健診	◎内科健診	○プール開き ○七ツ会 ○寒天遊び ○夏祭り ○お月見 ○ハイキング	◎内科健診	○おべんとうランチ ○ハロウィンパーティ ○味噌づくり ○ハイキング ○クリスマス会	◎内科健診	○新年を祝う会 ○ハイキング ○節分 ○卒園 ○ハロウィンクッキー作り ○ひなまつり	○誕生日会 ◎身体測定 ○避難訓練	
【認可外保育施設】 さんさん教室	○入園会 ○母の日製作 ○お花見遠足 ○ピクニック ○父の日製作 ◎内科健診	○お楽しみ会 ○こどもの日製作 ○夏野菜苗植え	○プール開き ○七夕まつり ○お月見泥棒 ○敬老の日製作 ○夏野菜収穫祭 ○スイカの日	○夏祭り ○色水遊び	○ハロウィン ○ピクニック ○クリスマス会 ○勤労感謝の日製作 ○映画館ごっこ ◎内科健診	○焼き芋大会 ○年賀状製作 ○遠足	○お正月 ○お正月 ○ひな祭り ○卒園式 ○初詣 ○ホットケーキパーティー	○ハロウィンデー製作 ○ホフوترナー製作 ○卒園製作 ○お誕生日会 ○避難訓練 ○食育指導 ◎身体測定	
【私立幼稚園】 はくさん幼稚園	○入園式 ○親子ふれあいデー ○さつまいもの苗植え ○保育参観	○個人懇談会 ◎健康診断 ◎歯科健診 ○避難訓練	○プール開き ○英語で遊ぼう参観 ○遊園作り ○夏休み自由登園・預り保育	○夏保育 ○避難訓練 ○夏のお楽しみ会(年長児)	○親子ふれあい運動会 ○秋の遠足 ○移動動物園 ○いも掘り ○避難訓練 ○はくさん展	○社会体験(年長児) ○個人懇談会 ○保育参観 ○サンタがやってくるよ! ○餅つき	○節分(豆まき) ○生活発表会 ○卒園児を送る会 ○卒園式	○誕生会 ◎身体測定	
【私立幼稚園】 日進丘幼稚園	○始業式 ○入園式 ○クッキング ○PTA総会 ○試食会(新入園児保護者) ○家庭参観日	◎内科健診 ◎歯科健診 ○新入園児見学会 ○避難訓練 ◎身体測定	○プール開き ○音楽会 ○個人懇談 ○終業式 ○夏期保育 ○夏まつり(年長児)	○始業式 ○新入園児見学会 ○保育参観	○運動会 ○遠足 ○芋掘り ○七五三詣り ○消防署見学 ○作品展 ○ドッジボール大会	◎身体測定 ○避難訓練 ○餅つき ○個人懇談 ○クリスマス会 ○終業式	○始業式 ○新入園児面接 ○避難会 ○新入園児説明会 ○豆まき ○お遊戯会	○保育参観 ◎身体測定 ○なわとび大会(年長児・年中児) ○卒園式 ○修了式	○誕生会
【私立幼稚園】 ハイランド白山幼稚園	○入園式 ○親子ふれあいデー ○さつまいもの苗植え ○こどもの日製作 ○プレゼント製作	○保育参観 ○避難訓練 ◎健康診断 ◎歯科健診	○プール開き ○個人懇談会 ○遊園作り ○夏休み自由登園・預り保育 ○消防署見学(年長児)	○夏保育 ○避難訓練 ○白濁り保育(年長児) ○観劇会	○ヤクルト工場見学 ○親子ふれあい運動会 ○秋の遠足 ○移動動物園 ○いも掘り ○避難訓練	○社会体験(年長児) ○ハイランド白山展 ○保育参観 ○サンタがやってくるよ! ○餅つき ○英語で遊ぼう参観	○個人懇談会 ○節分(豆まき) ○生活発表会 ○卒園児を送る会 ○卒園式	○半日入園(新入園児) ○誕生会 ◎身体測定	
【私立幼稚園】 日進ベタニヤ幼稚園	○入園式 ○クラス懇談会 ○田植え(年長) ○移動動物園 ○親子遠足 ○いちご狩り ○花の日訪問	○個人懇談 ○親子の集い ○プール開き ○入園説明会 ◎健康診断・歯科健診 ○乳しぼり・バター作り体験(年長のみ)	○大掃除 ○夏期保育 ○交通安全教室 ○引越訓練 ○防災教室 ○敬老の集い	【以下年長児】 ○老人ホーム訪問 ○夕涼み会(年長) ○福刈り	○運動会 ○保育参観 ○手ほり遠足 ○収穫感謝祭	○幼児祝福式 ○クリスマス会 ○大掃除	○正月遊び ○もちつき大会 ○入園準備会(新入園児向け) ○入園説明会 ○作品展	○一日入園(新入園児向け) ○フェアウェルパーティー ○お別れ遠足 ○大掃除 ○卒園式	○お誕生日会 ◎身体測定 ○子育てフォーラム ○子育てサロン

病児・病後児保育について

「子どもが風邪をひいて熱があるけど、今日は仕事が休めない・・・」
このようなときは、日進市の病児・病後児保育をご利用ください。

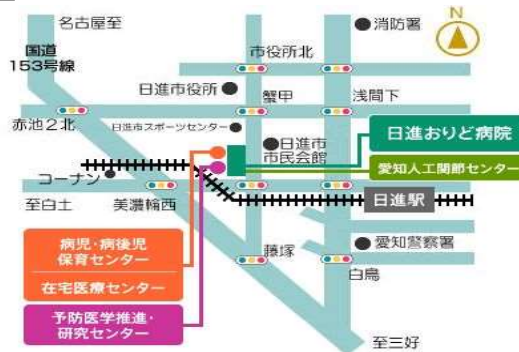
■実施施設

日進おりど病院 病児・病後児保育センター
住所 〒470-0115 日進市折戸町西田面110番地
電話 0561-65-5020(予約はこちらへ)

■利用対象

日進市在住で、次の①から③の全てにあてはまる児童
①生後6か月から小学3年生までの児童
②当面病状の急変はないが、病気の回復期に至っていない状態
または、回復期の状態にあり、通園・通学が困難な児童
③保護者の勤務の都合、傷病、事故、出産、冠婚葬祭など
社会的にやむを得ない理由により家庭での育児が困難な場合

■MAP



■実施日時・利用料金

実施日時		利用料金
月～金	午前8時30分～午後5時まで	2,500円 (昼食・おやつ)
	午前8時30分～午後6時まで	3,500円 (昼食・おやつ)
土	午前8時30分～午後0時30分まで	2,000円 (おやつのみ)

持ち物には
必ず名前を書いてください

■持ち物

- * マイナンバーカードもしくは資格確認書
- * 子ども医療費受給者証
- * 日進おりど病院診察券
- * 親子健康手帳(母子健康手帳)
- * 内服中の薬と説明書
(昼の分の薬に名前を記入してください)
(解熱剤があればご持参ください)
- * 飲料水の入った水筒又はペットボトル
- * コップ・スプーン・フォーク等
- * 着替え(下着を含む)2組以上
(着脱のしやすいもの)
- * お昼寝用バスタオル 2枚
- * フランケット 1枚(秋冬のみ)
- * フェイスタオル 1枚
- * 手拭きタオル 1枚
- * 汚れ物を入れるビニール袋
(大きめのもの) 2枚
- * ティッシュ 1箱
- * おやつ(好みのものがあれば)
- ↓以下、乳児の方のみ
- * 紙おむつ 5枚以上
(下痢の際は、多めに)
- * おしり拭き 1パック以上
(下痢の際は、多めに)
- * 哺乳瓶・乳首・粉ミルク
- * 口拭きタオル・お食事エプロン
- * 安心できる物・好きな絵本・おもちゃ等

手洗い・うがいをしっかりと
しましょう。

※日・祝日、年末年始(12月29日から1月3日)は休業します。
※予約取消しの場合は、当日午前7時から7時30分までに
病児・病後児保育センターへ連絡してください。
連絡がない場合は、利用料金をお支払いいただきます。

■利用の手順

- ① 原則として、利用する前に事前登録をします。
(急な場合は利用当日に病児・病後児保育センターでも登録できます)
【登録先】日進市ホームページから申請することができます。
(<https://www.city.nishinomiya.lg.jp/department/kenko/hoiku/6/2/2/hoiku/2338.html>)
- ② 病児・病後児保育センターへ**利用日前日**に電話で申込みをします。
【予約受付時間】月～金 午前10時から午後7時まで
土 午前10時から正午まで
※土曜日の利用当日の受付は行いません。金曜日午後7時までに
お申し込みください。
※日・祝日、年末年始(12月29日から1月3日)は受付できません。
※当日(月～金)の利用申込みは、午前8時00分から8時30分までにご連絡
ください。前日までの予約状況により、お受けできない場合もあります。
※お子様の状況によっては、お預かりできないこともあります。
※お子様の状態、アレルギー等について聞き取りをします。
- ③ 利用当日は必要な持ち物をご用意の上、日進おりど病院総合受付で
受付を済ませ小児科へお越しください。
- ④ 利用当日は医師の診察を受けていただきます。
【診察時間】午前8時30分から9時00分までの間
※10時までに診察が済まない場合は昼食がご用意できません。
※お子様の状況によっては、お預かりできないこともあります。
※お子様の状態、アレルギー等について聞き取りをします。
- ⑤ お迎え10分前までに、日進おりど病院総合受付で支払いを済ませ、
病児・病後児保育センターへお越しください。1日の様子の説明があります。

■その他

- ① 昼食及びおやつは、施設においてアレルギーに配慮したものを用意しますが、お子様のアレルギーの状況により、
ご持参いただく場合があります。
- ② 予約の取消しや、入室時間が遅れる等のご連絡は、できるだけ早めをお願いします。
- ③ お迎えの時間は厳守してください。また、保護者へお迎え依頼があった場合は、速やかにお迎えに来てください。
- ④ 通所・保育時間中の負傷等による通院医療費等は、保育施設に重大な過失があった場合を除き、すべて保護者
負担となります。
- ⑤ 汚物等はお持ち帰りいただいております。
- ⑥ 以下の場合はお預かりを中止します。
 - ・暴風警報が午前6時現在、「日進市」に発令されている場合
 - ・大雨、洪水、雷、大雪等の警報が「日進市」に発令され、災害の恐れがある場合
 - ・大規模災害注意情報が発表された場合
 - ・その他、災害等により平常保育が行えないと判断される場合
- ⑦ 病児病後児保育の利用料について、「保育の必要性の認定」を受けることにより無償化の対象となる場合があります。
詳細は市ホームページをご覧ください。



【日進市病児保育ホームページ】

発 行

健康こども部保育課

2025年10月