

名古屋都市計画公園の変更（日進市決定）

都市計画公園中 2・2・2401 号三ヶ峯中央公園ほか 15 公園を次のように変更する。

種 別	名 称		位 置	面 積	備 考
	番 号	公 園 名			
街区公園	2・2・2401	三ヶ峯中央公園	日進市米野木町 三ヶ峯	約 0.45 h a	
街区公園	2・2・2402	三ヶ峯東公園	日進市米野木町 三ヶ峯	約 0.22 h a	
街区公園	2・2・2418	南ヶ丘二丁目公園	日進市南ヶ丘二 丁目	約 0.35 h a	
街区公園	2・2・2419	南ヶ丘三丁目公園	日進市南ヶ丘三 丁目	約 0.26 h a	
街区公園	2・2・2422	惣池公園	日進市竹の山一 丁目	約 0.18 h a	
街区公園	2・2・2443	たけのこ公園	日進市竹の山二 丁目	約 0.50 h a	
街区公園	2・2・2444	竹の山南公園	日進市竹の山五 丁目	約 0.15 h a	
街区公園	2・2・2446	仲芝公園	日進市米野木台 三丁目	約 0.23 h a	
街区公園	2・2・2447	向山公園	日進市米野木台 二丁目	約 0.10 h a	
街区公園	2・2・2448	廻間公園	日進市米野木台 一丁目	約 0.25 h a	
街区公園	2・2・2449	広久手公園	日進市米野木台 五丁目	約 0.21 h a	
街区公園	2・2・2450	傘松公園	日進市米野木台 六丁目	約 0.13 h a	
街区公園	2・2・2451	荒池公園	日進市米野木台 四丁目	約 0.27 h a	
街区公園	2・2・2452	細口公園	日進市米野木台 六丁目	約 0.12 h a	
近隣公園	3・3・244	米野木中央公園	日進市米野木台 二丁目	約 1.0 h a	
特殊公園	8・3・104	岩崎城址公園	日進市岩崎町市 場	約 1.5 h a	

「区域は計画図表示のとおり」

## 理 由

三ヶ峯中央公園ほか4公園の名称又は位置の変更及び日進竹の山南部特定土地区画整理事業及び日進米野木駅前特定土地区画整理事業における換地に伴う名称又は位置の変更並びに岩崎城址公園の位置及び区域の錯誤を修正するものである。

名古屋都市計画公園の変更（日進市決定） 新旧対照表  
新

都計名	種別	名称		位置	面積
		番号	公園名		
名古屋	街区公園	2・2・2401	三ヶ峯中央公園	日進市米野木町三ヶ峯	約0.45ha
	街区公園	2・2・2402	三ヶ峯東公園	日進市米野木町三ヶ峯	約0.22ha
	街区公園	2・2・2418	南ヶ丘二丁目公園	日進市南ヶ丘二丁目	約0.35ha
	街区公園	2・2・2419	南ヶ丘三丁目公園	日進市南ヶ丘三丁目	約0.26ha
	街区公園	2・2・2422	惣池公園	日進市竹ノ山一丁目	約0.18ha
	街区公園	2・2・2443	たけのこ公園	日進市竹ノ山二丁目	約0.50ha
	街区公園	2・2・2444	竹の山南公園	日進市竹ノ山五丁目	約0.15ha
	街区公園	2・2・2446	仲芝公園	日進市米野木台三丁目	約0.23ha
	街区公園	2・2・2447	向山公園	日進市米野木台二丁目	約0.10ha
	街区公園	2・2・2448	廻間公園	日進市米野木台一丁目	約0.25ha
	街区公園	2・2・2449	広久手公園	日進市米野木台五丁目	約0.21ha
	街区公園	2・2・2450	傘松公園	日進市米野木台六丁目	約0.13ha
	街区公園	2・2・2451	荒池公園	日進市米野木台四丁目	約0.27ha
	街区公園	2・2・2452	細口公園	日進市米野木台六丁目	約0.12ha
近隣公園	3・3・244	米野木中央公園	日進市米野木台二丁目	約1.0ha	

旧

都計名	種別	名称		位置	面積
		番号	公園名		
名古屋	街区公園	2・2・2401	三ヶ峯中央公園	日進市米野木町三ヶ峯	約0.45ha
	街区公園	2・2・2402	三ヶ峯東公園	日進市米野木町三ヶ峯	約0.22ha
	街区公園	2・2・2418	南ヶ丘2丁目公園	日進市南ヶ丘二丁目	約0.35ha
	街区公園	2・2・2419	南ヶ丘3丁目公園	日進市南ヶ丘三丁目	約0.26ha
	街区公園	2・2・2422	惣池公園	日進市竹ノ山一丁目	約0.18ha
	街区公園	2・2・2423	竹の山北公園	日進市岩崎町竹ノ山	約0.50ha
	街区公園	2・2・2444	竹の山南公園	日進市岩崎町根裏	約0.15ha
	街区公園	2・2・2446	仲芝公園	日進市米野木町仲芝	約0.23ha
	街区公園	2・2・2447	向山公園	日進市米野木町南山	約0.10ha
	街区公園	2・2・2448	廻間公園	日進市米野木町南山	約0.25ha
	街区公園	2・1・2449	広久手公園	日進市米野木町広久手	約0.21ha
	街区公園	2・2・2450	傘松公園	日進市米野木町南山	約0.13ha
	街区公園	2・2・2451	荒池公園	日進市米野木町荒池	約0.27ha
	街区公園	2・2・2452	細口公園	日進市米野木町南山	約0.12ha
近隣公園	3・3・244	米野木中央公園	日進市米野木町南山	約1.0ha	

名古屋都市計画公園の変更（日進市決定）

都市計画公園に2・2・2455号赤池箕ノ手1号公園ほか3公園を次のように追加する。

種別	名称		位置	面積	備考
	番号	公園名			
街区公園	2・2・2455	赤池箕ノ手1号公園	日進市赤池町箕ノ手	約0.10ha	
街区公園	2・2・2456	赤池箕ノ手2号公園	日進市赤池町箕ノ手	約0.10ha	
街区公園	2・2・2457	赤池箕ノ手3号公園	日進市赤池町箕ノ手	約0.10ha	
近隣公園	3・3・246	赤池箕ノ手近隣公園	日進市赤池町箕ノ手	約1.0ha	

「区域は計画図表示のとおり」

## 理 由

日進市において、日進赤池箕ノ手土地区画整理事業により確保された用地を、街区公園及び近隣公園として追加し、地域住民の利用に供するものである。

## 理由書

(赤池箕ノ手1号公園、赤池箕ノ手2号公園、赤池箕ノ手3号公園、赤池箕ノ手近隣公園)

### 1. 都市の将来における施設の位置付け及び都市計画の必要性

日進市では、「第5次日進市総合計画」において、将来の都市像を「いつまでも暮らしやすいみどりの住環境都市」としています。この将来都市像の実現を図るため、豊かな自然と調和した魅力あふれる住環境都市を目指すこととしていますが、このうち公園・緑地については、地域間の配置の偏りを解消するように適正配置を図るとともに地域住民の憩いの場、やすらぎの場として、市民に広く愛され利用される公園・緑地の整備を進めていくこととしています。平成22年度に策定された「日進市都市マスタープラン」の地域別構想において当該公園計画地は西部地域にあり、この地域のまちづくり目標は、「日進の玄関にふさわしい魅力と豊かなコミュニティのあるまちづくり」としており、土地区画整理事業等により活発な住宅市街地が展開しつつあり、住民増加が想定されます。

今回都市計画決定する4公園は、平成22年3月に認可された日進赤池箕ノ手土地区画整理事業地内に整備される公園で、良好な住環境の形成を図るために都市計画決定するものです。

### 2. 位置・区域の妥当性

公園の配置にあたっては、日進赤池箕ノ手土地区画整理事業により整備される市街地と既成市街地による公園利用者も考慮して、土地区画整理事業区域のほぼ中央に近隣公園を配置し、その他の街区公園は、配置間隔に片寄りがないよう主要道路で囲まれた街区ごとに配置しているため、位置は妥当であります。

#### ① 赤池箕ノ手1号公園（街区公園）

都市計画道路赤池箕ノ手中央線の西側に位置し、土地区画整理事業区域の北西部地域や既成市街地の人々の利用に供することを目的に配置します。

#### ② 赤池箕ノ手2号公園（街区公園）

都市計画道路赤池箕ノ手中央線の西側に位置し、土地区画整理事業区域の南西地域や既成市街地の人々の利用に供することを目的に配置します。

#### ③ 赤池箕ノ手3号公園（街区公園）

都市計画道路赤池箕ノ手中央線の東側に位置し、土地区画整理事業区域の南東地域や既成市街地の人々の利用に供することを目的に配置します。

#### ④ 赤池箕ノ手近隣公園（近隣公園）

土地区画整理事業区域の近隣住区の人々の利用に供することを目的に配置します。

### 3. 規模の妥当性

土地区画整理事業においては、土地区画整合法により、区域面積の3%以上の公園面積を確保する必要があるため、日進赤池箕ノ手土地区画整理事業の面積40.56haの3%に相当する1.22ha以上となる約1.30haを公園面積として確保しています。

街区公園である赤池箕ノ手1号公園、赤池箕ノ手2号公園、赤池箕ノ手3号公園は、広場、遊具、植栽等を設定しており、配置間隔に片寄りがないよう、主要道路等で囲まれた街区ごとに分散して配

置しているため、規模は妥当であります。

また近隣公園である赤池箕ノ手近隣公園は、遊び、運動、散策等地域住民の日常的なレクリエーションに対応できる施設とするため、スポーツ機能を備えた多目的広場、遊具、植栽等を設定しております。

① 赤池箕ノ手 1 号公園（街区公園）

第一種低層住居専用地域内にあり、身近な憩いの場として面積約 0.10ha とします。

② 赤池箕ノ手 2 号公園（街区公園）

第一種低層住居専用地域内にあり、身近な憩いの場として面積約 0.10ha とします。

③ 赤池箕ノ手 3 号公園（街区公園）

第一種低層住居専用地域内にあり、身近な憩いの場として面積約 0.10ha とします。

④ 赤池箕ノ手近隣公園（近隣公園）

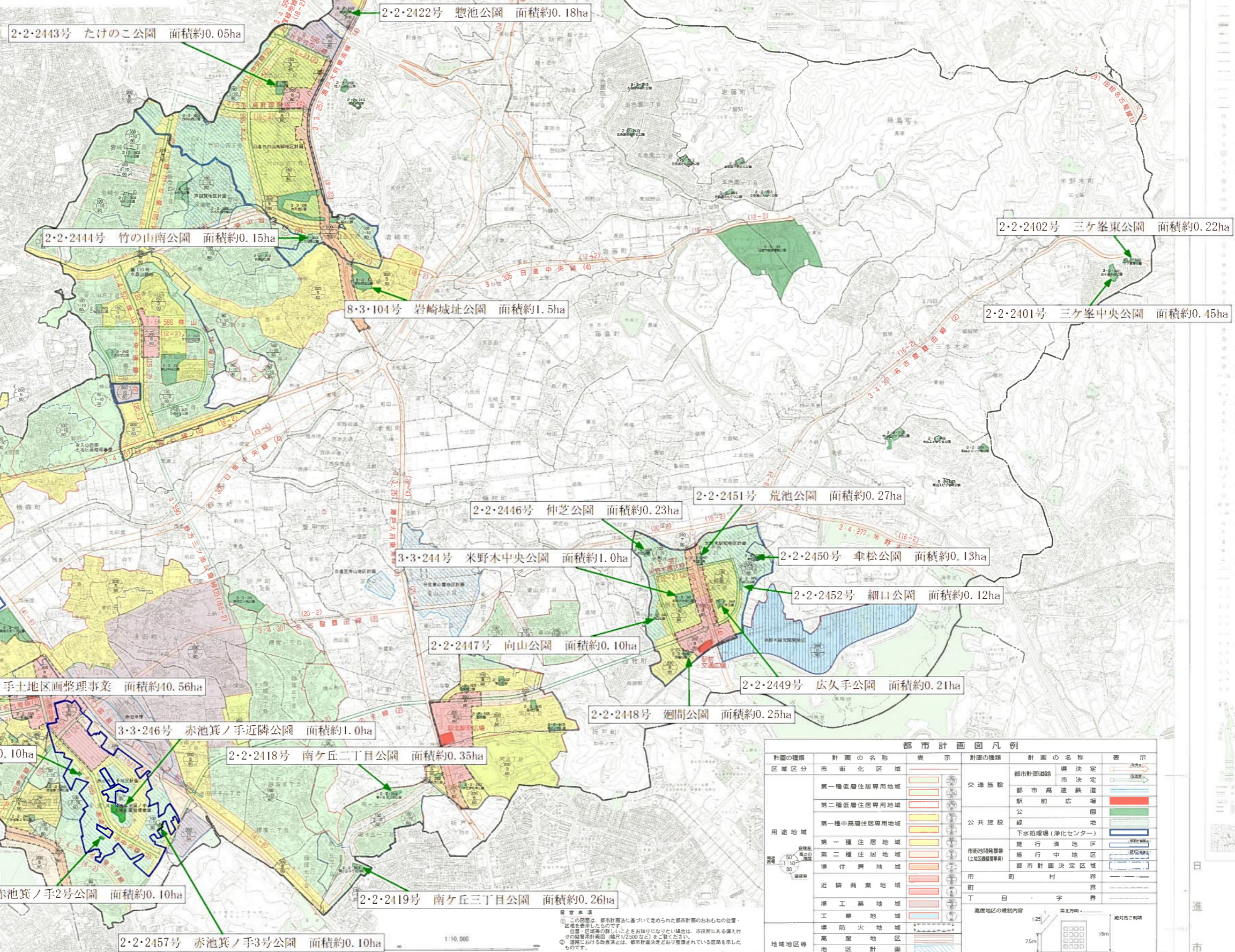
第一種低層住居専用地域内にあり、近隣住区内の日常的なレクリエーションの場として面積約 1.0ha とします。

# 名古屋都市計画区域 日進市都市計画図

用途地域による建築物の用途制限の概要

用途地域	建築物の種類	用途制限
第一種住居地域	戸建住宅	○
	二軒建住宅	○
	三軒建住宅	○
	四軒建住宅	○
	五軒建住宅	○
	六軒建住宅	○
	七軒建住宅	○
	八軒建住宅	○
	九軒建住宅	○
	十軒建住宅	○
第二種住居地域	戸建住宅	○
	二軒建住宅	○
	三軒建住宅	○
	四軒建住宅	○
	五軒建住宅	○
	六軒建住宅	○
	七軒建住宅	○
	八軒建住宅	○
	九軒建住宅	○
	十軒建住宅	○
第三種住居地域	戸建住宅	○
	二軒建住宅	○
	三軒建住宅	○
	四軒建住宅	○
	五軒建住宅	○
	六軒建住宅	○
	七軒建住宅	○
	八軒建住宅	○
	九軒建住宅	○
	十軒建住宅	○
第一種中高層住居専用地域	戸建住宅	○
	二軒建住宅	○
	三軒建住宅	○
	四軒建住宅	○
	五軒建住宅	○
	六軒建住宅	○
	七軒建住宅	○
	八軒建住宅	○
	九軒建住宅	○
	十軒建住宅	○
第二種中高層住居専用地域	戸建住宅	○
	二軒建住宅	○
	三軒建住宅	○
	四軒建住宅	○
	五軒建住宅	○
	六軒建住宅	○
	七軒建住宅	○
	八軒建住宅	○
	九軒建住宅	○
	十軒建住宅	○
第一種低層住居専用地域	戸建住宅	○
	二軒建住宅	○
	三軒建住宅	○
	四軒建住宅	○
	五軒建住宅	○
	六軒建住宅	○
	七軒建住宅	○
	八軒建住宅	○
	九軒建住宅	○
	十軒建住宅	○
第二種低層住居専用地域	戸建住宅	○
	二軒建住宅	○
	三軒建住宅	○
	四軒建住宅	○
	五軒建住宅	○
	六軒建住宅	○
	七軒建住宅	○
	八軒建住宅	○
	九軒建住宅	○
	十軒建住宅	○
近隣商業地域	店舗	○
	事務所	○
	飲食店	○
	娯楽施設	○
	公共施設	○
	住宅	○
	工場	○
	倉庫	○
	自動車販売場	○
	自動車整備場	○
自動車洗車場	○	
準工業地域	工場	○
	倉庫	○
	自動車販売場	○
	自動車整備場	○
	自動車洗車場	○
	店舗	○
	事務所	○
	飲食店	○
	娯楽施設	○
	公共施設	○
工業地域	工場	○
	倉庫	○
	自動車販売場	○
	自動車整備場	○
	自動車洗車場	○
	店舗	○
	事務所	○
	飲食店	○
	娯楽施設	○
	公共施設	○
準防火地域	工場	○
	倉庫	○
	自動車販売場	○
	自動車整備場	○
	自動車洗車場	○
	店舗	○
	事務所	○
	飲食店	○
	娯楽施設	○
	公共施設	○
高度地区	工場	○
	倉庫	○
	自動車販売場	○
	自動車整備場	○
	自動車洗車場	○
	店舗	○
	事務所	○
	飲食店	○
	娯楽施設	○
	公共施設	○

用途地域	制定年月日	告示番号
第一種住居地域	昭和58年11月26日	第907号
第二種住居地域	昭和58年11月26日	第908号
第三種住居地域	昭和58年11月26日	第909号
第一種中高層住居専用地域	昭和58年11月26日	第910号
第二種中高層住居専用地域	昭和58年11月26日	第911号
第一種低層住居専用地域	昭和58年11月26日	第912号
第二種低層住居専用地域	昭和58年11月26日	第913号
近隣商業地域	昭和58年11月26日	第914号
準工業地域	昭和58年11月26日	第915号
工業地域	昭和58年11月26日	第916号
準防火地域	昭和58年11月26日	第917号
高度地区	昭和58年11月26日	第918号
都市計画道路	昭和58年11月26日	第919号
都市計画鉄道	昭和58年11月26日	第920号
公園	昭和58年11月26日	第921号
緑地	昭和58年11月26日	第922号
下水処理場	昭和58年11月26日	第923号
準防火地域	昭和58年11月26日	第924号
高度地区	昭和58年11月26日	第925号
特別用途地区	昭和58年11月26日	第926号



都市計画図凡例

計画の種類	計画の名称	表示	計画の種類	計画の名称	表示
区域区分	市街化区域	[Symbol]	交通施設	都市計画道路	[Symbol]
	第一種低層住居専用地域	[Symbol]		市決定	[Symbol]
	第二種低層住居専用地域	[Symbol]		都市計画鉄道	[Symbol]
	第一種中高層住居専用地域	[Symbol]		駅前広場	[Symbol]
用途地域	第一種住居地域	[Symbol]	公共施設	公園	[Symbol]
	第二種住居地域	[Symbol]		緑地	[Symbol]
	第三種住居地域	[Symbol]	下水処理場(浄化センター)	[Symbol]	
	第一種低層住居専用地域	[Symbol]	市街地開発事業(土地整理事業)	施行済地区	[Symbol]
	第二種低層住居専用地域	[Symbol]	施行中地区	[Symbol]	
	近隣商業地域	[Symbol]	都市計画決定区域	[Symbol]	
	準工業地域	[Symbol]	市町村界	[Symbol]	
	工業地域	[Symbol]	丁目	[Symbol]	
	準防火地域	[Symbol]	字界	[Symbol]	
	高度地区	[Symbol]	高度地区の規制内容	[Symbol]	
地域地区等	防火地域	[Symbol]	高度地区の規制内容	[Symbol]	
	研究開発地区	[Symbol]	高度地区の規制内容	[Symbol]	



計画図

S=1:500

8・3・104号 岩崎城址公園 面積約1.5ha



区域の表示		
1~2	都市計画道路界	瀬戸大府東海線
2~3	道路界	市道岩崎市場2号線
3~4	地番界	(付図参照)
4~5	直線	5点は地番界の延長線と道路界との交点
5~6	道路界	6点は道路界上の点で位置は現地杭表示
6~10	測量線	各点間は直線 10点は83番と85番との境界線の延長線と道路界との交点 (付図参照)
10~11	地番界	(付図参照)
11~12	道路界	12点は11点より直線で1.4m
12~14	直線	51番1及び51番3と50番との境界線の平行線、間隔は1.0m 14点は50番と59番との境界線の交点 (付図参照)
14~15	地番界	(付図参照)
15~16	直線	16点は45番と44番との境界線の延長線と道路界(7番1の境界線)との交点
16~19	地番界	19点は40番と21番との境界線の延長線と道路界との交点
19~20	直線	20点は37番、26番及び36番の接点 (付図参照)
20~21	地番界	(付図参照)
21~22	直線	22点は25番と26番との境界線の延長線と道路界(21番の境界線)との交点 (付図参照)
22~1	地番界	(付図参照)

凡例	
変更後公園区域	
既決定区域	
削除区域	

地積図

S=1:500

8・3・104号 岩崎城址公園 面積約1.5ha



凡例	
変更後公園区域	<span style="border: 1px solid red; display: inline-block; width: 10px; height: 10px;"></span>
既決定区域	<span style="background-color: #90EE90; display: inline-block; width: 10px; height: 10px;"></span>
削除区域	<span style="background-color: #FFFF00; display: inline-block; width: 10px; height: 10px;"></span>

区域の表示	
1~2	郡計画道路境界
2~3	市道岩崎市場2号線
3~4	路界線
4~5	地直線
5~6	道路測量線
6~10	境界線
10~11	地直線
11~12	道路境界線
12~14	地直線
14~15	地直線
15~16	地直線
16~19	地直線
19~20	地直線
20~21	地直線
21~22	地直線
22	地直線

5点は地直線の延長線と境界線との交点  
 6点は道路境界上の点で位置は現地表示  
 各点間は直線  
 10点は8番と85番との境界線の延長線と境界線との交点  
 12点は11点より直線で1.4m  
 51番1及び51番3と50番との境界線の平行線、間隔は1.0m  
 14点は50番と59番との境界線の交点  
 16点は45番と44番との境界線の延長線と境界線(7番1の境界線)との交点  
 19点は40番と21番との境界線の延長線と境界線との交点  
 20点は37番、26番及び36番の境界線と境界線(21番の境界線)との交点

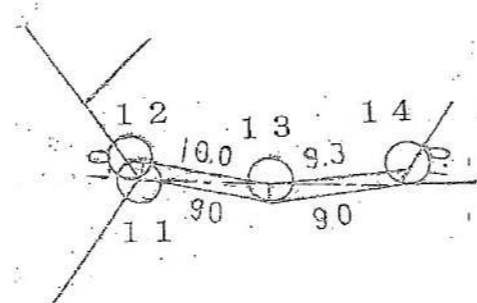


測量図

S = 1 : 500

8・3・104号 岩崎城址公園 面積約 1.5ha

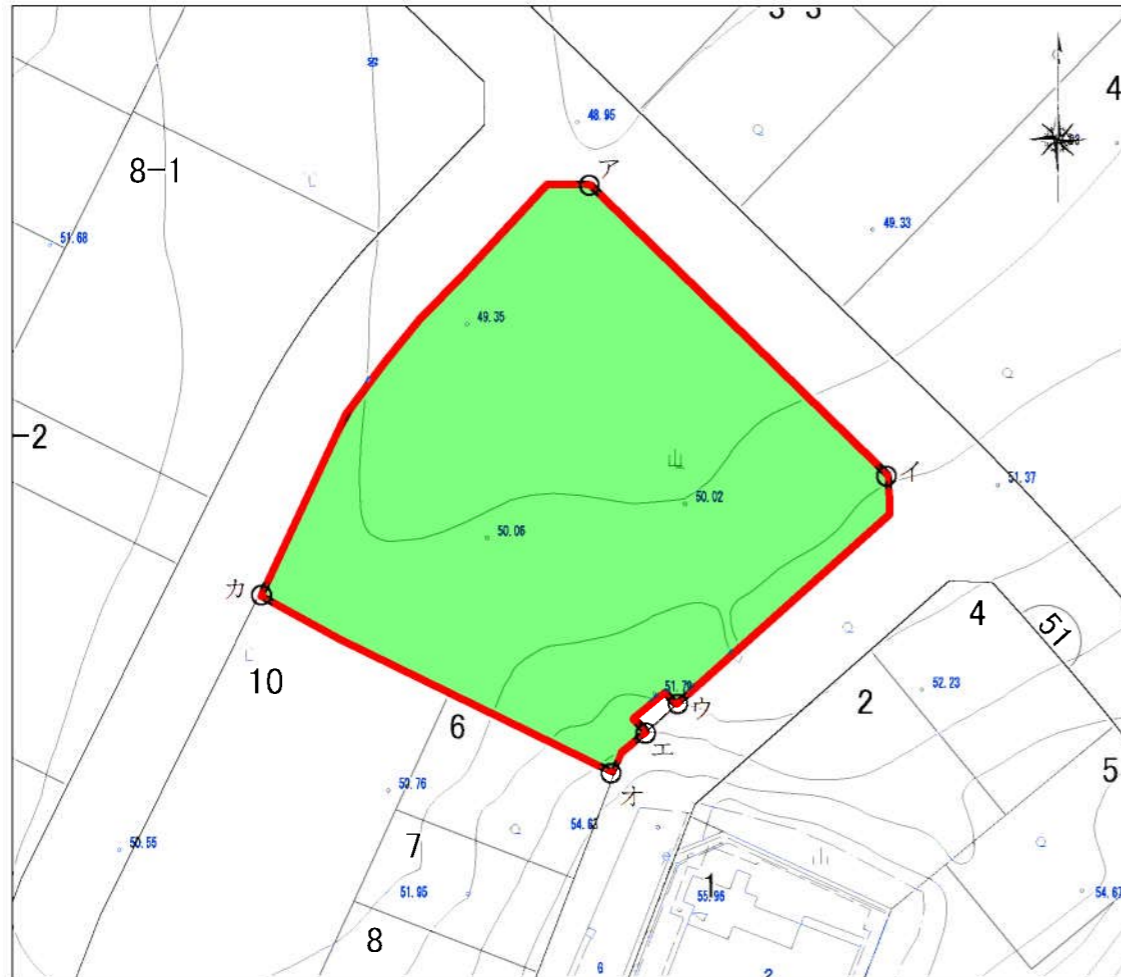
10.0 × 1.0 =	10.0
9.0 × 1.0 =	9.0
9.3 × 1.0 =	9.3
9.0 × 1.0 =	9.0
計	37.3
1/2	18.65
	1.8 m <sup>2</sup>



# 計画図

S=1:500

2・2・2455号 赤池箕ノ手1号公園 面積約0.1ha



## 区域の表示

- ア～イ 道路界 (区6-4号)
- イ～ウ 道路界 (区6-5号)
- ウ～エ 測量界 (付図参照)
- エ～オ 道路界 (区6-5号)
- オ～カ 地番界 (付図参照)
- カ～ア 道路界 (区6-3号)

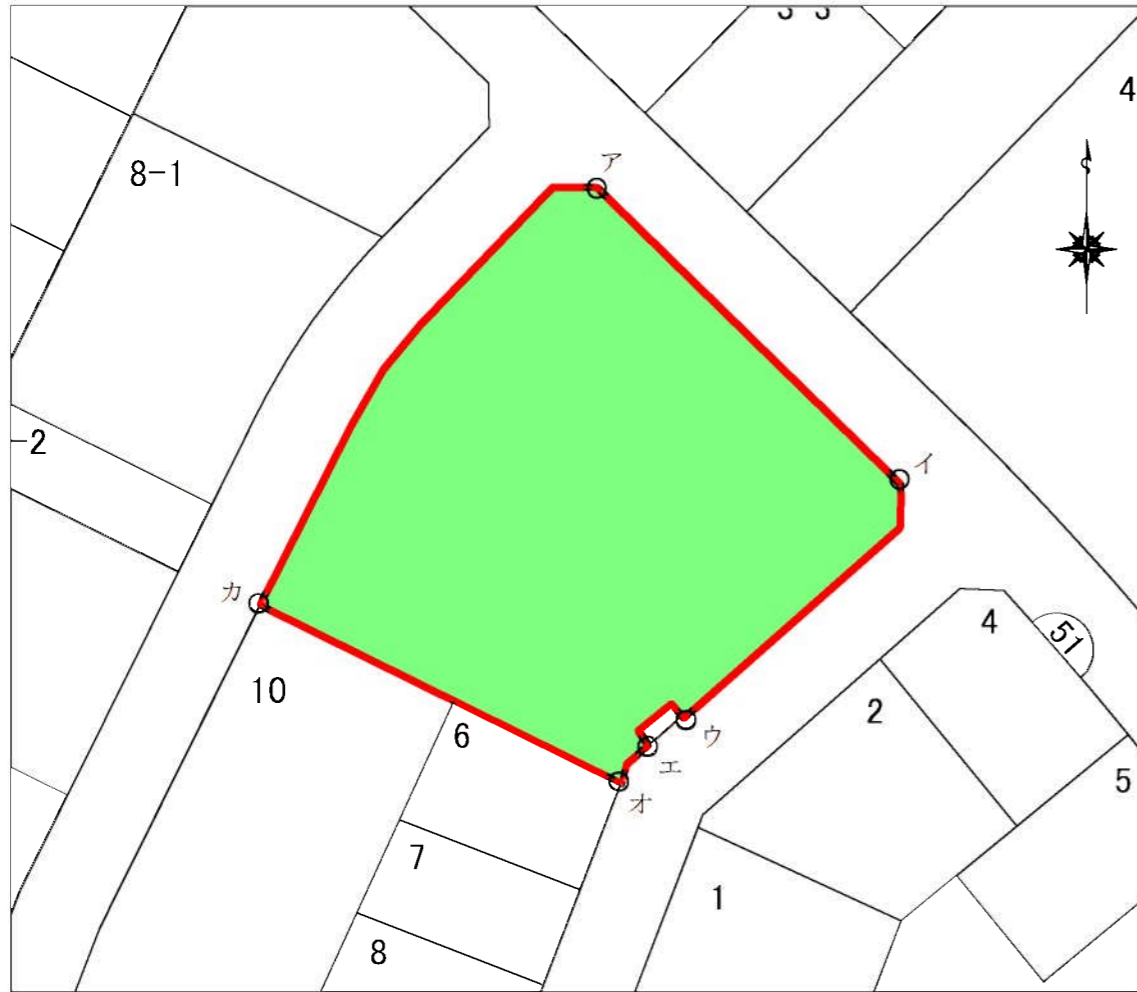
## 凡例

公園区域	
------	---

# 仮換地図

S=1:500


2・2・2455号 赤池箕ノ手1号公園 面積約0.1ha



## 区域の表示

- ア～イ 道路界 (区6-4号)
- イ～ウ 道路界 (区6-5号)
- ウ～エ 測量界
- エ～オ 道路界 (区6-5号)
- オ～カ 地番界
- カ～ア 道路界 (区6-3号)

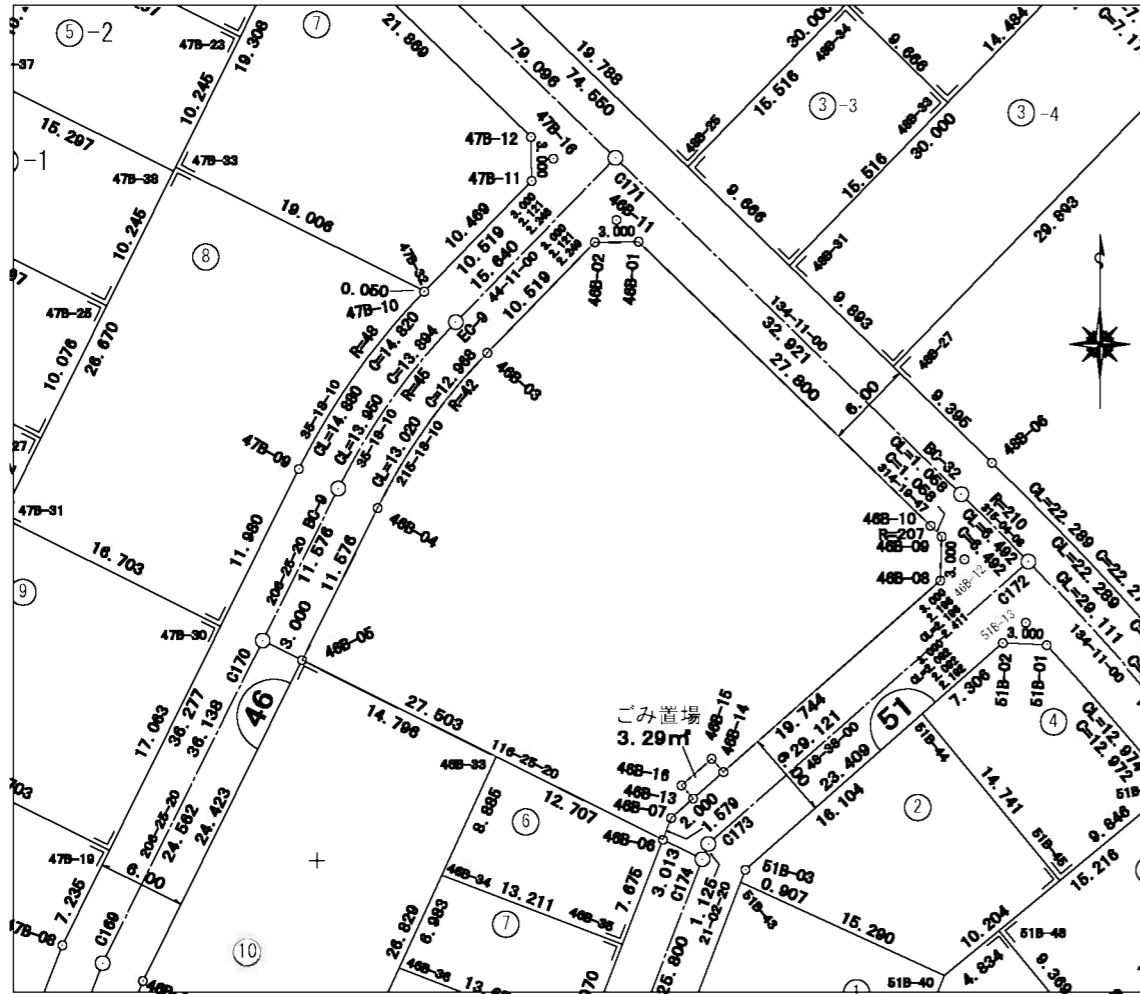
## 凡例

公園区域	
------	---

# 測量図

S=1:500

2・2・2455号 赤池箕ノ手1号公園 面積約0.1ha

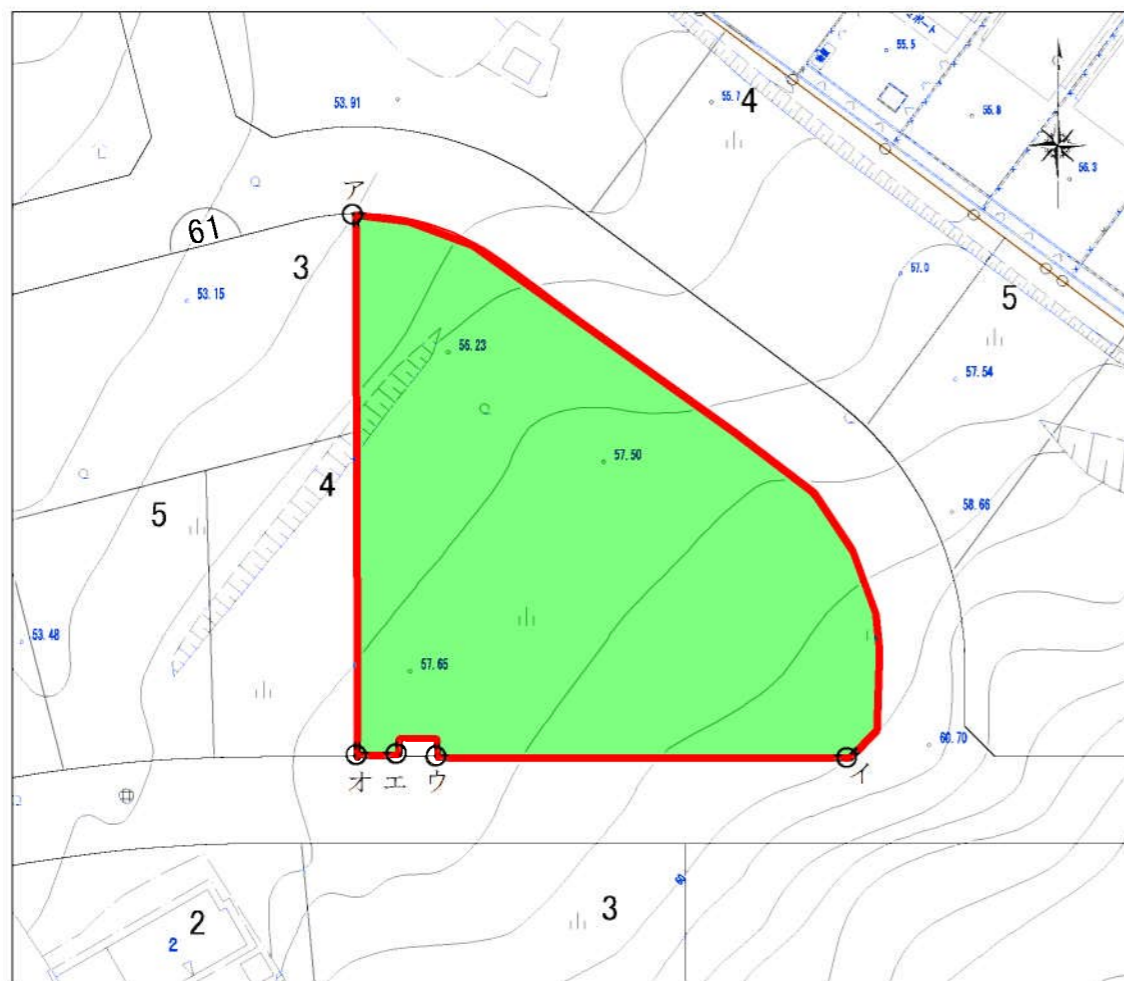


** 座標面積計算書 (倍横距) **										
測点	X	Y	緯距	経距	倍横距	倍積	方向角	内角	辺長	
46B-01	-97957.801	-13178.042								
46B-02	-97957.844	-13181.042	-0.043	-3.000	-3.000	0.129000	269-11-00	135-00-00	3.000	
46B-03	-97965.388	-13188.373	-7.544	-7.331	-13.331	100.569064	224-11-00	171-07-10	10.519	
46B-04	-97975.971	-13195.867	-10.583	-7.494	-28.156	297.974948	215-18-10	171-07-10	12.968	
46B-05	-97986.337	-13201.018	-10.366	-5.151	-40.801	422.943166	206-25-20	90-00-00	11.576	
46B-06	-97998.576	-13176.388	-12.239	24.630	-21.322	260.959958	116-25-20	84-37-00	27.503	
46B-07	-97997.102	-13175.821	1.474	0.567	3.875	5.711750	21-02-20	207-35-40	1.579	
46B-13	-97995.780	-13174.320	1.322	1.501	5.943	7.856646	48-38-00	90-00-00	2.000	
46B-16	-97994.880	-13175.113	0.900	-0.793	6.651	5.985900	318-38-00	270-00-00	1.200	
46B-15	-97993.062	-13173.049	1.818	2.064	7.922	14.402196	48-38-00	270-00-00	2.750	
46B-14	-97993.963	-13172.256	-0.901	0.793	10.779	-9.711879	138-38-00	90-00-00	1.200	
46B-08	-97980.915	-13157.439	13.048	14.817	26.389	344.323672	48-38-00	133-04-24	19.744	
46B-09	-97977.916	-13157.349	2.999	0.050	41.296	133.846704	1-42-24	132-37-23	3.000	
46B-10	-97977.177	-13158.106	0.739	-0.757	40.629	30.024831	314-19-47	179-51-13	1.058	
46B-01	-97957.801	-13178.042	19.376	-19.936	19.936	386.279936	314-11-00	135-00-00	27.800	
						倍積	1991.295892			
						面積	995.6479460	坪数	301.1835	
** 欠円面積計算書 **										
測点	X	Y	半径	I: A	接線長	曲線長	S L	弦長	欠円面積	
46B-03	-97965.388	-13188.373	-42.000	17-45-40	6.562	13.020	0.510	12.968	4.3579998	
46B-04	-97975.971	-13195.867	-207.000	0-17-34	0.529	1.058	0.001	1.058	0.0004766	
46B-10	-97977.177	-13158.106								
									欠円面積	4.3584764
									合計面積	1600.0064224

2・2・2456号 赤池箕ノ手2号公園 面積約0.1ha

# 計画図

S=1:500



## 区域の表示

- ア～イ 道路界 (区6-13号)
- イ～ウ 道路界 (区6-14号)
- ウ～エ 測量界 (付図参照)
- エ～オ 道路界 (区6-14号)
- オ～ア 地番界 (付図参照)

凡例	
公園区域	



# 仮換地図


S=1:500

2・2・2456号 赤池箕ノ手2号公園 面積約0.1ha



## 区域の表示

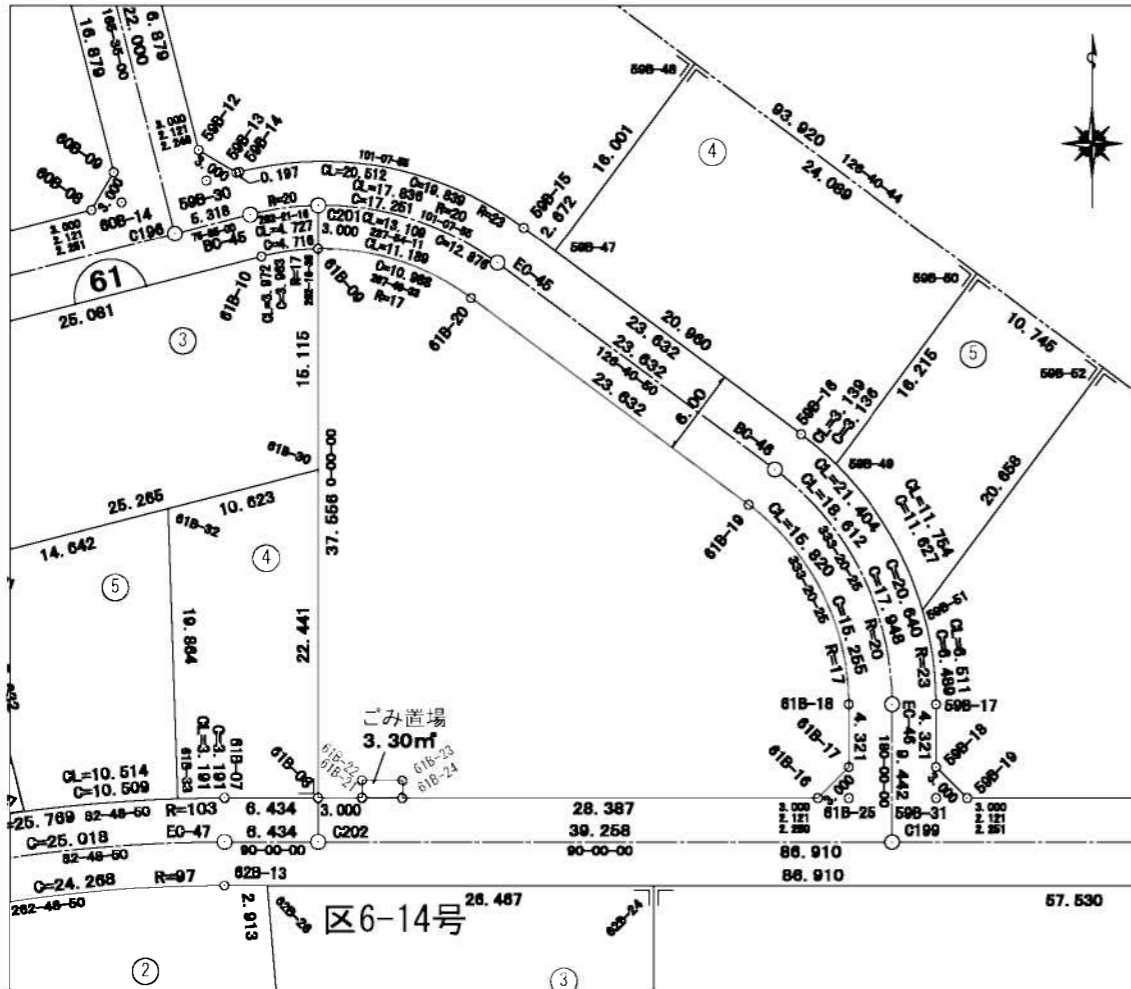
- ア～イ 道路界 (区6-13号)
- イ～ウ 道路界 (区6-14号)
- ウ～エ 測量界
- エ～オ 道路界 (区6-14号)
- オ～ア 地番界

凡例	
公園区域	

# 測量図

S=1:500

2・2・2456号 赤池箕ノ手2号公園 面積約0.1ha



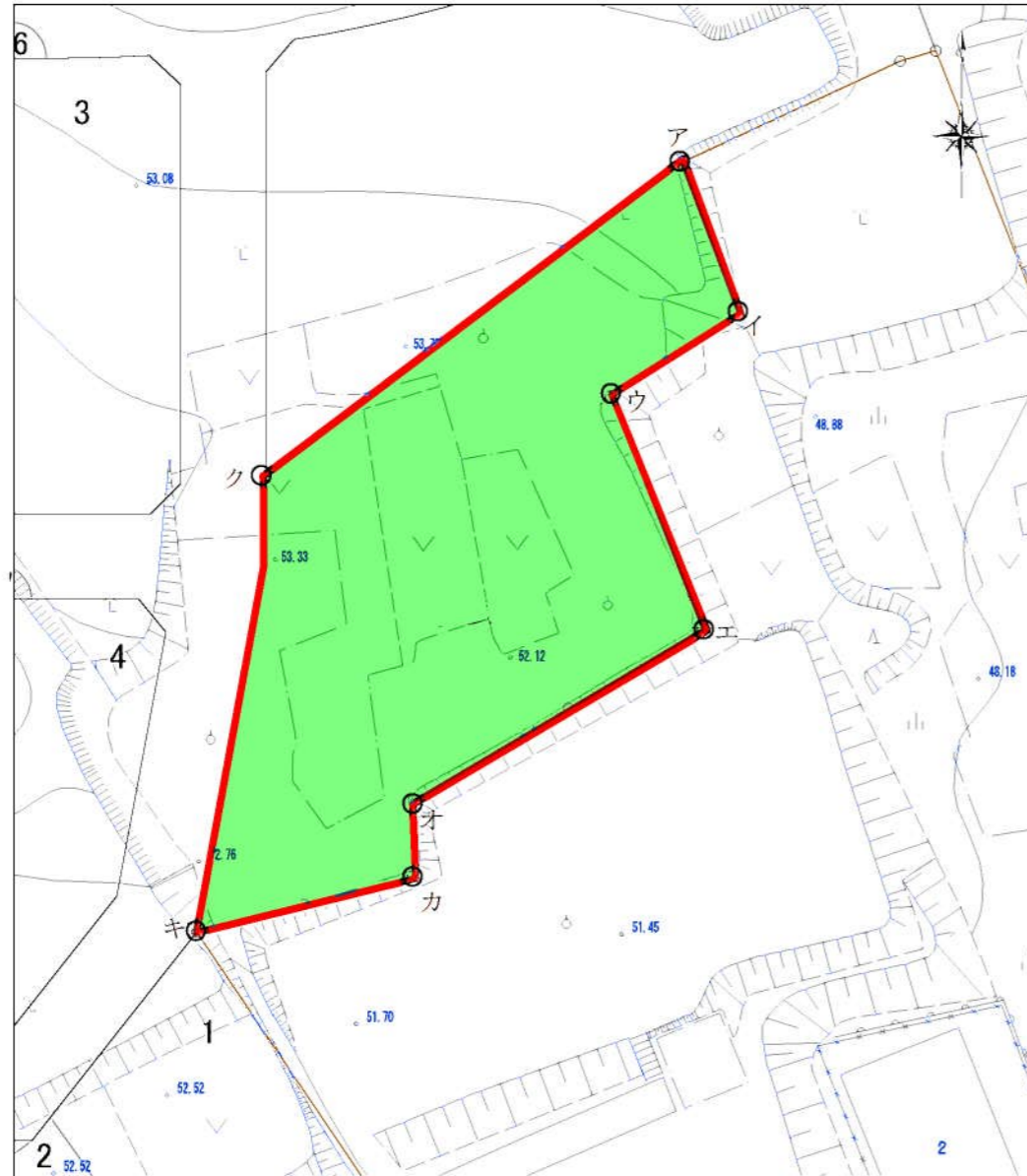
\*\* 座標面積計算書 (倍積距) \*\*

測点	X	Y	緯距	経距	倍積距	倍積	方向角	内角	辺長	
61B-09	-98381.372	-13058.785								
61B-08	-98418.929	-13058.785	-37.557	0.000	0.000	0.000000	180-00-00	90-00-00	37.556	
61B-21	-98418.929	-13055.785	0.000	3.000	3.000	0.000000	90-00-00	90-00-00	3.000	
61B-22	-98417.729	-13055.785	1.200	0.000	6.000	7.200000	0-00-00	270-00-00	1.200	
61B-23	-98417.729	-13053.035	0.000	2.750	8.750	0.000000	90-00-00	270-00-00	2.750	
61B-24	-98418.929	-13053.035	-1.200	0.000	11.500	-13.800000	180-00-00	90-00-00	1.200	
61B-16	-98418.929	-13024.649	0.000	28.386	39.886	0.000000	90-00-00	135-00-00	28.387	
61B-17	-98416.807	-13022.528	2.122	2.121	70.393	149.373946	45-00-00	135-00-00	3.000	
61B-18	-98412.487	-13022.528	4.320	0.000	72.514	313.260480	0-00-00	153-20-25	4.321	
61B-19	-98398.853	-13029.373	13.634	-6.845	65.669	895.331146	333-20-25	153-20-25	15.255	
61B-20	-98384.736	-13048.325	14.117	-18.952	39.872	562.873024	306-40-50	161-08-43	23.632	
61B-09	-98381.372	-13058.785	3.364	-10.460	10.460	35.187440	287-49-33	72-10-27	10.988	
						倍積	1949.426036			
						面積	974.7130180	坪数	294.8506	
** 欠円面積計算書 **										
測点	X	Y	半径	L/A	接線長	曲線長	S/L	弦長	欠円面積	
61B-18	-98412.487	-13022.528	-17.000	53-19-10	8.535	15.820	2.022	15.255	18.5870572	
61B-19	-98398.853	-13029.373								
61B-20	-98384.736	-13048.325	-17.000	37-42-34	5.805	11.189	0.964	10.988	6.7184920	
61B-09	-98381.372	-13058.785								
									欠円面積	25.3055492
									合計面積	1000.0185672

計画図


S=1:500

2・2・2457号 赤池箕ノ手3号公園 面積約0.1ha



区域の表示

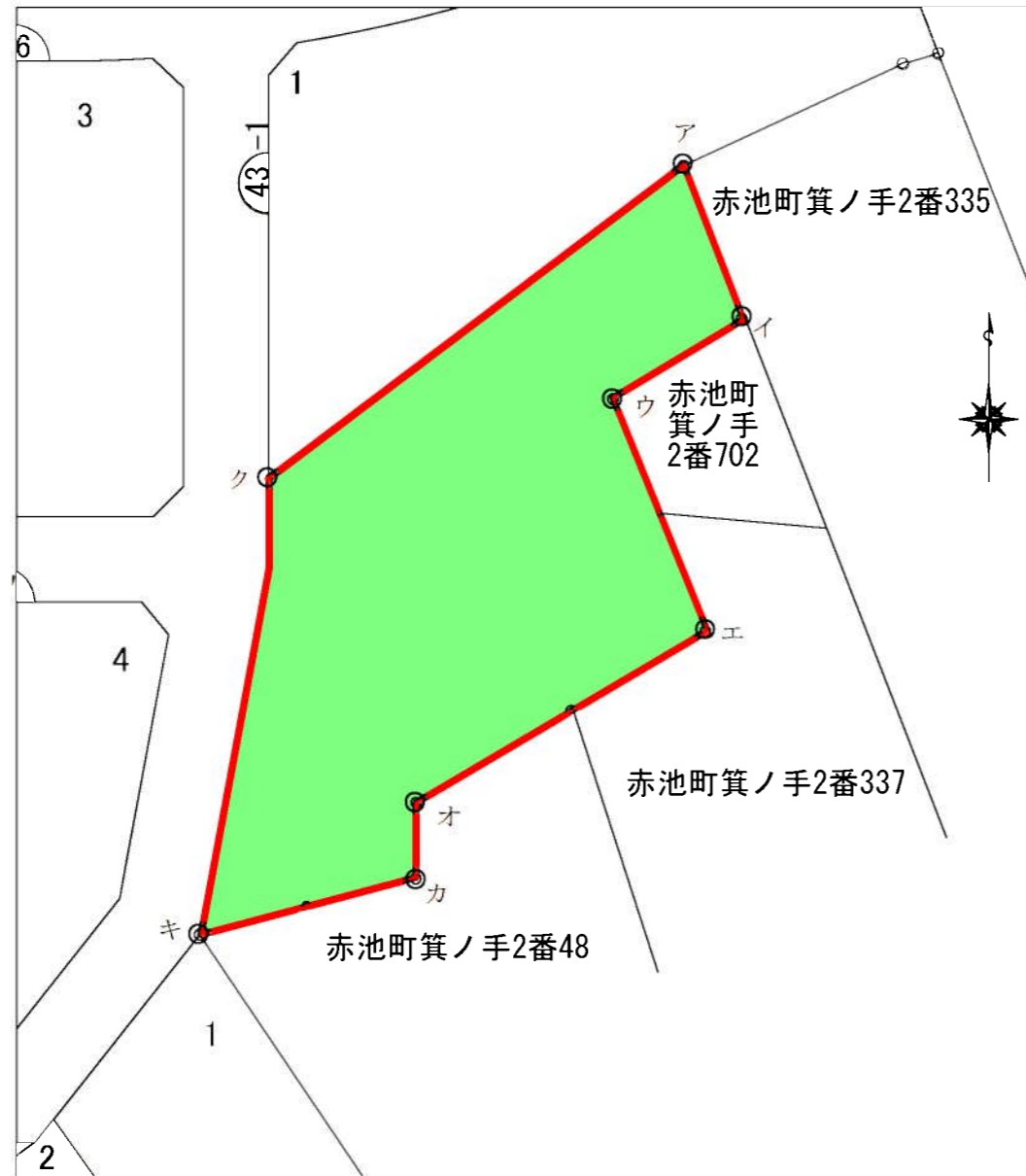
- ア～キ 地番界 (付図参照)
- キ～ク 道路界 (区6-42号)
- ク～ア 地番界 (付図参照)

凡例	
公園区域	

# 仮換地図

S=1:500


2・2・2457号 赤池箕ノ手3号公園 面積約0.1ha



## 区域の表示

- ア～キ 地番界
- キ～ク 道路界 (区6-42号)
- ク～ア 地番界

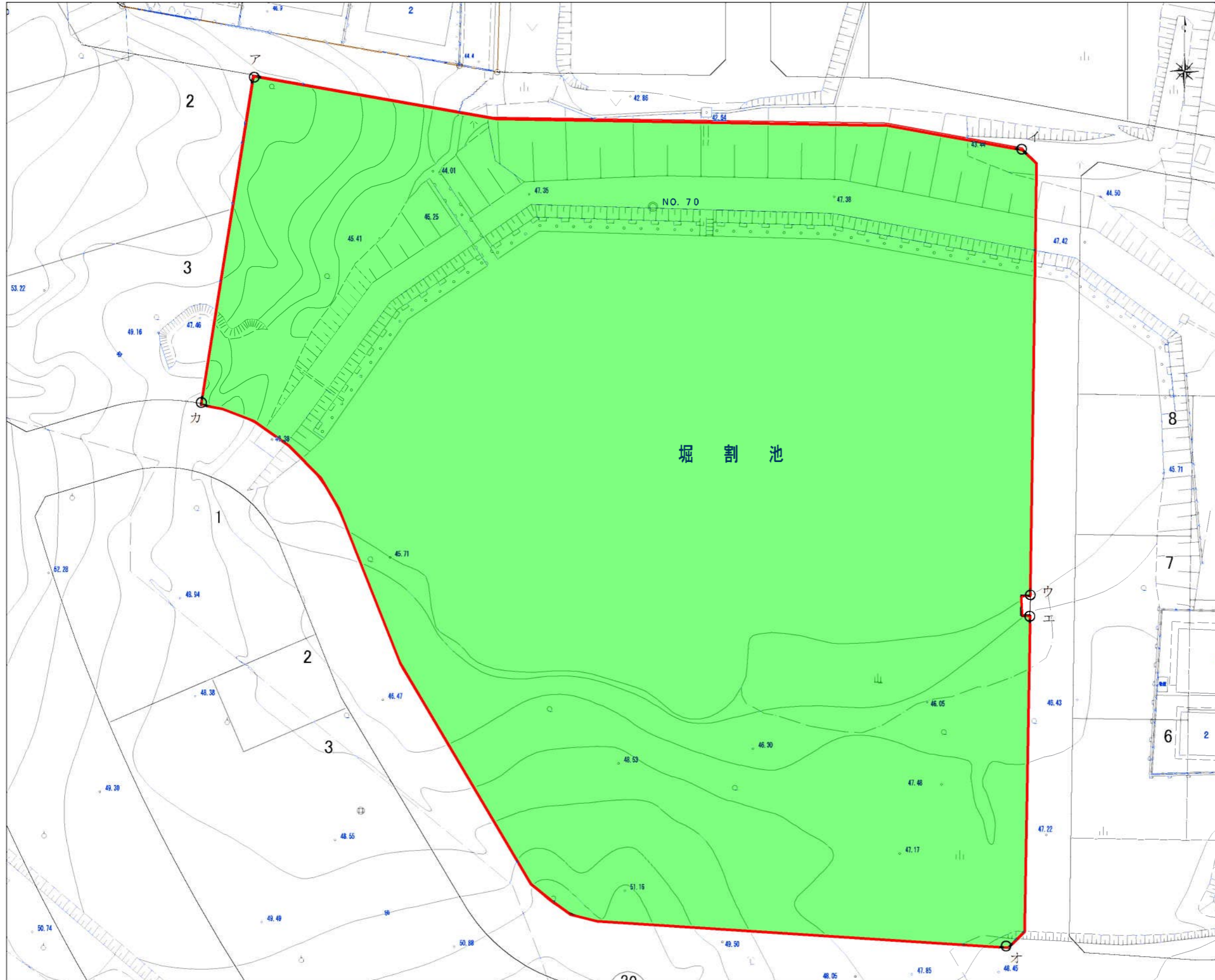
## 凡例

公園区域	
------	---

計画図

3・3・246号 赤池箕ノ手近隣公園 面積約1.0ha


S=1:500



区域の表示

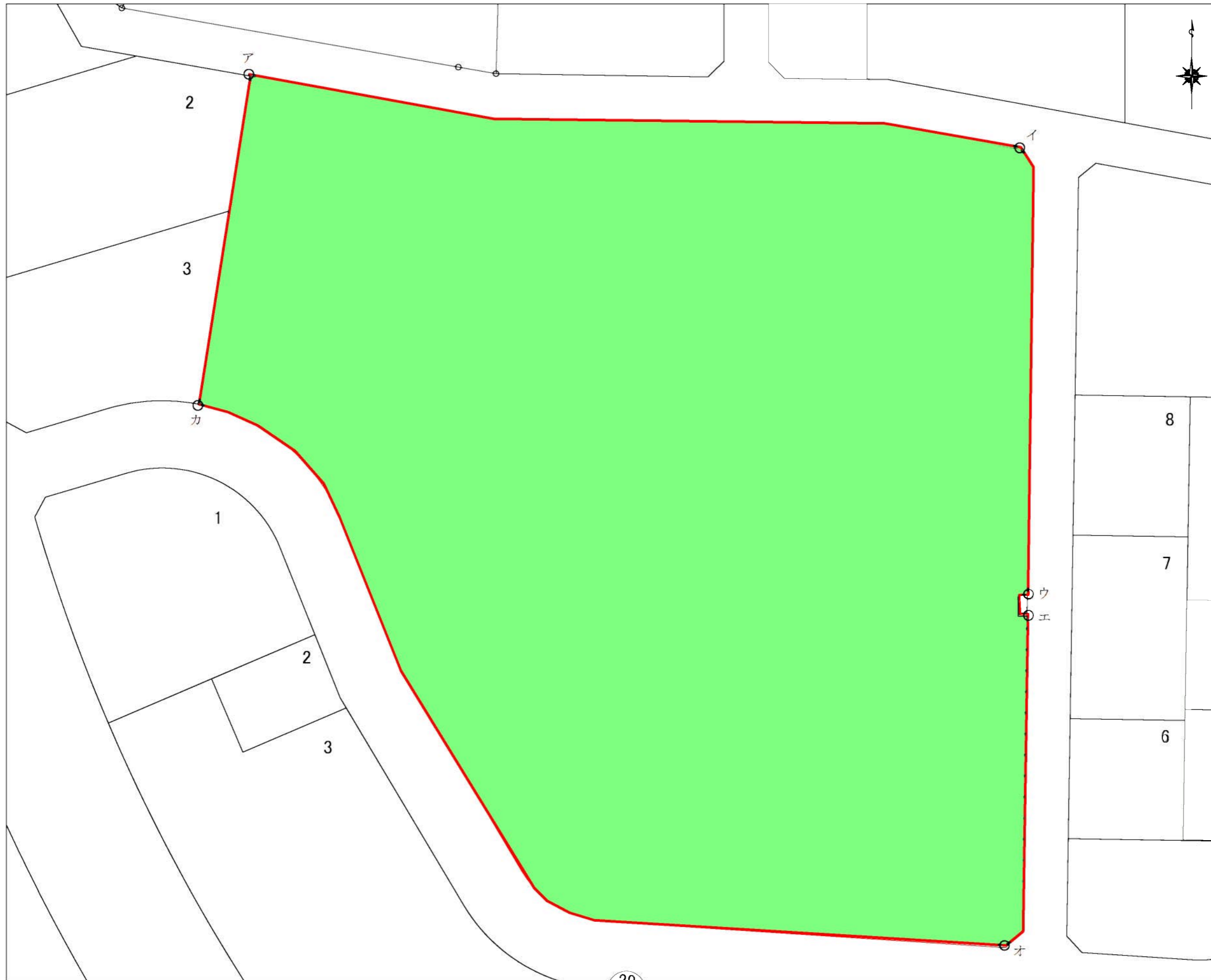
- ア～イ 道路界 (区6-29号)
- イ～ウ 道路界 (区6-32号)
- ウ～エ 測量界 (付図参照)
- エ～オ 道路界 (区6-32号)
- オ～カ 道路界 (区9-2号)
- カ～ア 地番界 (付図参照)

凡例

公園区域	
------	---

# 仮換地図

3・3・246号 赤池箕ノ手近隣公園 面積約1.0ha




S=1:500

## 区域の表示

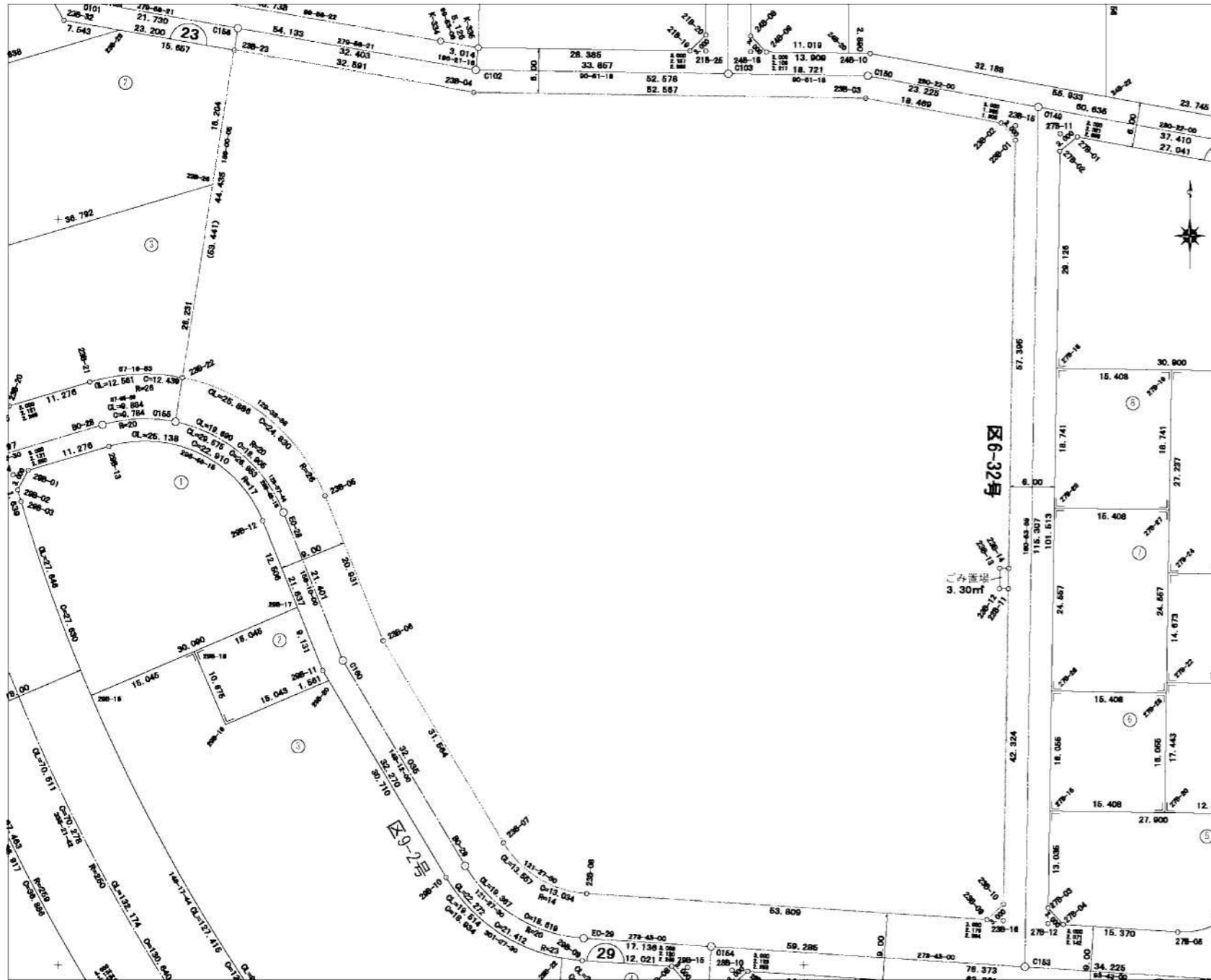
- ア～イ 道路界 (区6-29号)
- イ～ウ 道路界 (区6-32号)
- ウ～エ 測量界
- エ～オ 道路界 (区6-32号)
- オ～カ 道路界 (区9-2号)
- カ～ア 地番界

## 凡例

公園区域	
------	---

測量図  
S=1:500

3・3・246号 赤池箕ノ手近隣公園 面積約1.0ha



** 座標面積計算書 (倍積距) **										
測点	X	Y	緯距	経距	倍積距	倍積	方向角	内角	辺長	
23B-01	-98189.419	-12871.656								
23B-02	-98187.069	-12873.559	2.320	-1.903	-1.903	-4.114960	320-37-17	139-44-13	3.000	
23B-03	-98183.776	-12851.726	3.323	-18.167	-21.973	-73.016270	280-22-00	170-29-18	18.469	
23B-04	-98182.561	-12844.288	0.785	-52.582	-62.702	-72.771070	270-51-18	189-07-03	52.567	
23B-05	-98177.347	-12976.386	5.614	-32.008	-177.362	-1001.031128	279-58-21	89-01-44	32.591	
23B-06	-98221.235	-12983.339	-43.888	-6.953	-216.413	9497.933744	188-00-05	120-38-33	44.435	
23B-07	-98217.077	-12964.219	-15.842	19.120	-204.246	3235.665132	129-38-38	208-51-22	24.830	
23B-08	-98256.507	-12956.434	-19.430	7.785	-177.341	3445.735630	158-10-00	171-02-00	20.931	
23B-09	-98263.620	-12940.272	-27.113	16.162	-153.394	4158.971522	149-12-00	152-15-30	31.561	
23B-10	-98290.422	-12929.154	-6.802	11.118	-126.114	857.827428	121-27-30	152-15-30	13.034	
23B-11	-98293.910	-12875.458	-3.488	53.696	-61.300	213.814400	93-43-00	133-35-17	53.809	
23B-12	-98291.875	-12873.254	2.045	2.205	-5.309	-10.986935	47-18-17	133-35-18	3.000	
23B-13	-98249.537	-12872.593	42.319	0.600	-2.524	-107.236346	0-53-35	90-00-00	42.324	
23B-14	-98246.788	-12873.793	0.019	-1.200	-3.074	-0.058406	270-53-35	270-00-00	1.200	
23B-15	-98246.806	-12872.550	-0.018	1.200	-2.988	0.053784	90-53-35	90-00-00	1.200	
23B-01	-98189.419	-12871.656	57.787	0.894	-0.894	-51.303978	0-53-35	139-44-12	57.395	
倍積						20077.551489				
面積						10038.7757445	坪数	3036.7296		
** 欠付面積計算書 **										
23B-22	-98221.235	-12983.339	26.100	57-02-44	14.130	25.886	3.592	24.950	-62.9007131	
23B-05	-98217.077	-12964.219								
23B-07	-98263.620	-12940.272	-14.000	35-28-00	7.393	13.557	1.818	13.034	14.1520417	
23B-08	-98290.422	-12929.154								
									欠付面積	-38.7510296
									合計面積	10000.0247149