

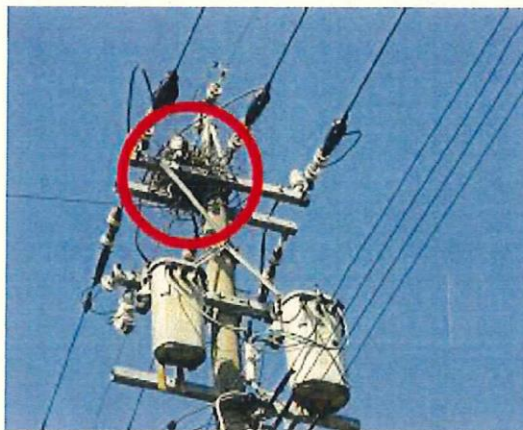
電柱上の「カラスの巣」発見時の通報について (お願い)

毎年2月から6月にかけて、カラスの巣作りが多くなります。

カラスの巣は、木の枝や針金などで作られており、使用された枝や金属類が電柱の機器に接触すると
停電の原因になってしまいます。

不要な金属製のハンガーは、屋内に取り込んでいただきますよう、お願いいたします。

なお、当社においてもパトロールを強化し、発見に努めておりますが、電柱上の「カラスの巣」を発見した場合は、お近くの中部電力まで「電柱番号」をご連絡いただきますよう、ご協力をお願いいたします。



撤去作業中の様子



「カテエネ」のキャラクター
「カテエネコ」



【連絡先】中部電力株式会社 天白営業所

電話番号: 0120-985-713 (フリーコール)

※カラスは同じ場所に繰り返し営巣する習性や、他のカラスの巣の近くには営巣しない習性があるため、撤去後すぐに営巣されないよう、金属製のハンガーなど停電の原因となるものを取り除いたうえで、巣を残置する場合があります。