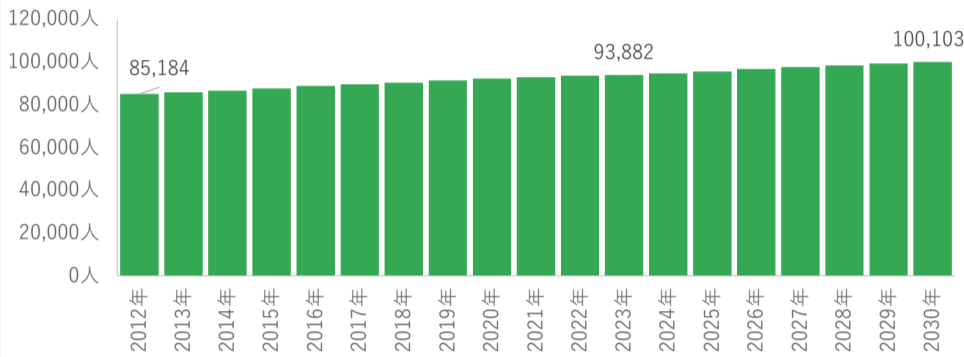


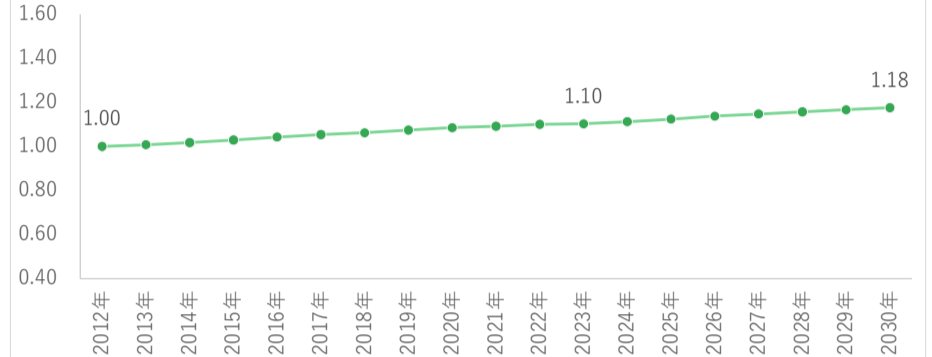
2030年までの人口と世帯推計

	2012年	2013年	2014年	2015年	2016年	2017年	2018年	2019年	2020年	2021年	2022年	2023年	2024年	2025年	2026年	2027年	2028年	2029年	2030年
人口総数	85,184	85,795	86,633	87,622	88,808	89,707	90,418	91,440	92,396	92,957	93,680	93,882	94,743	95,703	96,866	97,665	98,512	99,327	100,103
15歳未満	14,687	14,635	14,679	14,746	14,904	15,014	15,051	15,071	15,200	15,185	15,103	14,943	14,898	14,910	14,963	14,861	14,864	14,835	14,786
15-64歳	55,479	55,409	55,544	55,993	56,571	56,998	57,381	58,161	58,665	59,007	59,633	59,919	60,460	61,002	61,801	62,315	62,735	63,124	63,335
65歳以上	15,018	15,751	16,410	16,883	17,333	17,695	17,986	18,208	18,531	18,765	18,944	19,020	19,385	19,791	20,102	20,489	20,913	21,368	21,982
世帯総数	33,187	33,598	34,098	34,698	35,340	36,015	36,610	37,335	37,983	38,520	39,220	39,617	39,957	39,442	40,016	40,434	40,907	41,298	41,748
65歳以上	5,727	6,080	6,506	6,784	7,051	7,295	7,537	7,766	8,021	8,217	8,435	8,619	8,057	8,226	8,355	8,510	8,688	8,876	9,130
75歳以上	2,521	2,691	2,869	3,061	3,305	3,565	3,804	4,080	4,285	4,401	4,692	5,001	4,895	5,073	5,212	5,282	5,356	5,397	5,434

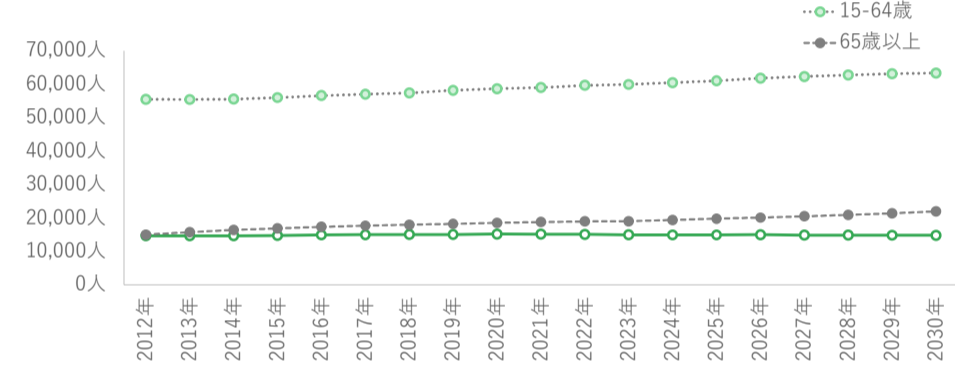
人口総数



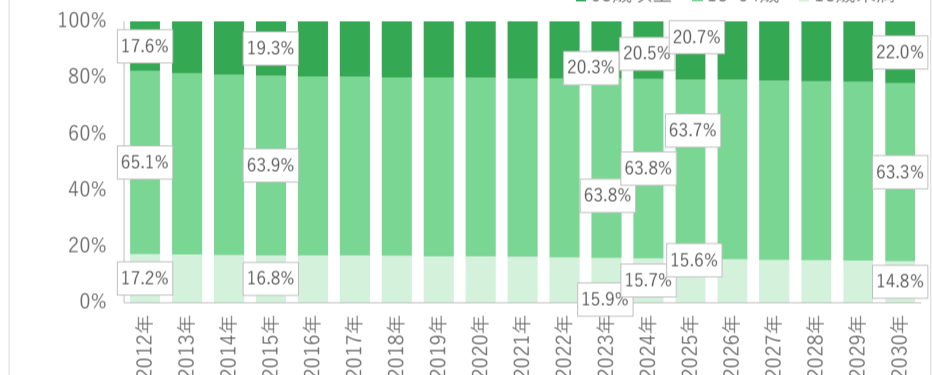
人口増加率（2012年を1.00とした場合）



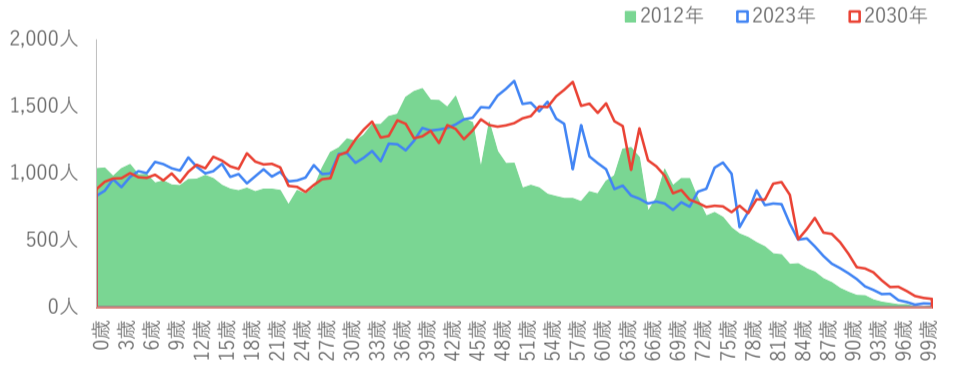
年齢別人口推移



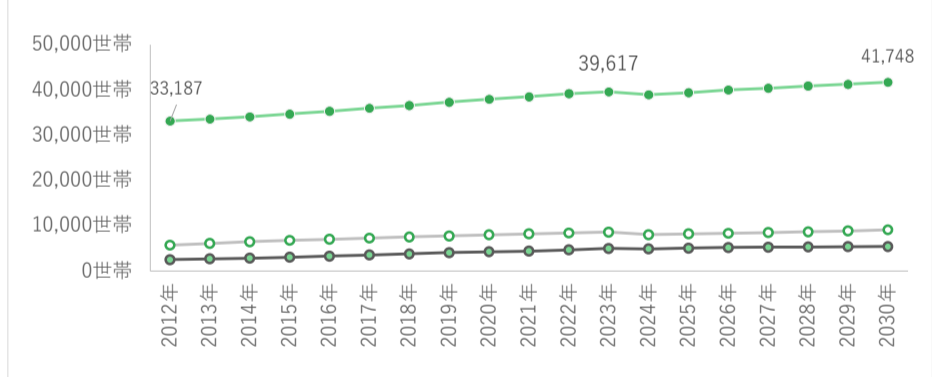
年齢別人口推移



2012-2030年年齢別人口分布

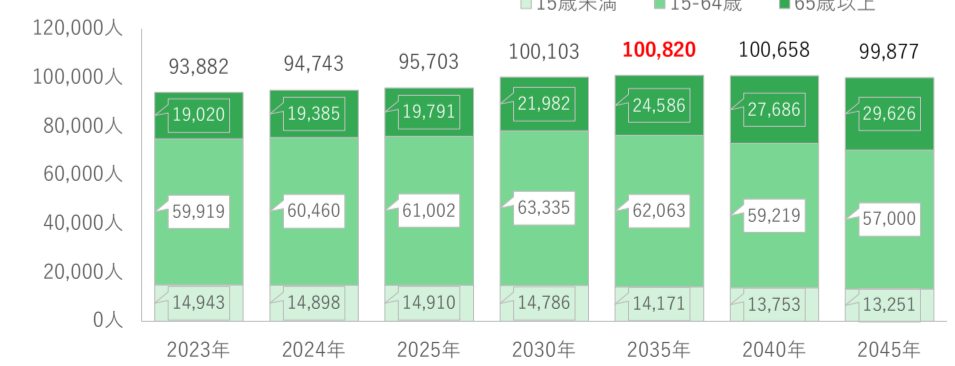


世帯数推移



	2023年	2024年	2025年	2030年	2035年	2040年	2045年
人口総数	93,882	94,743	95,703	100,103	100,820	100,658	99,877
15歳未満	14,943	14,898	14,910	14,786	14,171	13,753	13,251
15-64歳	59,919	60,460	61,002	63,335	62,063	59,219	57,000
65歳以上	19,020	19,385	19,791	21,982	24,586	27,686	29,626

人口総数



年齢別人口推移

