



日進市特定空家等判断基準

平成30年4月1日

目次

1	趣旨	1
2	基本的な考え方	1
3	「特定空家等」判断及び認定に関する作業フロー	2
4	「特定空家等」を判断するための評価分類	3
5	「特定空家等」の判断方法	10
6	日進市特定空家等判断チェックシート	10
7	留意事項	54

1 趣旨

本基準は、日進市空家等対策計画（平成29年3月）で規定する「特定空家等の判断の基準」として定めるものである。

特定空家等の認定の判断については、現地調査を行い、本基準の内容を確認したうえで、「日進市空家等対策協議会」及び「日進市特定空家等認定委員会」の意見をふまえ、本市が認定する。

2 基本的な考え方

「空家等の対策の推進に関する特別措置法」（以下、「空家等対策特措法」という。）では、第3条で空家等の所有者等（以下「所有者等」という。）に、周辺の生活環境に悪影響を及ぼさないよう、空家等の適切な管理に努めるよう規定している。

市では、空家等に関する対策を総合的かつ計画的に実施するため、空家等対策特措法第5条第1項に規定する基本指針に即した日進市空家等対策計画を策定し、その中で、空家等の適切な管理については、所有者等の責務として空家等の管理を促していくことを基本として、空家等対策を進めていくこととしており、適切な管理がされていない空家等を確認した場合、自主的な改善を促している。

しかし、改善が図られず、そのまま放置すれば倒壊等著しく保安上危険となるおそれのある状態又は著しく衛生上有害となるおそれのある状態、適切な管理が行われていないことにより著しく景観を損なっている状態その他周辺の生活環境の保全を図るために放置することが不適切である状態である空家については、本基準による「特定空家等」の判断事務から「特定空家等」の認定に向けた事務処理を行っていく。

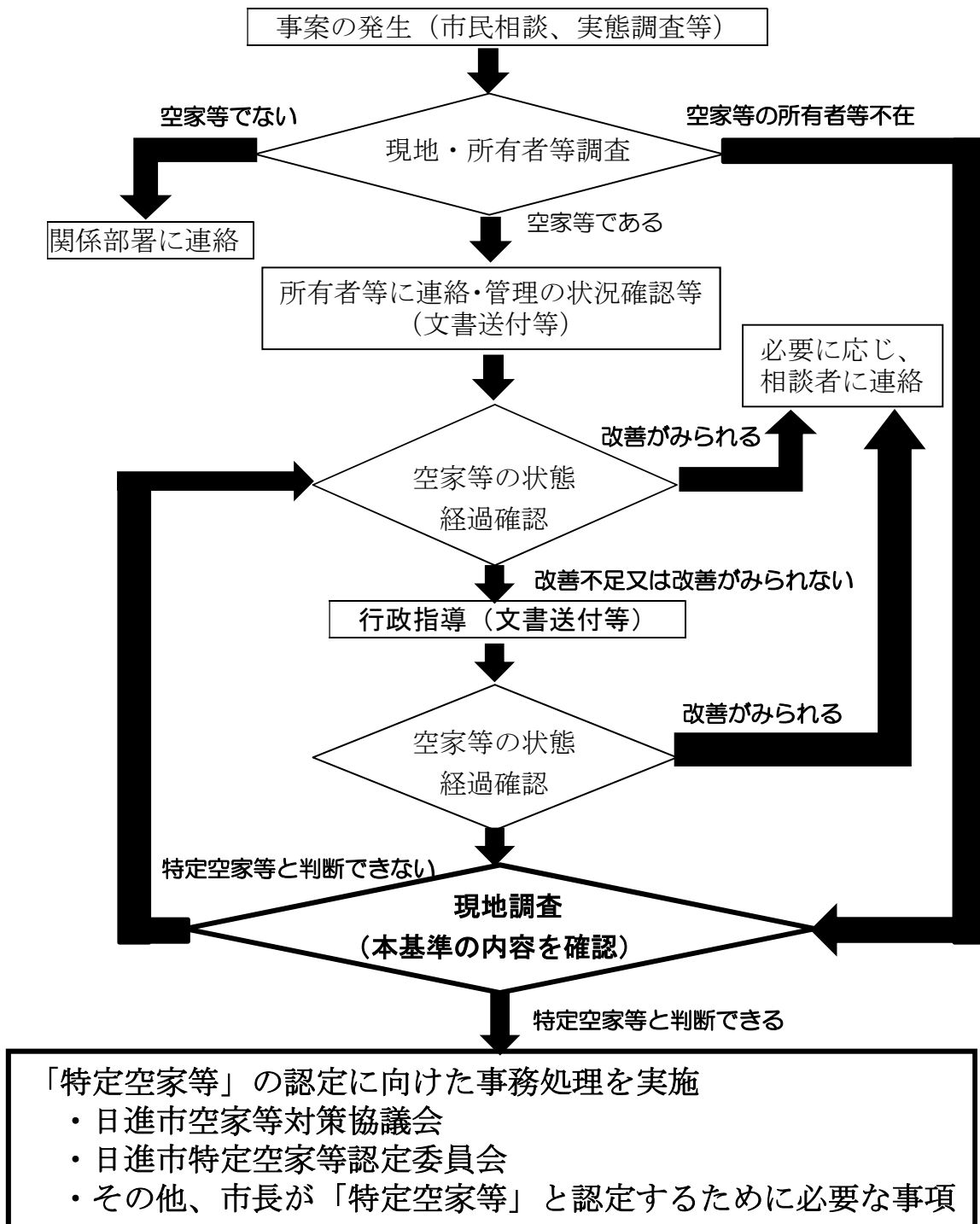
なお、本基準は、空家等対策特措法第14条第14項の規定に基づき定められた「特定空家等に対する措置に関し、その適切な実施を図るために必要な指針」（以下「ガイドライン」という。）を基本としているため、本判断基準における「おそれのある状態」とは、そのまま放置した場合の悪影響が社会通念上予見可能な状態を指すものであって、実現性に乏しい可能性まで含む概念でないものであることから、特に「著しく衛生上有害となるおそれのある状態」については、地域住民の日常生活への支障について調査し、判断していくこととする。

本基準を踏まえ「特定空家等」に認定された場合は、空家等特措法第14条

又は日進市空家の適切な管理に関する条例第11条に基づき、助言又は指導、勧告、命令等、改善に向けた働きかけを迅速に行っていくことになるため、「特定空家等」の認定については、その後の行政指導や行政処分において、所有者等の財産権の制約が伴う行為が含まれることから、慎重に手続きを進めていくものとする。

また、本基準は、日進市空家の適切な管理に関する条例で規定する特定類似空家等を判断する際の基準としても用い、その際は、以下記載の「特定空家等」を「特定類似空家等」と読み替えて対応（ただし、「日進市特定空家等認定委員会」については除く。）するものとし、「特定類似空家等」の認定についても所有者等の財産権の制約が伴う行為が含まれることから、慎重に手続きを進めていくものとする。

3 「特定空家等」判断及び認定に関する作業フロー



所有者等を調査又は連絡した結果、所有者不明となった場合は、日進市空家等対策協議会で対応を協議するものとする。

4 「特定空家等」を判断するための評価分類

「特定空家等」を判断するための評価分類は、ガイドラインを踏まえ、次のとおりとする。

大分類	中分類	小分類	参考とする基準・法令等
そのまま放置すれば倒壊等著しく保安上危険となるおそれのある状態	建築物が著しく保安上危険となるおそれがある。	建築物が倒壊等するおそれがある。	<ul style="list-style-type: none"> ・「被災建築物応急危険度判定マニュアル」（財団法人日本建築防災協会／全国被災建築物応急危険度判定協議会） ・「震災建築物の被災度区分判定基準および復旧技術指針」（監修 国土交通省住宅局建築指導課／財団法人日本建築防災協会） ・「特殊建築物等定期調査業務基準」（監修 国土交通省住宅局建築指導課／財団法人日本建築防災協会） ・「空き家再生等推進事業等における外観目視による住宅の不良度判定の手引き（案）」（国土交通省） ・その他
		屋根、外壁等が脱落、飛散等するおそれがある。	
		その他	
	擁壁が老朽化し危険となるおそれがある。		<ul style="list-style-type: none"> ・「宅地擁壁老朽化判定マニュアル（案）」（国土交通省都市局都市安全課） ・「被災宅地の調査・危険度判定マニュアル」（被災宅地危険度判定連絡協議会） ・その他
	その他		<ul style="list-style-type: none"> ・地域住民への聞き取り ・その他

大分類	中分類	小分類	参考とする基準・法令等
そのまま 放置すれば著しく 衛生上有害となる おそれのある状態	建築物又は 設備等の破 損等が原因 で小分類の 状態にある。	吹付石綿等が飛散し 暴露する可能性が高 い状況である。	<ul style="list-style-type: none"> ・ 建築基準法 ・ その他
		浄化槽等の放置、破損 等による汚物の流出、 臭気の発生があり、地 域住民の日常生活に 支障を及ぼしている。	<ul style="list-style-type: none"> ・ 浄化槽法 ・ 悪臭防止法 ・ その他
		排水等の流出による 臭気の発生があり、地 域住民の日常生活に 支障を及ぼしている。	
		その他	<ul style="list-style-type: none"> ・ 地域住民への聞き取り ・ その他
	ごみ等の放 置、不法投棄 が原因で小 分類の状態 にある。	ごみ等の放置、不法投 棄による臭気の発生 があり、地域住民の日 常生活に支障を及ぼ している。	<ul style="list-style-type: none"> ・ 浄化槽法 ・ 悪臭防止法 ・ 平成7年9月13日環境庁 告示第63号（臭気指数及 び臭気排出強度の算定の 方法） ・ その他
		ごみ等の放置、不法投 棄により、多数のねず み、はえ、蚊等が発生 し、地域住民の日常生 活に支障を及ぼして いる。	<ul style="list-style-type: none"> ・ 廃棄物の処理及び清掃に 関する法律 ・ その他
		その他	<ul style="list-style-type: none"> ・ 地域住民への聞き取り ・ その他
	その他	<ul style="list-style-type: none"> ・ 地域住民への聞き取り ・ その他 	

大分類	中分類	小分類	参考とする基準・法令等
適切な管理が行われていないことにより著しく景観を損なっている状態	適切な管理が行われていない結果、既存の景観に関するルールに著しく適合しない状態	景観法に基づき景観計画を策定している場合において、当該景観計画に定める建築物又は工作物の形態意匠等の制限に著しく適合しない状態となっている。	<ul style="list-style-type: none"> ・ 景観法 ・ その他
		景観法に基づき都市計画に景観地区を定めている場合において、当該都市計画に定める建築物の形態意匠等の制限に著しく適合しない、又は条例に定める工作物の形態意匠等の制限等に著しく適合しない状態となっている。	
		地域で定められた景観保全に係るルールに著しく適合しない状態となっている。	
		その他	
	その他、小分類のような状態にあり、周辺の景観と著しく不調和な状態である。	屋根、外壁等が、汚物や落書き等で外見上大きく傷んだり汚れたまま放置されている。	<ul style="list-style-type: none"> ・ 景観法 ・ その他 ・ 地域住民への聞き取り ・ その他

大分類	中分類	小分類	参考とする基準・法令等
適切な管理が行われていないことにより著しく景観を損なっている状態	その他、小分類のような状態にあり、周辺の景観と著しく不調和な状態である。	多数の窓ガラスが割れたまま放置されている。	<ul style="list-style-type: none"> ・ 景観法 ・ その他 ・ 地域住民への聞き取り ・ その他
		看板が原型を留めず本来の用をなさない程度まで、破損、汚損したまま放置されている。	
		立木等が建築物の全面を覆う程度まで繁茂している。	
		敷地内にごみ等が散乱、山積したまま放置されている。	
		その他	<ul style="list-style-type: none"> ・ 地域住民への聞き取り ・ その他
その他周辺の生活環境の保全を図るために放置することが不適切である状態	立木が原因で小分類の状態にある。	立木の腐朽、倒壊、枝折れ等が生じ、近隣の道路や家屋の敷地等に枝等が大量に散らばっている。	<ul style="list-style-type: none"> ・ 民法 ・ 道路法 ・ その他
		立木の枝等が近隣の道路等にはみ出し、歩行者等の通行を妨げている。	
	その他	<ul style="list-style-type: none"> ・ 地域住民への聞き取り ・ その他 	
	空家等に住みつけた動物等が原因で、小分類の状態にある。	動物の鳴き声その他の音が頻繁に発生し、地域住民の日常生活に支障を及ぼしている。	<ul style="list-style-type: none"> ・ 平成10年9月30日環境庁告示第64号（騒音に係る環境基準について） ・ その他

大分類	中分類	小分類	参考とする基準・法令等
その他周辺の生活環境の保全を図るために放置することが不適切である状態	空家等に住みついた動物等が原因で、小分類の状態にある。	動物のふん尿その他の汚物の放置により臭気が発生し、地域住民の日常生活に支障を及ぼしている。	<ul style="list-style-type: none"> ・悪臭防止法 ・平成7年9月13日環境庁告示第63号（臭気指数及び臭気排出強度の算定の方法） ・その他
		敷地外に動物の毛又は羽毛が大量に飛散し、地域住民の日常生活に支障を及ぼしている。	<ul style="list-style-type: none"> ・「建築物におけるねずみ・昆虫等防除技術基準」（社団法人日本ペストコントロール協会、社団法人全国ビルメンテナンス協会）
		多数のねずみ、はえ、蚊、のみ等が発生し、地域住民の日常生活に支障を及ぼしている。	<ul style="list-style-type: none"> ・「IPMに基づくねずみ・害虫管理の進め方」（社団法人日本ペストコントロール協会、社団法人全国ビルメンテナンス協会）
		住みついた動物が周辺の土地・家屋に侵入し、地域住民の生活環境に悪影響を及ぼすおそれがある。	<ul style="list-style-type: none"> ・「住環境の害虫獣対策」（財団法人日本環境衛生センター）
		シロアリが大量に発生し、近隣の家屋に飛来し、地域住民の生活環境に悪影響を及ぼすおそれがある。	<ul style="list-style-type: none"> ・建築物における衛生的環境の確保に関する法律 ・その他
		その他	<ul style="list-style-type: none"> ・地域住民への聞き取り ・その他

大分類	中分類	小分類	参考とする基準・関係法令等
その他周辺の生活環境の保全を図るために放置することが不適切である状態	建築物等の不適切な管理等が原因で、小分類の状態にある。	門扉が施錠されていない、窓ガラスが割れている等不特定の者が容易に侵入できる状態で放置されている。	<ul style="list-style-type: none"> ・地域住民への聞き取り ・その他
		屋根の雪止めの破損等、不適切な管理により、空家等からの落雪が発生し、歩行者等の通行を妨げている。	<ul style="list-style-type: none"> ・「被災宅地の調査・危険度判定マニュアル」(被災宅地危険度判定連絡協議会) ・その他
		周辺の道路、家屋の敷地等に土砂等が大量に流出している。	<ul style="list-style-type: none"> ・地域住民への聞き取り ・その他
		その他	<ul style="list-style-type: none"> ・地域住民への聞き取り ・その他

5 「特定空家等」の判断方法

「特定空家等」の判断については、次のとおり行うものとする。

- (1) 2人以上の調査員で、現地調査を行う。
- (2) 評価分類ごとに設定した調査項目を示した「日進市特定空家等判断チェックシート」を用い、各調査項目の「① 空家等の損傷度合い等」・「② 周辺への影響」を確認する。

○「日進市特定空家等判断チェックシート」(抜粋)

調査項目	① 空家等の損傷度合い等			② 周辺への影響			備考 (①の定量的指標等)
	該当	軽度 (経過観察)	理由	該当	軽度 (経過観察)	理由	
1	・・・が確認できる	○	○	・・・	×		・・・

- (3) 「① 空家等の損傷度合い等」・「② 周辺への影響」の判断は、該当する場合「該当」欄に「○」、該当しない場合「該当」欄に「×」、判断ができない場合「該当」欄に「不明」、構造等から調査する必要が無い場合「該当」欄に「不要」を記入し、その理由を「理由」欄に記入する。
- (4) 「① 空家等の損傷度合い等」・「② 周辺への影響」について、「該当」するが、軽度なものであり、ガイドラインで規定する「おそれがあるもの」に該当しない場合は、「軽度」欄に「○」を記入する。
- (5) 「① 空家等の損傷度合い等」・「② 周辺への影響」について、「参考とする基準・関係法令等」で定量的な判断ができる場合は、その内容や参考とした基準・関係法令等を「備考」欄に記入する。
- (6) その他、「特定空家等」の判断に必要と思われる事項は、「備考」欄にその内容を詳細に記入する。
- (7) 「① 空家等の損傷度合い等」・「② 周辺への影響」両方の「該当」欄に「○」がある場合、「特定空家等」の可能性が大きいと判断する。
- (8) 各調査項目の判断を踏まえ、総合判断を行い、最終的に「特定空家等」と判断する。
- (9) 調査項目の現状がわかる現場状況写真の撮影や周辺への影響がわかる図面等を作成する。
- (10) 各判断は、現地調査を行った調査員の合議で行うこととする。

6 日進市特定空家等判断チェックシート

日進市特定空家等チェックシート

整理番号		調査年月日	年 月 日	調査員氏名	
------	--	-------	-------	-------	--

●空家等の概要

1	所在地	日進市			
2	捕捉経緯	<input type="checkbox"/> 地域住民からの苦情 <input type="checkbox"/> 地元行政区等からの要望 <input type="checkbox"/> パトロール <input type="checkbox"/> その他()			
3	構造	<input type="checkbox"/> 木造(在来・枠組) <input type="checkbox"/> 鉄骨造 <input type="checkbox"/> RC造 <input type="checkbox"/> 不明			
4	階数	<input type="checkbox"/> 平屋 <input type="checkbox"/> 2階建 <input type="checkbox"/> その他()			
5	建築規模	㎡ (登記簿に記載の面積、不明の場合は概算面積)			
6	建築年	年 (登記簿に記載の年数、不明の場合は「不明」)			
7	空家年数	年 【判断根拠】 <input type="checkbox"/> 住民票 <input type="checkbox"/> 水道の使用状況 <input type="checkbox"/> 聞き取り <input type="checkbox"/> その他()			
8	付属建物	<input type="checkbox"/> なし <input type="checkbox"/> 物置 <input type="checkbox"/> 車庫 <input type="checkbox"/> その他()			
9	擁壁	<input type="checkbox"/> なし <input type="checkbox"/> 間地石 <input type="checkbox"/> RC <input type="checkbox"/> 矢板 <input type="checkbox"/> その他()			
10	塀	<input type="checkbox"/> なし <input type="checkbox"/> CB <input type="checkbox"/> RC <input type="checkbox"/> その他()			
11	樹木	<input type="checkbox"/> なし <input type="checkbox"/> 高木(3m以上) _____ 本 <input type="checkbox"/> 低木(3m未満) _____ 本			
12	その他				

●これまでの指導内容

--

●地域住民からの苦情や地元行政区等からの要望等の状況

--

●所有者等の状況

--

日進市特定空家等チェックシート

●周辺への影響図

The form consists of a large rectangular grid. In the top right corner of the grid, a north arrow is drawn, consisting of a vertical line with a horizontal crossbar at the top and a small triangle pointing upwards.

※現地確認を行った空家等を中心に、各種項目の確認ポイントおよび影響範囲等を図示すること。

日進市特定空家等チェックシート

●評価分類別判断票

大分類	そのまま放置すれば倒壊等著しく保安上危険となるおそれのある状態						
中分類	建築物が著しく保安上危険となるおそれがある。						
小分類	建築物が倒壊等するおそれがある。						
調査項目	① 空家等の損傷度合い等			② 周辺への影響			備考 (①の定量的指標等)
	該当	軽度 (経過観察)	理由	該当	軽度 (経過観察)	理由	
1							
2							
3							
4							
5							
6							
7							
8							
9							
10							
11							
12							
13							
14							
15							
<p>「特定空家等」の可能性が大きいと判断できる。 ※「① 空家等の損傷度合い等」・「② 周辺への影響」両方の「該当」に「○」がある場合、右欄に「○」を記入する。</p>							

※「① 空家等の損傷度合い等」・「② 周辺への影響」について、「参考とする基準・関係法令等」で定量的な判断ができる場合は、その内容や参考とした基準・関係法令等を「備考」欄に記入すること。

●所見

--

日進市特定空家等チェックシート

●評価分類別判断票

大分類	そのまま放置すれば倒壊等著しく保安上危険となるおそれのある状態						
中分類	建築物が著しく保安上危険となるおそれがある。						
小分類	屋根、外壁等が脱落、飛散等するおそれがある。						
調査項目	① 空家等の損傷度合い等			② 周辺への影響			備考 (①の定量的指標等)
	該当	軽度 (経過観察)	理由	該当	軽度 (経過観察)	理由	
1							
2							
3							
4							
5							
6							
7							
8							
9							
10							
11							
12							
13							
14							
15							
<p>「特定空家等」の可能性が大きいと判断できる。 ※「① 空家等の損傷度合い等」・「② 周辺への影響」両方の「該当」に「○」がある場合、右欄に「○」を記入する。</p>							

※「① 空家等の損傷度合い等」・「② 周辺への影響」について、「参考とする基準・関係法令等」で定量的な判断ができる場合は、その内容や参考とした基準・関係法令等を「備考」欄に記入すること。

●所見

--

日進市特定空家等チェックシート

●評価分類別判断票

大分類	そのまま放置すれば倒壊等著しく保安上危険となるおそれのある状態						
中分類	建築物が著しく保安上危険となるおそれがある。						
小分類	屋根、外壁等が脱落、飛散等するおそれがある。						
調査項目	① 空家等の損傷度合い等			② 周辺への影響			備考 (①の定量的指標等)
	該当	軽度 (経過観察)	理由	該当	軽度 (経過観察)	理由	
16							
17							
18							
19							
20							
21							
22							
23							
24							
25							
26							
27							
28							
29							
30							
<p>「特定空家等」の可能性が大きいと判断できる。 ※「① 空家等の損傷度合い等」・「② 周辺への影響」両方の「該当」に「○」がある場合、右欄に「○」を記入する。</p>							

※「① 空家等の損傷度合い等」・「② 周辺への影響」について、「参考とする基準・関係法令等」で定量的な判断ができる場合は、その内容や参考とした基準・関係法令等を「備考」欄に記入すること。

●所見

--

日進市特定空家等チェックシート

●評価分類別判断票

大分類	そのまま放置すれば倒壊等著しく保安上危険となるおそれのある状態						
中分類	建築物が著しく保安上危険となるおそれがある。						
小分類	屋根、外壁等が脱落、飛散等するおそれがある。						
調査項目	① 空家等の損傷度合い等			② 周辺への影響			備考 (①の定量的指標等)
	該当	軽度 (経過観察)	理由	該当	軽度 (経過観察)	理由	
31	前回の調査(年 月 日)と比較して、屋根、外壁等の脱落、飛散等するおそれが顕著であることが確認できる。						
32	【その他】						
33							
34							
35							
36							
37							
38							
39							
40							
41							
42							
43							
44							
45							
<p>「特定空家等」の可能性が大きいと判断できる。 ※「① 空家等の損傷度合い等」・「② 周辺への影響」両方の「該当」に「○」がある場合、右欄に「○」を記入する。</p>							

※「① 空家等の損傷度合い等」・「② 周辺への影響」について、「参考とする基準・関係法令等」で定量的な判断ができる場合は、その内容や参考とした基準・関係法令等を「備考」欄に記入すること。

●所見

●評価分類別判断票

大分類	そのまま放置すれば倒壊等著しく保安上危険となるおそれのある状態						
中分類	建築物が著しく保安上危険となるおそれがある。						
小分類	その他						
調査項目	① 空家等の損傷度合い等			② 周辺への影響			備考 (①の定量的指標等)
	該当	軽度 (経過観察)	理由	該当	軽度 (経過観察)	理由	
1							
2							
3							
4							
5							
6							
7							
8							
9							
10							
11							
12							
13							
14							
15							
<p>「特定空家等」の可能性が大きいと判断できる。 ※「① 空家等の損傷度合い等」・「② 周辺への影響」両方の「該当」に「○」がある場合、右欄に「○」を記入する。</p>							

※「① 空家等の損傷度合い等」・「② 周辺への影響」について、「参考とする基準・関係法令等」で定量的な判断ができる場合は、その内容や参考とした基準・関係法令等を「備考」欄に記入すること。

●所見

●評価分類別判断票

大分類	そのまま放置すれば倒壊等著しく保安上危険となるおそれのある状態						
中分類	擁壁が老朽化し危険となるおそれがある。						
小分類							
調査項目	① 空家等の損傷度合い等			② 周辺への影響			備考 (①の定量的指標等)
	該当	軽度 (経過観察)	理由	該当	軽度 (経過観察)	理由	
1							
2							
3							
4							
5							
6							
7							
8							
9							
10							
11							
12							
13							
14							
15							
<p>「特定空家等」の可能性が大きいと判断できる。 ※「① 空家等の損傷度合い等」・「② 周辺への影響」両方の「該当」に「○」がある場合、右欄に「○」を記入する。</p>							

※「① 空家等の損傷度合い等」・「② 周辺への影響」について、「参考とする基準・関係法令等」で定量的な判断ができる場合は、その内容や参考とした基準・関係法令等を「備考」欄に記入すること。

●所見

●評価分類別判断票

大分類	そのまま放置すれば倒壊等著しく保安上危険となるおそれのある状態						
中分類	その他						
小分類							
調査項目	① 空家等の損傷度合い等			② 周辺への影響			備考 (①の定量的指標等)
	該当	軽度 (経過観察)	理由	該当	軽度 (経過観察)	理由	
1							
2							
3							
4							
5							
6							
7							
8							
9							
10							
11							
12							
13							
14							
15							
<p>「特定空家等」の可能性が大きいと判断できる。 ※「① 空家等の損傷度合い等」・「② 周辺への影響」両方の「該当」に「○」がある場合、右欄に「○」を記入する。</p>							

※「① 空家等の損傷度合い等」・「② 周辺への影響」について、「参考とする基準・関係法令等」で定量的な判断ができる場合は、その内容や参考とした基準・関係法令等を「備考」欄に記入すること。

●所見

日進市特定空家等チェックシート

●評価分類別判断票

大分類	そのまま放置すれば著しく衛生上有害となるおそれのある状態						
中分類	建築物又は設備等の破損等が原因で、小分類の状態にある。						
小分類	吹付け石綿等が飛散し暴露する可能性が高い状況にある。						
調査項目	① 空家等の損傷度合い等			② 周辺への影響			備考 (①の定量的指標等)
	該当	軽度 (経過観察)	理由	該当	軽度 (経過観察)	理由	
1							
2							
3							
4							
5							
6							
7							
8							
9							
10							
11							
12							
13							
14							
15							
<p>「特定空家等」の可能性が大きいと判断できる。 ※「① 空家等の損傷度合い等」・「② 周辺への影響」両方の「該当」に「○」がある場合、右欄に「○」を記入する。</p>							

※「① 空家等の損傷度合い等」・「② 周辺への影響」について、「参考とする基準・関係法令等」で定量的な判断ができる場合は、その内容や参考とした基準・関係法令等を「備考」欄に記入すること。

●所見

Empty box for observations.

日進市特定空家等チェックシート

●評価分類別判断票

大分類	そのまま放置すれば著しく衛生上有害となるおそれのある状態						
中分類	建築物又は設備等の破損等が原因で、小分類の状態にある。						
小分類	浄化槽等の放置、破損等による汚物の流出、臭気の発生があり、地域住民の日常生活に支障を及ぼしている。						
調査項目	① 空家等の損傷度合い等			② 周辺への影響			備考 (①の定量的指標等)
	該当	軽度 (経過観察)	理由	該当	軽度 (経過観察)	理由	
1							
2							
3							
4							
5							
6							
7							
8							
9							
10							
11							
12							
13							
14							
15							
<p>「特定空家等」の可能性が大きいと判断できる。 ※「① 空家等の損傷度合い等」・「② 周辺への影響」両方の「該当」に「○」がある場合、右欄に「○」を記入する。</p>							

※「① 空家等の損傷度合い等」・「② 周辺への影響」について、「参考とする基準・関係法令等」で定量的な判断ができる場合は、その内容や参考とした基準・関係法令等を「備考」欄に記入すること。

●所見

Empty rectangular box for recording observations.

日進市特定空家等チェックシート

●評価分類別判断票

大分類	そのまま放置すれば著しく衛生上有害となるおそれのある状態						
中分類	建築物又は設備等の破損等が原因で、小分類の状態にある。						
小分類	排水等の流出による臭気の発生があり、地域住民の日常生活に支障を及ぼしている。						
調査項目	① 空家等の損傷度合い等			② 周辺への影響			備考 (①の定量的指標等)
	該当	軽度 (経過観察)	理由	該当	軽度 (経過観察)	理由	
1							
2							
3							
4							
5							
6							
7							
8							
9							
10							
11							
12							
13							
14							
15							
<p>「特定空家等」の可能性が大きいと判断できる。 ※「① 空家等の損傷度合い等」・「② 周辺への影響」両方の「該当」に「○」がある場合、右欄に「○」を記入する。</p>							

※「① 空家等の損傷度合い等」・「② 周辺への影響」について、「参考とする基準・関係法令等」で定量的な判断ができる場合は、その内容や参考とした基準・関係法令等を「備考」欄に記入すること。

●所見

●評価分類別判断票

大分類	そのまま放置すれば著しく衛生上有害となるおそれのある状態						
中分類	建築物又は設備等の破損等が原因で、小分類の状態にある。						
小分類	その他						
調査項目	① 空家等の損傷度合い等			② 周辺への影響			備考 (①の定量的指標等)
	該当	軽度 (経過観察)	理由	該当	軽度 (経過観察)	理由	
1							
2							
3							
4							
5							
6							
7							
8							
9							
10							
11							
12							
13							
14							
15							
<p>「特定空家等」の可能性が大きいと判断できる。 ※「① 空家等の損傷度合い等」・「② 周辺への影響」両方の「該当」に「○」がある場合、右欄に「○」を記入する。</p>							

※「① 空家等の損傷度合い等」・「② 周辺への影響」について、「参考とする基準・関係法令等」で定量的な判断ができる場合は、その内容や参考とした基準・関係法令等を「備考」欄に記入すること。

●所見

日進市特定空家等チェックシート

●評価分類別判断票

大分類	そのまま放置すれば著しく衛生上有害となるおそれのある状態						
中分類	ごみ等の放置、不法投棄が原因で、小分類の状態にある。						
小分類	ごみ等の放置、不法投棄による臭気の発生があり、地域住民の日常生活に支障を及ぼしている。						
調査項目	① 空家等の損傷度合い等			② 周辺への影響			備考 (①の定量的指標等)
	該当	軽度 (経過観察)	理由	該当	軽度 (経過観察)	理由	
1							
2							
3							
4							
5							
6							
7							
8							
9							
10							
11							
12							
13							
14							
15							
<p>「特定空家等」の可能性が大きいと判断できる。 ※「① 空家等の損傷度合い等」・「② 周辺への影響」両方の「該当」に「○」がある場合、右欄に「○」を記入する。</p>							

※「① 空家等の損傷度合い等」・「② 周辺への影響」について、「参考とする基準・関係法令等」で定量的な判断ができる場合は、その内容や参考とした基準・関係法令等を「備考」欄に記入すること。

●所見

--

日進市特定空家等チェックシート

●評価分類別判断票

大分類	そのまま放置すれば著しく衛生上有害となるおそれのある状態						
中分類	ごみ等の放置、不法投棄が原因で、小分類の状態にある。						
小分類	ごみ等の放置、不法投棄により、多数のねずみ、はえ、蚊等が発生し、地域住民の日常生活に支障を及ぼしている。						
調査項目	① 空家等の損傷度合い等			② 周辺への影響			備考 (①の定量的指標等)
	該当	軽度 (経過観察)	理由	該当	軽度 (経過観察)	理由	
1			ごみ又は社会通念上、ごみとみなせる物体等の放置、不法投棄により多数のねずみ、はえ、蚊等が発生していることが確認できる。				
2			空家等で発生したねずみ、はえ、蚊等が、地域住民の家屋又はその敷地に入ってきていることが確認できる。				
3			前回の調査(年月日)と比較して、ごみ等の放置、不法投棄により、多数のねずみ、はえ、蚊等が発生し、地域住民の日常生活に支障を及ぼしている状況が顕著であることが確認できる。				
4			【その他】				
5							
6							
7							
8							
9							
10							
11							
12							
13							
14							
15							
<p>「特定空家等」の可能性が大きいと判断できる。 ※「① 空家等の損傷度合い等」・「② 周辺への影響」両方の「該当」に「○」がある場合、右欄に「○」を記入する。</p>							

※「① 空家等の損傷度合い等」・「② 周辺への影響」について、「参考とする基準・関係法令等」で定量的な判断ができる場合は、その内容や参考とした基準・関係法令等を「備考」欄に記入すること。

●所見

Empty box for observations.

●評価分類別判断票

大分類	そのまま放置すれば著しく衛生上有害となるおそれのある状態						
中分類	ごみ等の放置、不法投棄が原因で、小分類の状態にある。						
小分類	その他						
調査項目	① 空家等の損傷度合い等			② 周辺への影響			備考 (①の定量的指標等)
	該当	軽度 (経過観察)	理由	該当	軽度 (経過観察)	理由	
1							
2							
3							
4							
5							
6							
7							
8							
9							
10							
11							
12							
13							
14							
15							
<p>「特定空家等」の可能性が大きいと判断できる。 ※「① 空家等の損傷度合い等」・「② 周辺への影響」両方の「該当」に「○」がある場合、右欄に「○」を記入する。</p>							

※「① 空家等の損傷度合い等」・「② 周辺への影響」について、「参考とする基準・関係法令等」で定量的な判断ができる場合は、その内容や参考とした基準・関係法令等を「備考」欄に記入すること。

●所見

日進市特定空家等チェックシート

●評価分類別判断票

大分類	そのまま放置すれば著しく衛生上有害となるおそれのある状態						
中分類	その他						
小分類							
調査項目	① 空家等の損傷度合い等			② 周辺への影響			備考 (①の定量的指標等)
	該当	軽度 (経過観察)	理由	該当	軽度 (経過観察)	理由	
1							
2							
3							
4							
5							
6							
7							
8							
9							
10							
11							
12							
13							
14							
15							
<p>「特定空家等」の可能性が大きいと判断できる。 ※「① 空家等の損傷度合い等」・「② 周辺への影響」両方の「該当」に「○」がある場合、右欄に「○」を記入する。</p>							

※「① 空家等の損傷度合い等」・「② 周辺への影響」について、「参考とする基準・関係法令等」で定量的な判断ができる場合は、その内容や参考とした基準・関係法令等を「備考」欄に記入すること。

●所見

日進市特定空家等チェックシート

●評価分類別判断票

大分類	適切な管理が行われていないことにより著しく景観を損なっている状態						
中分類	適切な管理が行われていない結果、既存の景観に関するルールに著しく適合しない状態						
小分類	景観法に基づき景観計画を策定している場合において、当該景観計画に定める建築物又は工作物の形態意匠等の制限に著しく適合しない状態となっている。						
調査項目	① 空家等の損傷度合い等			② 周辺への影響			備考 (①の定量的指標等)
	該当	軽度 (経過観察)	理由	該当	軽度 (経過観察)	理由	
1	前回の調査(年月日)と比較して、景観法に基づき景観計画を策定している場合において、当該景観計画に定める建築物又は工作物の形態意匠等の制限に著しく適合しない状態が顕著であることが確認できる。						
2	【その他】						
3							
4							
5							
6							
7							
8							
9							
10							
11							
12							
13							
14							
15							
<p>「特定空家等」の可能性が大きいと判断できる。 ※「① 空家等の損傷度合い等」・「② 周辺への影響」両方の「該当」に「○」がある場合、右欄に「○」を記入する。</p>							

※「① 空家等の損傷度合い等」・「② 周辺への影響」について、「参考とする基準・関係法令等」で定量的な判断ができる場合は、その内容や参考とした基準・関係法令等を「備考」欄に記入すること。

●所見

Empty box for recording observations.

日進市特定空家等チェックシート

●評価分類別判断票

大分類	適切な管理が行われていないことにより著しく景観を損なっている状態						
中分類	適切な管理が行われていない結果、既存の景観に関するルールに著しく適合しない状態						
小分類	景観法に基づき都市計画に景観地区を定めている場合において、当該都市計画に定める建築物の形態意匠等の制限に著しく適合しない、又は条例に定める工作物の形態意匠等の制限等に著しく適合しない状態となっている。						
調査項目	① 空家等の損傷度合い等			② 周辺への影響			備考 (①の定量的指標等)
	該当	軽度 (経過観察)	理由	該当	軽度 (経過観察)	理由	
1							
2							
3							
4							
5							
6							
7							
8							
9							
10							
11							
12							
13							
14							
15							
<p>「特定空家等」の可能性が大きいと判断できる。 ※「① 空家等の損傷度合い等」・「② 周辺への影響」両方の「該当」に「○」がある場合、右欄に「○」を記入する。</p>							

※「① 空家等の損傷度合い等」・「② 周辺への影響」について、「参考とする基準・関係法令等」で定量的な判断ができる場合は、その内容や参考とした基準・関係法令等を「備考」欄に記入すること。

●所見

Empty box for observations.

日進市特定空家等チェックシート

●評価分類別判断票

大分類	適切な管理が行われていないことにより著しく景観を損なっている状態
中分類	適切な管理が行われていない結果、既存の景観に関するルールに著しく適合しない状態
小分類	地域で定められた景観保全に係るルールに著しく適合しない状態となっている。

調査項目	① 空家等の損傷度合い等			② 周辺への影響			備考 (①の定量的指標等)
	該当	軽度 (経過観察)	理由	該当	軽度 (経過観察)	理由	
1	自治会等として、空家等の景観が、社会通念や自治会等のルールに適合していない状態が確認できる。						
2	前回の調査(年 月 日)と比較して、地域で定められた景観保全に係るルールに著しく適合しない状態が顕著であることが確認できる。						
3	【その他】						
4							
5							
6							
7							
8							
9							
10							
11							
12							
13							
14							
15							

「特定空家等」の可能性が大きいと判断できる。
 ※「① 空家等の損傷度合い等」・「② 周辺への影響」両方の「該当」に「○」がある場合、右欄に「○」を記入する。

※「① 空家等の損傷度合い等」・「② 周辺への影響」について、「参考とする基準・関係法令等」で定量的な判断ができる場合は、その内容や参考とした基準・関係法令等を「備考」欄に記入すること。

●所見

●評価分類別判断票

大分類	適切な管理が行われていないことにより著しく景観を損なっている状態						
中分類	適切な管理が行われていない結果、既存の景観に関するルールに著しく適合しない状態						
小分類	その他						
調査項目	① 空家等の損傷度合い等			② 周辺への影響			備考 (①の定量的指標等)
	該当	軽度 (経過観察)	理由	該当	軽度 (経過観察)	理由	
1							
2							
3							
4							
5							
6							
7							
8							
9							
10							
11							
12							
13							
14							
15							
<p>「特定空家等」の可能性が大きいと判断できる。 ※「① 空家等の損傷度合い等」・「② 周辺への影響」両方の「該当」に「○」がある場合、右欄に「○」を記入する。</p>							

※「① 空家等の損傷度合い等」・「② 周辺への影響」について、「参考とする基準・関係法令等」で定量的な判断ができる場合は、その内容や参考とした基準・関係法令等を「備考」欄に記入すること。

●所見

日進市特定空家等チェックシート

●評価分類別判断票

大分類	適切な管理が行われていないことにより著しく景観を損なっている状態						
中分類	その他、小分類のような状態にあり、周辺の景観と著しく不調和な状態である。						
小分類	屋根、外壁等が、汚物や落書き等で外見上大きく傷んだり汚れたまま放置されている。						
調査項目	① 空家等の損傷度合い等			② 周辺への影響			備考 (①の定量的指標等)
	該当	軽度 (経過観察)	理由	該当	軽度 (経過観察)	理由	
1							
2							
3							
4							
5							
6							
7							
8							
9							
10							
11							
12							
13							
14							
15							
<p>「特定空家等」の可能性が大きいと判断できる。 ※「① 空家等の損傷度合い等」・「② 周辺への影響」両方の「該当」に「○」がある場合、右欄に「○」を記入する。</p>							

※「① 空家等の損傷度合い等」・「② 周辺への影響」について、「参考とする基準・関係法令等」で定量的な判断ができる場合は、その内容や参考とした基準・関係法令等を「備考」欄に記入すること。

●所見

--

日進市特定空家等チェックシート

●評価分類別判断票

大分類	適切な管理が行われていないことにより著しく景観を損なっている状態
中分類	その他、小分類のような状態にあり、周辺の景観と著しく不調和な状態である。
小分類	多数の窓ガラスが割れたまま放置されている。

調査項目	① 空家等の損傷度合い等			② 周辺への影響			備考 (①の定量的指標等)
	該当	軽度 (経過観察)	理由	該当	軽度 (経過観察)	理由	
1 窓ガラスが割れたまま放置されている状態が確認できる。							
2 前回の調査(年 月 日)と比較して、多数の窓ガラスが割れたまま放置されている状態が顕著であることが確認できる。							
3 【その他】							
4							
5							
6							
7							
8							
9							
10							
11							
12							
13							
14							
15							
<p>「特定空家等」の可能性が大きいと判断できる。 ※「① 空家等の損傷度合い等」・「② 周辺への影響」両方の「該当」に「○」がある場合、右欄に「○」を記入する。</p>							

※「① 空家等の損傷度合い等」・「② 周辺への影響」について、「参考とする基準・関係法令等」で定量的な判断ができる場合は、その内容や参考とした基準・関係法令等を「備考」欄に記入すること。

●所見

日進市特定空家等チェックシート

●評価分類別判断票

大分類	適切な管理が行われていないことにより著しく景観を損なっている状態						
中分類	その他、小分類のような状態にあり、周辺の景観と著しく不調和な状態である。						
小分類	看板が原形を留めず本来の用をなさない程度まで、破損、汚損したまま放置されている。						
調査項目	① 空家等の損傷度合い等			② 周辺への影響			備考 (①の定量的指標等)
	該当	軽度 (経過観察)	理由	該当	軽度 (経過観察)	理由	
1							
2							
3							
4							
5							
6							
7							
8							
9							
10							
11							
12							
13							
14							
15							
<p>「特定空家等」の可能性が大きいと判断できる。 ※「① 空家等の損傷度合い等」・「② 周辺への影響」両方の「該当」に「○」がある場合、右欄に「○」を記入する。</p>							

※「① 空家等の損傷度合い等」・「② 周辺への影響」について、「参考とする基準・関係法令等」で定量的な判断ができる場合は、その内容や参考とした基準・関係法令等を「備考」欄に記入すること。

●所見

--

日進市特定空家等チェックシート

●評価分類別判断票

大分類	適切な管理が行われていないことにより著しく景観を損なっている状態						
中分類	その他、小分類のような状態にあり、周辺の景観と著しく不調和な状態である。						
小分類	立木等が建築物の全面を覆う程度まで繁茂している。						
調査項目	① 空家等の損傷度合い等			② 周辺への影響			備考 (①の定量的指標等)
	該当	軽度 (経過観察)	理由	該当	軽度 (経過観察)	理由	
1							
2							
3							
4							
5							
6							
7							
8							
9							
10							
11							
12							
13							
14							
15							
<p>「特定空家等」の可能性が大きいと判断できる。 ※「① 空家等の損傷度合い等」・「② 周辺への影響」両方の「該当」に「○」がある場合、右欄に「○」を記入する。</p>							

※「① 空家等の損傷度合い等」・「② 周辺への影響」について、「参考とする基準・関係法令等」で定量的な判断ができる場合は、その内容や参考とした基準・関係法令等を「備考」欄に記入すること。

●所見

Empty box for observations.

日進市特定空家等チェックシート

●評価分類別判断票

大分類	適切な管理が行われていないことにより著しく景観を損なっている状態
中分類	その他、小分類のような状態にあり、周辺の景観と著しく不調和な状態である。
小分類	敷地内にごみ等が散乱、山積みしたまま放置されている。

調査項目	① 空家等の損傷度合い等			② 周辺への影響			備考 (①の定量的指標等)
	該当	軽度 (経過観察)	理由	該当	軽度 (経過観察)	理由	
1							
2							
3							
4							
5							
6							
7							
8							
9							
10							
11							
12							
13							
14							
15							

「特定空家等」の可能性が大きいと判断できる。
 ※「① 空家等の損傷度合い等」・「② 周辺への影響」両方の「該当」に「○」がある場合、右欄に「○」を記入する。

※「① 空家等の損傷度合い等」・「② 周辺への影響」について、「参考とする基準・関係法令等」で定量的な判断ができる場合は、その内容や参考とした基準・関係法令等を「備考」欄に記入すること。

●所見

日進市特定空家等チェックシート

●評価分類別判断票

大分類	適切な管理が行われていないことにより著しく景観を損なっている状態						
中分類	その他、小分類のような状態にあり、周辺の景観と著しく不調和な状態である。						
小分類	その他						
調査項目	① 空家等の損傷度合い等			② 周辺への影響			備考 (①の定量的指標等)
	該当	軽度 (経過観察)	理由	該当	軽度 (経過観察)	理由	
1							
2							
3							
4							
5							
6							
7							
8							
9							
10							
11							
12							
13							
14							
15							
<p>「特定空家等」の可能性が大きいと判断できる。 ※「① 空家等の損傷度合い等」・「② 周辺への影響」両方の「該当」に「○」がある場合、右欄に「○」を記入する。</p>							

※「① 空家等の損傷度合い等」・「② 周辺への影響」について、「参考とする基準・関係法令等」で定量的な判断ができる場合は、その内容や参考とした基準・関係法令等を「備考」欄に記入すること。

●所見

日進市特定空家等チェックシート

●評価分類別判断票

大分類	その他周辺の生活環境の保全を図るために放置することが不適切である状態						
中分類	立木が原因で小分類の状態にある。						
小分類	立木の腐朽、倒壊、枝折れ等が生じ、近隣の道路や家屋の敷地等に枝等が大量に散らばっている。						
調査項目	① 空家等の損傷度合い等			② 周辺への影響			備考 (①の定量的指標等)
	該当	軽度 (経過観察)	理由	該当	軽度 (経過観察)	理由	
1							
2							
3							
4							
5							
6							
7							
8							
9							
10							
11							
12							
13							
14							
15							
<p>「特定空家等」の可能性が大きいと判断できる。 ※「① 空家等の損傷度合い等」・「② 周辺への影響」両方の「該当」に「○」がある場合、右欄に「○」を記入する。</p>							

※「① 空家等の損傷度合い等」・「② 周辺への影響」について、「参考とする基準・関係法令等」で定量的な判断ができる場合は、その内容や参考とした基準・関係法令等を「備考」欄に記入すること。

●所見

Blank box for observations.

日進市特定空家等チェックシート

●評価分類別判断票

大分類	その他周辺の生活環境の保全を図るために放置することが不適切である状態						
中分類	立木が原因で小分類の状態にある。						
小分類	立木の枝等が近隣の道路等にはみ出し、歩行者等への通行を妨げている。						
調査項目	① 空家等の損傷度合い等			② 周辺への影響			備考 (①の定量的指標等)
	該当	軽度 (経過観察)	理由	該当	軽度 (経過観察)	理由	
1							
2							
3							
4							
5							
6							
7							
8							
9							
10							
11							
12							
13							
14							
15							
<p>「特定空家等」の可能性が大きいと判断できる。 ※「① 空家等の損傷度合い等」・「② 周辺への影響」両方の「該当」に「○」がある場合、右欄に「○」を記入する。</p>							

※「① 空家等の損傷度合い等」・「② 周辺への影響」について、「参考とする基準・関係法令等」で定量的な判断ができる場合は、その内容や参考とした基準・関係法令等を「備考」欄に記入すること。

●所見

Blank box for observations.

●評価分類別判断票

大分類	その他周辺の生活環境の保全を図るために放置することが不適切である状態						
中分類	立木が原因で小分類の状態にある。						
小分類	その他						
調査項目	① 空家等の損傷度合い等			② 周辺への影響			備考 (①の定量的指標等)
	該当	軽度 (経過観察)	理由	該当	軽度 (経過観察)	理由	
1							
2							
3							
4							
5							
6							
7							
8							
9							
10							
11							
12							
13							
14							
15							
<p>「特定空家等」の可能性が大きいと判断できる。 ※「① 空家等の損傷度合い等」・「② 周辺への影響」両方の「該当」に「○」がある場合、右欄に「○」を記入する。</p>							

※「① 空家等の損傷度合い等」・「② 周辺への影響」について、「参考とする基準・関係法令等」で定量的な判断ができる場合は、その内容や参考とした基準・関係法令等を「備考」欄に記入すること。

●所見

日進市特定空家等チェックシート

●評価分類別判断票

大分類	その他周辺の生活環境の保全を図るために放置することが不適切である状態						
中分類	空家等に住みついた動物等が原因で、小分類の状態にある。						
小分類	動物の鳴き声その他の音が頻繁に発生し、地域住民の日常生活に支障を及ぼしている。						
調査項目	① 空家等の損傷度合い等			② 周辺への影響			備考 (①の定量的指標等)
	該当	軽度 (経過観察)	理由	該当	軽度 (経過観察)	理由	
1							
2							
3							
4							
5							
6							
7							
8							
9							
10							
11							
12							
13							
14							
15							
<p>「特定空家等」の可能性が大きいと判断できる。 ※「① 空家等の損傷度合い等」・「② 周辺への影響」両方の「該当」に「○」がある場合、右欄に「○」を記入する。</p>							

※「① 空家等の損傷度合い等」・「② 周辺への影響」について、「参考とする基準・関係法令等」で定量的な判断ができる場合は、その内容や参考とした基準・関係法令等を「備考」欄に記入すること。

●所見

日進市特定空家等チェックシート

●評価分類別判断票

大分類	その他周辺の生活環境の保全を図るために放置することが不適切である状態						
中分類	空家等に住みついた動物等が原因で、小分類の状態にある。						
小分類	動物のふん尿その他の汚物の放置により臭気が発生し、地域住民の日常生活に支障を及ぼしている。						
調査項目	① 空家等の損傷度合い等			② 周辺への影響			備考 (①の定量的指標等)
	該当	軽度 (経過観察)	理由	該当	軽度 (経過観察)	理由	
1							
2							
3							
4							
5							
6							
7							
8							
9							
10							
11							
12							
13							
14							
15							
<p>「特定空家等」の可能性が大きいと判断できる。 ※「① 空家等の損傷度合い等」・「② 周辺への影響」両方の「該当」に「○」がある場合、右欄に「○」を記入する。</p>							

※「① 空家等の損傷度合い等」・「② 周辺への影響」について、「参考とする基準・関係法令等」で定量的な判断ができる場合は、その内容や参考とした基準・関係法令等を「備考」欄に記入すること。

●所見

日進市特定空家等チェックシート

●評価分類別判断票

大分類	その他周辺の生活環境の保全を図るために放置することが不適切である状態						
中分類	空家等に住みついた動物等が原因で、小分類の状態にある。						
小分類	敷地外に動物の毛又は羽毛が大量に飛散し、地域住民の日常生活に支障を及ぼしている。						
調査項目	① 空家等の損傷度合い等			② 周辺への影響			備考 (①の定量的指標等)
	該当	軽度 (経過観察)	理由	該当	軽度 (経過観察)	理由	
1							
2							
3							
4							
5							
6							
7							
8							
9							
10							
11							
12							
13							
14							
15							
<p>「特定空家等」の可能性が大きいと判断できる。 ※「① 空家等の損傷度合い等」・「② 周辺への影響」両方の「該当」に「○」がある場合、右欄に「○」を記入する。</p>							

※「① 空家等の損傷度合い等」・「② 周辺への影響」について、「参考とする基準・関係法令等」で定量的な判断ができる場合は、その内容や参考とした基準・関係法令等を「備考」欄に記入すること。

●所見

Empty box for observations.

日進市特定空家等チェックシート

●評価分類別判断票

大分類	その他周辺の生活環境の保全を図るために放置することが不適切である状態						
中分類	空家等に住みついた動物等が原因で、小分類の状態にある。						
小分類	多数のねずみ、はえ、蚊、のみ等が発生し、地域住民の日常生活に支障を及ぼしている。						
調査項目	① 空家等の損傷度合い等			② 周辺への影響			備考 (①の定量的指標等)
	該当	軽度 (経過観察)	理由	該当	軽度 (経過観察)	理由	
1							
2							
3							
4							
5							
6							
7							
8							
9							
10							
11							
12							
13							
14							
15							
<p>「特定空家等」の可能性が大きいと判断できる。 ※「① 空家等の損傷度合い等」・「② 周辺への影響」両方の「該当」に「○」がある場合、右欄に「○」を記入する。</p>							

※「① 空家等の損傷度合い等」・「② 周辺への影響」について、「参考とする基準・関係法令等」で定量的な判断ができる場合は、その内容や参考とした基準・関係法令等を「備考」欄に記入すること。

●所見

日進市特定空家等チェックシート

●評価分類別判断票

大分類	その他周辺の生活環境の保全を図るために放置することが不適切である状態						
中分類	空家等に住みついた動物等が原因で、小分類の状態にある。						
小分類	住みついた動物が周辺の土地・家屋に侵入し、地域住民の生活環境に悪影響を及ぼすおそれがある。						
調査項目	① 空家等の損傷度合い等			② 周辺への影響			備考 (①の定量的指標等)
	該当	軽度 (経過観察)	理由	該当	軽度 (経過観察)	理由	
1							
2							
3							
4							
5							
6							
7							
8							
9							
10							
11							
12							
13							
14							
15							
<p>「特定空家等」の可能性が大きいと判断できる。 ※「① 空家等の損傷度合い等」・「② 周辺への影響」両方の「該当」に「○」がある場合、右欄に「○」を記入する。</p>							

※「① 空家等の損傷度合い等」・「② 周辺への影響」について、「参考とする基準・関係法令等」で定量的な判断ができる場合は、その内容や参考とした基準・関係法令等を「備考」欄に記入すること。

●所見

--

日進市特定空家等チェックシート

●評価分類別判断票

大分類	その他周辺の生活環境の保全を図るために放置することが不適切である状態
中分類	空家等に住みつけた動物等が原因で、小分類の状態にある。
小分類	シロアリが大量に発生し、近隣の家屋に飛来し、地域住民の生活環境に影響を及ぼすおそれがある。

調査項目	① 空家等の損傷度合い等			② 周辺への影響			備考 (①の定量的指標等)
	該当	軽度 (経過観察)	理由	該当	軽度 (経過観察)	理由	
1 シロアリが発生し、地域住民の家屋又はその敷地に飛来していることが確認できる。							
2 前回の調査(年月日)と比較して、シロアリが大量に発生し、近隣の家屋に飛来し、地域住民の生活環境に空き影響を及ぼすおそれがある状態が顕著であることが確認できる。 【その他】							
3							
4							
5							
6							
7							
8							
9							
10							
11							
12							
13							
14							
15							
<p>「特定空家等」の可能性が大きいと判断できる。 ※「① 空家等の損傷度合い等」・「② 周辺への影響」両方の「該当」に「○」がある場合、右欄に「○」を記入する。</p>							

※「① 空家等の損傷度合い等」・「② 周辺への影響」について、「参考とする基準・関係法令等」で定量的な判断ができる場合は、その内容や参考とした基準・関係法令等を「備考」欄に記入すること。

●所見

日進市特定空家等チェックシート

●評価分類別判断票

大分類	その他周辺の生活環境の保全を図るために放置することが不適切である状態						
中分類	空家等に住みついた動物等が原因で、小分類の状態にある。						
小分類	その他						
調査項目	① 空家等の損傷度合い等			② 周辺への影響			備考 (①の定量的指標等)
	該当	軽度 (経過観察)	理由	該当	軽度 (経過観察)	理由	
1							
2							
3							
4							
5							
6							
7							
8							
9							
10							
11							
12							
13							
14							
15							
<p>「特定空家等」の可能性が大きいと判断できる。 ※「① 空家等の損傷度合い等」・「② 周辺への影響」両方の「該当」に「○」がある場合、右欄に「○」を記入する。</p>							

※「① 空家等の損傷度合い等」・「② 周辺への影響」について、「参考とする基準・関係法令等」で定量的な判断ができる場合は、その内容や参考とした基準・関係法令等を「備考」欄に記入すること。

●所見

日進市特定空家等チェックシート

●評価分類別判断票

大分類	その他周辺の生活環境の保全を図るために放置することが不適切である状態						
中分類	建築物等の不適切な管理等が原因で小分類の状態にある。						
小分類	門扉が施錠されていない、窓ガラスが割れている等不特定の者が容易に侵入できる状態で放置されている。						
調査項目	① 空家等の損傷度合い等			② 周辺への影響			備考 (①の定量的指標等)
	該当	軽度 (経過観察)	理由	該当	軽度 (経過観察)	理由	
1							
2							
3							
4							
5							
6							
7							
8							
9							
10							
11							
12							
13							
14							
15							
<p>「特定空家等」の可能性が大きいと判断できる。 ※「① 空家等の損傷度合い等」・「② 周辺への影響」両方の「該当」に「○」がある場合、右欄に「○」を記入する。</p>							

※「① 空家等の損傷度合い等」・「② 周辺への影響」について、「参考とする基準・関係法令等」で定量的な判断ができる場合は、その内容や参考とした基準・関係法令等を「備考」欄に記入すること。

●所見

--

日進市特定空家等チェックシート

●評価分類別判断票

大分類	その他周辺の生活環境の保全を図るために放置することが不適切である状態						
中分類	建築物等の不適切な管理等が原因で小分類の状態にある。						
小分類	屋根の雪止めや破損等、不適切な管理により、空家等からの落雪が発生し、歩行者等の通行を妨げている。						
調査項目	① 空家等の損傷度合い等			② 周辺への影響			備考 (①の定量的指標等)
	該当	軽度 (経過観察)	理由	該当	軽度 (経過観察)	理由	
1							
2							
3							
4							
5							
6							
7							
8							
9							
10							
11							
12							
13							
14							
15							
<p>「特定空家等」の可能性が大きいと判断できる。 ※「① 空家等の損傷度合い等」・「② 周辺への影響」両方の「該当」に「○」がある場合、右欄に「○」を記入する。</p>							

※「① 空家等の損傷度合い等」・「② 周辺への影響」について、「参考とする基準・関係法令等」で定量的な判断ができる場合は、その内容や参考とした基準・関係法令等を「備考」欄に記入すること。

●所見

--

日進市特定空家等チェックシート

●評価分類別判断票

大分類	その他周辺の生活環境の保全を図るために放置することが不適切である状態						
中分類	建築物等の不適切な管理等が原因で小分類の状態にある。						
小分類	周辺の道路、家屋の敷地等に土砂等が大量に流出している。						
調査項目	① 空家等の損傷度合い等			② 周辺への影響			備考 (①の定量的指標等)
	該当	軽度 (経過観察)	理由	該当	軽度 (経過観察)	理由	
1							
2							
3							
4							
5							
6							
7							
8							
9							
10							
11							
12							
13							
14							
15							
<p>「特定空家等」の可能性が大きいと判断できる。 ※「① 空家等の損傷度合い等」・「② 周辺への影響」両方の「該当」に「○」がある場合、右欄に「○」を記入する。</p>							

※「① 空家等の損傷度合い等」・「② 周辺への影響」について、「参考とする基準・関係法令等」で定量的な判断ができる場合は、その内容や参考とした基準・関係法令等を「備考」欄に記入すること。

●所見

日進市特定空家等チェックシート

●評価分類別判断票

大分類	その他周辺の生活環境の保全を図るために放置することが不適切である状態						
中分類	建築物等の不適切な管理等が原因で小分類の状態にある。						
小分類	その他						
調査項目	① 空家等の損傷度合い等			② 周辺への影響			備考 (①の定量的指標等)
	該当	軽度 (経過観察)	理由	該当	軽度 (経過観察)	理由	
1							
2							
3							
4							
5							
6							
7							
8							
9							
10							
11							
12							
13							
14							
15							
<p>「特定空家等」の可能性が大きいと判断できる。 ※「① 空家等の損傷度合い等」・「② 周辺への影響」両方の「該当」に「○」がある場合、右欄に「○」を記入する。</p>							

※「① 空家等の損傷度合い等」・「② 周辺への影響」について、「参考とする基準・関係法令等」で定量的な判断ができる場合は、その内容や参考とした基準・関係法令等を「備考」欄に記入すること。

●所見

--

日進市特定空家等チェックシート

●集計票：「特定空家等」の可能性が大きいと判断した調査項目

チェックシート名	調査項目番号
その4-1	
その4-2	
その4-3	
その4-4	
その4-5	
その5-1	
その5-2	
その5-3	
その5-4	
その5-5	
その5-6	
その5-7	
その5-8	
その6-1	
その6-2	
その6-3	
その6-4	
その6-5	
その6-6	
その6-7	
その6-8	
その6-9	
その6-10	
その7-1	
その7-2	
その7-3	
その7-4	
その7-5	
その7-6	
その7-7	
その7-8	
その7-9	
その7-10	
その7-11	
その7-12	
その7-13	
その7-14	

●総合判断

	判断に至った理由
<input type="checkbox"/> 「特定空家等」と判断できる可能性が高い。	
<input type="checkbox"/> 「特定空家等」判断できる可能性が低い。	
<input type="checkbox"/> 現在は「特定空家等」と判断することは難しいが、将来的に「特定空家等」と判断する可能性が高いことから、経過観察する必要がある。	

●所見

--

7 留意事項

本基準の内容の確認は、空家等の内部構造や朽廃の状況等を確認しなければ判断できない調査項目があるため、原則、空家等対策特措法第9条の規定による立入調査等による現地調査を行うこととするが、立入調査等が困難な場合、外観目視による調査によって判断するものとする。

また、総合判断するためには、「空家等」及び「地域住民の家屋」ともに所有者の財産権に直結する行為となる可能性があることから、慎重に判断する必要があるため、各チェックシートの「備考」欄・「所見」欄等については、空家等の状況等を詳細に記入するものとする。