

令和2年度第1回日進市わたしのまちのしあわせづくり委員会 次 第

と き 令和2年7月31日（金）
午前10時から
ところ 日進市中央福祉センター2階多機能室

1 あいさつ

2 議事

(1) 委員長等の選出について

(2) にっしん幸せまちづくりプランについて

ア にっしん幸せまちづくりプランの概要について（資料1）

イ 令和元年度事業実施報告について

(ア) にっしん幸せまちづくりプラン（資料2）

(イ) 自殺対策計画（資料3）

(ウ) 成年後見制度利用促進計画（資料4）

ウ 令和2年度事業計画について

(ア) にっしん幸せまちづくりプラン（資料5）

(イ) 自殺対策計画（資料3）

(ウ) 成年後見制度利用促進計画（資料4）

3 その他

令和2年度 わたしのまちのしあわせづくり委員会委員

		所属	氏名
1	学識経験を有する者	椚山女学園大学人間関係学部	谷口 功
2	区長経験者	南ヶ丘区長経験者	長谷川 純
3	民生委員・児童委員代表者	日進市民生・児童委員協議会	小池 由成
4	市民活動団体関係者	日進市老人クラブ連合会	神野 建三
		日進市ボランティア連絡協議会	大野 忠夫
5	教育機関関係者	西小学校長	松原 健
		愛知淑徳大学 コミュニティ・コラボレーションセンター	秋田 有加里
6	社会福祉関係事業者	あかいかい寿老会 赤池学区家庭教育推進委員会	山田 幹雄
		きまもり会	興梠 精視
		日東保育園	成田 ゆき江
7	公募の市民	公募市民	幸村 朋子
8	その他市長が必要と認める者	日進市わたしのまちのサポーター会議	井口 紘一
		日進市わたしのまちのサポーター会議	数井 美津子

1

地域福祉とは

地域福祉とは「高齢者、障害者、子どもをはじめ全ての市民が身近な地域で安心して生活するために、市民が主体的に取り組む“ふれあい・助け合い・支え合い”の活動（しあわせづくり）とその活動を支える仕組みや施策・事業」です。

もっと簡単に表現するなら、

「福祉を切口とした、市民と福祉事業者、行政の協働による

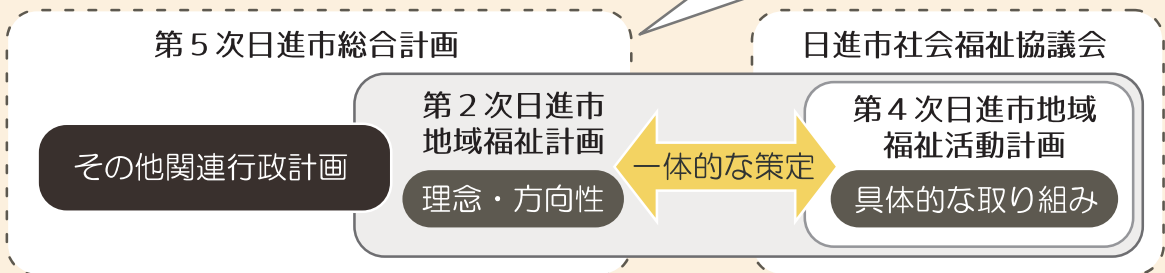
ふれあい・助け合い・支え合いのまちづくり」

といえます。

中間見直し：
高齢者・障害者・児童など
各福祉施策を横断的につなぐ
計画として規定

2

計画の位置づけ



3

「自助」・「共助（互助）」・「公助」の考え方

そして、「地域福祉」を進めていくためには、「自助」「共助（互助）」「公助」という3つの考え方が大切です。

自助

他の人に頼らず、自らの収入等において、自らの生活を支え、自らの健康を維持していくこと



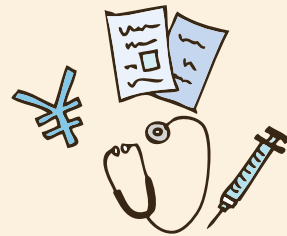
共助

地域社会における相互扶助（隣近所や友人、知人とお互いに助け合う）やNPO、ボランティア、社会福祉法人などによる支え合いのこと



公助

福祉・保健・医療その他の関連する施策に基づく、公的な支援やサービス提供のこと



個人（自助）
地域の助け合い（共助（互助を含む））
福祉行政（公助）

※「互助」 共助の中にも社会保険のような制度化された相互扶助に対して、近隣の助け合いやボランティア等の相互扶助のこと。地域での世代間を超えた人々との間の「顔の見える」助け合いの重要性が高まっています。

4

計画の体系

中間見直し：次の2つを追加
 ○自殺対策計画
 ○成年後見制度利用促進計画

基本
理念

できることからはじめますー思いやり・助け合い、いっしょに幸せな暮らしを

地域福祉計画

目標 1

地域福祉活動を
拡充しよう！

- (1) 地域の困りごとの相談や
情報提供の充実
-
- (2) 社協の体制の強化
-
- (3) 防災・防犯と福祉を一体
化した地域活動の推進

目標 2

地域福祉活動を
支援しよう！

- (1) 活動の人材育成の推進
-
- (2) 地域福祉活動の拠点づく
りの推進と支援
-
- (3) 地域福祉団体・事業者に
よる活動の支援

目標 3

地域福祉活動をつなぎ、
大きな力に育てよう！

- (1) 若い世代もつなぎ、地域
で困りごとを解決するた
めの連携と仕組みづくり
-
- (2) 市民交流活動の推進と活
動への参加促進
-
- (3) 福祉に関する理解を広げ
る福祉教育の推進

地域福祉活動計画

重点
事業
1

重点事業 2

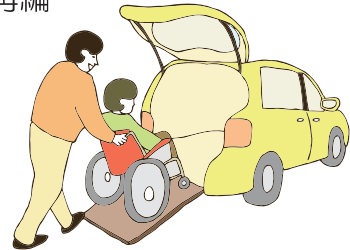
新たな要支援者層や困りご
とを抱える人への支援

重点事業 3

協働による地域の見守り支
援体制の充実

重点事業 4

地域福祉活動の安定化に向
けた情報集約と支援体制の
再編



重点事業 5

「つどいの場」の開設支援



市内すべての地域をつなぐ横断組織の設置と活動の拡充

5

重点的にとりくむこと

重点事業1

市内すべての地域をつなぐ 横断組織の設置と活動の拡充

支援体制の構築

～地域の相談窓口を設置します～

みんなで活動

～地域の協働組織の運営を支援します～

わたしの問題は わたしたちの問題

～地域課題を共有します～

広がる連携

～小学校区単位のネットワークを構築します～

身近な地域の困りごとを話し合しましょう！



協働組織の設置

～地域に応じた協働組織を設置します～

思いやり・
できるこ
はじめま

重点事業2

新たな要支援者層や 困りごとを抱える人への支援

意識啓発

～当事者理解に向けた啓発活動～

交流活動

～当事者活動の支援～

個別支援

～社会参加に向けた支援の提供～

組織設置

～相談窓口の設置とネットワークの強化～

困りごとを抱え込まず誰かに相談しましょう！



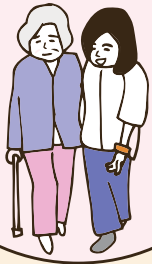
重点
事業3

協働による地域の 見守り支援体制の充実

きっかけづくり
～人材育成を
進めます～

活動連携
～市民活動の
支援体制の連携を
強化します～

まちの守り人
等の養成



地域の見守りの輪を
広げていきましょう

助け合い
とから
しょう！

見守り強化
～見守り活動を
広げていきます～

専門分野を生かした
協働体制の構築



多職種連携
～活動分野を
超えた連絡会や
交流会を
実施します～

協力体制
～見守り活動を
啓発し、
理解を広げます～



日常生活の中で福祉の
視点を持った啓発活動

重点
事業4

地域福祉活動の安定化に向けた 情報集約と支援体制の再編

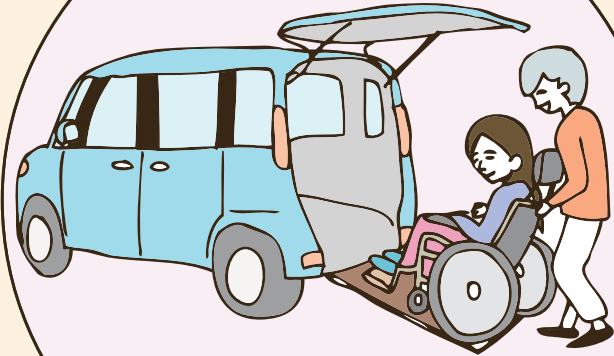
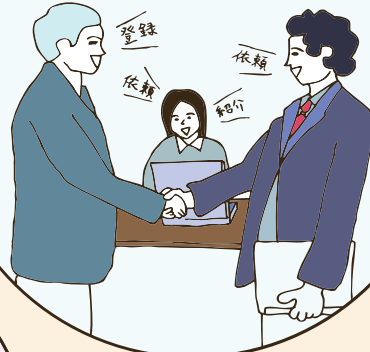
人材データベース
～地域の人材
を紹介～

資金データベース
～助成金等の
情報を提供～

必要な助成金等の
マッチング



講師人材の紹介や
ボランティア活動の
マッチング



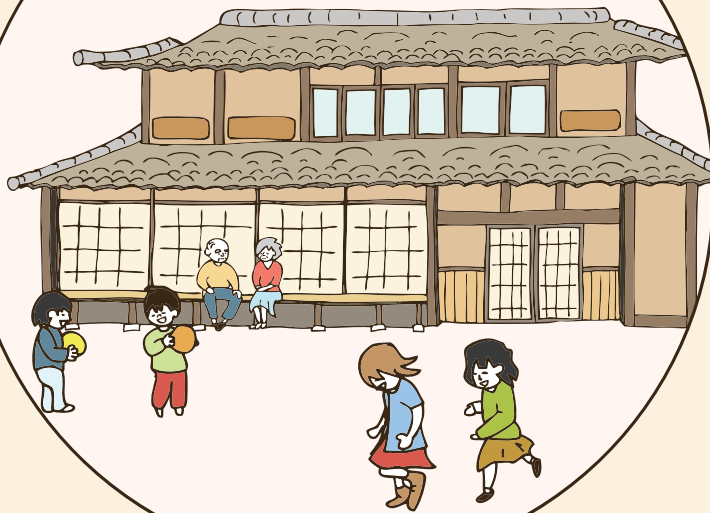
移動に困難を抱える人が地域との交流
を図ることが出来る地域づくり

人のつながり
みんなで
幸せまち

移動支援体制
の充実

～福祉有償運送や
ボランティア輸送
の育成～

空家と地域活動のマッチング



空家データベース

～空家等での
拠点づくりを
支援～

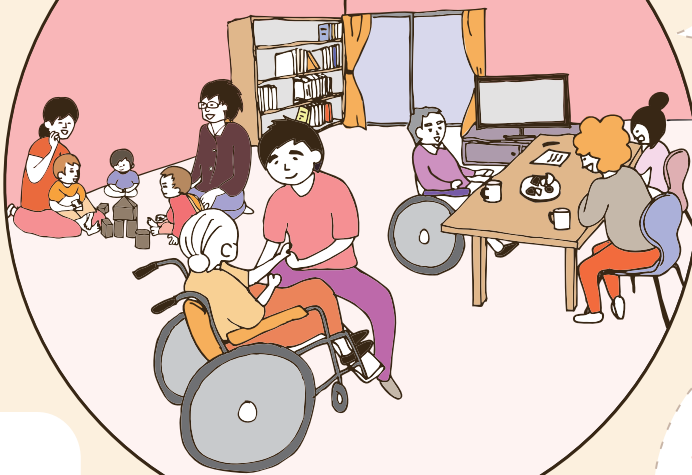
重点
事業5

「つどいの場」の開設支援

まなびの場づくり

～地域課題を
共有します～

「つどいの場」が
ゆるやかな見守り活動や
新たな地域課題の発見につながる



協議の場づくり

～地域に応じた
協働組織を
設置します～

りを大切に
一緒に
づくり

出会うの場づくり

～「つどいの場」
の開設を
支援します～

にっしん体操を
きっかけに「つどいの場」づくり



様々な
ボランティアニーズを
コーディネート



協働の場づくり

～地域の協働組織
の運営を
支援します～

継続の場づくり

～運営が
継続されるよう
支援します～

計画の推進体制

中間見直し：
小学校区⇒3圏域への見直し

