



アンケート分析① 「地域範囲のイメージ①」



各年代における地域範囲のイメージは、20代及び40代で「小学校区」をイメージする人が多い。「中学校区」をイメージする人は非常に少ない。

[1]自宅周辺2～30戸(班・組) [2]50～100戸(丁目・マンション) [3]500～1,000戸(自治会・小規模な行政区) [4]2,000～5,000戸(大規模な行政区)[5]小学校区 [6]中学校区 [7]日進市全域 [8]隣接市町を含む [9]それ以上の範囲

	各年代 回答数	[1] 2～30	[2] 50～ 100	[3] 500～ 1000	[4] 2～ 5000	[5] 小学校 区	[6] 中学校 区	[7] 市全域	[8] 隣接含 む	[9] それ以 上	[10] 未回答
18～19歳	5	20.0%	20.0%	0.0%	0.0%	20.0%	20.0%	20.0%	0.0%	0.0%	0.0%
20～29歳	36	13.9%	16.7%	11.1%	5.6%	25.0%	8.3%	11.1%	5.6%	0.0%	2.8%
30～39歳	126	15.1%	20.6%	31.0%	2.4%	19.8%	0.8%	10.3%	0.0%	0.0%	0.0%
40～49歳	167	13.8%	13.8%	19.8%	4.8%	25.7%	2.4%	17.4%	1.8%	0.0%	0.6%
50～59歳	144	22.2%	22.2%	20.8%	2.1%	13.9%	2.1%	11.8%	4.2%	0.0%	0.7%
60～69歳	150	22.0%	22.0%	24.0%	5.3%	11.3%	0.7%	6.7%	6.7%	0.0%	1.3%
70歳以上	357	27.7%	22.7%	24.1%	2.2%	7.6%	0.8%	7.0%	4.5%	0.3%	3.1%

※「年齢記入なし」の5件を除く。
※各数値にはウェイト値がかかっていません(以下資料同じ)。

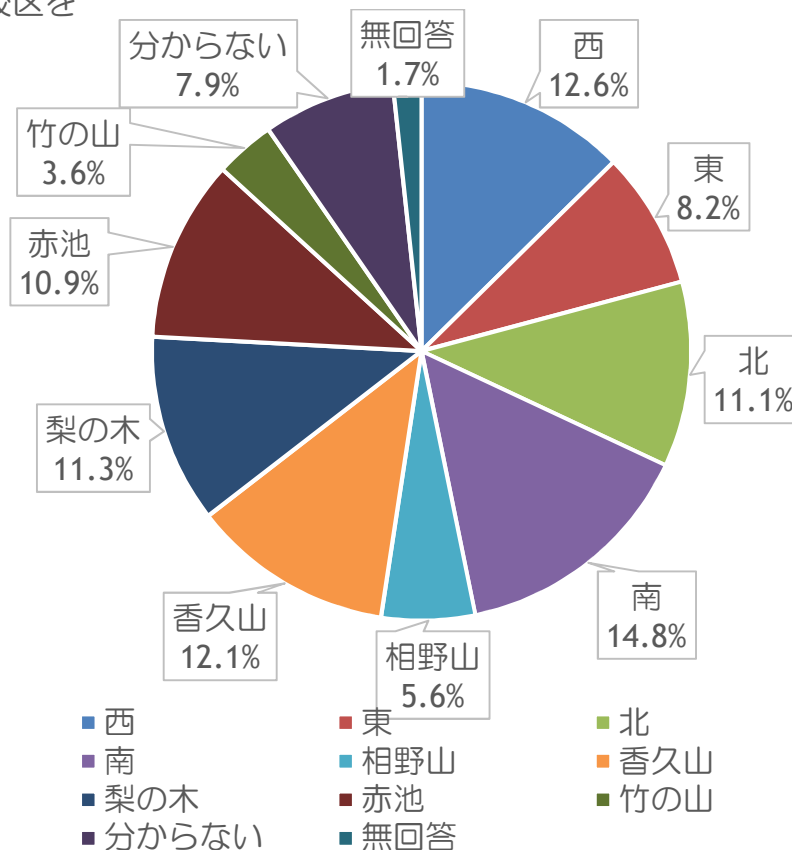


アンケート分析①「地域範囲のイメージ②」



平成30年の市民意識調査では、「居住地の小学校区が分からない」の回答が全体の7.9%あった。

問6 あなたがお住まいの小学校区を教えてください。



n=1265



アンケート分析②「地域活動・行事参加①」



各年代における回答状況は、一斉清掃、資源回収、祭り・伝統行事は、20代以外は一定数の回答があった。PTAや子ども会は30代から40代にかけて10%前後の回答があった。

[1]一斉清掃 [2]資源回収 [3]祭り・伝統行事 [4]地域スポーツクラブ
[5]小中学校・PTA活動 [6]家庭教育推進協議会活動 [7]子ども会活動

	年代別 回答数	[1]	[2]	[3]	[4]	[5]	[6]	[7]
18～19歳	9	22.2%	11.1%	22.2%	0.0%	11.1%	0.0%	11.1%
20～29歳	38	0.0%	2.6%	7.9%	0.0%	2.6%	0.0%	2.6%
30～39歳	226	19.6%	12.4%	14.7%	2.2%	8.4%	0.9%	12.9%
40～49歳	336	17.9%	15.5%	17.6%	2.1%	14.0%	3.0%	13.7%
50～59歳	229	28.8%	16.6%	14.8%	2.2%	5.2%	1.7%	1.3%
60～69歳	295	27.8%	22.0%	16.3%	2.4%	0.7%	1.7%	2.0%
70歳以上	823	24.7%	19.7%	12.4%	2.8%	0.5%	0.4%	1.5%



アンケート分析②「地域活動・行事参加②」



自主防災・自主防犯は年代が上がるにつれ少しずつ回答者が増加している。
「いずれも活動していない」は20代で8割、10代・30代・50代で2割を超えている。

[8]老人クラブ活動 [9]地域の女性団体活動 [10]自主防犯活動 [11]自主防災会活動
[12]消防団活動 [13]その他 [14]いずれも活動していない

	年代別 回答数	[8]	[9]	[10]	[11]	[12]	[13]	[14]
18～19歳	9	0.0%	0.0%	0.0%	0.0%	0.0%	0.0%	22.2%
20～29歳	38	0.0%	0.0%	0.0%	0.0%	2.6%	0.0%	81.6%
30～39歳	225	0.4%	0.9%	1.8%	2.2%	0.4%	0.4%	22.7%
40～49歳	336	0.0%	0.3%	0.9%	1.2%	1.5%	0.9%	11.6%
50～59歳	229	0.4%	0.0%	2.2%	3.5%	0.0%	1.3%	21.8%
60～69歳	295	3.4%	1.0%	3.4%	5.1%	0.7%	2.7%	10.8%
70歳以上	823	16.0%	1.3%	5.3%	6.3%	0.9%	0.9%	7.4%



アンケート分析②「地域活動・行事参加③」



性別で集計すると、一斉清掃や資源回収はいずれも多い数字となっている。
 女性はPTAや子ども会等が男性に比べ高く、男性は一斉清掃や自主防犯、自主防災
 等で女性に比べて高い。

[1]一斉清掃 [2]資源回収 [3]祭り・伝統行事 [4]地域スポーツクラブ
 [5]小中学校・PTA活動 [6]家庭教育推進協議会活動 [7]子ども会活動
 [8]老人クラブ活動 [9]地域の女性団体活動 [10]自主防犯活動 [11]自主防災会活動
 [12]消防団活動 [13]その他 [14]いずれも活動していない

	[1]	[2]	[3]	[4]	[5]	[6]	[7]
女性	18.4%	18.6%	12.7%	2.2%	6.3%	1.7%	7.1%
男性	25.6%	17.4%	15.1%	2.5%	3.6%	1.0%	4.1%

	[8]	[9]	[10]	[11]	[12]	[13]	[14]
女性	7.3%	2.0%	2.9%	3.2%	0.5%	0.5%	16.7%
男性	7.4%	0.4%	3.6%	4.7%	0.9%	1.4%	12.3%



アンケート分析② 「地域活動をしらない理由」



「仕事」は30代から60代で多く、「家事・育児」も若年層に多い。
70代は健康の不安が多い。

[1]仕事 [2]家事・育児 [3]介助 [4]情報がない [5]興味のもてる活動がない [6]健康・体力 [7]家族理解 [8]関わりたくない [9]必要と思わない [10]その他

	年代別 回答数	[1]	[2]	[3]	[4]	[5]	[6]	[7]	[8]	[9]	[10]
18~19歳	5	20.0%	0.0%	0.0%	40.0%	20.0%	0.0%	0.0%	0.0%	20.0%	0.0%
20~29歳	57	21.1%	19.3%	0.0%	22.8%	17.5%	1.8%	0.0%	1.8%	3.5%	12.3%
30~39歳	80	36.3%	13.8%	0.0%	23.8%	2.5%	0.0%	0.0%	2.5%	3.8%	17.5%
40~49歳	58	41.4%	12.1%	1.7%	19.0%	3.4%	3.4%	0.0%	8.6%	0.0%	10.3%
50~59歳	77	41.6%	2.6%	6.5%	15.6%	11.7%	5.2%	0.0%	5.2%	1.3%	10.4%
60~69歳	45	35.6%	0.0%	0.0%	11.1%	17.8%	6.7%	0.0%	15.6%	6.7%	6.7%
70歳以上	84	6.0%	0.0%	9.5%	15.5%	11.9%	27.4%	0.0%	6.0%	7.1%	16.7%



アンケート分析③「ボランティア活動①」



各年代における回答状況は、30代～40代では「子育て」が若干高い。
60代では「自然・環境保全」や「スポーツ・文化」が若干高い。「高齢者」は70代の回答が多い。

[1]子育て [2]青少年教育・育成 [3]高齢者関係 [4]障害者関係
[5]健康・医療 [6]自然・環境保全 [7]スポーツ・学術・文化・レクリエーション

	年代別 回答数	[1]	[2]	[3]	[4]	[5]	[6]	[7]
18～19歳	5	0.0%	0.0%	0.0%	0.0%	0.0%	0.0%	0.0%
20～29歳	36	0.0%	0.0%	0.0%	0.0%	0.0%	0.0%	0.0%
30～39歳	126	2.4%	0.0%	0.0%	0.0%	0.8%	0.0%	1.6%
40～49歳	173	5.2%	2.3%	0.0%	0.6%	0.6%	1.2%	2.9%
50～59歳	147	1.4%	1.4%	1.4%	0.7%	0.0%	2.0%	1.4%
60～69歳	168	0.0%	1.8%	2.4%	1.2%	0.6%	6.5%	5.4%
70歳以上	405	0.2%	0.5%	6.4%	1.0%	0.7%	5.2%	5.7%



アンケート分析③「ボランティア活動②」



各年代とも、「現在やっていない」が過半数以上を占めている。
60代以上では「防災・防犯」の回答が若干高い。

[8]まちづくり [9]防災・防犯 [10]国際交流・多文化共生 [11]男女共同参画
[12]その他 [13]現在やっていない

	年代別 回答数	[8]	[9]	[10]	[11]	[12]	[13]
18～19歳	5	0.0%	0.0%	0.0%	0.0%	20.0%	80.0%
20～29歳	36	0.0%	0.0%	0.0%	0.0%	0.0%	100.0%
30～39歳	126	1.6%	0.8%	0.0%	0.0%	0.8%	92.1%
40～49歳	173	1.7%	0.6%	0.6%	0.6%	1.7%	82.1%
50～59歳	147	0.0%	3.4%	0.0%	0.0%	2.7%	85.0%
60～69歳	168	3.0%	8.3%	0.0%	0.0%	4.8%	64.9%
70歳以上	405	2.0%	7.4%	1.0%	0.5%	2.0%	61.5%



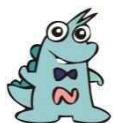
アンケート分析③「ボランティア活動をしない理由」



60代まで「仕事」が最も多く、「家事・育児」も40代まで多い。
70代は健康の不安が多い。

[1]仕事 [2]家事・育児 [3]介助 [4]情報がない[5]興味のもてる活動がない [6]健康・体力 [7]家族理解 [8]人と接するのが好きでない [9]実益がない [10]その他

	年代別 回答数	[1]	[2]	[3]	[4]	[5]	[6]	[7]	[8]	[9]	[10]
18~19歳	6	33.3%	16.7%	0.0%	16.7%	16.7%	0.0%	0.0%	16.7%	0.0%	0.0%
20~29歳	66	33.3%	19.7%	0.0%	21.2%	10.6%	3.0%	0.0%	4.5%	6.1%	1.5%
30~39歳	193	33.2%	31.1%	0.5%	16.1%	4.7%	2.6%	0.0%	5.7%	2.6%	3.6%
40~49歳	237	40.5%	20.7%	1.7%	13.1%	8.4%	2.1%	0.0%	7.6%	2.1%	3.8%
50~59歳	201	49.3%	7.5%	6.0%	14.9%	9.0%	4.0%	0.0%	3.5%	2.5%	3.5%
60~69歳	166	36.1%	1.8%	6.0%	12.7%	14.5%	13.9%	0.6%	6.6%	3.6%	4.2%
70歳以上	322	12.4%	1.2%	6.2%	9.9%	13.0%	34.5%	0.9%	8.1%	1.2%	12.4%



アンケート分析④「地域の人との付き合い」



各年代とも「顔を合わせればあいさつをする」が最も多い。「会えば立ち話をする」は年代が上がるにつれ回答数が増加している。20代は「ほとんど顔も知らない」が高い。

[1]互いの家を行き来する [2]会えば立ち話をする [3]あいさつする
[4]顔は知っているが声をかけることはあまりない [5]ほとんど顔も知らない
[6]その他

	年代別 回答数	[1]	[2]	[3]	[4]	[5]	[6]
18~19歳	5	0.0%	20.0%	60.0%	0.0%	20.0%	0.0%
20~29歳	49	2.0%	12.2%	51.0%	4.1%	30.6%	0.0%
30~39歳	178	6.2%	18.5%	52.8%	5.6%	16.3%	0.6%
40~49歳	226	3.5%	19.5%	59.7%	8.0%	9.3%	0.0%
50~59歳	209	3.3%	20.1%	60.8%	6.7%	9.1%	0.0%
60~69歳	230	2.6%	28.7%	57.8%	4.8%	5.7%	0.4%
70歳以上	615	9.4%	35.3%	48.9%	3.4%	2.4%	0.5%



アンケート分析⑤ 「手助けされたこと」



「手助けされたことがない」「困っていることがない」が各年代で多い。30～40代で「子どもの預かり」、70代で「安否確認」「話し相手」の回答がやや多い。

[1]安否確認 [2]話し相手 [3]悩み事相談 [4]買い物 [5]家事 [6]ゴミ出し
[7]子どもの預かり [8]保育園等送迎 [9]通院等付き添い [10]その他 [11]困っていない
[12]手助けされたことがない

	年代別 回答数	[1]	[2]	[3]	[4]	[5]	[6]	[7]	[8]	[9]	[10]	[11]	[12]
18～19 歳	3	0.0%	0.0%	0.0%	0.0%	0.0%	0.0%	0.0%	0.0%	0.0%	0.0%	0.0%	100%
20～29 歳	41	0.0%	4.9%	2.4%	0.0%	0.0%	2.4%	4.9%	0.0%	0.0%	4.9%	26.8%	53.7%
30～39 歳	152	2.6%	8.6%	5.3%	1.3%	1.3%	2.0%	13.8%	2.6%	0.7%	3.3%	27.6%	30.9%
40～49 歳	204	3.9%	4.9%	3.9%	0.5%	0.0%	1.0%	18.1%	5.4%	0.0%	4.9%	27.9%	29.4%
50～59 歳	155	1.9%	7.1%	1.9%	1.9%	1.9%	1.9%	4.5%	1.9%	1.3%	4.5%	42.6%	28.4%
60～69 歳	159	6.3%	6.9%	3.8%	1.3%	1.3%	3.1%	1.3%	0.6%	0.0%	3.1%	41.5%	30.8%
70歳以上	405	12.6%	13.1%	1.2%	2.7%	1.0%	4.2%	1.0%	0.0%	2.5%	5.9%	29.9%	25.9%



アンケート分析⑤ 「手助けしたこと」



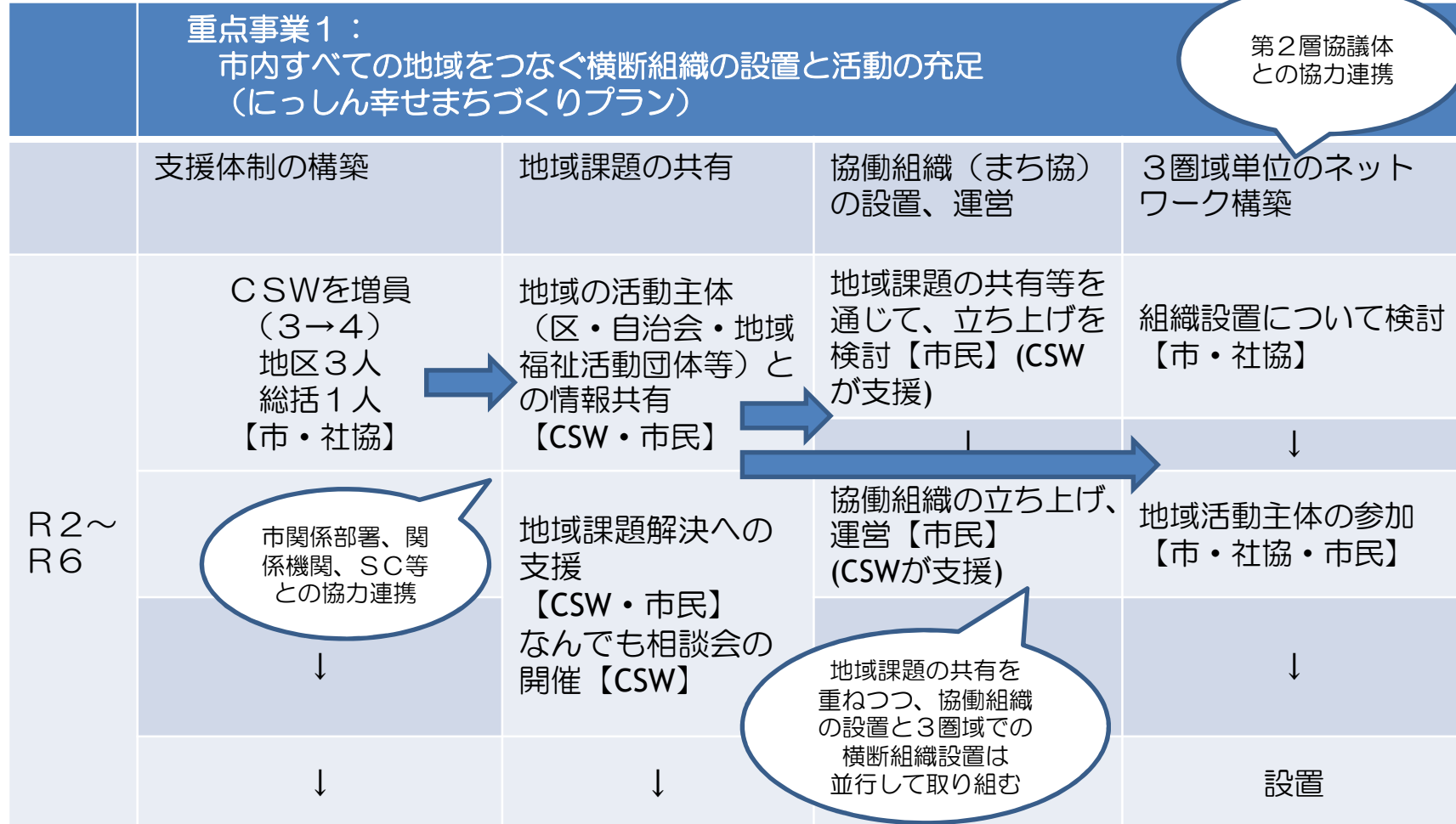
「困っている世帯がない」「手助けしたことがない」が各年代で多い。「話し相手」も若干多い。30～40代で「子どもの預かり」、70代で「安否確認」「話し相手」の回答がやや多い。

[1]安否確認 [2]話し相手 [3]悩み事相談 [4]買い物 [5]家事 [6]ゴミ出し
[7]子どもの預かり [8]保育園等送迎 [9]通院等付き添い [10]その他
[11]近隣に困っている世帯がない [12]手助けしたことがない

	年代別 回答数	[1]	[2]	[3]	[4]	[5]	[6]	[7]	[8]	[9]	[10]	[11]	[12]
18～19 歳	3	0.0%	0.0%	0.0%	0.0%	0.0%	0.0%	0.0%	0.0%	0.0%	0.0%	100%	0.0%
20～29 歳	42	0.0%	2.4%	2.4%	0.0%	0.0%	0.0%	2.4%	0.0%	0.0%	7.1%	47.6%	38.1%
30～39 歳	139	3.6%	7.9%	4.3%	0.0%	0.7%	0.0%	7.9%	1.4%	0.0%	10.1%	43.9%	20.1%
40～49 歳	205	4.4%	12.2%	3.4%	0.5%	1.0%	3.4%	7.8%	2.0%	0.5%	6.3%	40.0%	18.5%
50～59 歳	159	4.4%	8.2%	2.5%	1.9%	1.3%	1.3%	1.9%	0.0%	1.9%	8.2%	44.7%	23.9%
60～69 歳	172	8.7%	12.8%	3.5%	1.2%	0.6%	3.5%	0.6%	0.0%	0.6%	6.4%	44.2%	18.0%
70歳以上	418	16.5%	18.7%	5.0%	3.6%	1.7%	5.0%	1.0%	0.2%	1.4%	5.5%	27.8%	13.6%



重点事業 1 の今後の取組について



※CSW：コミュニティソーシャルワーカー SC：生活支援コーディネーター