

弁護士法人  
**愛知総合法律事務所**  
日進赤池事務所



相続の遺産分割  
離婚  
不動産トラブル  
交通事故の慰謝料

借金問題  
過払い金返還

遺言書の作り方  
その他法律問題ならなんでも

この機会に、相談してみませんか？ **無料法律相談実施中！**

**050-1780-5310** [受付時間] 平日9:30~17:30 夜間相談にも対応

日進市赤池1-3001 第25オーシャンプラザ3F 愛知県弁護士会所属

**不動産の相続登記は法律で義務化されています！**

理由なく相続登記をしないと10万円以下の過料が科されます。

自宅の土地や畑が亡くなった方の名義のままになっていませんか？  
そんなときは、相続と登記の専門家司法書士にご相談ください。

相続のこんなこともお任せください。

- 公正証書遺言作成支援 ●遺産分割協議書作成
- 相続による金融機関手続き（解約・払い戻し）
- 株式の名義変更 ●相続放棄の申立て
- 遺言書検認・遺言執行者選任など

相続手続きなら日進市に住んで29年。  
司法書士 行政書士 **石川 欽一** お気軽にどうぞ 052-846-3207

日進市浅田町上ノ山1番地11  
グランレイム赤池1402 HP→

日進市 司法書士 検索

【業務案内】不動産登記/会社登記/相続手続き/法律相談

大切なご家族に被害が及ぶ前に

**ハチ被害から守ります!!**

自己駆除は非常に危険!!

見積り無料!! 業界最安値に **5,000円** 挑戦!

- 迅速対応、最短30分で到着!
- 見積り説明後の作業開始で安心!
- 熟練の技術で確実に駆除!
- 1週間のアフター保証付き!

すべて任せて安心!!

ハチ駆除センター  
24時間受付OK! お気軽にお電話ください!  
**0120-947-675**

チラシ限定特典 **1,000円OFF**

お電話の時に「チラシを見た」とお伝えください

nisshin 広報にっしん 6月号 No.857 2026年6月1日発行

発行日進市 [編集] 総合政策部情報広報課  
〒470-0192 愛知県日進市蟹甲池下268 TEL/0561-73-7111 (代表)  
FAX/0561-73-6845 E-MAIL/johkohono@city.nisshin.lg.jp

この広報紙は、環境に配慮した紙とインクを使用しています。VEGETABLE OIL INK

2026 **6** 広報にっしん <https://www.city.nisshin.lg.jp/> No.857

にっしん、再発見。120th



**P2 日進市で世界的なクリケットの国際試合が開催決定!**

10億人が熱狂する「クリケット」の世界

日進市民全員もれなくもらえる!

日進市 LINE公式アカウントから

デジタル商品券

16ページをご確認ください。

日進市で世界的なクリケットの国際試合が開催決定！

# 10億人が熱狂するグローバル スポーツ 「クリケット」の世界

イギリス発祥のスポーツで、サッカーに次ぐ世界第2位の競技人口！  
植民地時代を通じて世界へ広まったクリケット。現在はインドやオーストラリア、イギリスなどを中心に、  
100カ国以上で親しまれています。

## 30秒でわかる！クリケット

1チーム11人で  
攻撃側と守備側に分かれて  
試合を行います。

攻撃側はボールを  
打って得点し、  
守備側はアウトを狙います。

規定の投球数または  
10アウトで攻守交代し、  
最終的に得点の多いチームの勝利！

## もっと詳しく！クリケットのルール

**1**  
ボールを打った後、  
反対側まで走ると  
得点 ▶ **1点**

**2**  
遠くに飛ばすと一気に得点  
地面にバウンドして外に出る ▶ **4点**  
ノーバウンドで外に出る ▶ **6点**

**3**  
投手がボールで的(ウィ  
ケット)を倒したり、フ  
ライをキャッチしたり  
するとアウト

動画でわかる  
クリケット入門



クリケットは野球の原型と言われていて、似  
ているところもありますが、投手は助走しな  
がら投球し、肘を曲げないことや、バッターは  
アウトにならない限り、打ち続けられること、  
ファウルがないことなど、実は野球と全く異  
なるスポーツです。

クリケット男子日本代表 宮内 渉選手

クリケットのバット

クリケットのボール

どれくらいすごい？  
トップ選手の年棒は？  
答えは  
次のページ

知らない、見ないはもったいない！  
クリケットが9月17日～10月3日に  
日進市の愛知県口論義運動公園  
で、観戦できます！  
ルールを覚えてクリ  
ケットを応援しに行き  
ましょう！



## クリケットのトップ選手の年俸、なんと30億円以上！



アメリカの経済紙が発表した、世界のスポーツ選手の年収ランキングでクリケットのインド代表選手が約3,100万ドル(約34億円)で23位にランクインしたことも。グラウンドの規模も非常に大きく、野球場よりも大きなグラウンドで、世界最大規模のクリケット場は収容人数10万人のメルボルン・クリケット・グラウンド。クリケットが世界で人気のスポーツであるということ、夢のあるスポーツだとわかると同時に、これほど市場の大きい競技の中、たくさんのライバル同士が競い合う非常に白熱したスポーツだということも分かります。

## ハットトリックはもともとクリケットから生まれた言葉

サッカーでよく聞くハットトリック、実は3球連続で3人の打者をアウトにするクリケットの用語に由来しています。

## 一部のメンバー以外は素手でボールをキャッチ

ウィケットキーパーと呼ばれる捕手以外は、素手でボールをキャッチします。ボールは非常に硬く、キャッチにも非常に繊細な技術を要します。



この大会に勝利し、ワールドカップに行きたいです！大会で勝つためにチームメイトとたくさんの練習を行いました。また、愛知での初めての試合なので、このチームで大会に臨むのが楽しみです。

キャプテンと同じく、この大会で1位になってワールドカップに出場したいです。今回のチームは何度も同じ試合を戦った仲間たちで、良い信頼関係が築けていると思います。頑張ります！

クリケット男子日本代表  
キャプテン  
門脇-フレミング ケンデル選手



クリケット男子日本代表  
谷山 誠選手



## 信じられないくらい長い試合形式がある

攻撃と守備を交互に行うクリケットですが、守備側が規定数の球を投げ切るか、10アウトを取れば攻守交替です。ルールによっては3日以上かかるものもあり、英国生まれのスポーツらしく、試合の途中にランチャやティータイムがある場合があります。

国際試合の形式	テストマッチ	ワンデイ・インターナショナル (ODI)	トゥエンティ・トゥエンティ (Twenty 20)
国際クリケット評議会 (ICC) が認定したナショナルチームによる、伝統的な国際試合。	国際クリケット評議会 (ICC) が認定したナショナルチームによる、伝統的な国際試合。	1インニング制の試合形式。「ICC クリケット・ワールドカップ」などに採用されている。	短時間で勝敗を決める試合形式。「T20 ワールドカップ」などに採用されている。
試合時間	7時間×5日	7時間	3時間
インニング(攻守交代)	2	1	1
インニング規定投球数	なし	50オーバー(300球)	20オーバー(120球)
投手球数制限	なし	10オーバー(60球)	4オーバー(24球)
時間超過による引き分け	あり	なし	なし

今大会のルールはコレ

## アウトをとるのが非常に難しい

打者はアウトを取られるとそのインニングでは再び打者になることはできません。厳しいように聞こえますが、実はクリケットでは得点を取るよりアウトを取る方が難しいと言われています。

# 第20回アジア競技大会 クリケット会場・チケット販売

©学び支援課 ☎0561-73-4158 📧manabi@city.nisshin.lg.jp

## 日進市で、世界トップクラスのクリケットが見られる!

日本代表を含む豪華チームの激戦を間近で体感できる国内では希少な国際大会です。  
こどもから大人まで楽しめる試合の興奮を、友人や家族とシェアして秋の特別な思い出にしませんか?

### 開催日時

9月17日(木)～10月3日(土)  
午前・午後で1試合ずつ開催

### 開催場所

愛知県口論義運動公園

## 大会前にクリケットのこについて知ろう!

クリケットを見れる、体験できる場所で事前にクリケットに触れてみよう!

### クリケット日本代表選手ユニフォームってどんなの?

**日時** 5月1日から大会終了まで  
**場所** マチテラス日進(道の駅)  
**内容** 日本代表選手のユニフォームや道具を展示します。

### アジア競技大会コーナー

**日時** 5月1日から大会終了まで  
**場所** スポーツセンター  
**内容** オーストラリアチームのユニフォーム展示やチケット情報など、アジア競技大会の解説を行っています。

市民の皆さん、  
ぜひ観戦に  
きてください!



### チケット情報

**チケット料金** 2,000円～10,000円(15歳未満は半額)

※3歳未満の未就学児は保護者の膝上での観戦に限り無料です。

**販売期間** 6月19日(金)23時59分まで

**購入方法** 公益財団法人愛知・名古屋アジア・アジアパラ競技大会組織委員会公式ホームページ内の「チケットぴあ」よりお申し込みください。

※販売期間後、チケットに残数がある場合は同組織委員会公式ホームページで追加販売を行います。  
販売時期は同組織委員会公式ホームページまたは、市公式ホームページでお知らせします。

チケット申し込みは  
こちら

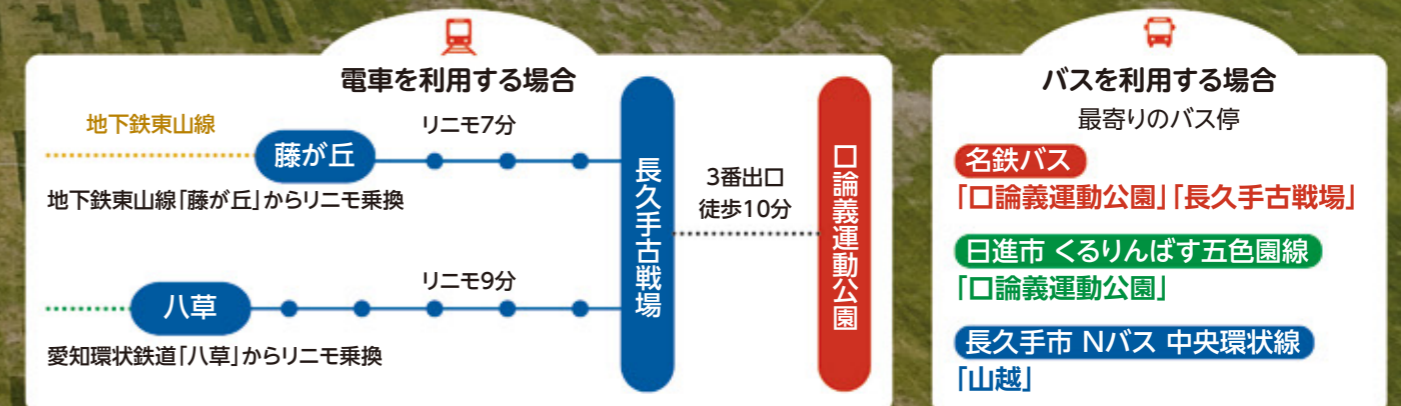


詳しくはこちら  
(市ホームページ)



### 会場へのアクセス

会場(口論義運動公園)へのアクセスは電車やバスなどの公共交通機関をご利用ください。



※令和8年5月時点の建設中の会場の写真です。 ※撮影:市民スタッフ小林

Contents (目次)

- 02P ..... 10億人が熱狂するグローバルスポーツ「クリケット」の世界
- 09P ..... にっしんインフォメーション
- 14P ..... ニッシーのふかぼり
- 15P ..... まちの話題
- 16P ..... 暮らしの情報
- 22P ..... みんなの伝言板/美化だより
- 23P ..... 無料相談窓口

👉 今月の表紙

**クリケット男子日本代表と記念撮影**  
ICC男子T20ワールドカップ東アジア太平洋予選が口論義運動公園で開催されました。日本代表とニッシーが揃ってパシャリ。初戦を快勝した日本代表は9月の国際大会にも出場します。みなさんもぜひ応援しに行きませんか。

LINE 日進市LINE公式アカウント

くるりんばすやごみ収集日の確認などの便利な情報やイベントなどの予約・申し込み機能をご利用可能です。



📺 日進市YouTube

にっしんテレビやプロモーション動画のほか、さまざまな情報を発信しています。



📱 にっしん子育てアプリ「Nびよ」

子育てイベントや支援情報の取得、こどもの成長の記録、健診や予防接種のスケジュール管理などにご活用いただけます。



👩🏫 子育て情報「ふあまっぷ」

子育てに関するお役立ち情報やイベント情報など、妊娠中の人～小学生のこどもを持つ人をサポートする情報を集約・発信しています。



Nisshin INFO  
にっしんインフォメーション

にっしんのイベントはすべてココから!

各記事の詳細情報はこちら!

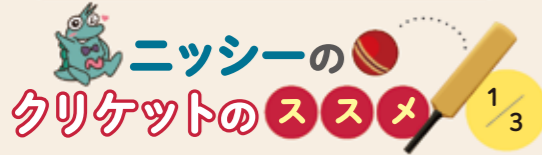


にっしんインフォメーションの簡単な使い方



写真撮影「@nisshinlocalphotograph」

クリケット国際大会開催カウントダウン企画



口論義運動公園で世界的なクリケットの国際大会が9～10月に開催決定!

クリケットのあれこれを、学び支援課の担当が3回に分けてご紹介します。



クリケットの魅力

クリケットは瞬時の判断やチームワークが勝敗を左右する魅力的なスポーツです。投打の駆け引きや長時間にわたる試合のドラマも楽しめ、観る者を引き込みます。今年の国際大会では、アジア各国の精鋭が激突。クリケットの白熱した試合を通じて、スリルと感動を体感できる絶好の機会です。熱戦を見逃さないでください。



詳しくはこちら!



写真を投稿してみませんか?

「にっしんインフォメーション」では、①Instagramで「@nisshin\_city」をフォロー ②「#にっしんめぐり」で投稿してくれた写真の中から、市内で撮影された素敵な写真を不定期で紹介しています。



にっしんのイベントはすべてココから!

時とき 場ところ 対対象 ¥参加費



令和8年度盆おどり講習会 #学び支援課

夏祭りに向けて、地元で传承されている盆踊りを学ぼう!

時 6月6日(土) 午後1時30分~3時
場 スポーツセンター
対 どなたでも
¥ 無料
申込不要



コンテナガーデニング教室 #市街地整備課

あなたの空間を植物で彩ってみませんか

時 6月10日(水)
場 にっしんマスコ市民会館
対 市内在住の人
¥ 500円
抽選 6月3日(水)まで



竹炭を作ってみよう #市街地整備課

竹炭をつくり、竹炭の利用方法を学ぼう

時 6月13日(土) 午前9時~午後1時
場 総合運動公園
対 市内在住の人
¥ 無料
抽選 6月4日(木)まで

美術連盟展 #学び支援課

美術連盟会員による作品を展示します

時 ①6月13日(土) 午前10時~午後5時
②6月14日(日) 午前10時~午後4時
場 にっしんマスコ市民会館
対 どなたでも
¥ 無料
申込不要

6月度にっしん陶芸教室 #ふれあい工房

毎月開催の陶芸教室!初心者から経験者まで歓迎!

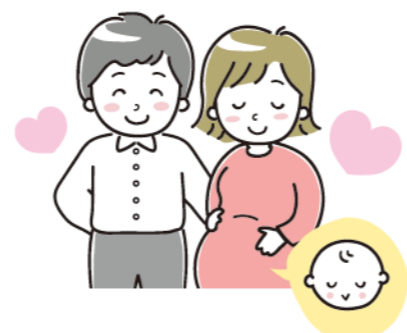
時 A教室 6月7日・21日 (各日曜日)
B教室 6月13日・27日 (各土曜日)
場 ふれあい工房
対 市内在住・在学・在勤の人
¥ 1,500円
先着 6月2日(火)から



プレママ・プレパパの日 #子育て支援課

子育てに備えてお役立ち情報をお伝えします!

時 6月13日(土)・19日(金) 午後2時~3時
場 にっしん子育て総合支援センター
対 妊娠中の人とパートナー
¥ 無料
先着 受付中



はじめてのポルトガル語講座 #国際交流協会

簡単なポルトガル語を一緒に勉強しませんか

時 6月18日~7月16日の毎週木曜日 午前10時~正午(全5回)
場 にっしんマスコ市民会館
対 市内在住・在学・在勤の高校生以上の人
¥ 一般3,000円 (NIA会員2,000円)
先着 6月1日(月)から



おいしい給食体験会 #学校給食センター

学校給食の試食と施設見学会

時 ①6月19日(金) 午前10時30分~正午 (日進生誕120周年記念)
②6月24日(水) 午前10時30分~正午 (アジア競技大会記念)
場 学校給食センター
対 市内在住・転入予定の人
¥ 500円
先着 6月1日(月)から



梨子ノ木の草地で生き物さがし【六月】 #環境課

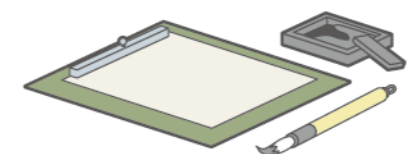
さまざまな生き物に直接触れてみましょう!

時 6月20日(土) 午前9時30分~11時30分 (雨天予備日:6月21日(日))
場 梨子ノ木の小路 (折戸町梨子ノ木地内)
対 市内在住・在学・在勤の人(小学3年生以下は要保護者同伴)
¥ 無料
抽選 6月10日(水)まで

書道基本講座 #岩崎台・香久山福祉会館

仮名文字を練習し、好きな言葉を作品にします

時 6月20日(土)ほか 午前10時~11時30分
場 岩崎台・香久山福祉会館
対 市内在住・在学・在勤の18歳以上の人
¥ 900円
先着 6月4日(木)から



書道連盟展 #学び支援課

書道連盟会員による作品を展示します

時 ①6月20日(土) 午前10時~午後5時
②6月21日(日) 午前10時~午後4時
場 にっしんマスコ市民会館
対 どなたでも
¥ 無料
申込不要

あじさい大会 #学び支援課

一般の人向けの競射の大会を行います

時 6月21日(日) 午前9時30分~午後3時30分
場 総合運動公園弓道場
対 市内在住・在勤・在学の15歳以上の人
¥ 1,500円
先着 6月1日(月)から

自然の香りのハーブを使った安らぎ小物作り #環境課

香りの座学と身近なハーブを使った香り袋を作ります

時 6月21日(日) 午前10時~正午
場 生涯学習プラザ 工芸室
対 市内在住・在学・在勤の人(小学3年生以下は要保護者同伴)
¥ 1人300円 (小学生未満は無料)
抽選 6月10日(水)まで

日進市芸能大会 #学び支援課

芸能連盟会員による舞台発表を行います

時 6月21日(日) 午前10時~午後3時
場 にっしんマスコ市民会館
対 どなたでも
¥ 無料
申込不要

トールペイント講座 #岩崎台・香久山福祉会館

木版にアクリル絵の具で描きます。初心者歓迎!

時 6月21日(日)ほか 午前10時~正午
場 岩崎台・香久山福祉会館
対 市内在住・在学・在勤の18歳以上の人
¥ 1,100円
先着 6月4日(木)から





にっしんのイベントはすべてココから!



時とき 場ところ 対対象 ¥参加費

親も子どももハッピーになる接し方 #子育て支援課

イライラしない子育てを学びます
時 6月24日(水) 午前10時~11時30分
場 香久山会館
対 3歳以下の親子
¥ 100円
先着 6月1日(月)から

留学生と考えよう!戦争語り継ぎ講演会&平和ワークショップ #地域共生課

名古屋外国語大学の学生協力!英語通訳ありの平和イベント!
時 6月27日(土) 午前10時~正午
場 図書館
対 どなたでも ¥ 無料
抽選 6月7日(日)まで

昔の暮らし展示「夏の生活」 #旧市川家住宅

市川家で蚊帳の体験をしてみませんか?
時 6月27日(土)~7月26日(日) 午前9時~午後5時
場 旧市川家住宅
対 どなたでも
¥ なし
申込不要

ハーブに親しみながら、段ボールコンポストを学ぶ #環境課

ハーブティとハーブ摘み取り体験付きです
時 7月5日(日) 午前10時~11時30分
場 日進野菜塾 (本郷町流103番地)
対 市内在住・在学・在勤の人 (小学3年生以下は要保護者同伴)
¥ 1家族1,000円
抽選 6月24日(水)まで



梨子ノ木の草地で生き物がさし【七月】 #環境課

さまざまな生き物に直接触れてみましょう
時 7月11日(土) (雨天予備日:7月12日(日))
場 梨子ノ木の小路 (折戸町梨子ノ木地内)
対 市内在住・在学・在勤の人 (小学3年生以下は要保護者同伴)
¥ 無料
抽選 7月1日(水)まで

夏休み子ども絵画教室 #学び支援課

絵を描きたい・習いたい小学生集まれ!
時 8月5日(水) 午前9時30分~正午
場 にっしんマスコロ市民会館
対 市内在住・在学の小学1~6年生
¥ 無料
抽選 7月20日(月・祝)まで



にっしん・しぜん生きもの図鑑・春夏 #環境課

季節の生き物展示を行います
時 6月26日(金)~28日(日) 午前10時~午後5時 (26日のみ正午から)
場 図書館
対 どなたでも
¥ なし
申込不要



人権絵本読み聞かせ #地域共生課

市の人権擁護委員による読み聞かせです
時 6月27日(土) おはなし会(午後2時開始)後すぐ
場 図書館
対 どなたでも (幼児は要保護者同伴)
¥ 無料
申込不要

年中行事「七夕飾り」 #旧市川家住宅

市川家で短冊に願い事を書いて笹に吊るそう
時 6月28日(日)~7月7日(日) 午前9時~午後5時
場 旧市川家住宅
対 どなたでも ¥ なし
申込不要



タスポニー体験の日 #学び支援課

手の平がラケット!誰でも楽しめるニュースポーツ!
時 7月7日(火)午後3時~5時
場 上納池体育館
対 市内在住・在勤の人
¥ 無料
抽選 7月6日(月)まで

夏休み子ども書道教室 #学び支援課

書道が上手になりたい小学生集まれ!
時 7月24日(金)午前10時~正午
場 にっしんマスコロ市民会館
対 市内在住・在学の小学3~6年生
¥ 無料
抽選 7月5日(日)まで

少人数制ゴルフ教室 #学び支援課

気軽にゴルフを楽しみませんか!
時 ①9月2日~11月25日の各水曜日(全12回)
②9月3日~11月19日の各木曜日(全12回)
午後7時~8時30分
場 日進東山ゴルフセンター
対 どなたでも
¥ 各10,000円 ※別途年会費が必要
先着 7月1日(水)から



日進市安全安心推進大会2026 #地域共生課

社会を明るくする運動の推進と防犯・交通功労者の表彰です
時 6月26日(金) 午後2時30分~3時15分 (午後2時受付)
場 にっしんマスコロ市民会館
対 どなたでも
¥ 無料
申込不要

季節催事「夏の彩」 #旧市川家住宅

風鈴やかざぐるまで彩られた市川家見に来ませんか?
時 6月27日(土)~7月26日(日) 午前9時~午後5時
場 旧市川家住宅
対 どなたでも
¥ なし
申込不要



夏季ソフトテニス大会【ミックス大会】 #学び支援課

経験者から初心者まで、お気軽にご参加下さい!
時 7月5日(日)午前9時~午後5時 (予備日:7月19日(日))
場 総合運動公園 4・5・6テニスコート
対 どなたでも(ペア)
¥ 1人1,000円 (中学生・高校生は500円)
先着 6月1日(月)から

日進市タスポニー連盟大会 #学び支援課

チーム対抗戦で和気あいあい!
時 7月9日(木) 午前11時~午後3時
場 スポーツセンター第2競技場
対 15歳以上の人
¥ 一般700円(連盟会員300円)
先着 受付中



vol. 11

日進市で活躍する、未来の日進市の顔となるような若者たちを紹介しています!

ニッシーの「にゅーふえいす」  
#にゅーふえいす



日進市立北小学校、はくさん幼稚園  
今野桜さん、歩豊さん、梅さん

広報紙では載せきれなかった  
「にゅーふえいす」の写真を紹介!

ここでは掲載しきれなかった「にゅーふえいす」の写真を日進市公式Instagram (@nisshin\_city) で紹介していますので、ぜひチェックしてみてください!



こっちも見てね!

Instagramでは「にゅーふえいす」以外にも本市の魅力を紹介した写真がたくさん!



### Runbike Revolution2025-天下無双- 全国決戦(全国大会) 出場

日本一を目指して  
頑張ります!

4月に愛知県で開催された「Runbike Revolution2025-天下無双-全国決戦」に日進北小学校1年生の今野桜さん、はくさん幼稚園の今野歩豊さんが出場されました。また、三女の今野梅さんは令和7年11月に東京で開催された「2025グランドチャンピオン決定戦」に出場され、3位の成績に輝かれました。



桜さん(左)、梅さん(右)



ランバイクはペダルやチェーンがなく足で地面を蹴って進むスポーツです!



歩豊さん

#### 心身の成長と一生の繋がりを育める競技!

ランバイクは体幹や基礎体力が養われ、走力向上や他競技にも活きる動作が満載です。幼い頃から自転車デビューができるのと、全国の仲間と切磋琢磨し絆を深められるのが魅力だそうです。なんと梅さんは当時2歳で「2025グランドチャンピオン決定戦」に出場!

#### 「にゅーふえいす」からのひとこと



ランバイク中心の生活を送り、基礎練習を重ねる日々。家族一丸となって全国を転戦し、全国大会出場、全日本選手権では準優勝に輝きました。この勢いのまま、次は頂点の「日本一」を目指して全力で駆け抜けます!

Town Topics

## まちの話題

日進市ホームページで公開中!



市長の部屋



まちの話題



### 第52回 東海アンサンブルコンテスト 金賞受賞報告

2月に開催された「東海アンサンブルコンテスト」で金賞を受賞された光ヶ丘女子高等学校吹奏楽部の皆さんが近藤市長を表敬訪問されました。本市の中学校の卒業生である皆さんは、今大会のみならず、これまでに数々の輝かしい成績を収められました。

### ～陸上自衛隊 第10音楽隊との響宴～ 響け!未来をまもるコンサート

〈市民スタッフ 伊藤茂年〉陸上自衛隊 第10音楽隊によるコンサートが市民会館で開催されました。にゅーふえいす管打楽器ジュニアアカデミーとの響宴も実現し、会場は元気いっぴいの音楽が響き渡りました。



### 全国中学生空手道選抜大会出場、 全日本少年少女空手道選手権大会 出場結果報告

西村悠希さん(北中1年)は、3月に開催されるJOCジュニアオリンピックカップ「第20回全国中学生空手道選抜大会」に出場されるため、内野沙雪さん(竹の山小2年)は、令和7年8月に開催された「第25回全日本少年少女空手道選手権大会」に出場されたため、近藤市長を表敬訪問されました。

### 自然を大切に育てよう ホタルの里 幼虫放流会

〈市民スタッフ 小林〉暖かで穏やかな天気の下、折戸川上流においてホタルの幼虫放流会が開かれました。2部制となったこのイベントは、南部保育園の園児と引率の先生たちから一般参加者の人まで、たくさんの参加者で賑わいました。



### Instagram 動画「まちのわだい」 新ら田保育園で宝さがし!

新ら田保育園内でお宝探しのイベントが開催されました。園児たちは園内を駆け回り、クイズに答えて大冒険。お宝は見つかったでしょうか?



動画はこちらから!

イベント

全世帯

子育て

シニア

まちの出来事

デジタル商品券の取得・利用でお困りの方へ

日進市デジタル商品券事業運営事務局(コールセンター) 050-5799-2942

デジタル商品券(利用期間:4月1日~9月30日)の取得... 操作方法の案内や手続きのサポートを行います。



議長・副議長が決まりました

議事課 0561-73-5923

5月18日(月)に行われた市議会第1回臨時会において、議長に水野たかはる氏、副議長に川嶋恵美氏が選出されました。



議長 水野たかはる



副議長 川嶋恵美



令和7年度下半期の財政状況(お知らせ)

財務政策課 0561-73-3205

市民の皆さんに納めていただいた税金などの使い道を公表しています。



犬猫避妊等手術費助成金

環境課 0561-73-2883

犬および猫の避妊・去勢手術を県内の動物病院で受けられた場合に、費用の一部を助成しています。

助成金額(金額は上限)

去勢3,000円(犬) 2,500円(猫) 避妊5,000円(犬) 4,000円(猫)



飼い猫化促進活動助成金

環境課 0561-73-2883

市内の飼い主のいない猫に対して避妊・去勢を実施し、その猫を飼い猫にするための活動を行った場合に、費用の一部を助成しています。

助成金額(金額は上限)

去勢:5,000円 避妊:8,000円



スズメバチ類の巣駆除費助成金

環境課 0561-73-2883

春を迎え、暖かくなると、ハチの活動が盛んになってきます。スズメバチ類の巣を駆除した場合には、費用の一部を助成しています。

助成金額(金額は上限)

2,000円(巣1個につき駆除費の2分の1)

スズメバチ類以外のハチの巣(アシナガバチやミツバチなど)は助成対象外です。



骨髄バンクドナー等助成金

健康課(保健センター)

0561-72-0770

骨髄などの提供を行った人およびその人が勤務する事業所に対し、骨髄などの提供のための入院などの日数に応じて助成金を交付します。

①公益財団法人日本骨髄バンクが実施する骨髄バンク事業で、骨髄または末梢血幹細胞の提供を行った人

②上記の人が勤務する事業所

助成金交付申請書・請求書(健康課および市ホームページから入手)に所定の書類を添えて健康課へ助成金額

(①②とも1日あたり、上限は7日)

①20,000円 ②10,000円

骨髄ドナー登録は、県内の献血ルームなどのほか、市役所で実施する献血時に相談・受け付けができます。



タイムカプセルの参加者を探しています

水資源機構味噌川ダム管理所

地域共生課

0561-75-1682

木祖村にある味噌川ダムが、12月に30周年を迎え、11月28日(土)に記念セレモニーを開催します。その中で30年前にセットしたタイムカプセルを開封します。

平成8年サマーキャンプに参加もしくは、浅田棒の手保存会で平成8年ダム竣工式に参加した当時小・中学生の人

募集期間

7月17日(金)まで



6月4~10日は歯と口の健康週間です

健康課(保健センター)

0561-72-0770

普段から歯や口のお手入れを心がけるとともに、定期的に歯科検診を受けましょう。また、気になることがあれば早めに受診しましょう。



青少年問題協議会委員募集

学び支援課

0561-73-4158

青少年の健全育成のために必要な事項を調査審議する委員を募集します。

募集人員 2人

任期 令和8年7月1日(水)~令和9年6月30日(水)

報酬 1回あたり7,000円

6月10日(水)(必着)までに所定の様式(市ホームページで入手可)を学び支援課へ(郵送、メール可)



にしんヤングフェスタ2026 出演団体募集

学び支援課

0561-73-4158

12月6日(日)に、にしんマスコロ市民会館大ホールで開催される舞台発表の参加団体(大学生以下)を募集します。

募集内容 舞台発表できるもの(ダンス・バレエ・よさこい・楽器演奏・合唱・

体操・武道・漫才・伝統芸能など)

市内在住・在学・在勤の25歳以下(大学生以下)

定員 15団体

7月10日(金)までに、募集要項を確認の上、所定の応募用紙(にしんマスコロ市民会館または市ホームページで入手可)をにしんマスコロ市民会館へ

参加者による実行委員会(4回程度)で企画・運営します。



30代さわやか健診

健康課

0561-72-0770

年に一度の健診で、今の自分の健康状態をチェックしませんか?

問診、身体計測、血圧測定、尿検査、血液検査、診察、貧血検査(女性のみ)を実施します。

6月~11月末

市指定医療機関

昭和62年4月1日~平成8年12月31日生まれの市内在住の人

720円

11月5日(木)までに申し込みフォームで

受診券要持参



熱中症予防に協力薬局で休憩できます

健康課(保健センター)

0561-72-0770

暑さにより体調不良を感じた時にひと休みできる場所として、市内協力薬局の待合スペースを休憩所として利用できます。

6~10月末 薬局の営業時間内 下記のポスター・タペストリーを設置している薬局



市内協力薬局一覧



コンビニで令和8年度の所得・課税証明書が取得できます

税務課

0561-73-4094

6月1日(月)から、令和8年度の所得・課税証明書(令和7年中の所得金額が記載されたもの)が取得できるようになります。

なお、令和7年度以前の所得・課税証明書は税務課窓口での取得となりますのでご注意ください。



## 市民税・県民税・森林環境税納税通知書を発送します

◎税務課  
☎0561-73-4094

令和8年度市民税・県民税・森林環境税納税通知書兼公的年金からの特別徴収通知書を6月上旬に発送します。各期日までに納税通知書に記載の金融機関などで納付してください。



の試験吹鳴を実施します。  
3秒の吹鳴と休止を9回繰り返します。実際の風水害、土砂災害時と同じ音です。  
時 6月14日(日)午前9時45分頃  
場 につしんマspro市民会館、日進西中学校、竹の山小学校、相野山小学校、東小学校、三ヶ峯団地配水場  
他 荒天や地震などの場合は中止し、市ホームページでお知らせします。



参画のキホン-仕事と〇〇の両立編-  
「Quiz増えている?男の育児・介護」です。  
時 6月6日(土)~11日(木)  
※8日(月)を除く  
場 図書館エントランスホール



な暮らしを実現しましょう。



## 区・自治会に入って「みんな住みよい地域づくり!」

◎地域共生課  
☎0561-75-1682

区・自治会とは、地域の皆さんにとって一番身近な「地域の助け合い組織」です。ひとりでは解決できないことも、地域の困りごとを共有することで、連帯意識や信頼関係が生まれ、課題解決に向けてみんなで協力できます。

区・自治会へ加入いただき、住みよい地域づくりにご協力ください。



## 少年少女発明クラブ指導員・学生サポーター募集

◎につしんマspro市民会館  
☎0561-72-0955  
✉kaikan@nissin-assist.co.jp  
◎学び支援課

小学4~6年生のこどもたちに「発想すること」「工夫すること」の楽しさを伝える指導員・学生サポーターの募集をします。専門的な資格・経験は不要です。

活動日時 原則土曜日の午前9時~正午頃、午後1時30分~4時頃

募集人員 若干名

報酬 あり

申 につしんマspro市民会館へメールで(電話可)



ることで、老後の年金額を増やすことができます。毎月の国民年金定額保険料に400円を上乗せして保険料を支払うと、老齢年金(年額)を200円×付加保険料納付月数分、増やすことができます。

申 マイナンバーカードなど本人確認ができるものを持参の上、保険年金課へ

他 マイナポータルから電子申請も可能です。



で、老齢基礎年金の年金額を増やすことができる追納制度があります。  
申 昭和年金事務所(全国の年金事務所でも申し込み可)で  
他 ご自身の年金記録をインターネットから確認できる「ねんきんネット」サービスがあります。



## 風水害に対する備え

◎防災安全課  
☎0561-73-3279

近年、大雨や台風などによって起こる土砂災害を含む風水害による被害が多くなっています。事前に情報を得ることで、襲来時期や規模をある程度予測することができます。

本市では、風水害・土砂災害などの災害情報をより入手しやすいようにホームページを更新しています。気象庁、愛知県、日進市などが提供する情報を事前に確認し、風水害・土砂災害に備えましょう。



## 教科書展示会

◎愛知県教育委員会義務教育課  
☎052-954-6799

教科書の内容や教科に対する理解を深めるための展示会です。

時 6月2日(火)~26日(金)

場 長久手市中央図書館(長久手市坊の後114番地)など県内の教科書センター



## 人と犬との快適な暮らしに向けてご協力を

◎環境課 ☎0561-73-2883

最近、犬の飼い方についての相談が大変増えています。犬を飼うことは、人の心を和ませ、心を豊かにするなど非常に有意義なものです。飼い方を誤ると、多くの人に迷惑をかけることになってしまいます。

1:不必要に吠えさせない

2:犬の毛を飛ばさない

3:放し飼いはしない

4:フンや尿は飼い主が後始末

マナーを守って、人と犬との快適

## 国民年金付加保険料

◎保険年金課  
☎0561-73-1420  
◎昭和年金事務所  
☎052-853-1463  
◎日本年金機構

国民年金第1号被保険者や任意加入被保険者の人は、国民年金定額保険料に付加保険料を上乗せす

## 国民年金保険料の追納制度

◎保険年金課  
☎0561-73-1420  
◎昭和年金事務所  
☎052-853-1463  
◎日本年金機構

過去10年以内の国民年金保険料免除・猶予期間や学生納付特例期間の保険料を後から納めること



## 防災サイレンの試験吹鳴

◎防災安全課  
☎0561-73-3279

風水害、土砂災害時などの避難指示を知らせるための防災サイレン

## 男女共同参画週間パネル展示

◎地域共生課  
☎0561-75-1682

毎年6月に「男女共同参画週間」があります。期間に合わせてパネル展示を行います。内容は「男女共同

## 🏠 会計年度任用職員 (保育士) 募集

◎保育課 ☎0561-73-1095

保育士の登録を随時受け付けています。詳細は市ホームページをご確認ください。



## 🏠 赤池駅周辺駐輪場の利用料金が変わります

◎防災安全課 ☎0561-73-3279

赤池駅周辺の自転車等駐輪場(3カ所)の利用料金が、9月1日から改定されます。

駐輪場および市ホームページで詳細をお知らせしていますので、利用者をご確認ください。

料金区分 (定期利用:1ヵ月)	利用料金(円)		
	旧	新	
自転車	一般	2,080	2,410
	高校生以下	1,560	1,810

※上記の表は一例です。  
※他の料金区分はQRコード参照



## 🏠 生活支援サポーター養成講座を開催します

◎介護福祉課  
◎日進市社会福祉協議会  
☎0561-73-4885  
☎0561-73-4954  
✉info@nisshin-shakyo.or.jp

高齢者への家事支援を中心とした仕事で、ご自身の経験と空き時間を生かしてみませんか?

訪問型サービス・活動Aの従事者要件を満たすための研修を行います。

🕒 6月10日(水)・11日(木)午前10時～午後4時

📍 中央福祉センター 研修室

👤 市指定事業所に就業意思がある人

👤 定 20人

💰 無料

📄 6月3日(水)までに市社会福祉協議会へ(申し込みフォーム、電話、ファクス、Eメール可)

📅 研修は10・2月にも開催します。2日間の連続受講のほか、複数日に分けて受講することも可能です。



## 🏠 高等学校等修学助成金

◎学習政策課 ☎0561-73-4169

家庭の経済状況にかかわらず学ぶ意思のある高校生が安心して教育を受けることができるよう、修学に必要な資金を助成します。

📄 6月30日(火)までに申し込みフォームで(窓口可)



## 🏠 6月の納税・納付案内

①介護福祉課 ☎0561-73-1495  
②収納課 ☎0561-73-4109

納期

①6月25日(木) ②6月30日(火)

納めるもの

①介護保険料(2期)

②市県民税・森林環境税(1期・全期)

※口座振替の場合は、納期が振替日となりますので、前日までにご注意ください。

※税目と料金によって対応する納付方法が異なります。



①介護保険料案内



②市税納付案内

## 👩 不妊治療前ペア検査費用の助成

◎健康課(保健センター) ☎0561-72-0770

妊娠を望んでいるが不妊の不安がある夫婦が早めに医療機関で相談・検査を受け、治療に踏み出すことができるよう、不妊治療前ペア検査の費用を助成します。

👤 夫婦(事実婚関係も含む)のどちらかが日進市の住民基本台帳に記録があり、夫婦共に検査を受けていて、初回検査日の妻の年齢が43歳未満であること

👤 助成金額 医療保険適用外の検査費用のうち、自己負担額の10分の7(上限5万円)

📄 次の①②のどちらか遅い日まで

①検査を実施した日の同一年度内

②検査日から3カ月以内



## 👩 7～9月の一時保育のご案内

◎保育課 ☎0561-73-1095

保護者の傷病などにより一時的に保育を必要とする児童のため、一時保育事業を行っています。

## 👩 北部保育園・中部保育園

募集期間 6月1日(月)～5日(金)(受付時間:午後1時30分～4時)

👤 その他の園については各園へ直接ご確認ください。



## 👩 児童手当現況届

◎子育て支援課 ☎0561-73-4183

養育状況などにより現況届の提出が必要な人に6月上旬から順次案内を送付しますので、内容を確認の上、必ず提出してください。

現況届は、毎年6月1日の状況を把握し、児童手当を引き続き受ける要件を満たしているかどうか確認するためのものです。



## 👩 普通救命講習Ⅲ (小児・乳児)

◎にっしん子育て総合支援センター  
◎子育て支援課 ☎0561-75-2244

🕒 6月21日(日)午前9時～正午

📍 にっしん子育て総合支援センター

👤 市内在住の人(こども同伴不可)

👤 定 20人(先着順)

💰 無料

📄 6月12日(金)までに申し込みフォームで(電話可)



## 👩 後期高齢者医療制度加入の皆さんへ

◎保険年金課 ☎0120-95-0178(厚生労働省マイナンバー総合フリーダイヤル)

8月以降の医療機関などへのかかり方についてのお知らせです。

①85歳以上の人または84歳以下で、マイナ保険証を普段から利用していない人

手続きなしで新たな資格確認書を7月中にお届けします。お手元に届いた資格確認書で受診いただけます。

②84歳以下で、マイナ保険証を普段から利用している人

マイナ保険証での受診をお願いします。マイナ保険証での受診が難しくなった場合は、申請手続きにより資格確認書を交付します。



## 👩 令和8年度 愛知県後期高齢者医療制度協定保養所利用助成

◎愛知県後期高齢者医療広域連合給付課 ☎052-955-1205

健康の保持・増進のため、協定保養所の宿泊利用料を助成します。

📍 (王滝村)おんたけ休暇村セントラル・ロッジ ☎0264-48-2111、(蒲郡市)サンヒルズ三河湾 ☎0533-68-4696、(江南市)すいとびあ江南 ☎0587-53-5555(予約用)、(豊田市)豊田市百年草 ☎0565-62-0100、(東浦町)あいち健康の森プラザホテル ☎0562-82-0211

助成金額 1,000円(最大4泊)

期間 令和9年3月31日(水)まで

📄 各保養所へ。予約時に愛知県後期高齢者医療の被保険者であるこ

とを伝え、宿泊当日に保養所の窓口で「資格確認書」または「マイナンバーカードとマイナポータル健康保険証情報画面」のいずれかと利用カード(初回利用時に交付)を提示。  
※精算時に助成



## 👩 おたっしゅハウス

◎市内6福祉会館  
☎0561-73-7881(東部)  
☎0561-73-8155(南部)  
☎0561-72-8122(相野山)  
☎052-800-6601(岩崎台・香久山)  
☎0561-73-0183(北部)  
☎052-803-5286(西部)

フレイル予防のために体操、カラオケ、お話しをするなど自由に過ごせる場所です。

①東部、南部、西部福祉会館

🕒 6月1日・8日・15日・22日・29日(各月曜日)

②岩崎台・香久山、北部福祉会館

🕒 6月2日・9日・16日・23日・30日(各火曜日)

③相野山福祉会館

🕒 6月4日・11日・18日・25日(各木曜日)

①～③共通

🕒 午前10時30分～11時30分(体操) 正午～午後5時(カラオケ、卓球(相野山のみ)) ※北部・南部・西部は午後1時から

📍 市内6福祉会館

👤 市内在住おむね65歳以上の人

💰 無料



## みんなの 伝言板

みんなの伝言板  
掲載申込み方法

今月のホームページ掲載分  
いろいろマーケット  
詳しくは市HPをご確認ください

市内で開催されているイベント、活動を紹介しています。詳しくは各団体へ

### 高齢者のためのスマホ・パソコン教室

デジタルに慣れてみませんか！  
午前 スマホ教室  
午後 パソコン教室  
日時 6/16 23 30 7/7(火)  
会場 にぎわい交流館  
参加費 1,000×4回  
問い合わせ先  
サンコムネット ☎080-7605-0604

### 6月度場名時気功太極拳教室無料体験案内

北部／岩崎台・香久山福祉会館太極拳教室の1回無料体験利用日は下記参照。  
北部教室6/1・15・22(月)  
香久山教室6/14・28(日)6/2・16・30(火)  
問い合わせ先  
脇田悠水 ☎090-4401-6164

### ピラティス入門講座

最近人気になっているマシンピラティス。  
当講座では一番大切な身体の使い方について説明します。これからマシンピラティスを始めたいと思われる方は参加して下さい。  
問い合わせ先  
☎090-5625-3586

### ボーイスカウトと野外でゲームをしよう！

ボーイスカウトと協力しながらゲームをしよう  
日時 2026年6月7日(日)9時～12時頃  
五色園 対象 年長～小6男女  
参加費 1人100円(保険代)  
問い合わせ先  
日進第1団 内藤  
harumineit0130@gmail.com  
☎090-9339-0745

### 子供の結婚心配じゃないですか？

子供の結婚心配じゃないですか？  
子供の結婚を心配する親の相談会です。  
そんなお親御さんのための安心して話せる相談窓口です。  
問い合わせ先  
NPO法人全国結婚相談業教育センター  
akaiitosagasi@gmail.com  
☎070-9452-8703

### 第30回あじさいコンサート

6月27日(土)日進マサプロ市民会館大ホールにて開催。大人1,000円、ハンディ・子ども500円、当日券あり。詳しくはホームページ「ゆったり工房」で検索。  
問い合わせ先  
ゆったり工房 ☎0561-74-1943

## 美化だより

尾三衛生組合 東郷美化センターからのお知らせです。

住所 愛知県東郷町大字諸輪字百々51-23  
☎ 0561-38-2226 F 0561-38-6222  
E soumu@bisan-eisei.or.jp H https://bisan-eisei.or.jp

## 新ごみ処理施設整備説明会の開催

令和16年度稼働予定の新ごみ処理施設の整備に向けて、環境影響評価方法書を作成しましたので、縦覧および説明会を開催します。

### 1 縦覧について

縦覧場所	縦覧期間
尾三衛生組合 日進市環境課	6月17日(水)～7月16日(木) (土・日曜日、祝日を除く)
日進市米野木区民会館	6月17日(水)～7月16日(木) (日曜日、祝日を除く)

※縦覧可能な時間は各施設によって異なります。  
※尾三衛生組合ホームページでも縦覧可。

### 2 説明会について

環境影響評価をどのように調査・予測・評価するかを示した計画書の説明です。

開催場所	開催日時
日進市米野木区民会館	6月27日(土)午後3時～4時

※駐車場に限りがあります。

### 3 意見書の提出について

方法書について環境保全の見地からの意見を有する者は、尾三衛生組合に対し、意見を提出することができます。

提出期限	提出先	提出に必要な事項
7月31日(金) ※郵送による場合は、同日までの消印のあるもの	(1)持参、郵送またはファクス 尾三衛生組合(東郷美化センター) (2)電子メール gyoumu@bisan-eisei.or.jp	(1)意見の提出者の氏名および住所 (法人その他の団体は、名称、代表者の氏名および主たる事務所の所在地) (2)意見書の対象である方法書の名称 (3)方法書についての環境の保全の見地からの意見

### 4 その他

詳細につきましては、尾三衛生組合ホームページの新着情報(新施設整備)をご覧ください。  
問い合わせ先:尾三衛生組合業務課

## 6月 無料相談窓口

ピックアップ  
人権相談

人権に関わる問題について、法務大臣より委嘱を受けた人権擁護委員が相談に応じます。  
6月1日は人権擁護委員の日であり、6月3日(水)に特設人権相談を開設します。  
相談は無料で、秘密は厳守します。友人に言いづらいこと、ずっと一人で抱え込んでいる辛いことを相談に来てみませんか。その場で解決できなくてもより良い相談先を紹介できるかもしれません。一人で悩まず、一緒に解決策を考えていきましょう。

まずは  
詳細を確認！  
(予約の有無や時間など)

予約が必要な場合は  
事前に予約を。  
LINEがおすすめ。

相談日は指定の場所へ。

相談できること

差別や虐待、いじめ、SNSでの悪口、職場でのハラスメントなどの人権問題に関するお困りごと

窓口名	事前予約		連絡先		相談日
	必要	LINE	担当	電話番号	6月
消費生活相談			日進・東郷消費生活センター(日進市役所)	0561-56-0039	毎週月～木曜日(祝日を除く)
			日進・東郷消費生活センター(東郷町役場)	0561-38-3111	毎週火・金曜日(祝日を除く)
法律相談	●	●			5日・12日・19日(各金曜日)
司法書士相談	●	●			1日(月)・15日(月)
相続手続・遺言相談	●	●	地域共生課	0561-75-1682	11日(木)
行政相談	●	●			16日(火)
特設人権相談	●	●			3日(水)
女性悩みごと・DV相談	●	●	福祉相談室	0561-73-3859	2日(火)・9日(火)・18日(木)・23日(火)
福祉なんでも相談会	●		西部福祉会館	052-803-5286	毎週月～金曜日(祝日を除く)
ひとり親家庭等相談	●	●	子ども家庭室	0561-73-1402	毎週月・火・木・金曜日(祝日は除く)
成年後見巡回相談			尾張東部権利擁護支援センター	0561-75-5008	9日(火)
職業相談			地域職業相談室	0561-75-4460	毎週月～金曜日(祝日を除く)
起業経営相談	●				10日(水)
労働相談	●		商工業支援室	0561-76-7366	22日(月)
年金相談	●		保険年金課	0561-73-1420	22日(月)
農業よろず相談			農政課	0561-73-2197	13日(土)・27日(土)
建築相談			都市計画課	0561-73-2049	18日(木)
不動産相談			宅地建物取引業協会	052-777-1230	18日(木)
休日・夜間納税相談	●		収納課	0561-73-4109	①土・日曜日、祝日 ②平日夜間
助産師相談ピョピョコール			担当助産師(健康課)	080-6965-2223	2日(火)・8日(月)・19日(金)・22日(月)
健康相談・食事相談					毎週月～金曜日(祝日を除く)
ひよこテラス					毎週月～金曜日(祝日を除く)
ミニマクラス			健康課	0561-72-0770	8日(月)・26日(金)
乳幼児にこここ相談	●				30日(火)
10か月なかよし教室					18日(木)誕生月による
精神保健福祉相談	●				23日(火)
アルコール専門相談	●		愛知県瀬戸保健所	0561-82-2158	2日(火)