

弁護士法人

愛知総合法律事務所

日進赤池事務所

赤池駅 徒歩30秒!

相続の遺産分割

離婚

不動産トラブル

交通事故の慰謝料

借金問題

過払い金返還

遺言書の作り方

その他法律問題ならなんでも

この機会に、相談してみませんか？

無料法律相談実施中！

050-1780-5310

【受付時間】
平日9:30~17:30
夜間相談にも対応

日進市赤池1-3001 第25オーシャンプラザ3F 愛知県弁護士会所属

不動産の相続登記は法律で義務化されています！

理由なく相続登記をしないと10万円以下の過料が科されます。

自宅の土地や畑が亡くなった方の名義のままになっていませんか？
そんなときは、**相続と登記の専門家 司法書士**にご相談ください。

相続のこんなことも お任せください。

- 公正証書遺言作成支援 ●遺産分割協議書作成
- 相続による金融機関手続き（解約・払い戻し）
- 株式の名義変更 ●相続放棄の申立て
- 遺言書検認・遺言執行者選任など

相続登記なら日進市に住んで28年。

司法書士 行政書士 **石川 欽一** **052-846-3207**

日進市浅田町上ノ山1番地11
グランレイム赤池1402

HP →

日進市 司法書士 検索

【業務案内】不動産登記/会社登記/相続手続き/法律相談

屋根・外壁塗り替え勉強会

要予約

塗装業界では未だに、不良施工などのトラブルの発生が問題になっています。本勉強会では一般財団法人塗装品質機構(PQA)が推奨する工事品質を確保するための「塗装工事の依頼方法」や「塗装工事の基準」「信頼できる塗装工事会社の選び方」など、優良住宅塗装工事研究会会員の私たちが、分かりやすく解説します。(※要電話申込)

日時	場所	定員
2/7(土) 【午前の部】10時~ 【午後の部】14時~	日進市民会館 3階 会議室 日進市折戸町笠寺山62-3	各20名 (先着順)

※日進市民会館を利用して行う催しであり、日進市及び日進市民会館は一切関係ございません。催しに関するお問い合わせは専用チラシまでお願いします。

【資格】どなたでも(参加無料) 要電話申込
【主催】プロタイムズ名東店 株式会社ソレア 愛知県名古屋市名東区豊が丘58番地
【後援】一般財団法人 塗装品質機構
【申込】☎0120-501-502(月曜定休)

■愛知県知事許可(般-30)第106981号
■一般財団法人塗装品質機構 優良住宅塗装工事研究会 会員

参加無料



未来へつなぐ、日進市の農業

日進市のお米の収穫量はなんと約1,150トン！
年間で約20,000人分のお米を作っています！
日進市では、10年、20年後の未来も日進市のおいしい野菜が食べられるように、農地を守り、活用していくさまざまな取り組みを実施しています。
皆さんも日進市の農業を未来へつなぐために、行動してみませんか。

農政課 ☎ 0561-73-2197
✉ nousei@city.nisshin.lg.jp

食べよう！
日進市の野菜！

日進市ではお米を主力で作っていますが「プチヴェール」もおすすめです。栄養豊富で鮮やかな緑が特徴のとてもおいしい野菜です。茹でたプチヴェールにマヨネーズをつけてそのまま食べるのがおすすめ。日進市産の野菜をぜひ食べてみてください。



突撃調査

日進グリーンセンターni+coで
販売している日進市産の野菜

12月22日に調査しました！

ハクサイ	チンゲンサイ	カブ	ギンナン
キャベツ	ヨモギ	ニンジン	ミカン
レタス	パクチー	サツマイモ	ユズ
トレビス	パセリ	キクイモ	晩白柚
水菜	ネギ	サトイモ	ネーブル
春菊	ナス	クチナシの実	キウイ
アスパラ菜	カリフラワー	黒大豆	カリン
小松菜	プチヴェール	米	
ホウレンソウ	ダイコン	こはるもち(もち米)	



※時期によっては販売していないものがあります。



日進市産の野菜の普及啓発！



「にっしんそだち」のシールを野菜に貼ることで地元野菜の普及啓発を推進しています。
地元野菜は大型商業施設やコンビニ、スーパーなどさまざまな場所で販売していますので見つけたらぜひご購入ください！

新鮮な農作物の提供

食文化の伝承

環境保全

地産地消

食品・外食産業の
活性化

食を通じた
健康づくり

食育活動の充実

地域コミュニティの
形成

日進市産の野菜は、こどもたちの給食の材料に使用されたり、近所のスーパーの産直コーナーに並んでいたりさまざまな場所で発見することができます。

皆さんも知らず知らずのうちに「地産地消」を実践しているかも！普段の生活の中でも探してみてください！

参加しよう！ 日進市の農業！

日進市では、農業にふれあう機会を皆さんに提供するため、初心者から上級者にあわせたさまざまな事業を用意しています！家族で参加できる農業体験もありますので皆さんでぜひ参加ください！

食や環境への理解促進・意識啓発

オーガニック 農業体験

野菜作りや田植えから体験できる米作りを通して、農薬を使わないオーガニック農業に楽しくふれあえる事業です。農業のほかにも田んぼを使ったどろんピックなどのこどもたちが楽しめるイベントを予定しています。

申し込み 令和8年度の申し込みは14pの暮らしの情報をご覧ください！



民営市民農園

農地を所有していなくても、自分で野菜作りができる市民農園を手軽に借りることができます。レクリエーションや趣味の一環として、生徒・児童の体験学習など多様な目的で利用ができます。

民営市民農園の
確認はこちら



農業よろず相談

「この野菜を育てるにはどうすれば？」「どんな時期に育てるのがいいの？」など、ちょっとした疑問から、専業農家を目指す人や専門性の高い相談までなんでもお答えします。

相談日程の
確認はこちら



田園フロンティアパーク本郷農園

日進市が管理・運営する市民農園で、農業体験や学び・交流を通じて農の魅力を感じることができる拠点です。皆さんが自然と触れ合いながら地元農業への理解を深め、地産地消の推進や地域のにぎわいづくりにつなげることを目的としています。



詳細はこちら



農業に関わる人材育成

アグリ スクール

さまざまな内容やレベルで栽培技術や知識を学び、食育にもつながるアグリスクール。野菜作りが初めての初心者から受講生のレベルに応じて学ぶことができ、家族で楽しく学ぶコースもあります。

申し込み 令和8年度の申し込みは14pの暮らしの情報をご覧ください！



植え付けから行うので、野菜ってこんな風に育つんだ！と良い経験になりました。

自分たちで収穫した野菜は他よりおいしい感じがしました。こどもたちも楽しそうでした。

また参加
したいな～

大根
大きかった！



レベル別プログラム一覧

レベル	コース名	こんな人におすすめ	内容
★	初めての野菜づくりコース	農業がはじめての人 知識・経験ゼロでもOK!	体験イベント 農作業体験 基礎レッスン
★★	家庭菜園コース	家庭菜園を始めたい人 もう一歩学びたい人	基礎講義 農業・栽培実習
★★★		農業経営に興味がある人 本格的に学びたい人	専門講義 経営実習・ケース学習

農地バンク制度

～大切な農地、活かし続ける選択肢があります～
農地を所有している人で、次のようなお悩みはありませんか？

- ☑ 相続したが、使い道がなく草刈りなどの管理が負担
- ☑ 今は耕作しているが、年齢や体力の面で将来が不安
- ☑ 親や親族が耕作してきたが、この先どうするか悩んでいる
- ☑ 手放せないが、荒れてしまうのは避けたい
- ☑ 管理を誰かに任せられたら助かる
- ☑ 周囲に耕作を引き継いでくれる人がいない
- ☑ 雑草や害虫、近隣への影響が気になっている

💡 農地バンク制度は、農地を貸したい人と借りたい人をつなぎ、農地の有効活用を支援する仕組みです。

※農地バンク制度の利用には条件があります。 農業委員会事務局 農業委員会事務局までご相談ください。 ☎0561-73-2197



詳細はこちら



農地の注意事項 (盛り土など)

農地で、土砂を採取したり、盛ったりすることは一定の要件があります。事前に農業委員会事務局に相談してください。

詳細はこちら



02P …… 未来へつなぐ、日進市の農業

07P …… にっしんインフォメーション

10P …… にっしーのふかぼり

11P …… まちの話題

12P …… 暮らしの情報

18P …… みんなの伝言板/美化だより

19P …… 無料相談窓口

今月の表紙

はじめてのイモ掘りに興味津々

市の開催するアグリスクールで多くの家族が農業を楽しみました。ちびっこ農家さんたちは一生懸命サツマイモを収穫し、自分で掘り出した大きなサツマイモに思わずにっこり。明日のおやつはスイートポテトがいいな。

日進市公式SNS
市のイベントや魅力を発信中！

Instagram: @NISSHIN_CITY
Twitter: NISSHIN_CITY
QRコード

日進市LINE公式アカウント

くるりんばすやごみ収集日の確認などの便利な情報やイベントなどの予約・申し込み機能をご利用可能です。

QRコード

日進市YouTube

にっしんテレビやひろきチャンネルのほか、さまざまな情報を発信しています。

QRコード

にっしん子育てアプリ「Nぴよ」

子育てイベントや支援情報の取得、こどもの成長の記録、健診や予防接種のスケジュール管理などにご活用いただけます。

App Store / Google Play

子育て情報は“ふあまっぷ”をご利用ください！

にっしん子育てナビ“ふあまっぷ”では、子育てに関するお役立ち情報を集約・発信し、妊娠中の人～小学生のこどもを持つ人をサポートします。



子育てに関する**イベント情報**が充実！園見学や講座、お話し会などの日程がカレンダーからすぐに分かります！



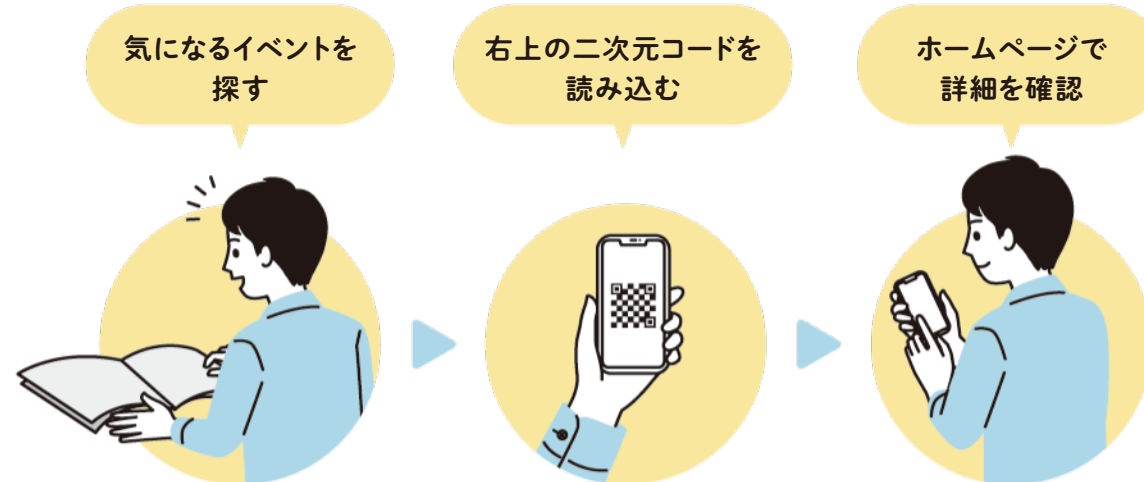
Nisshin INFO

にっしん
インフォメーション

にっしんのイベントはすべてココから！



にっしんインフォメーションの簡単な使い方

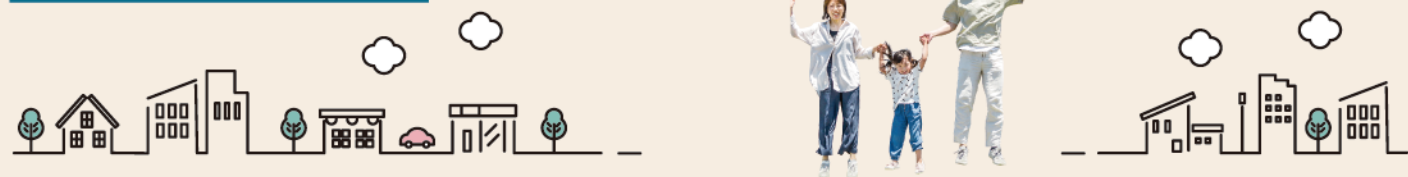


写真撮影「@nisshinlocalphotograph」



写真を投稿してみませんか？

「にっしんインフォメーション」では、①Instagramで「@nisshin_city」をフォロー ②「#にっしんめぐり」で投稿してくれた写真の中から、市内で撮影された素敵な写真を不定期で紹介しています。



**旧市川家住宅の節句展示
「おひなさま」**
#旧市川家住宅

時 1月31日(土)～3月8日(日)
場 旧市川家住宅
対 なし ￥ なし
申込不要

ひなまつり4館スタンプラリー
#学び支援課

時 1月31日(土)～3月8日(日)
場 旧市川家住宅、岩崎城歴史記念館、図書館、市民会館
対 どなたでも ￥ 無料
申込不要

特別展「おひなさま」
#岩崎城歴史記念館

時 2月7日(土)～3月15日(日)
場 岩崎城歴史記念館
対 なし ￥ なし
申込不要

2月度にっしん陶芸教室
#ふれあい工房

時 A教室 2月8日・22日 (各日曜日)
B教室 2月14日・28日 (各土曜日)
場 ふれあい工房
対 市内在住・在学・在勤の人
￥ 1,500円
先着 2月1日(日)から

タスポニー体験の日
#学び支援課

時 2月12日(木) 午後1時～3時
場 スポーツセンター第2競技場
対 どなたでも ￥ 無料
先着 1月26日(金)から

**第21回岩崎台・香久山福祉会館
作品展**
#岩崎台・香久山福祉会館

時 2月13日(金)～15日(日)
午前10時～午後4時
(15日は午後3時まで)
場 岩崎台・香久山福祉会館
対 どなたでも ￥ 無料
申込不要

おいしい給食体験会
#学校給食センター

時 ①2月16日(月) 午前10時30分～正午
②2月19日(木) 午前10時30分～正午
場 学校給食センター
対 市内在住・転入予定の人
￥ 500円
先着 2月1日(日)から



**映画「男神」国際映画祭
受賞記念上映会**
#市民会館

時 2月23日(祝・月)
①午前10時30分 (午前10時開場)
②午後2時 (午後1時30分開場)
場 市民会館
対 どなたでも
￥ 大人990円、中学生まで500円
先着 受付中

**にっしん子育て総合支援センター
出張講座
離乳食中期～完了期のおはなし**
#子育て支援課

時 2月25日(水) 午前10時～11時30分
場 香久山会館
対 生後8カ月～1歳0カ月のこどもと保護者
￥ 100円
先着 2月2日(月)から

ゲートキーパー養成講座
#地域福祉課

時 2月25日(水) 午前10時～正午
場 図書館
対 市内在住・在学・在勤の人
￥ 無料
先着 2月2日(月)から



にっしんのイベントはすべてココから！

時とき 場ところ 対対象 ￥参加費

**地域交流事業
(クラウンパフォーマンス)**
#①東部福祉会館②北部福祉会館

時 2月28日(土)
①午前10時30分～11時15分
②午後1時30分～2時15分
場 ①東部福祉会館 ②北部福祉会館
対 市内在住の人 (幼児は要保護者同伴)
￥ 無料
抽選 2月14日(土)まで



**読み聞かせスペシャル
「はるのおたのしみかい」**
#図書館

時 2月28日(土) 午後2時～2時45分
場 図書館
対 どなたでも (大人からこどもまで絵本が好きな人)
￥ 無料
申込不要

**東名古屋医師会
第9回 健康教育講座**
#地域福祉課

時 2月28日(土) 午後2時30分 (午後2時開場)
場 東郷町民会館
対 どなたでも ￥ 無料
申込不要

**にっしん子育て総合支援センター
子育て講座
おとうさんとあそぼう**
#子育て支援課

時 3月1日(日) 午前10時30分～午後0時15分
場 にっしん子育て総合支援センター
対 2～3歳のこどもと父親
￥ 無料
先着 2月2日(月)から

地域ブランド創出フェア
#産業観光課

時 3月6日(金) 午後1時～4時
場 道の駅マチテラス日進 多目的室
対 どなたでも
￥ 無料
申込不要

あさぎ朗読会
#図書館

時 3月6日(金) 午後1時30分～3時30分
場 図書館
対 どなたでも (大人向け)
￥ 無料
申込不要

多胎児交流会(かるがもキッズ)
#健康課

時 3月9日(月) 午前10～11時
場 保健センター
対 双子以上のこどもとその保護者 (妊婦・パートナーを含む)
￥ 無料
先着 3月4日(水)まで

**昔の暮らし体験
「くどでごはんを炊こう」**
#旧市川家住宅

時 3月15日(日) 午前10時～正午
場 旧市川家住宅
対 中学生以下 ￥ なし
先着 2月10日(火)から

ホテルの里 幼虫放流会
#環境課

時 3月18日(水) 午前10時～11時 (予備日:19日(木))
場 折戸川ホテルの里
対 市内在住・在学・在勤の人 (小学3年生以下は要保護者同伴)
￥ 無料
抽選 3月3日(火)まで

少年軟式野球大会(春季)
#学び支援課

時 3月21日(土) 午前9時～午後5時
場 総合運動公園スポーツ広場 他
対 市内の小学6年生以下を中心としたチーム
￥ 1チーム8,000円
先着 2月15日(日)から

各記事の詳細情報はこちら！





vol. 07

日進市で活躍する、未来の日進市の顔となるような若者たちを紹介しています！

ニッシーのふかまじ

#にっしんにゅーふえいす



日進市立日進東中学校出身
のなかゆうご
野中祐吾さん

広報紙では載せきれなかった
にゅーふえいすの写真を紹介！

ここでは掲載し
きれなかった
にゅーふえいす
の写真を日進市
公式Instagram
(@nisshin_city)
で紹介しています
ので、ぜひチェック
してみてください！



こっちも見てね！

Instagramでは
「にっしんにゅーふえいす」以外にも本市の魅力を紹介した写真がたくさん！



第49回日本クラブユースサッカー選手権(U-18)大会 出場



進学後も引き続きプロ
を目指して頑張ります！

7月に開催された「第49回 日本クラブユースサッカー選手権(U-18)大会」に、中京大学附属中京高校3年生の野中祐吾さんが出場され、名古屋グランパスU-18で臨む6年間の集大成をぶつけ、本戦3位の成績を収めました。



AIFAアウォーズは
年度を通して活躍した
選手やチームを表彰する
表彰式です！



プレミアリーグでは
2025年度WESTに
全試合先発出場！

高校サッカーの最高峰リーグであるプレミアリーグに2023/2024/2025と出場した祐吾さんは、全チーム・全選手の中で最多となる62試合に出場しました。さらに、「第14回AIFAアウォーズ2025」において、優秀選手として選出され、2月には授与式が予定されています。

にゅーふえいすからのひとこと



これからは、プロサッカー選手になるという目標に向かって挑戦を続けていきます。これまで育ててくださった指導者の方々や、応援して下さる方々への感謝の気持ちを忘れず、これからも全力で取り組んでいきたいです。

Town Topics



まちの話題

日進市ホームページで公開中！



市長の部屋



まちの話題



11/3

文化芸術の芽を大切に育む

にっしんミニヤングフェスタ 2025

〈市民スタッフ 伊藤茂年〉市民会館でこどもたちが輝く舞台発表会が開催されました。今年は大ホールが改装中のため小ホールでの開催でしたが、出演のこどもたちは、舞台はもちろん舞台を飛び出での演技で会場を沸かせました。

元気いっぱいのこどもたちとニッシーが
ふれあいました

ニッシー劇場
(ハイランド白山幼稚園)

11/21

〈日進市 企画政策課〉市内の保育園や幼稚園などで例年実施している「ニッシー劇場」が、ハイランド白山幼稚園で開催されました。当日は元気なこどもたちがニッシーとふれあうにぎやかなイベントとなりました。



11/21

社会課題解決型基幹物流施設
実現に向けた連携に関する覚
書締結式

(仮称)日進北部土地画整理組合設立発起人会、三菱地所株式会社、日進市の三者による「次世代モビリティ等を活用した社会課題解決型基幹物流施設実現に向けた連携に関する覚書」の締結式を行いました。



12/12

ほか

日進市感謝状表彰状授与式

このたび、約17年の長きにわたり農業委員として地方自治の進展に貢献された市川豊さん、萩野淑子さんに対し、市政功労表彰を行いました。近藤市長との懇談の間では、これまでのご功績に対する感謝の意をお伝えするとともに、今後に向けた思いなどについて歓談されました。
一般表彰、感謝状は以下参照



日進市は、地方自治、社会事業、民生の安定など各分野で功績のあった個人41人、19団体の栄誉をたたえました。受賞者は次の皆さん(敬称略)です。

【一般表彰】

武田住男、尾関洋子、萩野章、山本真理子、松田正和、青木信明、井関淳、鈴木由以子、田貫浩之、西崎友保、土岐由香理、星野昭治、久田一人、三本木川を元気にする会、折戸区自主防犯会、尾張陸運株式会社、株式会社セネック、東名プレーズ株式会社

【感謝状】

佐藤正彦、田中八隆、石川謙治、石川重之、鈴木すま子、鈴木栄次、三鬼一朗、安達内美子、松本保、日進郵便局、日進赤池郵便局、日進岩崎郵便局、日進香久山郵便局、日進米野郵便局、日進米郵便局、日進南ヶ丘郵便局、オールディーズ(愛知カラオケ交友会)、リトル・スターズ、株式会社アサヒハウジング、藤枝多目的広場愛護会、米野木小廻間多目的広場愛護会、岩崎東部多目的広場愛護会

【感謝状(地域推薦)】※()内は推薦された区

蟹江寛治(赤池)、鈴木利明(浅田)、横井敏彦(梅森)、川合観(野方)、近藤達也(蟹甲)、黒田武美(藤枝)、中林隆(三本木)、横江孝順(藤島)、小塚修(本郷)、山田鉄一(本郷)、丹羽俊行(岩崎)、梅村美幸(岩藤)、小出哲次郎(岩藤)、神尾孝(南ヶ丘)、竹内安子(五色園)、横井秀明(五色園)、杉本良則(香久山)、日東お出かけ支援隊(東山)

市・県民税の申告について

◎税務課

☎0561-73-4094

昨年度の申告状況などにに基づき、市・県民税申告書を1月下旬に発送します。それ以外の人でも、1月1日現在で市内に住所があり、前年中(1～12月)に収入・所得があった人は、必要に応じて申告をしてください。ただし、所得税の確定申告をする人は申告の必要はありません。申告書は2月から税務課窓口で配付します。

提出方法 3月16日(月)までに税務課へ(郵送可)



全国瞬時警報システムの全国一斉情報伝達試験

◎防災安全課

☎0561-73-3279

全国瞬時警報システムを使った情報伝達訓練にあわせて防災サイレンを試験的に吹鳴します。

吹鳴パターンは14秒の吹鳴と休止を3回繰り返します。

時 2月6日(金) 午前11時ごろ

場 市民会館、日進西中学校、竹の山小学校、相野山小学校、東小学校、三ヶ峯団地配水場

他 当日、地震、風水害などにより訓練が中止されることがあります。中止の場合は、市ホームページでお知らせします。



日進市建設工事優良施工業者表彰

◎行政課

☎0561-73-3418

令和6年度に完了した建設工事の施工に当たり、卓越した技術および献身的な努力により優れた成績で工事を完成させた施工業者を表彰しました。

受賞者は次のとおりです。高木建設株式会社、株式会社山本工務店、有限会社大平建築、株式会社伊豆原建設、株式会社田口建設



ラストスパート! にっしん健康マイレージ

◎健康課(保健センター)

☎0561-72-0770

自分でできる健康づくりに取り組んでマイレージを50ポイントためると、まいかカードと参加景品がもらえます。

まずはアプリまたはチャレンジシート(窓口などで入手可)を準備して、参加してみましょう。

対 市内在住・在学・在勤の16歳以上の人

申 3月31日(火)までに健康課または地域福祉課へ



福祉会館貸し部屋利用に伴う令和8年度団体登録について

◎市内6福祉会館

☎0561-73-7881ほか

令和8年度の団体登録について、2月2日(月)から団体登録申請書を配布、3月2日(月)から提出が可能となります。

また、北部福祉会館・西部福祉会館において、令和8年度中に貸し部屋利用申請が電子化する予定です。団体登録は必ず事前に済ませてください。

対 福祉会館利用団体



令和8年4月1日から証明書等コンビニ交付サービス手数料の特例の廃止について

◎市民課 ☎0561-73-1289

◎税務課 ☎0561-73-4094

住民票、印鑑証明および所得証明のコンビニ交付手数料の特例(1通100円)は、3月31日で廃止となり、通常の料金(1通300円)となります。

4月1日以降に証明書を取得予定の場合は、あらかじめご承知おきください。



国民年金保険料の口座振替とクレジット納付

◎昭和年金事務所

☎052-853-1463

◎保険年金課

☎0561-73-1420

◎日本年金機構

国民年金保険料は現金払いのほか、

口座振替やクレジットカードでも納付できます。「2年前納」「1年前納」「半年前納」などを利用すると保険料が割引されます。

申 「2年前納(4月開始)」を希望する場合は申出書を2月末までに年金事務所へ提出(必着)。保険年金課へ提出する場合は、2月6日(金)までに提出。

他 書類などに不備がある場合、引き落としが間に合わないことがあります。口座振替はマイナポータルを経由して「ねんきんネット」からも手続き可能です。



会計年度任用職員(介護予防事業指導員)募集

◎北部福祉会館

☎0561-73-0183

◎人事課

☎0561-73-3128

コミュニティサロンでの体操・レクリエーションの指導と高齢者の見守り、協力員(民生委員など)との調整業務を担当する職員を募集します。

募集人員 若干名

勤務日時 毎週月～金曜日(うち2日)の午前9時30分～午後3時30分

任期 令和8年4月1日～令和9年3月31日

勤務場所 市内福祉会館のうち2福祉会館

報酬 勤務経験などを考慮して決定(時間給の下限1,435円～上限1,523円)

申 応募資格を確認の上、申し込みフォームで日進市会計年度任用職員登録申込書の登録をしてください。



東名古屋医師会休日急病診療所職員(看護師)募集

◎一般社団法人東名古屋医師会

☎0561-73-7555(休日急病診療所)

東名古屋医師会休日急病診療所(蟹甲町中島22番地)で勤務する看護師を募集します。

募集人員 若干名

勤務日時 日曜日・祝日・年末年始(12月29日～1月3日)の月に1回程度、午前8時30分～午後5時

報酬 日給15,450円

申 事前連絡の上、履歴書・看護師免許の写し(資格証明書の写し)を2月27日(金)までに東名古屋医師会休日急病診療所へ(郵送可)



自治推進委員会市民委員募集

◎企画政策課

☎0561-73-3483

☎0561-73-6845

✉seisaku@city.nisshin.lg.jp

平成19年10月1日に施行された、日進市自治基本条例の遵守および見直しに関する事項などについての審議に参加する市民委員を募集します。

募集人員 3人

任期 令和8年4月1日～令和10年3月31日

報酬 日額10,000円

申 3月10日(火)午後5時(必着)までに、所定の様式(市ホームページまたは窓口で入手可)に必要事項を記入の上、企画政策課へ(郵送、ファクス、Eメール可)



総合戦略推進委員会市民委員募集

◎企画政策課

☎0561-73-3483

☎0561-73-6845

✉seisaku@city.nisshin.lg.jp

令和3年3月に策定された第2期日進市まち・ひと・しごと創生総合戦略の推進に関する事項などについての審議に参加する市民委員を募集します。

募集人員 2人

任期 令和8年4月1日～令和10年3月31日

報酬 日額10,000円

申 3月10日(火)午後5時(必着)までに、所定の様式(市ホームページまたは窓口で入手可)に必要事項を記入の上、企画政策課へ(郵送、ファクス、Eメール可)



わたしのまちのしあわせづくり委員会市民委員募集

◎地域福祉課

☎0561-73-1484

☎0561-72-4554

✉chiikifukushi@city.nisshin.lg.jp

地域福祉施策などについての審議に参加する市民委員を募集します。

募集人員 2人

任期 令和8年4月1日～令和10年3月31日

報酬 日額7,000円

申 2月26日(木)午後5時(必着)までに、所定の様式(市ホームページおよび窓口で入手可)に必要事項を記入の上、地域福祉課へ(郵送、ファクス、Eメール可)



日進市子ども施策 推進委員会の委員募集

◎子育て支援課
☎0561-73-1049
F0561-72-4603
E kosodateshien@city.nisshin.lg.jp

こども・子育て支援に関する施策などを協議する市民委員を募集します。
募集人員 1人
任期 令和8年4月1日～令和10年3月31日
報酬 日額7,000円
申 2月20日(金)午後5時(必着)までに、所定の様式(市ホームページまたは窓口で入手可)に必要な事項を記入の上、子育て支援課へ(郵送、ファクス、Eメール可)



愛知中部水道企業団職員 採用説明会

◎愛知中部水道企業団 総務課
☎0561-38-0036

愛知中部水道企業団職員採用試験(令和9年4月採用)の受験を考えている人を対象に採用説明会を実施します。



高次脳機能障害家族相談 会(愛知県受託事業)を実施します

◎NPO法人高次脳機能障害友の会みずほ
☎070-2233-6422

時 2月17日(火)午後1時30分～3時30分

場 障害者福祉センター
対 高次脳機能障害当事者とその家族
定 3組(先着順)
¥ 無料
申 相談日前日までに電話で



災害ボランティア コーディネーター養成講座

◎日進市社会福祉協議会
☎0561-73-4885
E info@nisshin-shakyo.or.jp

災害時に、被災地に駆けつけるボランティアの受付・整理を行い、被災者のニーズを把握してボランティアと結びつける役割を担う「災害ボランティアコーディネーター」を養成します。
時 3月14日(土) 午前9時30分～午後3時30分
場 中央福祉センター
対 市内在住・在学・在勤の高校生以上
定 20人(抽選)
¥ 無料
申 2月27日(金)までに社会福祉協議会へ(電話、Eメール可)



令和8年度 オーガニック 農業体験事業

◎農政課 ☎0561-73-2197
E nousei@city.nisshin.lg.jp

①野菜作り体験コース(さといも、大豆など)②米作り体験コース(田植え、稲刈りなど)の参加者を募集します。
時 ①全5回(4～11月)(月1回)午前9時30分～正午
②全5回(4～10月)(月1回)午前9

時30分～正午
場 ①実習ほ場(本郷町宮下地内)
②実習ほ場(岩藤町大清水地内予定)
【①・②共通】
対 市内在住・在学・在勤の人優先(小学生以下は要保護者同伴)
定 45人程度(15世帯程度)
¥ 中学生以上10,000円/人、小学生5,000円/人
※小学生未満は無料
申 2月1日(日)～15日(日)に申し込みフォームで(窓口、Eメール可)



令和8年度 日進アグリ スクール受講生募集

◎農政課 ☎0561-73-2197
E nousei@city.nisshin.lg.jp

「農」のある暮らしづくりを実践するため、さまざまな内容やレベルで農業の知識や食育を学べる「日進アグリスクール」(農学校)を開講しています。令和8年度は、初心者向けから出荷販売を目指す人まで全3コースを用意しています。
申 2月1日(日)～15日(日)に申し込みフォームで(窓口、Eメール可)



ボランティア交流会

◎日進市社会福祉協議会
☎0561-73-4885

日進で活動しているボランティア団体の活動紹介をします。
地域のために何かしたい人、仲間作

りをしたい人はぜひご参加ください!
時 2月19日(木)午前10時～正午(途中参加可)
場 マチテラス日進 多目的室
¥ 無料



ケアラズカフェ (認知症カフェ)

◎地域福祉課
☎0561-73-1484

介護者の息抜き&交流の場。介護相談したい人、ゆっくり話したい人、どなたでも歓迎。認知症ご本人も参加できます。
時 3月4日(水)午前10時30分～午後3時(出入り自由)
場 市民会館
対 どなたでも(介護していない人も)
¥ 200円
申 不要。直接会場へ



第21回 東名古屋医師会 市民公開講座

◎東名古屋医師会
☎0561-73-8730
◎健康課

平光ハートクリニック 平光伸也院長による講演を行います。
「健康診断で異常を指摘されても放置していませんか?」
時 2月15日(日)午後2時～4時(開場午後1時30分)

場 豊明市文化会館大ホール
対 どなたでも
定 300人(先着順)
¥ 無料
申 不要。直接会場へ



第6回 東名古屋医師会 (日進支部)企画講演会

◎東名古屋医師会(医療介護総合研究センターやまびこ)
☎0561-75-5512

どんぐりみみ・はな・のどクリニック院長 石田愛氏による講演を行います。
「めまいって何?どうして起こる?」
時 3月8日(日) 午後2時～4時(開場:午後1時30分)
場 市民会館
対 どなたでも
定 150人(先着順)
¥ 無料
申 不要。直接会場へ



第39回日進市岩崎城 春まつり出演者募集

◎日進市商工会
☎0561-73-8000

4月5日(日)に開催する「日進市岩崎城春まつり」のステージ出演者(団体)を募集します。
対 どなたでも
募集人員 若干名
募集内容 ジャンル不問
申 2月2日(月)～20日(金)に、所定の応募用紙(商工会で入手可)を商工会へ



令和8年度 「にっしんESD事業」 提案募集

◎環境課 ☎0561-73-2883

市民団体を対象に、環境共育その他の環境まちづくりに関する公募提案型事業を募集します。事業を通じて市民にSDGsの取り組みが広がるよう環境全般に関する事業を提案してください。提案された事業については審査があります。
募集期間 2月2日(月)～13日(金)
申 所定の様式(市ホームページおよび窓口で入手可)と添付書類を環境課へ



令和8年度 図書館雑誌スポンサーを 募集します

◎図書館
☎0561-73-4123
E toshokan@city.nisshin.lg.jp

寄附していただいた雑誌は、図書館の雑誌コーナーに並べ、最新号のカバーに雑誌スポンサーの名称と広告を表示します。
対 実施要綱に基づく企業、商店、団体(個人は除く)
申 3月6日(金)までに、所定の様式(図書館ホームページおよび窓口で入手可)に必要な事項を記入の上、広告図案、関係書類を添えて、図書館へ(郵送、Eメール可)



計画(素案)などへの 意見募集

- ①財産運営課
☎0561-76-7667
- ②下水道課
☎0561-73-2343
- ③④⑤都市計画課
☎0561-73-2049
- ⑥⑦⑧防災安全課
☎0561-73-3279
- ⑨学習政策課
☎0561-73-4169

①庁舎建替基本計画(案)

募集期間
2月17日(火)～3月19日(木)

②社会資本総合整備計画の事後 評価(案)

募集期間
2月3日(火)～3月2日(月)

③都市マスタープラン中間見直し (案)

募集期間
1月30日(金)～3月2日(月)

④立地適正化計画(案)

募集期間
1月30日(金)～3月2日(月)

⑤空家等対策計画の改訂(案)

募集期間
1月30日(金)～3月2日(月)

⑥犯罪等被害に対する支援条例 (案)

募集期間
1月26日(月)～2月27日(金)

⑦地域防災計画修正(案)

募集期間
1月26日(月)～2月27日(金)

⑧国民保護計画修正(案)

募集期間
1月26日(月)～2月27日(金)

⑨日進市立西小学校改築基本構 想・基本計画(案)

募集期間
1月26日(月)～2月27日(金)

共通事項

閲覧場所 市ホームページ、一部の
市内公共施設

提出方法 任意の様式に、住所、氏

名、意見を記入の上、担当課へ(郵
送、ファクス、Eメール可)



日進市森林整備計画(案) の縦覧

◎農政課
☎0561-73-2197

当計画において意見がある場合
は意見書を提出できます。

縦覧期間 2月10日(火)～3月11
日(水)

縦覧場所 市役所北庁舎1階農政課
(土・日曜日および祝日は本庁舎1
階宿直室)、市ホームページ

提出方法 所定の様式(市ホーム
ページおよび窓口で入手可)を農
政課へ



日進駅西 土地区画整理事業に係る 事業計画変更(案)の縦覧

◎市街地整備課
☎0561-73-3297

当該事業計画(都市計画におい
て定められた事業を除く)に意見の
ある利害関係者は、愛知県知事に
意見書を提出できます。

縦覧期間 2月3日(火)～16日(月)
午前9時～午後5時

縦覧場所 市役所北庁舎2階市街
地整備課(土・日曜日および祝日は
本庁舎1階宿直室)

提出方法 3月2日(月)までに、愛
知県都市・交通局都市基盤部都市
整備課へ



2月の納税・納付案内

- ①・②収納課
☎0561-73-4109
- ③保険年金課
☎0561-73-1430
- ④介護福祉課
☎0561-73-1495

納期

- ①・②・③3月2日(月)
④2月25日(水)

納めるもの

- ①固定資産税・都市計画税(4期)
②国民健康保険税(8期)
③後期高齢者医療保険料(8期)
④介護保険料(6期)
※口座振替の場合は、納期が振替
日となりますので、前日までにご用
意ください。
※税目と料金によって対応する納
付方法が異なります。



①・②市税納付案内



③後期高齢者医療
保険料納付案内



④介護保険料納付
案内



令和8年度 放課後子ども教室の利用 申し込み

◎子育て支援課
☎0561-73-1049

申し込みは年度ごとに必要です。
令和8年4月利用開始分を、昨年度
からの変更点に注意してお忘れなく
お手続きください。

申 2月1日(日)～28日(土)に申し

込みフォームで

他 窓口を希望する場合は、2月2日
(月)～27日(金)の午前9時～午後
1時に本庁舎2階第4会議室で



2026年度(令和8年度) にこにこ教室参加者の 募集

◎日東子育て支援センター
☎0561-72-0459

親子で遊ぼう!おしゃべりしながら
情報交換して楽しもう!

時 毎月1回(月曜日)午前10時～11
時30分(初回は5月18日)

場 日東子育て支援センター

内 0～2歳のこどもとその保護者

¥ 各回300円

申 2月9日(月)～4月30日(木)に申し
込みフォームで



物価高対応子育て応援 手当について

◎子育て支援課(手続きについて)
☎0561-73-4183

◎こども家庭庁コールセンター
(制度について)

☎0120-252-071

国の物価高対策として、子育て世
帯を支援するため、臨時・特別の一
時金としてこども1人当たり2万円
を給付します。

対 ①令和7年9月分の児童手当の
支給対象児童および令和7年10月
分の児童手当の支給対象となっ
ていた令和7年9月生まれの児童

②令和7年10月1日から令和8年3
月31日までに出生した児童

申 申請の可否や申請方法について

はホームページをご確認ください。



介護予防体操教室 「きらきら体操教室」

◎地域福祉課
☎0561-73-1484
☎0561-72-4554

①【やさしいコース】

時 4月15日、5月20日、6月3日・17
日、7月1日・15日・29日(各水曜日)
午前9時45分～10時45分(全7回)

他 座位中心のストレッチや筋力ト
レーニング・コグニサイズなど

②【がんばるコース】

時 4月22日、5月13日・27日、6月
10日・24日、7月8日・22日(各水曜
日)午前9時45分～10時45分(全7
回)

他 立位中心のストレッチや筋力ト
レーニングなど

【①・②共通】

場 中央福祉センター 大会議室

対 市内在住の65歳以上の人
※過去に参加歴がない人優先

定 各50人(抽選)

¥ 無料

申 2月27日(金)までに住所、氏名、
年齢、電話番号、希望コース(1つの
み申し込み可)を地域福祉課へ(電
話、ファクス可)



健口・健食げんき教室

◎地域福祉課
☎0561-73-1484
☎0561-72-4554

測定や講座を通し、管理栄養士と
高齢期の健康的な買い物(食材選
び)について考えてみませんか。管

理栄養士を目指す学生もサポートし
ます。

時 2月26日(木)午後1時30分～4時

場 コープ日進店(栄四丁目1411番地)

対 市内在住の65歳以上の人

定 10人(先着)

¥ 無料(買い物代金は実費)

申 2月19日(木)までに氏名・生年月
日・電話番号・住所を地域福祉課へ
(電話、ファクス可)

他 当日は裸足で骨密度測定などを
行うため、着脱しやすい靴下などで
お越しください。



おたっしゃハウス

◎市内6福祉会館
☎0561-73-7881(東部)
☎0561-73-8155(南部)
☎0561-72-8122(相野山)
☎052-800-6601(岩崎台・香久山)
☎0561-73-0183(北部)
☎052-803-5286(西部)

フレイル予防のために体操、カラ
オケ、お話しをするなど自由に過ご
せる場所です。

①東部、南部、西部福祉会館

時 2月2日・9日・16日(各月曜日)

②岩崎台・香久山、北部福祉会館

時 2月3日・10日・17日・24日(各火
曜日)

③相野山福祉会館

時 2月5日・12日・19日・26日(各木
曜日)

①～③共通

時 午前10時30分～11時30分(体
操)正午～午後5時(カラオケ、卓球
(相野山のみ))※北部・南部・西部は
午後1時から

場 市内6福祉会館

対 市内在住おおむね65歳以上の人

¥ 無料





みんなの伝言板
掲載申込み方法



みんなの伝言板

今月のホームページ掲載分はありません。



市内で開催されているイベント、活動を紹介しています。詳しくは各団体へ

ハタヨガ

呼吸と共に体を動かし、心身を整えましょう。
日時:毎週火曜日10時～
場所:生涯学習プラザ
持物:動きやすい服装、ヨガマット、水分
参加費:体験800円
問い合わせ先
藤田 ☎ 080-1566-3495(SMS)
✉ makikofjt98yoga@yahoo.co.jp

中国語映画・連続ドラマ学習会

中国語連続ドラマ『安家』(中国版「家売るオンナ」)、王一博主演作品を学ぶ
時間:2026年2月28日(土)2時～4時
場所:日進市民会館
定員:5人(先着順)
問い合わせ先
王 青陽 ☎ 070-8335-1963
✉ movie@allkenkou.com

2月17日(火)親子で楽しい育脳あそび

①9:30-10:25
令5年4月～令6年3月生の子
②10:30-11:25
令6年4月～令7年3月生の子
③11:30-12:25
令7年4月～令7年10月生の子
問い合わせ先
LINE公式ID『602cpigv』
✉ kotohogi.s100@gmail.com

相続対策専門家による二次相続対策

相続税を減らし財産額を殖やす為の第一歩。『二次相続対策』についてお話しします。
問い合わせ先
タカヤマ ☎ 090-4861-6618
✉ keiju.takayama@kwj.jp

HP版みんなの伝言板をご利用ください!

「みんなの伝言板」では、紙面の他にも市ホームページでも紹介を行っています!
■紙面より掲載できる紹介文の文量アップ!
■リンク先としてホームページなどを設定可能!
ぜひ、ホームページ掲載分でみんなの伝言板をお申し込みください!

みんなの伝言板の申し込み方法

令和7年度から、原則申し込みはオンラインとなりました。ご不明な点はお気軽にお問い合わせください!
①Grafferアカウントもしくはメールアドレスの入力で申請用ページへ
②申請者情報の入力
③記事のタイトル、紹介文、問い合わせ先を入力し、申し込み

10分程度で簡単申請!

美化だより



尾三衛生組合 東郷美化センターからのお知らせです。

住所 愛知県東郷町大字諸輪百々51-23
☎ 0561-38-2226 ☎ 0561-38-6222
✉ soumu@bisan-eisei.or.jp

水銀使用製品の回収について

令和3年、焼却炉の排ガスから排出基準値を超える水銀が検出され、焼却炉を一時停止する事態が発生しました。焼却炉が停止すると、ごみを燃やすことができなくなり、住民の皆さんにもご迷惑を掛けてしまうことになります。

下記の水銀使用製品については、尾三衛生組合東郷美化センター内の資源回収ストックヤードもしくはエコドームで回収しておりますので、ごみとして捨てないようご協力をお願いします。

蛍光灯

乾電池

水銀入り体温計

ボタン電池

水銀入り血圧計

自転車、家具類などのリサイクル

尾三衛生組合東郷美化センターに粗大ごみとして搬入された、まだ使えるような家具類や自転車をもう一度、皆さんに再利用していただけるように手直して、施設内のエコサイクルプラザ1Fで展示販売(入札方式)しています。

販売方法などにつきましては、尾三衛生組合ホームページをご覧ください。展示品のリストも掲載しています。

2月 無料相談窓口

まずは
詳細を確認!
(予約の有無や時間
など)

予約が必要な場合は
事前に予約を。
LINEがおすすめ。

相談日は指定の場所へ。

ピックアップ

企業経営相談

起業や中小企業の経営を支援するため、無料の経営相談を行っています。経営戦略や市場調査、資金調達・資金繰り、税務や経理、人材採用・労務管理、販路拡大、創業・事業承継まで幅広く対応します。日進市商工会の経営指導員が、融資や記帳、税金など実務的な相談にも丁寧に助言します。お気軽にご相談ください。

窓口名	事前予約		連絡先		相談日
	必要	LINE	担当	電話番号	2月
消費生活相談			日進・東郷消費生活センター(日進市役所)	0561-56-0039	毎週月～木曜日(祝日を除く)
			日進・東郷消費生活センター(東郷町役場)	0561-38-3111	毎週火・金曜日(祝日を除く)
法律相談	●	●			6日・13日・20日(各金曜日)
司法書士相談	●	●			2日(月)・16日(月)
相続手続・遺言相談	●	●	地域共生課	0561-75-1682	12日(木)
行政相談	●	●			17日(火)
人権相談	●	●			18日(水)
女性悩みごと・DV相談	●	●	福祉相談室	0561-73-3859	3日(火)・10日(火)・19日(木)・24日(火)
ひとり親家庭等相談	●	●	こども家庭室	0561-73-1402	毎週月・火・木・金曜日(祝日を除く)
成年後見巡回相談			尾張東部権利擁護支援センター	0561-75-5008	10日(火)
職業相談			地域職業相談室	0561-75-4460	毎週月～金曜日(祝日を除く)
起業経営相談	●		商工業支援室	0561-76-7366	4日(水)
労働相談	●				9日(月)
年金相談	●		保険年金課	0561-73-1420	9日(月)
農業よろず相談			農政課	0561-73-2197	14日(土)・28日(土)
建築相談			都市計画課	0561-73-2049	19日(木)
不動産相談			宅地建物取引業協会	052-777-1230	19日(木)
手話通訳窓口			介護福祉課	0561-73-1749 (☎0561-72-4554)	毎週月・火・木・金曜日 ※派遣については日時相談
休日納税相談	●		収納課	0561-73-4109	14日(土)・22日(日)
助産師相談ピヨピヨコール			担当助産師(健康課)	080-6965-2223	3日(火)・9日(月)・20日(金)・23日(月)
健康相談・食事相談					毎週月～金曜日(祝日を除く)
ひよこテラス					毎週月～金曜日(祝日を除く)
ミニマクラス			健康課	0561-72-0770	10日(火)・26日(木)
乳幼児にこにこ相談	●				24日(火)
10か月なかよし教室					20日(金) ※生まれ月による

18 | 広報にしん 2026年2月号

19