

# nissshin 12

広報にっしん <https://www.city.nissshin.lg.jp/> 2025 No.851



市役所に行かなくても  
オンラインで！

P2 ここまでできる！デジタル日進！

P14 年末年始情報



ニッシーの  
ふかしまし  
P12

日進市公式  
Instagram  
で公開中！



#にっしんにゅーふえいす



## 便利なサービスピックアップ!



申請、予約、情報収集  
デジタルの活用  
ポイントをまるっと紹介

# 1



LINE独自の便利な機能や情報発信

# ここまでできる! デジタ

情報広報課 ☎ 0561-73-3149 E johokoho@city.nisshin.lg.jp

# 1

## 日進市公式LINE

LINE独自の便利な機能や情報発信

友達登録はこちら



## ごみ収集のリマインドや粗大ごみ回収の予約

通知のタイミング、通知を受け取りたいごみの種類などを設定してごみ収集日の通知が受信できます。また、粗大ごみの収集予約もLINEで可能です。

収集日いつだったかな?



※画像はイメージです。

- 明日は燃えるごみの収集日です。朝8時30分までにゴミ集積所へ出してください。
- 明日はスプレー缶・ライター等の収集日です。朝8時30分までにゴミ集積所へ出してください。
- 明日はプラスチックの収集日です。朝8時30分までにゴミ集積所へ出してください。
- 明日は金属類の収集日です。朝8時30分までにゴミ集積所へ出してください。
- 明日はびん・かん・陶磁器・ガラスの収集日です。朝8時30分までにゴミ集積所へ出してください。

ごみの収集日お知らせ【個別設定】(任意)

地区別ごみカレンダーの情報配信を希望される場合は、以下にご回答ください。

【通知時間設定】  
前日・当日または両日で通知を受け取ることが出来ます。  
配信を希望されない方は「配信を希望しない」を選択してください。

☒ 前日19時 ☐ 当日7時 ☐ 前日・当日両方  
☐ 配信を希望しない

【個別設定】  
通知を受け取りたいごみの種類を選択してください。

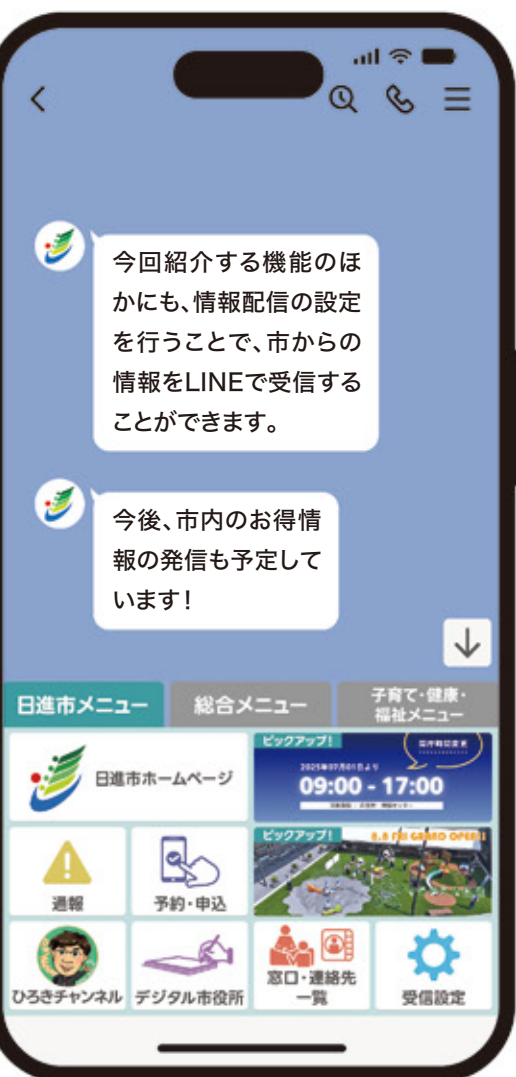
☒ 燃えるごみ ☒ プラスチック ☒ 金属類  
☒ びん・かん・陶磁器・ガラス ☒ スプレー缶・ライター等

【地区設定】  
通知を受け取りたいごみの地区を選択してください。

☒ 北西地区 ☐ 北東地区 ☐ 南西地区 ☐ 南東地区

ご自身の希望するごみの収集地区が分からない方はこちらからご確認ください。

ごみの収集エリア (地区別)



今回紹介する機能のほかにも、情報配信の設定を行うことで、市からの情報をLINEで受信することができます。

今後、市内のお得情報の発信も予定しています!



2



## オンライン申請

コンビニでの証明書の発行、  
便利で簡単な申請手続き など



3



## ふあまっぷ Nぴよ

子育て世帯に特化した情報発信やこどもの体調・スケジュール管理

# 日々進!

スマートフォン・パソコンなどから利用できるサービスや、簡単に情報が取得できるアプリやホームページなど、便利なデジタルサービスをピックアップ!



機能の詳細、  
使い方はこちら



### 道路破損などの市への通報

スマホで写真を撮影してLINEから簡単に  
通報が行えます。

- 市の道路、河川施設 ●市の公園遊具
- 市内のごみの不法投棄 など



### 相談窓口の予約

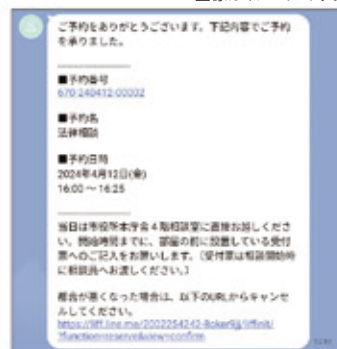
電話で予約受付を行っている一部相談予約  
がLINE上から可能です。LINE予約ができる  
相談窓口一覧はP23で紹介しています。



※画像はイメージです。



※画像はイメージです。



## 2 オンライン申請

### 行政手続きのオンライン申請

これまで紙で行っていた申請や届出を、オンラインで簡単に手続きすることができます。

講座・イベント	市主催の講座やイベントなどの申し込み
子育て	保育施設・放課後子ども総合プラン・児童手当・子ども医療に関する手続き など
福祉・医療	国民健康保険に関する手続き、介護保険に関する手続き、がん検診の申し込み など
その他の手続き	ペットに関する手続き、補助金・助成金に関する手続き など



実は…図書館の座席予約や貸出中の本の予約も可能です！

コンビニでの証明書の発行、便利で簡単な申請手続きなど

### マイナンバーカードを活用した便利な手続きやサービス

マイナンバーカードを活用することで、さまざまな手続きをよりスムーズに、そして便利に行えます。

自宅で！

引越しワンストップサービス

※転入届は申請後に来庁が必要です。

スムーズに！

確定申告

コンビニで！

証明書取得

お得な情報！

コンビニでの住民票の写し・印鑑登録証明書・所得証明書（課税証明書）の発行手数料

令和8年3月31日まで 300円 ➡ 100円

※令和8年4月1日以降は300円となります



## 3 ふあまっぷ・Nぴよ



### ふあまっぷ

- ☑ カレンダー形式で子育てに関するさまざまなイベントの最新情報を掲載
- ☑ 保育園・幼稚園・子育て支援センター・相談窓口などの連絡先が一目で分かる
- ☑ 妊娠中、0歳、1～2歳、3～5歳、小学生から、と年齢別で情報が探しやすい！

ふあまっぷへのアクセスはこちら



利用者の声

スマホで見られるので、スキマ時間や作業中でも使いやすく、紙のふあまっぷしか知らない人や、毎日忙しいパパ・ママにおすすめです！

市内施設のイベント情報が集約され、各施設の媒体をそれぞれチェックする必要があるところも便利です！



子育て世帯に特化した情報発信やこどもの体調・スケジュール管理





サービス一覧はこちら



## マイナ保険証をご利用ください

### マイナ保険証



マイナンバーカードを健康保険証として利用すると、マイナポータルで過去の診療情報や薬剤情報を確認することができます。また、手続きなしで高額療養費の限度額を超える支払いが免除されます。

### ! ご注意ください!

マイナ保険証の保険証機能などを利用するためには、**カードの発行申請日から5回目の誕生日までにカードまたは電子証明書の更新**が必要です。

更新しないまま約3カ月を経過するとマイナ保険証としての利用ができなくなりますので、有効期限通知書が届き次第、更新の手続きをお願いします。

※電子証明書の更新などの手続きの為に予約制の休日窓口を開設しています。公式LINEから予約が可能です。



便利なサービス 体を張って体験してみた!?



※令和8年3月31日まで



## Nぴよ

- ☑ 月齢や年齢に合わせた子育て情報を取得
- ☑ マイナンバーカードを活用した乳幼児健診や予防接種の管理
- ☑ こどもの成長の記録、予防接種のスケジュール管理

### ここがポイント!

**xIDアプリとの連携でさらに便利な機能が利用可能に!**

- 妊婦支援給付金の申請・受け取り
- 妊娠8カ月頃のアンケートや出生状況届の回答
- 月齢に合わせた対象の健診や教室の情報の受け取り
- 市が保有する健診時の体重・身長や予防接種履歴の情報の自動入力



Nぴよ から  
ふあまっぷ への  
アクセスも  
可能です!



### Question

### xID(クロスアイディ)アプリって?

マイナンバーカードと連携した独自のIDを作成することで、本人確認・本人認証などができるアプリです!

連携方法や  
詳しい説明は  
こちら



## Contents (目次)

02P ..... ここまでできる! デジタル日進!

07P ..... にっしんインフォメーション

12P ..... ニッシーのふかぼり

13P ..... まちの話題

14P ..... 暮らしの情報

22P ..... みんなの伝言板/美化だより

23P ..... 無料相談窓口

## 今月の表紙

### 日進で利用できるアプリがたくさん!

タブレットの中にLINEやNぴよ、マイナポータルなど市で利用できるサービスのアイコンが並んでいます。今後も進化する「デジタル日進」、ニッシーもデジタルデバイスの使い方を練習中です。

### 日進市公式SNS

市のイベントや魅力を発信中!



### 日進市LINE公式アカウント

くるりんばすやごみ収集日の確認などの便利な情報やイベントなどの予約・申し込み機能をご利用可能です。



### 日進市YouTube

にっしんテレビやひろきチャンネルのほか、さまざまな情報を発信しています。



### にっしん子育てアプリ「Nぴよ」

子育てイベントや支援情報の取得、こどもの成長の記録、健診や予防接種のスケジュール管理などにご活用いただけます。



## 二次元コードの読み取り方法

お手持ちのスマートフォンで紙面に掲載された二次元コードを読み取ることで、広報にっしんに掲載されている記事の詳細を確認することができます。ぜひご活用ください。

### 使い方

- ①カメラアプリを起動する。
- ②二次元コードを画面の中に収める
- ③画面に表示されるURLをタップする。



※端末によって操作方法が異なる場合がございます。ご利用の端末の取り扱い説明書、WEBサイトなどをご確認ください。





## にっしんインフォメーションの簡単な使い方

気になるイベントを  
探す



右上の二次元コードを  
読み込む



ホームページで  
詳細を確認



写真撮影  
[@yuki1002241]



写真を  
投稿して  
みませんか？

「にっしんインフォメーション」では、①Instagramで  
「@nisshin\_city」をフォロー ②「#にっしんめぐり」  
で投稿してくれた写真の中から、市内で撮影された  
素敵な写真を不定期で紹介しています。



## にっこれん子ども会大会 「サバイバルゲーム」

#子育て支援課

時 12月7日(日)  
午前10時～午後3時  
(昼休憩あり)

場 スポーツセンター 第1競技場

対 市内在住の小学生 ￥ 無料

申込不要



## まちなかぎゃらりー「冬」

#学び支援課

時 12月11日(木)～21日(日)

場 市民会館・旧市川家住宅

対 どなたでも

￥ 無料

申込不要



## 第6回にっしん音結祭

#市民会館

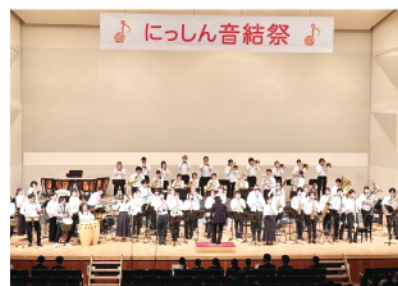
時 12月14日(日)  
午前10時から(小ホール)、  
午後2時30分から(大ホール)

場 市民会館

対 どなたでも

￥ 無料

申込不要



## にっしん ひろがれ! 心のバリアフリーワールド

#地域福祉課

時 12月7日(日)  
午前10時～午後4時  
(昼休憩あり)

場 プライムツリー赤池 プライム  
ホール

対 どなたでも ￥ 無料

申込不要

## ともに楽しむクリスマス

#地域福祉課

時 12月13日(土)  
午後1時30分～3時30分  
(開場午後1時)

場 中央福祉センター 2階 大会議  
室

対 どなたでも

￥ 300円(1歳以下無料)

申込不要

にっしん  
音結祭  
おとゆいさい

## 12月度にっしん陶芸教室

#ふれあい工房

時 A教室 12月7日(日)・21日(日)  
B教室 12月9日(火)・23日(火)

場 ふれあい工房

対 市内在住・在学・在勤の人

￥ 1,500円

先着 12月2日(火)から



## 特別展「戦国武将 丹羽氏次」

#岩崎城歴史記念館

時 12月13日(土)～令和8年1月  
25日(日)

場 岩崎城歴史記念館

対 どなたでも

￥ 無料

申込不要



## おいしい給食体験会

#学校給食センター

時 12月19日(金)  
午前10時30分～正午

場 学校給食センター

対 市内在住・転入予定の人

￥ 500円

先着 12月1日(月)から

19日

食育の日  
スウェーデン料理







にっしんのイベントはすべてココから！

時とき 場ところ 対対象 ¥参加費

各記事の詳細情報はこちら！



## 落ち葉たい肥づくり・焼き芋

#環境課

時 12月20日(土)

午前10時～11時30分

場 ファームin流(本郷町地内)

対 市内在住・在学・在勤の人(小学3年生以下は要保護者同伴)

¥ 1家族500円

抽選 12月8日(月)まで



## 子供と遊べる!こどあそマーケット

#道の駅マチテラス日進

時 12月20日

場 道の駅マチテラス日進

対 どなたでも

¥ 無料

申込不要

## 冬のおはなし会

#図書館

時 12月21日(日)

午後2時～3時30分

場 図書館

対 どなたでも(乳幼児・児童向け)

¥ 無料

申込不要



## 東名古屋医師会 第8回健康教育講座「足はとても大事です」

#地域福祉課

時 12月21日(日)

午後2時30分～4時

(開場午後2時)

場 市民会館

対 どなたでも

¥ 無料

申込不要



## 旧市川家住宅の年中行事「お正月飾り」

#旧市川家住宅

時 12月21日(日)～令和8年1月12日(月・祝)

場 旧市川家住宅

対 どなたでも

¥ 無料

申込不要



## カラフルステンドグラスをつくろう &カラオケ開放

#南部福祉会館

時 12月23日(火)

①午前10時～11時30分

②午後1時～4時

場 南部福祉会館

対 市内在住の幼児～18歳未満の人(幼児は要保護者同伴)

¥ 無料

申込不要



## クリスマスリースをつくろう

#東部福祉会館

時 12月23日(火)

①午前10時～正午

②午後1時30分～3時30分

場 東部福祉会館

対 市内在住の幼児～小学生(幼児は要保護者同伴)

¥ 無料

申込不要



イベント

全世帯

子育て

シニア

まちの出来事



クリスマス シャカシャカキーホルダーをつくろう

#西部福祉会館

時 12月23日(火)午後1時～4時

場 西部福祉会館

対 市内在住の18歳未満の人(幼児は要保護者同伴)

¥ 無料

申込不要

ボードゲームであそぼう

#西部福祉会館

時 12月24日(水)午後1時～4時

場 西部福祉会館

対 市内在住の18歳未満の人(幼児は要保護者同伴)

¥ 無料

申込不要

クリスマスツリーケーキをつくろう

#相野山福祉会館

時 12月24日(水)

午後1時30分～3時

場 相野山福祉会館

対 市内在住の小学生

¥ 100円

先着 12月6日(土)から



クリスマスクッキーをつくろう

#北部福祉会館

時 12月23日(火)

午後1時30分～3時

場 北部福祉会館

対 市内在住の小学生

¥ 100円

先着 12月6日(土)から



トナカイカップケーキをつくろう

#岩崎台・香久山福祉会館

時 12月24日(水)

午後1時30分～3時

場 岩崎台・香久山福祉会館

対 市内在住の小学生

¥ 100円

先着 12月6日(土)から



日進・みよしの古民家巡りバスツアー

#学び支援課

時 12月25日(木)

午後1時～4時30分頃

場 旧市川家住宅、酒井家住宅、石川家住宅

対 日進市またはみよし市内在住・在学・在勤の人

¥ 無料

抽選 12月11日(木)まで

#にっしんめぐり

で写真を投稿してみませんか?

日進市公式Instagramでは皆さんからの投稿を募集しています。普段の日常を切り取った写真や市内のイベント・風景の写真、どんな写真でもOK「#にっしんめぐり」で皆さんの投稿を日進市にシェアしてください。

STEP  
1

公式アカウント  
nisshin\_city  
をフォローする



STEP  
2

写真を撮影する

市内の風景写真、  
日進にまつわるもの、  
なんでもOK!







にっしんのイベントはすべてココから！

時とき 場ところ 対対象 ￥参加費

各記事の詳細情報はこちら！



### にっしん・しぜん生きもの図鑑・秋冬 #環境課

**時** ①12月25日(木)  
午後1時～4時  
②12月26日(金)～28日(日)  
午前10時～午後4時  
**場** 図書館  
**対** どなたでも **￥** 無料  
**申込不要**



### 地域交流事業(ピエロのトントさん コメディショー) #相野山福祉会館

**時** 令和8年1月17日(土)  
午後2時～3時  
**場** 相野山福祉会館  
**対** 市内在住の人(幼児は要保護者同伴)  
**￥** 無料  
**抽選** 12月12日(金)まで

### 書道基本講座 #岩崎台・香久山福祉会館

**時** 令和8年1月17日(土)ほか  
午前10時～11時30分  
**場** 岩崎台・香久山福祉会館  
**対** 市内在住・在学・在勤の18歳以上の人  
**￥** 900円(3回分)  
**先着** 12月11日(木)から

### シイタケ栽培体験 #市街地整備課

**時** 令和8年1月24日(土)  
午前9時30分～正午  
**場** 北高上緑地  
(岩崎町北高上10番1)  
**対** 市内在住の人  
**￥** 500円  
**抽選** 令和8年1月9日(金)まで



### 卒団記念野球大会 #学び支援課

**時** 令和8年2月7日(土)  
午前9時～午後5時  
**場** 総合運動公園 野球場  
**対** 連盟所属チーム  
**￥** 各チーム5,000円  
**先着** 12月1日(月)から

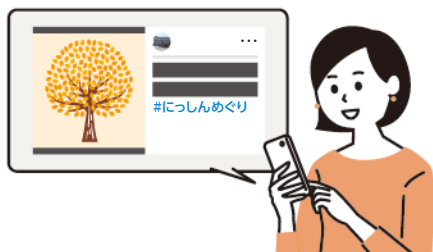


### 第30回男女混合古田杯 #学び支援課

**時** 令和8年2月7日(土)  
午前9時～午後5時  
**場** スポーツセンター 第1競技場  
**対** 近隣市町在住の高校生以上  
**￥** 1チーム5,000円  
**先着** 12月1日(月)から

STEP  
3

ハッシュタグ #にっしんめぐり  
をつけてInstagramで投稿



STEP  
4

あなたの写真が広報紙で  
採用されるかも!?

採用された人には  
日進市アカウント  
(@nisshin\_city)  
からDMをお送り  
いたします。



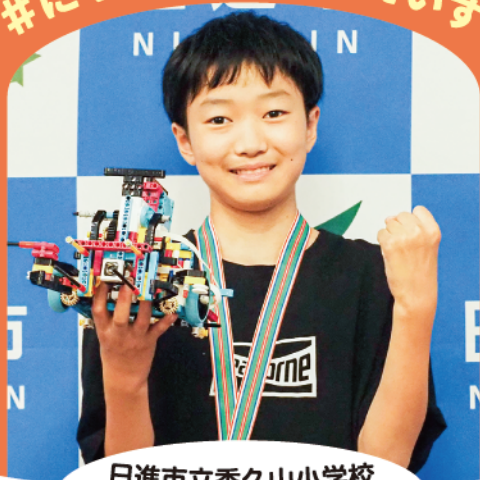
vol.  
05



日進市で活躍する、未来の日進市の顔となるような若者たちを紹介しています！

## ニッシーのふかまい

#にっしんにゅーふえいす



日進市立香久山小学校  
きりやまむく  
桐山向功さん

広報紙では載せきれなかった  
にゅーふえいすの写真を紹介！

ここでは掲載し  
きれなかった  
にゅーふえいす  
の写真を日進市  
公式Instagram  
(@nisshin\_city)  
で紹介しています  
ので、ぜひチェック  
してみてください！



こっちも  
見てね！

Instagramでは  
「にっしんにゅーふえ  
いす」以外にも本市  
の魅力を紹介した  
写真がたくさん！



「WRO (World Robot Olympiad) 2025 in シンガポール」  
世界大会出場



世界大会は  
シンガポールです！

日進市立香久山小学校の桐山向功さんが選手として出場するチームが、今夏に開催された世界最大規模のロボット・プログラミング競技大会の愛知地区予選会を1位で突破、その後の全国大会も上位入賞を果たし、小学生部門で日本代表として世界大会への切符を獲得しました。



大会や活動の様子を、  
Instagramでも  
発信しています。  
(@beyond\_aichi)



チームメイトと、普段は  
長久手市のプログラミング  
スクールで練習しています。

WRO (World Robot Olympiad) は、世界中のこどもたちが参加するロボットの国際大会です。自分たちでロボットを作り、プログラムで動かす仕組みを考えて、技術やアイデアを競い合います。

世界大会へ出場するチーム「beyond」は、桐山さんと尾張旭市立城山小学校6年生の若杉京佑さんの2人によるチームです。世界大会では英語力も必要。プログラミングだけではなく、語学の特訓もしています。



にゅーふえいすからのひとこと



協力しながら日々課題に挑戦してきました。トライ＆エラーを毎日毎日繰り返し、全国大会を勝ち抜き、ついに世界の舞台に立つチャンスを得られました。

力を合わせて、貴重な機会を楽しみたいと思います。応援よろしくお願いいたします。





8/20

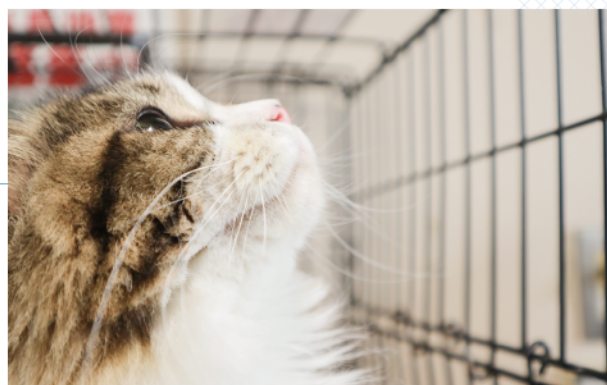
## 高齢者等地域見守り推進に係る感謝状贈呈式

スターバックスコーヒー日進香久山店のストアマネージャー 桂川美和さんに近藤市長から感謝状を贈呈しました。本年7月、桂川さんは炎天下の中、店外駐車場に座り込んでいる高齢者を発見し、店内で水分補給の対応後、西部地域包括支援センターと連携し、無事帰宅へとつながりました。

ご存じですか? 地域猫活動  
にしん地域猫の会 猫の譲渡会

9/20

〈情報広報課 吉村〉中央福祉センター別館会議室で、にしん地域猫の会による猫の譲渡会が行われました。毎月行われるこの譲渡会では、そのほかにも猫のお悩み相談会、フードドライブ受け付けなどさまざまな活動を行っています。



9/22

第49回日本クラブユース  
サッカー選手権 (U-18)  
大会出場結果報告

第49回日本クラブユースサッカー選手権 (U-18) 大会においてノックアウトステージ (本戦) 3位の成績を収められた報告に、名古屋グランパスU-18所属の小室秀太さん (日進西高校3年生) と野中祐吾さん (中京大学附属中京高校3年生) が近藤市長を表敬訪問されました。

みんなで楽しく交通ルールを身につけよう  
楽しい交通安全教室

9/27

〈市民スタッフ 富岡〉東小学校の体育館で、地域全体で交通安全への意識を高めることを目的とした親子交通安全教室が開かれました。運営スタッフ合わせて約100人が参加し、自転車が車両であることや、信号・標識を守る大切さ、ヘルメット着用の必要性などを楽しく学びました。



9/27

参道の石段を全力で駆け上げれ!  
白山宮ジュニアチャレンジ

〈市民スタッフ 伊藤茂年〉ステアクライミング (階段競技) の大会が白山宮で開催されました。足腰の神様が祭られている神社の急な坂道と石段を、エントリーした約260人のこどもたちが全力で駆け上がりました。

## 年末年始の診療のお知らせ

◎健康課 ☎0561-72-0770

年末年始、お近くの医療機関が休業の場合は、次の機関へ受診またはお問い合わせください。

なお、年末年始などの長期休診中の治療や投薬について心配がある場合は、あらかじめかかりつけ医に相談してください。

### 問い合わせ先

#### ①休日急病診療所(中央福祉センター内)

☎0561-73-7555

診療科目 内科、小児科

期間 12月28日(日)～令和8年1月4日(日)午前9時～午後4時30分  
※発熱のある人は事前に電話で、お問い合わせください。

#### ②救急医療情報センター

☎0561-82-1133

急病やけがの場合に、最寄りの医療機関の情報を確認できます。(24時間受付)



## ③一般社団法人愛知県歯科医師会

休日緊急歯科医療機関の情報を確認できます。



## 年末年始のごみ収集について

◎環境課 ☎0561-73-2883

12月31日(水)～令和8年1月3日(土)はごみと資源物の収集がお休みです。3月号の折り込みで配布した「ごみと資源のカレンダー」や市ホームページを確認し、計画的なごみの排出にご協力をお願いします。



### 粗大ごみ受付センター

☎0561-72-5300

お休み 土・日・祝日と年末年始  
(12月27日～令和8年1月4日)

### 尾三衛生組合東郷美化センター

☎0561-38-2226

お休み 日曜日と年末年始  
(12月31日～令和8年1月4日)



## くるりんばすおよび名鉄バスの運行

◎都市計画課移動政策室

☎0561-73-3249

F 0561-73-1821

E ido@city.nisshin.lg.jp

くるりんばすは12月31日(水)～令和8年1月3日(土)の全便を運休します。

日進中央線など名鉄バス路線については名鉄バス名古屋営業所にお問い合わせください。

名鉄バス名古屋営業所

☎0561-62-7677

## 年末年始の証明発行窓口について

◎市民課 ☎0561-73-1289

12月29日(月)～令和8年1月3日(土)は、市役所宿直室で行っている住民票の写しと印鑑登録証明書の発行は休止します。

また証明書のコンビニ交付については、詳細が決まり次第ホームページでお知らせします。



## 年末年始お休みカレンダー

施設名	12月27日	12月28日	12月29日 ～1月3日	1月4日	1月5日	1月6日
	土曜日	日曜日		日曜日	月曜日	火曜日
市役所・保健センター	×	×	×	×	○	○
図書館	○	○	×	○	×	×
中央環境センター(エコドーム)	○	○	×	○	×	○
福祉会館	○	×	×	×	○	○

各施設の年末年始情報の詳細はホームページをご確認いただくか、各施設にお問い合わせください。





## マイナンバーカードに関する休日臨時窓口について

◎市民課

☎0561-73-1289

平日にマイナンバーカードを受け取れない人のために、休日臨時交付窓口を開設しています。完全予約制のため、必ず予約をしてから来庁してください。

**時** 12月6日(土)・13日(土)・14日(日)・20日(土)

### 予約方法

交付通知書(はがき)に記載されている5桁の数字または同封文書に記載のログインIDを確認の上、同封文書に記載されているウェブサイトまたは電話で予約受付電話番号  
☎0561-76-5952  
(受付時間:開庁日午前9時～午後5時)



## 県営名古屋空港からのお知らせ

◎名古屋空港総合案内所

☎0568-28-5633

年末年始は、空港駐車場が満車になり、駐車できない恐れがあります。空港へお越しの際は公共交通機関を利用してください。



## 日進市の財政状況をお知らせします

◎財務政策課

☎0561-73-3205

令和6年度の決算と、令和7年度の上半期(4～9月)の財政状況を市

ホームページで公開しています。皆さんからの税金や市の収入がどのように使われているか、収支の状況をご覧ください。



(令和6年度の決算)



(令和7年度の上半期の財政状況)

## 市職員の給与や勤務条件などの公表

◎人事課 ☎0561-73-3128

市職員の給与や勤務条件などは、地方公務員法に基づいて市条例で定められています。

市民の皆さんのご理解をいただくため、その主な内容をお知らせします。



## 会計年度任用職員(保健師)募集

◎健康課(保健センター)

☎0561-72-0770

◎人事課

☎0561-73-3128

**募集人員** 若干名

**勤務日時** 健診などの保健センター内事業日(12日/月)午前9時～午後3時、午前10時～午後4時  
※それぞれ休憩1時間

**任期** 任用開始日(要相談)～令和8年3月31日

**勤務内容** 成人保健および母子保健事業に係る保健指導など

**報酬** 勤務経験などを考慮して決定(時間給の下限1,350円～上限1,627円)

**申** 申し込みフォームで日進市会計年度任用職員登録申込書の登録をしてください。



## 任期付短時間勤務職員(教育職)募集

◎学習政策課

☎0561-73-4169

Egakushu@city.nisshin.lg.jp

専門的な知識経験が必要とする教育職を募集します。

**募集人員** 5人程度

**勤務日時** 月～金曜日(週31時間勤務)

**任期** 令和8年4月1日～令和11年3月31日

**報酬** 勤務経験などを考慮して決定  
**申** 12月12日(金)までに所定の様式(学習政策課および市ホームページで入手可)に必要な事項を記入の上、学習政策課へ(郵送、Eメール可)



## 日進市にぎわい交流館運営協議会の委員募集

◎地域共生課

☎0561-75-1682

F0561-72-4603

Ekyousei@city.nisshin.lg.jp

市民活動・大学交流・国際交流の拠点であるにぎわい交流館の適正かつ円滑な運営に関し、広く意見を聴取するため、市民委員を募集します。

**募集人員** 2人

**活動日時** 年2～3回会議へ出席

**任期** 令和8年4月1日～令和10年3月31日

**報酬** 1回7,000円

**申** 12月25日(木)午後5時(必着)までに、所定の様式(市ホームページおよび窓口で入手可)に必要な事項を記入の上、地域共生課へ(郵送、ファクス、Eメール可)





## 小中学生のスポーツ活動の指導者募集

◎学習政策課

☎0561-73-4169

国が進める部活動の地域展開を本市でも進めており、小中学生のスポーツ活動機会の確保のため、活動の指導ができる個人や団体を募集します。



## 日進市シルバー人材センター嘱託員募集

◎シルバー人材センター

☎0561-74-1758

**募集人員** 1人

**勤務日時** 月～金曜日 午前8時30分～午後5時15分

**期間** 令和8年1月4日～3月31日

**勤務内容** 一般事務(Word・Excelの使用、普通自動車の運転など)

**報酬** 191,800円/月

**提出方法** 12月12日(金)午後5時までに履歴書をシルバー人材センター事務局(〒470-0122蟹甲町中島267)へ(郵送可)



## 【モッタイナイバンク】公式キャラクター募集

◎日進市社会福祉協議会

☎0561-73-4903

✉seikatsu-shien@nisshin-shakyo.or.jp

◎地域福祉課

社会福祉協議会【モッタイナイバンク】の公式キャラクターを募集します。

対 どなたでも

申 12月25日(木)までに応募用紙(ホームページで入手可)に記入の上、社会福祉協議会へ(郵送、申し込みフォーム、Eメール可)



## 令和8・9年度学校給食用物資納入業者登録を受け付けます。

◎学校給食センター

☎0561-72-0691

この登録は給食用物資を納入する資格を得るための手続きですので、給食用物資の発注を確約するものではありません。

時 令和8年1月16日(金)から

※土・日曜日を除く

申 登録申請書(市ホームページから入手可)および添付書類を学校給食センターへ(郵送可)



## クラウドファンディングにご協力ください

◎学校給食センター

☎0561-72-0691

小・中学校生活最後の卒業給食をこどもたちにとって一生の思い出になる「特別な食卓」にしたいという思いから、クラウドファンディングを行います。(目標額:300万円)

支援金は卒業献立に充当します。(※)の献立は応募献立優秀作品です。

【小学校】古代米赤飯、チーズカレーあじフライ(※)、韓国風チキンサラダ(※)、ゆばのすまし汁、日進市産いちご大福、牛乳

【中学校】古代米赤飯、鶏肉のてりかけ、にっしんしりしり(※)、お祝いすまし汁、日進市産いちご大福、牛乳

**募集期間** 令和8年1月7日まで

対 どなたでも

**提出方法**

市ホームページより応募ください



## 献血にご協力ください

◎健康課

☎0561-72-0770

◎愛知県赤十字血液センター

☎0561-84-1131

400ml献血のみで、200ml献血は実施しません。

時 12月19日(金) 午前9時30分～11時45分、午後1時15分～4時

場 市役所南玄関(受付)

対 体重が50kg以上で男性は17～69歳、女性は18～69歳の人(65歳以上の人は、60～64歳に献血経験のある人)



## 日進市いじめ防止基本方針改定案に関する意見募集

◎学校教育課

☎0561-73-4145

✉0561-74-0258

✉gakkyo@city.nisshin.lg.jp

**募集期間** 12月1日(月)～令和8年1月5日(月)(必着)

**閲覧場所** 学校教育課、本庁舎1階情報公開窓口、図書館、各福祉会館、市ホームページ

**対** 市内在住・在学・在勤の人、市内の事業者、市内で活動を行う団体・人

**提出方法** 任意の様式に、住所・氏名・意見を記入の上、学校教育課へ（郵送、ファクス、Eメール可）



## 第2次日進市教育振興基本計画中間見直し（案）に関する意見募集

◎学習政策課

☎0561-73-4169

☎0561-74-0258

✉gakushu@city.nisshin.lg.jp

**募集期間** 12月8日（月）～令和8年1月7日（水）（必着）

**閲覧場所** 学習政策課、本庁舎1階情報公開窓口、図書館、各福祉会館、市ホームページ

**対** 市内在住・在学・在勤の人、市内の事業者、市内で活動を行う団体・人

**提出方法** 任意の様式に、住所・氏名・意見を記入の上、学習政策課へ（郵送、ファクス、Eメール可）



## 第3次日進市男女平等推進プラン中間見直し（案）に関する意見募集

◎地域共生課

☎0561-75-1682

☎0561-72-4603

✉kyousei@city.nisshin.lg.jp

**募集期間** 12月15日（月）～令和8年1月14日（水）（必着）

**閲覧場所** 地域共生課、本庁舎1階情報公開窓口、市ホームページ

**対** 市内在住・在学・在勤の人、市内の事業者、市内で活動を行う団体・人

**提出方法** 意見書様式（同内容であれば様式不問）に必要な事項を記入の上、地域共生課へ（郵送、ファクス、Eメール可）



## 日進市公共下水道事業計画変更案の縦覧

◎下水道課

☎0561-73-2343

☎0561-73-1871

✉gesuido@city.nisshin.lg.jp

日進市公共下水道事業計画変更案の縦覧を行います。この変更案について意見のある人は、縦覧期間中に意見書の提出ができます。

**縦覧期間** 12月3日（水）～16日（火）午前9時～午後5時（土・日曜日、祝日を除く）

**縦覧場所** 市役所本庁舎2階下水道課

**対** 市内在住・在学・在勤の人または市内に事業所を有する法人

**提出方法** 12月16日（火）（必着）までに、任意の様式に住所・氏名・意見を記入の上、下水道課へ（郵送、ファクス、Eメール可）



## 日進折戸鎌ヶ寿土地区画整理事業に係る事業計画変更（案）の縦覧

◎市街地整備課

☎0561-73-3297

当該事業計画（都市計画において定められた事業を除く）に意見のある利害関係者は、愛知県知事に意見書を提出できます。

**縦覧期間** 12月9日（火）～22日（月）午前9時～午後5時

**縦覧場所** 市役所北庁舎2階市街地整備課（土・日曜日は本庁舎1階宿直室）

**提出方法** 令和8年1月5日（月）までに、愛知県都市・交通局都市基盤部都市整備課へ



## にっしん環境まちづくりサポーターズ抽選会

◎環境課

☎0561-73-2883

環境まちづくりサポーターズポイントがある人は、抽選に応募ができます。ポイント券が無くても、会場で開催するエコライフ診断に回答すれば、1回応募できます。

**時** ①12月13日（土）・14日（日）午前9時30分～正午

②12月15日（月）～19日（金）午前9時～午後5時

**場** ①市役所本庁舎2階第4会議室  
②市役所本庁舎2階環境課窓口





## 🏠 NET119説明・登録会を開催します

◎尾三消防本部指令課

☎0561-38-0119

E shirei@bisan-fd.togo.aichi.jp

聴覚や発話の障害などにより音声による通話困難者が、緊急時にスマートフォンを使用して通報を行えるようにするため、NET119の説明および登録会を行います。

🕒 12月18日(木)午前9時30分～11時30分

📍 日進消防署 2階多目的室

**募集内容** 市内在住で聴覚や発話の障害などにより音声通話などの会話が困難な人

📄 不要。直接会場へ

👤 警報が発令された場合中止



## 🏠 令和7年度認知症サポーター養成講座

◎地域福祉課

☎0561-73-1484

認知症について理解し、認知症の人や家族を温かく見守り応援する認知症サポーターを養成する講座です。

🕒 12月19日(金)午後1時30分～3時

📍 市役所本庁舎4階第3会議室

👤 市内在住・在学・在勤の人

👥 20人程度(先着順)

¥ 無料

📄 12月12日(金)までに地域福祉課へ(電話、申し込みフォーム可)



## 🏠 こころの健康講演会「うつ病との上手なつきあい方」

◎健康課

☎0561-72-0770

F 0561-74-0244

藤田医科大学病院 内藤宏医師によ

る講演会を開催します。休養で治るうつ病と繰り返すうつについて分かりやすくお話しします。

🕒 令和8年2月4日(水)午後2時～3時30分

📍 保健センター2階

👥 40人(先着順)

👤 市内在住・在学・在勤の人

¥ 無料

📄 保健センターへ(電話・ファクス・申し込みフォーム可)



## 🏠 お口の元気アップ教室

◎地域福祉課

☎0561-73-1484

F 0561-72-4554

歯科医師からオーラルフレイル予防のために大切な「お口まわりの筋肉」「誤嚥性肺炎」について学びます。

🕒 12月26日(金)午後1時30分から(1時間程度)

📍 中央福祉センター大会議室北

👤 市内在住の65～80歳の人

👥 15人(先着順)

¥ 無料

📄 12月18日(木)までに氏名・生年月日・住所・電話番号を地域福祉課へ(電話・ファクス可)



## 🏠 脳を活性化するおはなし手法を学ぼう

◎地域福祉課

☎0561-73-1484

認知機能の維持のための回想法を実践する人を養成する「地域回想法研修」を実施します。

🕒 基礎研修: 令和8年1月16日(金)・23日(金)、専門研修: 令和8年2月13日(金)・20日(金) 各日とも午前9時15分～11時45分

📍 市役所会議室

👤 市内在住・在学・在勤で、回想法研修を初めて受講する人

👥 15人(先着順)

¥ 各研修1,650円

📄 12月19日(金)までに住所・氏名・年齢・電話番号を地域福祉課へ電話で

👤 原則全日参加です。



## 🏠 令和8年軟式野球リーグ戦参加チーム募集

◎学び支援課

◎日進市軟式野球連盟

☎0561-72-3703

F 0561-72-3703

市内の野球チームと試合を通し、親睦を図りませんか。

🕒 令和8年2月15日(日)～11月(年7回程度)

👤 市内在住、在勤のメンバーで構成され、連盟へ加入するチーム

📍 総合運動公園野球場ほか

¥ 年会費、登録料、参加費など

📄 日進市軟式野球連盟へ電話またはファクスで



## 🏠 小学生のための「やってみよう教室日進第3期空手道」

◎学び支援課

☎0561-73-4158

みんなで楽しく空手の基礎をやってみませんか?

🕒 令和8年1月20日～3月24日の毎週火曜日 午後5時30分～6時30分(全10回)

📍 上納池体育館

**対** 市内在住・在学の小学1～4年生  
**¥** 6,000円  
**定** 25人(先着順)  
**申** 11月19日(水)午前9時から申し込みフォームで



## 🏠 アルコール専門相談

◎瀬戸保健所健康支援課  
☎0561-82-2158

専門医師および酒害相談員による相談会(予約制)を行います。

**時** 令和8年2月10日(火)  
午後1時30分～3時30分

**場** 瀬戸保健所

**申** 瀬戸保健所へ電話で



## 🏠 精神保健福祉相談

◎瀬戸保健所健康支援課  
☎0561-82-2158

精神科医師による相談会(予約制)を行います。

**時** ①令和8年1月14日(水)  
午後2時～4時

②令和8年2月3日(火)  
午前10時～正午

**場** ①瀬戸保健所

②瀬戸保健所豊明保健分室

**申** 瀬戸保健所へ電話で



## 🏠 空き家問題110番

◎愛知県弁護士会  
☎052-223-2355  
(相談専用電話)

「田舎に放置したままの家がある」「近所にある空き家が壊れそうで心配」などの空き家に関する相談に弁護士が電話でお答えします。

**時** 12月8日(月)午前10時～午後4時



## 🏠 離婚時の年金分割

◎昭和年金事務所  
☎052-853-1463

離婚をした場合、当時者の一方または双方からの請求により、婚姻期間中の厚生年金記録(標準報酬月額・標準賞与額)を分割して、それぞれ自分の年金とすることができます。

**申** 昭和年金事務所で(全国の年金事務所で申し込み可)

**他** 詳細は日本年金機構のホームページから「離婚時の年金分割」で検索。



## 🏠 償却資産の申告についてのお知らせ

◎税務課  
☎0561-73-4097

償却資産とは、お店や工場を営んでいる人や、駐車場やアパートを

貸している人が、事業を営むために所有している土地・家屋以外の固定資産です。所有者は、毎年1月1日現在における資産の所有状況について、必要な事項を法定提出期限(令和8年1月31日)までに申告する義務があります。

**他** 申告には、eLTAXによる電子申告を推奨しています。自宅などから申告できるほか、さまざまなメリットがあります。操作方法などは、eLTAXのヘルプデスクへお問い合わせください。



## 🏠 土地や建物の状況が変わった時はご連絡ください

◎税務課  
☎0561-73-4097

固定資産税は、毎年1月1日の状況で土地・家屋・償却資産を所有している人に課税されます。

土地の用途を変更したときや、家屋を新增築・取り壊したときなどは、税務課までご連絡ください。



(固定資産税・都市計画税のあらまし)

**他** 令和8年1月1日時点で住宅の建替えを行っている場合、住宅用地の特例が適用されず、土地の固定資産税が上がる場合があります。



(住宅用地の建替え特例)





## ④ 所得税などの申告の 事前予約

◎昭和税務署

☎052-881-8171

確定申告期間の前に税務署で所得税などの申告を希望する人は、事前予約が必要です。税務署での申告手続は、原則として、ご自身でスマホとマイナンバーカードを利用して行っていただきます。※マイナンバーカードの電子証明書の有効期限が過ぎている場合は、住民票のある市区町村で更新手続が必要です。

**期間** 令和8年1月5日(月)～2月13日(金)

**申** 国税庁LINE公式アカウントまたは電話で



## ④ 12月の納税・納付案内

①・②収納課

☎0561-73-4109

③保険年金課

☎0561-73-1430

④介護福祉課

☎0561-73-1495

### 納期

①・②・③・④

12月25日(木)

### 納めるもの

①固定資産税・都市計画税(3期)

②国民健康保険税(6期)

③後期高齢者医療保険料(6期)

④介護保険料(5期)

※口座振替の場合は、納期が振替日となりますので、前日までにご用意ください。

※税目と料金によって対応する納付方法が異なります。詳細は市ホームページをご確認ください。



(①・②市税納付案内)



(③後期高齢者医療保険料納付案内)



(④介護保険料納付案内)

## ④ 令和8年1～3月の 一時保育のご案内

◎保育課 ☎0561-73-1095

保護者の傷病などにより一時的に保育を必要とする児童のため、一時保育事業を行っています。

### 募集期間

**【北部保育園・中部保育園】**

**申し込み期間** 12月1日(月)～5日(金)  
(受付時間:午後1時30分～4時)

### 【その他の実施園】

詳細は園により異なります。各園へ直接お問い合わせください。



## 令和8年度の放課後子ども総合プランの申し込みについて

◎子育て支援課 ☎0561-73-1049

現在利用している人も令和8年度に利用を希望する場合は申し込みが必要です。令和8年度より放課後子ども総合プランの見直しを行います。以下の変更点にご注意ください。窓口の申請は申込期間中の開庁日午前9時～午後1時市役所本庁舎2階第4会議室です。



### ■ 変更点

事業名	変更内容
児童クラブ	学校休業日の開始時間を8:30から7:30に変更し、8月の利用料金を月額7,200円から8,200円に変更
放課後子ども教室	コース設定を下記のとおり変更 コース①(月10日以内・年額2,000円) 利用時間は17:00まで コース②(※児童福祉サービス送迎時の利用・年額2,000円) 利用時間は1時間程度(送迎時刻まで) コース③(※児童クラブ待機者・月額3,700円(8月は6,200円))利用時間は児童クラブに準ずる

※コース②の児童福祉サービスは民間児童クラブ、放課後等デイサービスを想定(塾や習い事は対象外)・福祉サービス利用実態を確認します  
※コース①+②の申し込みは可能(年額はそれぞれ必要)  
※コース③は児童クラブ申し込み済で待機となった方のみ(児童クラブの申し込みが必須)

### ■ 申込時期

#### ●児童クラブ

申込方法	申込期間
電子	令和8年1月7日(水)～31日(土)
窓口	令和8年1月19日(月)～30日(金)

#### ●放課後子ども教室

申込方法	申込期間
電子	令和8年2月1日(日)～28日(土)
窓口	令和8年2月2日(月)～27日(金)

## 📍 ファミリー・サポート・センター会員登録について

◎ につしんファミリー・サポート・センター

☎ 0561-74-6262

◎ 子育て支援課

ファミリー・サポート・センターはこどもの短時間の預かりや保育施設への送迎などの依頼や援助をする相互援助活動です。活動には会員登録が必要です。

🕒 月～土曜日(祝日除く)

※ 事前予約制

📍 につしん子育て総合支援センター

📞 同センターへ電話で



## 📍 0歳児親子ふれあい遊び

◎ 相野山福祉会館

☎ 0561-72-8122

◎ 東部福祉会館

☎ 0561-73-7881

0歳児親子で楽しく交流し、育児の情報交換ができる場です。

🕒 ① ひよっこひろば 令和8年1月7日ほか(各水曜日もしくは金曜日、全5回) ② ぴょちゃんひろば 令和8年1月16日ほか(各金曜日もしくは火曜日、全5回) 午前10時30分～11時30分

📍 ① 相野山福祉会館

② 東部福祉会館

👤 市内在住で、令和7年2～8月生まれの初めて参加する乳児とその保護者

👤 各10組

💰 無料

📞 12月14日(日)までに申し込みフォームで



## 🌸 おこめ券(物価高騰対策)の受け取りについて

◎ 農政課 ☎ 0561-73-2197

シニア世帯(7月1日に日進市に住民登録されており、令和7年度に65歳以上となる人がいる世帯)を対象に配布したおこめ券について、郵便で受け取れなかった人向けに窓口受け取りの案内を送付しています。受け取りは12月19日(金)までに農政課窓口へ。



## 🌸 日進市シルバー人材センター入会説明会

◎ シルバー人材センター

☎ 0561-74-1758

📠 0561-74-0026

✉ nissin@sjc.ne.jp

市内在住の60歳以上の人であれば、どなたでも参加できます。

🕒 令和8年1月7日(水)午後1時30分～3時30分

📍 日進市高齢者生きがい活動センター

👤 定 20人(先着順)

📞 開催日の前日までに同センターへ(電話、ファクス、Eメール可)



## 🌸 おたっしやハウス

◎ 市内6福祉会館

☎ 0561-73-7881(東部)

☎ 0561-73-8155(南部)

☎ 0561-72-8122(相野山)

☎ 052-800-6601(岩崎台・香久山)

☎ 0561-73-0183(北部)

☎ 052-803-5286(西部)

フレイル予防のために体操やカラオケ、お話しをするなど自由に過ごせる場所です。

① 東部、南部、西部福祉会館

🕒 12月1日・8日・15日(各月曜日)

② 岩崎台・香久山、北部福祉会館

🕒 12月2日・9日・16日(各火曜日)

③ 相野山福祉会館

🕒 12月4日・11日・18日(各木曜日)

①～③ 共通

🕒 午前10時30分～11時30分(体操) 正午～午後5時(カラオケ、卓球(相野山のみの)) ※北部・南部・西部は午後1時から

📍 市内6福祉会館

👤 市内在住のおおむね65歳以上の人

💰 無料







**みんなの伝言板**  
掲載申込み方法



# みんなの 伝言板

**今月のホームページ掲載分**  
部活動地域展開！  
中高生向け合唱コース！  
詳しくは市HPをご確認ください



市内で開催されているイベント、活動を紹介しています。詳しくは各団体へ

**12月度楊名時気功太極拳教室無料体験案内**

呼吸法を伴った健康太極拳。①1日・8日・15日の月曜10時北部福祉会館②2日・9日・23日の火曜10時と③7日・14日の日曜13時岩崎台・香久山福祉会館の内1回利用。

**問い合わせ先**  
脇田 ☎ 090-4401-6164

**小学生からのボードゲーム会/主に第1日曜**

遊びながら思考力UP!初心者やお子さんに優しい方ばかりです♪  
12/7(日)13時～18時 にぎわい交流館 誰でも 50人 大人300円、小学生～高校生100円

**問い合わせ先**  
榊間 ☎ 070-8535-5357もしくはWeb検索で

**みんなにこここ!ベビーヨガ&タッチケア**

タッチケア&ベビーヨガで心も体もぽかぽかに  
日時 12月17日(水) 10:00～11:00  
場所 ナリスデアタイム日進  
参加費 1,000円  
対象 2歳までの親子

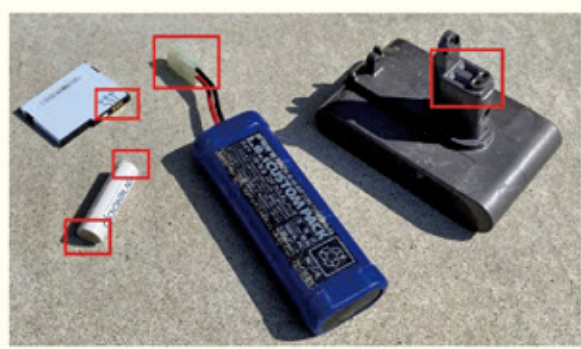
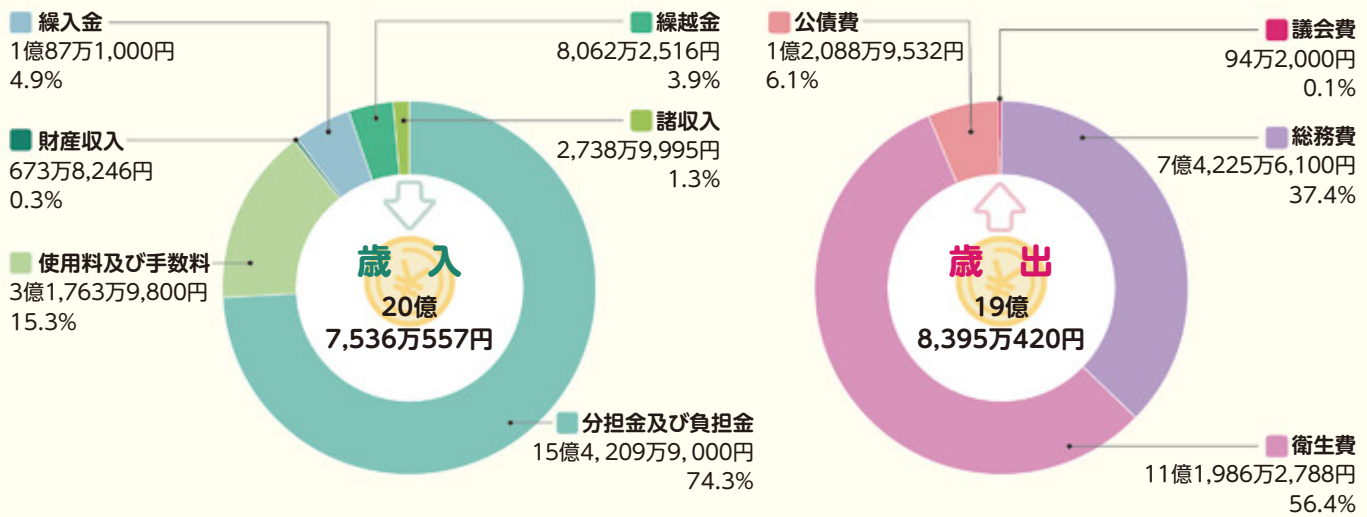
**問い合わせ先**  
✉ ohisama.bb@gmail.com



**尾三衛生組合 東郷美化センターからのお知らせです。**  
住所 愛知郡東郷町大字諸輪字百々51-23  
☎ 0561-38-2226 ✉ 0561-38-6222  
✉ soumu@bisan-eisei.or.jp 🌐 <https://bisan-eisei.or.jp>

## 令和6年度尾三衛生組合一般会計決算

令和6年度の決算額は、歳入総額20億7,536万557円に対し、歳出総額19億8,395万420円となりました。尾三衛生組合は、管内住民の皆さんが快適で衛生的な生活を送れるように一般廃棄物処理行政を実施しています。組合の経費は、主に組合市町(日進市・みよし市・東郷町)から頂いた分担金で運営しています。限られた予算の中で、実行性の高い事業を見極めて、効率的な予算執行に努めました。



## 充電式電池などの取り扱いについて

充電式電池やモバイルバッテリーはごみとして出さず、日進市(リサイクルマークがあるものはエコドーム、ないものは環境課)や本組合の資源回収ストックヤードにお持ちください。

発熱・発火事故を防ぐため、リチウムイオン電池を含む充電式電池やモバイルバッテリー、電子たばこは、端子部分が露出している場合は、必ず絶縁テープで覆ってからお持ち込みください。ストックヤードには絶縁テープを常備しておりますので、ご自由にご利用いただけます。

# 12月 無料相談窓口



まずは  
詳細を確認！  
(予約の有無や時間  
など)



予約が必要な場合は  
事前に予約を。  
LINEがおすすめ。



相談日は指定の場所へ。

## ピックアップ

## 農業よろず相談

野菜づくりの困り事から農業経営まで、農業のあらゆる相談に応じます。

「この野菜を育てるにはどうすれば?」「どんな時期に育てるのがいいの?」など、ちょっとした疑問から、専業農家を目指す方や専門性の高い相談までなんでも結構です。

相談員はよろず相談だけでなく、市のアグリスクール事業では講師としても活躍中。地域の農業を盛り上げる頼れる存在です。



### 相談できること

野菜の育て方、土壌の改良、  
農地の借り方、  
農地の管理方法など

窓口名	事前予約		連絡先		相談日
	必要	LINE	担当	電話番号	12月
消費生活相談			日進・東郷消費生活センター (日進市役所)	0561-56-0039	毎週月～木曜日(祝日を除く)
			日進・東郷消費生活センター (東郷町役場)	0561-38-3111	毎週火・金曜日(祝日を除く)
法律相談	●	●			5日・12日・19日(各金曜日)
司法書士相談	●	●			1日(月)・15日(月)
相続手続・遺言相談	●	●	地域共生課	0561-75-1682	11日(木)
行政相談	●	●			16日(火)
人権相談	●	●			3日(水)
女性悩みごと・DV相談	●	●	福祉相談室	0561-73-3859	2日(火)・9日(火)・18日(木)・23日(火)
ひとり親家庭等相談	●	●	こども家庭室	0561-73-1402	毎週月・火・木・金曜日(祝日を除く)
成年後見巡回相談			尾張東部権利擁護支援センター	0561-75-5008	9日(火)
職業相談			地域職業相談室	0561-75-4460	毎週月～金曜日(祝日を除く)
起業経営相談	●		商工業支援室	0561-76-7366	10日(水)
労働相談	●				22日(月)
年金相談	●		保険年金課	0561-73-1420	22日(月)
農業よろず相談			農政課	0561-73-2197	13日(土)
建築相談			都市計画課	0561-73-2049	18日(木)
不動産相談			宅地建物取引業協会	052-777-1230	18日(木)
手話通訳窓口			介護福祉課	0561-73-1749 (F0561-72-4554)	毎週月・火・木・金曜日 ※派遣については日時相談
休日納税相談	●		収納課	0561-73-4109	13日(土)・28日(日)
助産師相談ピョピョコール			担当助産師(健康課)	080-6965-2223	2日(火)・8日(月)・19日(金)・22日(月)
健康相談・食事相談					毎週月～金曜日(祝日を除く)
ひよこテラス					毎週月～金曜日(祝日を除く)
ミニママクラス			健康課	0561-72-0770	11日(木)・23日(火)
乳幼児にこにこ相談	●				19日(金)
10か月なかよし教室					18日(木) ※生まれ月による

※年末年始(12月29日～令和8年1月3日)はお休みです。





# モデルハウス見学 サクッと? じっくり?

目的にあわせた見学方法で家族にピッタリのモデルハウスを見つけませんか?

いろんなお家をサクッと  
気ままに見て回りたいなら!

## モデルハウス FREE見学DAY

モデルハウス  
アンケート  
記入不要

気軽に  
好きなだけ  
見学!



スタッフに  
質問も  
OK!

見学後の  
カタログ請求も  
カンタン!

それぞれのペースで自由にモデルハウス見学!  
ちょっと見に行くだけでもOK! まずは気軽に出かけてみよう!

お目当てのモデルハウスを  
じっくり見て調べたいなら!

## モデルハウス 見学WEB予約

事前予約で  
待ち時間  
なし!

3棟まで  
一括申込で  
効率的!



経験豊富な  
スタッフが  
対応!

今なら  
素敵な  
プレゼントも!

スマホからでもカンタン事前予約!  
お目当てのハウスメーカーを、効率よく見学しませんか?



## 先進のモデルハウスをじっくり見学しよう!

気になるモデルハウスを見つけたら、  
そのまま事前見学予約へ!!



木質系	鉄骨系	コンクリート系	リフォーム	※モデルハウス情報は建築・改築等により変更となる場合があります ※記載内容は10月31日現在の情報です。最新情報はホームページをご確認ください	
1 <b>松梅工務</b> 土間のある家 ☎052-875-6729	8 <b>GRAND SMART</b> ☎052-807-7311	15 <b>三井ホーム</b> プレミアムオーダー VENCE(ヴァンス) ☎052-801-4331	22 <b>AQURA HOME</b> 超空間の家 ☎052-847-5671	30 <b>ZENSHOO</b> 11/29 グランド オープン	
2 <b>Daiwa House.</b> xevoΣ PREMIUM ☎052-805-8471	9 <b>SEKISUI HOUSE</b> イズ ☎0120-89-2331	16 <b>HEBEL HAUS</b> ヘーベルハウス FREX トップハットモデル ☎0120-89-8131	23 <b>住友不動産ハウジング</b> J-LECONTE(ジェイ・ルコンテ) ☎0120-204-336	31 <b>トヨタホーム愛知</b> シンセ・カーダ ☎052-805-7500	
3 <b>SEKISUI HEIM</b> Parfait(パルフェ) ☎052-805-8631	10 <b>住友林業</b> My FOREST BF ☎052-805-8508	17 <b>トヨタホーム名古屋</b> シンセ・フィアス ☎052-800-3531	24 <b>新渡辺工務店</b> 天然木の家・快適エコライフ ☎052-838-8890	32 <b>Panasonic リフォーム</b> パナソニック リフォーム日進梅森 ☎052-801-8746	
4 <b>Arr planner</b> アールギャラリー ☎0120-347-174	11 <b>住友林業</b> i-smart ☎052-800-6181	18 <b>住友林業</b> Proudio ※完全予約制 ☎052-800-4730	25 <b>住友林業</b> i-smart ☎052-800-4011	<b>土・日・祝でも 住宅資金のご相談は お気軽に</b>  <b>あいち銀行</b>  <b>ローンプラザ 日進梅森</b>  <b>☎052-805-8474</b> (火・水・金休)	
5 <b>HEBEL HAUS</b> 建替中 来夏オープン予定	12 <b>SEKISUI HOUSE</b> イズ ☎0120-51-2481	19 <b>SEKISUI HEIM</b> DESIO ☎052-746-0816	27 <b>アイエ務店</b> Ees ☎052-746-0450		
6 <b>YAMADA HOMES</b> Feldia ☎052-805-8190	13 <b>ミサホーム</b> CENTURY 庭のある家 ☎0120-956-330	20 <b>Panasonic Homes</b> CASART PREMIUM(カサート プレミアム) ☎052-805-8585	28 <b>大成建設ハウジング</b> バルコン フォール ☎052-805-8525		
7 <b>トヨタホーム愛知</b> シンセ・フィアス ☎052-805-5265	14 <b>サトー住宅株式会社</b> SINKA ☎052-809-1051	21 <b>住友林業</b> 夢の家 和風百年 ☎052-807-7321	29 <b>住友林業</b> BF-Si ikiki ☎052-802-3710		



Good Home Good Life  
ナゴヤハウジングセンター

**日進梅森 日進梅森 日進梅森**

〒470-0132 日進市梅森町西田面15番地  
☎052-805-8422(代)  
●開場時間/10:00~17:00  
●定休日/毎週火・水曜日(祝日営業) ※営業中のモデルハウスもございます  
主催/一般社団法人ナゴヤハウジングセンター、中日新聞社

この広報紙は、  
環境に配慮した  
紙とインクを  
使用しています。

