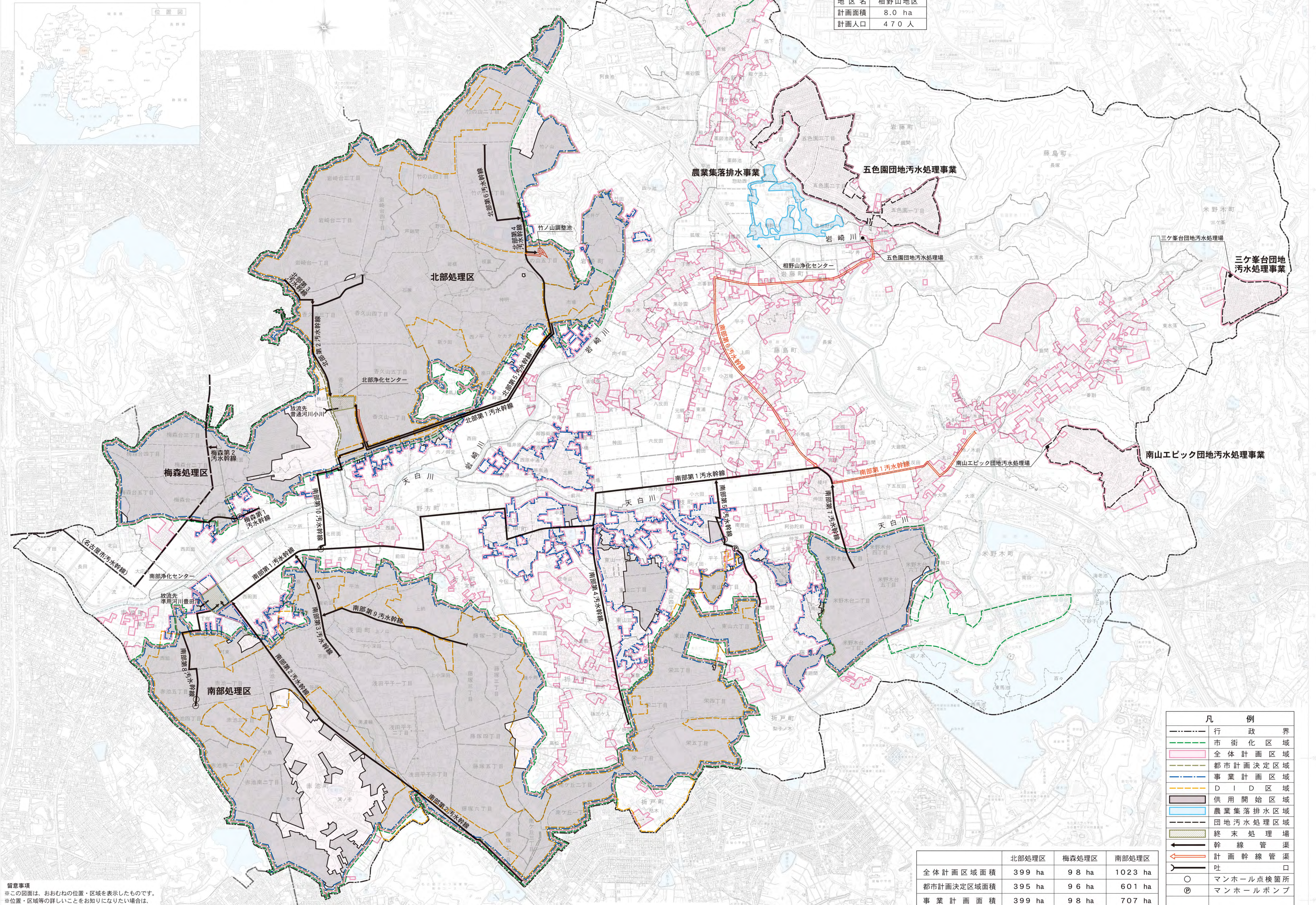


日進市下水道計画図

都市計画決定(変更) 平成27年3月23日 日進市告示第60号 水域類型指定区間、水質環境基準
 下水道法事業計画(変更) 平成30年11月2日 (愛知県) 30下水第219号 天白川(全域)C・I
 都市計画法事業認可(変更) 平成30年11月2日 愛知県告示第487号(北部処理区) 愛知県告示第487号(梅森処理区) 愛知県告示第487号(南部処理区)



農業集落排水事業	
地区名	相野山地区
計画面積	8.0 ha
計画人口	470人



凡 例			
---	行政界		
---	市街化区域		
---	全体計画区域		
---	都市計画決定区域		
---	事業計画区域		
---	D I D 区域		
---	供用開始区域		
---	農業集落排水区域		
---	団地汚水処理区域		
---	終末処理場		
---	幹線管渠		
---	計画幹線管渠		
---	吐口		
○	マンホール点検箇所		
⊙	マンホールポンプ		

	北部処理区	梅森処理区	南部処理区
全体計画区域面積	399 ha	98 ha	1023 ha
都市計画決定区域面積	395 ha	96 ha	601 ha
事業計画面積	399 ha	98 ha	707 ha

留意事項
 ※この図面は、おおむねの位置・区域を表示したものです。
 ※位置・区域等の詳しいこととお知りになりたい場合は、下水道課にお尋ね下さい。
 ※供用開始区域については、令和4年4月1日開始分まで。