

## 企業主導型保育施設（共通事項）

- 企業主導型保育施設とは、民間企業が従業員のために設置する保育施設であり、設置や利用において日進市の関与が必要ない施設です。また、施設によっては、「地域枠」という従業員以外の地域のお子さんを預かる枠を設けています。設置基準等は、＜日進市内保育施設の認可の基準（一覧）＞を参照してください。
- 「地域枠」で利用をする場合は、保育を必要とする事由が必要になります。申込みに必要な書類などは、各施設へお問い合わせください。
- 日進市にある企業主導型保育施設は、内閣府及び愛知県の指導監査を受けています。
- 利用時間や利用料金については、各施設が独自に定めています。
- 利用の申し込みは、各施設に直接行ってください。
- ※ 各施設の詳細については、直接施設にお問合せください。

<b>&lt;企業主導型保育施設 &gt;</b> <b>みずのまち保育園</b> (平成30年9月開所)	設営・運営者	特定非営利活動法人 たすけあい名古屋
	所在地	日進市浅田町西前田33番地3
	電話/FAX	電話052-807-5311 / FAX052-807-5311
	ホームページ	<a href="http://tasukeainagoya.com/services/nursery/">http://tasukeainagoya.com/services/nursery/</a>

#### 1 定員 合計 19人

	0歳児 (6ヶ月～)	1歳児	2歳児	3歳児	4歳児	5歳児
人数	3	9	7	-	-	-
(地域枠)	1	4	4	-	-	-
クラス数	1	1	1	-	-	-

#### 2 開園時間について

標準開所時間	月～金	8:00～19:00
	土	8:00～19:00
延長保育時間	月～金	
	月～金	
休園日	日曜日・祝日	

#### 3 給食・アレルギー対応について

給食は栄養バランスを考えた「自園調理」でおいしく温かい料理を提供しております。アレルギー食等の対応は現在、行っておりません。食物アレルギーがある場合は事前にご相談ください。

##### 【保育園外観】



##### 【保育園園庭】



#### 4 利用料金について

##### ■月額保育料

保育料 一律 37,000円(地域枠での利用の場合)

##### ■一時預かり保育

実施無し

#### 5 保育の様子

##### ■保育方針

ひとりひとりに向き合い、大きな愛を注ぎ豊かにイキイキと育てる！

##### ■1日のスケジュール

登園→自由遊び→朝の会→お散歩(又は季節の行事)  
→昼食→お昼寝→おやつ→自由遊び→降園準備→降園  
※外国人講師による英語レッスン(火・金)

##### ■季節の行事

ひな祭り、節分、端午の節句、プール遊び、夏祭り、運動会  
ハロウィン、クリスマスなど

#### 6 利用条件・申込方法

・母親が就労(または就労予定)されている方

※就労先に就労証明書を書いて頂くなどの手続きが発生します。

手続き方法や入園に関するご相談は園長まで問い合わせください。

・日進市から支給認定(3号認定)を受けている方

##### 【朝の会の様子】



<b>&lt;企業主導型保育施設&gt;</b> <b>memorytree</b> <b>梅森台保育園</b> (平成29年1月開所)	設置・運営者	株式会社nexus (ネクサス)
	所在地	日進市梅森台二丁目216番地
	電話/FAX	電話052-746-1778 / FAX052-746-1779
	ホームページ	<a href="https://memorytree.site/nursery/umemoridai/">https://memorytree.site/nursery/umemoridai/</a>

## 1 定員 合計 19人

	0歳児 (6ヶ月~)	1歳児	2歳児	3歳児	4歳児	5歳児
人数	6	6	7	-	-	-
(地域枠)	3	3	3	-	-	-
クラス数	1	1	1	-	-	-

## 2 開園時間について

標準開所時間	月~金	8:00~19:00
	土	8:00~19:00
延長(早朝)保育時間	月~金	7:30~8:00
	土	7:30~8:00
休園日	日曜日・祝日	

## 3 給食・アレルギー対応について

給食は、「自園調理」でおいしく温かい料理をご提供いたします。

食物アレルギーがある場合には、入園時にご相談ください。除去食等の対応をさせていただきます。

給食メニューは、前提としてマヨネーズなどの加工品ですら「卵」を使わないものとなっておりますので、ご安心いただけたら幸いです。

## 4 利用料金について

■月極保育  
 保育料 一律 35,600円(地域枠での利用の場合)  
 延長(早朝)保育料金

- ・月額 5,130円
- ・1回 513円

■一時預かり保育  
 実施していない

## 5 保育の様子

年齢別保育※年齢別担当保育士

登園→自由遊び→朝の会→散歩→昼食

→お昼寝→おやつ→自由遊び→降園準備→降園

(保育の特徴)

園のご見学時に直接、丁寧にご説明いたします。

## 6 利用条件・申込方法

母親が就労(または就労予定)していること

※就労先に就労証明書を書いて頂くなどの手続きが発生します。

手続き方法や入園に関するご相談は直接

memorytree梅森台保育園へご連絡ください。

## 7 園の特徴・こだわり

memorytree保育園は保育園理念

「お子さま第一、パパママ第一」をかがげ、安心・安全基準は

小規模保育事業と同等の基準を全てクリアしております。

安心・安全は当たり前。その上に新しいサービスや空間を通じて

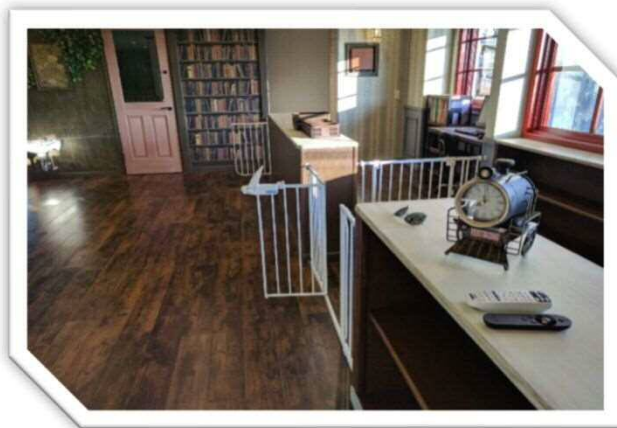
お子様の可能性を広げます。

特徴①:「英国スタイル」を取り入れたオシャレな園設計

特徴②:多くの「習い事」プログラム

特徴③:「お荷物軽減サービス」で登園負担を軽減

※②については別途費用が発生します。



<b>&lt;企業主導型保育施設&gt;</b> <b>マミーズ保育園</b> <b>FEEL日進店</b> (平成30年4月開所)	設置・運営者	株式会社マミーズ
	所在地	愛知県日進市栄一丁目201「FEEL日進店」内1F
	電話/FAX	電話0561-76-9601
	ホームページ	https://mommy-sjp/

## 1 定員 合計 19人

	0歳児 (6ヶ月~)	1歳児	2歳児	3歳児	4歳児	5歳児
人数	6	7	6	-	-	-
(地域枠)	9			-	-	-
	各年齢定員は目安			-	-	-

## 2 開園時間について

標準開所時間	月~金	7:30~18:30
	土日祝	7:30~18:30
休園日	天候や感染症の流行により休園する場合があります。	

## 3 給食・アレルギー対応について

給食は、「自園調理」のため、毎日調理員さんが手作りで温かい給食とおやつを用意します。  
 広々としたオープンキッチンになっているので、子どもの様子を見ながら1人ひとりに合わせて調理法を変えるなど、細かい配慮ができます。おいしい給食の匂いで自然と食欲が湧いたり、生活リズムが整いやすくなります。  
 食物アレルギーがある場合には、入園時にご相談ください。乳卵に関しては、除去対応とさせていただきます。その他食材に関しては、除去食対応が可能な場合がありますが、食材や症状によっては対応できない場合がありますのであらかじめご了承ください。

## 4 利用料金について

### ■月極保育

- ・保育料 (地域枠、企業枠 同価格)  
 0歳児 一律 36,400円  
 1,2歳児 一律 36,200円  
 \* 就職活動中の方、兄弟姉妹でご利用の場合、  
 第2子以降 18,500円
- ・新年度備品代 7,000円 (税込) ※年に一度

### ■一時預かり保育

- ・実施していない



## 5 保育の様子

異年齢保育  
 登園→自由遊び→朝の会→散歩→昼食  
 →お昼寝→おやつ→自由遊び→降園準備→降園

### (保育の特徴)

年齢を超えて安全に関われるよう配慮し、それぞれの発達に応じた遊びを提供します。

## 6 利用条件・申込方法

両親が就労 (または就労予定) していること。  
 もしくはお住いの市町村より保育認定を受けていること。  
 ※就労証明書を提出して頂くなどの手続きが発生します。  
 ※手続き方法や入園に関するご相談は直接マミーズ保育園  
 入園問い合わせ先までご連絡ください。

## 7 マミーズ保育園の特徴

- ポイントその① 保育士比率100%で安心安全
- ポイントその② 保育面積も認可保育園と同等基準
- ポイントその③ FEEL内にあるのでお買い物にも便利
- ポイントその④ 日進駅から徒歩5分なので送り迎えも楽々
- ポイントその⑤ 働くお母さんにやさしいサービス  
 ※使用後のおむつは園処分・お布団の持ち込み不要  
 ※パート勤務・求職中でもご利用可能



<保育理念> 笑顔・信頼・愛情

<保育方針> 笑顔で寄り添い、愛情豊かな子どもを育てます

<目指す子どもの姿>

笑顔あふれる豊かな心を持った子ども・たくさんの愛情で自己肯定感の高い子ども・生活や遊びを通し信頼関係が築ける子ども

季節に応じたイベントや、  
 毎月、誕生日会・身体測定・  
 避難訓練もあります。  
 保育士さんの数が多く、目が行き届くので安心安全。



<b>&lt;企業主導型保育施設 &gt;</b>  <b>もりのまち保育園</b> (平成31年4月開所)	設営・運営者	特定非営利活動法人 たすけあい名古屋
	所在地	日進市香久山三丁目201-1
	電話/FAX	電話052-888-5811/FAX052-888-7811
	ホームページ	<a href="http://tasukeainagoya.com/services/nursery/">http://tasukeainagoya.com/services/nursery/</a>

### 1 定員 合計 19人

	0歳児	1歳児	2歳児	3歳児	4歳児	5歳児
人数	6	3	10	-	-	-
(地域枠)	3	1	5	-	-	-
クラス数	1	1	1	-	-	-

### 4 利用料金について

■月額保育料  
保育料 一律 37,000円(地域枠での利用の場合)

■一時預かり保育 病後児保育のみ  
看護師が常勤し、日進市内の民間保育で初となる病後児保育を行なっています。 ※事前連絡要

### 2 開園時間について

標準開所時間	月～金	8:00～19:00
	土	8:00～19:00
延長保育時間	月～金	
	月～金	
休園日	日曜日・祝日	

※病後児については要相談

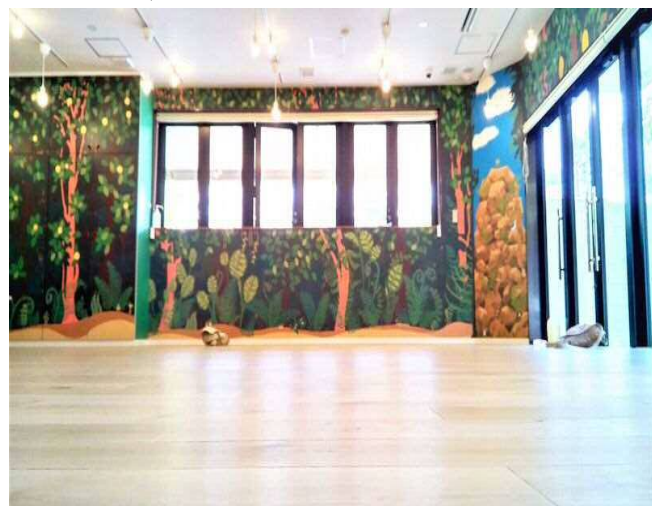
### 3 給食・アレルギー対応について

給食は栄養バランスを考えた「自園調理」でおいしく温かい料理を提供しております。  
アレルギー食等の対応は現在、行っておりません。  
食物アレルギーがある場合は事前にご相談ください。

#### 【保育園外観】



#### 【保育園内装】



### 5 保育の様子

■保育方針  
ひとりひとりに向き合い、大きな愛を注ぎ豊かにイキイキと育てる！

#### ■1日のスケジュール

登園→自由遊び→朝の会→お散歩(又は季節の行事)  
→昼食→お昼寝→おやつ→自由遊び→降園準備→降園  
※外国人講師による英語レッスン(週1～2回)

#### ■季節の行事

ひな祭り、節分、端午の節句、プール遊び、夏祭り、運動会、ハロウィン、クリスマスなど

### 6 利用条件・申込方法

・母親が就労(または就労予定)されている方  
※就労先に就労証明書を書いて頂くなどの手続きが発生します。  
手続き方法や入園に関するご相談は園長まで問い合わせください。  
・日進市から支給認定(3号認定)を受けている方

### 7 もりのまち保育園とは

・『働くママのみかた』働くママに最高の安心感を感じてもらうため看護師が常駐して体調が悪くなったお子さまに対応させて頂く体調不良児対応保育を行っております。

#### 【英語レッスンの様子】



<b>&lt;企業主導型保育施設 &gt;</b>  <b>忍者保育園</b> (令和3年3月開所)	設営・運営者	特定非営利活動法人 たすけあい名古屋
	所在地	日進市梅森台一丁目95番地
	電話/FAX	電話052-803-5517 / FAX052-803-5188
	ホームページ	<a href="http://tasukeainagoya.com/services/nursery/">http://tasukeainagoya.com/services/nursery/</a>

#### 1 定員 合計 19人

	0歳児 (6ヶ月～)	1歳児	2歳児	3歳児	4歳児	5歳児
人数	3	8	8	-	-	-
(地域枠)	1	4	4	-	-	-
クラス数	1	1	1	-	-	-

#### 2 開園時間について

標準開所時間	月～金	8:00～19:00
	土	8:00～19:00
延長 保育時間	月～金	
	月～金	
休園日	日曜日	

#### 3 給食・アレルギー対応について

給食は栄養バランスを考えた「自園調理」でおいしく温かい料理を提供しております。  
アレルギー食等の対応は現在、行っておりません。  
食物アレルギーがある場合は事前にご相談ください。

#### 【保育園外観】



#### 【朝の会の様子】



#### 4 利用料金について

##### ■月額保育料

保育料 一律 37,000円(地域枠での利用の場合)

##### ■一時預かり保育

実施無し

#### 5 保育の様子

##### ■保育方針

ひとりひとりに向き合い、大きな愛を注ぎ豊かにイキイキと育てる！

##### ■1日のスケジュール

登園→自由遊び→朝の会→お散歩(又は季節の行事)  
→昼食→お昼寝→おやつ→自由遊び→降園準備→降園  
※外国人講師による英語レッスン(火・金)

##### ■季節の行事

ひな祭り、節分、端午の節句、プール遊び、夏祭り、運動会  
ハロウィン、クリスマスなど

#### 6 利用条件・申込方法

・母親が就労(または就労予定)されている方

※就労先に就労証明書を書いて頂くなどの手続きが発生します。

手続き方法や入園に関するご相談は園長まで問い合わせください。

・日進市から支給認定(3号認定)を受けている方

## 認可外保育施設（共通事項）

- 日進市にある認可外保育施設は、愛知県へ届出を行い、指導監督を受けている施設です。指導監督基準を満たす施設には、「認可外保育施設指導監督基準を満たす旨の証明書」が発行されています。
- 日進市にある認可外保育施設は、市の補助金を受けています。  
（注）施設に対する補助金であり、利用者に対する補助金ではありません。
- 利用時間や利用料金については、各施設が独自に定めています。
- 利用の申し込みは、各施設に直接行ってください。
- ※ 各施設の詳細については、直接施設にお問合せください。

<b>&lt;認可外保育施設&gt;</b>  <b>さんさん教室</b> (平成29年12月開所)	<b>設営・運営者</b>	合同会社サンエール
	<b>所在地</b>	〒470-0133 日進市梅森台二丁目79番地3
	<b>電話/FAX</b>	電話052-870-8704
	<b>ホームページ</b>	<a href="https://www.sunyell.info/">https://www.sunyell.info/</a>

### 1 定員 合計 13人

	0歳児 (3ヶ月～)	1歳児	2歳児	3歳児	4歳児	5歳児
人数	3	6	4	要相談		
クラス数	異年齢保育					

### 2 開園時間について

曜日	時間
月～金	8:00～18:00
早朝保育	6:00～8:00
延長保育	18:00～21:00
土・日・祝日	6:00～21:00

### 3 利用料金について

#### ■月極保育

	0歳児	1・2歳児
保育料	82,282円	65,340円

※雑費(給食費・オムツ代など) 月11,000円

兄弟割引、就労での割引もございます。詳しくは園までお問い合わせください。

#### ■一時預かり保育

	0歳児	1・2歳児
保育料	1,240円/1時間	976円/1時間

※雑費(給食費、オムツ代など) 1日880円

#### ■その他の保育

	平日プレ保育プラン 9:30-14:30の間お預かりするお得なプラン	休日5日プラン
0歳児	52,800円	19,800円
1・2歳児	43,560円	17,160円

※雑費(給食費・オムツ代など) 月11,000円

### 完全手ぶら登園！保護者様の負担を減らしたい

当園では、お子様のためにお仕事を頑張っている保護者様の助けになればと、保護者様の負担を減らす努力をしております。おむつ・布団・食事スタイ・帽子・手拭きタオル・着替え・ミルクなど必要なものはすべて園で準備しています。使用済みのオムツの持ち帰りもありません！毎日の連絡帳はアプリから確認できたり、(お子様の保育の様子も写真付きでお知らせいたします)出欠席等の連絡もお電話の必要なく、アプリから行っていただけます。(保護者様が就労されていない場合でもご利用いただけます。)

学童保育「さんさんキッズスクール」も同じく梅森台2丁目で開催しております。お迎えもまとめられて楽ちんです♪



### さんさん教室での一日

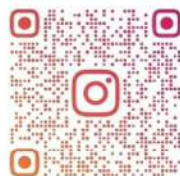
6:00～9:00 登園 お仕事のお忙しい保護者さまのために、早朝は6時から対応いたします	9:30 おやつ 朝の会 季節の歌やお話、リズムを取り入れています	10:00～ お散歩・外遊び 行事 天気の良い日は公園にお散歩に行ったり、園庭で遊びます。楽しい季節の行事やお誕生会、毎月の身体測定など成長をしっかりとお手伝いします	11:30～ お給食 栄養満点！苦手なお野菜もみんなと一緒に食べられるように！	12:30～ お昼寝 おしゃぶりとおもちゃ	14:30～ おやつ 季節のフルーツや手作りのおいしいおやつを提供しています	15:00～ 自由遊び お迎えまでの間、保育室で落ち着いた時間を過ごします	～21:00 降園 最長21時まで！毎日お仕事お疲れ様です！！
---	--	--	---	-----------------------------	--	---	---------------------------------------



### 小規模だからこそその丁寧な保育

静かな住宅街の一軒家。「さんさん教室」は家庭的な保育所です。お子さまが落ち着いて遊ぶことのできる環境で毎日のびのびと過ごせるように、職員の数も園児一人当たりの基準を上回る人員を配置し、一人一人の個性・発達段階に合わせた保育活動を行っています。また、あじさつやお友達との遊びを通して、礼儀正しさ、集中力を養います。

活動の様子は  
**Instagram**で  
ご覧いただけます



**LINE**  
公式アカウント

LINEからもお気軽に  
お問い合わせください  
♪





## 私立幼稚園（共通事項）

- 日進市には、私立幼稚園が4園あります。認可の基準については、＜日進市内保育施設の認可の基準（一覧）＞を参照してください。
  - 利用の申込みは各施設へ行ってください。
  - 利用者負担額（保育料・授業料）については、各施設が決定し、徴収をします。
  - 私立幼稚園を利用する場合は、入園料・保育料が月額 25,700 円まで無償になります。
  - 幼稚園利用の無償化の対象となるためには、給付認定（新1号認定又は1号認定）を受ける必要があります。
  - 各施設で預かり保育を実施しています。利用を希望される場合は、各施設へ直接申込みをしてください。
  - 幼稚園の預かり保育の無償化の対象となるためには、給付認定（新2号認定、新3号認定/保育の必要性がある方・施設利用給付認定）を受ける必要があります。
- ※ 各施設の詳細については、直接施設にお問合せください。

<b>&lt; 私立幼稚園 &gt;</b> <b>はくさん幼稚園</b> (昭和43年4月開園、平成11年 4月新設移転現在に至る)	設置・運営者	学校法人 白山学園
	施設所在地	日進市藤枝町西外面35番地
	電話/FAX	電話0561-72-1395 / FAX0561-72-3755
	ホームページ	https://hakusan-jp.com/hakusan/

◆園の教育理念 “豊かなこころを育む”

幼児期にふさわしい生活を通して、社会・文化・自然等に触れ、教師に支えられながら、人とかわり、社会の中で生きていく力や人格を形成する場があります。一人ひとりの個性や可能性を大切に、その芽を伸ばしていくためのお手伝いをさせていただきますと考えています。

◆園の教育方針

幼稚園教育要領に基づき、下記に留意して教育をすすめています。

- ・ 生き生きと自主的に活動できる子どもを育てる
- ・ 健康でたくましい子どもを育てる
- ・ 友だちと仲良くできる子どもをそだてる

1 定員 合計 390人

	3歳児	4歳児	5歳児
人数	120	135	135
クラス数	4	4	4

5 授業料以外にかかる主な費用について

内容	対象	金額
制服・体操服等指定品一式	3歳児以上	約33,000円
保育用品一式(指定リュック含む)	3歳児以上	約16,000円
送迎バス利用料	利用者	3,850円/月
給食費	3歳児以上	345円/食

(上記各費用は、目安です。変更になる場合があります。)

2 開園時間・預かり保育について

通常保育時間 月～金 9:00～14:00

預かり保育時間 月～金 8:30～9:00  
/14:30～18:00

3 入園料・授業料

入園料 45,000円(3～5歳)

授業料 幼児教育・保育無償化により無償(3～5歳)



4 給食・アレルギー対応について

給食は外部業者に委託し、搬入後給食ワゴンを使い温かい給食が食べられるようにしています。毎食生フルーツのデザートが出ます。アレルギー対応は、卵、乳製品、甲殻類、ゴマ類です。また、医師による診断書を提出していただきます。

6 保育の特徴

静と動のメリハリをつけた活動、生活や遊びを通して幼児期の終わりまでに育ってほしい姿を身に着け、小学校へ移行できるように教育しています。園オリジナルのリトミック教材を使用してリトミックを行ったり、専任の先生による体操指導も行っています。年長児は、ネイティブの英語を耳にする体験をしながら五感を刺激した保育を行っております。

\* 課外教室

オーシャンイングリッシュクラブ、はくさん体育クラブ、サッカー、ECCジュニア英語教室、ECCダンス教室

7 入園手続きについて

直接、園の入園募集要項をご覧ください。

※送迎用バスの安全装置 設置済



英語であそぼう



楽しい絵本



いもほり



社会体験(お買物)

砂場遊び



体操指導



親子ふれあい運動会



みんな大好きなプール遊び

<b>&lt; 私立幼稚園 &gt;</b> <b>日進旭丘幼稚園</b> (昭和47年4月開園)	設置・運営者	学校法人 森川学園
	施設所在地	日進市野方町西島170番地1
	電話/FAX	電話0561-73-1310 / FAX0561-73-1340
	ホームページ	<a href="https://nisshin.morikawagakuen.jp/">https://nisshin.morikawagakuen.jp/</a>

## 1 定員 合計 180人

	満3歳児 3歳児	4歳児	5歳児
人数	60	60	60
クラス数	3	2	2

※プレ(満3歳児)については、32人(2クラス)の定員です。  
詳細は、お問い合わせください。

## 2 開園時間・預かり保育について

開園時間	8:30~15:30
早朝預かり保育	7:45~8:30
預かり保育	14:30~18:15

## 3 入園料・授業料

入園準備金: 32,000円  
 授業料: 幼児教育・保育料無償化により無償  
 検定料: 3,000円

## 4 給食・アレルギー対応について

- \* 月曜日~木曜日: 給食
- \* 金曜日及び夏期保育: お弁当
- \* アレルギー対応: 除去食あります。

## 5 授業料以外にかかる主な費用について

内容	対象	金額
制服・体操服等指定用品一式	3歳児以上	約51,000円
保育用品(クレヨン・はさみ等)一式	全学年	約25,000円
防災頭巾	全学年	約1,500円
給食費	3歳児以上	4,993円/月
送迎バス利用料(同時在園2人目以降は半額)	全学年	3,500円/月
施設設備費	全学年	1,000円/月
教育充実費	全学年	2,000円/月

(上記各費用は、目安です。変更になる場合があります。)

## 6 一日の様子

8:30~10:00登園・外遊びなど → 10:20頃~体操  
 → 10:30頃~各部屋で保育 → 12:00給食 →  
 13:00~14:00午後の活動 → 14:00~お遊戯室で  
 終礼 → 14:30~15:30降園  
 《課外教室(年長・年中)》  
 火曜日: 体操教室(トライル) 水曜日: プレイルーム(学研)  
 木曜日: 音楽教室(ヤマハ) 金曜日: 英語教室(ECC)

## 7 入園手続きについて

6月: 見学会  
 7月: 入園体験会  
 9月: 入園願書配布  
 10月: 入園願書受付  
 1月: 新入園児面接・説明会

※送迎用バスの安全装置 設置済



〈遠足〉



〈作品展〉



〈音楽会〉



〈運動会〉



〈お遊戯会〉

<b>&lt; 私立幼稚園 &gt;</b> <b>ハイランド白山幼稚園</b> (昭和51年4月開園)	設置・運営者	学校法人 白山学園
	施設所在地	日進市五色園四丁目2801番地
	電話/FAX	電話0561-73-1562 / FAX0561-73-1563
	ホームページ	https://hakusan-jp.com/highland/

### ◆園の教育理念 “豊かなこころを育む”

幼児期にふさわしい生活を通して、社会・文化・自然等に触れ、教師に支えられながら、人と関わり、社会の中で生きていく力や人格を形成する場があります。一人ひとりの個性や可能性を大切に、その芽を伸ばしていくためのお手伝いをさせていただきますと考えています。

### ◆園の教育方針

幼稚園教育要領に基づき、下記に留意して教育をすすめています。

- ・ 生き生きと自主的に活動できる子どもを育てる
- ・ 健康でたくましい子どもを育てる
- ・ 友だちと仲良くできる子どもをそだてる

### 1 定員 合計 180人

	3歳児	4歳児	5歳児
人数	60	60	60
クラス数	2	2	2

### 5 入園時にかかる主な費用について

内容	対象	金額
制服・体操服等指定品一式	3歳児以上	約33,000円
保育用品一式	3歳児以上	約11,000円
指定リュック	3歳児以上	約6,000円
送迎バス利用料	利用者	3,850円/月
給食費	3歳児以上	345円/食

(上記各費用は、目安です。変更になる場合があります。)

### 2 開園時間・預かり保育について

通常保育時間 月～金 9:00～14:00

預かり保育時間 月～金 8:30～9:00  
14:30～18:00

### 3 入園料と毎月の実費徴収金

入園料 45,000円(3～5歳)

授業料 幼児教育・保育無償化により無償

### 4 給食・アレルギー対応について

給食は外部業者に委託し、搬入後給食ワゴンを使い温かい給食が食べられるようにしています。毎食生フルーツのデザートが出ます。アレルギー対応は、卵、乳製品、甲殻類、ゴマ類です。

また、医師による診断書を提出していただきます。

### 6 保育の特徴

静と動のメリハリをつけた活動、生活や遊びを通して幼児期の終わりまでに育ってほしい姿を身につけ、小学校へ移行できるようにしています。園オリジナルのリトミック教材を使用してリトミックを行ったり、専任の先生による体操指導も行っています。年長児はネイティブの英語を耳にする体験をしながら五感を刺激した保育を行っております。

\* 課外教室

オーシャンイングリッシュクラブ、子ども体育研究所、ECCジュニア英語教室

### 7 入園手続きについて

直接、園の入園募集要項をご覧ください。

※送迎用バスの安全装置 設置済



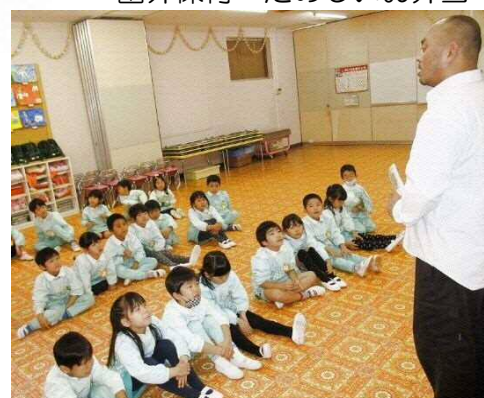
園外保育 たのしいお弁当



大好きなプールあそびです



移動動物園での動物とのふれあい



英語で遊ぼう！

<b>&lt; 私立幼稚園 &gt;</b> <b>日進ベタニヤ幼稚園</b> (昭和56年開園)	設置・運営者	学校法人 ベタニヤ学園
	施設所在地	日進市岩崎町石兼37番地
	電話/FAX	電話 0561-73-5323 / FAX 0561-73-9040
	ホームページ	https://japanbethany.jp

## 1 定員 合計 210人

	満3歳児	3歳児	4歳児	5歳児
人数	若干名	70	70	70
クラス数	3	3	2	2

※満3歳児クラスについては、3歳児クラスに組入れのため3歳児クラスの定員に空きがある場合のみ募集します。  
(満3歳児入園6月1日から：募集開始時期 1月ごろHP)

※プレ(2歳児) 1日/週 親子参加

前期 4月～7月・後期10月～2月各定員75人3クラス

\*プレについての詳細は、ホームページをご覧ください。  
または、お電話でお問合せください。

## 2 開園時間・預かり保育について

早朝預かり保育 8時～9時

通常保育 9時～15時

延長預かり保育 15時～18時

※夏期・冬期・春季に長期休業預かり保育実施  
8時～18時にカリキュラムを組んで保育をします。

## 3 入園料・授業料

	満3歳・3歳児	4・5歳児
入園金	40,000円	35,000円

※授業料は幼児教育・保育無償化対象

## 4 給食・アレルギー対応について

給食：有り(年に数回弁当持参の日があります)

アレルギー対応：卵と乳製品の完全除去食

上記以外のアレルギー食に関しては、  
弁当持参をおねがいします。

## 5 授業料以外にかかる主な費用について

内容	対象	金額
教材費	全学年	1,200円/月
設備費	全学年	550円/月
アガペの会 会費	全学年	450円/月
絵本代	学年別	860円～900円/月
給食費	全学年	435円/1食
バス協力費	利用者	往復4,000円 / 片道3,000円

上記各費用は2023年度の費用です。  
変更になる場合があります。

## 6 一日の様子

8:00 早朝預かり保育

9:00 登園 園庭や室内での自由遊び

10:00 朝の会

10:10 『イエス様の時間』(火～金) 体操(月)

10:40 クラス別での時間 製作・歌・リトミックなど

自由遊び、またはゲストによるコンサートなども

12:00 昼食

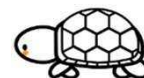
自由遊び

13:30 帰りの会

14:00 降園時間 自由遊び

15:00 降園 延長預かり保育開始

18:00 延長預かり保育終了



## 7 入園手続きについて

入園説明会(未就園児クラス説明会) 1月・6月

願書配布 9月1日(休園日の時は直後の開園日)

願書受付 10月1日(休園日の時は直後の開園日)

※送迎用バスの安全装置 設置済

## ベタニヤ幼稚園で大切なこと



### 1. 心の教育

本園では、キリスト教保育に基づいた幼児教育を行っています。  
神様からあいさされている喜びを子どもたちに伝え、  
赦す心、感謝する心、雄基、自立心、忍耐力、思いやりの心など、  
豊かな人間性が育つように願っています。

### 2. 遊び

子どもたちは遊びの中で、言語、社会性、体力、千絵、表現力  
情緒性を伸ばしていきます。集団の中で「おもしろい」「できた」と  
喜びや達成感を味わい、人間関係を自然に学ぶことができます。

### 3. 感性を豊かに!

子どもたちは、様々な体験活動、創作活動、コンサートや劇、  
国際交流を通して好奇心や創造力を養います。  
毎日の絵本の読み聞かせを通して、素晴らしい世界や楽しさを  
味わい子ども本来の豊かな感性、言語の発達、創造力を  
のばすよう願っています。