

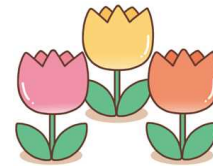
〒470-0131

日進市岩崎町大塚1034番地

電話：0561-73-0183

F A X：0561-74-3046

アドレス：<http://www.city.nisshin.lg.jp>



※掲載の行事には、市広報や新聞、テレビなどの取材、撮影が入ることがあります。

『わんぱくひろば』

満1歳から就園前の子どもと保護者のふれあい遊びの場です。体操や手遊び、絵本の読み聞かせなどを一緒に楽しみます。(1年間の登録制です。)

- A 8日・29日(水)
- B 10日・31日(金)
- C 15日(水)
- D 17日(金)
- E 22日(水)
- F 24日(金)



『ひよっこひろば』『ぴよちゃんひろば』

0歳児向けの親子ふれあい遊びを相野山福祉会館 東部福祉会館で行っています。ちょっとした手遊びや読み聞かせ、交流会を行っています。

詳しくは、相野山福祉会館(0561-72-8122)

東部福祉会館(0561-73-7881)まで



《お知らせ》



団体利用受付：8月分は5月1日(水)午前9時から、9月分は6月1日(土)午前9時から開始します。

★利用申請される団体は、令和6年度の団体登録申請が必要です。令和6年度の団体登録証を必ずご持参ください。

北部福祉会館だより

令和6年

5月



市のシンボルマーク

『お城のつどい』

日時：5月13日・20日・27日(月)
午前10時30分～午後2時30分

参加費700円(昼食代)

★65歳以上の一人暮らしの方や外出の機会の少ない方が、軽い体操やレクリエーション、おしゃべりなどをして楽しく過ごします。

詳しくは、お近くの民生委員さんまたは福祉会館までお問い合わせください。



児童館行事

『下じきとクリアカードをつくろう』

日時：5月25日(土) 午後1時30分～3時

対象：市内在住の小学生

定員：15人(先着順)

参加費：50円

持ち物：飲み物、タオル

申込み：5月11日(土)～電話可
午前10時～午後5時(日曜日は除く)



※申込みは、保護者の方でお願いします。

《会館の利用時間について》

月～木、土曜日・・・午前9時～午後5時

金曜日・・・・・・午前9時～午後9時

日曜日・・・・・・午前9時～午後6時

休館日・・・・・・祝日、振替休日



★5月の休館日 3日(金) 憲法記念日

4日(土)みどりの日 6日(月)振替休日

★幼児の来館は、保護者同伴でお願いします。

★乳幼児室利用は、午後5時までです。



『おたっしゃハウス』

日時：5月14日・21日・28日(火)
午前10時30分～午後5時

対象：概ね65歳以上で市内在住者

※ 登録制、無料

体操：午前10時30分～11時30分

カラオケ：午後1時～4時45分

持ち物：タオル・飲み物

※動きやすい服装でお越しください。

